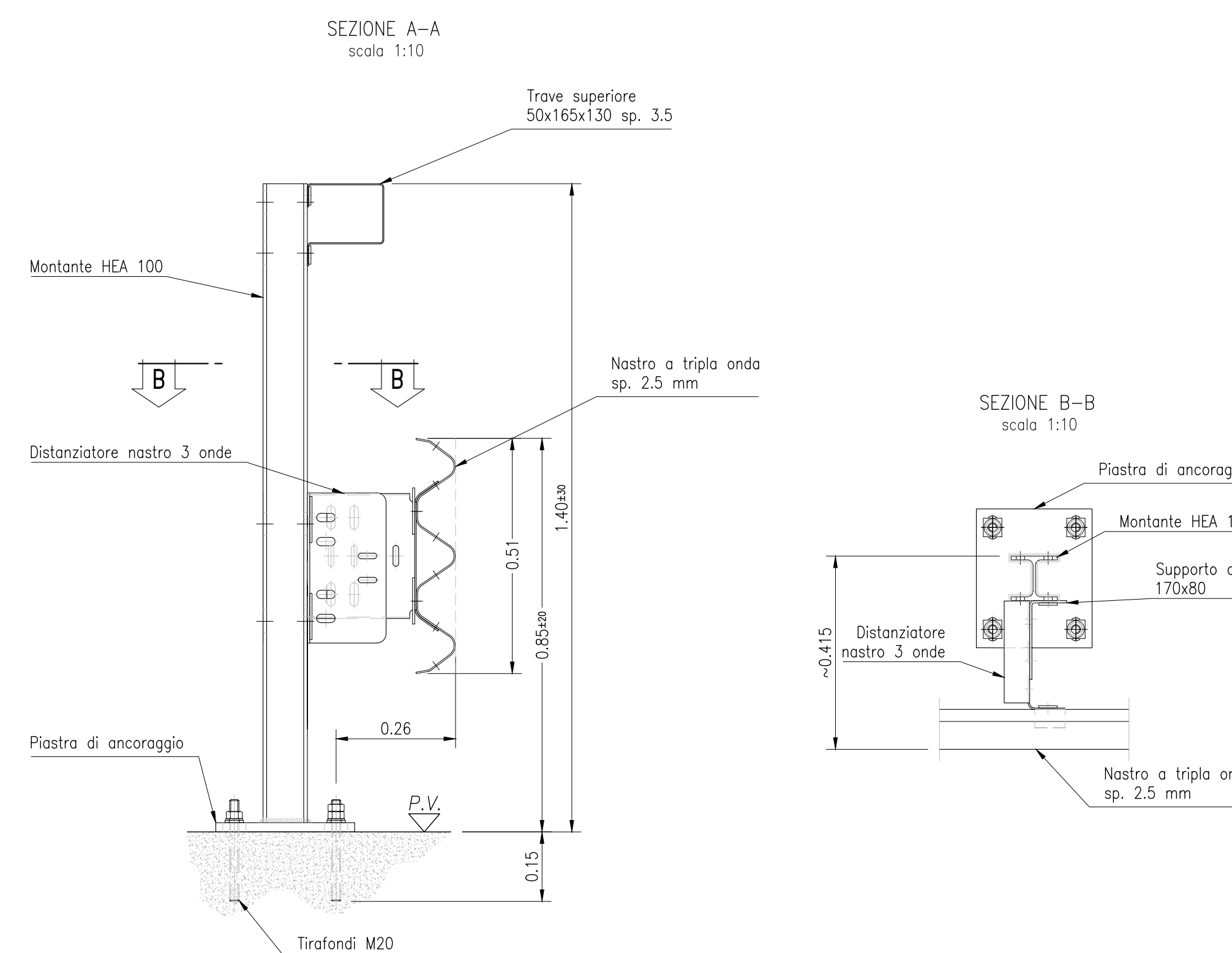
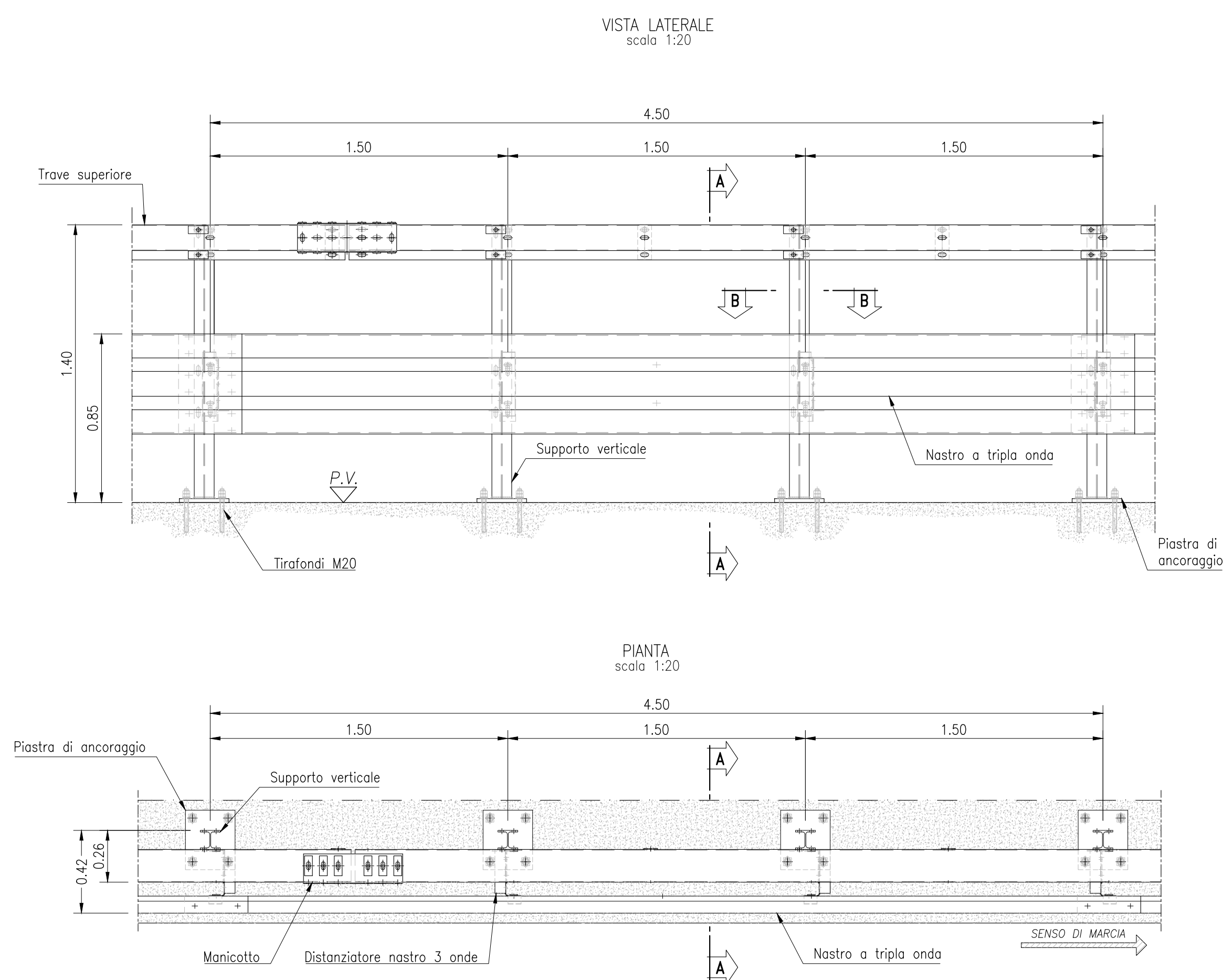
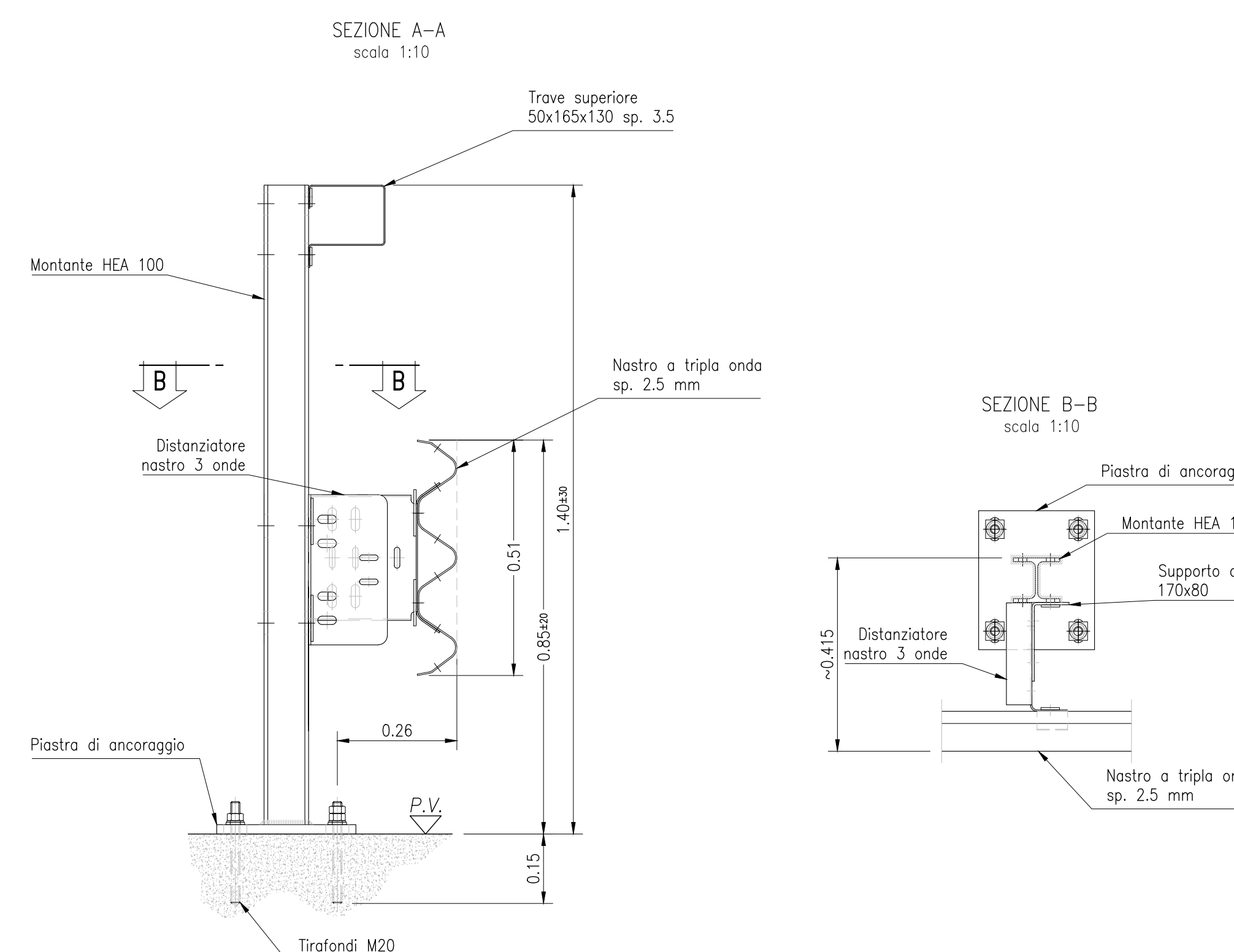
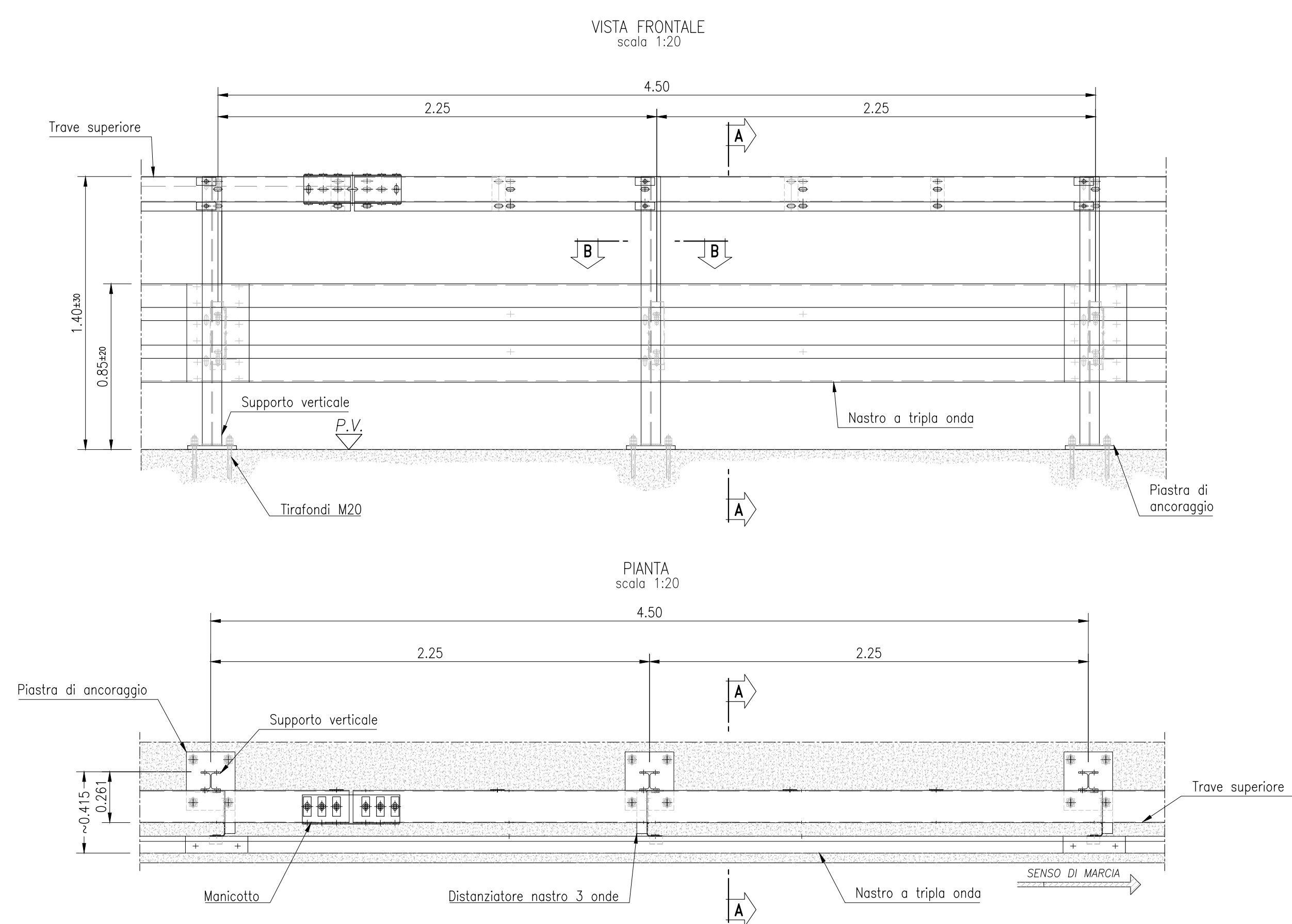


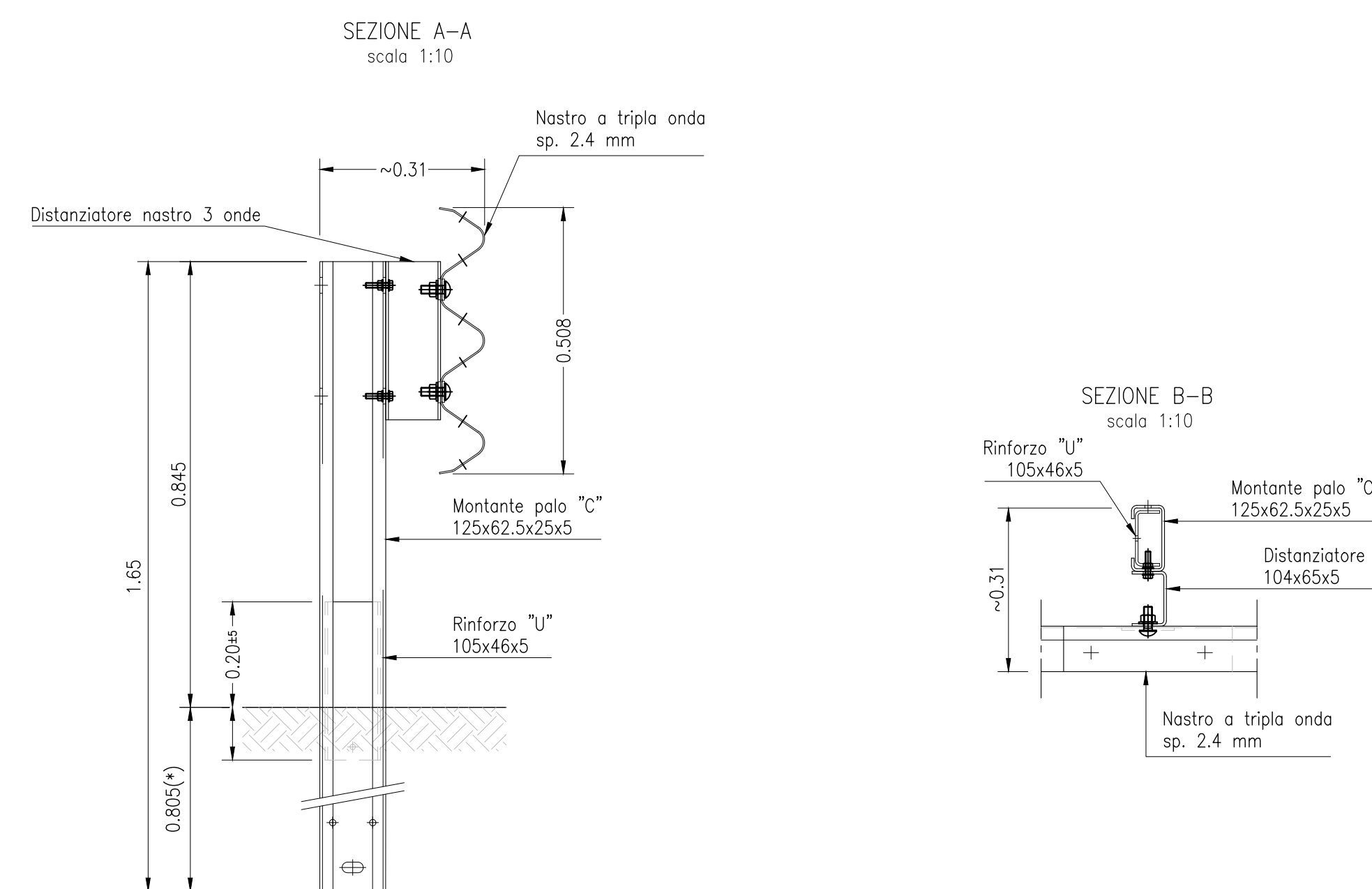
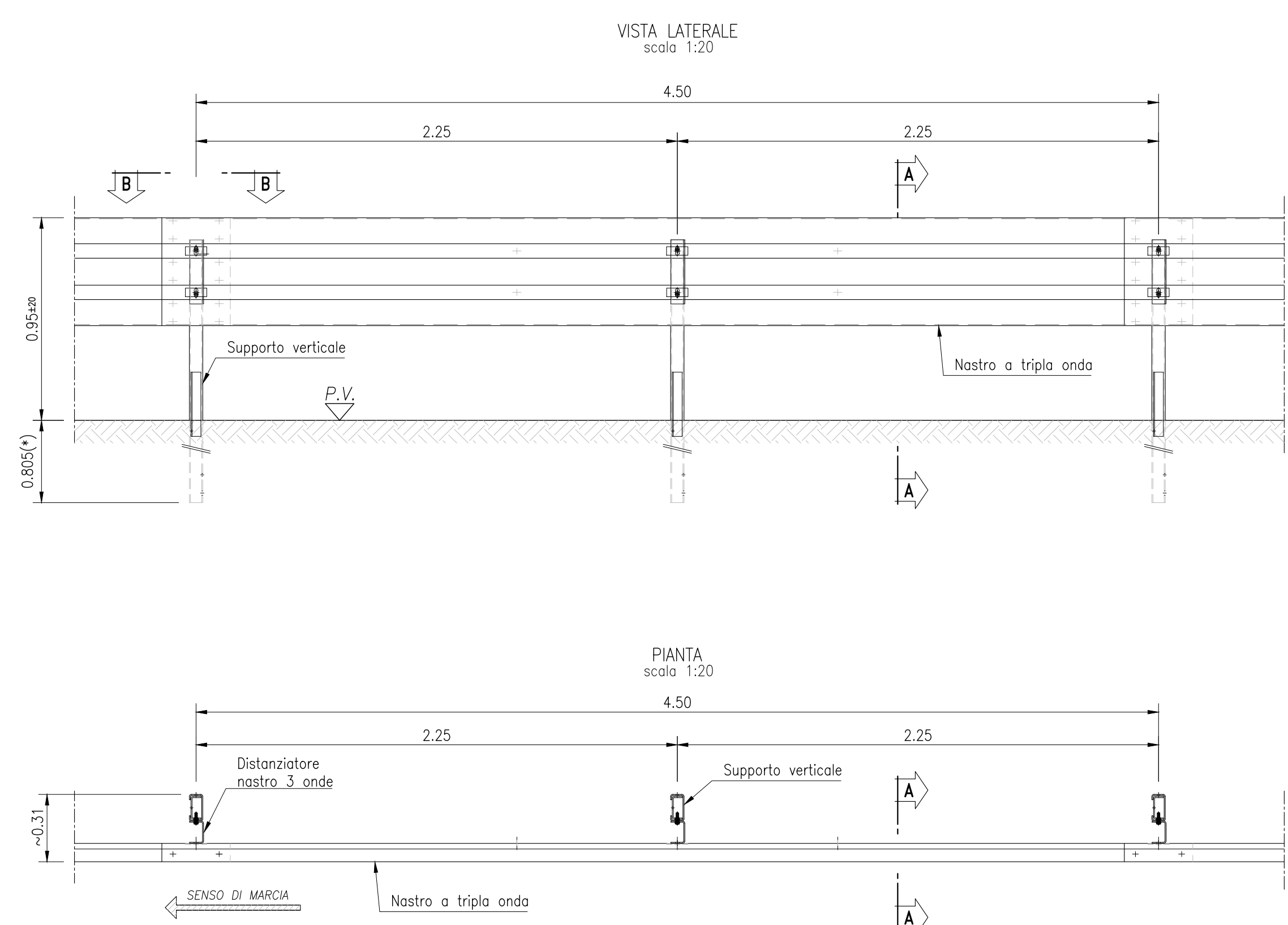
BARRIERA TIPO "H4bW4" - BORDO PONTE



BARRIERA TIPO "H3W6" - BORDO PONTE



BARRIERA TIPO "H2W4" - RILEVATO



NOTA:
(*) profondità minima ammissibile.

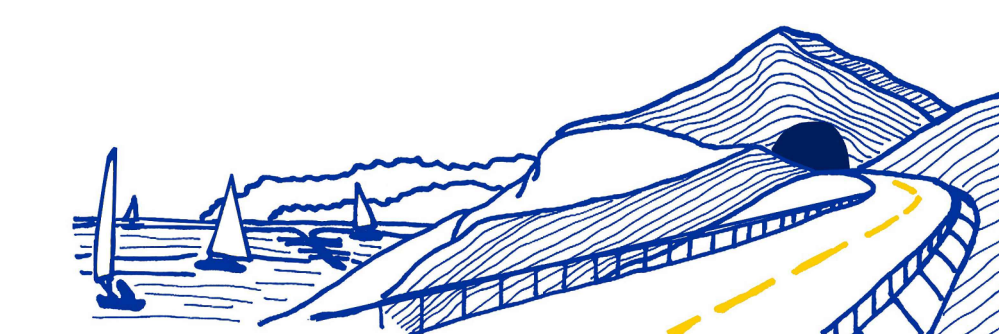
NOTA
In fase realizzativa l'Appaltatore dovrà individuare ed utilizzare, previa autorizzazione della Direzione Lavori, dispositivi omologati e dotati di marcatura CE ai sensi del D.M. 28.06.2011 e della norma UNI EN 1317, realizzati in acciaio qualità S235JR-S355JR, che garantiscano prestazioni analoghe ed in linea con i criteri progettuali e prestazionali definiti nel presente Progetto, nel rispetto del quadro normativo di riferimento.

anas ANAS S.p.A.
Direzione Progettazione e Realizzazione Lavori

VARIANTE ALLA S.S.1 AURELIA (AURELIA BIS)
VIABILITA' DI ACCESSO ALL' HUB PORTUALE DI LA SPEZIA
INTERCONNESSIONE TRA I CASELLI DELLA A-12 E IL PORTO DI LA SPEZIA
3° LOTTO TRA FELETTINO E IL RACCORDO AUTOSTRADALE

PROGETTO ESECUTIVO DI STRALCIO E COMPLETAMENTO C - 3° TRATTO

PROGETTO ESECUTIVO GE265



VISTO IL RESPONSABILE DEL PROCEDIMENTO	RESPONSABILE DELL'INTEGRAZIONE DELLE PRESTAZIONI SPECIALISTICHE	PROGETTISTA SPECIALISTA	IL COORDINATORE DELLA SICUREZZA IN FASE DI PROGETTAZIONE
Ing. Fabrizio CARDONE	Ing. Alessandro RICONO	Ing. Alessandro RICONO	Dott. Domenico TRIMBOLI

PROGETTO DELL'INFRASTRUTTURA
SEGNALETICA ORIZZONTALE E VERTICALE E BARRIERE DI SICUREZZA
BARRIERE DI SICUREZZA - TIPOLOGICI 1 DI 2

CODICE PROGETTO	NOME FILE	REVISIONE	SCALA:
PROGETTO	0000_P01PS00SICDC03_A		
DPGE0265 E 20	CODICE ELAB. P01PS00SICDC03	A	VARIE

C					
B					
A	EMMISSIONE	Marzo 2021	E. Giraud	M. Barale	A. Rodino
REV.	DESCRIZIONE	DATA	REDATTO	VERIFICATO	APPROVATO