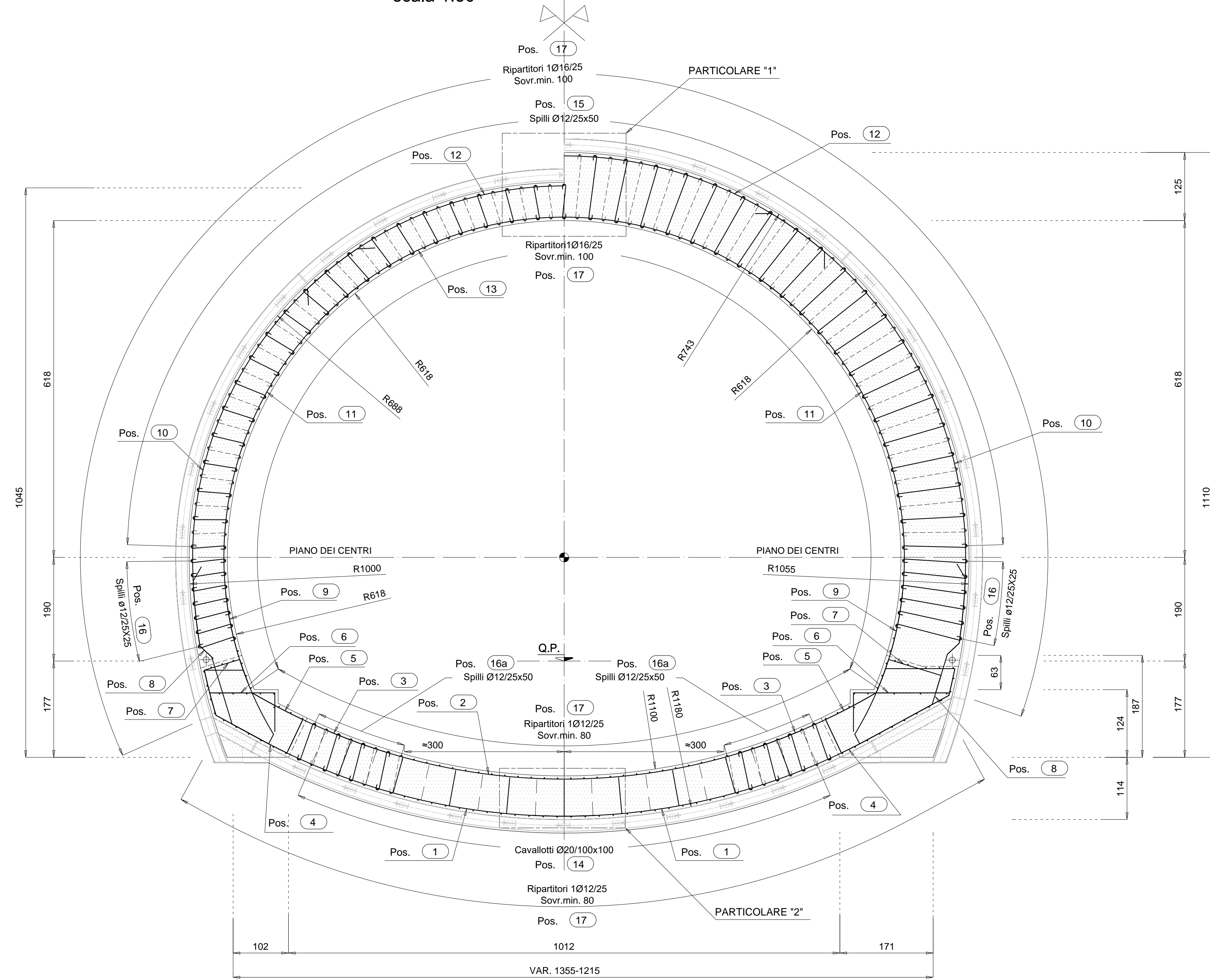
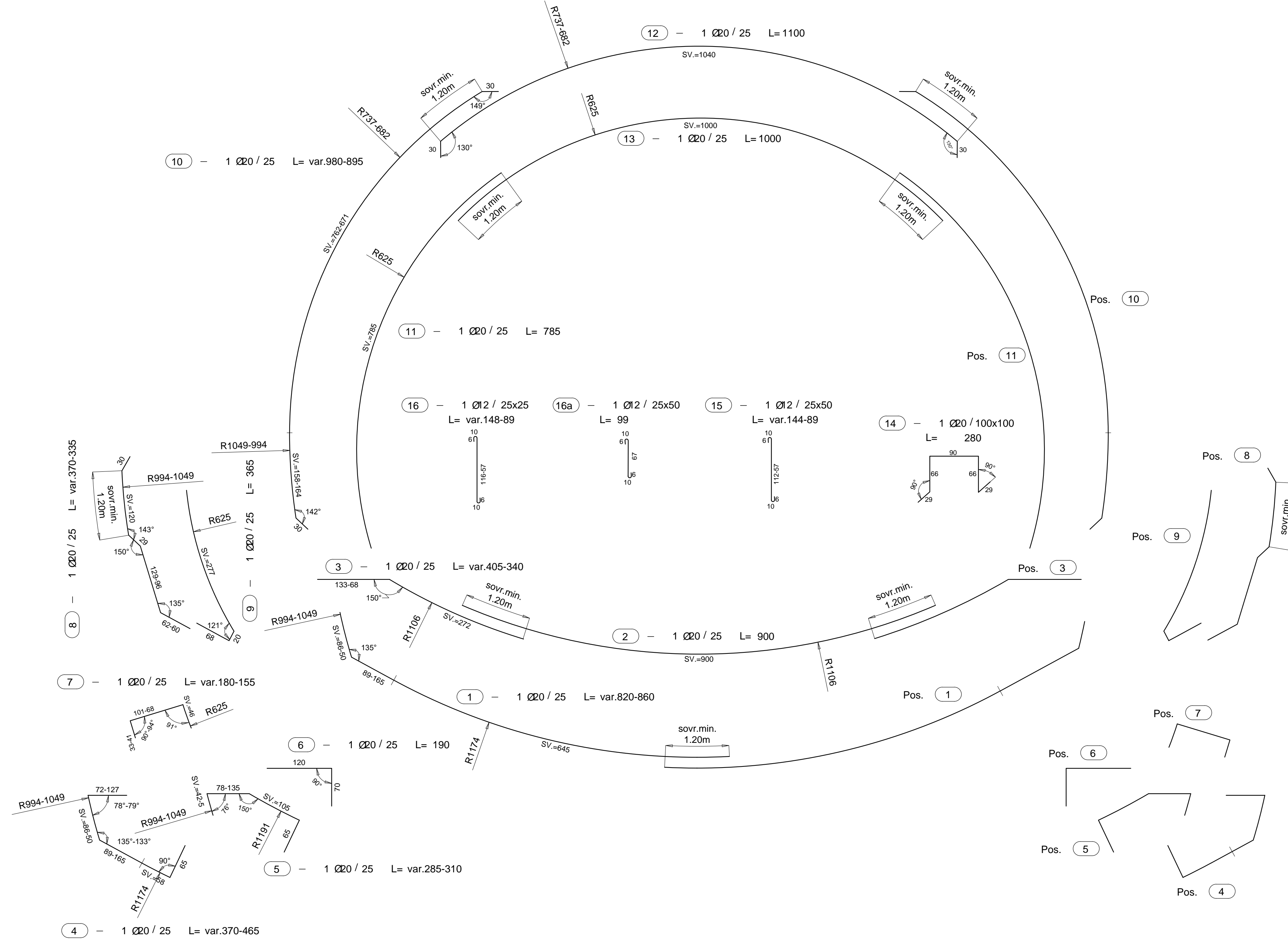


SEZIONE TRASVERSALE CONCIO ATTACCO
scala 1:50



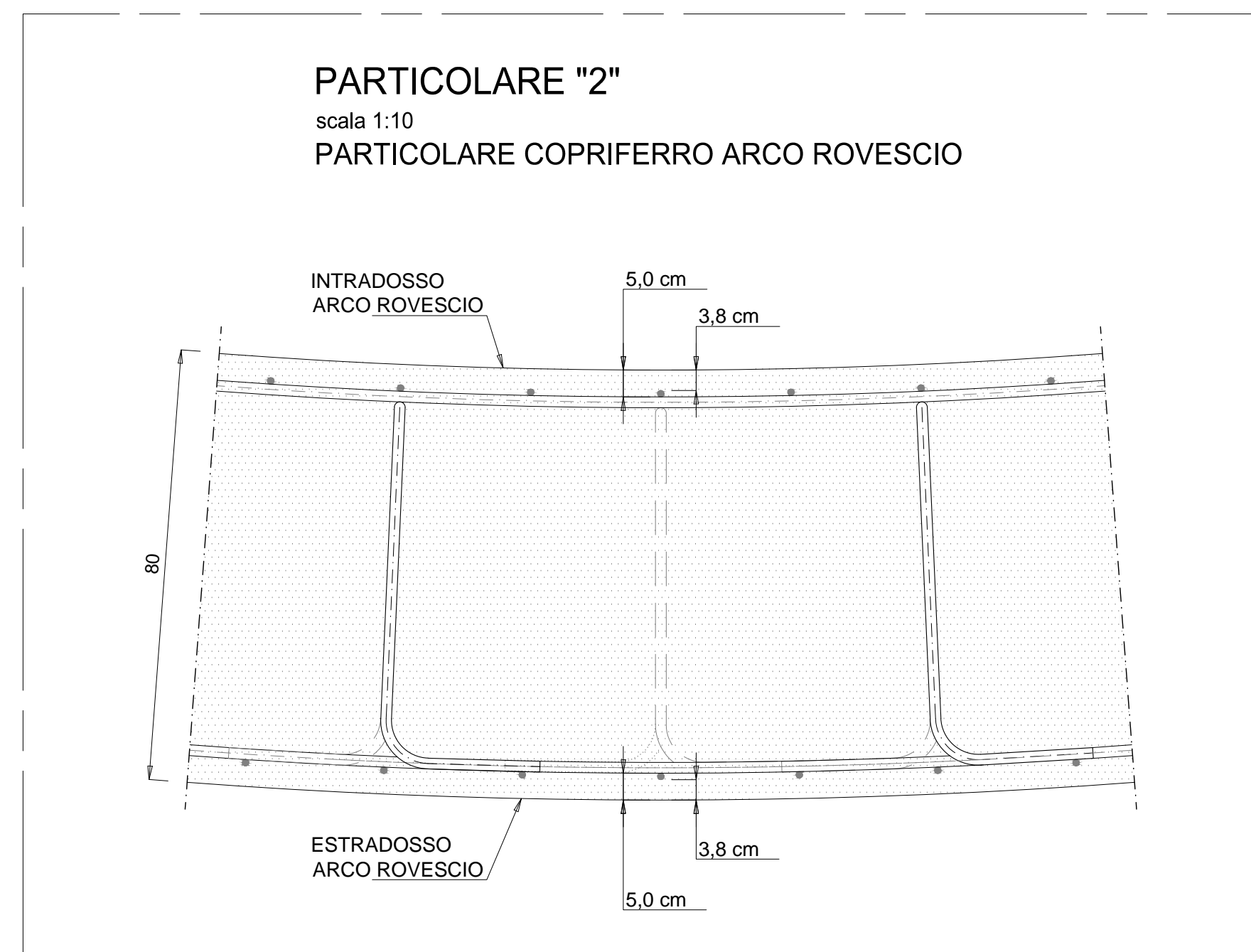
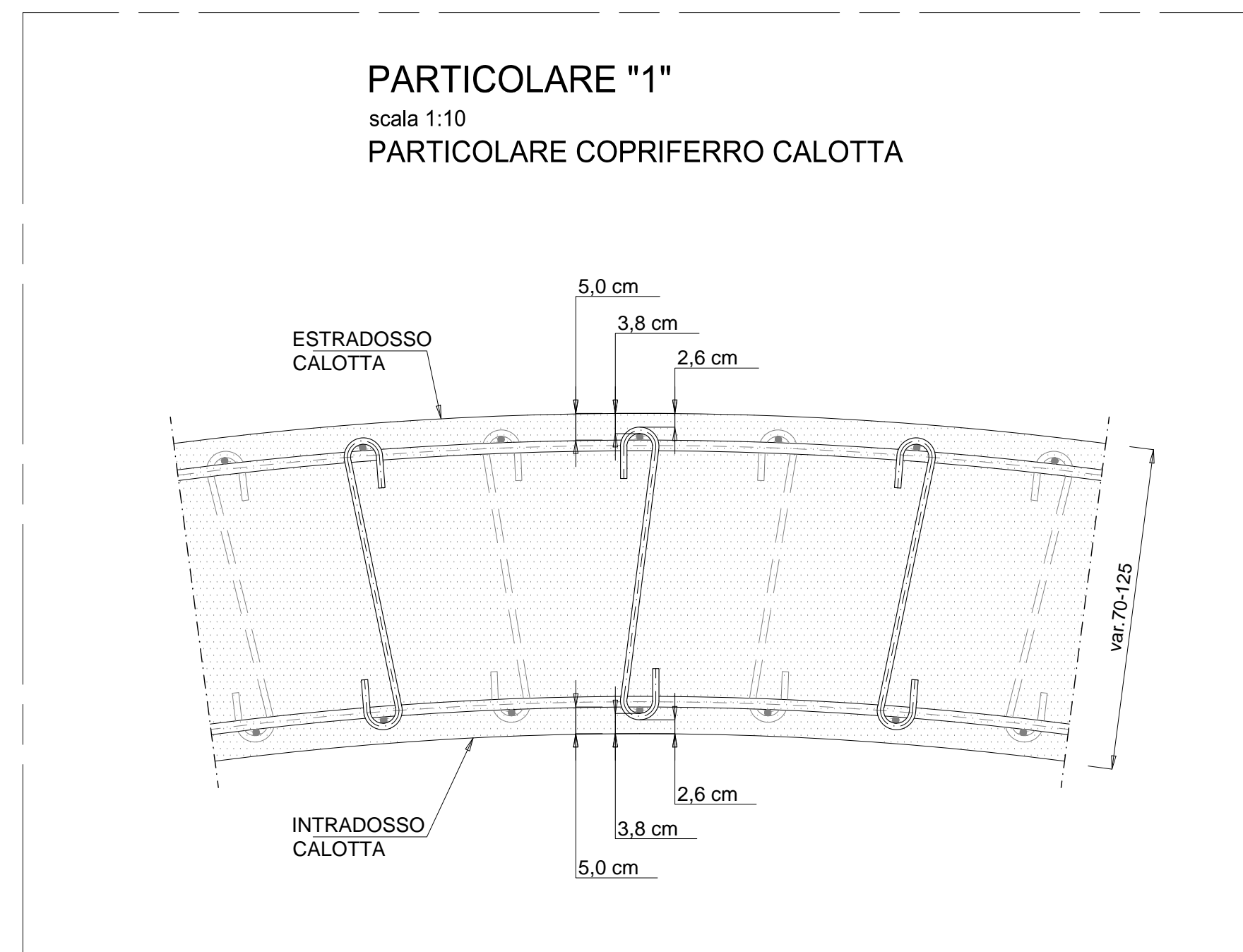
ESPLOSO
scala 1:50



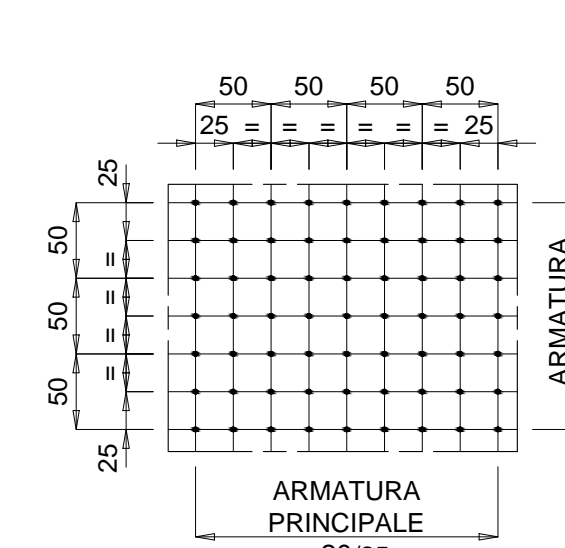
CARATTERISTICHE DEI MATERIALI

- CALCESTRUZZO MAGRO PER SOTTOFONDO
- CONFORME ALLA EN 206-1:2006
- CLASSE DI RESISTENZA MINIMA A COMPRESIONE: C 10/15
- RIVESTIMENTO DEFINITIVO
- CALCESTRUZZO PER GETTO IN OPERA
- CONFORME ALLA EN 206-1:2006
- CLASSE DI RESISTENZA MINIMA A COMPRESIONE: C 30/37
- CEMENTO 32,5N - 32,5R
- PRESTAZIONE GARANTITA CONFORME ALLA UNI EN 206-1:2006
- CLASSE DI RESISTENZA MINIMA A COMPRESIONE: C 30/37
- CLASSE DI CONSISTENZA SLUMP: S4
- CLASSE DI ESPOSIZIONE: XS1
- DIMENSIONE MASSIMA DEGLI AGGREGATI: Dmax 31
- CLASSE DI CONTENUTO IN CLORURI: Cl 0,20
- RAPPORTO A/C MAX: 0,50
- CONTENUTO MINIMO DI CEMENTO 300 kg/m³
- COPPIEFERRO: 50mm
- ACCIAIO DI ARMATURA
- ARMATURA ORDINARIA: B450C AD ADERENZA MIGLIORATA CONFORME AL D.M. 14.01.2008

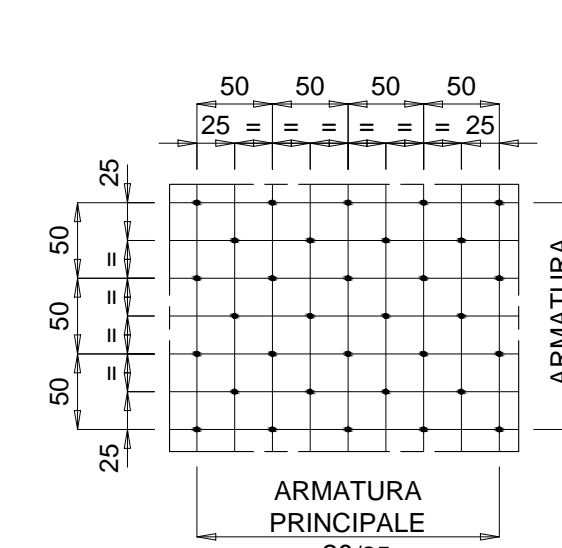
Posizione	TABELLA FERRI PER ML DI SEZIONE					
	Diametro (mm)	Quantità (n°)	Lunghezza (m)	Lunghezza Totale (m)	Peso Unitario (kg/m)	Peso Totale (kg)
1	20	8	8,40	67,20	2,466	165,72
2	20	4	9,00	36,00	2,466	88,78
3	20	8	3,73	29,80	2,466	73,49
4	20	8	4,18	33,40	2,466	82,36
5	20	8	2,98	23,80	2,466	58,69
6	20	8	1,90	15,20	2,466	37,48
7	20	8	1,68	13,40	2,466	33,04
8	20	8	3,53	28,20	2,466	69,54
9	20	8	3,65	29,20	2,466	72,01
10	20	8	9,38	75,00	2,466	184,95
11	20	8	7,85	62,80	2,466	154,86
12	20	4	11,00	44,00	2,466	108,50
13	20	4	10,00	40,00	2,466	98,64
14	20	9,5	2,80	26,60	2,466	65,60
15	12	162	1,17	188,73	0,888	167,59
16	12	56	1,19	66,36	0,888	58,93
16a	12	32	0,99	31,68	0,888	28,13
17	12	320	1,00	320,00	0,888	284,16
				TOT. kg/m di sezione		1832,48



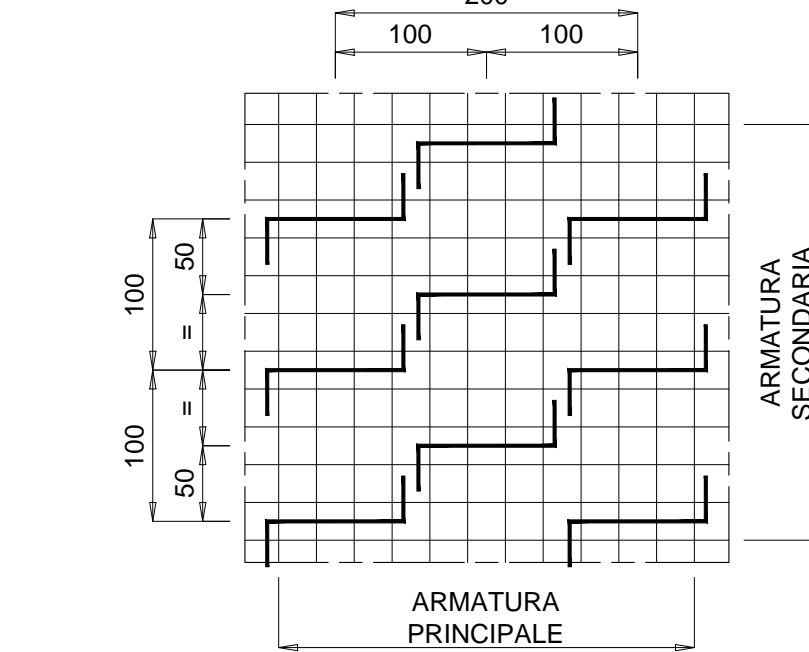
MAGLIA SPILLI 25X25
scala 1:50



MAGLIA SPILLI 25X50
scala 1:50



MAGLIA CAVALLOTTI 100X100
scala 1:50



Segno	Pos.	Q	h	A	B	C	D	E	L	LxH
1	20	8	850	88105	645				63080	655080
2	20	4	900						90	3600
3	20	8	1336	272					43010	346370
4	20	8	7217	8650	81105	18	46	17040	266370	
5	20	8	425	10100	105	15			28010	228040
6	20	8	130	71					700	1000
7	20	8	3341	10180	46				180155	1467124
8	20	8	30	125	20	12996	6300	370200	2860200	

Segno	Pos.	Q	h	A	B	C	D	E	L	LxH
1	20	8	217	28	88				300	2000
2	20	8	30	20201	158704	30			90085	7140710
3	20	8	700						700	6300
4	20	8	30	1000					1100	4400
5	20	8	1400						1000	4000
6	20	8	20	0,5	20	16	30		200	2000
7	20	8	10	10207					14400	220140
8	20	8	10	11607					14400	808984
9	20	8	10	67					90	3190
10	20	8	100						100	3000



VARIANTE ALLA S.S.1 AURELIA (AURELIA BIS)
VIABILITA' DI ACCESSO ALL' HUB PORTUALE DI LA SPEZIA
INTERCONNESSIONE TRA I CASELLI DELLA A-12 E IL PORTO DI LA SPEZIA
3° LOTTO TRA FELETTINO E IL RACCORDO AUTOSTRADALE

PROGETTO ESECUTIVO DI STRALCIO E COMPLETAMENTO C - 3° TRATTO

PROGETTO ESECUTIVO **GE265**



VISTO IL RESPONSABILE DEL PROCEDIMENTO	RESPONSABILE DELL'INTEGRAZIONE DELLE PRESTAZIONI SPECIALISTICHE	PROGETTISTA SPECIALISTA	IL COORDINATORE DELLA SICUREZZA IN FASE DI PROGETTAZIONE
Ing. Fabrizio CARONE	Ing. Alessandro RIZZO	Ing. Alessandro RIZZO	Dot. Domenico TRABOLLI

OPERE MAGGIORI
GALLERIE NATURALI
GALLERIA NATURALE FELETTINO III
OPERE IMBOCCO NORD
PRIMO CONCIO IN SOTTERRANEO - ARMATURA

CODICE PROGETTO	NO. FILE	REVISIONE	SCALA
DPGE0265	0000_P00GN03STRAR02_B	B	1:50

REV.	DESCRIZIONE	DATA	REDATTO	VERIFICATO	APPROVATO
C					
B	REVISIONE A SEGUITO ISTRUTTORIA ANAS	Ottobre 2021	G. Naretto	M. Barale	A. Rodino
A	EMISSIONE	Marzo 2021	G. Naretto	M. Barale	A. Rodino