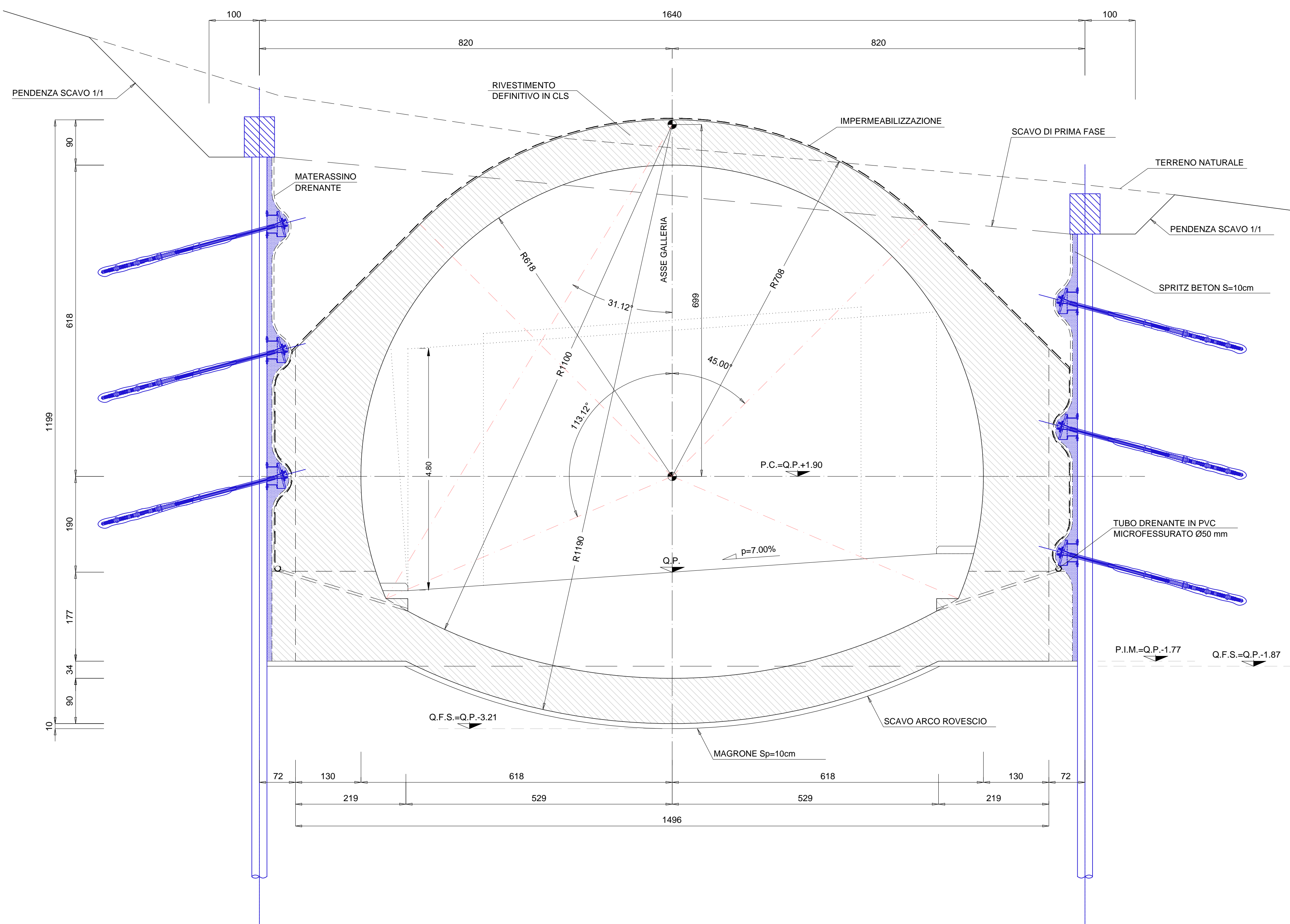


SEZIONE TIPO TRASVERSALE

SCALA 1:50

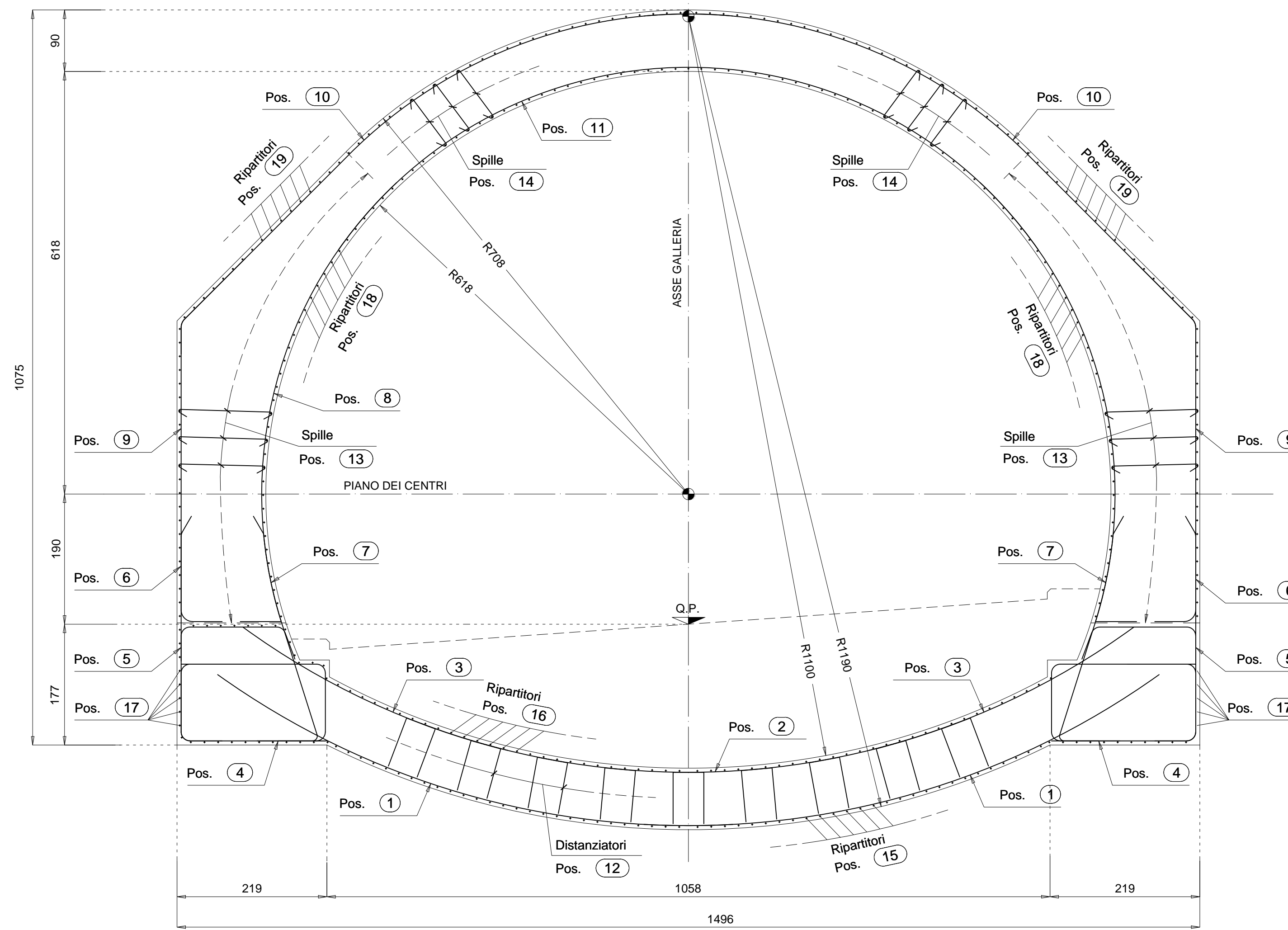
CARPENTERIA



SEZIONE TIPO TRASVERSALE

SCALA 1:50

ARMATURA



CARATTERISTICHE DEI MATERIALI

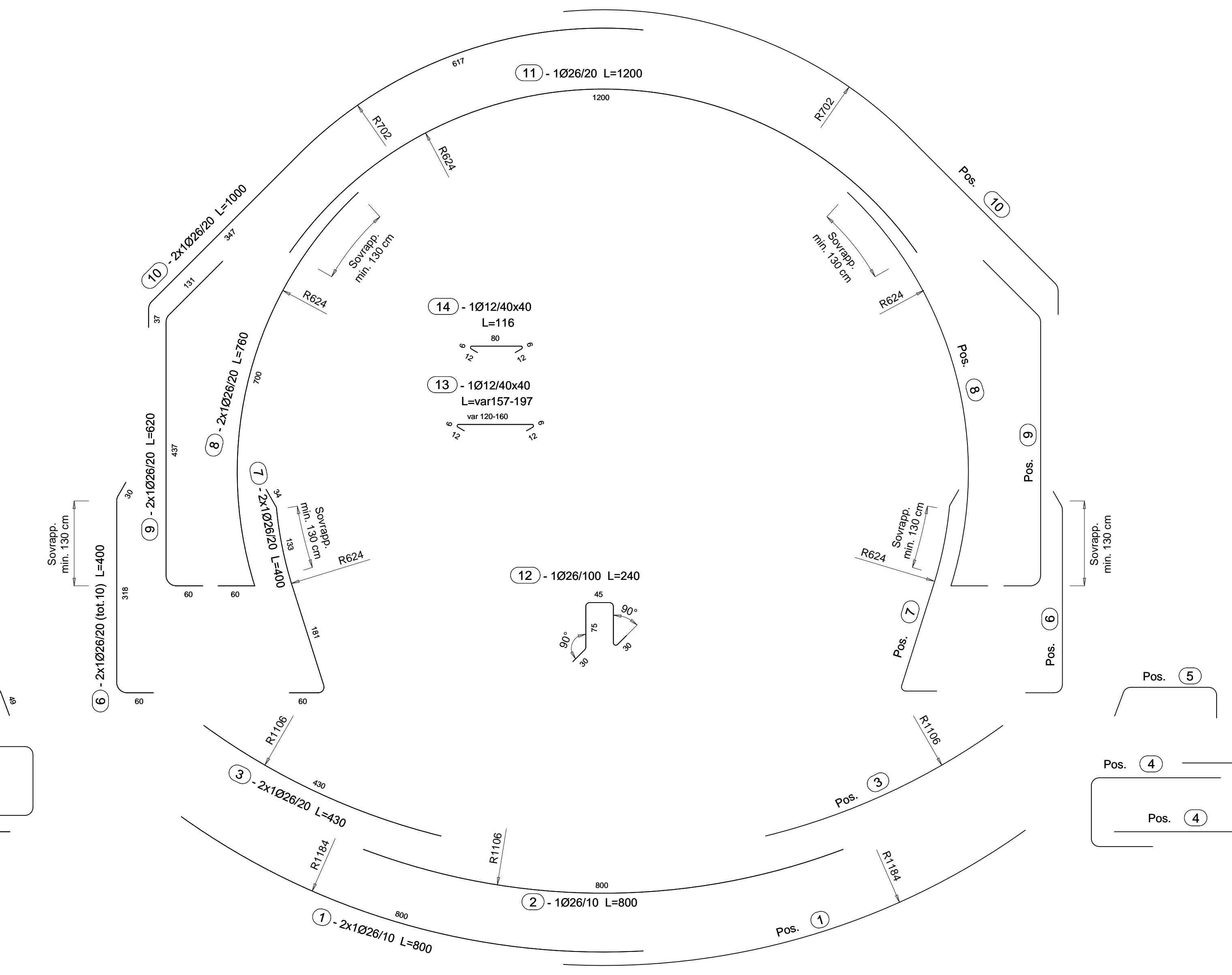
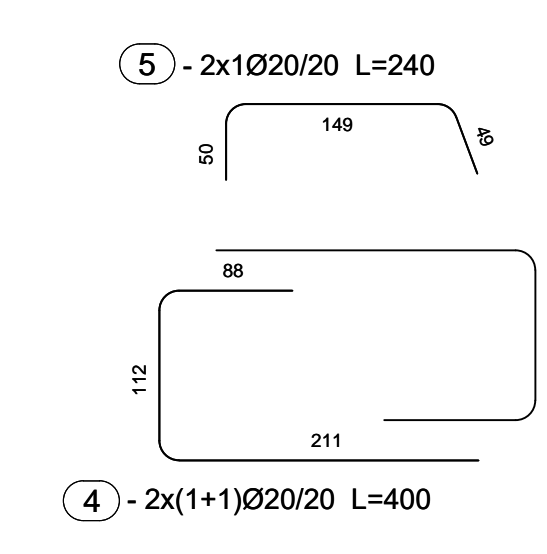
- CALCESTRUZZO MAGRO PER SOTTOFONDO
 - CONFORME ALLA EN 206-1:2006
 - CLASSE DI RESISTENZA MINIMA A COMPRESIONE: C 10/15
- CALCESTRUZZO PER GETTO IN OPERA
 - RIVESTIMENTO DEFINITIVO
 - A PRESTAZIONE GARANTITA CONFORME ALLA UNI EN 206-1:2006
 - CLASSE DI RESISTENZA MINIMA A COMPRESIONE: C 30/37
 - CEMENTO 32,5N - 32 GR
 - CLASSE DI CONSISTENZA SLUMP: S4
 - CLASSE DI ESPOSIZIONE: XS1
 - DIMENSIONE MASSIMA DEGLI AGGREGATI: Dmax 31
 - CLASSE DI CONTENUTO IN CLORURI: Cl 0.20
 - RAPPORTO A/C MAX: 0.50
 - CONTENUTO MINIMO DI CEMENTO 300 Kg/mc
 - COPRIFERRO: 50mm
- ACCIAIO DI ARMATURA
 - ARMATURA ORDINARIA: B450C AD ADERENZA MIGLIORATA CONFORME AL D.M. 14.01.2008
- ACCIAIO DI CARPENTERIA
 - S275J2G3 (ex 430D)
 - S275JO (ex 430C) per Elementi non saldati, angolari e piastre sciolte in acciaio, imbottiture con spessori < 3mm
 - ACCIAIO CATENE CENTINE B450C
 - BULLONI PIASTRE UNIONE CENTINE Classe 8.8
- SPRITZ-BETON FIBROFORZATO
 - RESISTENZA MEDIA SU CAROTE h/Ø=1 a 48h >= 19 MPa
 - energia assorbita >=500 J/m² (da prove di punzonamento eseguite su piastre di cls fibrorinforzato)
 - FIBRE IN POLIESTERE Dosaggio minimo 5 Kg/m²
- DRENAGGI IN AVANZAMENTO
 - tubo in PVC microfessurato Ø60
 - spessore >= 4mm
 - rivestimento esterno del tubo con tessuto non tessuto
- IMPERMEABILIZZAZIONE
 - TELO IN PVC
 - spessore >= 2.0mm ±5% (RIF. UNI 8202/6)
 - resist. trazione >= 15 N/mm² (RIF. UNI 8202/6)
 - allungamento a rottura >=250% (RIF. UNI 8202/6)
 - resistenza alla lacerazione >=100 N/mm² (RIF. UNI 8202/9-B)
 - resistenza della giunzione >=10.5 N/mm² (RIF. UNI 8898/4)
 - stabilità al calore = 70° C (RIF. UNI 8202/18)
 - flessibilità al freddo = -30° C (RIF. UNI 8202/15)
 - resistenza alle soluzioni acide e alcaline (variazione a 28gg) = ±20% max. allung.
 - comportamento al fuoco: E2 (DIN 4102/1) (RIF. DIN 16726)
 - resistenza alla pressione dell'acqua a 1 Mpa per 10 ore: impermeabile (RIF. UNI 8202/21)

Sagoma	Pos.	Ø	nb	A	B	C	D	L	Ltot
A	1	26	20	800				800	16000
	2	26	10	800				400	8000
	3	26	10	430				430	4300
	11	26	5	1200				1200	6000
B	4	20	20	88	112	211		400	8003
	5	20	10	49	149	50		240	2402
C	6	26	10	30	318	60		400	4001
	7	26	10	60	181	133	34	400	4002

Ø	kg/m	Ltot	kg
12	0.888	69226	614.601
20	2.466	10405	256.605
26	4.168	66264	2765.117
Tot.			3716.323

Peso totale acciaio: 3716.323 kg
Ultima pos.: 19

Sagoma	Pos.	Ø	nb	A	B	C	L	Ltot
A	8	26	10	60	700		760	7600
	9	26	10	60	437	131	620	6200
B	10	26	10	37	347	617	1000	10002
	12	26	9	30	75	45	240	2159
C	13	12	99	12	6	120160	157157	17480
	14	12	72	12	6	80	116	8381
A	15	12	76	105			105	7980
	16	12	88	105			105	7140
	17	12	62	105			105	6510
A	18	12	117	105			105	12285
	19	12	90	105			105	9450



LEGENDA
— OPERE REALIZZATE

ANAS S.p.A.
Direzione Progettazione e Realizzazione Lavori

VARIANTE ALLA S.S.1 AURELIA (AURELIA BIS)
VIABILITA' DI ACCESSO ALL' HUB PORTUALE DI LA SPEZIA
INTERCONNESSIONE TRA I CASELLI DELLA A-12 E IL PORTO DI LA SPEZIA
3° LOTTO TRA FELETTINO E IL RACCORDO AUTOSTRADALE

PROGETTO ESECUTIVO DI STRALCIO E COMPLETAMENTO C - 3° TRATTO
PROGETTO ESECUTIVO **GE265**

CESI **TECHINT** **ICEG**

VISTO IL RESPONSABILE DEL PROCEDIMENTO
RESPONSABILE DELL'INTEGRAZIONE DELLE PRESTAZIONI SPECIALISTICHE
PROGETTISTA SPECIALISTA
IL COORDINATORE DELLA SICUREZZA IN FASE DI PROGETTAZIONE

Ing. Fabrizio CARONE
Ing. Alessandro RODINO
Ing. Alessandro RODINO
Dott. Domenico TRABOLLI

OPERE MAGGIORI
GALLERIE NATURALI
GALLERIA NATURALE FELETTINO III
OPERE IMBOCCO NORD
GALLERIA ARTIFICIALE - CARPENTERIA E ARMATURA

CODICE PROGETTO	NOME FILE	REVISIONE	SCALA
DPGE0265	0000_P00GN03STRCA01_B	B	1:50

REV.	DESCRIZIONE	DATA	REDATTO	VERIFICATO	APPROVATO
C					
B	REVISIONE A SEGUITO ISTRUTTORIA ANAS	Ottobre 2021	G. Naretto	M. Barale	A. Rodino
A	EMISSIONE	Marzo 2021	G. Naretto	M. Barale	A. Rodino