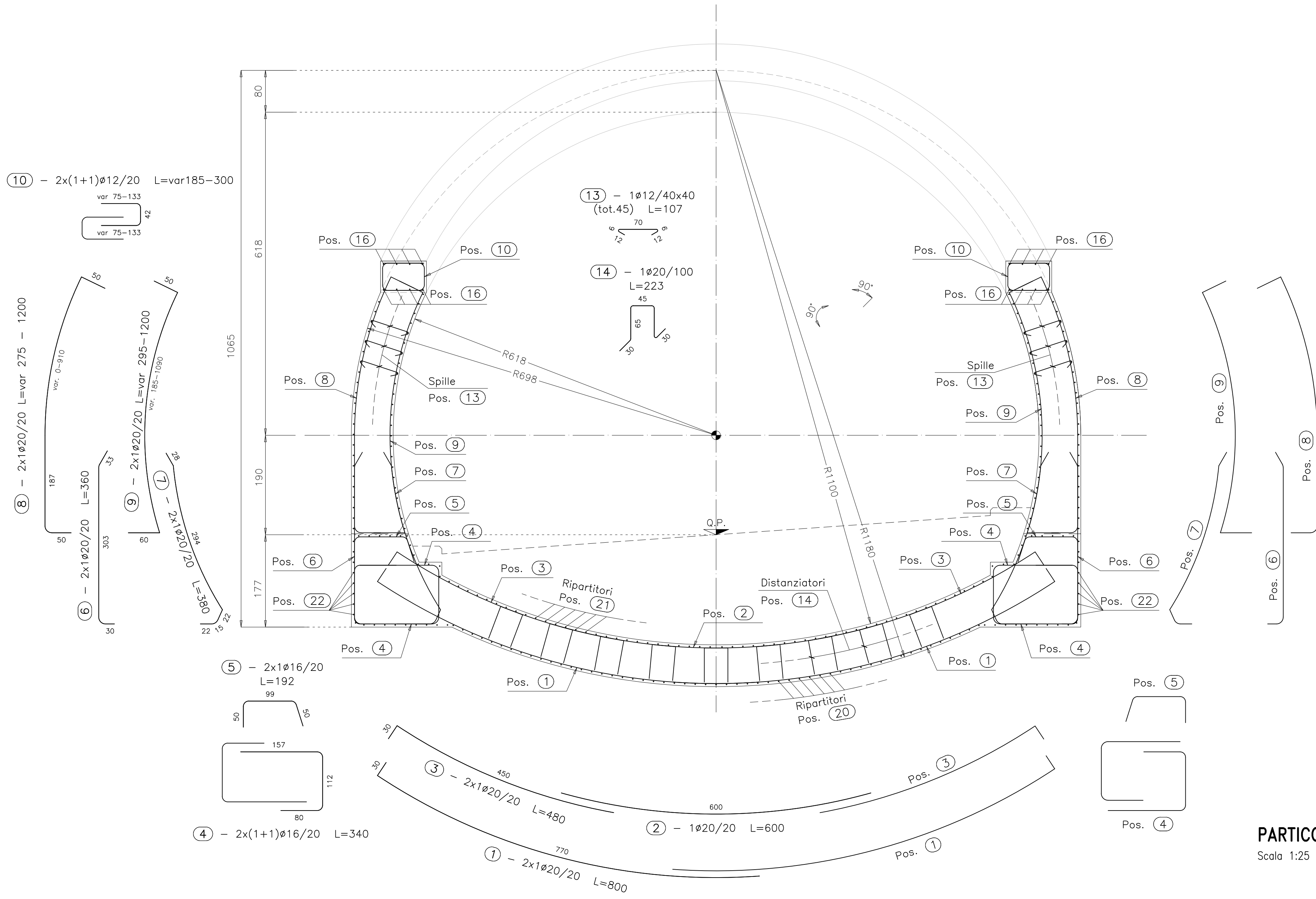
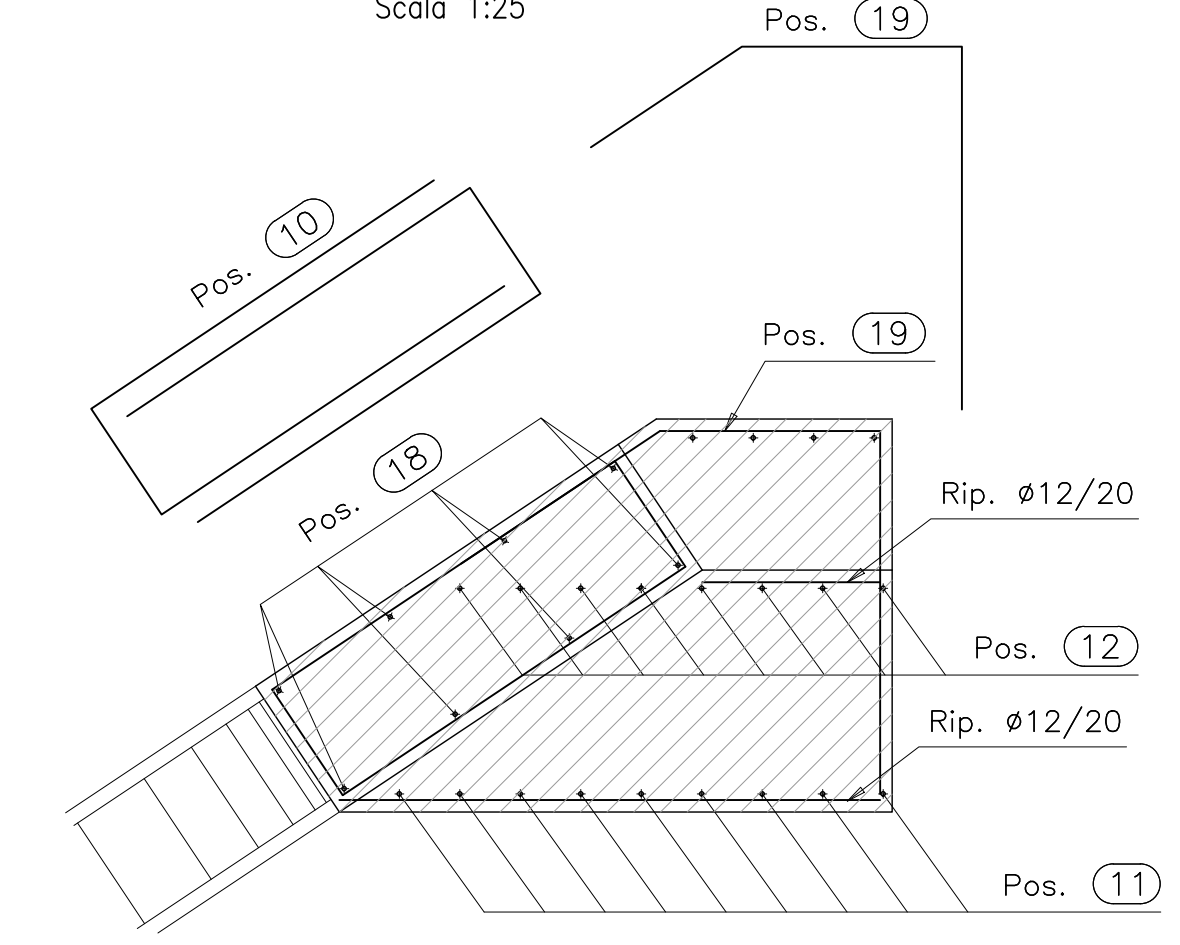


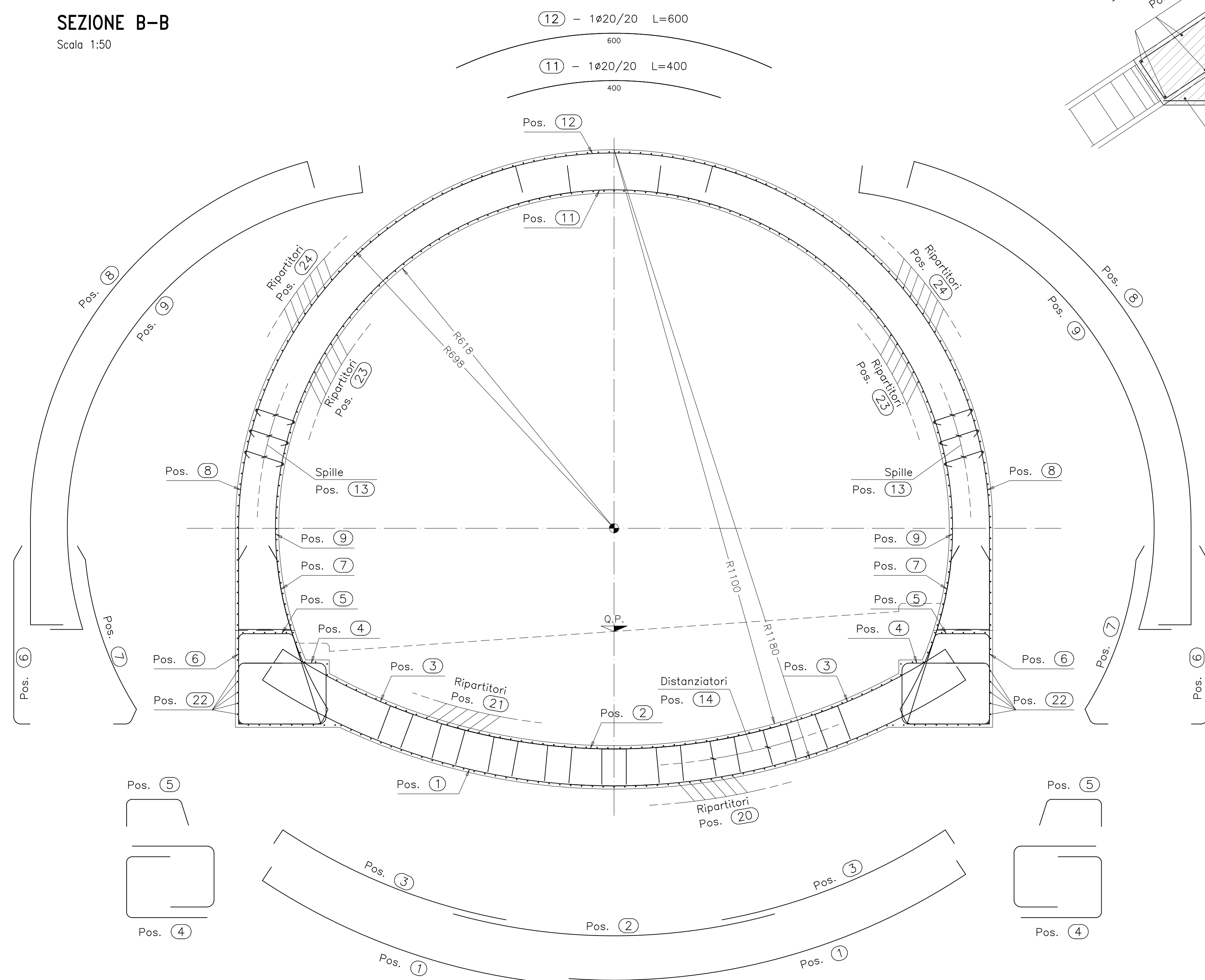
SEZIONE A-A
Scala 1:50



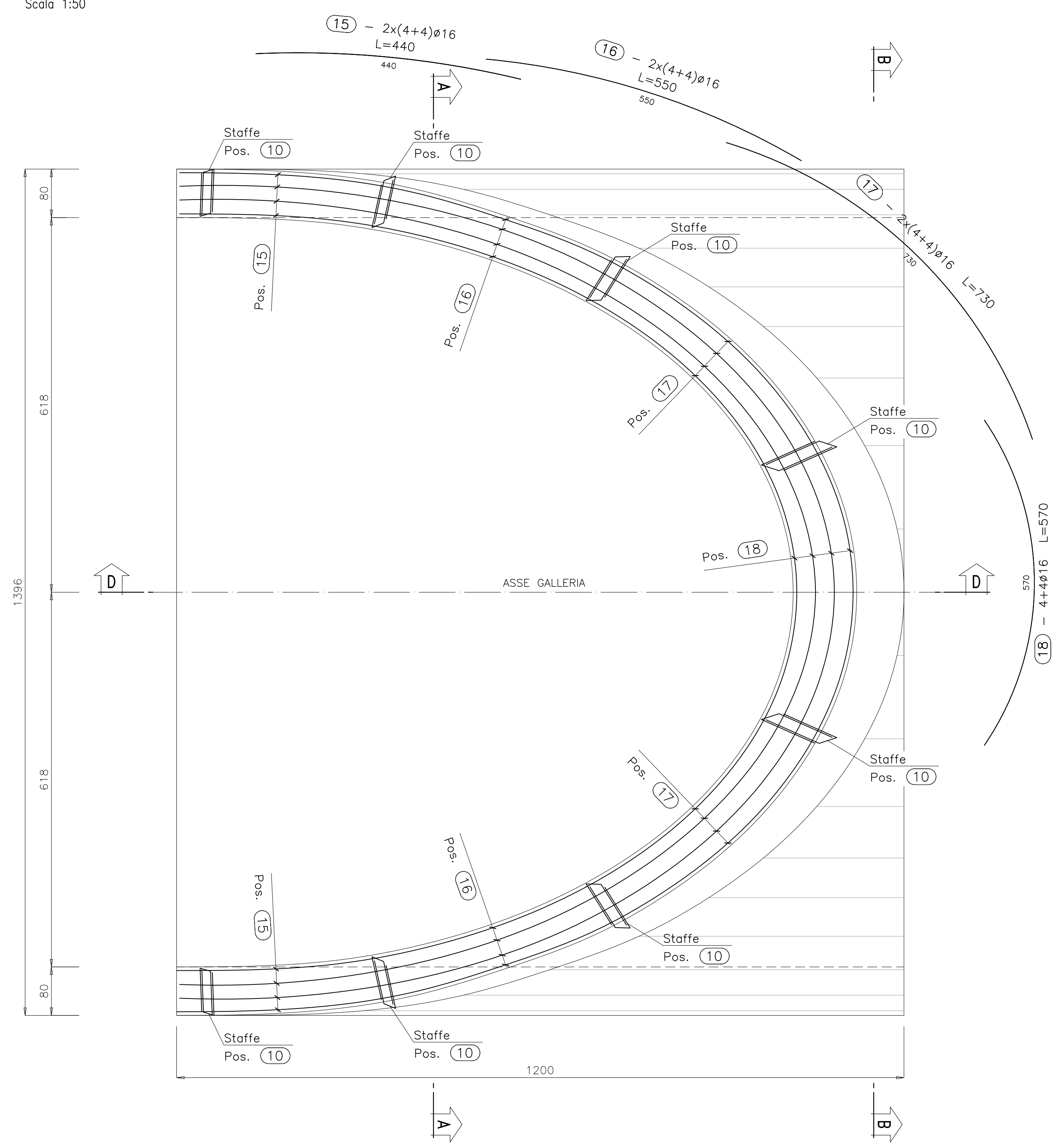
PARTICOLARE 1
Scala 1:25



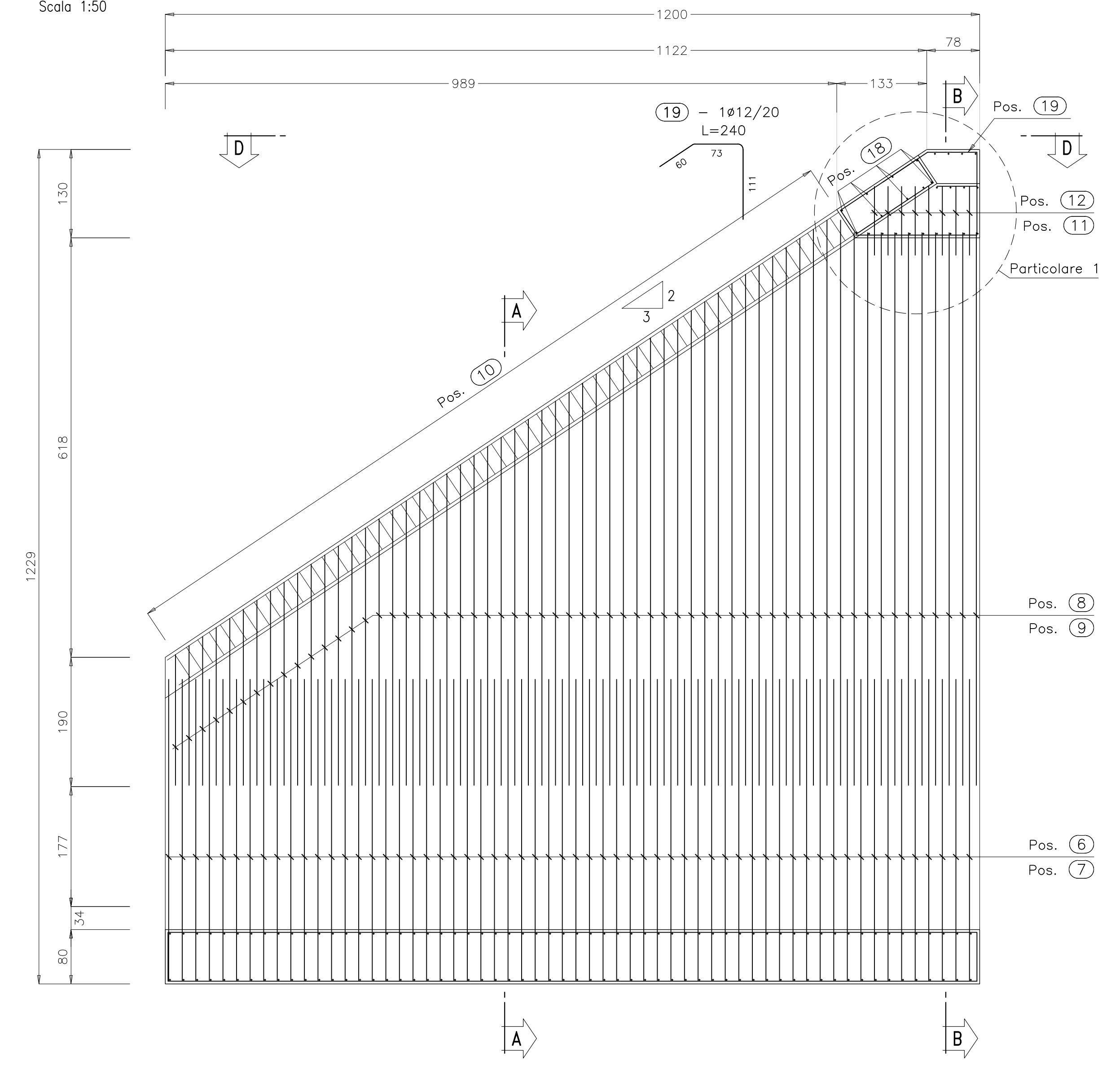
SEZIONE B-B
Scala 1:50



VISTA C-C
Scala 1:50



SEZIONE D-D
Scala 1:50



CARATTERISTICHE DEI MATERIALI

- CALCESTRUZZO MAGRO PER SOTTOFONDO
 - CONFORME ALLA EN 206-1:2006
 - CLASSE DI RESISTENZA MINIMA A COMPRESIONE: C 10/15
- CALCESTRUZZO PER GETTO IN OPERA
 - RIVESTIMENTO DEFINITIVO
 - A PRESTAZIONE GARANTITA CONFORME ALLA UNI EN 206-1:2006
 - CLASSE DI RESISTENZA MINIMA A COMPRESIONE: C 30/37
 - CEMENTO 32.5N - 32.5R
 - CLASSE DI CONSISTENZA SLUMP: S4
 - CLASSE DI ESPOSIZIONE: XS1
 - DIMENSIONE MASSIMA DEGLI AGGREGATI: Dmax 31
 - CLASSE DI CONTENUTO IN CLORURI: CI 0.20
 - RAPPORTO A/C MAX: 0.50
 - CONTENUTO MINIMO DI CEMENTO 300 Kg/m³
 - COPRIFERRO: 50mm
- ACCIAIO DI ARMATURA
 - ARMATURA ORDINARIA: B450C AD ADERENZA MIGLIORATA CONFORME AL D.M. 14.01.2008
- ACCIAIO DI CARPENTERIA
 - S275J2G3 (ex 430D)
 - S275J0 (ex 430C) per Elementi non saldati, angolari e piastre sciolte in acciaio, imbullonature con spessore ≤ 3mm
 - ACCIAIO CATENE CENTINE B450C
 - BULLONI PIASTRE UNIONE CENTINE Classe 8.8
- SPRITZ-BETON FIBRORINFORZATO
 - RESISTENZA MEDIA SU CAROTE h/D=1 a 48h >= 19 MPa
 - energia assorbita >= 500 joule (da prove di punzonamento eseguite su piastre di cls fibrorinforzato) a 28gg >= 37 MPa
- FIBRE IN POLIESTERE Dosaggio minimo 5 Kg/m³

ANAS S.p.A.
Direzione Progettazione e Realizzazione Lavori

VARIANTE ALLA S.S.1 AURELIA (AURELIA BIS)
VIABILITA' DI ACCESSO ALL' HUB PORTUALE DI LA SPEZIA
INTERCONNESSIONE TRA I CASELLI DELLA A-12 E IL PORTO DI LA SPEZIA
3° LOTTO TRA FELETTINO E IL RACCORDO AUTOSTRADALE

PROGETTO ESECUTIVO DI STRALCIO E COMPLETAMENTO C - 3° TRATTO

PROGETTO ESECUTIVO GE265

CESI **TECHINT** **ICCAE**

VISTO IL RESPONSABILE DEL PROCEDIMENTO: Ing. Fabrizio CARONE
 RESPONSABILE DELL'INTEGRAZIONE DELLE PRESTAZIONI SPECIALISTICHE: Ing. Alessandro RODINO
 PROGETTISTA SPECIALISTA: Ing. Alessandro RODINO
 IL COORDINATORE DELLA SICUREZZA IN FASE DI PROGETTAZIONE: Dott. Domenico TRABOLLI

OPERE MAGGIORI
GALLERIE NATURALI
GALLERIA NATURALE FELETTINO III
OPERE IMBOCCO SUD
GALLERIA ARTIFICIALE - BECCO DI FLAUTO - ARMATURA

CODICE PROGETTO	NOVE FILE	REVISIONE	SCALA:
PROGETTO	UNI. PROJ. N. PROJ.		
DPGE0265	E 2.0	CODICE ELAB.	P00GN03STRAR06
			A
			VARIE

C				
B				
A	EMMISSIONE	Marzo 2021	G. Naretto	M. Barale
REV.	DESCRIZIONE	DATA	REDATTO	VERIFICATO
				APPROVATO