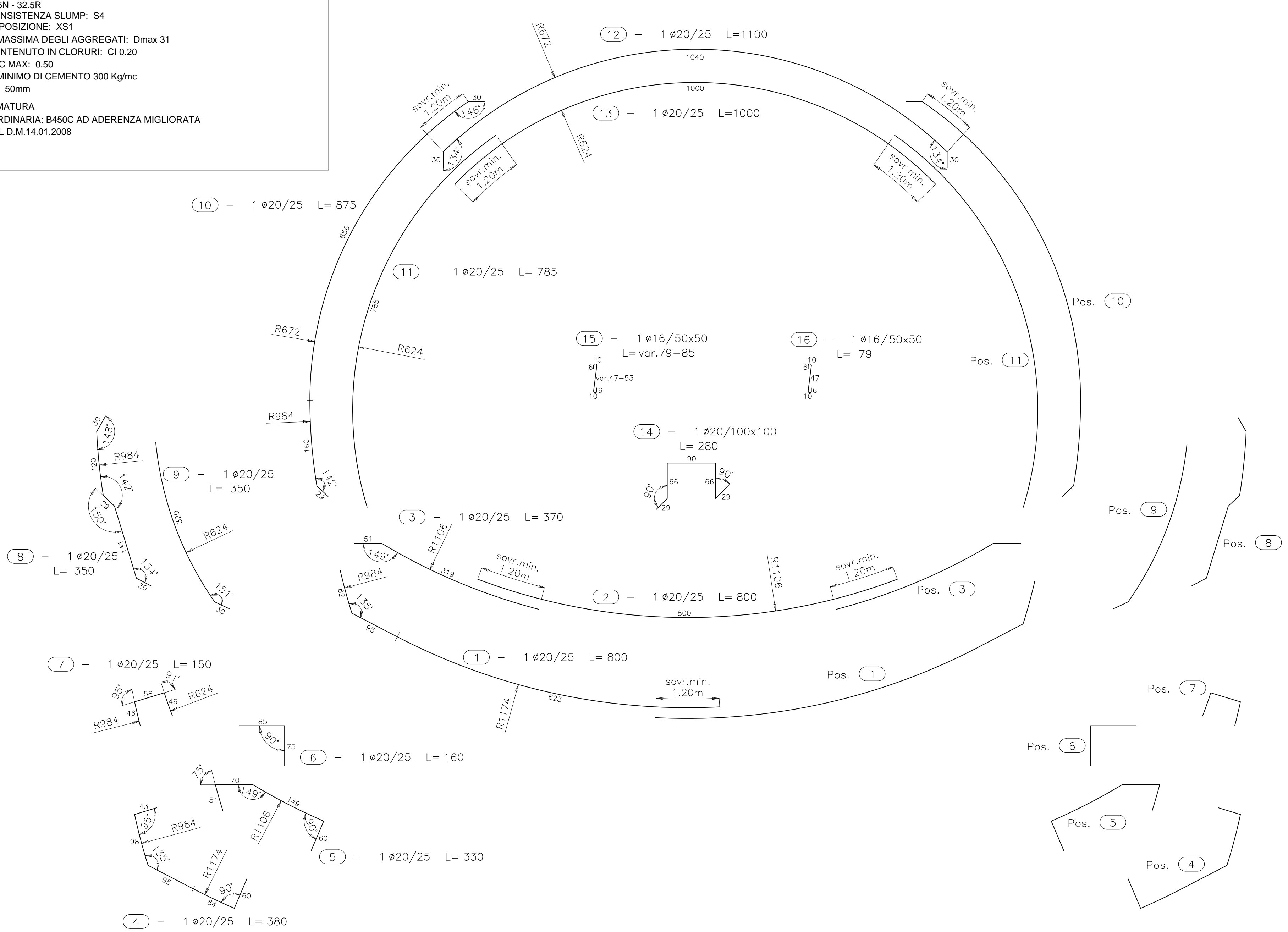
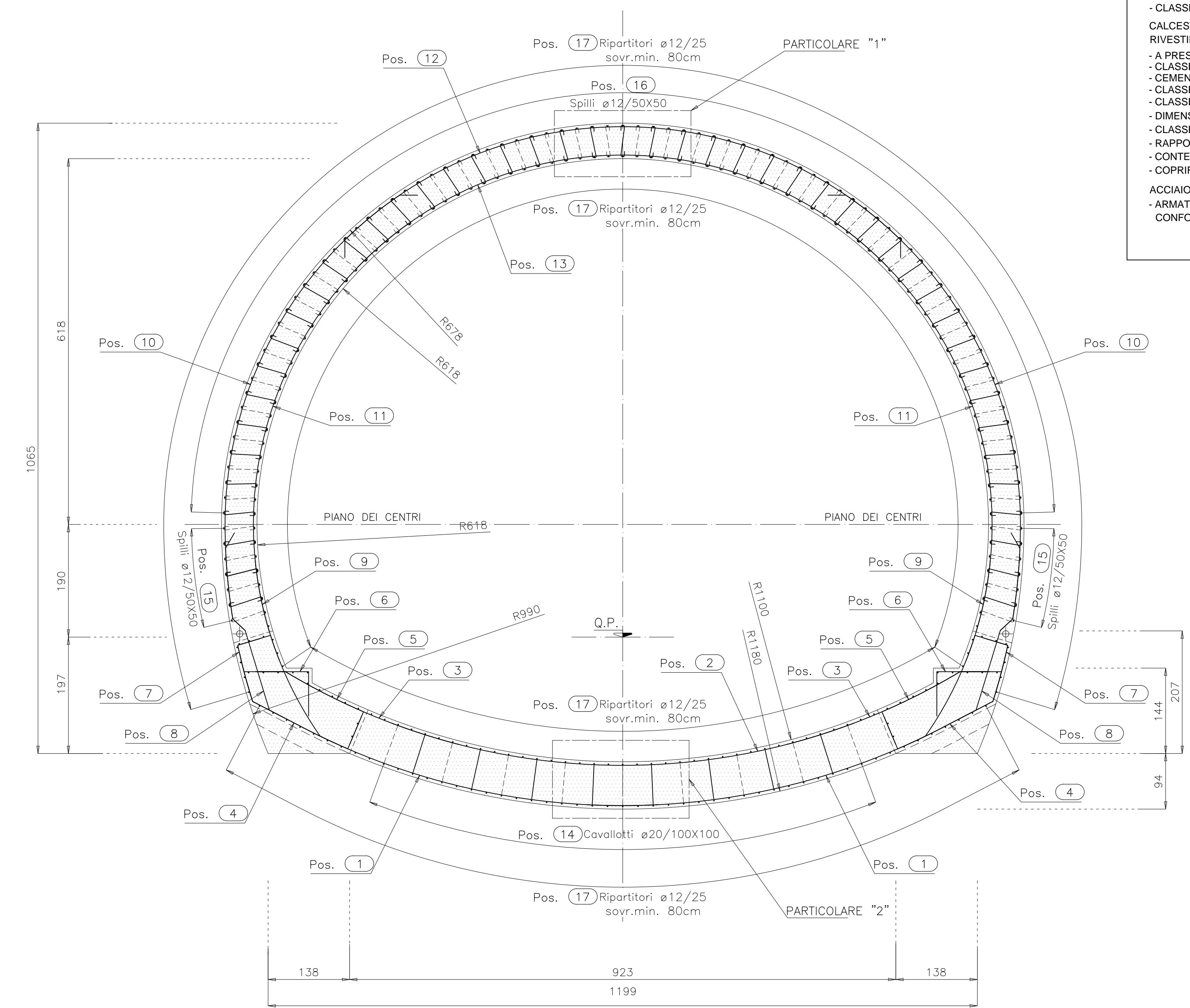


SEZIONE TRASVERSALE TIPO
scala 1:50

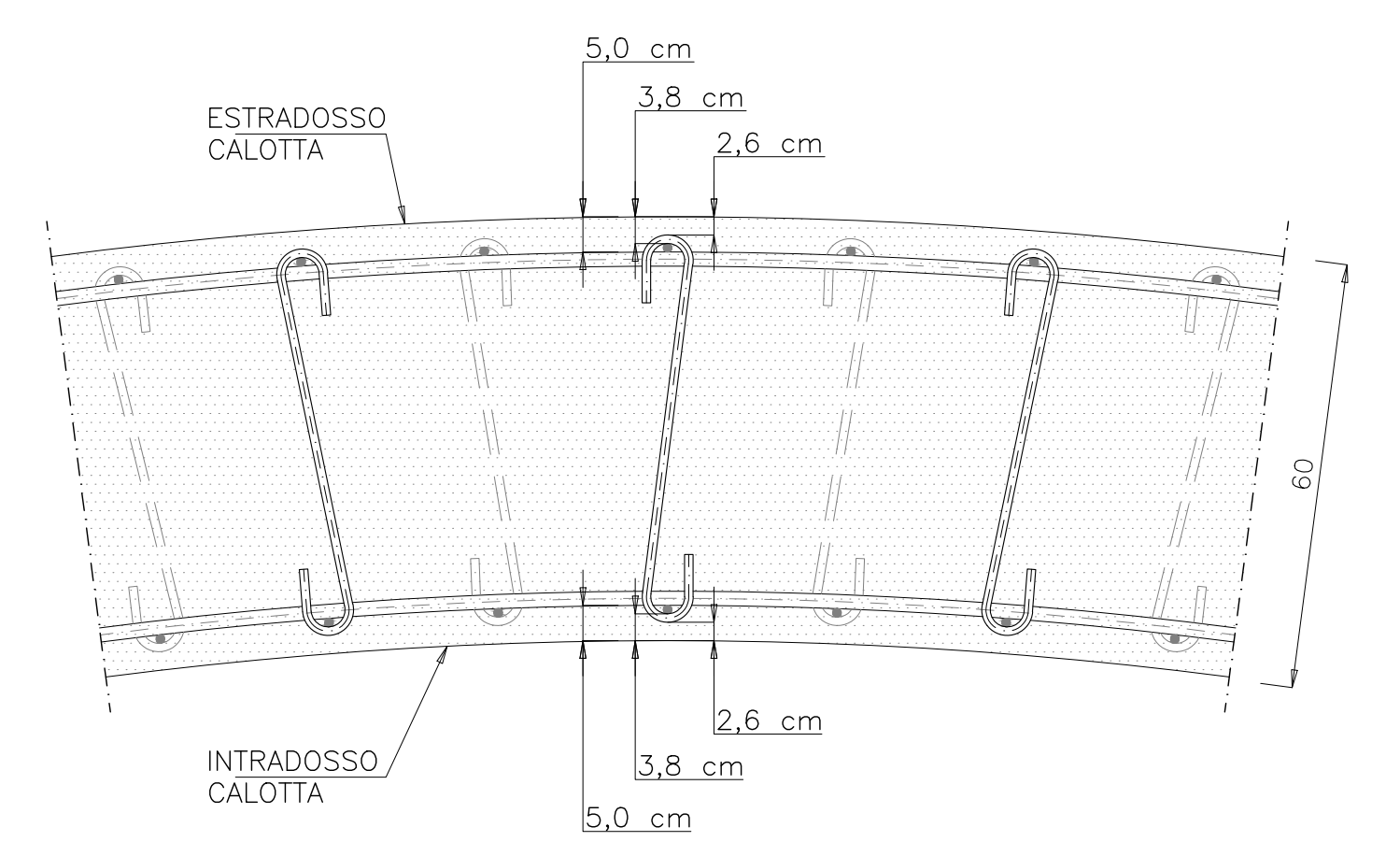
CARATTERISTICHE DEI MATERIALI

CALCESTRUZZO MAGRO PER SOTTOFONDO
- CONFORME ALLA EN 206-1:2006
- CLASSE DI RESISTENZA MINIMA A COMPRESSIONE: C 10/15
CALCESTRUZZO PER GETTO IN OPERA RIVESTIMENTO DEFINITIVO
- A PRESTAZIONE GARANTITA CONFORME ALLA UNI EN 206-1:2006
- CLASSE DI RESISTENZA MINIMA A COMPRESSIONE: C 30/37
- CEMENTO 32.5N - 32.5R
- CLASSE DI CONSISTENZA SLUMP: S4
- CLASSE DI ESPOSIZIONE: XS1
- DIMENSIONE MASSIMA DEGLI AGGREGATI: Dmax 31
- CLASSE DI CONTENUTO IN CLORURI: Cl 0.20
- RAPPORTO A/C MAX: 0.50
- CONTENUTO MINIMO DI CEMENTO 300 Kg/mc
- COPRIFERRO: 50mm
ACCIAIO DI ARMATURA
- ARMATURA ORDINARIA: B450C AD ADERENZA MIGLIORATA CONFORME AL D.M.14.01.2008

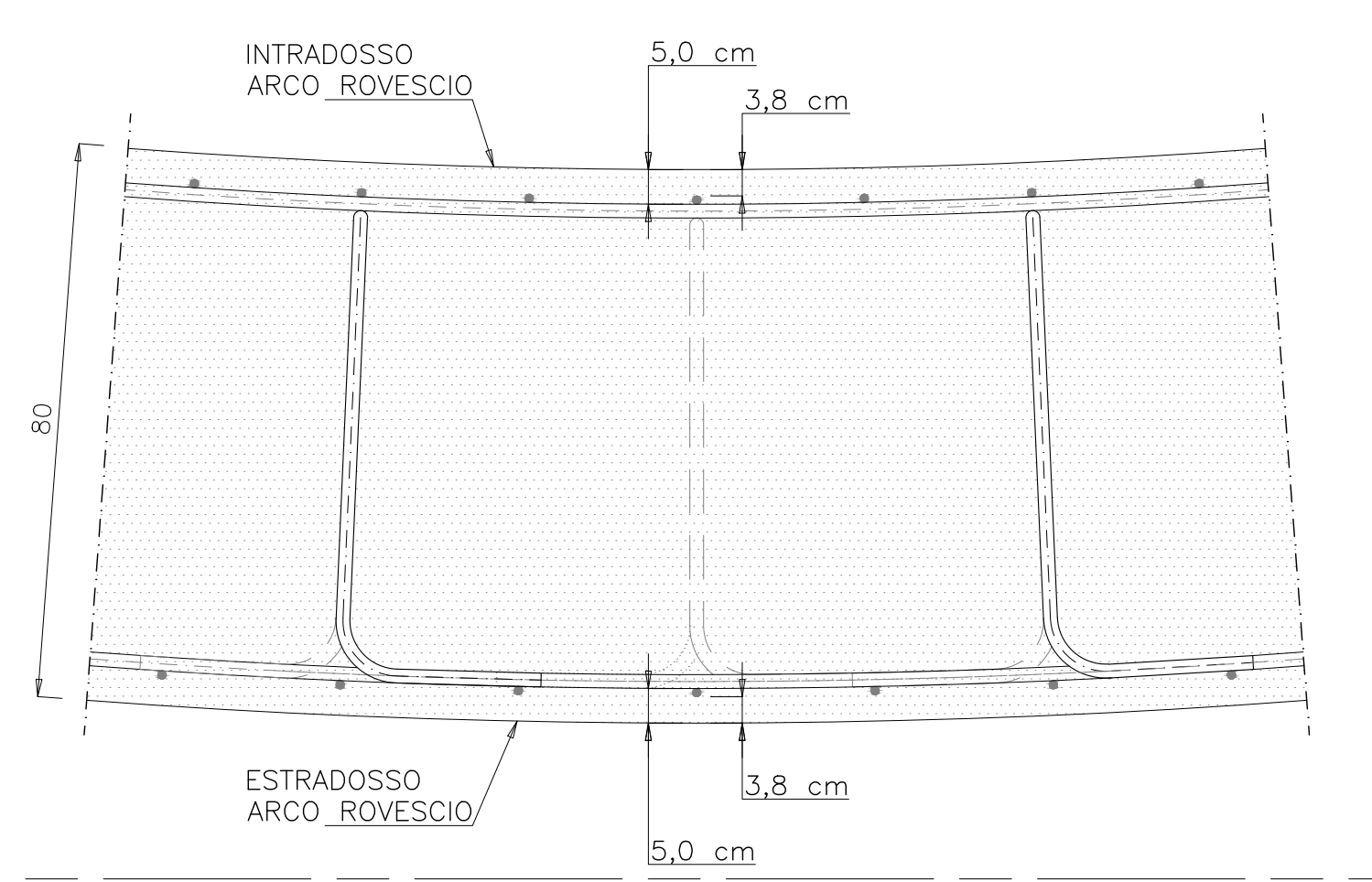
ESPLOSO
scala 1:50



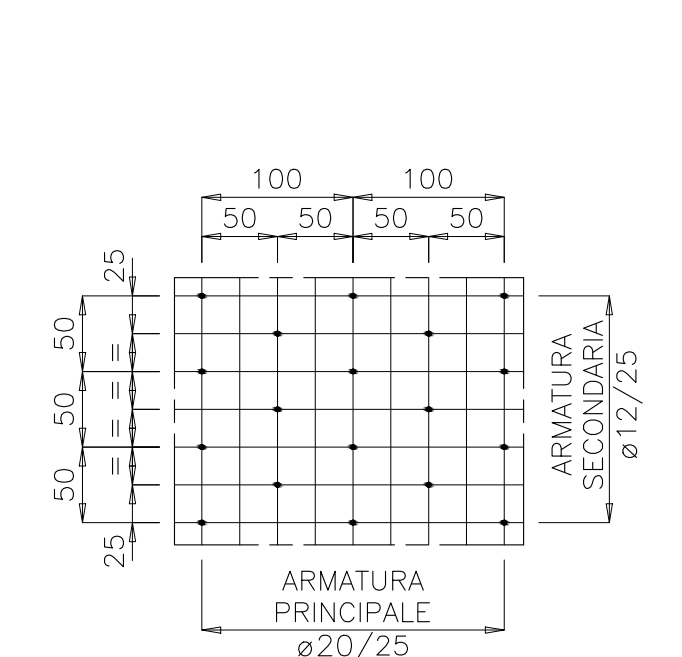
PARTICOLARE "1"
scala 1:10
PARTICOLARE COPRIFERRO CALOTTA



PARTICOLARE "2"
scala 1:10
PARTICOLARE COPRIFERRO ARCO ROVESCIO



MAGLIA SPILLI 50X50
scala 1:50



MAGLIA CAVALLOTTI 100X100
scala 1:50

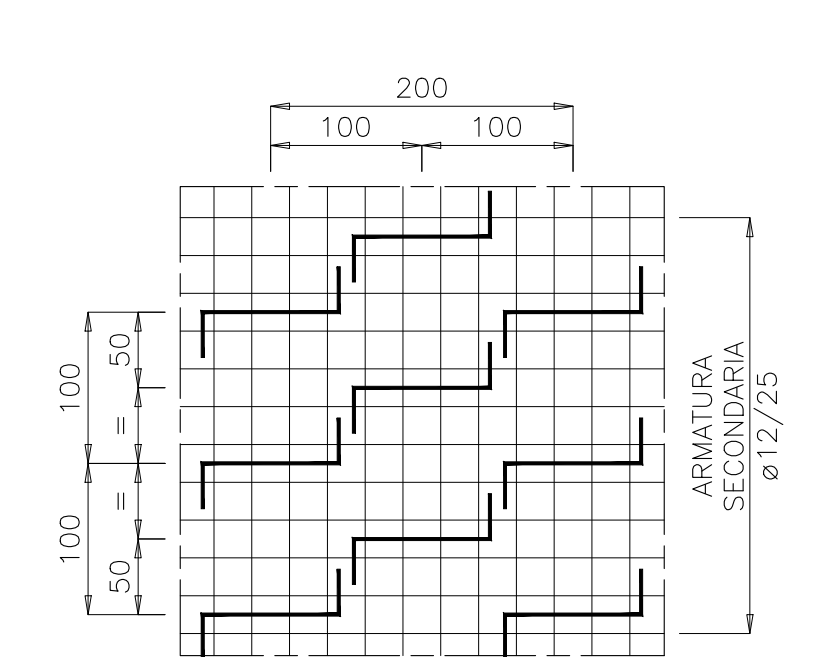


TABELLA FERRI PER ML DI SEZIONE

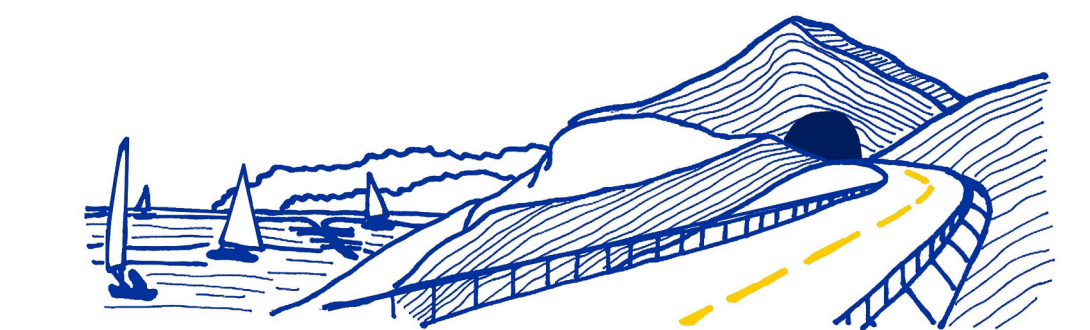
Posizione	Diametro (mm)	Quantità (n°)	Lunghezza (m)	Lunghezza Totale (m)	Peso Unitario (kg/m)	Peso Totale (kg)
1	20	8	8,00	64,00	2,466	157,82
2	20	4	8,00	32,00	2,466	78,91
3	20	8	3,70	29,60	2,466	72,99
4	20	8	3,80	30,40	2,466	74,97
5	20	8	3,30	26,40	2,466	65,10
6	20	8	1,60	12,80	2,466	31,56
7	20	8	1,50	12,00	2,466	29,59
8	20	8	3,50	28,00	2,466	69,05
9	20	8	3,50	28,00	2,466	69,05
10	20	8	8,75	70,00	2,466	172,62
11	20	8	7,85	62,80	2,466	154,86
12	20	4	11,00	44,00	2,466	108,50
13	20	4	10,00	40,00	2,466	98,64
14	20	8,5	2,80	23,80	2,466	58,69
15	12	14	0,82	11,48	0,888	10,19
16	12	84	0,79	66,36	0,888	58,93
17	12	328	1,00	328,00	0,888	291,26
				TOT. kg/m di sezione		1602,76

Sagoma	Pos.	#	nb	A	B	C	D	E	L	Ltot	Sagoma	Pos.	#	nb	A	B	C	D	E	L	Ltot	
A	1	20	8	82	95	823			800	6400	B	9	20	8	30	320					350	2800
A	2	20	4	900					800	3200	C	10	20	8	29	140	654	30			875	7000
A	3	20	8	51	319				370	2960	A	11	20	8	785						785	6280
B	4	20	8	43	98	95	84	60	380	3040	A	12	20	4	1040	30					1100	4400
A	5	20	8	51	70	149	60		350	2840	A	13	20	4	1000						1000	4000
A	6	20	8	85	75				160	1280	B	14	20	8,5	29	66	90				280	2380
A	7	20	8	46	58	46			150	1200	A	15	12	14	6	10	40/35				79/85	1104/1194
A	8	20	8	30	120	29	141	30	350	2800	A	16	12	84	6	10	47				79	6634
A											A	17	12	328	100						100	3280

ANAS S.p.A.
Direzione Progettazione e Realizzazione Lavori

VARIANTE ALLA S.S.1 AURELIA (AURELIA BIS)
VIABILITA' DI ACCESSO ALL' HUB PORTUALE DI LA SPEZIA
INTERCONNESSIONE TRA I CASELLI DELLA A-12 E IL PORTO DI LA SPEZIA
3° LOTTO TRA FELETTINO E IL RACCORDO AUTOSTRADALE

PROGETTO ESECUTIVO DI STRALCIO E COMPLETAMENTO C - 3° TRATTO
PROGETTO ESECUTIVO **GE265**



CESI **TECHINT** **IGC&G**
Engineering & Construction

VISTO IL RESPONSABILE DEL PROCEDIMENTO	RESPONSABILE DELL'INTEGRAZIONE DELLE PRESTAZIONI SPECIALISTICHE	PROGETTISTA SPECIALISTA	IL COORDINATORE DELLA SICUREZZA IN FASE DI PROGETTAZIONE
Ing. Fabrizio CARDONE	Ing. Alessandro RODINO	Ing. Alessandro RODINO	Dott. Domenico TRIMBOLI

OPERE MAGGIORI
GALLERIE NATURALI
GALLERIA NATURALE FELETTINO III
GALLERIA NATURALE
ARMATURA SEZIONE TIPO C2P

CODICE PROGETTO	NOME FILE	REVISIONE	SCALA:
PROGETTO	LIV. PRIG. N. PRIG.		
DPGE0265	E 20	B	1:50

REV.	DESCRIZIONE	DATA	REDATTO	VERIFICATO	APPROVATO
C					
B	REVISIONE A SEGUITO ISTRUTTORIA ANAS	Ottobre 2021	G. Naretto	M. Barale	A. Rodino
A	EMMISSIONE	Marzo 2021	G. Naretto	M. Barale	A. Rodino