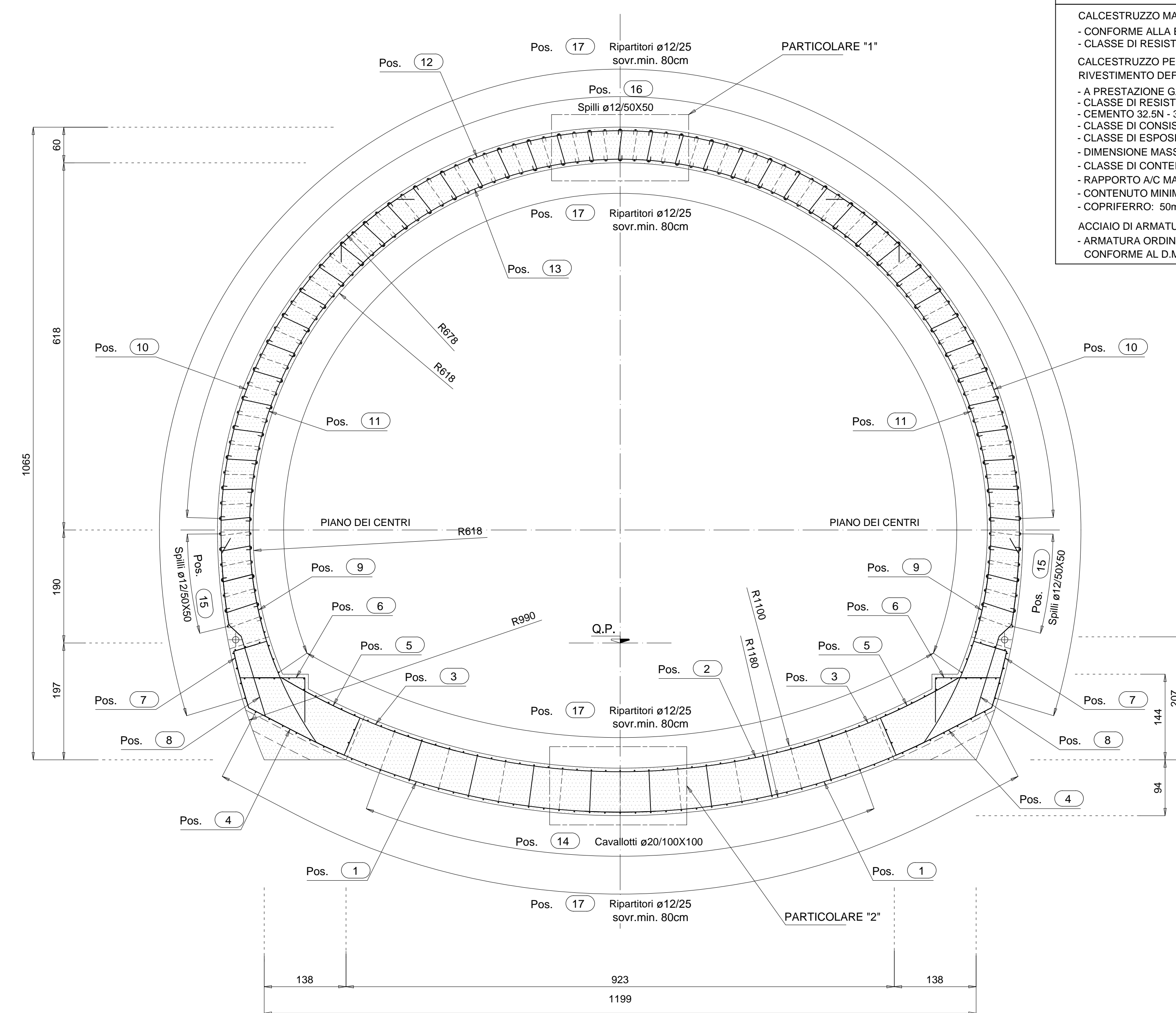


SEZIONE TRASVERSALE TIPO  
scala 1:50



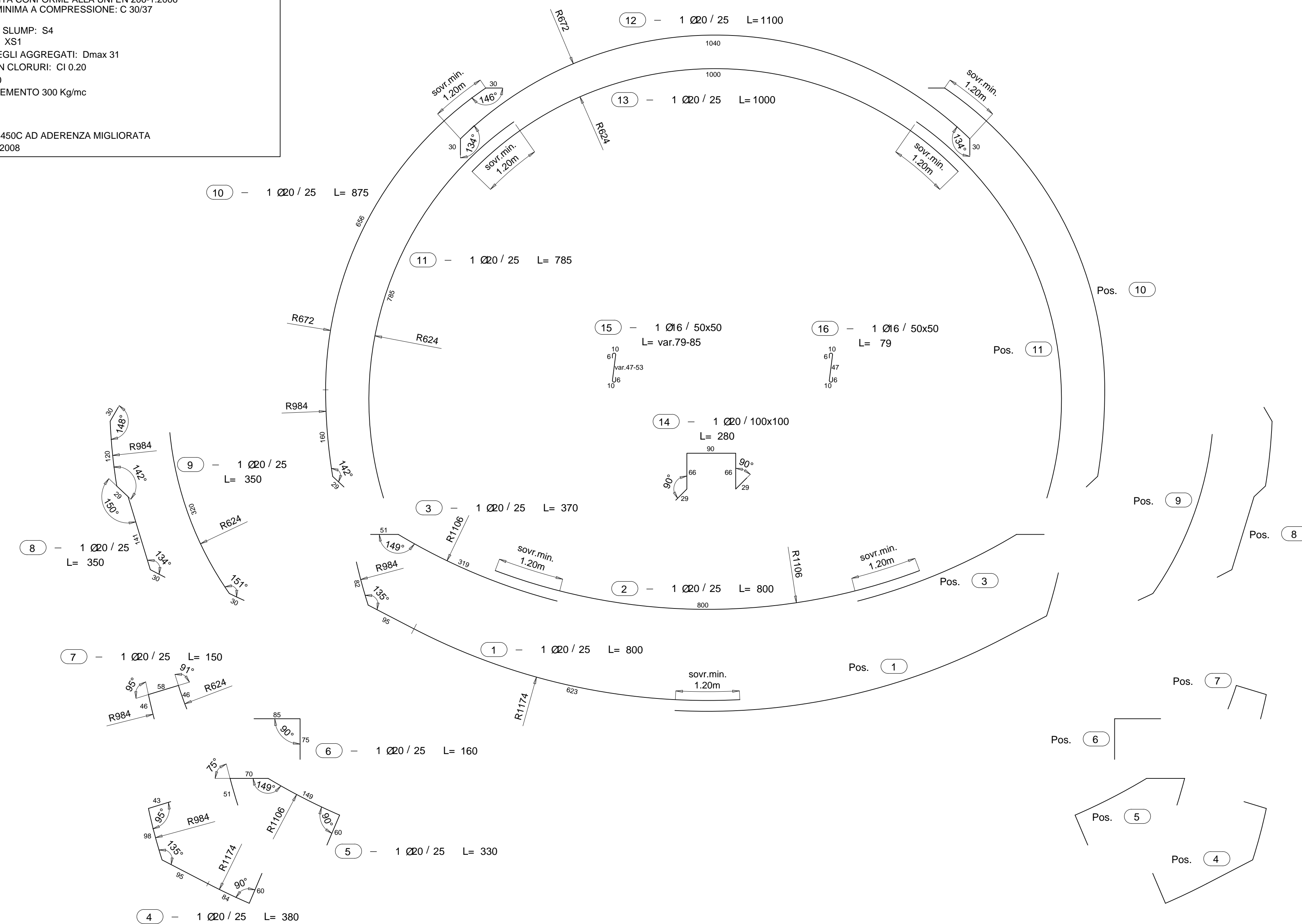
**CARATTERISTICHE DEI MATERIALI**

CALCESTRUZZO MAGRO PER SOTTOFONDO  
 - CONFORME ALLA EN 206-1:2006  
 - CLASSE DI RESISTENZA MINIMA A COMPRESIONE: C 10/15

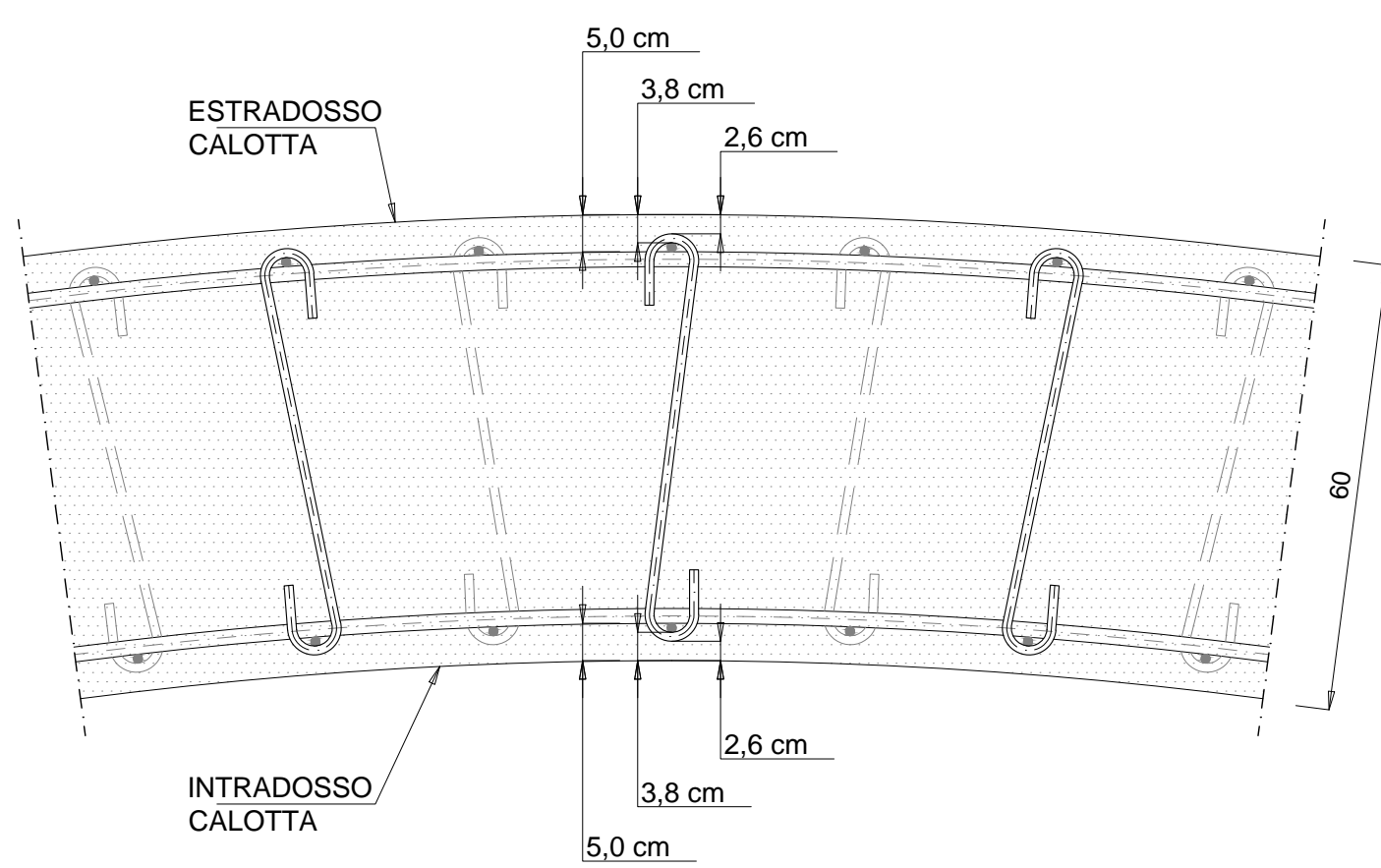
CALCESTRUZZO PER GETTO IN OPERA  
 RIVESTIMENTO DEFINITIVO  
 - A PRESTAZIONE GARANTITA CONFORME ALLA UNI EN 206-1:2006  
 - CLASSE DI RESISTENZA MINIMA A COMPRESIONE: C 30/37  
 - CEMENTO 32.5N - 32.5R  
 - CLASSE DI CONSISTENZA SLUMP: S4  
 - CLASSE DI ESPOSIZIONE: XS1  
 - DIMENSIONE MASSIMA DEGLI AGGREGATI: Dmax 31  
 - CLASSE DI CONTENUTO IN CLORURI: Cl 0.20  
 - RAPPORTO A/C MAX: 0.50  
 - CONTENUTO MINIMO DI CEMENTO 300 Kg/mc  
 - COPRIFERRO: 50mm

ACCIAIO DI ARMATURA  
 - ARMATURA ORDINARIA: B450C AD ADERENZA MIGLIORATA CONFORME AL D.M.14.01.2008

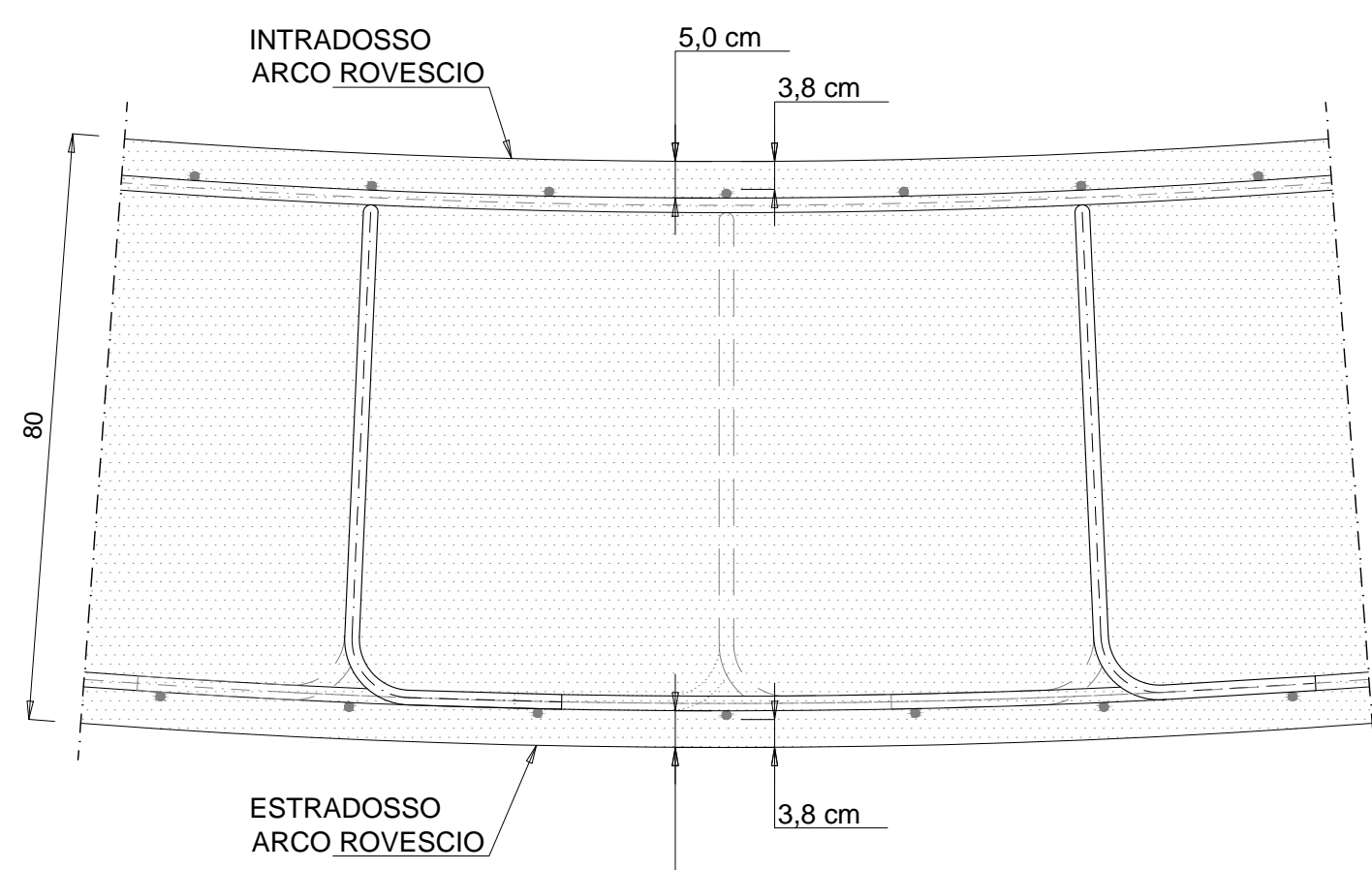
ESPLOSO  
scala 1:50



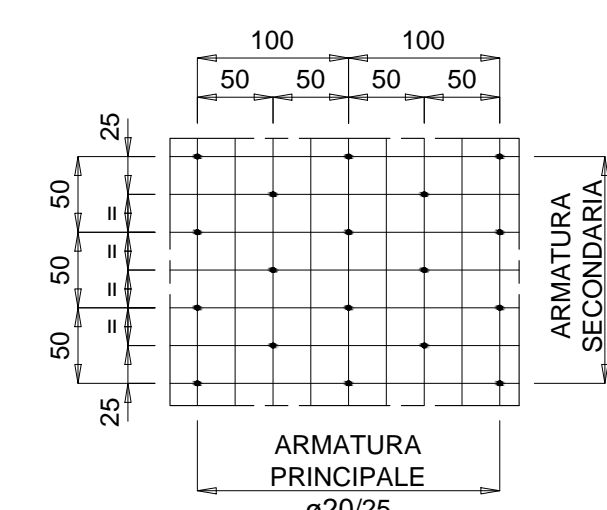
PARTICOLARE "1"  
scala 1:10  
PARTICOLARE COPRIFERRO CALOTTA



PARTICOLARE "2"  
scala 1:10  
PARTICOLARE COPRIFERRO ARCO ROVESCIO



MAGLIA SPILLI 50X50  
scala 1:50



MAGLIA CAVALLOTTI 100X100  
scala 1:50

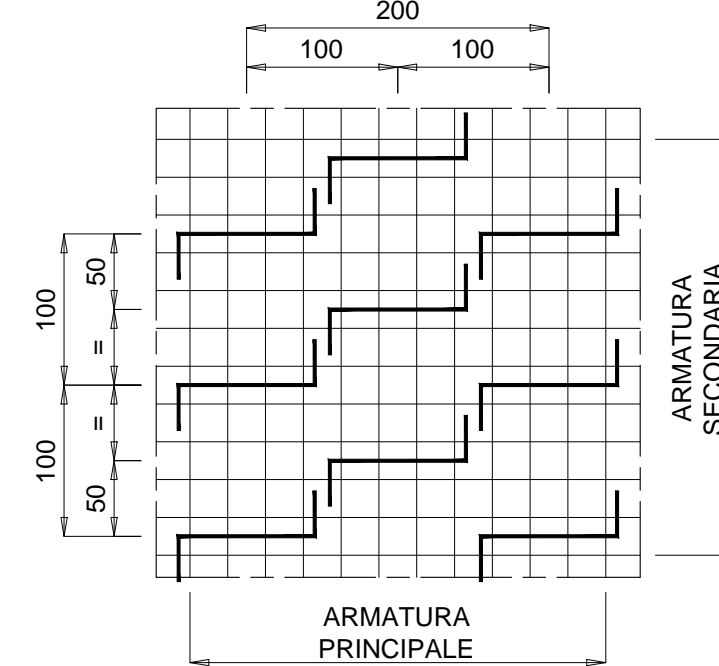


TABELLA FERRI PER ML DI SEZIONE						
Posizione	Diametro (mm)	Quantità (n°)	Lunghezza (m)	Lunghezza Totale (m)	Peso Unitario (kg/m)	Peso Totale (kg)
1	20	8	8,00	64,00	2,466	157,82
2	20	4	8,00	32,00	2,466	78,91
3	20	8	3,70	29,60	2,466	72,99
4	20	8	3,80	30,40	2,466	74,97
5	20	8	3,30	26,40	2,466	65,10
6	20	8	1,60	12,80	2,466	31,56
7	20	8	1,50	12,00	2,466	29,59
8	20	8	3,50	28,00	2,466	69,05
9	20	8	3,50	28,00	2,466	69,05
10	20	8	8,75	70,00	2,466	172,62
11	20	8	7,85	62,80	2,466	154,86
12	20	4	11,00	44,00	2,466	108,50
13	20	4	10,00	40,00	2,466	98,64
14	20	8,5	2,80	23,80	2,466	58,69
15	12	14	0,82	11,48	0,888	10,19
16	12	84	0,79	66,36	0,888	58,93
17	12	328	1,00	328,00	0,888	291,26
					TOT. kg/m di sezione	1602,76

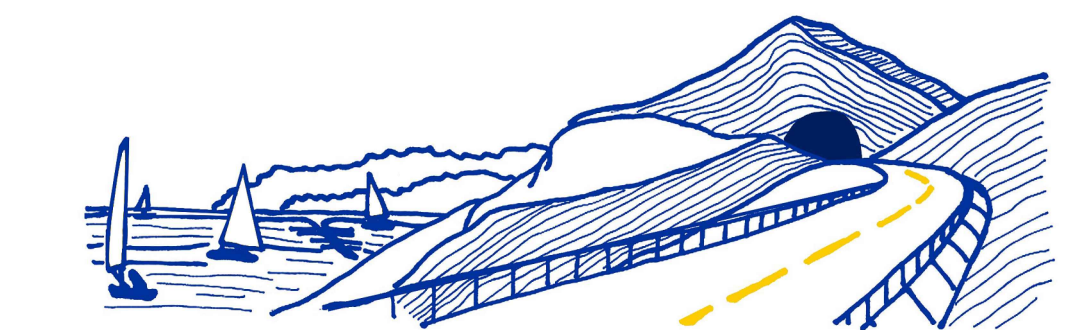
Sagoma	Pos.	Ø	Rb	A	B	C	D	E	L	Ltot
1	1	20	8	82	85	623			900	6400
2	2	20	4	800					900	3200
3	3	20	8	51	319				370	2980
4	4	20	8	43	166	85	84	60	380	3040
5	5	20	8	51	70	149	80		330	2640
6	6	20	8	85	75				100	1280
7	7	20	8	46	58	46			150	1200
8	8	20	8	33	135	20	141	30	350	2880

**ANAS S.p.A.**  
 Direzione Progettazione e Realizzazione Lavori

VARIANTE ALLA S.S.1 AURELIA (AURELIA BIS)  
 VIABILITA' DI ACCESSO ALL' HUB PORTUALE DI LA SPEZIA  
 INTERCONNESSIONE TRA I CASELLI DELLA A-12 E IL PORTO DI LA SPEZIA  
 3° LOTTO TRA FELETTINO E IL RACCORDO AUTOSTRADALE

PROGETTO ESECUTIVO DI STRALCIO E COMPLETAMENTO C - 3° TRATTO

**PROGETTO ESECUTIVO** **GE265**



**CESI** **TECHINT** **IGCOP**

VISTO IL RESPONSABILE DEL PROCEDIMENTO  
 RESPONSABILE DELL'INTEGRAZIONE DELLE PRESTAZIONI SPECIALISTICHE  
 PROGETTISTA SPECIALISTA  
 IL COORDINATORE DELLA SICUREZZA IN FASE DI PROGETTAZIONE

Ing. Fabrizio CARDONE  
 Ing. Alessandro RODINO  
 Ing. Alessandro RODINO  
 Dott. Domenico TRIMBOLI

**OPERE MAGGIORI**  
 GALLERIE NATURALI  
 GALLERIA NATURALE FELETTINO III  
 GALLERIA NATURALE  
 RIPARTENZA DA SUD - ARMATURA SEZIONE TIPO PRIMO CAMPO

REVISIONE	DATA	REDAITTO	VERIFICATO	APPROVATO
B	10/03/2021	G. Naretto	M. Barale	A. Rodino
A	03/03/2021	G. Naretto	M. Barale	A. Rodino