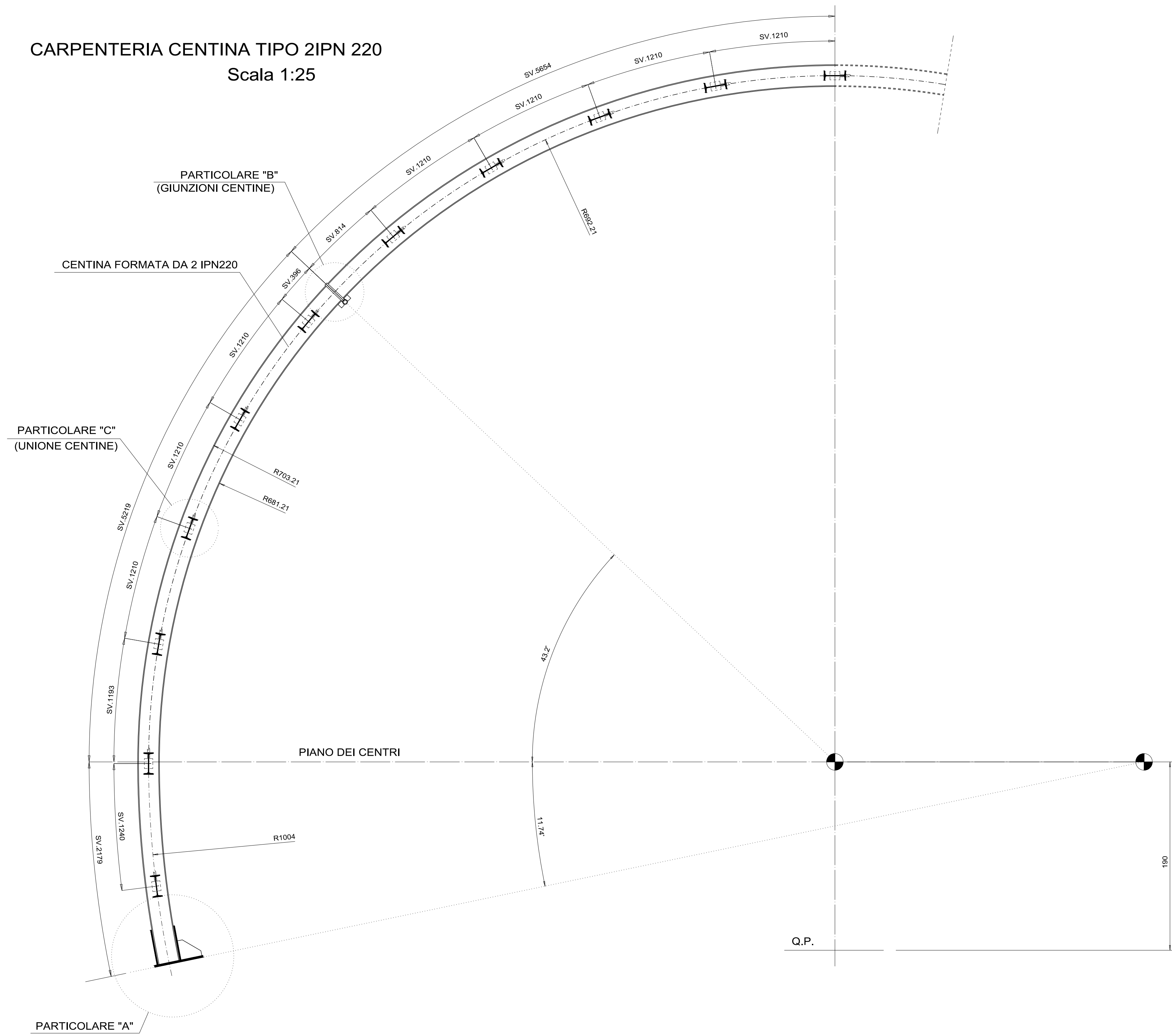
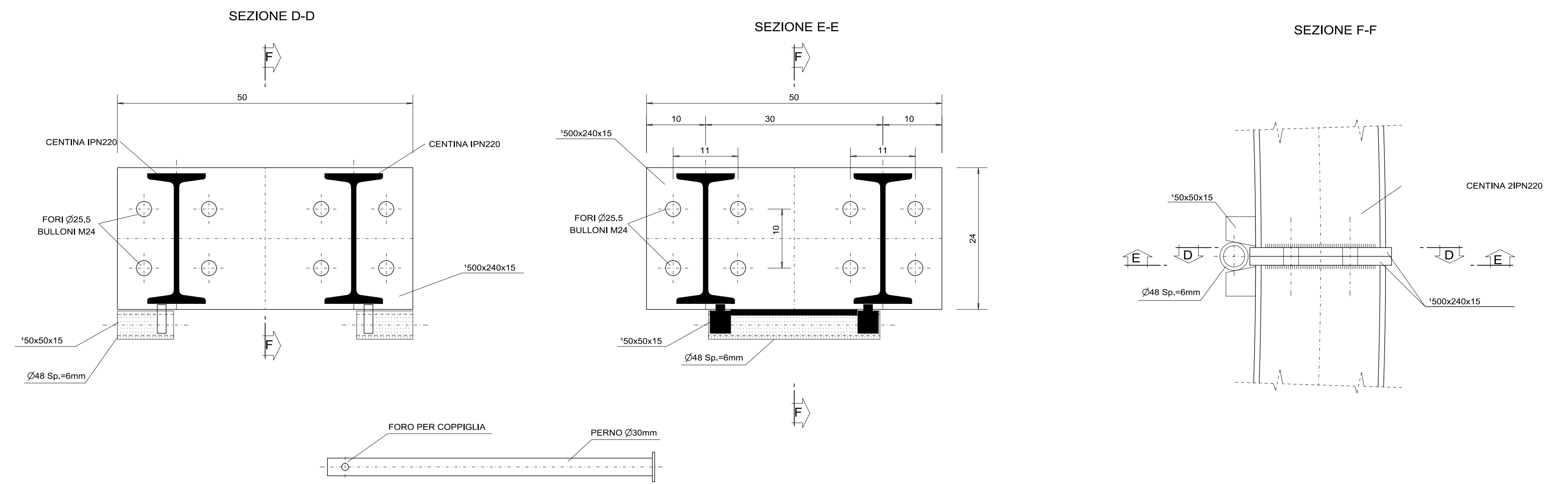


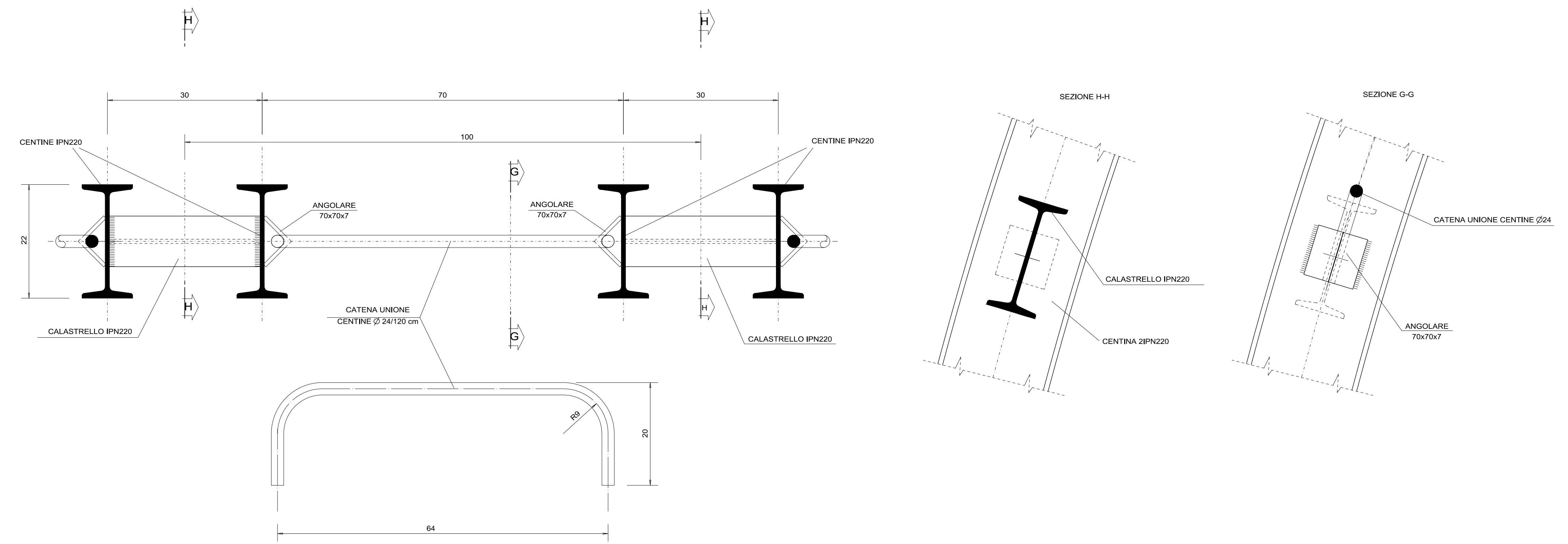
CARPENTERIA CENTINA TIPO 2IPN 220
Scala 1:25



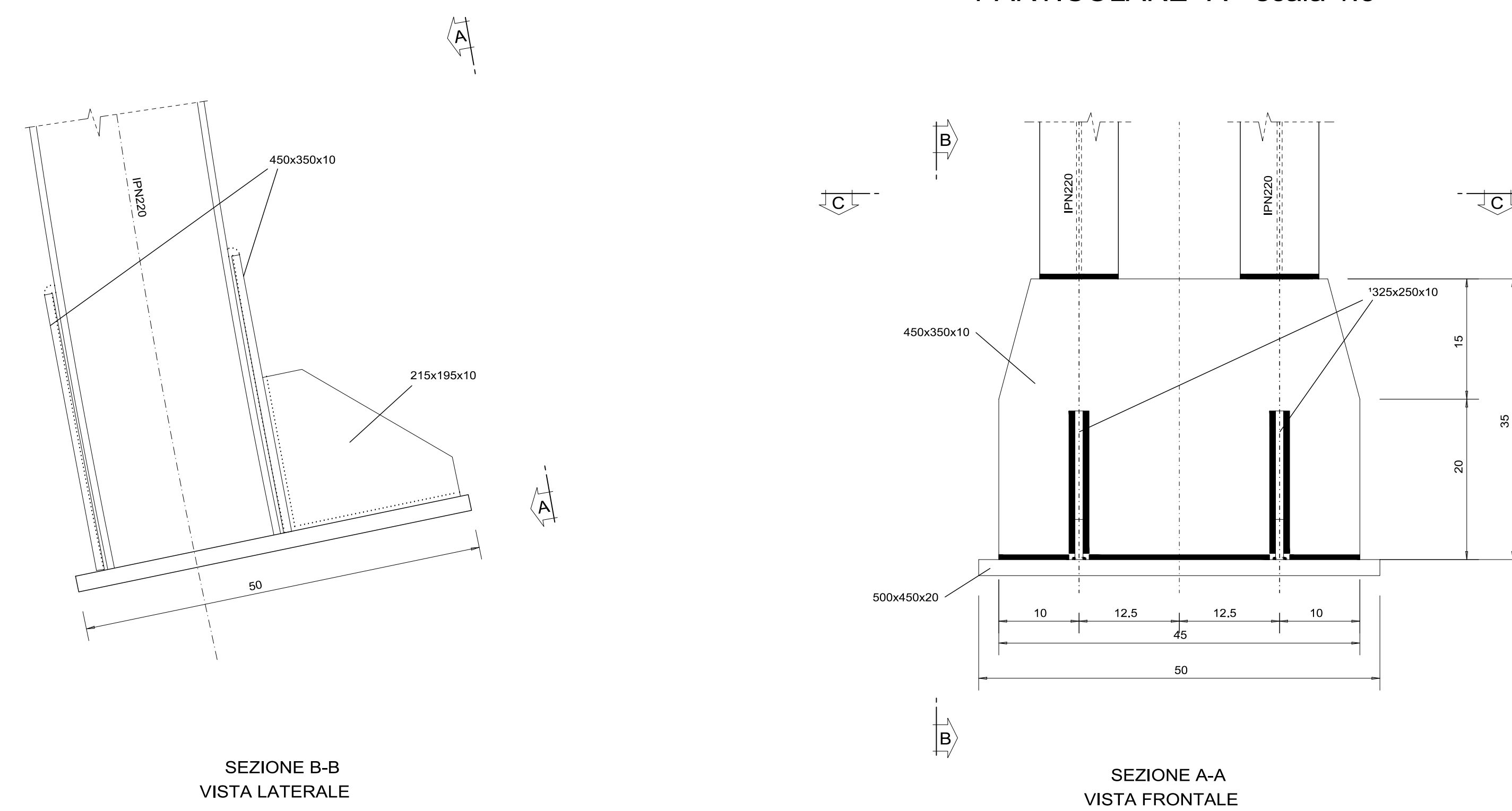
PARTICOLARE "B" scala 1:5
PIASTRE DI GIUNZIONE



PARTICOLARE "C" scala 1:5
UNIONE CENTINE



PARTICOLARE "A" scala 1:5



CARATTERISTICHE DEI MATERIALI

- ACCIAIO DI CARPENTERIA
 - S275J2G3 (ex 4300)
 - S275J2G3 (ex 4300) per Elementi non saldati, angolari e piastre sciolte in acciaio, imbullonate con spessori < 3mm
- ACCIAIO CATENE CENTINE B450C
- BULLONI PIASTRE UNIONE CENTINE Classe 8.8

SPRITZ-BETON FIBROREINFORZATO

- RESISTENZA MEDIA SU CAROTE: $f_{cm} = 1$ a $f_{cm} = 19$ MPa a 28 gg a 28 gg a 37 MPa
- energia assorbita ≥ 1000 joule (prove di punzonamento su piastra di c/c fibrorinforzato)
- fibre metalliche realizzate con filo ottenuto per trattamento di acciaio a freddo a basso contenuto di carbonio con le estremità sagomate ad uncino
- dosaggio minimo in fibre 30 kg/m³

ANAS S.p.A.
Direzione Progettazione e Realizzazione Lavori

VARIANTE ALLA S.S.1 AURELIA (AURELIA BIS)
VIABILITA' DI ACCESSO ALL' HUB PORTUALE DI LA SPEZIA
INTERCONNESSIONE TRA I CASELLI DELLA A-12 E IL PORTO DI LA SPEZIA
3° LOTTO TRA FELETTINO E IL RACCORDO AUTOSTRADALE

PROGETTO ESECUTIVO DI STRALCIO E COMPLETAMENTO C - 3° TRATTO

PROGETTO ESECUTIVO **GE265**

CESI **TECHINT** **IGCAG**

VISTO IL RESPONSABILE DEL PROCEDIMENTO DEL RESPONSABILE DELL'INTEGRAZIONE DELLE PRESTAZIONI SPECIALISTICHE DEL PROGETTISTA SPECIALISTA IL COORDINATORE DELLA SICUREZZA IN FASE DI PROGETTAZIONE

Ing. Fabrizio CARONE Ing. Massimo ROPPO Ing. Massimo ROPPO Dott. Donato TRABELLI

OPERE MAGGIORI
GALLERIE NATURALI
GALLERIA NATURALE FELETTINO III
GALLERIA NATURALE

CARPENTERIA CENTINA SEZIONE TIPO PER IL RIFACIMENTO RIVESTIMENTO DI PRIMA FASE

CODICE PROGETTO	NOVE FILE	REVISIONE	SCALA:
PROGETTO	UV. PROG. N. PROG.		
DPGE0265	E 20		
CODICE ELAB.	P000GN03STRCP16	A	VARIE

C				
B				
A	EMISSIONE	Marzo 2021	G. Naretto	M. Barale
REV.	DESCRIZIONE	DATA	REDATTO	VERIFICATO
				APPROVATO