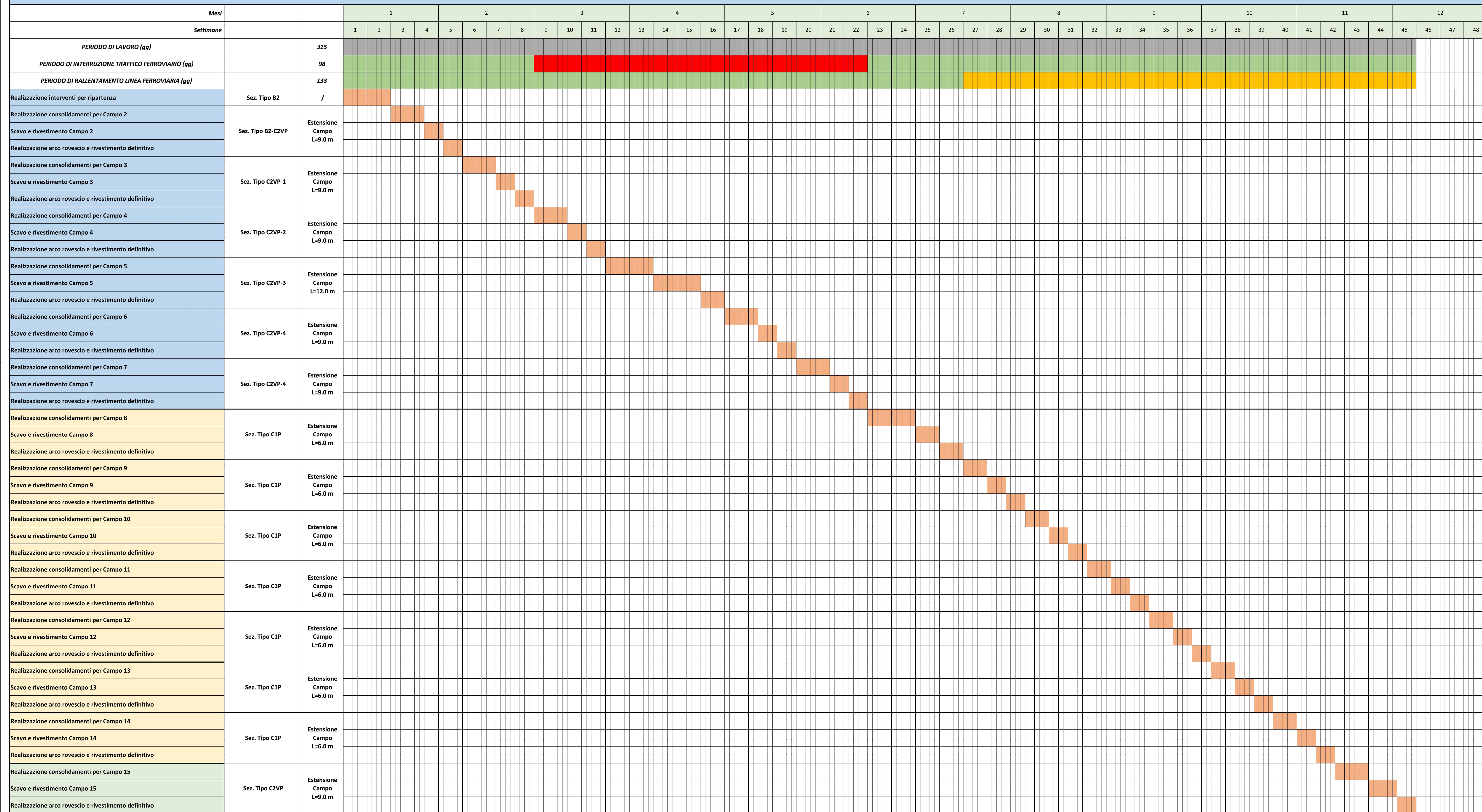
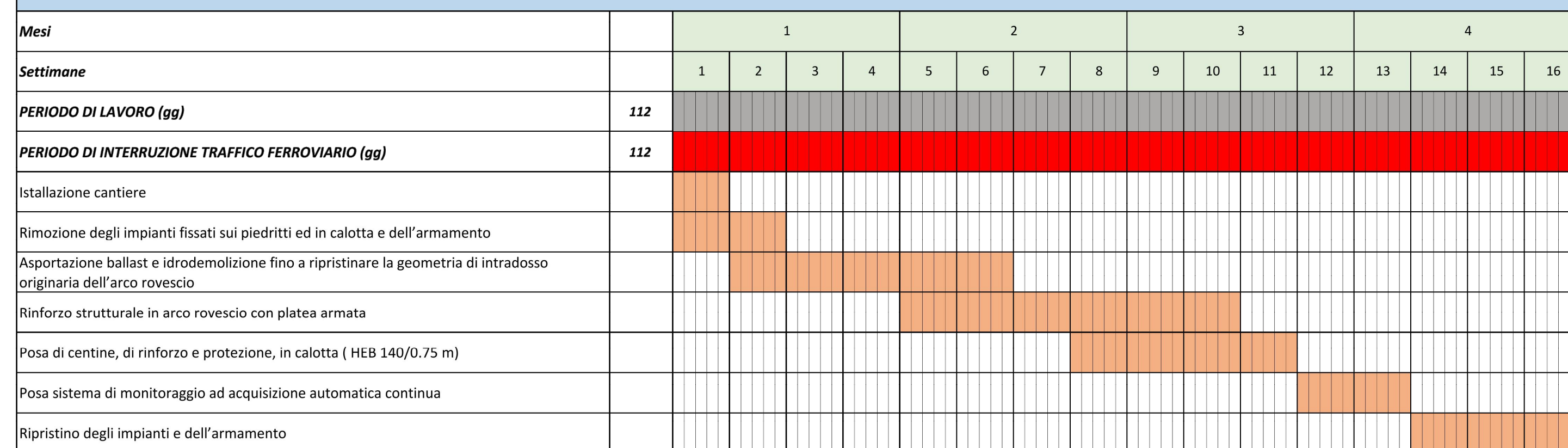


Realizzazione Galleria Naturale "Fornaci I" nel tratto di interferenza con le infrastrutture ferroviarie

REALIZZAZIONE GALLERIA FORNACI I NEL TRATTO DI INTERFERENZA CON LE INFRASTRUTTURE FERROVIARIE

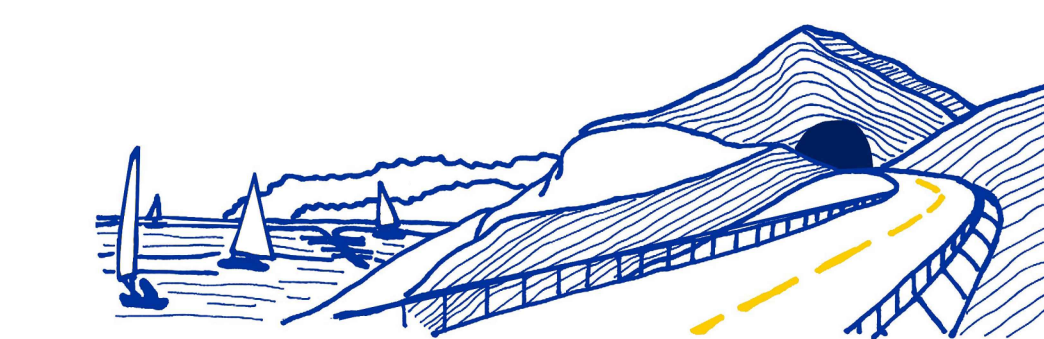


INTERVENTI PROPEDEUTICI DI RINFORZO DELLA GALLERIA FERROVIARIA "VORTICOSA"



VARIANTE ALLA S.S.1 AURELIA (AURELIA BIS)
VIABILITA' DI ACCESSO ALL' HUB PORTUALE DI LA SPEZIA
INTERCONNESSIONE TRA I CASELLI DELLA A-12 E IL PORTO DI LA SPEZIA
3° LOTTO TRA FELETTINO E IL RACCORDO AUTOSTRADALE

PROGETTO ESECUTIVO DI STRALCIO E COMPLETAMENTO C - 3° TRATTO
PROGETTO ESECUTIVO **GE265**



VISTO IL RESPONSABILE DEL PROCEDIMENTO	RESPONSABILE DELL'INTEGRAZIONE DELLE PRESTAZIONI SPECIALISTICHE	PROGETTISTA SPECIALISTA	IL COORDINATORE DELLA SICUREZZA IN FASE DI PROGETTAZIONE
Ing. Fabrizio CAREONE	Ing. Alessandro RODINO	Ing. Alessandro RODINO	Dott. Domenico TRIMBOLI

OPERE MAGGIORI
GALLERIE NATURALI
GALLERIA NATURALE LE FORNACI I
PARTE GENERALE
CRONOPROGRAMMA TRATTO DI INTERFERENZA CON INFRASTRUTTURE FERROVIARIE

CODICE PROGETTO	NOME FILE	REVISIONE	SCALA:
DPGE0265	0000_F000N4NGENCR01_B	B	-
PROGETTO	LIV. PROG. N. PROG.	CODICE ELAB.	
DPGE0265	E 20	P00GN04GENCR01	

C					
B	REVISIONE A SEGUITO ISTRUTTORIA ANAS	Ottobre 2021	M. Barale	E. Girardo	A. Rodino
A	EMMISSIONE	Marzo 2021	M. Barale	E. Girardo	A. Rodino
REV.	DESCRIZIONE	DATA	REDATTO	VERIFICATO	APPROVATO