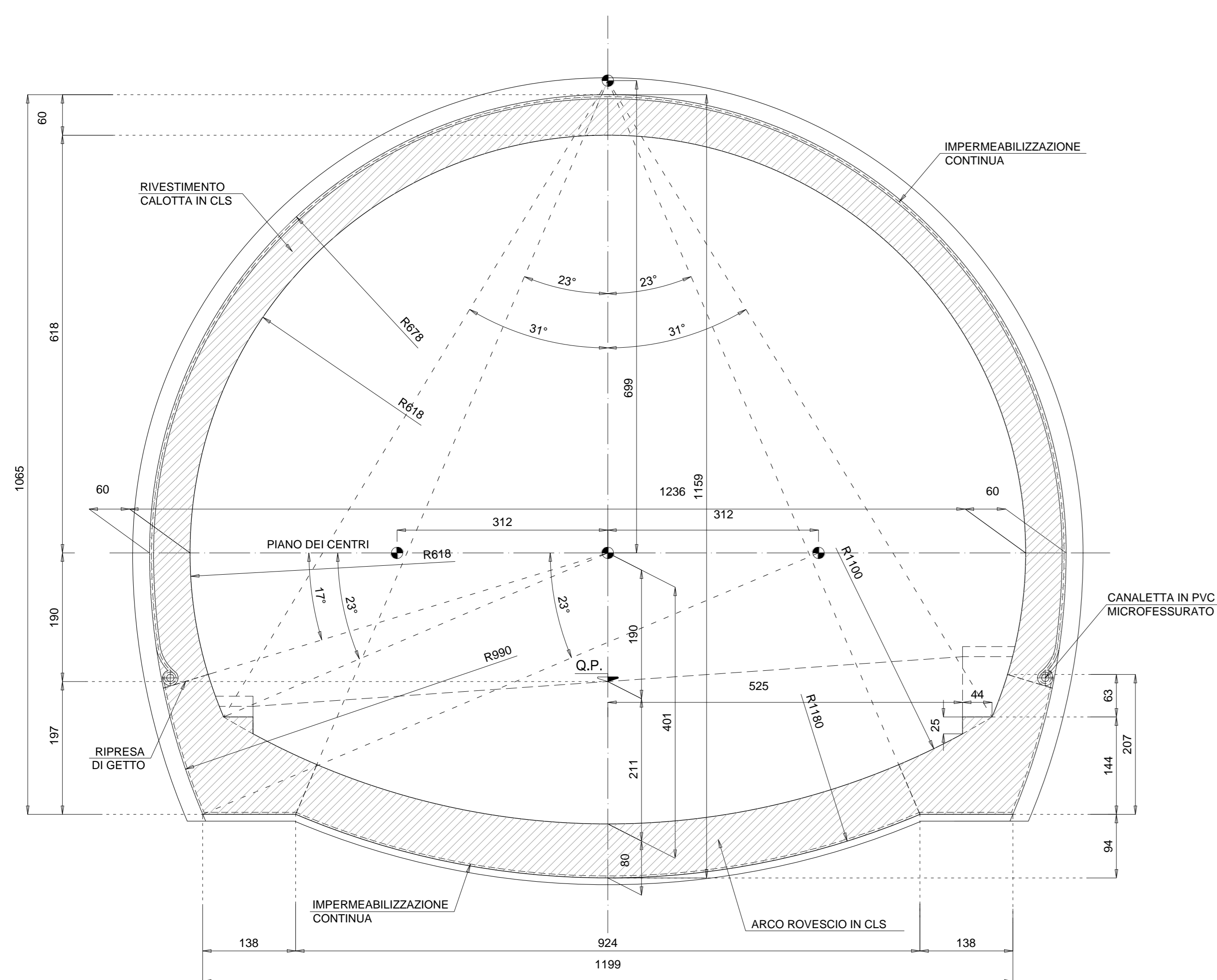
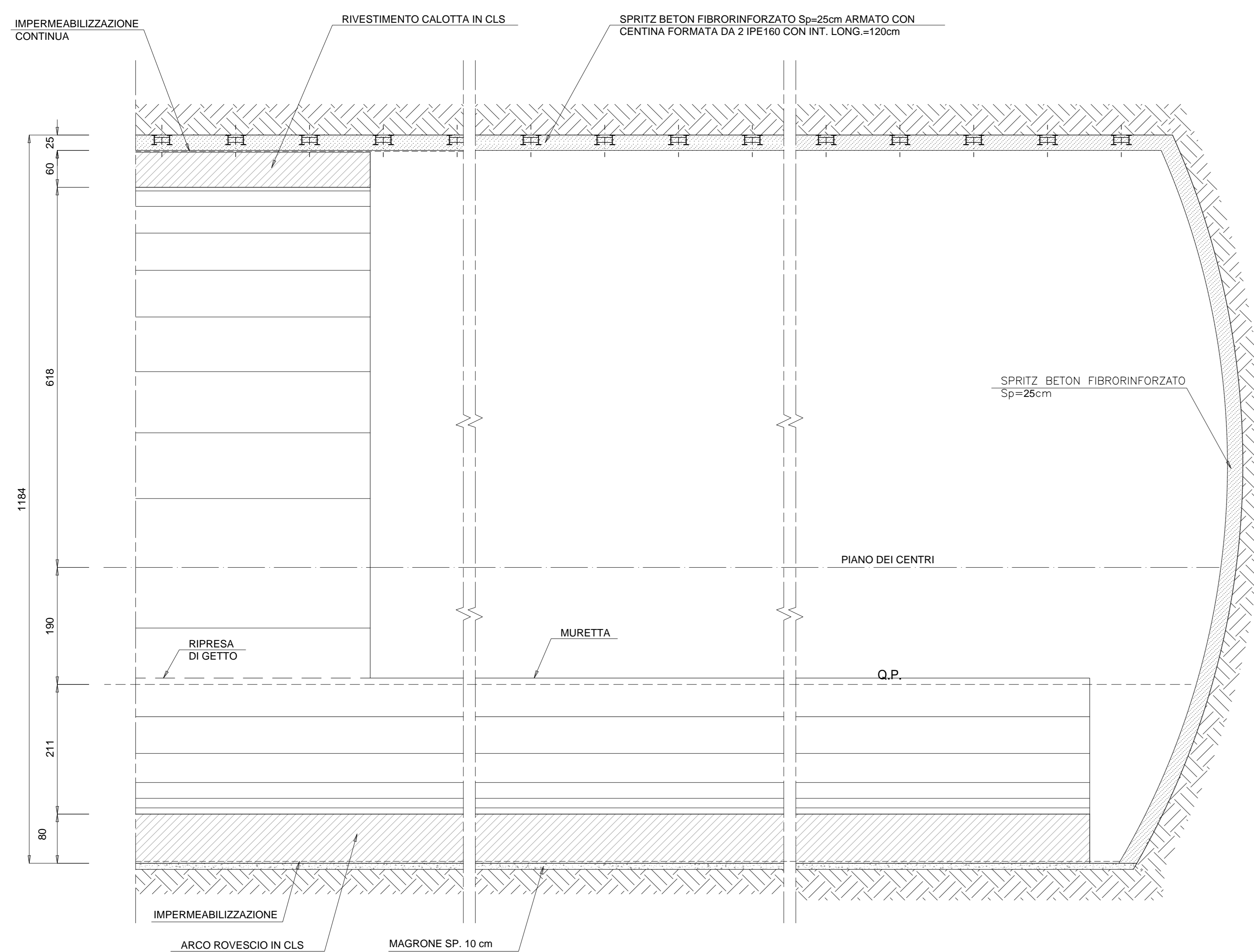


SEZIONE TRASVERSALE TIPO B2 - CARPENTERIA
scala 1:50

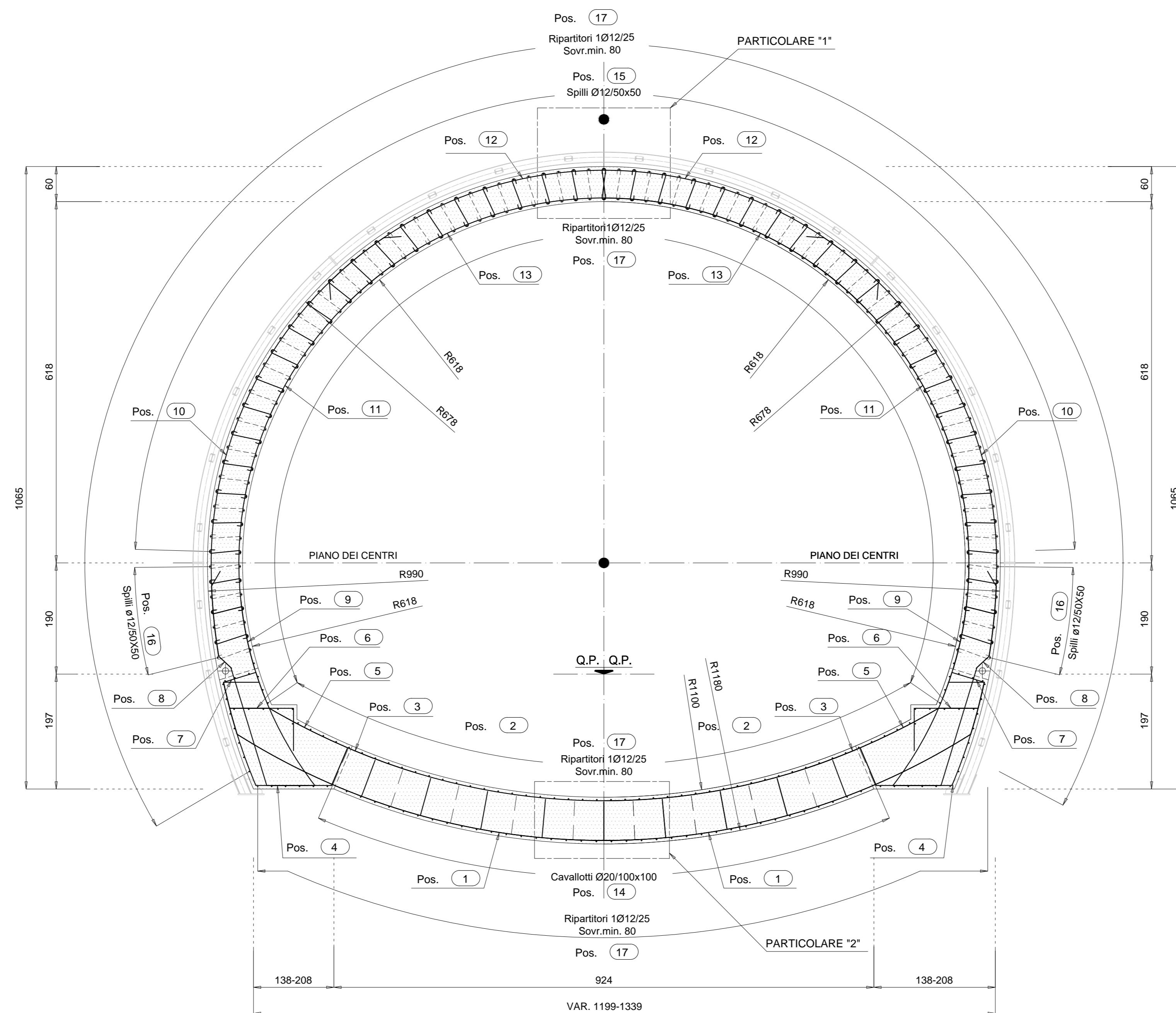


NOTA
L'ARCO ROVESCIO DOVRA' ESSERE REALIZZATO FINO A INGLOBARE LA PENULTIMA CENTINA DEL CAMPO SCAVATO PRIMA DI INIZIARE CONSOLIDAMENTI AL FRONTE PER LO SCAVO DEL CAMPO SUCCESSIVO

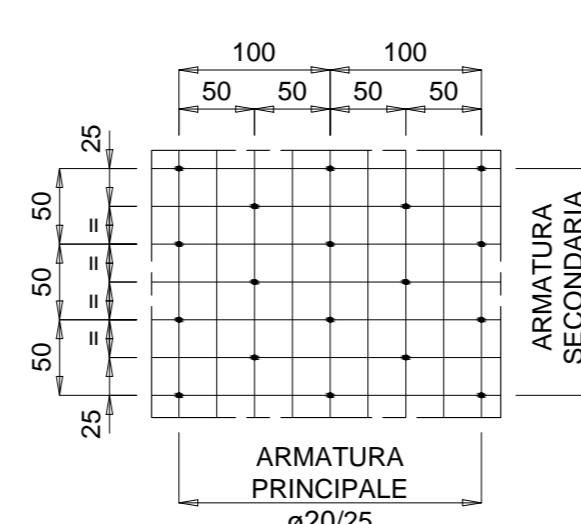
SEZIONE LONGITUDINALE TIPO B2 - CARPENTERIA
scala 1:50



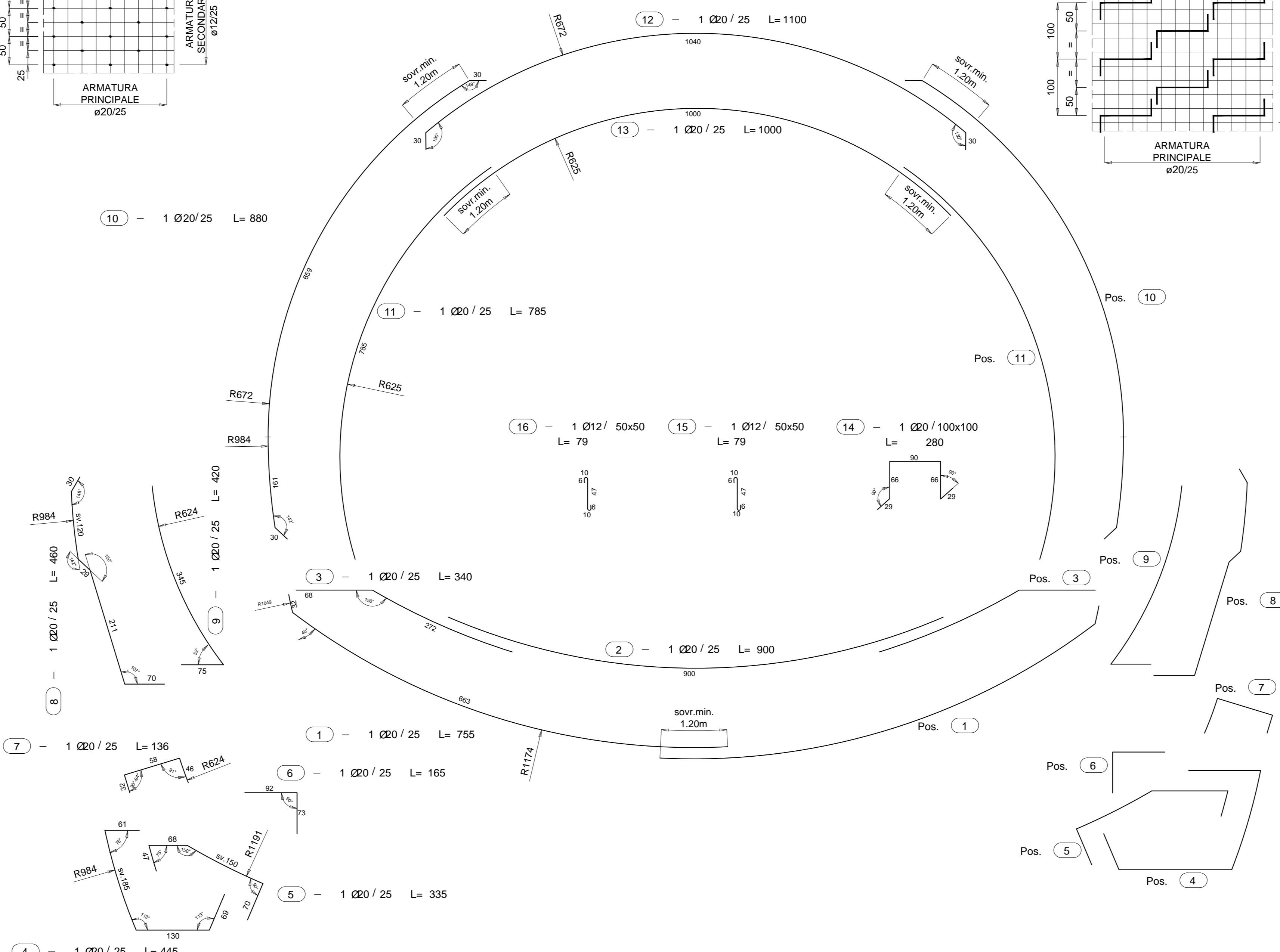
SEZIONE TRASVERSALE TIPO B2 - ARMATURA
scala 1:50



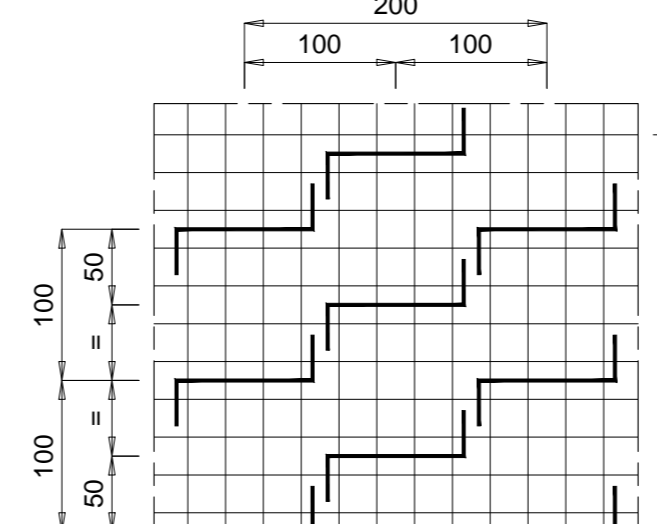
MAGLIA SPILLI 50X50
scala 1:50



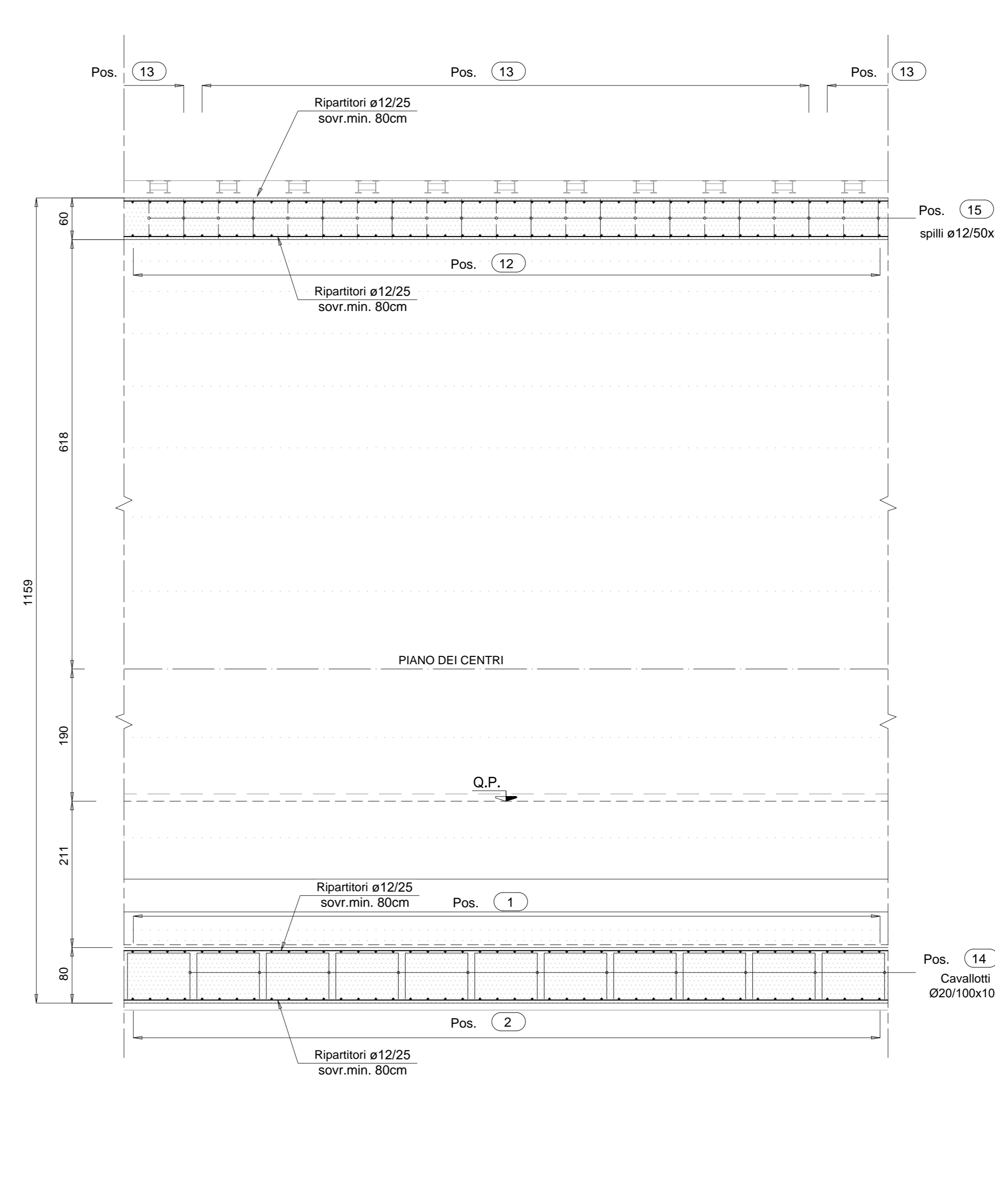
ESPLOSO ARMATURA
scala 1:50



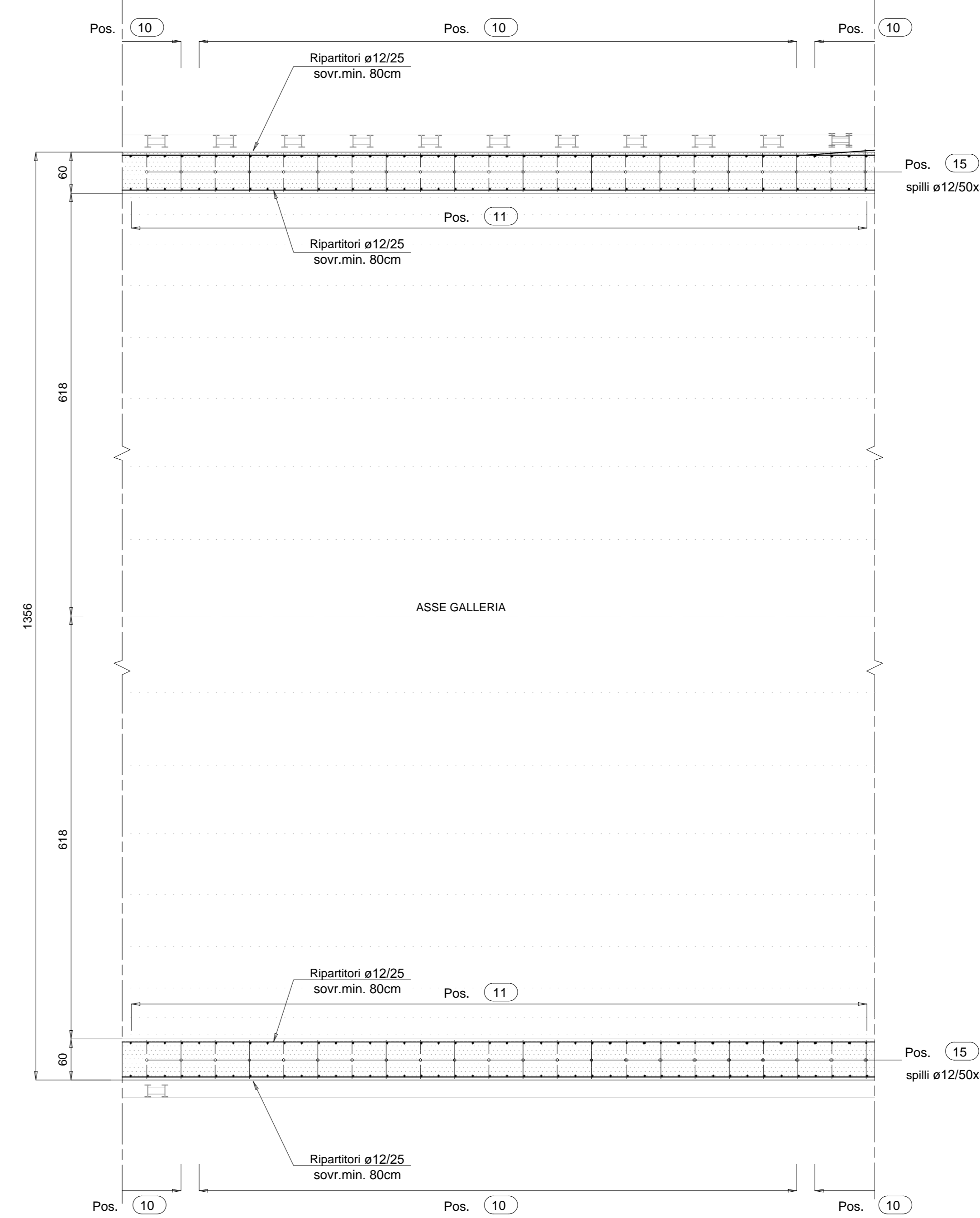
MAGLIA CAVALLOTTI 100X100
scala 1:50



SEZIONE LONGITUDINALE SEZIONE TIPO B2 - ARMATURA
scala 1:50



PIANTA SEZIONE TIPO B2 - ARMATURA
scala 1:50

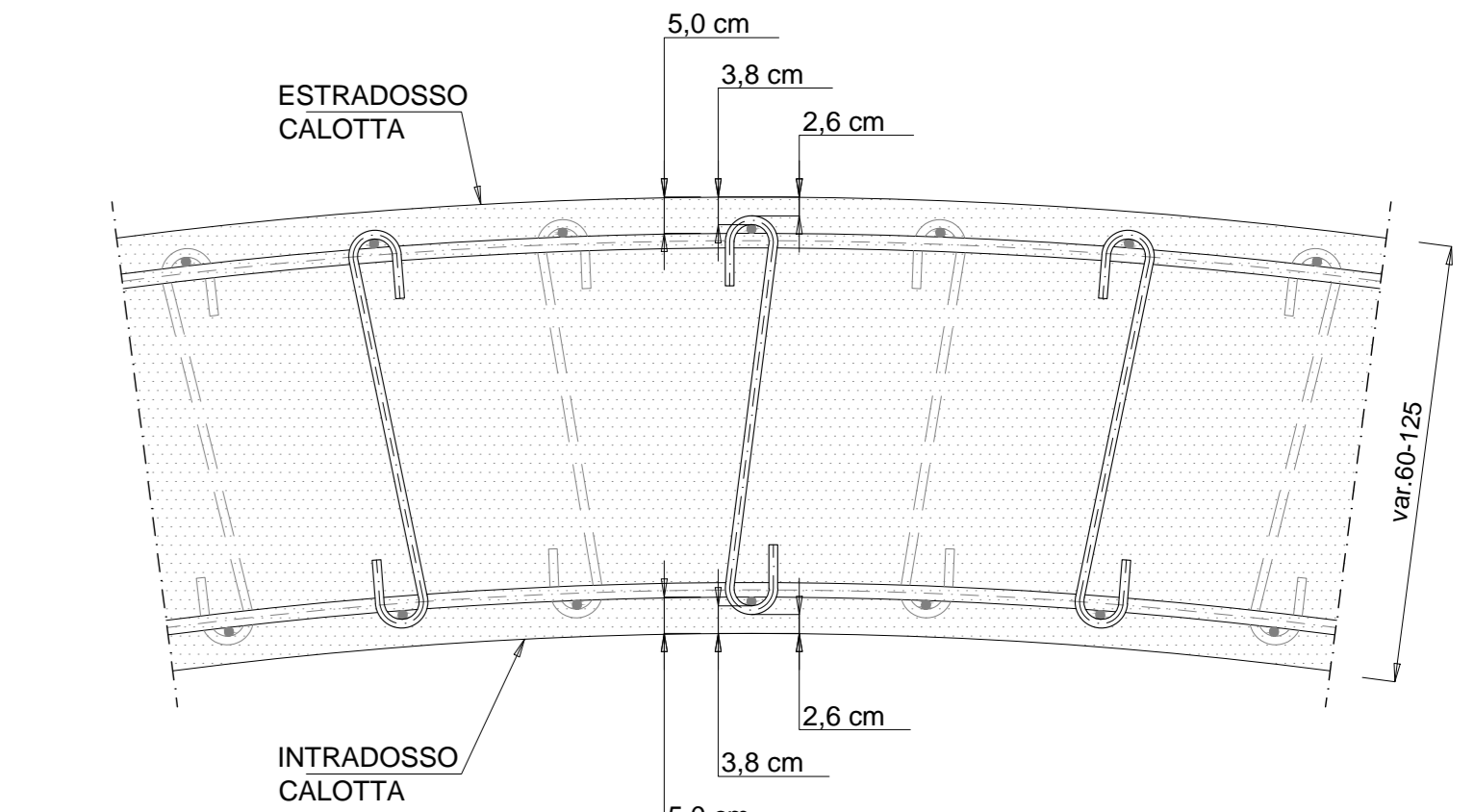


CARATTERISTICHE DEI MATERIALI

CALCESTRUZZO MAGRO PER SOTTOFONDO
- CONFORME ALLA EN 206-1:2006
- CLASSE DI RESISTENZA MINIMA A COMPRESSIONE: C 10/15
CALCESTRUZZO PER GETTO IN OPERA
RIVESTIMENTO DEFINITIVO
- A PRESTAZIONE GARANTITA CONFORME ALLA UNI EN 206-1:2006
- CLASSE DI RESISTENZA MINIMA A COMPRESSIONE: C 30/37
CEMENTO 32,5N - 32,5R
- CLASSE DI CONSISTENZA SLUMP: S4
- CLASSE DI ESPOSIZIONE: X3
- DIMENSIONE MASSIMA DEGLI AGGREGATI: Dmax 31
CLASSE DI CONTENUTO IN CLORURI: Cl 0,20
- RAPPORTO A/C MAX: 0,50
- CONTENUTO MINIMO DI CEMENTO 300 Kg/mc
- COPRIFERRO: 50mm

ACCIAIO DI ARMATURA
- ARMATURA ORDINARIA: B450C AD ADERENZA MIGLIORATA
CONFORME AL D.M. 14-01-2008

PARTICOLARE "1"
scala 1:10
PARTICOLARE COPRIFERRO CALOTTA



PARTICOLARE "2"
scala 1:10
PARTICOLARE COPRIFERRO ARCO ROVESCIO

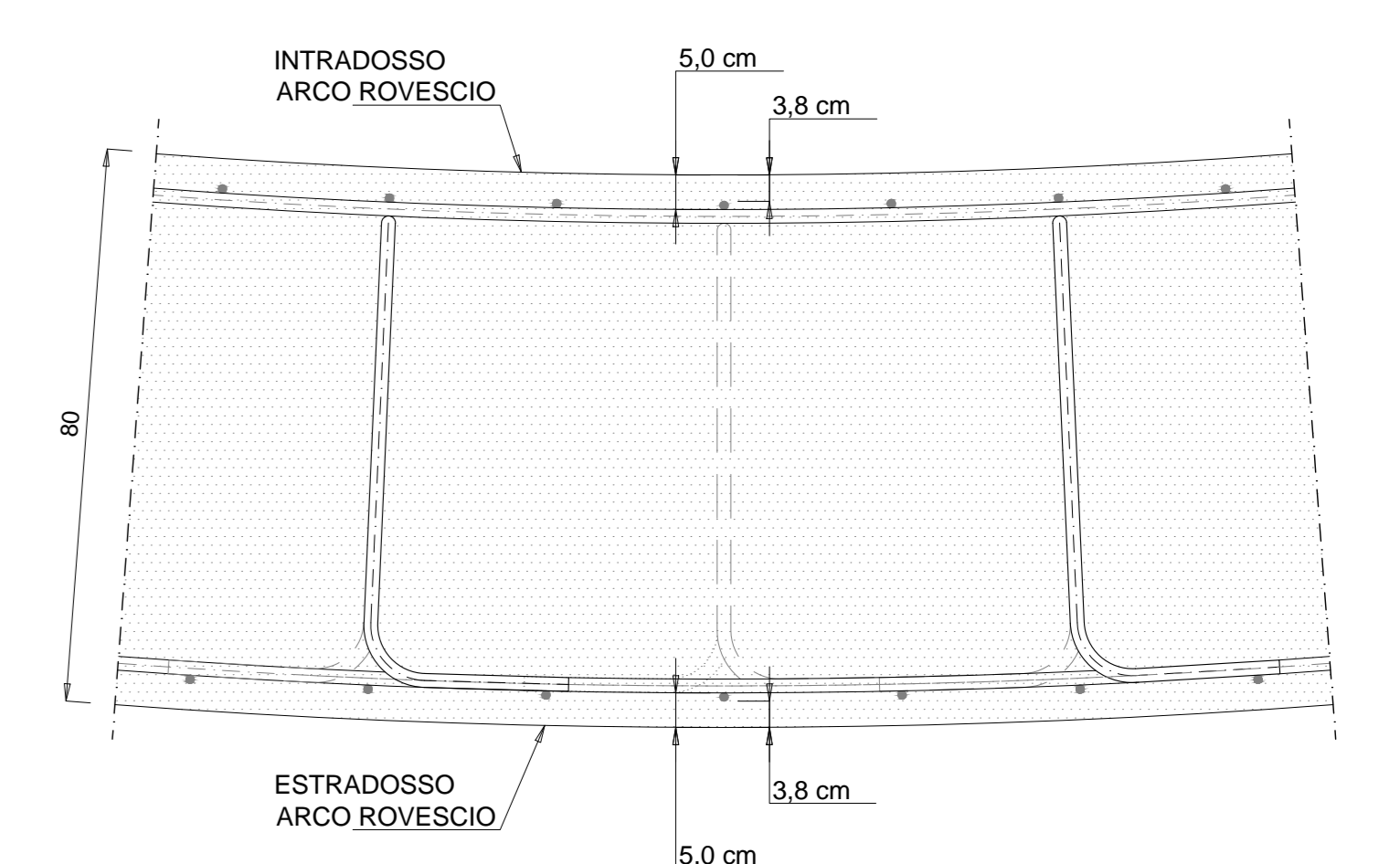


TABELLA FERRI PER ML DI SEZIONE

Posizione	Diametro (mm)	Quantità (n°)	Lunghezza (m) Totale	Lunghezza (m) Locali	Peso Unitario (kg/ml)	Peso Totale (kg)
1	20	8	7,55	60,40	2,456	188,95
2	20	4	9,00	36,00	2,456	88,78
3	20	8	3,40	27,20	2,456	67,98
4	20	8	4,45	35,60	2,456	87,79
5	20	8	3,35	26,80	2,456	66,09
6	20	8	1,65	13,20	2,456	32,55
7	20	8	1,56	10,88	2,456	26,83
8	20	8	4,60	36,80	2,456	90,75
9	20	8	4,20	33,60	2,456	82,86
10	20	8	8,80	70,40	2,456	173,61
11	20	8	7,85	62,80	2,456	154,86
12	20	4	11,00	44,00	2,456	108,50
13	20	4	10,00	40,00	2,456	98,64
14	20	10	2,80	28,00	2,456	69,05
15	12	14	0,44	20,52	0,888	18,22
16	12	12,6	0,79	9,95	0,888	8,84
17	12	313	1,00	313,00	0,888	277,94
TOT. kg/ml di sezione						1601,33

ANAS S.p.A.
Direzione Progettazione e Realizzazione Lavori

VARIANTE ALLA S.S.1 AURELIA (AURELIA BIS)
VIABILITA' DI ACCESSO ALL'HUB PORTUALE DI LA SPEZIA
INTERCONNESSIONE TRA I CASELLI DELLA A-12 E IL PORTO DI LA SPEZIA
3° LOTTO TRA FELETTINO E IL RACCORDO AUTOSTRADALE

PROGETTO ESECUTIVO DI STRALCIO E COMPLETAMENTO C - 3° TRATTO
PROGETTO ESECUTIVO GE265

CESI **TECHINT** **IGGGG**

OPERE MAGGIORI
GALLERIE NATURALI
GALLERIA NATURALE LE FORNACI I
SOTTOATTRAVERSAMENTO GALLERIA VORTICOSA
CARPENTERIA E ARMATURA SEZIONE TIPO B2

CODICE PROGETTO	NOME FILE	REVISIONE	SCALA
DPGE0265	0000_P000NSTRCA02_A	A	VARIE

PROGETTO	LV. PROJ. N. PROJ.	RESPONSABILE	DATA
DPGE0265	E 20	P00GN04STRCA02	10/09/2021

REV.	DESCRIZIONE	DATA	REDAITTO	VERIFICATO	APPROVATO
B					
A	EMISSIONE A SEGUITO ISTRUTTORIA ANAS	Ottobre 2021	G. Naretto	M. Barale	A. Rodino