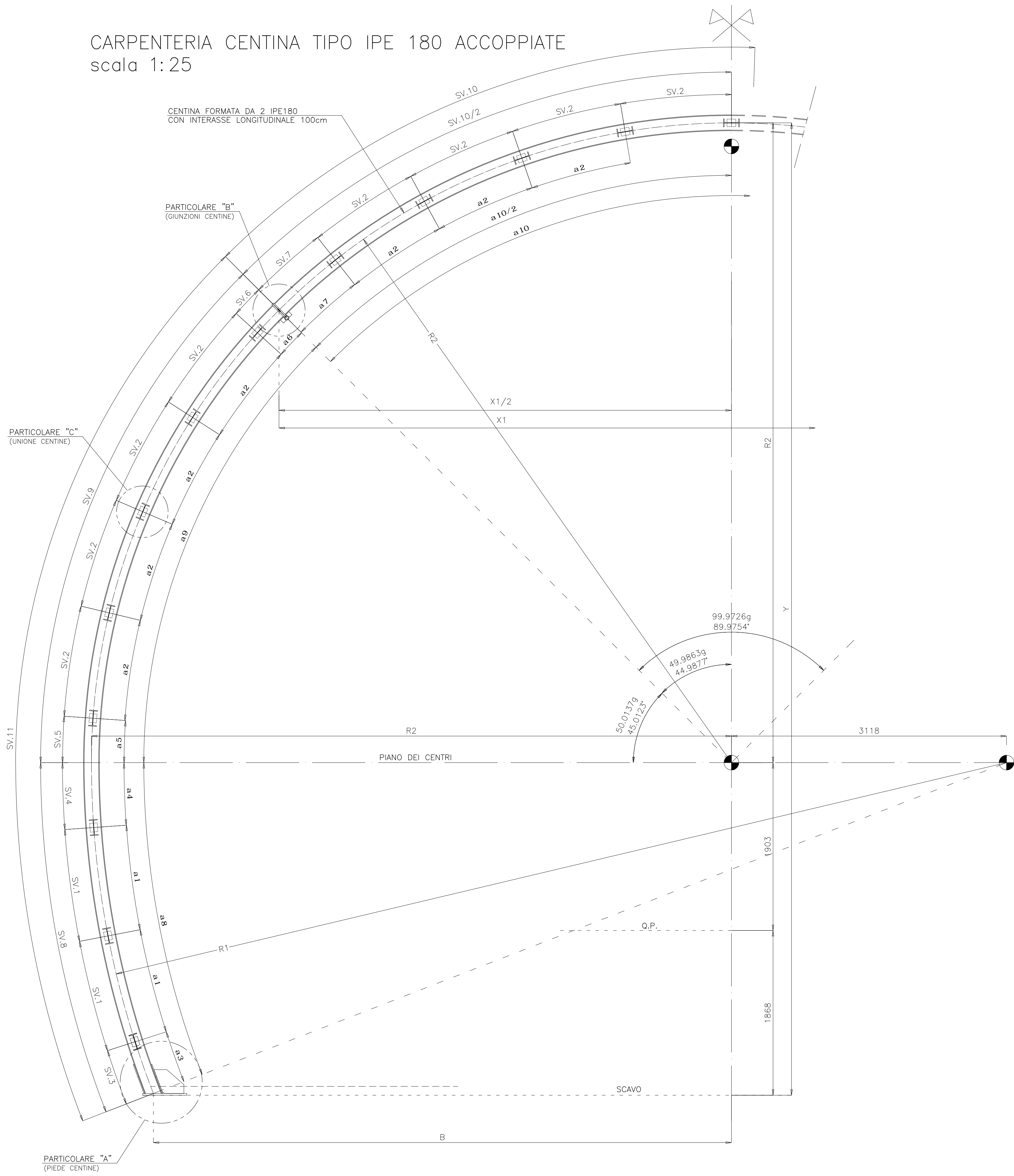
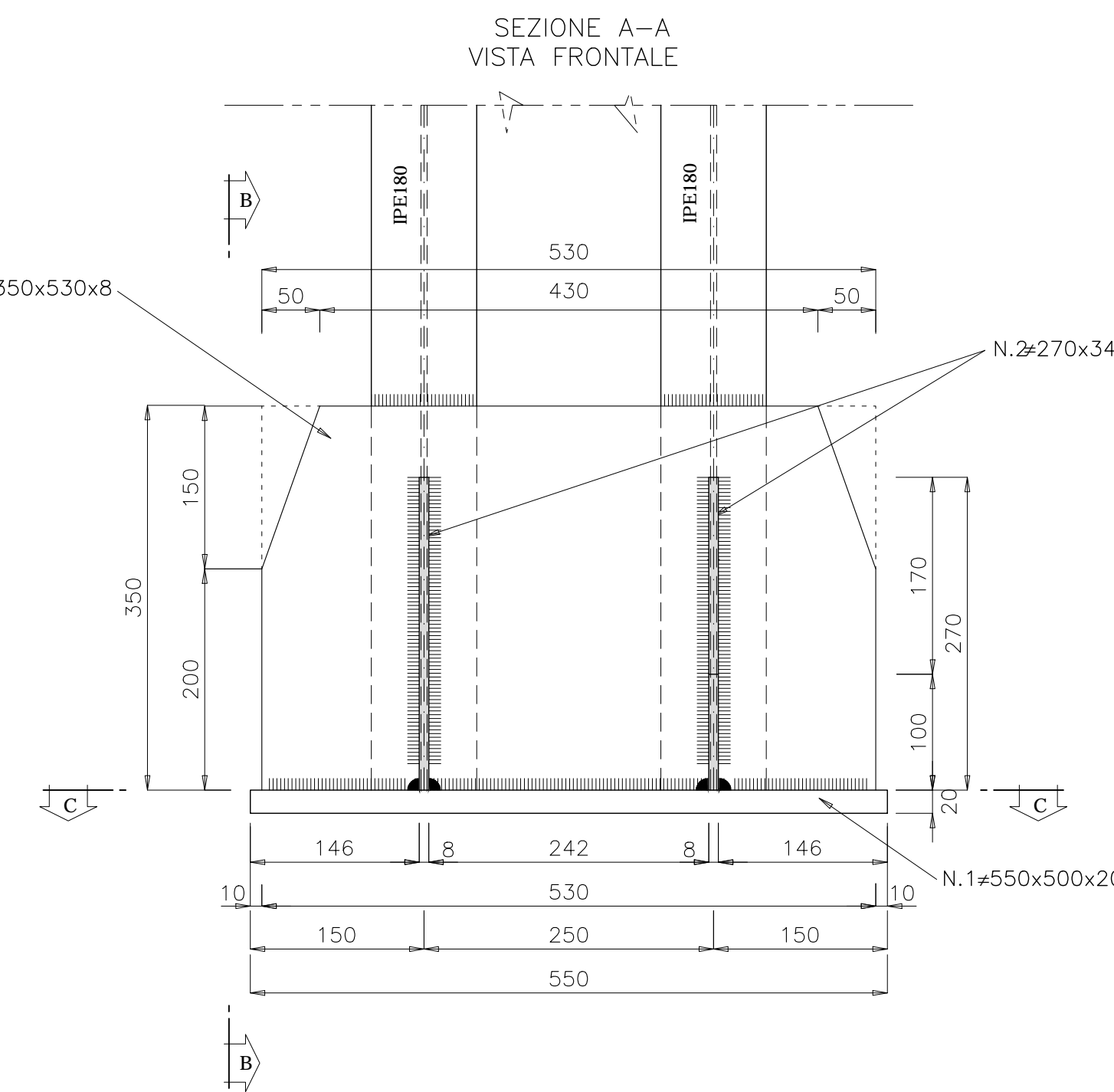


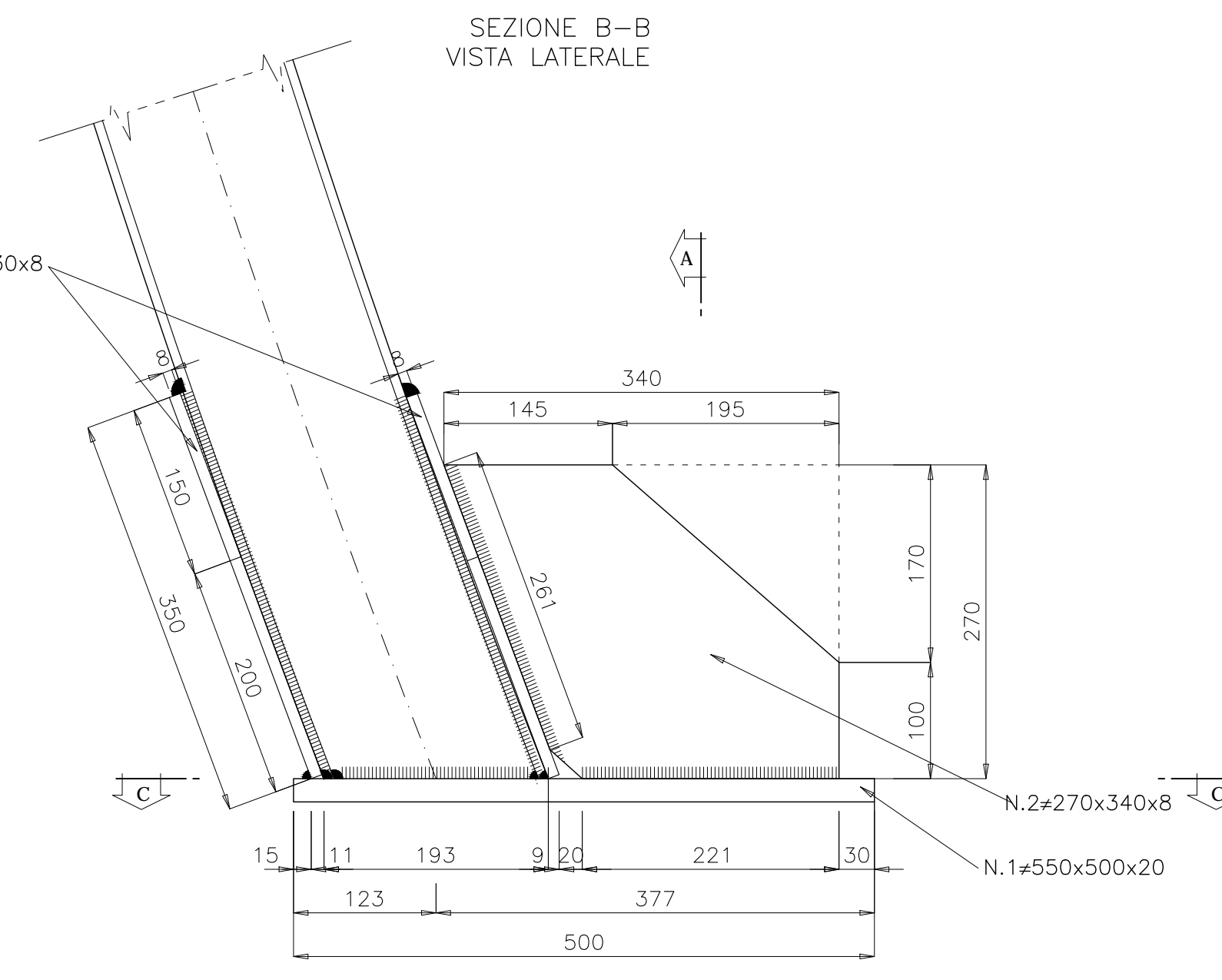
CARPENTERIA CENTINA TIPO IPE 180 ACCOPPIATE
scala 1:25



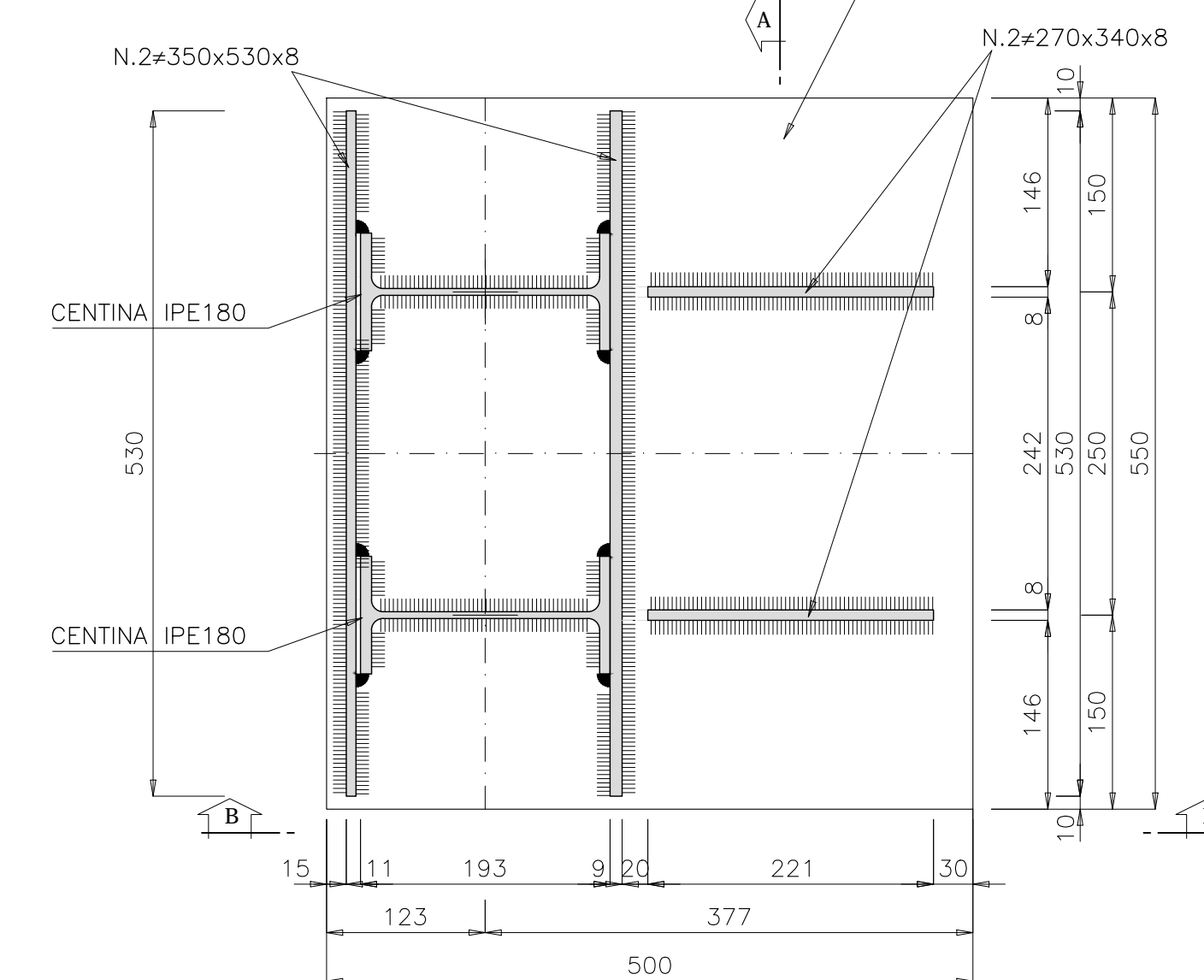
PARTICOLARE "A" scala 1:5
PIEDE CENTINE



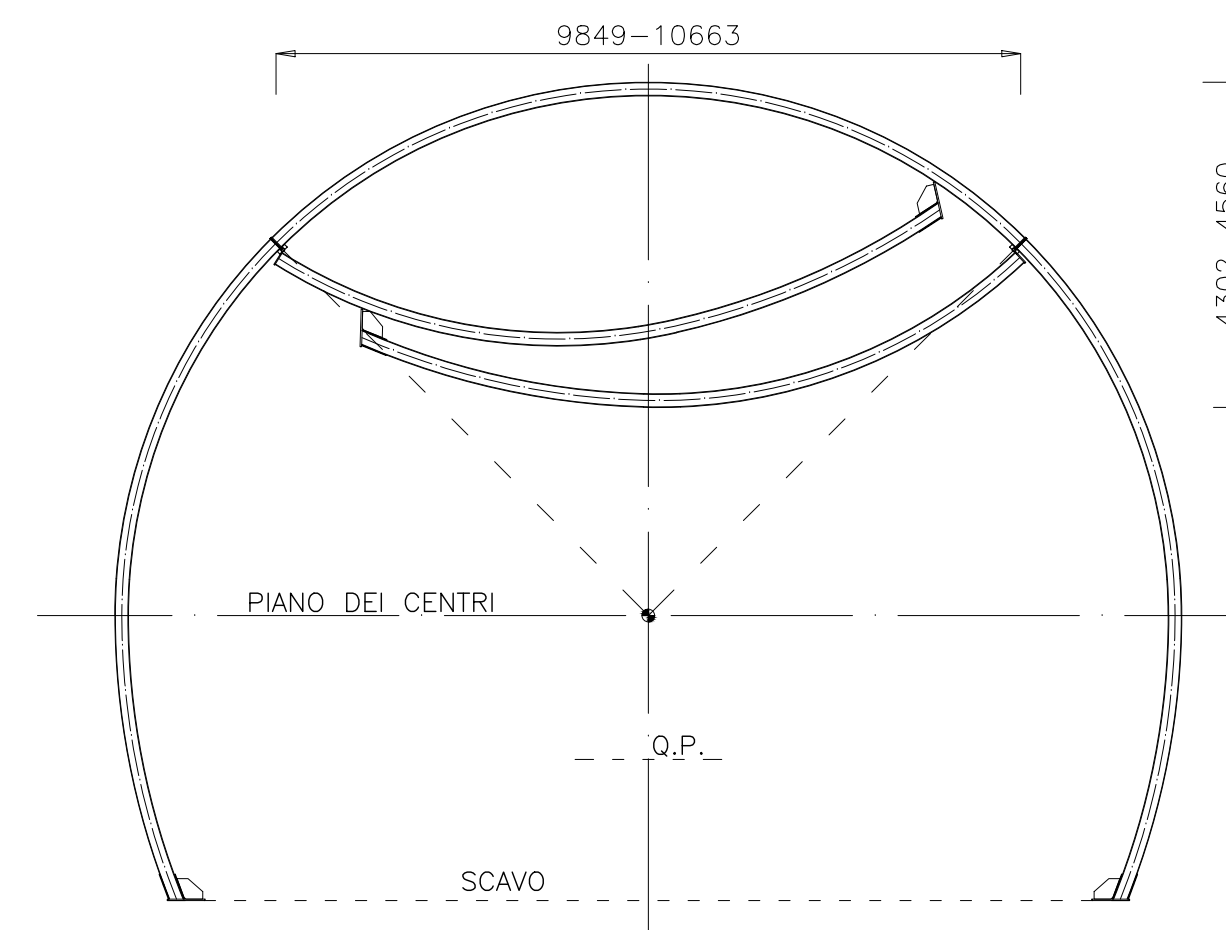
SEZIONE B-B
VISTA LATERALE



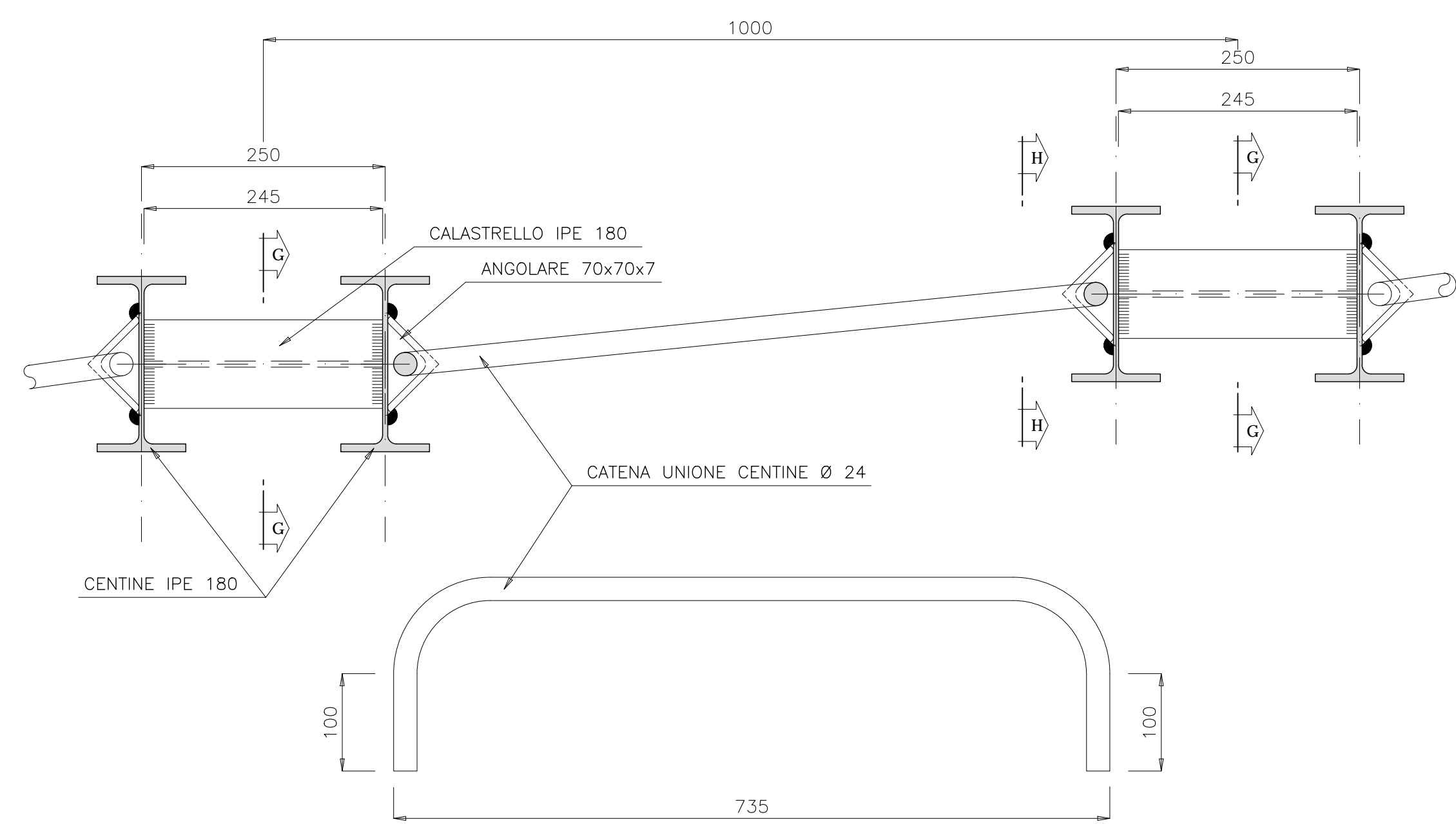
SEZIONE C-C
PIANTA



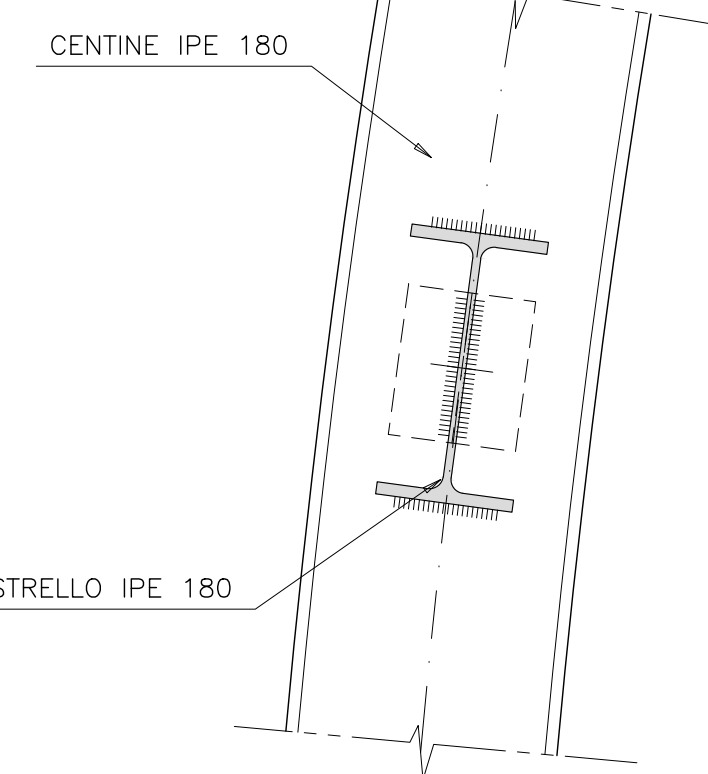
SCHEMA PIEGATURA CENTINE PER TRASPORTO
scala 1:100



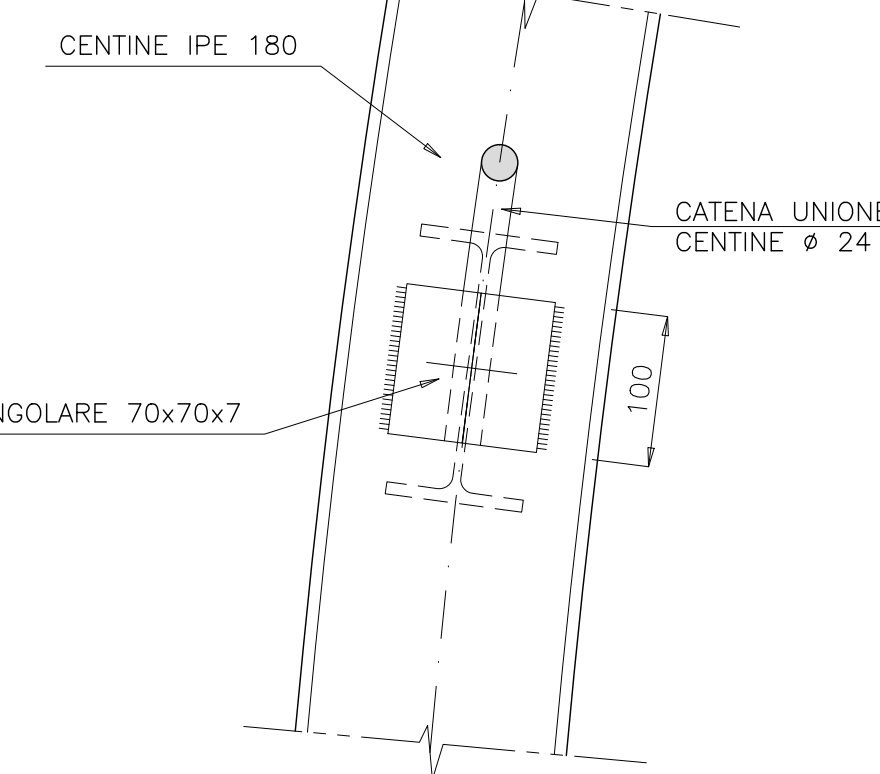
PARTICOLARE "C" scala 1:5
UNIONE CENTINE



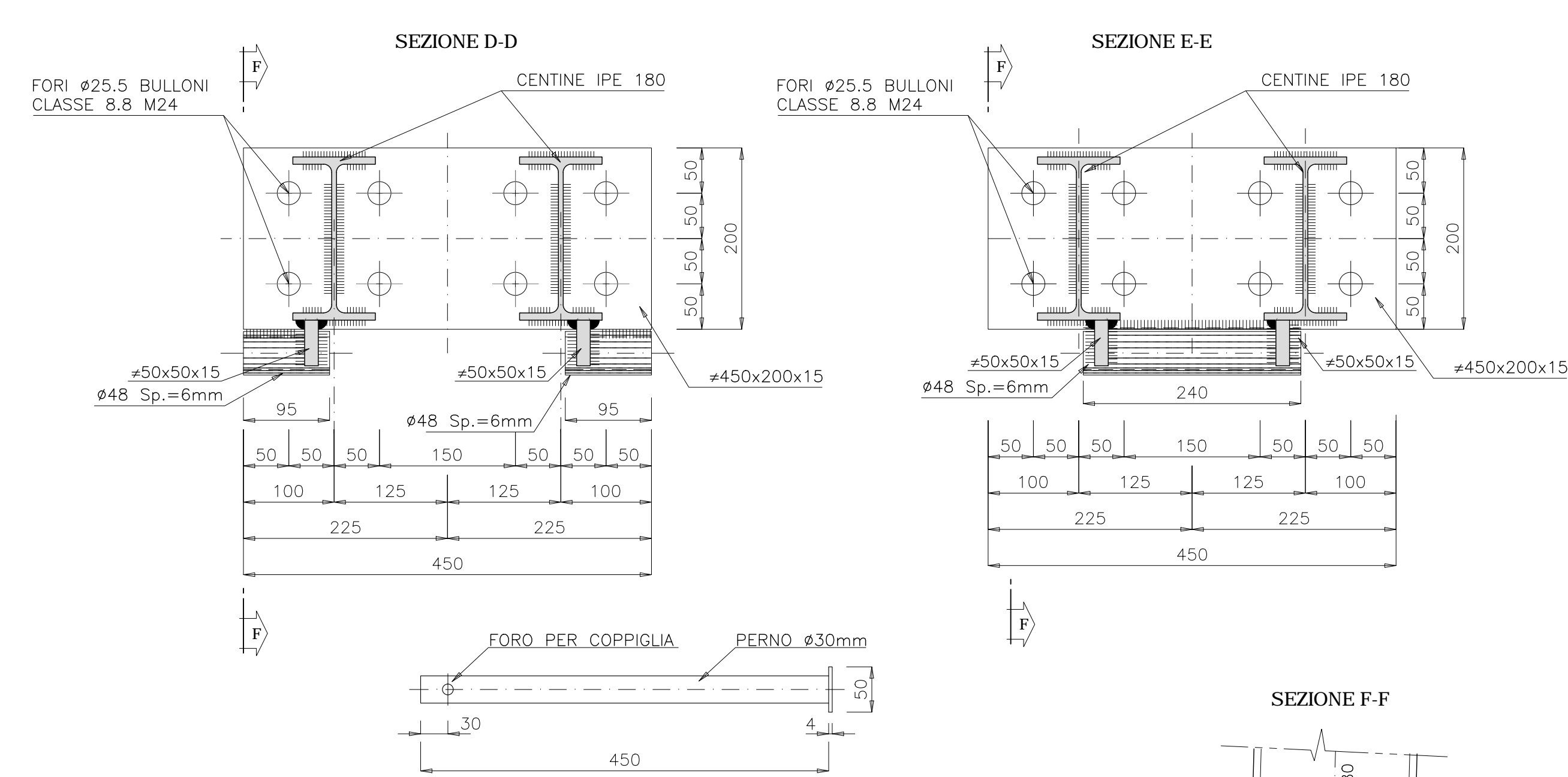
SEZ. G-G



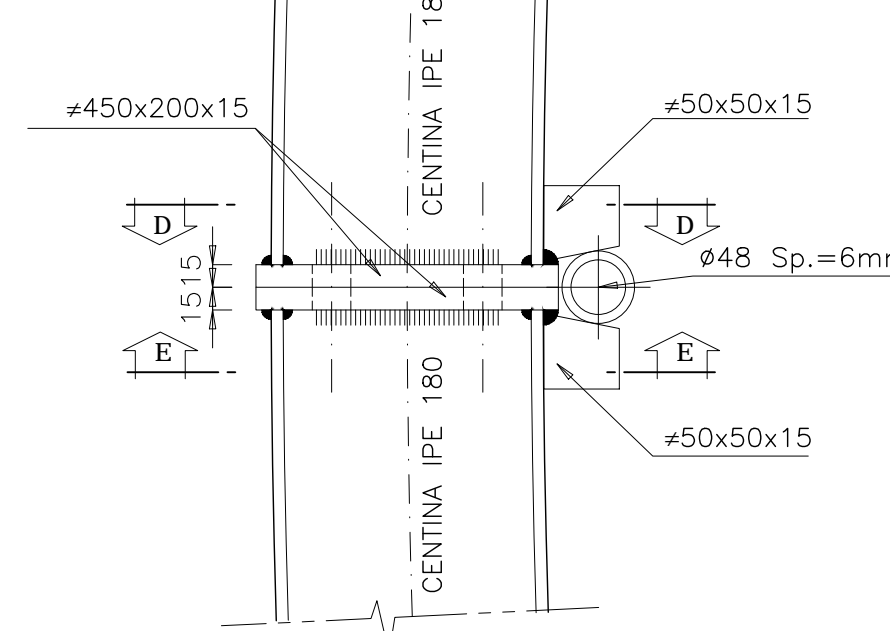
SEZ. H-H



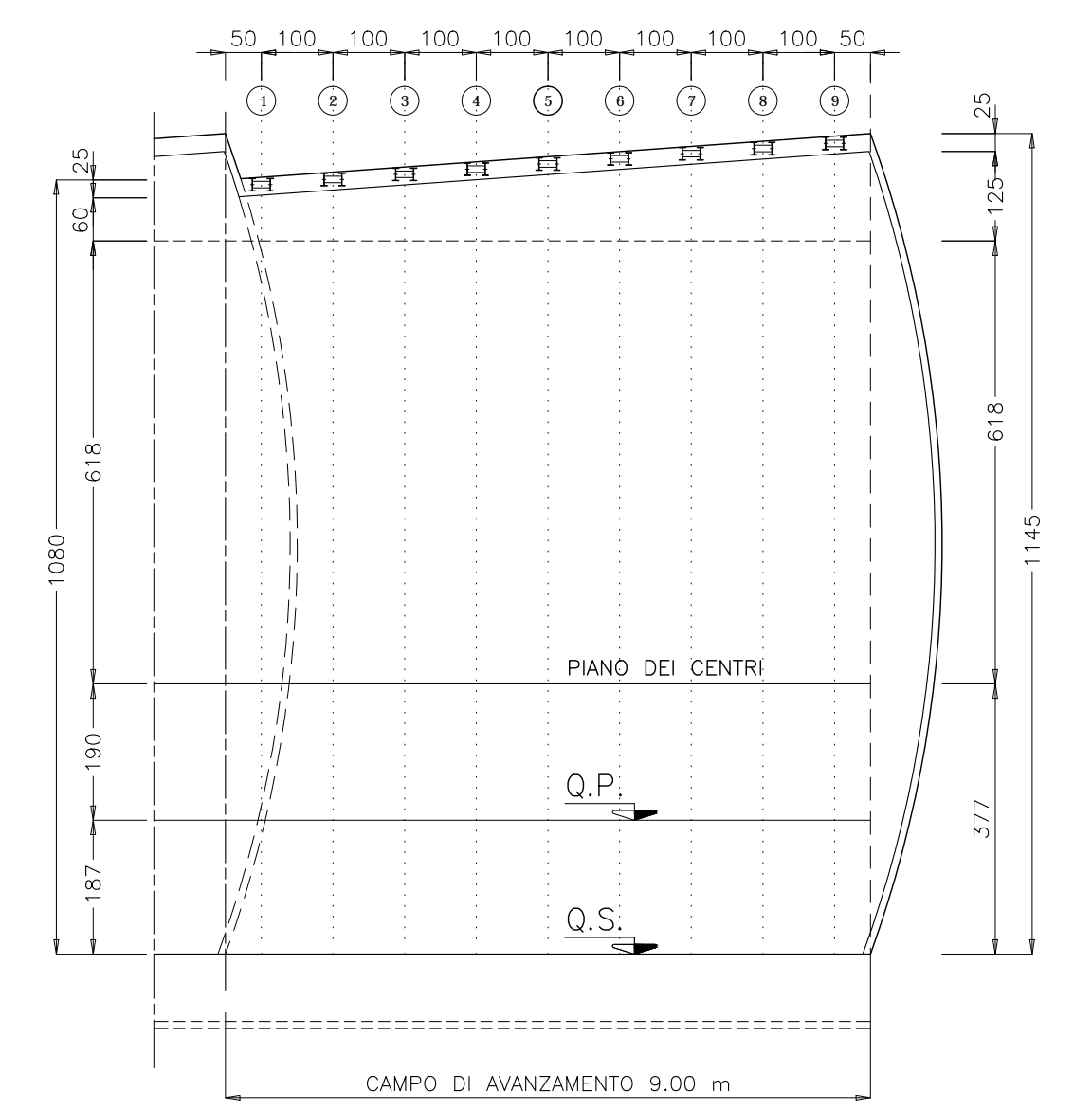
PARTICOLARE "B" scala 1:5
PIASTRE DI GIUNZIONE



SEZIONE F-F



SCHEMA CENTINE - scala 1:100



CARATTERISTICHE DEI MATERIALI

ACCIAIO DI CARPENTERIA	
- S275JR	
- ACCIAIO CATENE CENTINE	B450C
- BULLONI PIASTRE UNIONE CENTINE	Classe 8.8

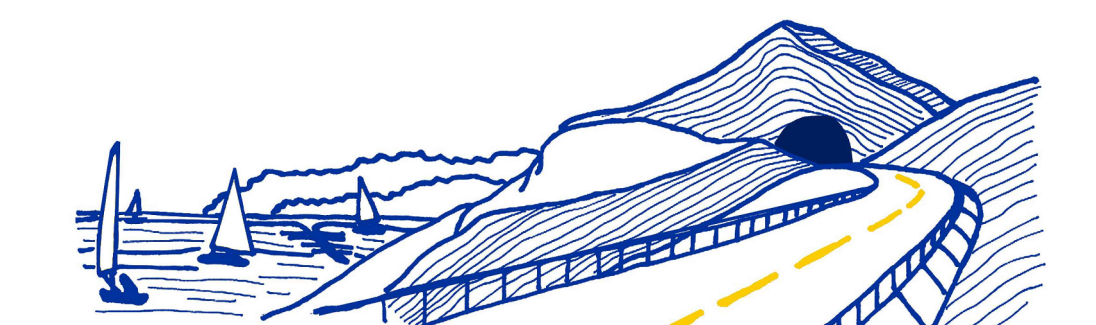
NOTA: L'INTERASSE DELLE CENTINE POTRA' SUBIRE UNA VARIAZIONE PARI A ±20% IN BASE ALLE CARATTERISTICHE DELL'AMMASSO RISCOINTRATE



VARIANTE ALLA S.S.1 AURELIA (AURELIA BIS)
VIABILITA' DI ACCESSO ALL' HUB PORTUALE DI LA SPEZIA
INTERCONNESSIONE TRA I CASELLI DELLA A-12 E IL PORTO DI LA SPEZIA
3° LOTTO TRA FELETTINO E IL RACCORDO AUTOSTRADALE

PROGETTO ESECUTIVO DI STRALCIO E COMPLETAMENTO C - 3° TRATTO

PROGETTO ESECUTIVO GE265



VISTO IL RESPONSABILE DEL PROCEDIMENTO	RESPONSABILE DELL'INTERAZIONE DELLE PRESTAZIONI SPECIALISTICHE	PROGETTISTA SPECIALISTA	IL COORDINATORE DELLA SICUREZZA IN FASE DI PROGETTAZIONE
Ing. Fabrizio CARONE	Ing. Alessandro ROSSO	Ing. Alessandro ROSSO	Dott. Domenico TRABOLLI

OPERE MAGGIORI
GALLERIE NATURALI
GALLERIA NATURALE LE FORNACI
SOTTOATTRAVERSAMENTO GALLERIA VORTICOSA
CARPENTERIA CENTINA SEZIONE TIPO RACCORDO B2-C2VP1

CODICE PROGETTO	NOVE FILE	REVISIONE	SCALA
DPGE0265	E 20	B	VARIE

C	REVISIONE A SEGUITO ISTRUTTORIA ANAS	Ottobre 2021	G. Naretto	M. Barale	A. Rodino
B	EMMISSIONE	Marzo 2021	G. Naretto	M. Barale	A. Rodino
A	DESCRIZIONE	DATA	REDATTO	VERIFICATO	APPROVATO

CENTINA TIPO	RAGGIO R1	RAGGIO R2	SV.1	SV.2	SV.3	SV.4	SV.5	SV.6	SV.7	SV.8	SV.9	SV.10/2	SV.10	SV.11	α1	α2	α3	α4	α5	α6	α7	α8	α9	α10	α10/2	B	Y	X1/2	X1
1	R10082	R6966	1206	1162	716	716	484	341	821	3843	5472	5469	10939	9316	7.6122g	10.6198g	4.3225g	4.3193g	4.4219g	3.1126g	7.5072g	24.2661g	50.0137g	99.9726g	49.9863g	6242	10737	4924	9849
2	R10154	R7038	1214	1174	693	721	489	344	830	3842	5507	5506	11052	9371	7.6122g	10.6198g	4.3419g	4.3193g	4.4219g	3.1126g	7.5072g	24.2661g	50.0137g	99.9726g	49.9863g	6300	10809	4975	9950
3	R10226	R7110	1223	1186	669	726	494	348	838	3840	5585	5583	11165	9426	7.6122g	10.6198g	4.1640g	4.2193g	4.4219g	3.1126g	7.5072g	23.9076g	50.0137g	99.9726g	49.9863g	6397	10880	5026	10052
4	R10298	R7181	1231	1198	645	731	499	351	847	3839	5642	5639	11277	9481	7.6122g	10.6198g	3.9889g	4.2193g	4.4219g	3.1126g	7.5072g	23.7324g	50.0137g	99.9726g	49.9863g	6474	10952	5077	10154
5	R10370	R7254	1240	1210	622	736	504	355	855	3838	5698	5695	11391	9536	7.6122g	10.6198g	3.8139g	4.2193g	4.4219g	3.1126g	7.5072g	23.5574g	50.0137g	99.9726g	49.9863g	6551	11024	5128	10256
6	R10442	R7325	1249	1222	598	741	509	358	864	3837	5755	5752	11503	9591	7.6122g	10.6198g	3.6461g	4.2193g	4.4219g	3.1126g	7.5072g	23.3897g	50.0137g	99.9726g	49.9863g	6629	11096	5179	10357
7	R10514	R7397	1257	1234	575	746	514	362	872	3835	5811	5808	11616	9647	7.6122g	10.6198g	3.4786g	4.2193g	4.4219g	3.1126g	7.5072g	23.2222g	50.0137g	99.9726g	49.9863g	6706	11168	5230	10459
8	R10586	R7469	1266	1246	551	751	519	365	881	3834	5868	5865	11730	9702	7.6122g	10.6198g	3.3135g	4.2193g	4.4219g	3.1126g	7.5072g	23.0571g	50.0137g	99.9726g	49.9863g	6783	11240	5280	10561
9	R10658	R7541	1274	1258	527	757	524	369	889	3833	5925	5921	11843	9757	7.6122g	10.6198g	3.1508g	4.2193g	4.4219g	3.1126g	7.5072g	22.8944g	50.0137g	99.9726g	49.9863g	6859	11312	5331	10663