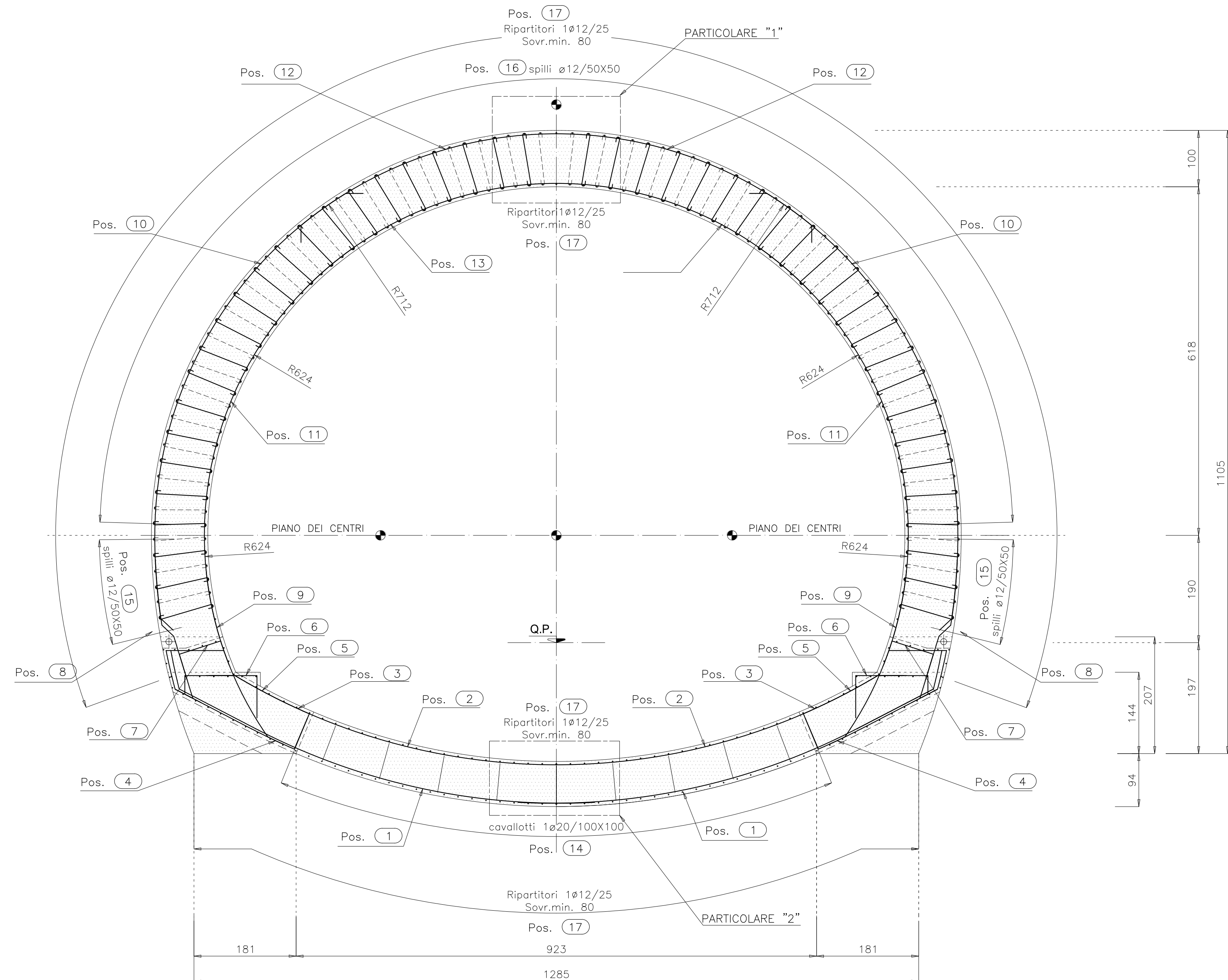
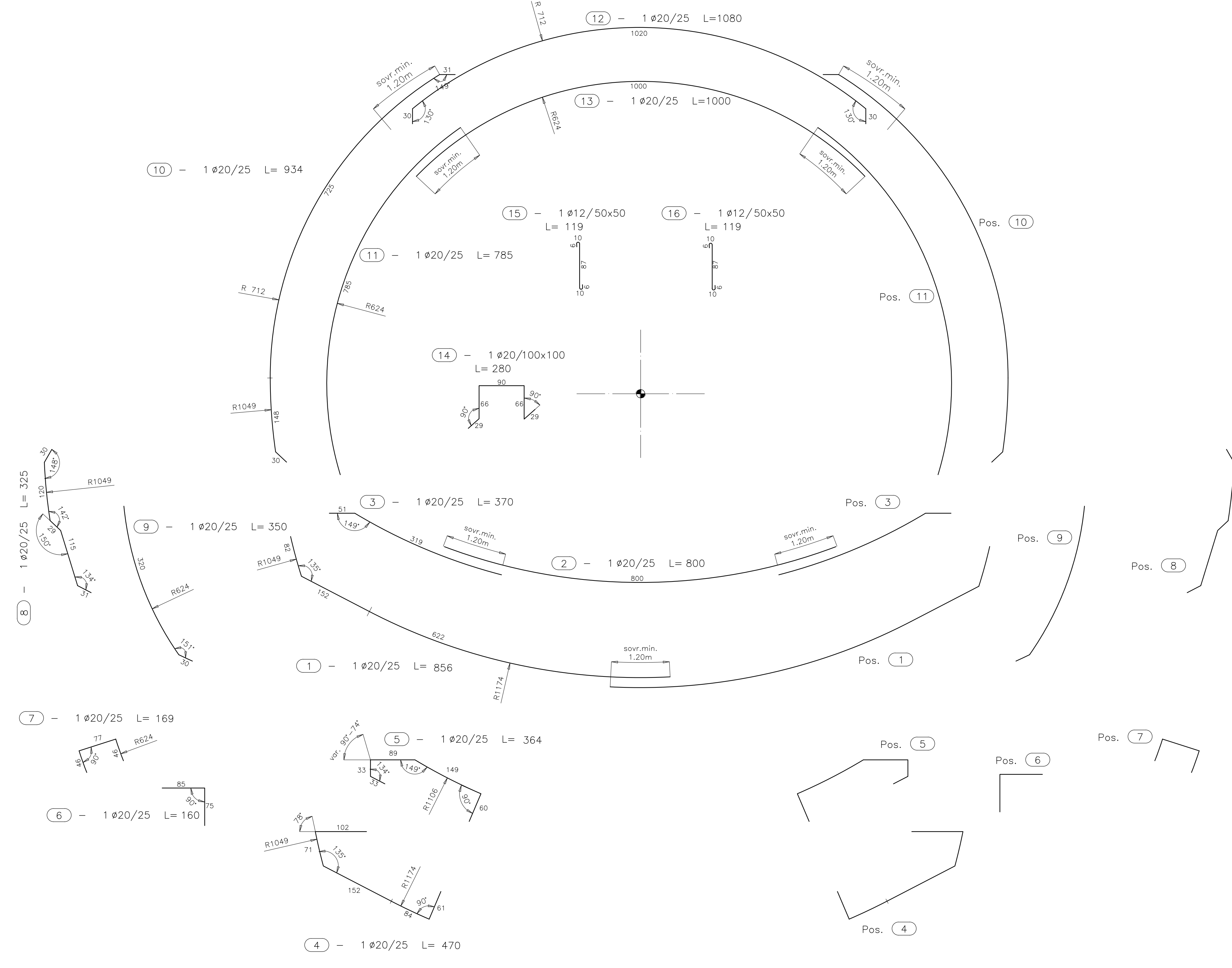


SEZIONE TRASVERSALE B2*
scala 1:50



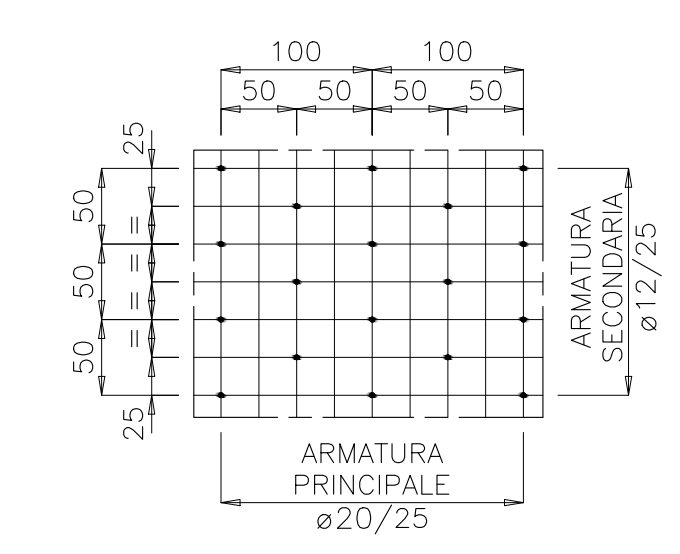
ESPLOSO
scala 1:50



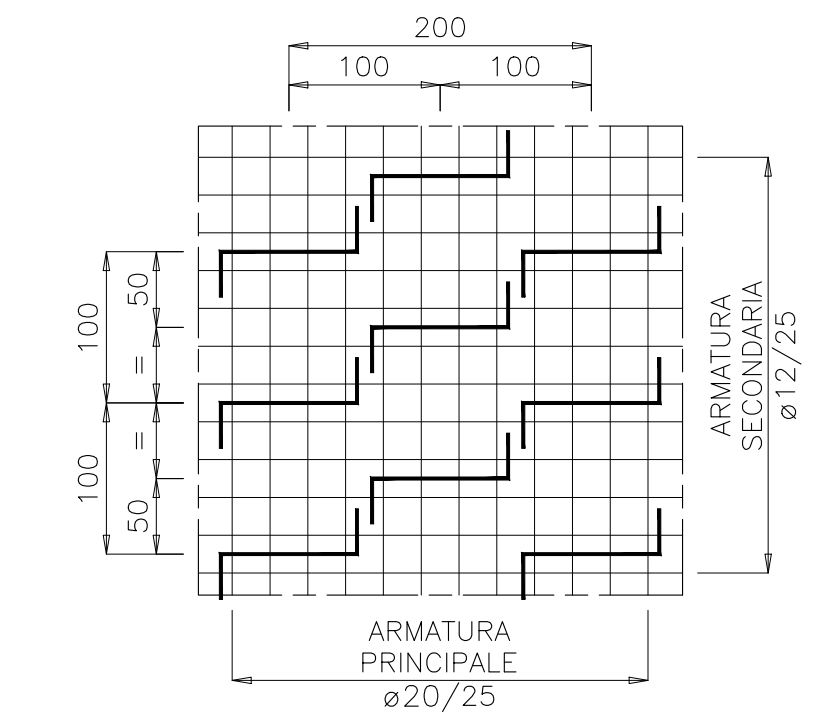
CARATTERISTICHE DEI MATERIALI

- CALCESTRUZZO MAGRO PER SOTTOFONDO
- CONFORME ALLA EN 206-1:2006
- CLASSE DI RESISTENZA MINIMA A COMPRESIONE: C 10/15
- RIVESTIMENTO DEFINITIVO
- CALCESTRUZZO PER GETTO IN OPERA
- CONFORME ALLA EN 206-1:2006
- PRESTAZIONE GARANTITA CONFORME ALLA UNI EN 206-1:2006
- CLASSE DI RESISTENZA MINIMA A COMPRESIONE: C 30/37
- CEMENTO 32.5N - 32.5R
- CLASSE DI CONSISTENZA SLUMP: S4
- CLASSE DI ESPOSIZIONE: XS1
- DIMENSIONE MASSIMA DEGLI AGGREGATI: Dmax 31
- CLASSE DI CONTENUTO IN CLORURI: Cl 0.20
- RAPPORTO A/C MAX: 0.50
- CONTENUTO MINIMO DI CEMENTO 300 Kg/mc
- COPRIFERRO: 50mm
- ACCIAIO DI ARMATURA
- ARMATURA ORDINARIA: B450C AD ADERENZA MIGLIORATA CONFORME AL D.M. 14.01.2008

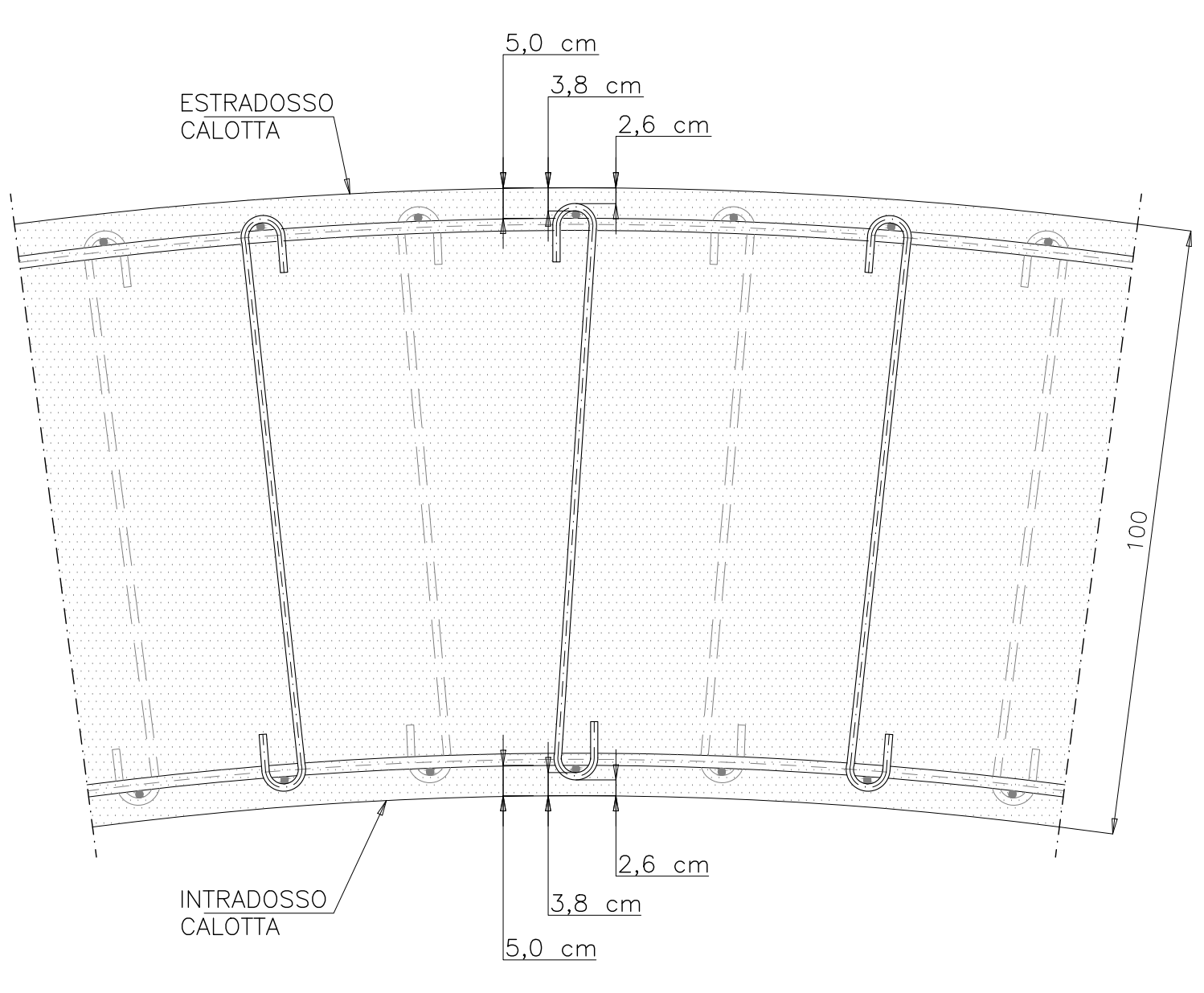
MAGLIA SPILLI 50X50
scala 1:50



MAGLIA CAVALLOTTI 100X100
scala 1:50



PARTICOLARE "1"
scala 1:10
PARTICOLARE COPRIFERRO CALOTTA



PARTICOLARE "2"
scala 1:10
PARTICOLARE COPRIFERRO ARCO ROVESCIO

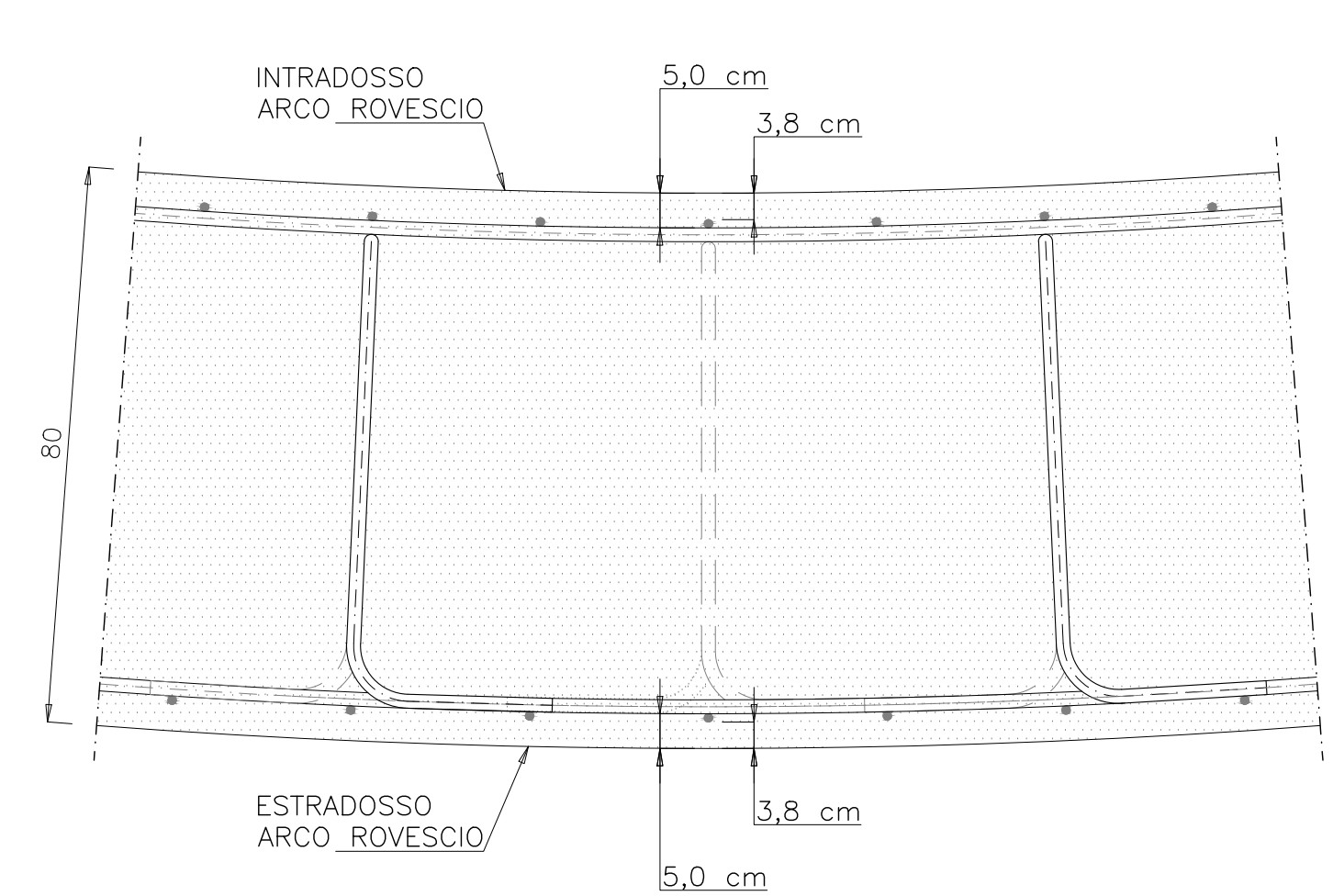


TABELLA FERRI PER ML DI SEZIONE

Posizione	Diametro (mm)	Quantità (n°)	Lunghezza (m)	Lunghezza Totale (m)	Peso Unitario (kg/m)	Peso Totale (kg)
1	20	8	8,56	68,48	2,466	168,87
2	20	4	8,00	32,00	2,466	78,91
3	20	8	3,70	29,60	2,466	72,99
4	20	8	4,70	37,60	2,466	92,72
5	20	8	3,64	29,12	2,466	71,81
6	20	8	1,60	12,80	2,466	31,56
7	20	8	1,69	13,52	2,466	33,34
8	20	8	3,25	26,00	2,466	64,12
9	20	8	3,50	28,00	2,466	69,05
10	20	8	9,34	74,72	2,466	184,20
11	20	8	7,85	62,80	2,466	154,86
12	20	4	10,80	43,20	2,466	106,53
13	20	4	10,00	40,00	2,466	98,64
14	20	10	2,80	28,00	2,466	69,05
15	12	13,2	1,19	15,71	0,888	13,95
16	12	88	1,19	104,72	0,888	92,99
17	12	316	1,00	316,00	0,888	280,61
					TOT. kg/m di sezione	1684,27

ANAS S.p.A.
Direzione Progettazione e Realizzazione Lavori

VARIANTE ALLA S.S.1 AURELIA (AURELIA BIS)
VIABILITA' DI ACCESSO ALL' HUB PORTUALE DI LA SPEZIA
INTERCONNESSIONE TRA I CASELLI DELLA A-12 E IL PORTO DI LA SPEZIA
3° LOTTO TRA FELETTINO E IL RACCORDO AUTOSTRADALE

PROGETTO ESECUTIVO DI STRALCIO E COMPLETAMENTO C - 3° TRATTO

PROGETTO ESECUTIVO **GE265**

OPERE MAGGIORI
GALLERIE NATURALI
GALLERIA NATURALE LE FORNACI I
GALLERIA ARTIFICIALE SUD
ARMATURA SEZIONE TIPO B2*

CODICE PROGETTO	NOME FILE	REVISIONE	SCALA:
DPGE0265	0000_P000NASTRAR07_A	A	VARIE

PROGETTO	UN. PROG. N. PROG.	CODICE ELAB.	PROGETTISTA SPECIALISTA	IL RESPONSABILE DELL'INTERAZIONE DELLE PRESTAZIONI SPECIALISTICHE	IL RESPONSABILE DELLA SICUREZZA IN FASE DI PROGETTAZIONE
DPGE0265	E 2.0	P.0.0.GN.04.STR.AR.07	Ing. Alessandro RONDINO	Ing. Alessandro RONDINO	Dot. Domenico TRIMBOLI

REV.	DESCRIZIONE	DATA	REDATTO	VERIFICATO	APPROVATO
A	EMISSIONE A SEGUITO STRUTTORIA ANAS	Ottobre 2021	G. Naretto	M. Barale	A. Rodino