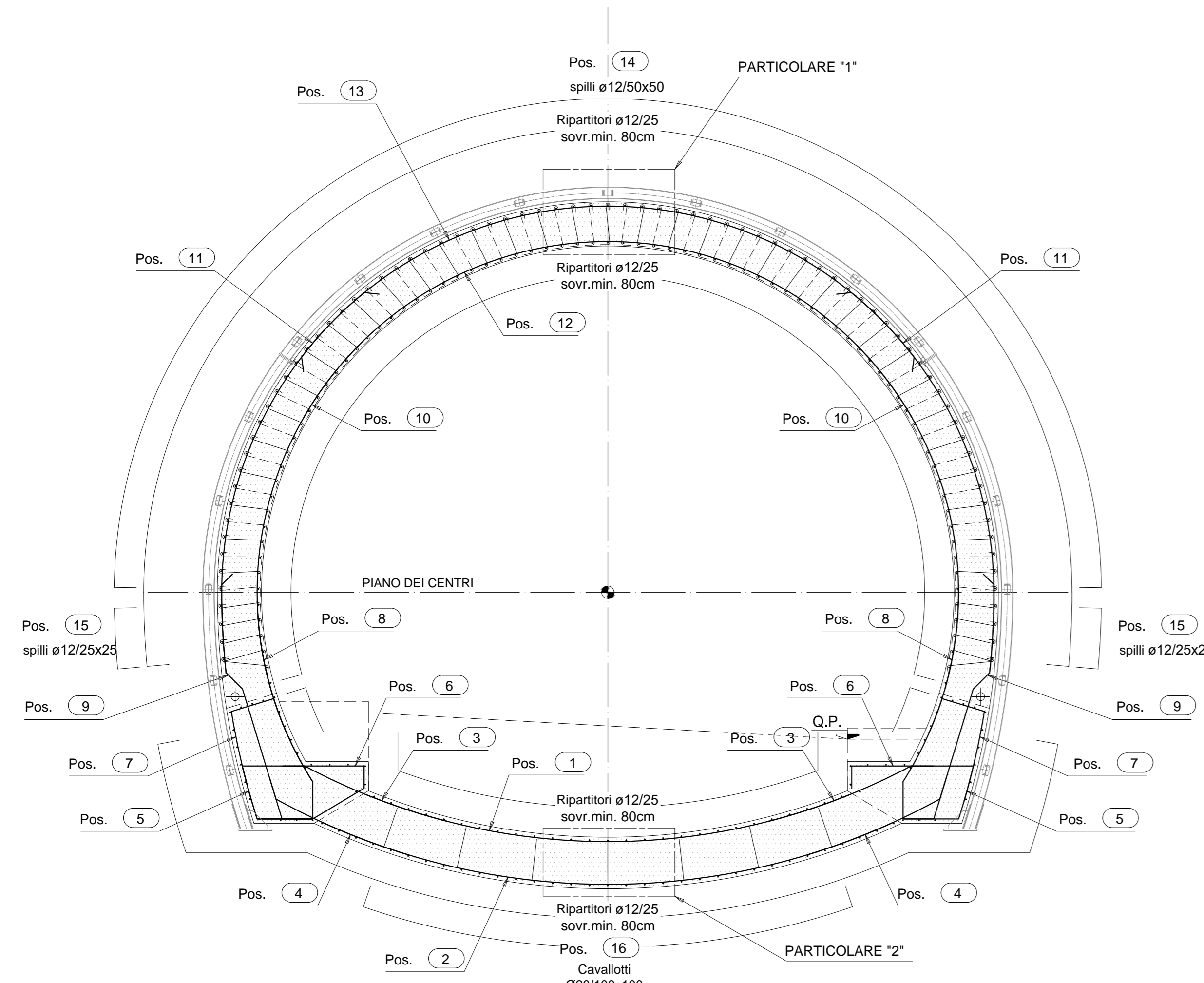
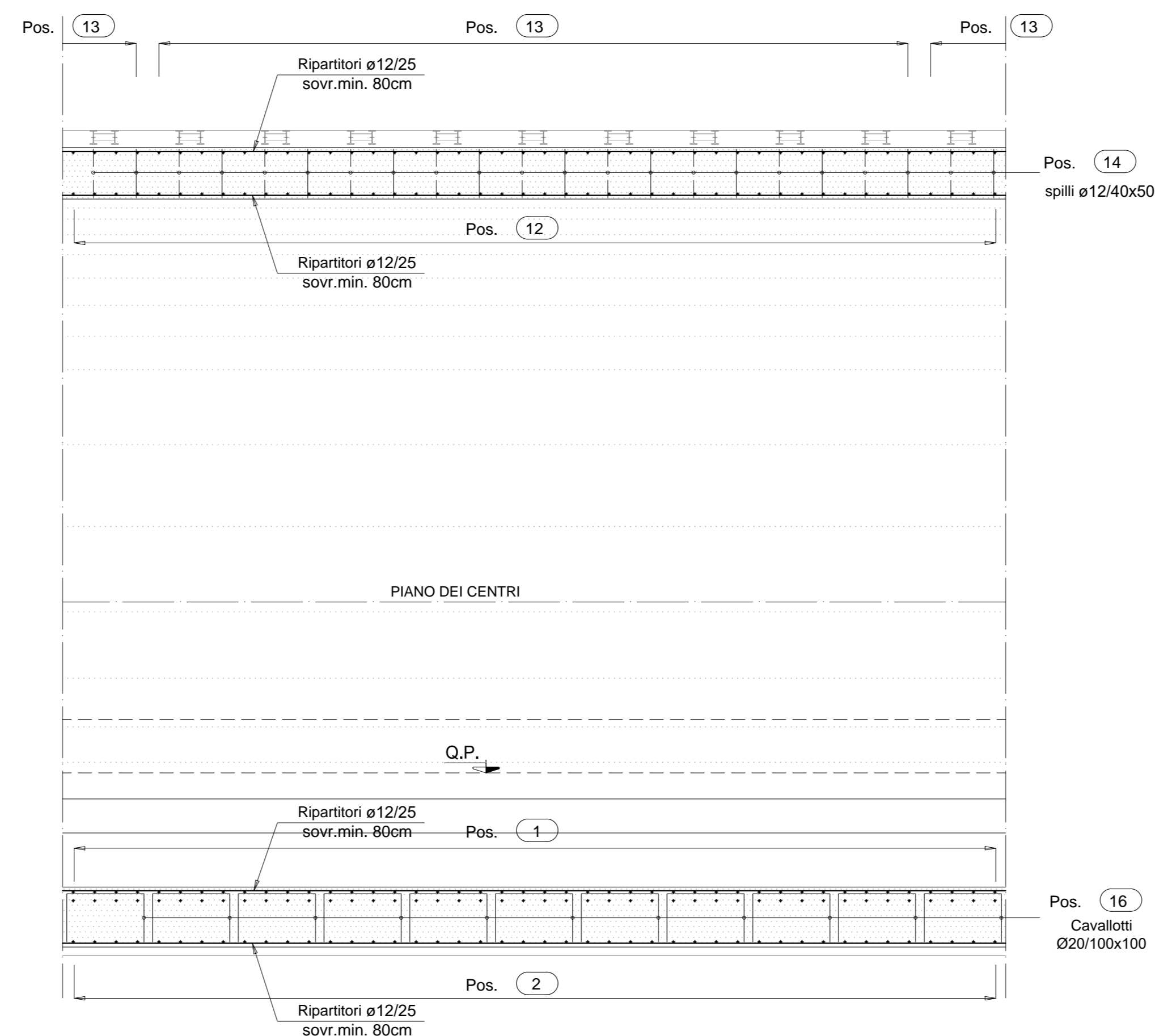


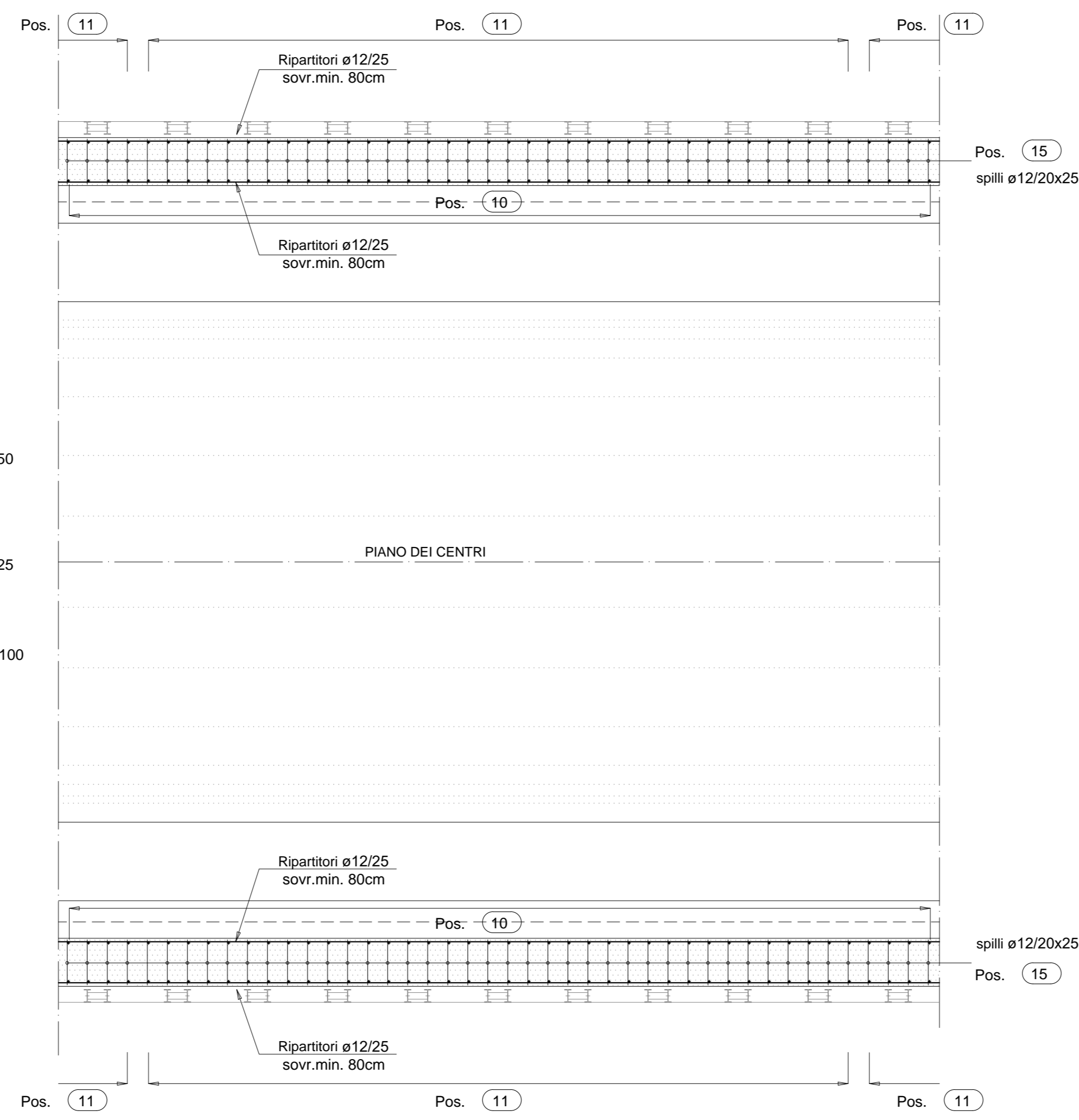
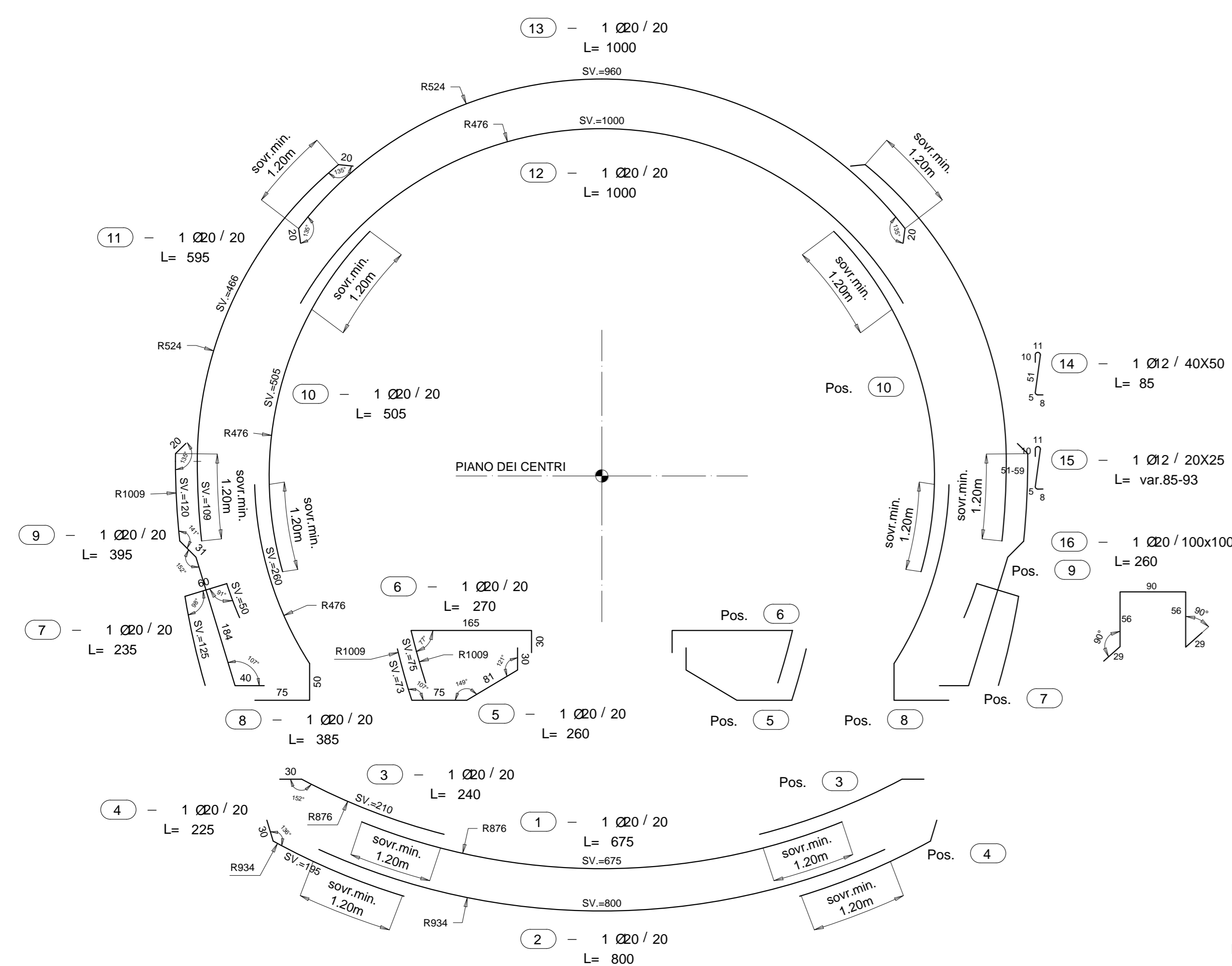
SEZIONE TRASVERSALE TIPO C2M  
scala 1:50



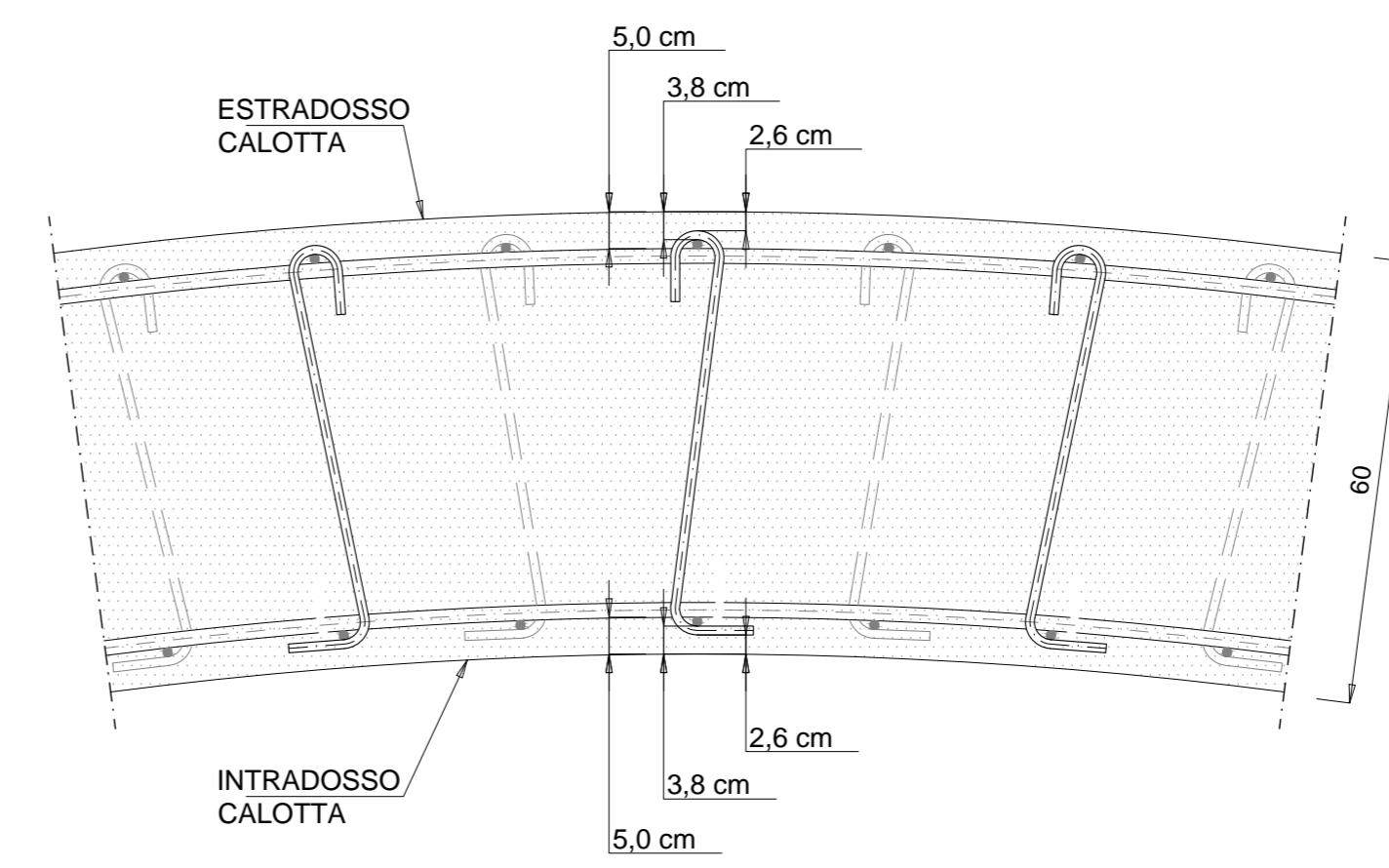
PROFILO LONGITUDINALE TIPO C2VM  
scala 1:50



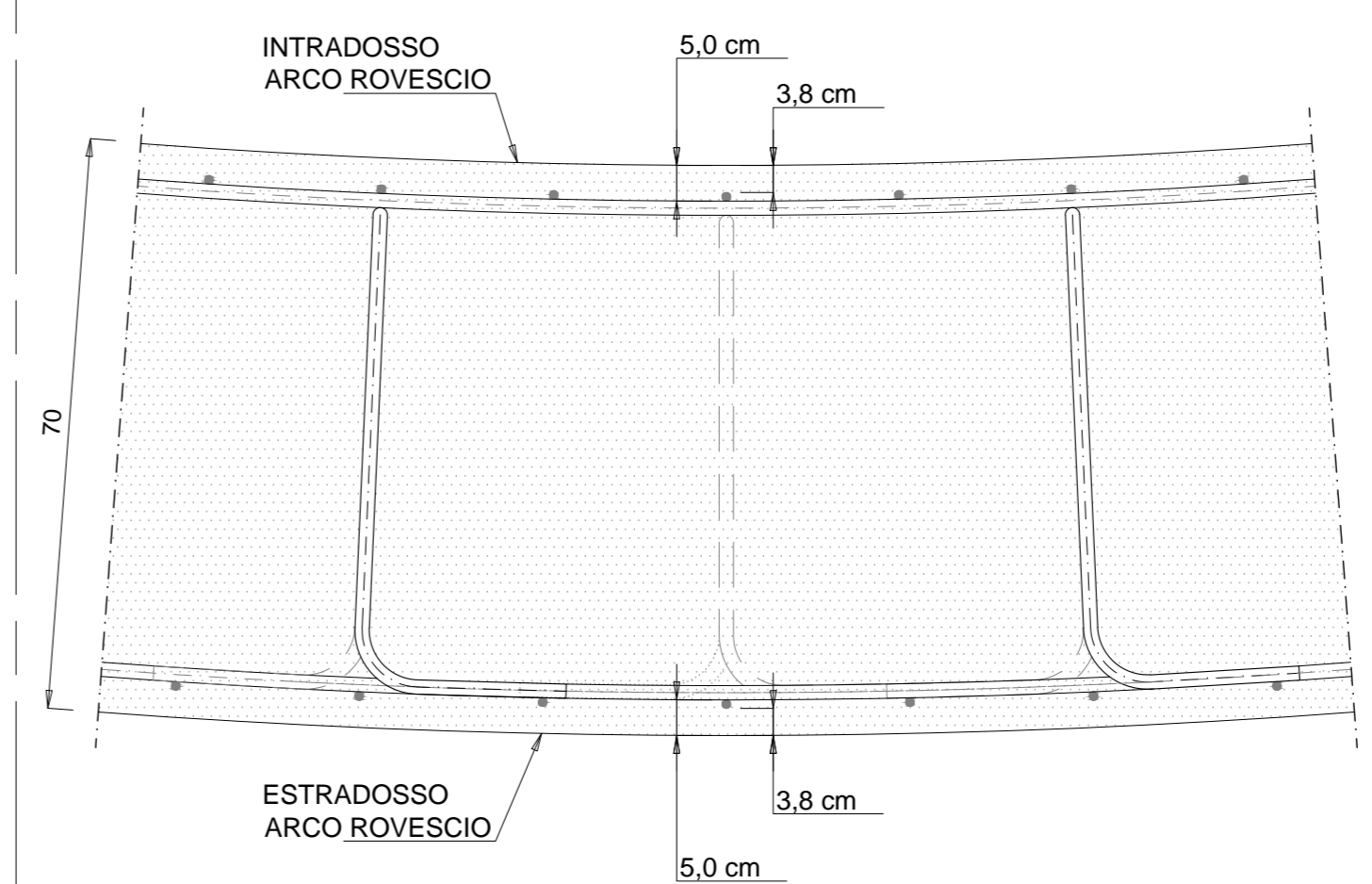
PIANTA TIPO C2VM  
scala 1:50



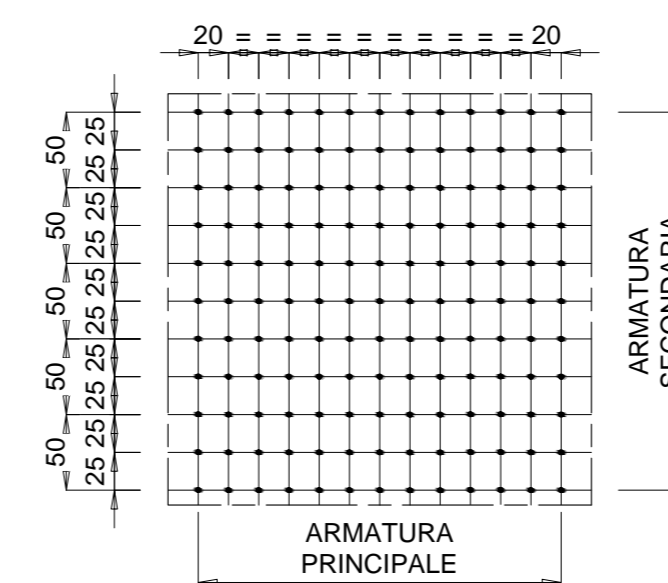
PARTICOLARE "1"  
scala 1:10  
PARTICOLARE COPRIFERRO CALOTTA



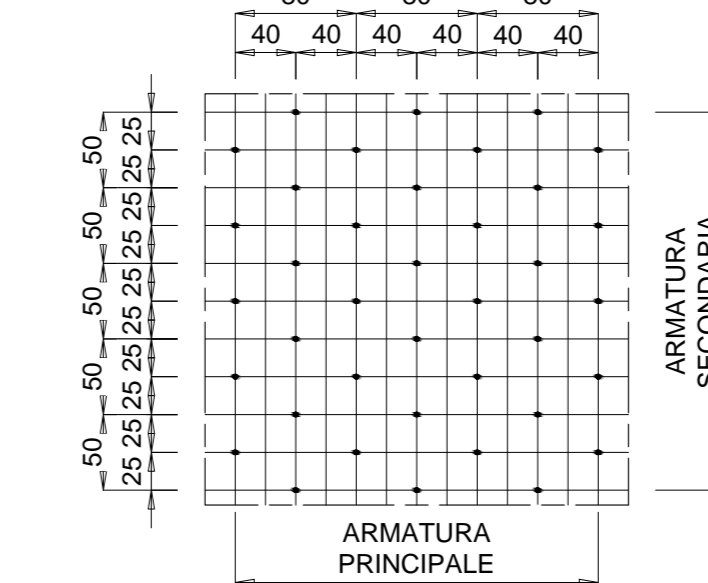
PARTICOLARE "2"  
scala 1:10  
PARTICOLARE COPRIFERRO ARCO ROVESCIO



MAGLIA SPILLI 20X25  
scala 1:50



MAGLIA SPILLI 40X50 (SFALSATI)  
scala 1:50



MAGLIA CAVALLOTTI 100X100  
scala 1:50

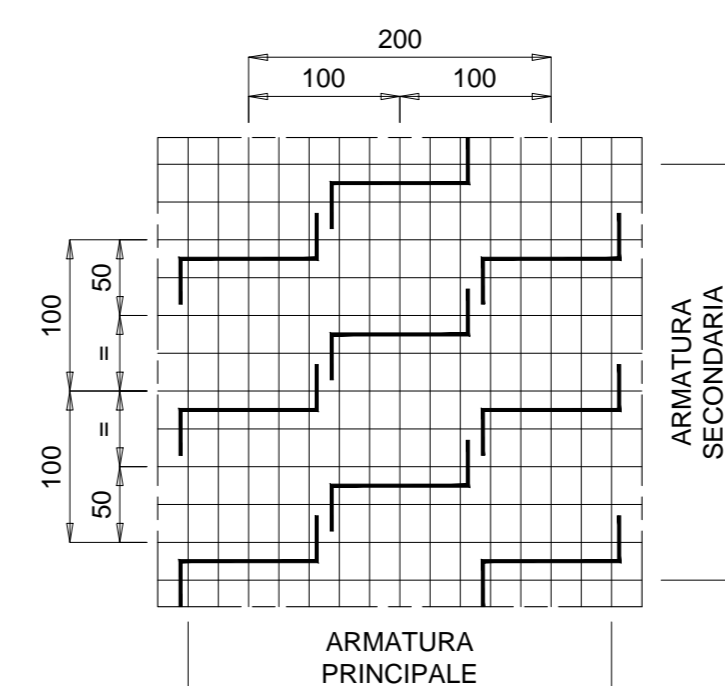


TABELLA FERRI PER ML DI SEZIONE						
Posizione	Diametro (mm)	Quantità (n°)	Lunghezza (m)	Lunghezza Totale (m)	Peso Unitario (kg/m)	Peso Totale (kg)
1	20	5	6,75	33,75	2,466	83,23
2	20	5	8,00	40,00	2,466	98,64
3	20	10	2,40	24,00	2,466	59,18
4	20	10	2,25	22,50	2,466	55,49
5	20	10	2,60	26,00	2,466	64,12
6	20	10	2,70	27,00	2,466	66,58
7	20	10	2,35	23,50	2,466	57,95
8	20	10	3,85	38,50	2,466	94,94
9	20	10	3,95	39,50	2,466	97,41
10	20	10	5,05	50,50	2,466	124,53
11	20	10	5,95	59,50	2,466	146,73
12	20	5	10,00	50,00	2,466	123,30
13	20	5	10,00	50,00	2,466	123,30
14	12	66,6	0,85	56,61	0,888	50,27
15	12	27,2	0,89	24,21	0,888	21,50
16	20	6,4	2,60	16,64	2,466	41,03
ripartitori	12	247	1,00	247,00	0,888	219,34
					TOT. kg/m di sezione	1527,53

CARATTERISTICHE DEI MATERIALI

CALCESTRUZZO MAGRO PER SOTTOFONDO  
- CONFORME ALLA EN 206-1:2006  
- CLASSE DI RESISTENZA MINIMA A COMPRESIONE: C 10/15

CALCESTRUZZO PER GETTO IN OPERA  
RIVESTIMENTO DEFINITIVO  
- A PRESTAZIONE GARANTITA CONFORME ALLA UNI EN 206-1:2006  
- CLASSE DI RESISTENZA MINIMA A COMPRESIONE: C 30/37  
- CEMENTO 32.5N - 32.5R  
- CLASSE DI CONSISTENZA SLUMP: S4  
- CLASSE DI ESPOSIZIONE: XS1  
- DIMENSIONE MASSIMA DEGLI AGGREGATI: D<sub>max</sub> 31  
- CLASSE DI CONTENUTO IN CLORURI: Cl 0.20  
- RAPPORTO A/C MAX: 0.50  
- CONTENUTO MINIMO DI CEMENTO 300 Kg/mc  
- COPRIFERRO: 50mm

ACCIAIO DI ARMATURA  
- ARMATURA ORDINARIA: B450C AD ADERENZA MIGLIORATA  
CONFORME AL D.M.14.01.2008



VARIANTE ALLA S.S.1 AURELIA (AURELIA BIS)  
VIABILITA' DI ACCESSO ALL' HUB PORTUALE DI LA SPEZIA  
INTERCONNESSIONE TRA I CASELLI DELLA A-12 E IL PORTO DI LA SPEZIA  
3° LOTTO TRA FELETTINO E IL RACCORDO AUTOSTRADALE

PROGETTO ESECUTIVO DI STRALCIO E COMPLETAMENTO C - 3° TRATTO

PROGETTO ESECUTIVO GE265



VISTO: IL RESPONSABILE DEL PROCEDIMENTO	RESPONSABILE DELL'INTEGRAZIONE DELLE PRESTAZIONI SPECIALISTICHE	PROGETTISTA SPECIALISTA	IL COORDINATORE DELLA SICUREZZA IN FASE DI PROGETTAZIONE
Ing. Fabrizio CARONE	Ing. Alessandro RODINO	Ing. Alessandro RODINO	Dott. Domenico TRIMBOLI

OPERE MAGGIORI  
GALLERIE NATURALI  
GALLERIA NATURALE LE FORNACI III  
INNESTO CON L'ARTIFICIALE LE FORNACI II  
INNESTO CON LA GA LE FORNACI II - ARMATURA C2M

CODICE PROGETTO	NOME FILE	REVISIONE	SCALA:
DPGE0265	0000_POGGN05CMSAR01_B	B	VARIE

REV.	DESCRIZIONE	DATA	REDATTO	VERIFICATO	APPROVATO
C					
B	REVISIONE A SEGUITO ISTRUTTORIA ANAS	Ottobre 2021	G. Naretto	M. Barale	A. Rodino
A	EMISSIONE	Marzo 2021	G. Naretto	M. Barale	A. Rodino