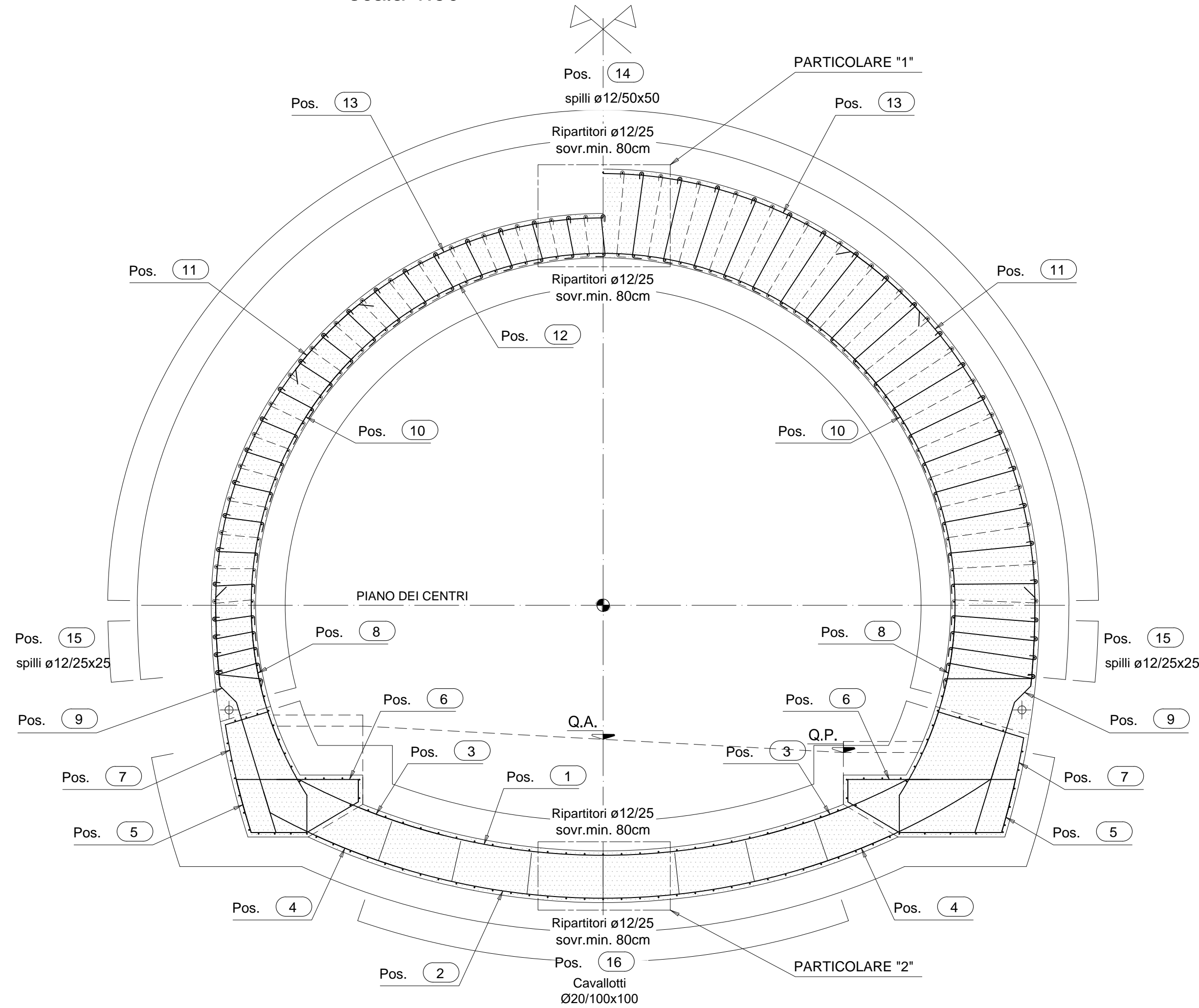
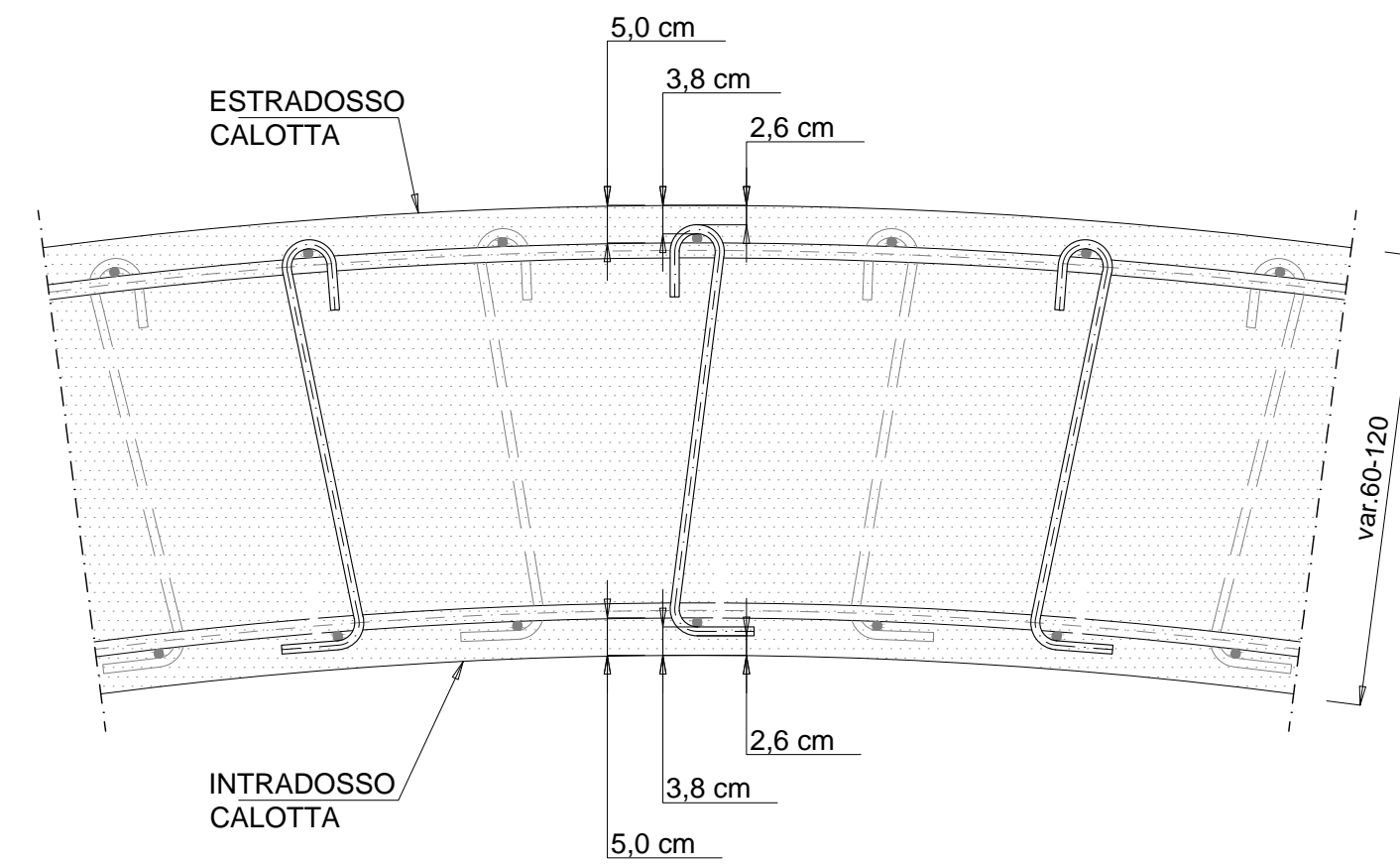


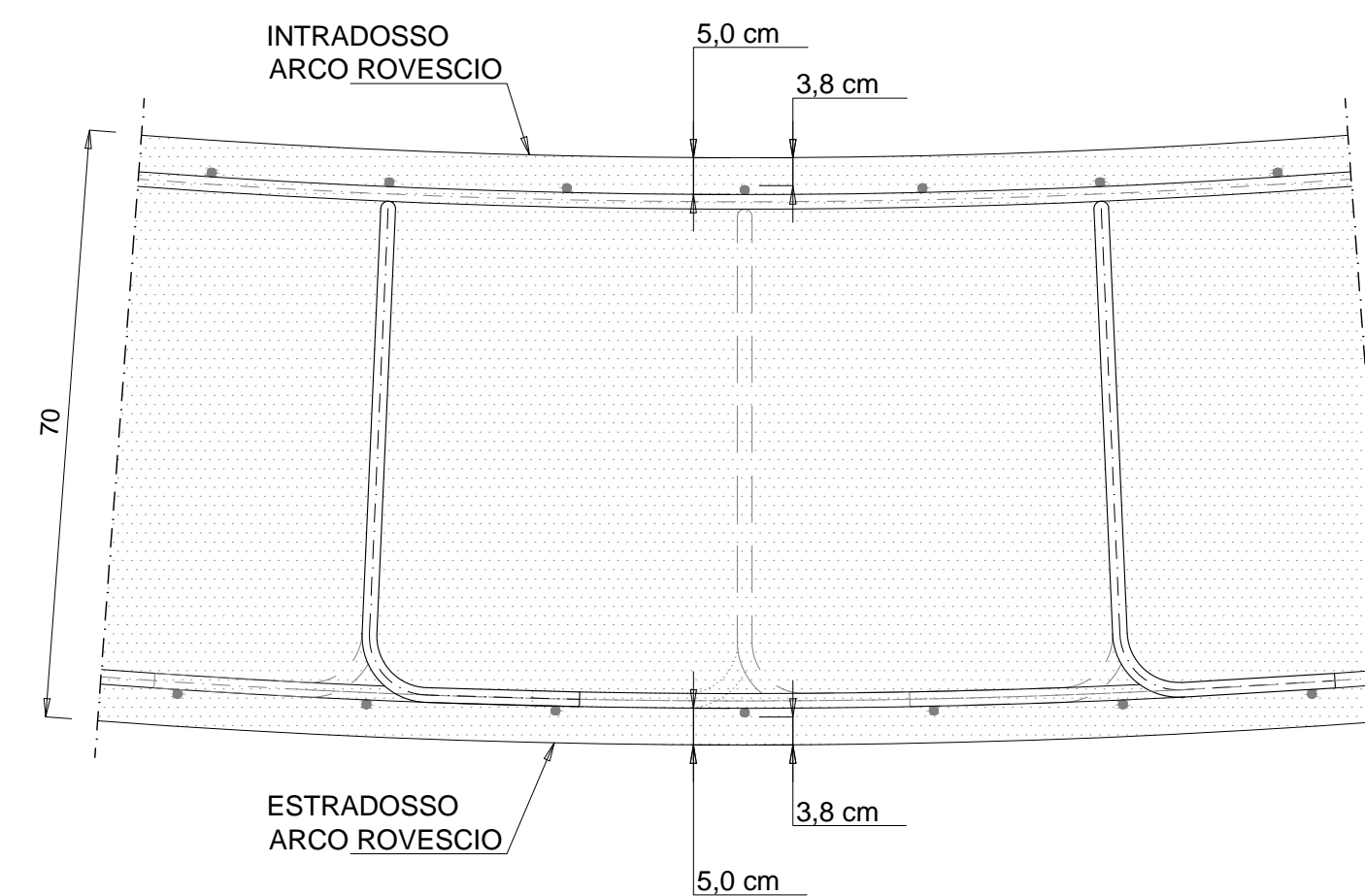
SEZIONE TRASVERSALE TIPO C2VM  
scala 1:50



PARTICOLARE "1"  
scala 1:10  
PARTICOLARE COPRIFERRO CALOTTA



PARTICOLARE "2"  
scala 1:10  
PARTICOLARE COPRIFERRO ARCO ROVESCIO

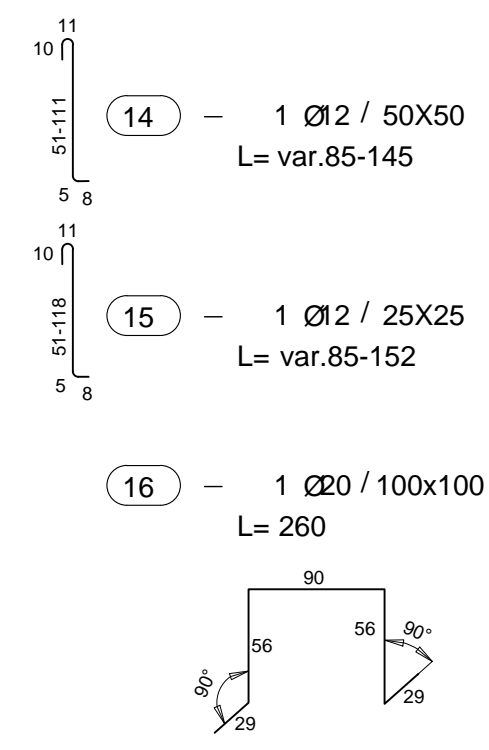
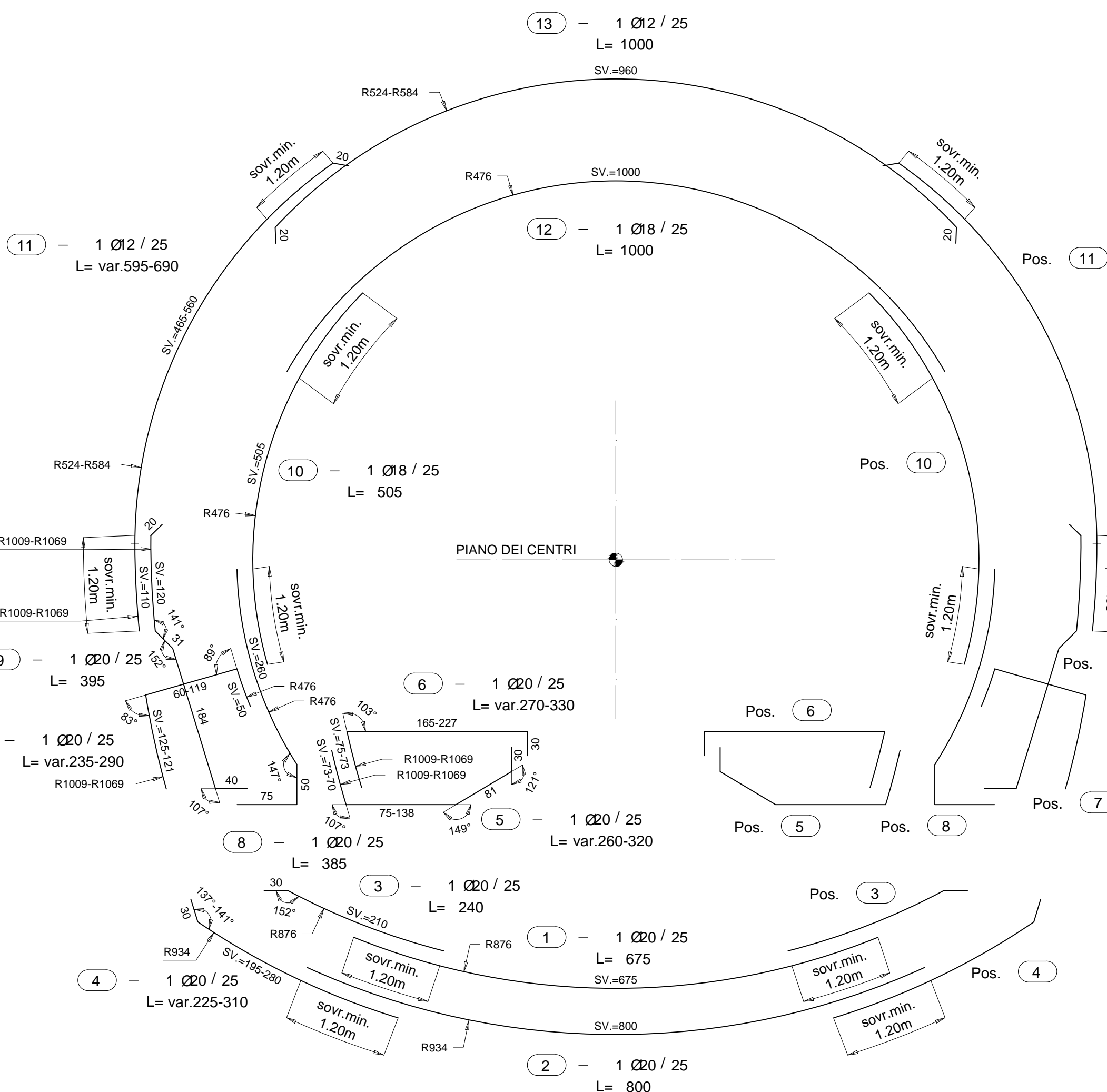


CARATTERISTICHE DEI MATERIALI

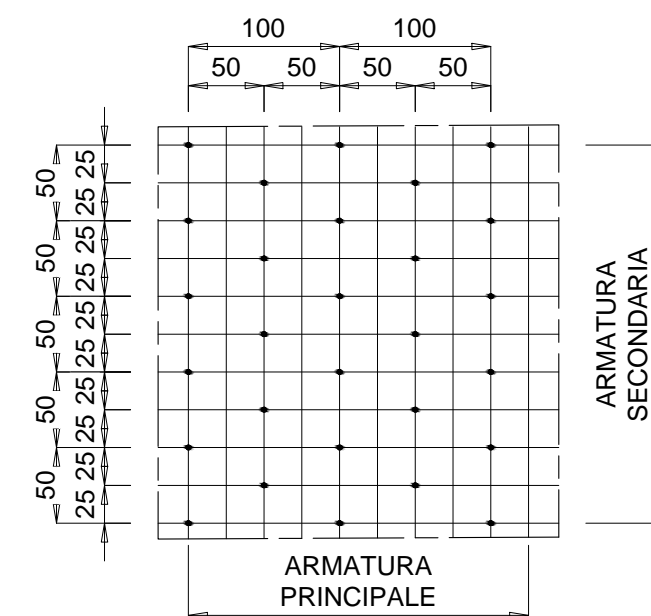
- CALCESTRUZZO MAGRO PER SOTTOFONDO
- CONFORME ALLA EN 206-1:2006
- CLASSE DI RESISTENZA MINIMA A COMPRESSIONE: C 10/15
- CALCESTRUZZO PER GETTO IN OPERA
- RIVESTIMENTO DEFINITIVO
- A PRESTAZIONE GARANTITA CONFORME ALLA UNI EN 206-1:2006
- CLASSE DI RESISTENZA MINIMA A COMPRESSIONE: C 30/37
- CEMENTO 32.5N - 32.5R
- CLASSE DI CONSISTENZA SLUMP: S4
- CLASSE DI ESPOSIZIONE: XS1
- DIMENSIONE MASSIMA DEGLI AGGREGATI: Dmax 31
- CLASSE DI CONTENUTO IN CLORURI: CI 0.20
- RAPPORTO A/C MAX: 0.50
- CONTENUTO MINIMO DI CEMENTO 300 Kg/mc
- COPRIFERRO: 50mm
- ACCIAIO DI ARMATURA
- ARMATURA ORDINARIA: B450C AD ADERENZA MIGLIORATA
- CONFORME AL D.M.14.01.2008

TABELLA FERRI PER ML DI SEZIONE

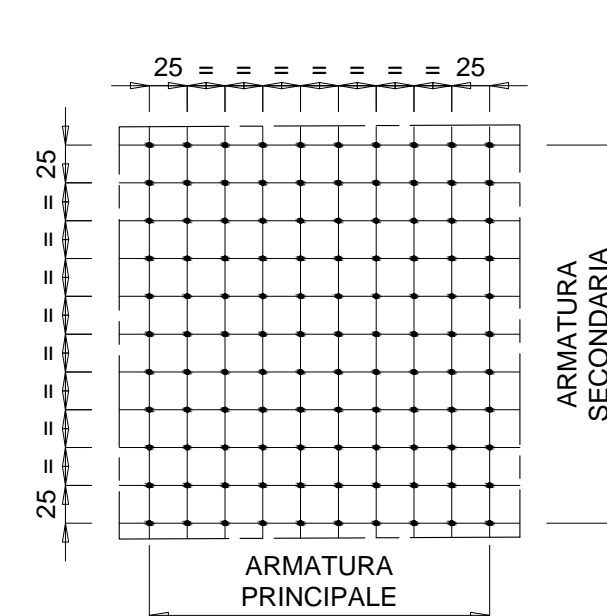
Posizione	Diametro (mm)	Quantità (n°)	Lunghezza (m)	Lunghezza Totale (m)	Peso Unitario (kg/m)	Peso Totale (kg)	
1	20	5	6,75	33,75	2,466	83,23	
2	20	5	8,00	40,00	2,466	98,64	
3	20	10	2,40	24,00	2,466	59,18	
4	20	10	2,68	26,75	2,466	65,97	
5	20	10	2,90	29,00	2,466	71,51	
6	20	10	3,00	30,00	2,466	73,98	
7	20	10	2,63	26,25	2,466	64,73	
8	20	10	3,85	38,50	2,466	94,94	
9	20	10	3,95	39,50	2,466	97,41	
10	18	10	5,05	50,50	1,998	100,90	
11	12	10	6,43	64,25	0,888	57,05	
12	18	5	10,00	50,00	1,998	99,90	
13	12	5	10,00	50,00	0,888	44,40	
14	12	70,36	1,15	80,91	0,888	71,85	
15	12	27,2	0,89	24,21	0,888	21,50	
16	20	6,4	2,60	16,64	2,466	41,03	
ripartitori		12	253	1,00	253,00	0,888	224,66
					TOT. kg/m di sezione	1370,89	



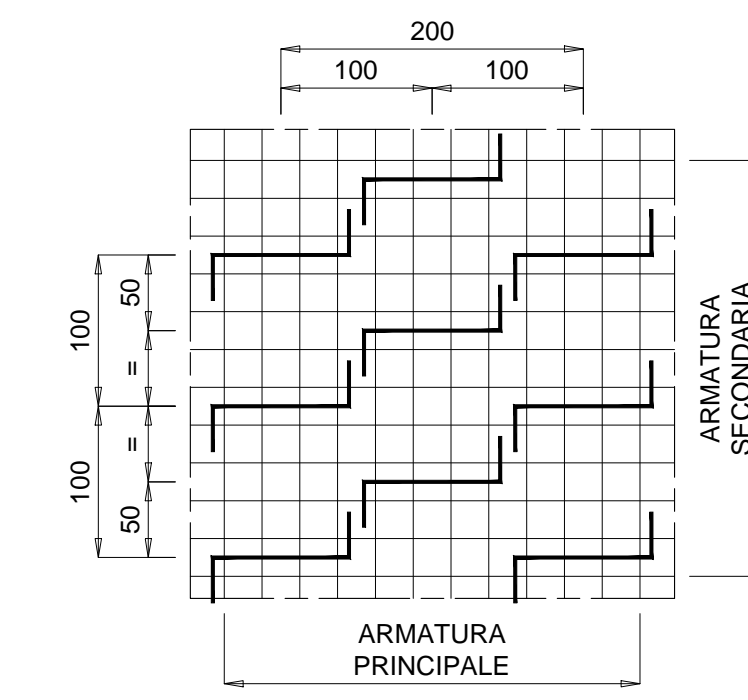
MAGLIA SPILLI 50X50 (SFALSATI)  
scala 1:50



MAGLIA SPILLI 25X25  
scala 1:50



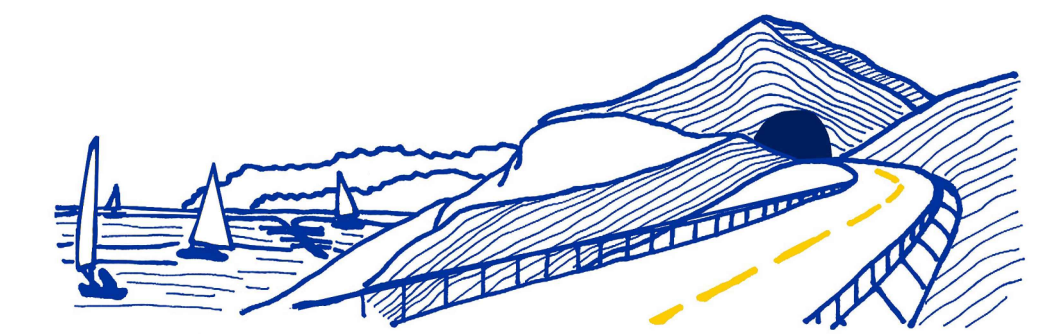
MAGLIA CAVALLOTTI 100X100  
scala 1:50



VARIANTE ALLA S.S.1 AURELIA (AURELIA BIS)  
VIABILITA' DI ACCESSO ALL' HUB PORTUALE LA SPEZIA  
INTERCONNESSIONE TRA I CASELLI DELLA A-12 E IL PORTO DI LA SPEZIA  
3° LOTTO TRA FELETTINO E IL RACCORDO AUTOSTRADALE

PROGETTO ESECUTIVO DI STRALCIO E COMPLETAMENTO C - 3° TRATTO

PROGETTO ESECUTIVO GE265



VISTO: IL RESPONSABILE DEL PROCEDIMENTO	RESPONSABILE DELL'INTEGRAZIONE DELLE PRESTAZIONI SPECIALISTICHE	PROGETTISTA SPECIALISTA	IL COORDINATORE DELLA SICUREZZA IN FASE DI PROGETTAZIONE
Ing. Fabrizio CARDONE	Ing. Alessandro RODINO	Ing. Alessandro RODINO	Dott. Domenico TRIMBOLI

OPERE MAGGIORI  
GALLERIE NATURALI  
GALLERIA NATURALE LE FORNACI III  
INNESTO CON L'ARTIFICIALE LE FORNACI II  
INNESTO CON LA GA LE FORNACI II - ARMATURA C2VM

CODICE PROGETTO	NOME FILE	REVISIONE	SCALA:
DPGE0265	0000_P00GN05CMSAR02_B	B	1:50
PROGETTO	LIV. PROG. N. PROG.	CODICE ELAB.	
		P00GN05CMSAR02	

C					
B	REVISIONE A SEGUITO ISTRUTTORIA ANAS	Ottobre 2021	G. Naretto	M. Barale	A. Rodino
A	EMISSIONE	Marzo 2021	G. Naretto	M. Barale	A. Rodino
REV.	DESCRIZIONE	DATA	REDATTO	VERIFICATO	APPROVATO