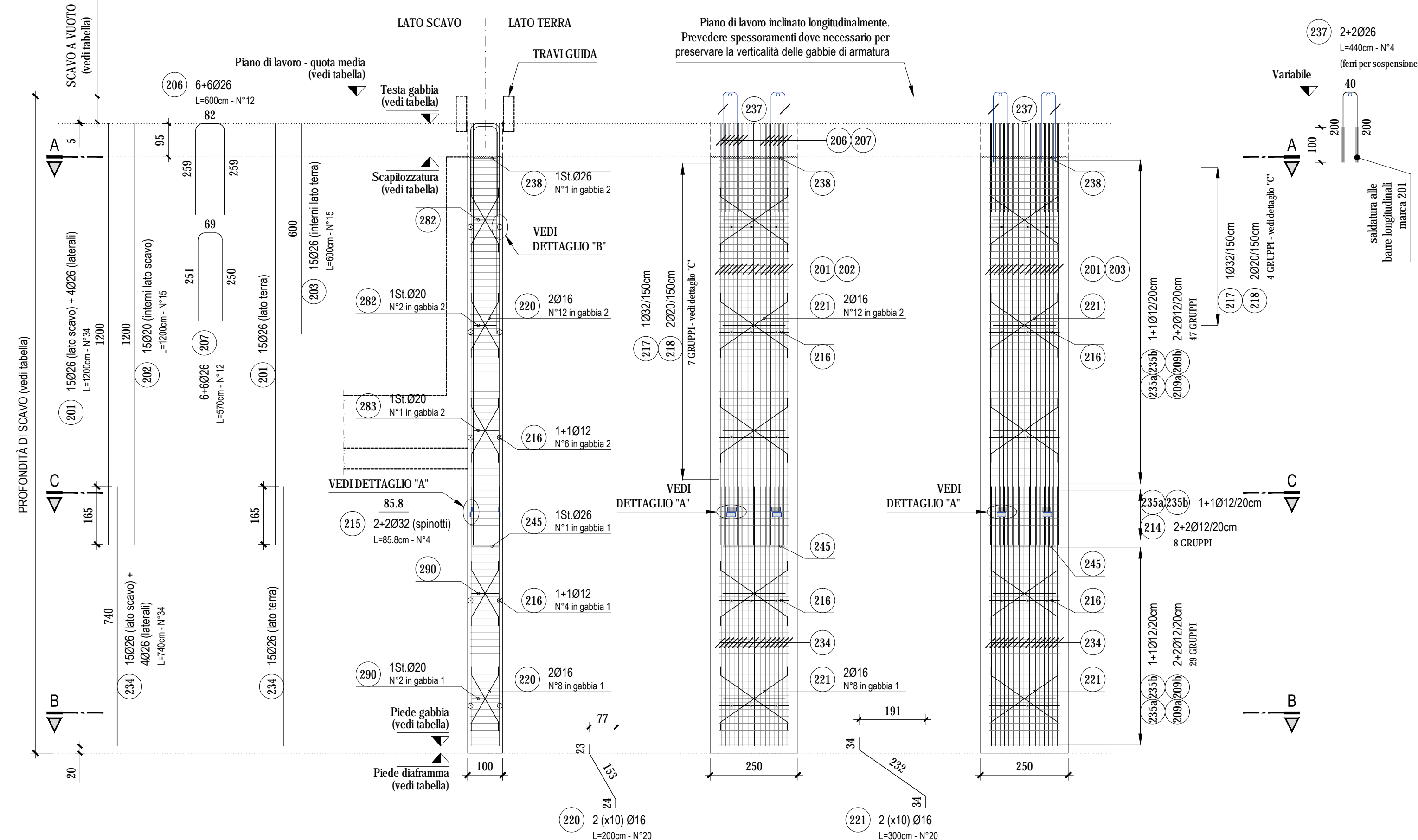


VISTA LATERALE

SCALA 1:100



VISTA LATO SCAVO

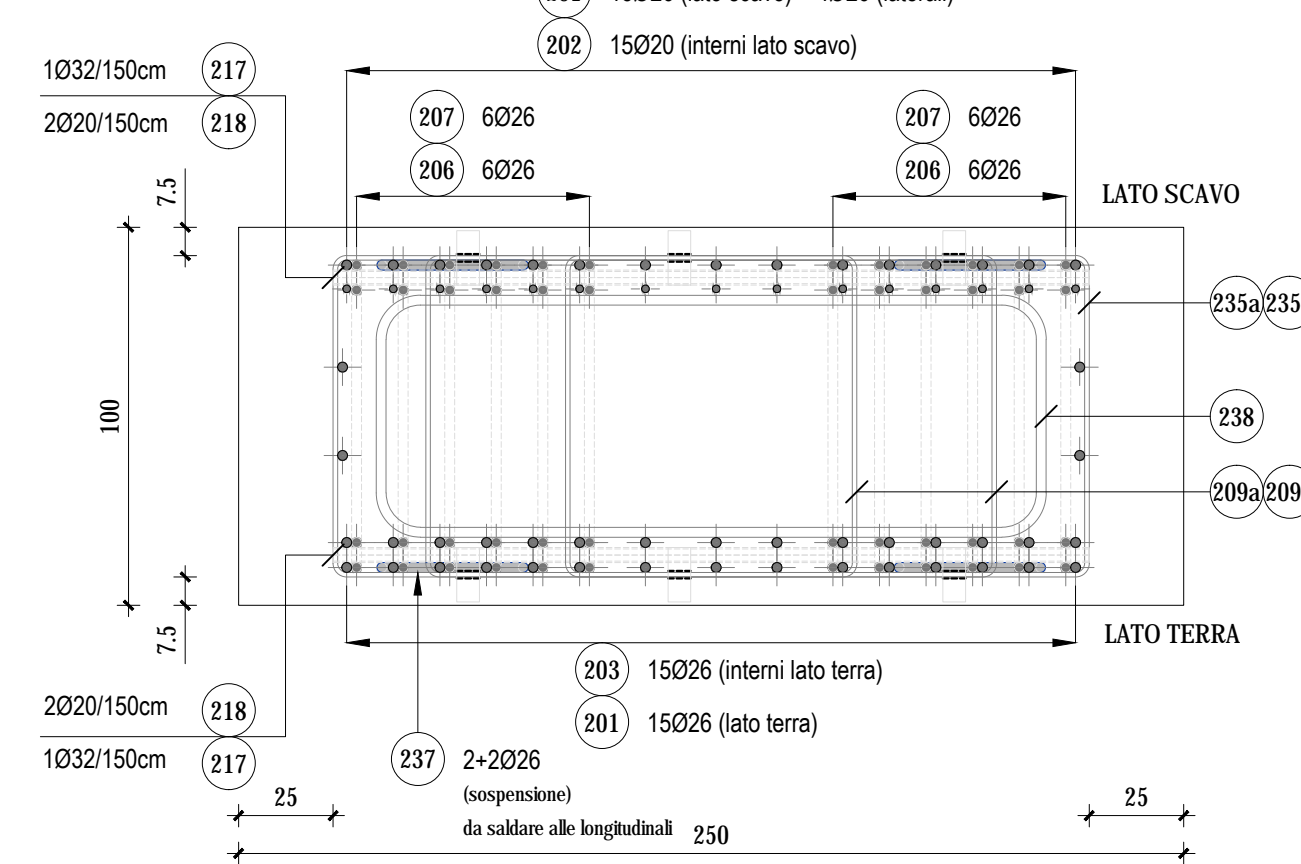
SCALA 1:100

VISTA LATO TERRA

SCALA 1:100

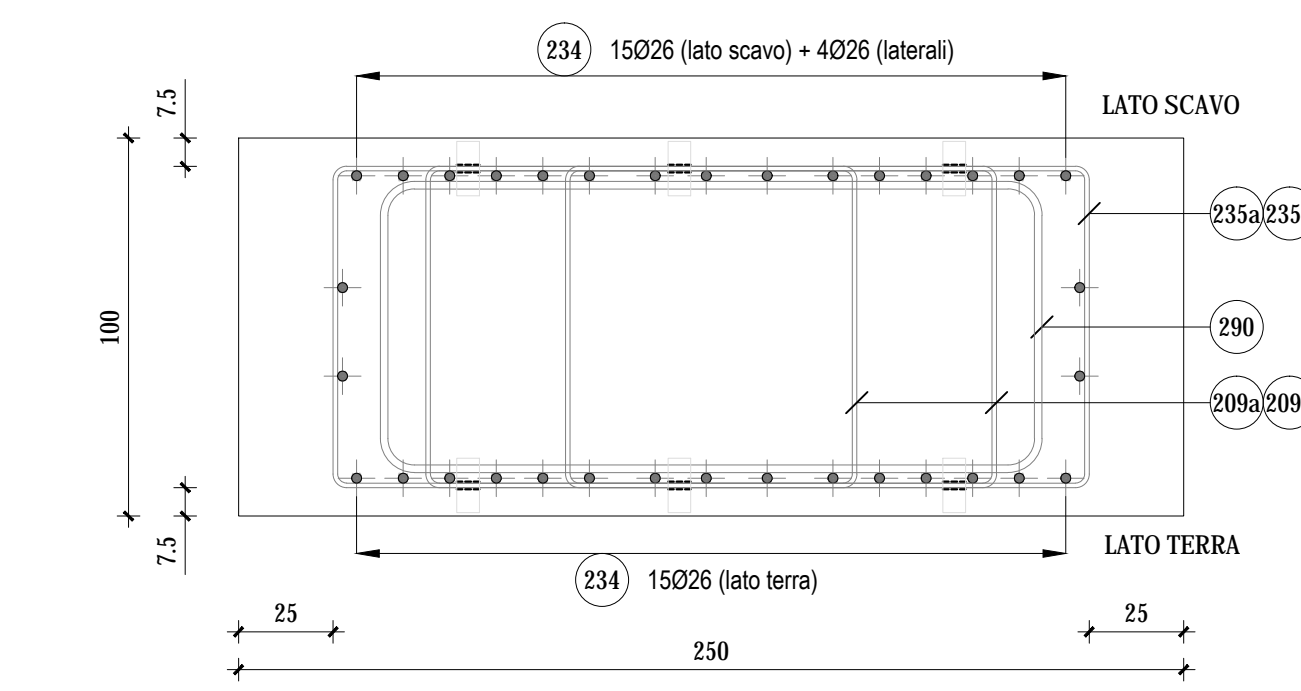
SEZIONE A-A (GABBIA 2)

SCALA 1:20



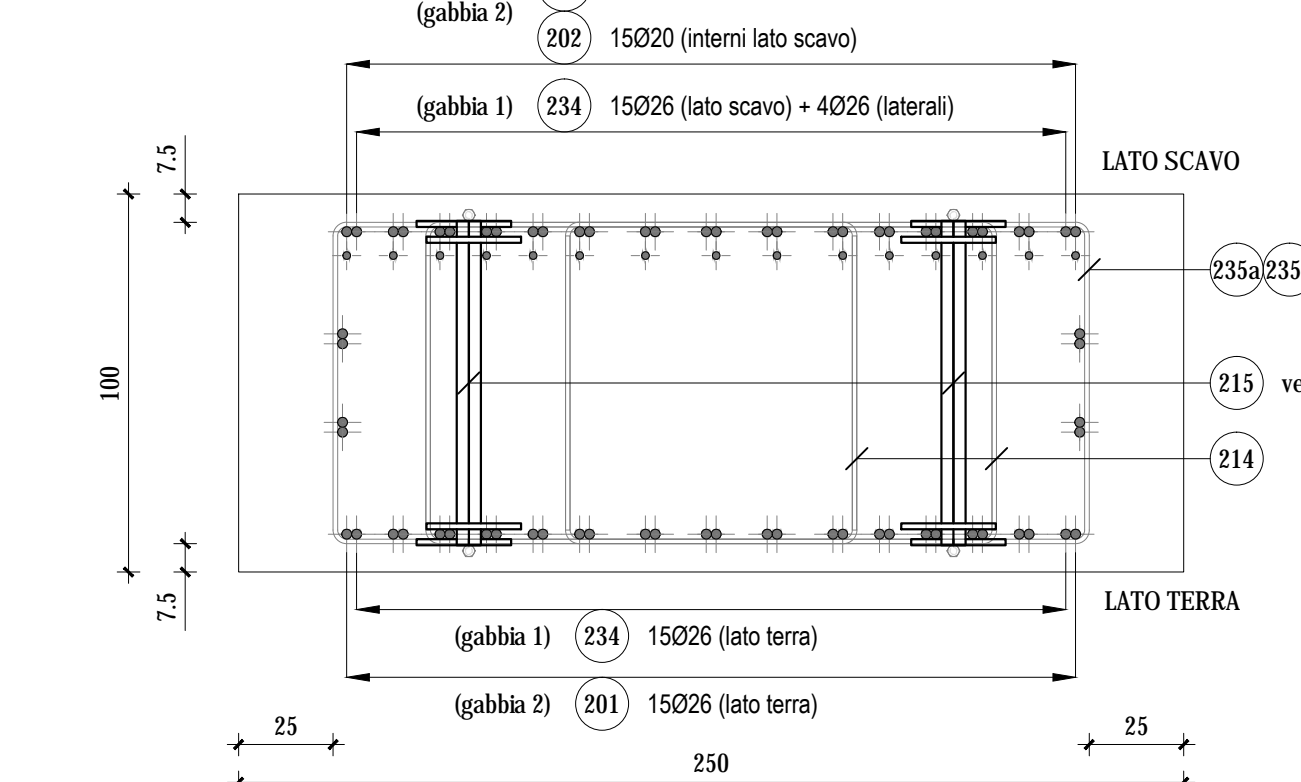
SEZIONE B-B (GABBIA 1)

SCALA 1:20



SEZIONE C-C (SOVRAPPOSIZIONE FRA GABBIA 1 E GABBIA 2)

SCALA 1:20



CARATTERISTICHE DEI MATERIALI

CALCESTRUZZO PER DIAFRAMMI		
- Classe di resistenza (f _{ck} , cl/R _{ck}):	C 28/35	
- Classe di esposizione:	XC2	
- Classe di consistenza:	S4 (SLUMP IN mm 150-210)	
- Cemento:	32.5R secondo UNI EN 197-1	
- Rapporto acqua cemento:	0.60	
- Contenuto minimo di cemento:	280 kg/mc	
- Diametro max inerti:	20 mm	
- Caporifero minimo:	75 mm	
Conforme alla norma UNI EN 206-1 e alle Istruzioni UNI 11104		
ALTRI CALCESTRUZZI		
- Cella magro:	C 12/15	
Conforme alla norma UNI EN 206-1 e alle Istruzioni UNI 11104		
ACCIAIO PER C.A. E RETE ELETTROSALDATA		
- Tipo:	B 450 C	
- Resistenza caratteristica a snervamento:	f _{yk} >= 450 MPa	
- Resistenza caratteristica a rottura:	f _{tk} >= 540 MPa	
BARRI IN GFRP		
- Tipo:	DURGLASS	
- Resistenza caratteristica a rottura:	f _{tk} >= 850 MPa	
ACCIAIO PER PIASTRE		
- Tipo:	S 355	
- Resistenza caratteristica a snervamento:	f _{yk} >= 355 MPa	
- Resistenza caratteristica a rottura:	f _{tk} >= 510 MPa	

TABELLA FERRI PANNELLO DI TIPO "B1"

Posizione	Diametro (mm)	Quantità (n°)	Lunghezza (m)	Lunghezza Totale (m)	Peso Unitario (kg/m)	Peso Totale (kg)
201	26	34	12,00	408,00	4,168	1700,54
202	20	15	12,00	180,00	2,466	443,88
203	26	15	6,00	90,00	4,168	375,12
206	26	12	6,00	72,00	4,168	300,10
207	26	12	5,70	68,40	4,168	285,09
209a	12	152	3,30	501,60	0,888	445,42
209b	12	152	1,60	243,20	0,888	215,96
214	12	32	2,70	86,40	0,888	76,72
215	32	4	0,86	3,43	6,313	21,67
216	12	10	2,00	20,00	0,888	17,76
217	32	11	1,50	16,50	6,313	104,16
218	20	22	1,50	33,00	2,466	81,38
220	16	20	2,00	40,00	1,578	63,12
221	16	20	3,00	60,00	1,578	94,68
234	26	34	7,40	251,60	4,168	1048,67
235a	12	84	4,20	352,80	0,888	313,29
235b	12	84	2,50	210,00	0,888	186,48
237	26	4	4,40	17,60	4,168	73,36
238	26	1	5,60	5,60	4,168	23,34
245	26	1	5,80	5,80	4,168	24,17
282	20	2	5,40	10,80	2,466	26,63
283	20	1	5,50	5,50	2,466	13,56
290	20	2	5,60	11,20	2,466	27,62
					TOT. Kg	5962,73

PANNELLO N°	COORDINATE BARICENTRO (m)		QUOTE ALTIMETRICHE (m)				GEOMETRIA (m)				
	EST	NORD	PIANO DI LAVORO (in asse pannello)	TESTA GABBIA	SCAPITOZZATURA (quota max. fra i 4 vertici del pannello)	PIEDE GABBIA	PIEDE DIAFRAMMA	SPESORE DIAFRAMMA	LUNGHEZZA DIAFRAMMA	LUNGHEZZA COMPLESSIVA DI SCAVO	LUNGHEZZA DI SCAVO A VUOTO
P002	69182,469	85130,099	13,083	12,620	11,670	-5,130	-5,330	1,0	18,0	18,413	0,413
P003	69179,042	85134,142	13,038	12,567	11,617	-5,183	-5,383	1,0	18,0	18,421	0,421
P004	69175,615	85138,186	12,993	12,514	11,564	-5,236	-5,436	1,0	18,0	18,429	0,429
P005	69172,189	85142,229	12,948	12,462	11,512	-5,288	-5,488	1,0	18,0	18,436	0,436
P006	69168,762	85146,272	12,904	12,387	11,437	-5,363	-5,563	1,0	18,0	18,467	0,467
P007	69165,335	85150,315	12,859	12,254	11,304	-5,496	-5,696	1,0	18,0	18,555	0,555
P008	69161,909	85154,359	12,814	12,121	11,171	-5,629	-5,829	1,0	18,0	18,643	0,643
P009	69158,482	85158,402	12,769	11,988	11,038	-5,762	-5,962	1,0	18,0	18,731	0,731
P049	69172,192	85121,424	13,084	13,034	12,084	-4,716	-4,916	1,0	18,0	18,000	0,000
P050	69168,766	85125,467	13,038	12,980	12,030	-4,770	-4,970	1,0	18,0	18,008	0,008
P051	69165,339	85129,510	12,993	12,926	11,976	-4,824	-5,024	1,0	18,0	18,017	0,017
P052	69161,912	85133,553	12,948	12,872	11,922	-4,878	-5,078	1,0	18,0	18,026	0,026

NOTE GENERALI

- TUTTE LE MISURE SONO ESPRESSE IN cm TRANNE DOVE ESPRESSAMENTE INDICATO
- TUTTE LE MISURE DEVONO ESSERE VERIFICATE DAL COSTRUTTORE PRIMA DELL'ESECUZIONE DELLE OPERE

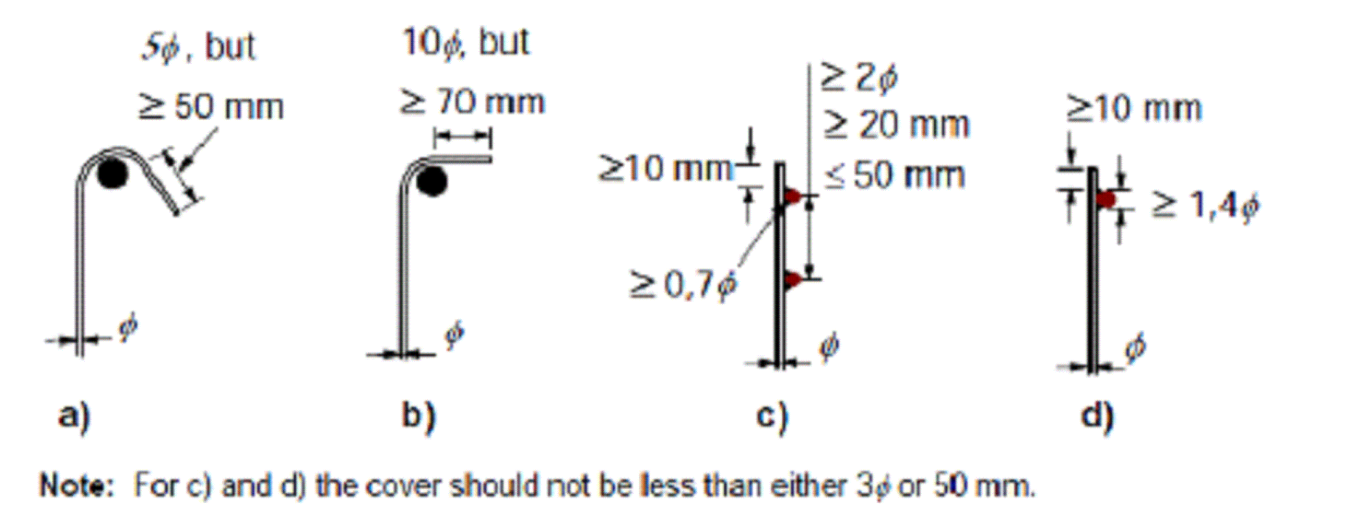
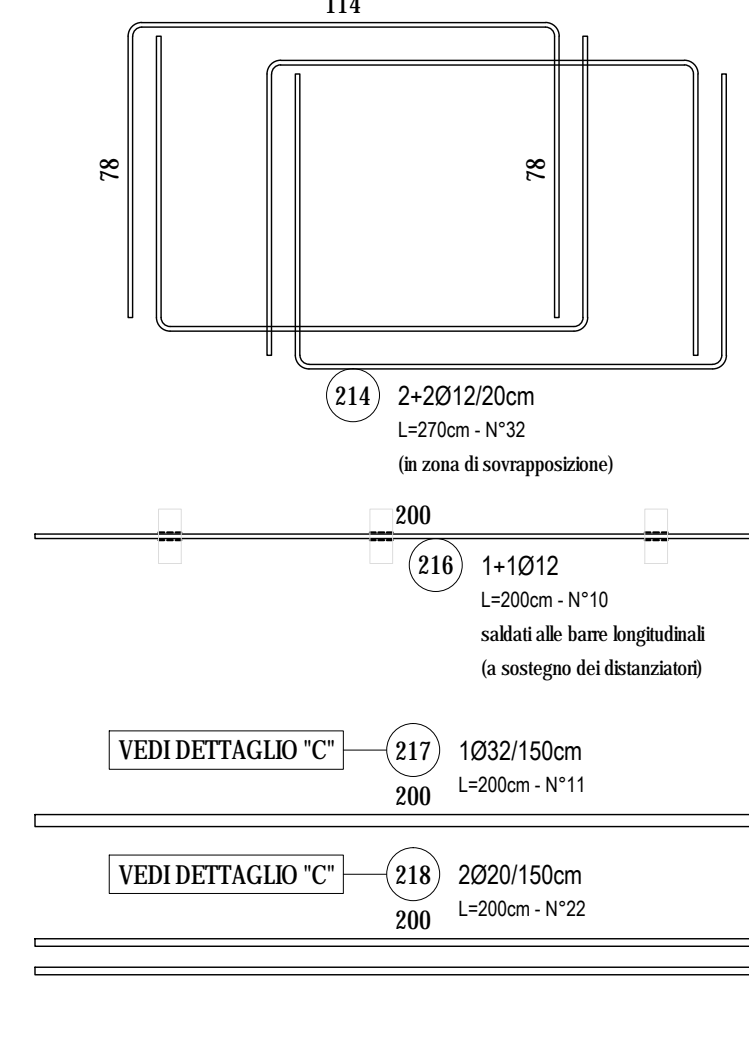
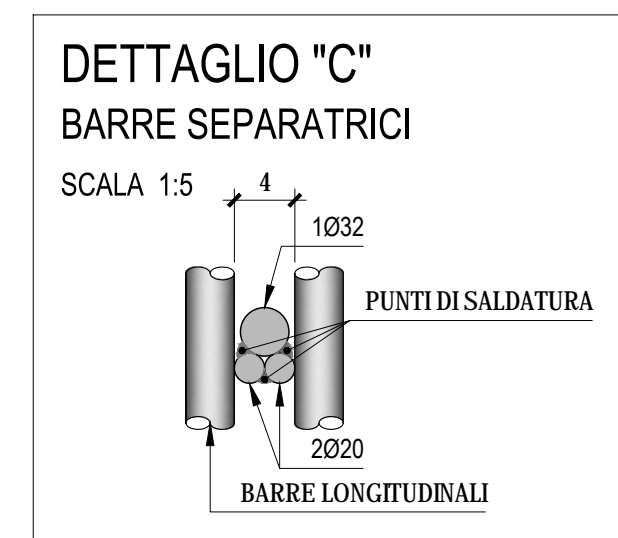
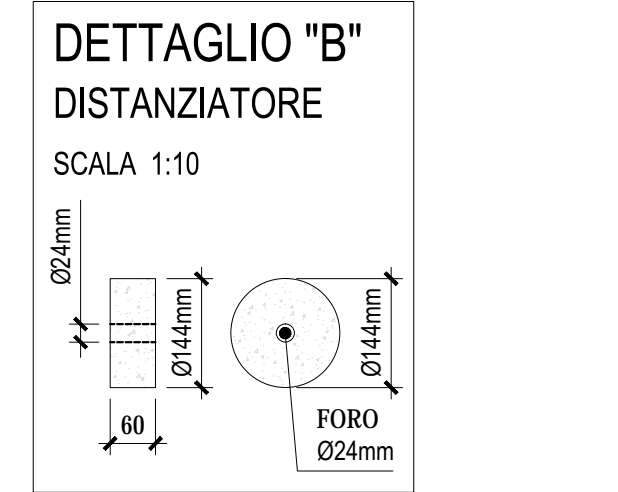
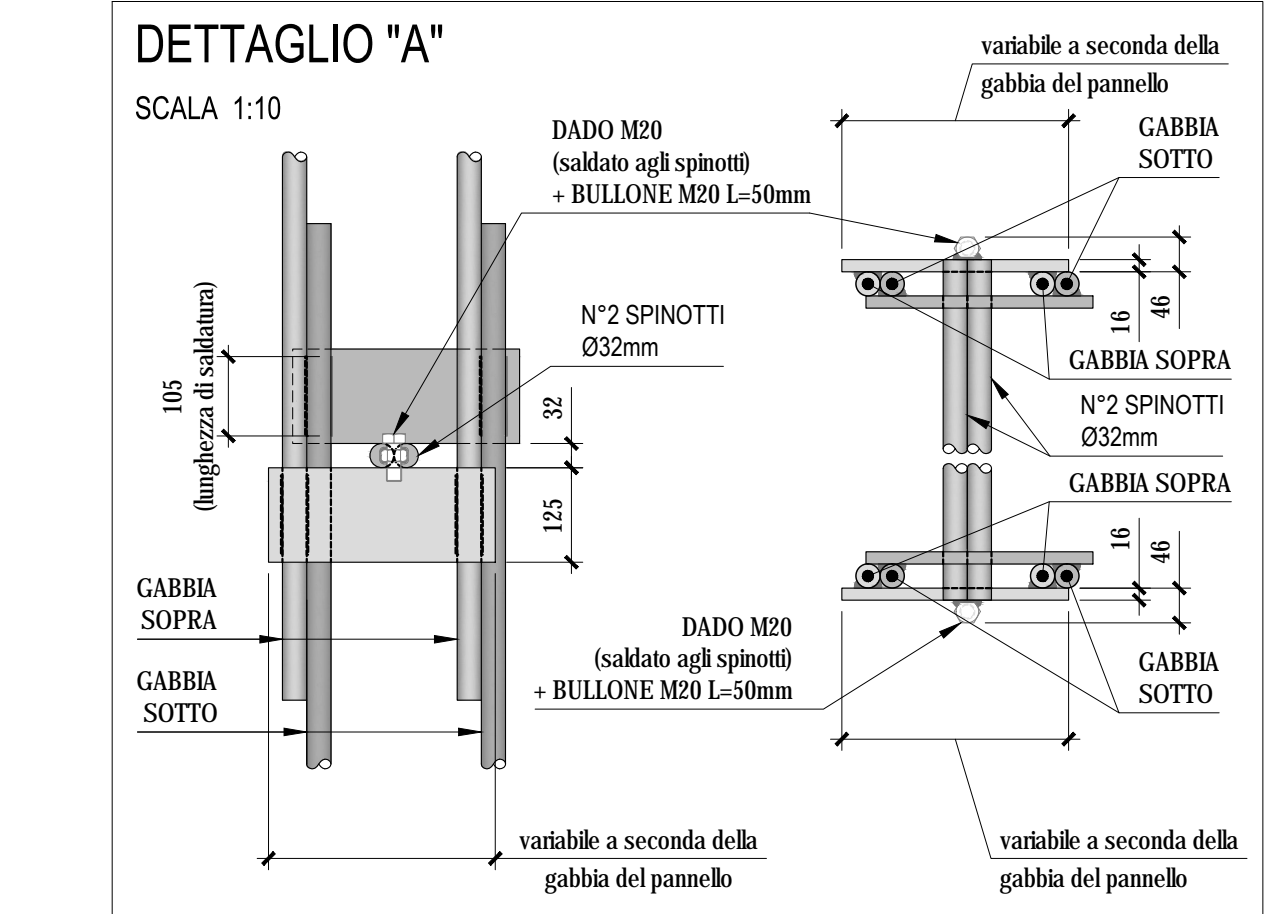


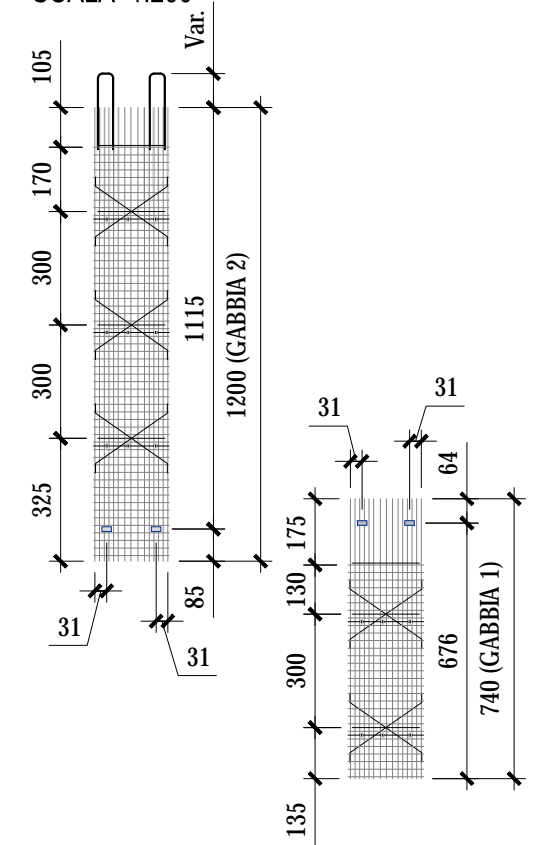
Figure 8.5: Anchorage of links



LAYOUT GABBIE

VISTA LATO SCAVO

SCALA 1:200



ANAS S.p.A. Direzione Progettazione e Realizzazione Lavori

VARIANTE ALLA S.S.1 AURELIA (AURELIA BIS) VIABILITA' DI ACCESSO ALL' HUB PORTUALE DI LA SPEZIA INTERCONNESSIONE TRA I CASELLI DELLA A-12 E IL PORTO DI LA SPEZIA 3° LOTTO TRA FELETTINO E IL RACCORDO AUTOSTRADALE

PROGETTO ESECUTIVO DI STRALCIO E COMPLETAMENTO C - 3° TRATTO

PROGETTO ESECUTIVO GE265

CESI Sharing a Better Energy Future Ansaldo

TECHINT Engineering & Construction Ansaldo

ICEE6 ENGINEERING Ansaldo

VISTO: IL RESPONSABILE DEL PROCEDIMENTO

RESPONSABILE DELL'INTEGRAZIONE DELLE PRESTAZIONI SPECIALISTICHE

PROGETTISTA SPECIALISTA

IL COORDINATORE DELLA SICUREZZA IN FASE DI PROGETTAZIONE

Ing. Fabrizio CARDONE Ing. Alessandro RODINO Ing. Alessandro RODINO Dott. Domenico TRIMBOLI

OPERE MAGGIORI GALLERIE ARTIFICIALI GALLERIA SCATOLARE LE FORNACI 2 ARMATURA DIAFRAMMI - PANNELLI DI TIPO B1

CODICE PROGETTO 0000_P00GA03STRAR02_B

PROGETTO DPGE0265

LIV. PROG. N. PROG. E 20

REVISIONE B

SCALA: VARIE

CODICE ELAB. P00GA03STRAR02

REV.	DESCRIZIONE	DATA	REDATTO	VERIFICATO	APPROVATO
B	REVISIONE A SEGUITO ISTRUTTORIA ANAS	10/01/2021	G. Naretto	M. Barale	A. Rodino
A	EMISSIONE	03/02/2021	G. Naretto	M. Barale	A. Rodino
REV.	DESCRIZIONE	DATA	REDATTO	VERIFICATO	APPROVATO