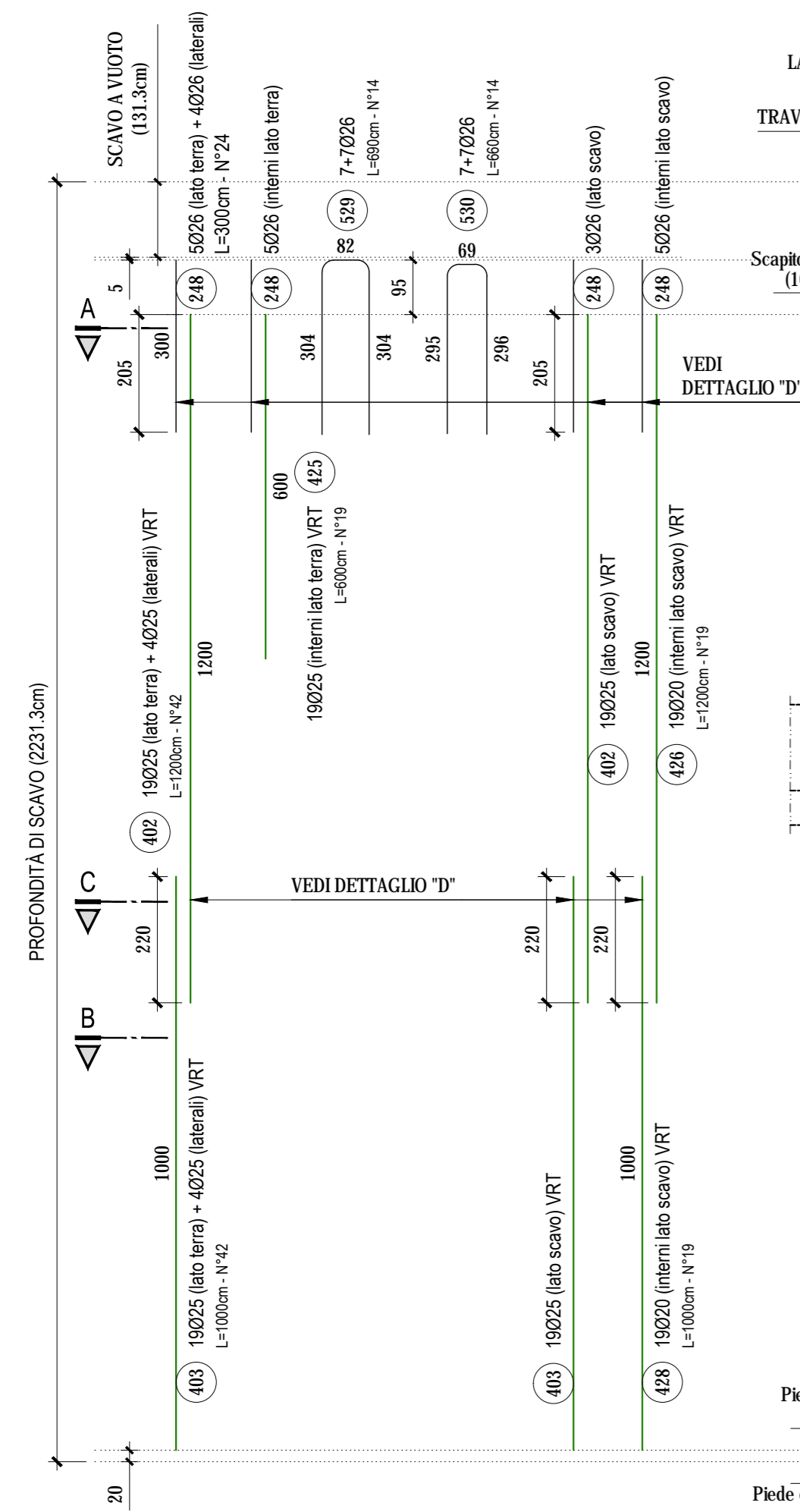


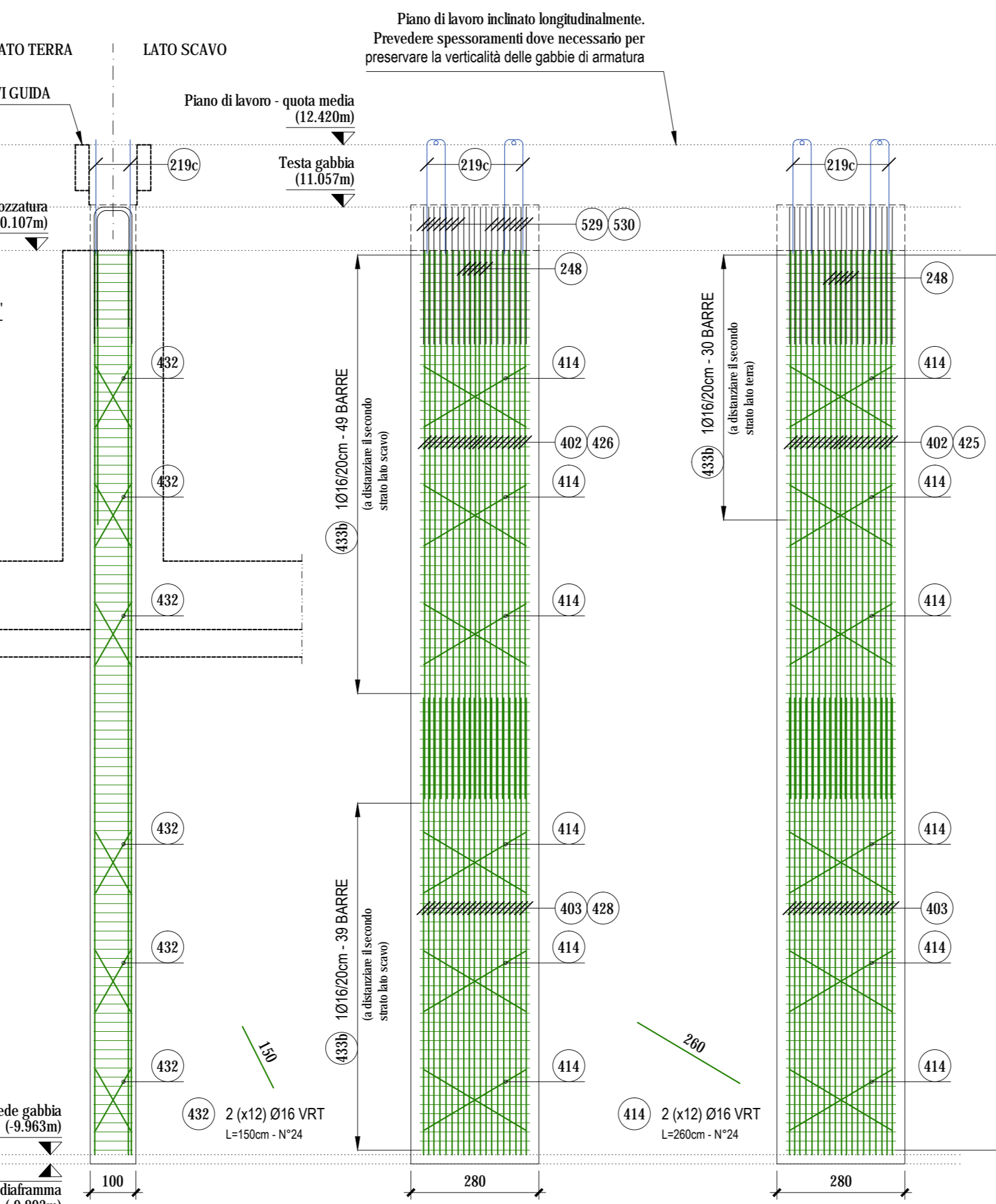
VISTA LATERALE

SCALA 1:100



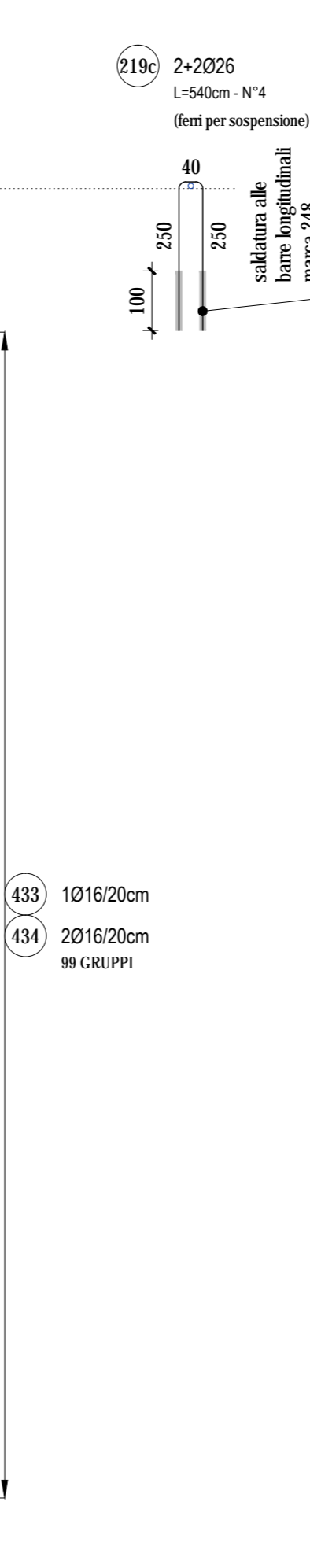
VISTA LATO SCAVO

SCALA 1:100



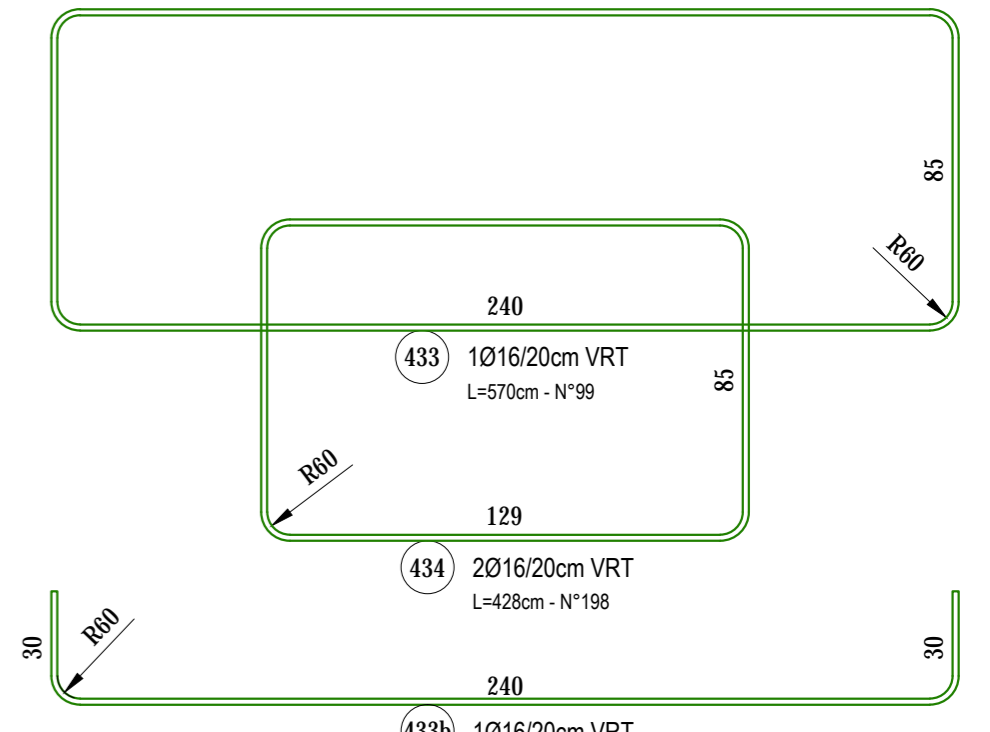
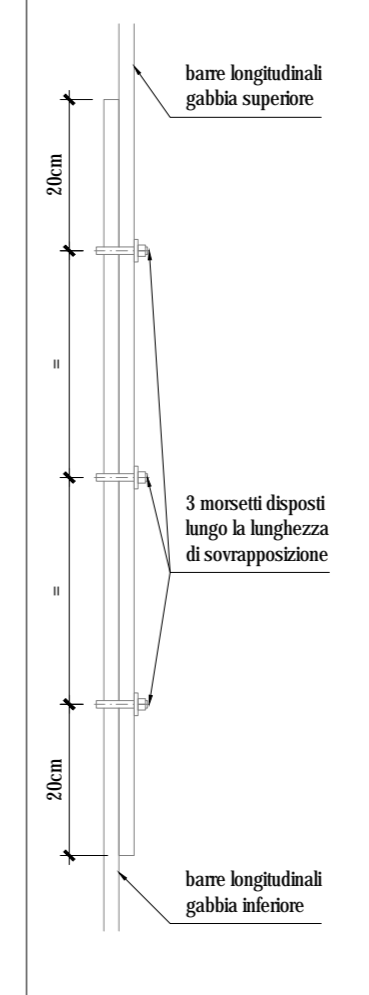
VISTA LATO TERRA

SCALA 1:100



DETTAGLIO "D"

SCALA 1:10

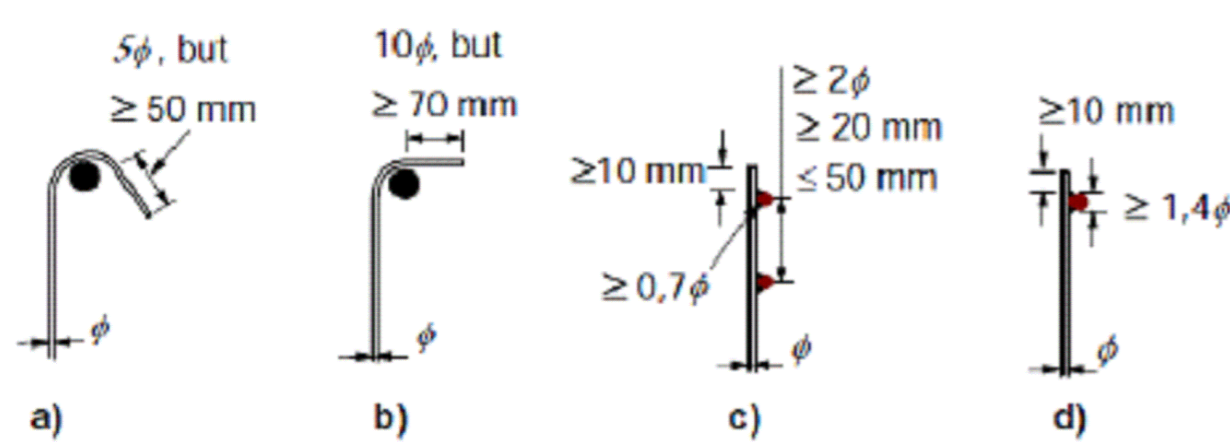


NOTE GENERALI

- TUTTE LE MISURE SONO ESPRESSE IN cm TRANNE DOVE ESPRESSAMENTE INDICATO
- TUTTE LE MISURE DEVONO ESSERE VERIFICATE DAL COSTRUTTORE PRIMA DELL'ESECUZIONE DELLE OPERE
- LA TABELLA MATERIALI SI TROVA NELL'ELABORATO P00GA03STRAR01\_A

TABELLA FERRI PANNELLO DI TIPO "X2"						
Posizione	Diametro (mm)	Quantità (n°)	Lunghezza (m)	Lunghezza Totale (m)	Peso Unitario (kg/m)	Peso Totale (kg)
219c	26	4	5,40	21,60	4,168	90,03
248	26	24	3,00	72,00	4,168	300,10
402	25	42	12,00	504,00	3,853	1941,91
403	25	42	10,00	420,00	3,853	1618,26
414	16	24	2,60	62,40	1,578	98,47
425	25	19	6,00	114,00	3,853	439,24
426	20	19	12,00	228,00	2,466	562,25
428	20	19	10,00	190,00	2,466	468,54
432	16	24	1,50	36,00	1,578	56,81
433	16	99	5,70	564,30	1,578	890,47
433b	16	118	3,00	354,00	1,578	558,61
434	16	198	4,28	847,44	1,578	1337,26
529	26	14	6,90	96,60	4,168	402,63
530	26	14	6,60	92,40	4,168	385,12
					TOT. Kg	9149,69

PANNELLO N°	COORDINATE BARICENTRO (m)		QUOTE ALTIMETRICHE (m)				GEOMETRIA (m)				
	EST	NORD	PIANO DI LAVORO (in asse pannello)	TESTA GABBIA	SCAPITOZZATURA (quota max. fra i 4 vertici del pannello)	PIEDE GABBIA	PIEDE DIAFRAMMA	SPESSORE DIAFRAMMA	LUNGHEZZA DIAFRAMMA	LUNGHEZZA COMPLESSIVA DI SCAVO	LUNGHEZZA DI SCAVO A VUOTO
S064	69121,647	85181,059	12,420	11,057	10,107	-9,693	-9,893	1,0	21,0	22,313	1,313

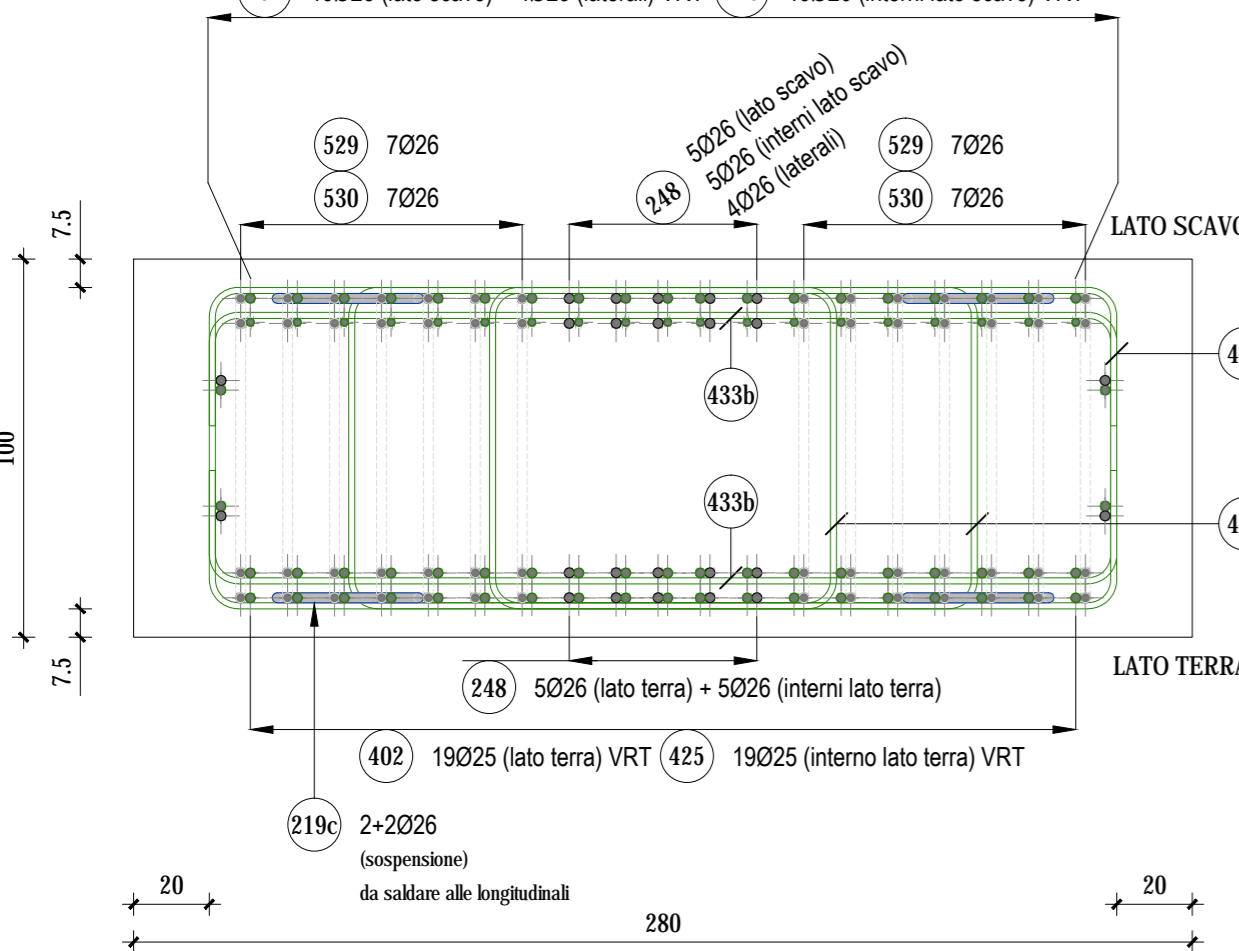


Note: For c) and d) the cover should not be less than either 3φ or 50 mm.

Figure 8.5: Anchorage of links

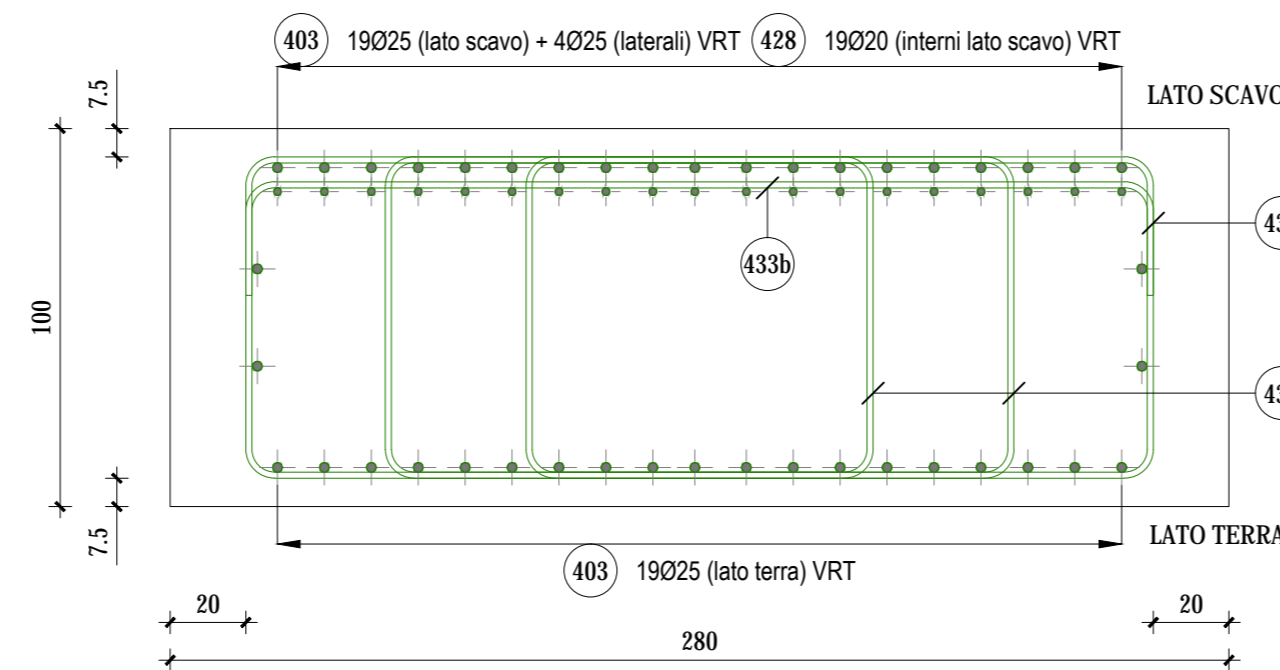
SEZIONE A-A (GABBIA 2)

SCALA 1:20



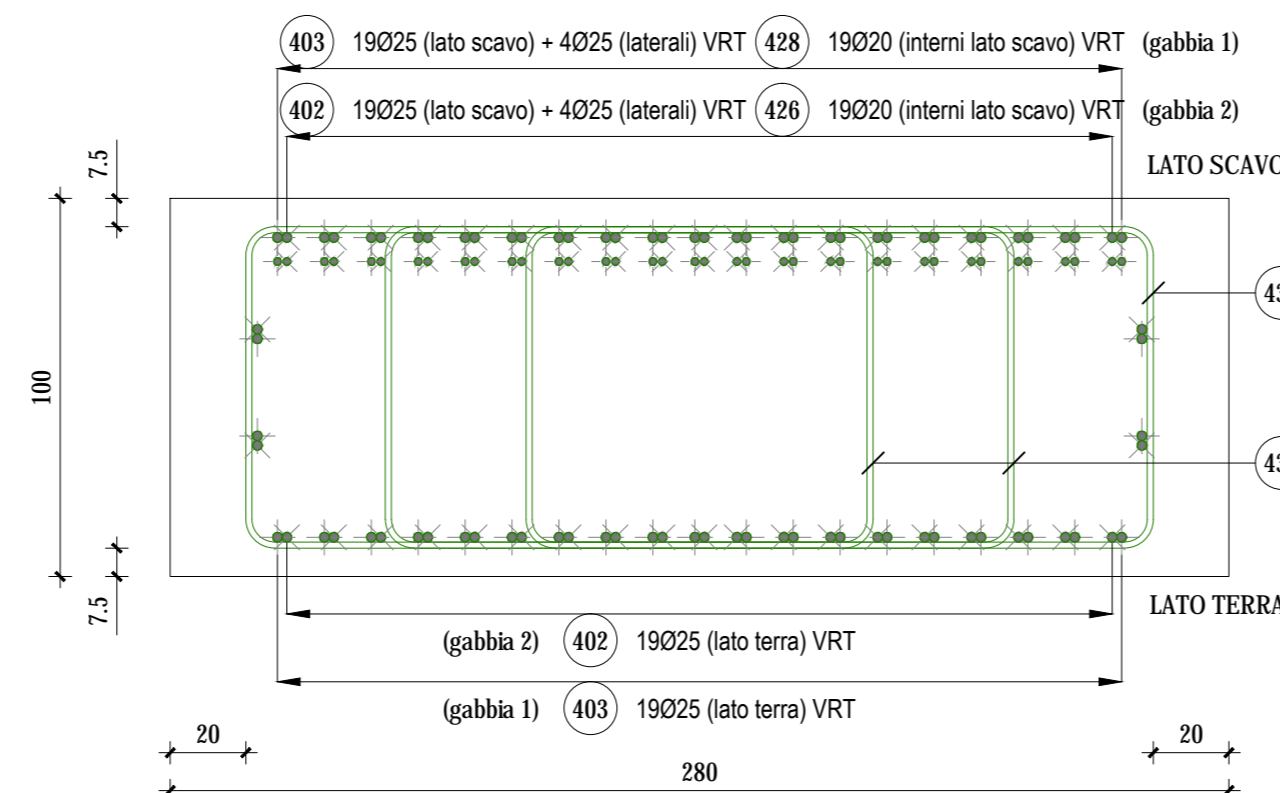
SEZIONE B-B (GABBIA 1)

SCALA 1:20



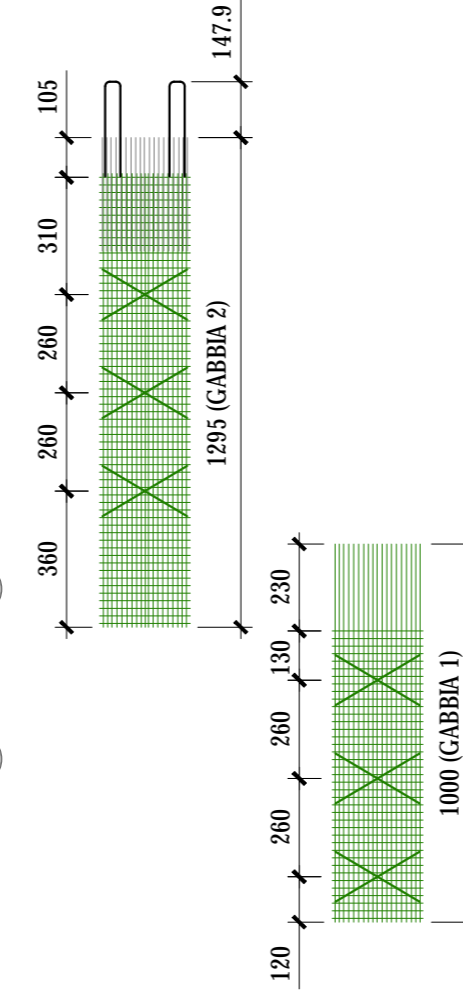
SEZIONE C-C (SOVRAPPOSIZIONE FRA GABBIA 1 E GABBIA 2)

SCALA 1:20



LAYOUT GABBIE VISTA LATO SCAVO

SCALA 1:200



ANAS S.p.A.

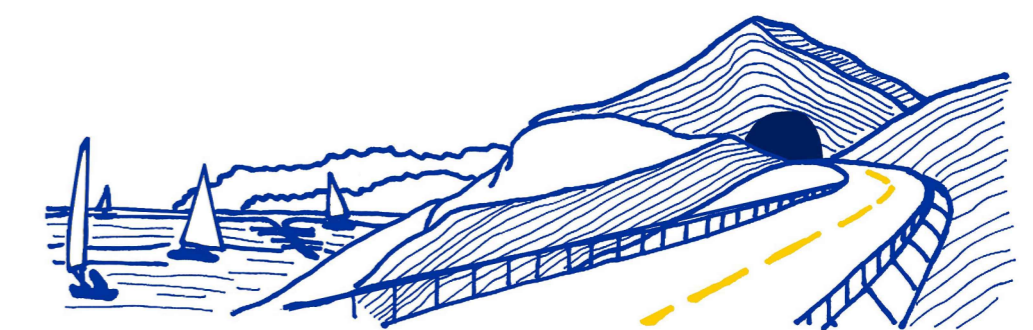
Direzione Progettazione e Realizzazione Lavori

VARIANTE ALLA S.S.1 AURELIA (AURELIA BIS)  
VIABILITA' DI ACCESSO ALL' HUB PORTUALE DI LA SPEZIA  
INTERCONNESSIONE TRA I CASELLI DELLA A-12 E IL PORTO DI LA SPEZIA  
3° LOTTO TRA FELETTINO E IL RACCORDO AUTOSTRADALE

PROGETTO ESECUTIVO DI STRALCIO E COMPLETAMENTO C - 3° TRATTO

PROGETTO ESECUTIVO

GE265



VISTO: IL RESPONSABILE DEL PROCEDIMENTO

RESPONSABILE DELL'INTEGRAZIONE DELLE PRESTAZIONI SPECIALISTICHE

PROGETTISTA SPECIALISTA

IL COORDINATORE DELLA SICUREZZA IN FASE DI PROGETTAZIONE

Ing. Fabrizio CARDONE

Ing. Alessandro RODINO

Ing. Alessandro RODINO

Dott. Domenico TRIMBOLI

OPERE MAGGIORI  
GALLERIE ARTIFICIALI  
GALLERIA ARTIFICIALE SCATOLARE LE FORNACI 2  
ARMATURA DIAFRAMMI - PANNELLI DI TIPO X2

CODICE PROGETTO	NOME FILE	REVISIONE	SCALA:
DPGE0265	0000_P00GA03STRAR08_B	B	VARIE
PROGETTO	LIV. PROG. N. PROG.	CODICE ELAB.	
DPGE0265	E 20	P00GA03STRAR08	

REV.	DESCRIZIONE	DATA	REDATTO	VERIFICATO	APPROVATO
C					
B	REVISIONE A SEGUITO ISTRUTTORIA ANAS	Ottobre 2021	G. Naretto	M. Barale	A. Rodino
A	EMISSIONE	Marzo 2021	G. Naretto	M. Barale	A. Rodino