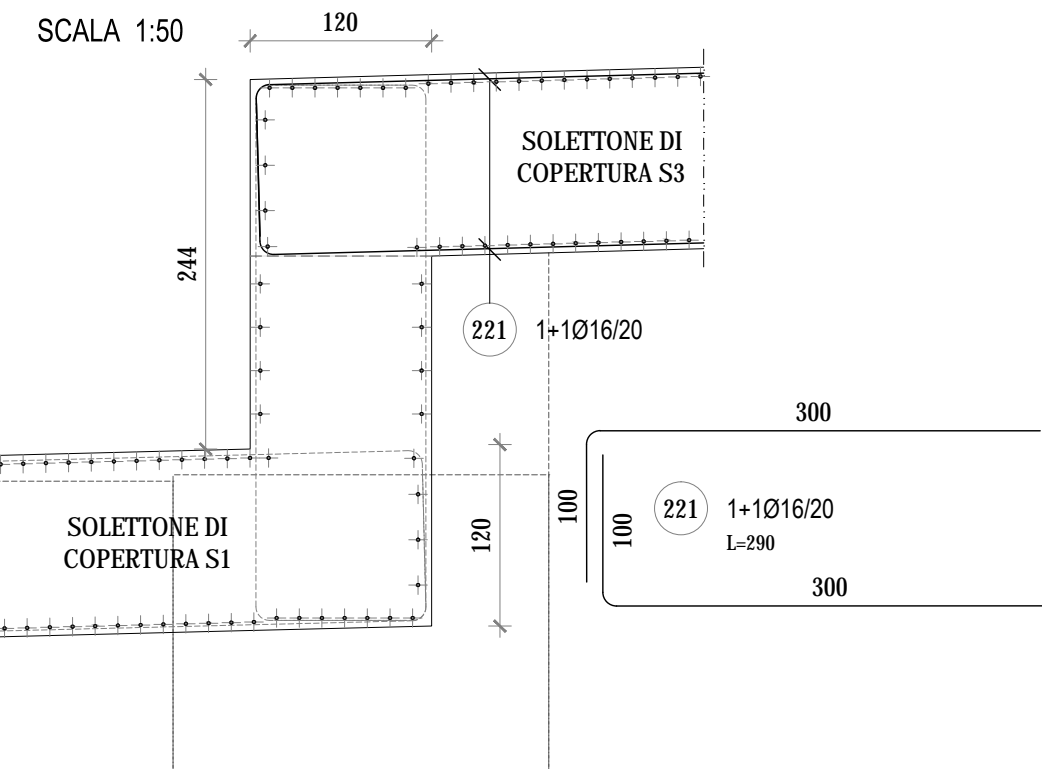


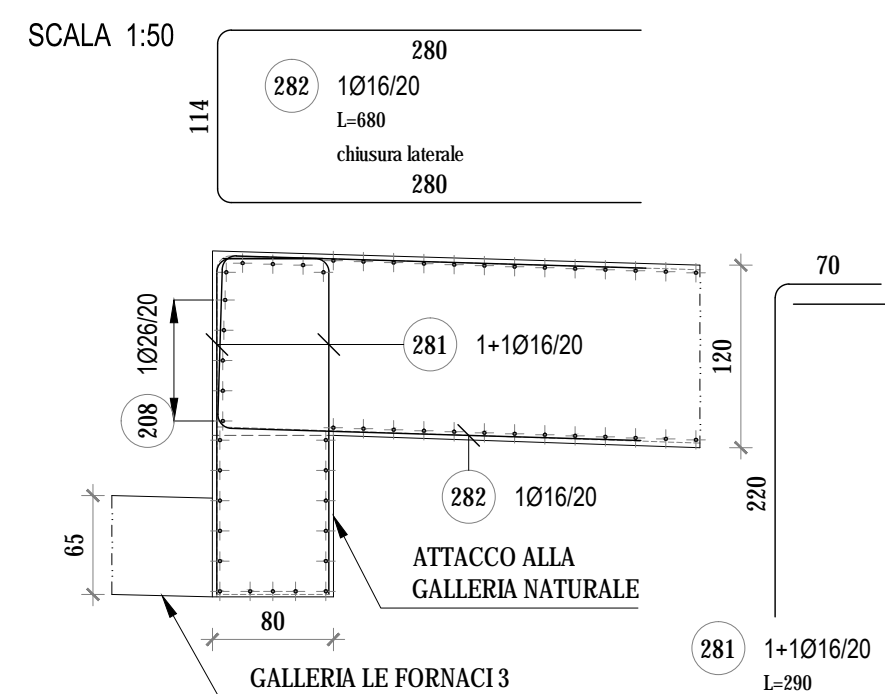
LEGENDA PIANTA

	DIAFRAMMI
	DIAFRAMMI IN VTR
	NUMERAZIONE RIMPELLI
	POSSIBILE POSIZIONE DEL GIUNTO DI COSTRUZIONE
	LIMITE AREA DEI GANCI

DETTAGLIO -A- ARMATURA

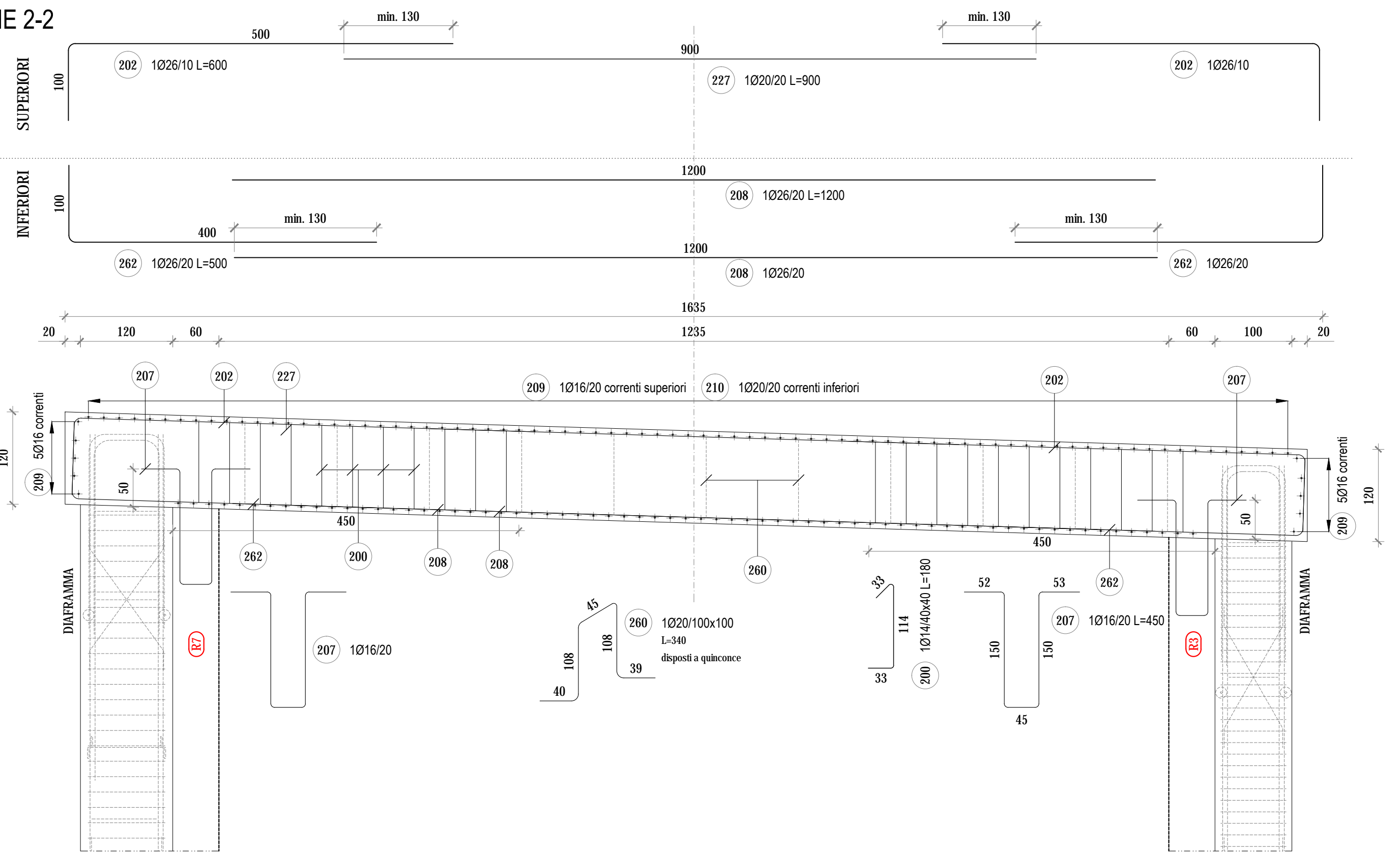


DETTAGLIO -B- ARMATURA



SEZIONE 2-2

SCALA 1:50



GA 03 Galleria artificiale Fornaci II

Posiz.	Ø	Lung.	Fe	N°	P. os	N° Elem.	Ø 14	Ø 16	Ø 20	Ø 26	
200	14	1.80	1463	1		1	2 633.400			3 204.000	
202	26	6.00	534	1		1			224.000		
205	20	4.00	56	1		1		1 120.500			
207	16	4.50	249	1		1				3 324.000	
208	26	12.00	277	1		1					
209	16	12.00	160	1		1		1 920.000			
210	20	12.00	120	1		1			1 440.000		
214	16	7.00	39	1		1		273.000			
217	20	3.00	12	1		1			36.000		
221	16	4.00	56	1		1		224.000			
222	16	9.00	0	1		1		0.000			
223	16	10.00	0	1		1		0.000			
224	20	10.00	0	1		1			0.000		
225	20	6.00	4	1		1			24.000		
227	20	9.00	146	1		1			1 314.000		
237	16	3.00	64	1		1		192.000			
241	16	5.00	37	1		1		185.000			
242	16	2.00	16	1		1		32.000			
248	26	4.00	6	1		1				24.000	
260	20	3.40	393	1		1		1 336.200			
262	26	5.00	264	1		1				1 320.000	
263	20	2.80	0	1		1			0.000		
264	26	4.20	12	1		1				50.400	
269	16	2.40	0	1		1		0.000			
277	20	7.00	30	1		1			210.000		
278	20	6.00	30	1		1			150.000		
279	20	2.40	0	1		1			0.000		
280	20	2.80	0	1		1			0.000		
281	16	2.90	216	1		1		626.400			
282	16	6.80	166	1		1		1 128.800			
Totale Lunghezze = m							2 633.40	5 701.70	4 734.20	7 922.40	
Peso unitario = kg/m							1.208	1.578	2.466	4.168	
Peso per ogni Ø = kg							3 181.147	8 997.283	11 674.537	33 020.563	
Peso totale = kg								56 873,53			

CARATTERISTICHE DEI MATERIALI

CALCESTRUZZO PER SOLETTONE DI COPERTURA, PLATEA DI FONDAZIONE E RIMPELLI

- Classe di resistenza (fck,cil/Rck) : C 28/35
- Classe di esposizione : XC2
- Classe di consistenza : S4 (SLUMP in mm 160±210)
- Cemento : 32,5R seconda UNI EN 197-1
- Rapporto acqua cemento : 0,60
- Contenuto minimo di cemento : 300 kg/mc
- Diametro max. inerti : 20 mm
- Copriferro minimo : 30 mm

Conforme alla norma UNI EN 206-1 e alle istruzioni UNI 11104

ALTRI CALCESTRUZZI

- C/cis magro : C 12/15

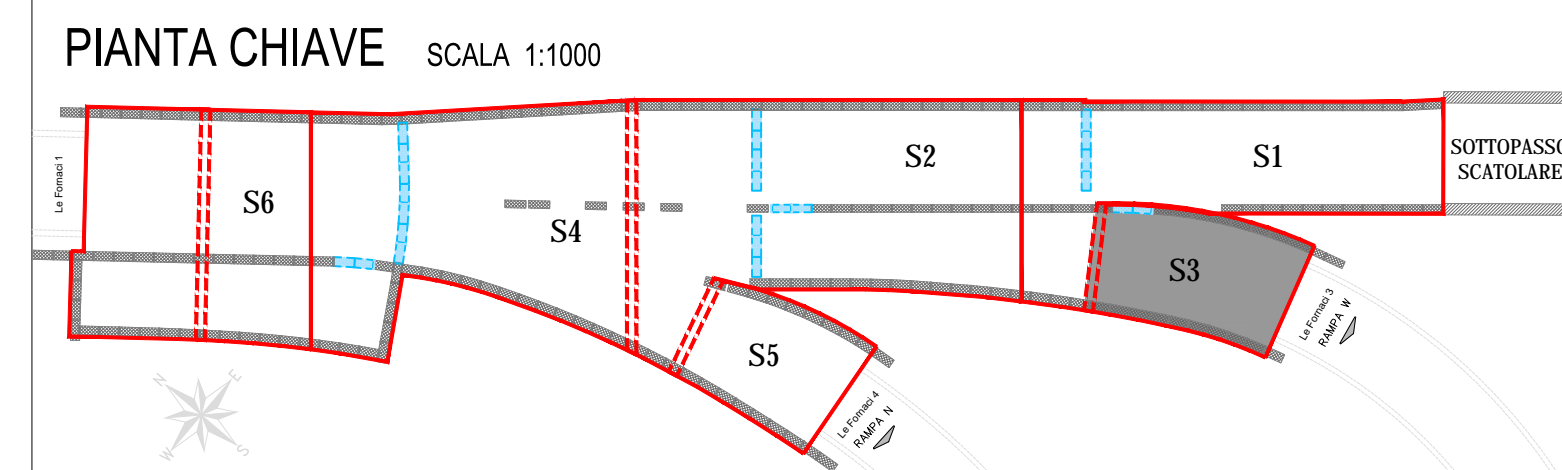
Conforme alla norma UNI EN 206-1 e alle istruzioni UNI 11104

ACCIAIO PER C.A.

- Tipo : B 450 C
- Resistenza caratteristica a snervamento : f_{yk} >= 450 MPa
- Resistenza caratteristica a rottura : f_{tk} >= 540 MPa

NOTE GENERALI

- TUTTE LE MISURE SONO ESPRESSE IN cm TRANNE DOVE ESPRESSAMENTE INDICATO.
- TUTTE LE MISURE DEVONO ESSERE VERIFICATE DAL COSTRUTTORE PRIMA DELL'ESECUZIONE DELLE OPERE.
- PER I SISTEMI E DETTAGLI DI IMPERMEABILIZZAZIONE SI RIMANDA AGLI ELABORATI SPECIFICI E ALLE PRESCRIZIONI DEL FORNITORE.
- DIMENSIONE E UBICAZIONE DELLE FOROMETRIE DEVONO ESSERE DEFINITE SECONDO IL PROGETTO IMPIANTISTICO.



ANAS S.p.A.
Direzione Progettazione e Realizzazione Lavori

VARIANTE ALLA S.S.1 AURELIA (AURELIA BIS)
VIABILITA' DI ACCESSO ALL' HUB PORTUALE DI LA SPEZIA
INTERCONNESSIONE TRA I CASELLI DELLA A-12 E IL PORTO DI LA SPEZIA
3° LOTTO TRA FELETTINO E IL RACCORDO AUTOSTRADALE

PROGETTO ESECUTIVO DI STRALCIO E COMPLETAMENTO C - 3° TRATTO

PROGETTO ESECUTIVO **GE265**

CESI **TECHINT** **ICEA3**

VISTO: IL RESPONSABILE DEL PROCEDIMENTO
RESPONSABILE DELL'INTEGRAZIONE DELLE PRESTAZIONI SPECIALISTICHE
PROGETTISTA SPECIALISTA
IL COORDINATORE DELLA SICUREZZA IN FASE DI PROGETTAZIONE

Ing. Fabrizio CARDONE
Ing. Alessandro RODINO
Ing. Alessandro RODINO
Dot. Domenico TRIMBOLI

OPERE MAGGIORI
GALLERIE ARTIFICIALI
GALLERIA SCATOLARE LE FORNACI 2
SOLETTONE DI COPERTURA - TRATTO S3 - ARMATURA

CODICE PROGETTO: DPGE0265 E 20
NOME FILE: 000_P00GA03STRAR22_B
REVISIONE: B
SCALA: VARIE

C					
B	REVISIONE A SEGUITO ISTRUTTORIA ANAS	Ottobre 2021	G. Naretto	M. Barale	A. Rodino
A	EMISSIONE	Marzo 2021	G. Naretto	M. Barale	A. Rodino
REV.	DESCRIZIONE	DATA	REDATTO	VERIFICATO	APPROVATO