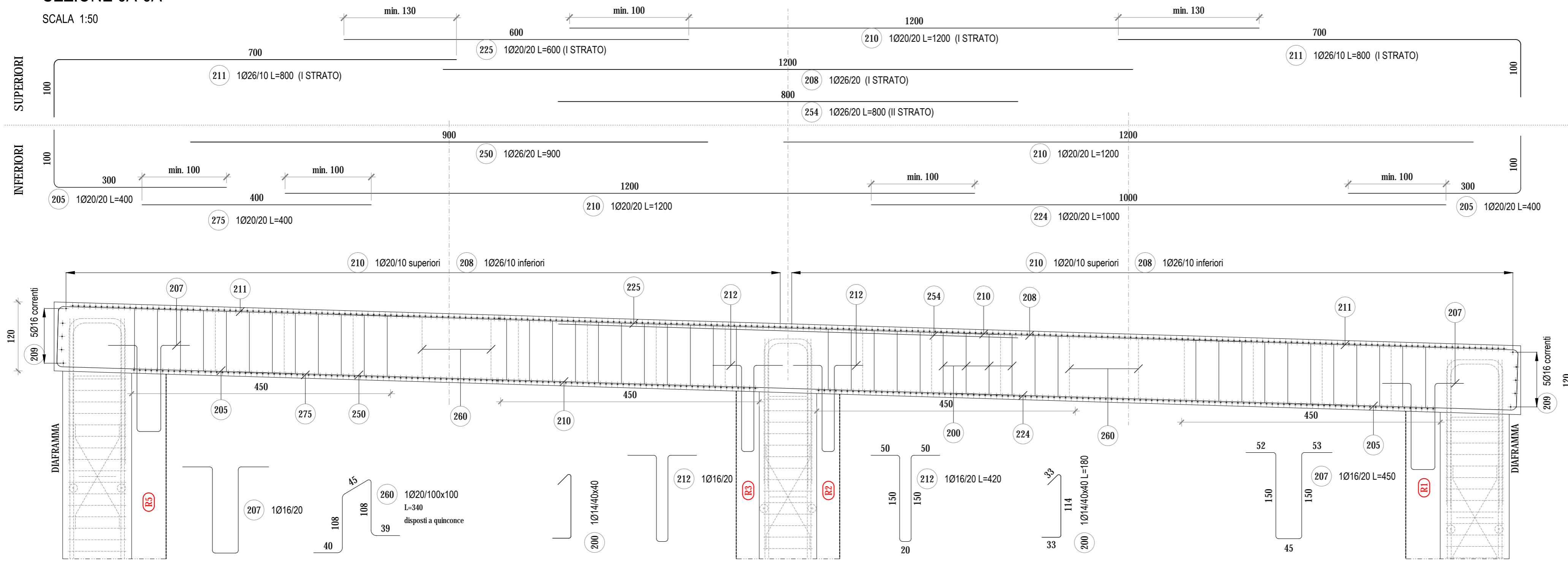


SEZIONE 6A-6A

SCALA 1:50

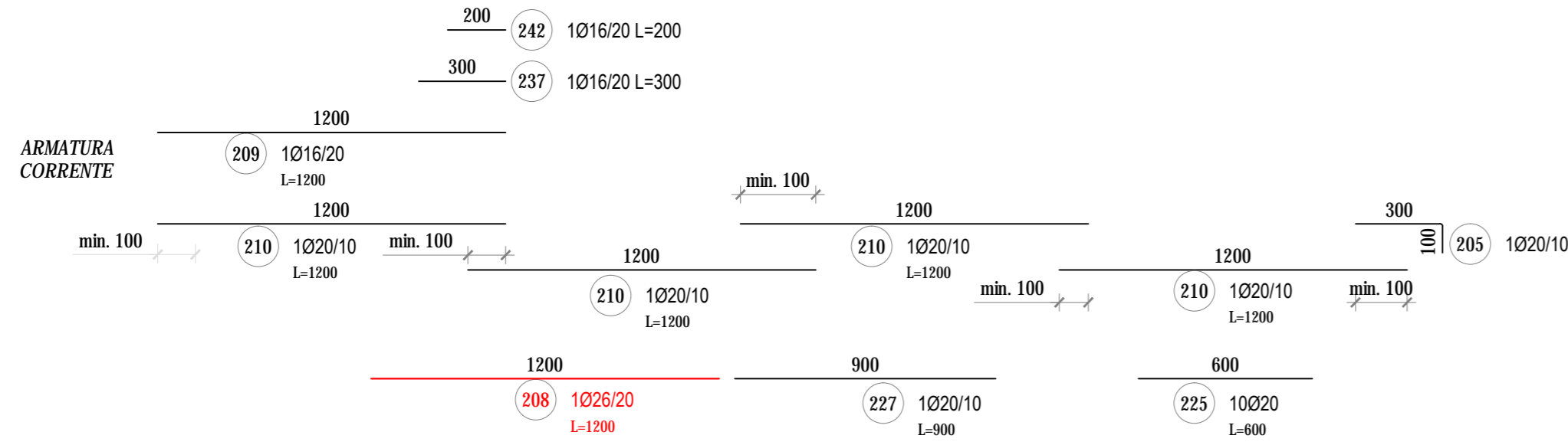


CARATTERISTICHE DEI MATERIALI	
CALCESTRUZZO PER SOLETTONE DI COPERTURA, PLATEA DI FONDAZIONE E RIMPELLI	
- Classe di resistenza (f _{ck} ,c _i /R _{ck}) :	C 28/35
- Classe di esposizione :	XC2
- Classe di consistenza :	S4 (SLUMP in mm 160±210)
- Cemento :	32.5R secondo UNI EN 197-1
- Rapporto acqua cemento :	0,60
- Contenuto minimo di cemento :	300 kg/mc
- Diametro max inerti :	20 mm
- Copriferro minimo :	30 mm
Conforme alla norma UNI EN 206-1 e alle Istruzioni UNI 11104	
ALTRI CALCESTRUZZI	
- Cls magro :	C 12/15
Conforme alla norma UNI EN 206-1 e alle Istruzioni UNI 11104	
ACCIAIO PER C.A.	
- Tipo :	B 450 C
- Resistenza caratteristica a snervamento : f _{yk} >=	450 MPa
- Resistenza caratteristica a rottura : f _{tk} >=	5-40 MPa

NOTE GENERALI	
• TUTTE LE MISURE SONO ESPRESSE IN cm ESPRESSAMENTE INDICATO.	
• TUTTE LE MISURE DEVONO ESSERE VERIFICATE DAL COSTRUTTORE PRIMA DELL'ESECUZIONE DELLE OPERE.	
• PER I SISTEMI E DETTAGLI DI IMPERMEABILIZZAZIONE SI RIMANDA AGLI ELABORATI SPECIFICI E ALLE PRESCRIZIONI DEL FORNITORE.	
• DIMENSIONE E UBICAZIONE DELLE FORMOMETRIE DEVONO ESSERE DEFINITE SECONDO IL PROGETTO IMPIANTISTICO.	

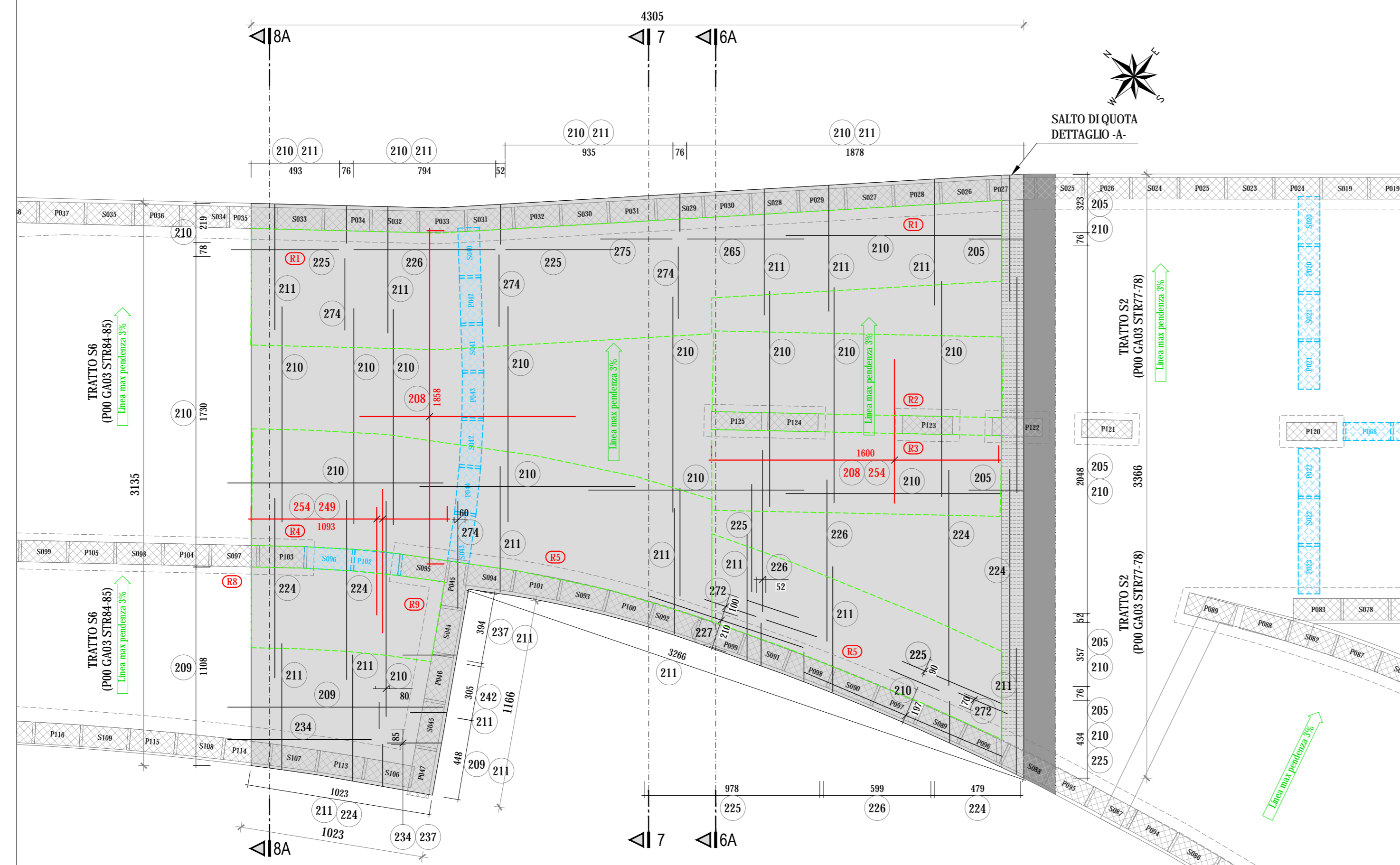
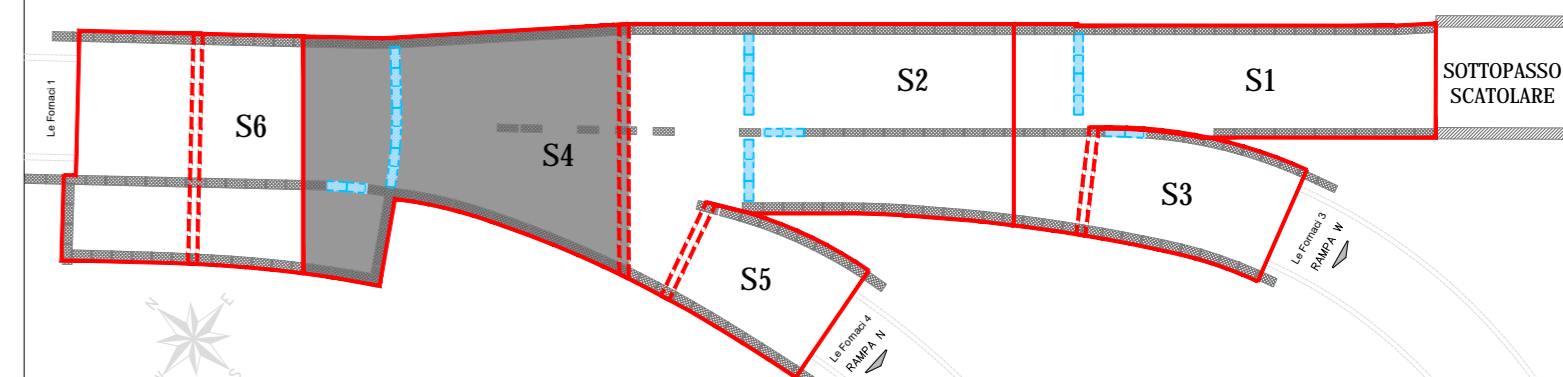
ARMATURA SUPERIORE

SCALA 1:200



LEGENDA PIANTE	
	DIAFRAMMI
	DIAFRAMMI IN VTR
	NUMERAZIONE RIMPELLI
	LIMITE AREA DEI GANCI

PIANTA CHIAVE SCALA 1:1000



ANAS S.p.A.
Direzione Progettazione e Realizzazione Lavori

VARIANTE ALLA S.S.1 AURELIA (AURELIA BIS)
VIABILITA' DI ACCESSO ALL' HUB PORTUALE DI LA SPEZIA
INTERCONNESSIONE TRA I CASELLI DELLA A-12 E IL PORTO DI LA SPEZIA
3° LOTTO TRA FELETTINO E IL RACCORDO AUTOSTRADALE

PROGETTO ESECUTIVO DI STRALCIO E COMPLETAMENTO C - 3° TRATTO

PROGETTO ESECUTIVO		GE265	
---------------------------	--	--------------	--

Shaping a Better Energy Future	Engineering & Construction	SERVIZI INTEGRATI DI INGEGNERIA
Mandatario	Mandatario	Mandatario

VISTO: IL RESPONSABILE DEL PROCEDIMENTO	RESPONSABILE DELL'INTEGRAZIONE DELLE PRESTAZIONI SPECIALISTICHE	PROGETTISTA SPECIALISTA	IL COORDINATORE DELLA SICUREZZA IN FASE DI PROGETTAZIONE
Ing. Fabrizio CARDONE	Ing. Alessandro RODINO	Ing. Alessandro RODINO	Dot. Domenico TRIMBOLI

OPERE MAGGIORI
GALLERIE ARTIFICIALI
GALLERIA ARTIFICIALE SCATOLARE LE FORNACI 2
SOLETTONE DI COPERTURA - TRATTO S4 - ARMATURA TAV. 2/3

CODICE PROGETTO	NOME FILE	REVISIONE	SCALA:
PROGETTO	0000_P00GA03STRAR24_B		
DPGE0265 E 20	CODICE ELAB. P00GA03STRAR24	B	VARIE

C					
B	REVISIONE A SEGUITO ISTRUTTORIA ANAS	Ottobre 2021	G. Naretto	M. Barale	A. Rodino
A	EMISSIONE	Marzo 2021	G. Naretto	M. Barale	A. Rodino
REV.	DESCRIZIONE	DATA	REDATTO	VERIFICATO	APPROVATO