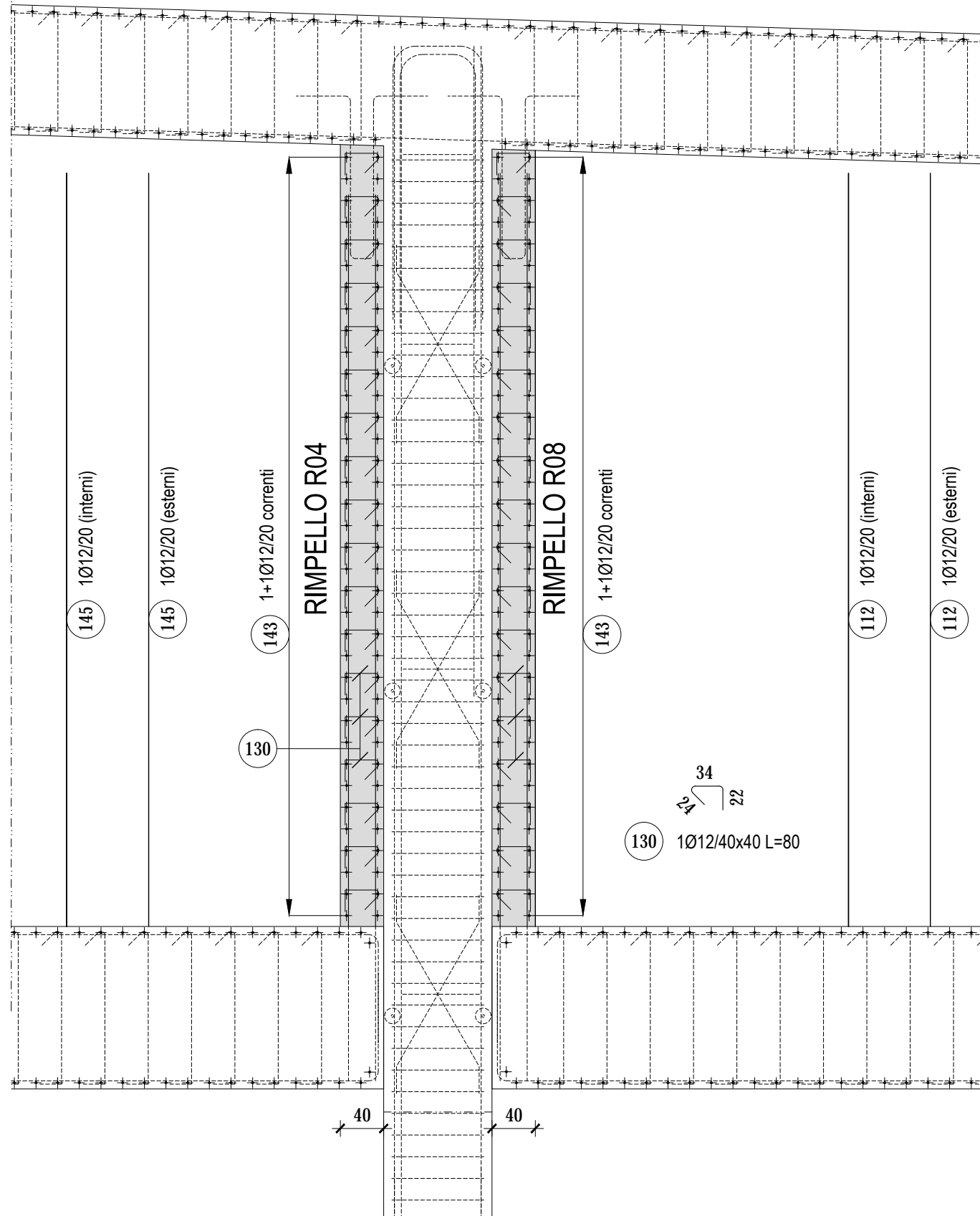
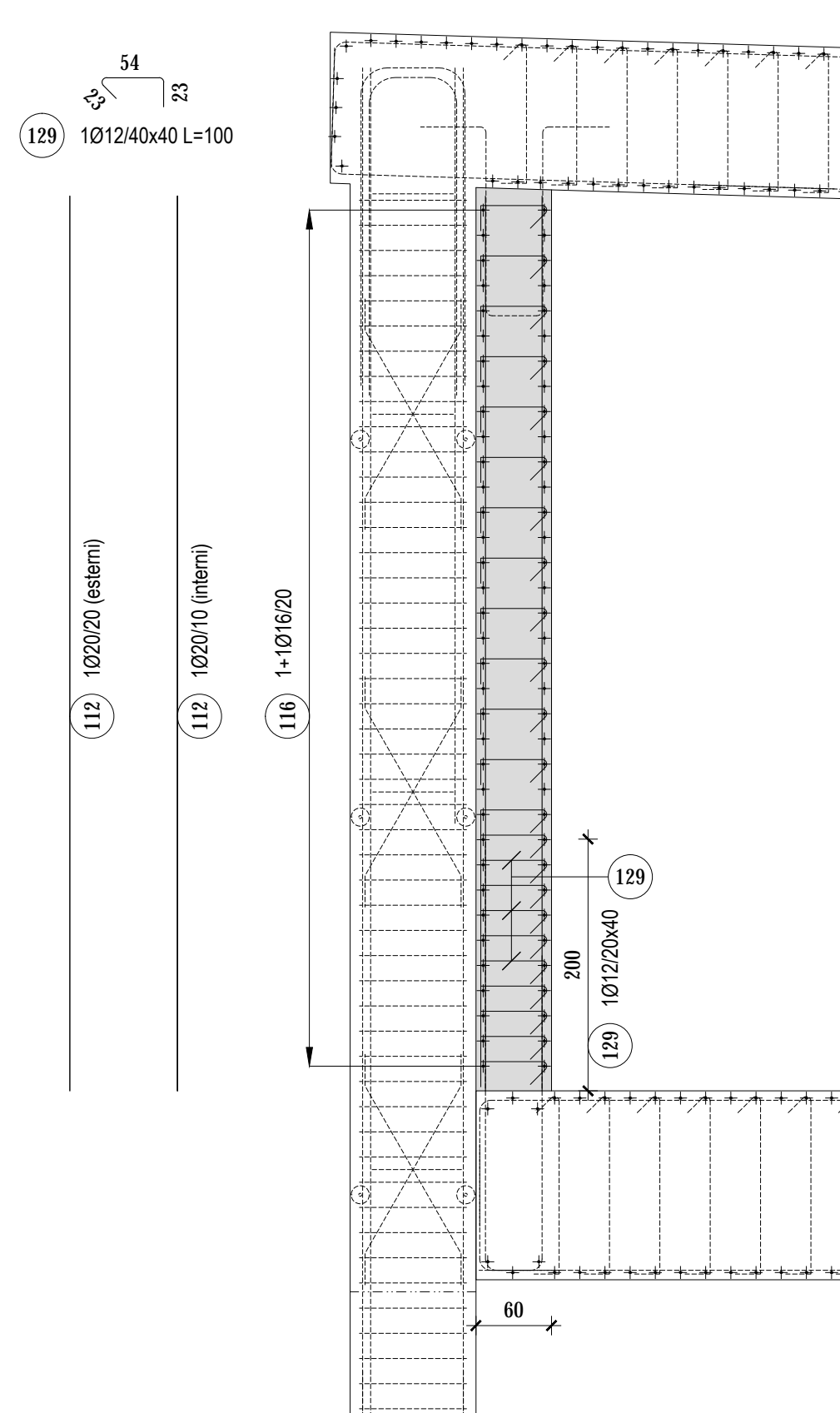


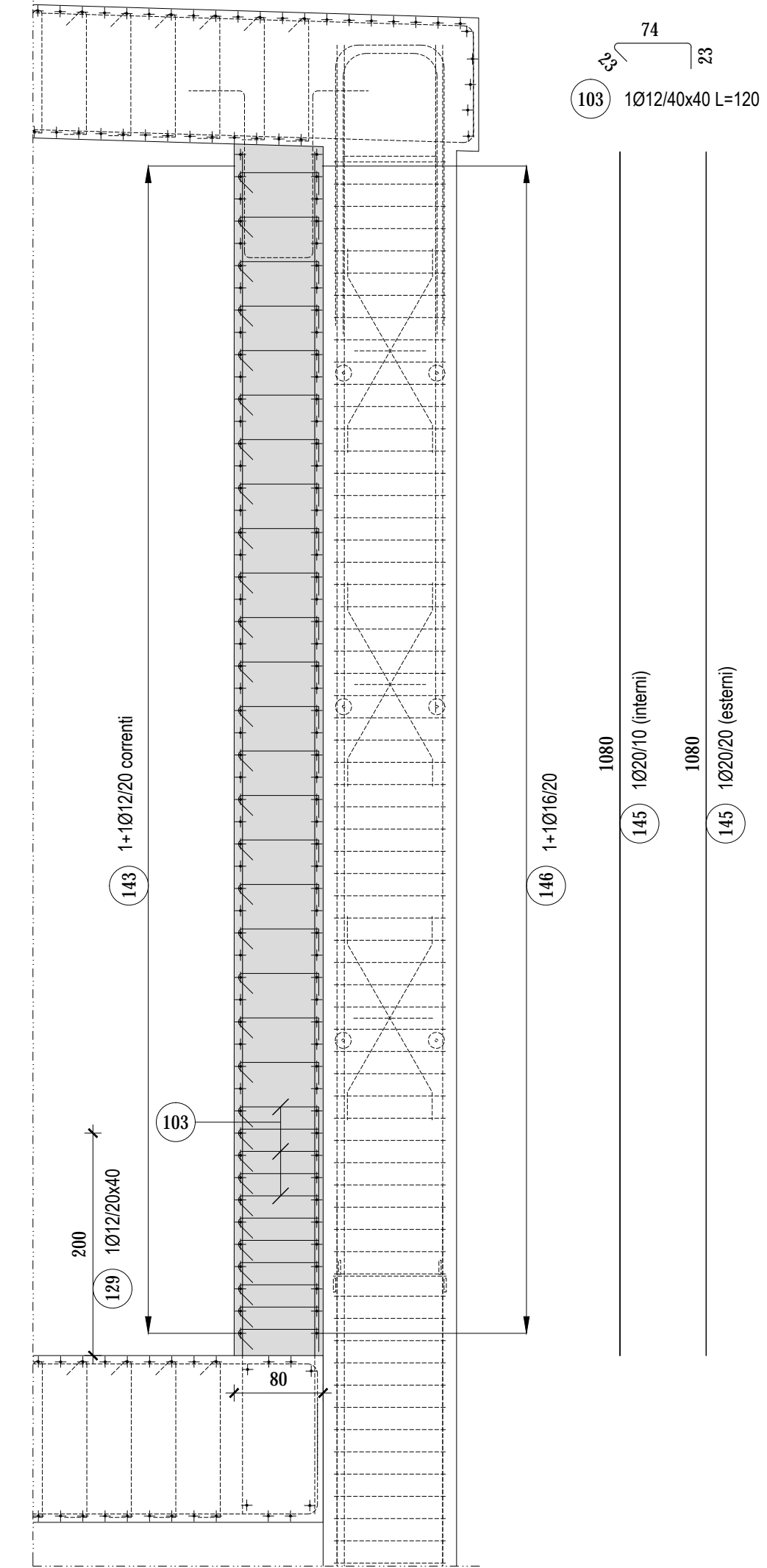
**SEZIONE A-A**  
ARMATURA TIPICA RIMPELLO s=40cm  
SCALA 1:50



**SEZIONE B-B**  
ARMATURA TIPICA RIMPELLO s=60cm  
SCALA 1:50



**SEZIONE C-C**  
ARMATURA TIPICA RIMPELLO s=80cm  
SCALA 1:50



Posiz.	Ø	Lung.	N° Fc	P. S.	RIMPELLI		
					N° Elm.	Ø 12	Ø 16
100	20	7.00	582	1			4,074.000
101	20	6.70	1623	1			10,874.100
102	16	12.00	1374	1		16,488.000	
103	12	1.20	1215	1	1,458.000		
104	16	12.00	70	1		840.000	
105	16	2.40	35	1		84.000	
106	16	8.00	70	1		560.000	
107	16	12.00	86	1		1,032.000	
108	16	4.00	111	1		444.000	
109	16	9.00	56	1		504.000	
110	16	12.00	56	1		672.000	
111	20	8.70	938	1			8,160.600
112	20	9.60	329	1			3,158.400
113	16	12.00	74	1		888.000	
114	16	5.00	74	1		370.000	
115	16	5.00	183	1		915.000	
116	16	12.00	990	1		11,880.000	
117	16	10.00	114	1		1,140.000	
118	16	2.70	98	1		284.600	
119	16	7.00	792	1		5,544.000	
123	16	8.00	39	1		312.000	
124	16	9.00	39	1		351.000	
125	16	2.50	90	1		225.000	
128	16	7.00	92	1		644.000	
129	12	1.00	24039	1	24,039.000		
130	12	0.80	8690	1	6,952.000		
131	20	7.50	149	1			1,117.500
132	12	11.30	417	1	4,712.100		
133	20	8.30	858	1			7,121.400
134	20	10.80	212	1			2,289.600
135	20	9.30	273	1			2,538.900
136	20	9.00	314	1			2,826.000
137	20	10.00	253	1			2,530.000
138	16	1.40	9	1		12.600	
139	12	7.10	960	1	6,816.000		
140	12	8.30	138	1	1,145.400		
141	12	8.70	110	1	957.000		
142	16	2.70	77	1		207.900	
143	12	12.00	636	1	7,632.000		
144	12	4.00	25	1	100.000		
145	12	11.00	89	1	979.000		
146	12	2.50	89	1	222.500		
147	12	2.30	928	1	2,134.400		
148	12	4.10	608	1	2,492.800		
149	12	7.25	176	1	1,276.000		
150	12	1.40	32	1	44.800		
151	12	7.00	144	1	1,008.000		
<b>Totale Lunghezze = m</b>					<b>43,378.10</b>	<b>44,690.50</b>	
<b>Peso unitario = kg/m</b>					<b>0,888</b>	<b>1,578</b>	<b>2,466</b>
<b>Peso per ogni Ø = kg</b>					<b>55,026.472</b>	<b>68,450.642</b>	<b>110,206.773</b>
<b>Peso totale = kg</b>					<b>233,685.89</b>		

**CARATTERISTICHE DEI MATERIALI**

CALCESTRUZZO PER SOLETTONE DI COPERTURA, PLATEA DI FONDAZIONE E RIMPELLI

- Classe di resistenza (f<sub>ck</sub>,c<sub>ti</sub>/R<sub>ck</sub>): C 28/35
- Classe di esposizione: XC2
- Classe di consistenza: S4 (SLUMP IN mm 160±210)
- Cemento: 32,5R secondo UNI EN 197-1
- Rapporto acqua cemento: 0.60
- Contenuto minimo di cemento: 300 kg/mc
- Diametro max inerti: 20 mm
- Copertura minima: 30 mm

Conforme alla norma UNI EN 206-1 e alle istruzioni UNI 11104

ALTRI CALCESTRUZZI

- Cis magro: C 12/15

Conforme alla norma UNI EN 206-1 e alle istruzioni UNI 11104

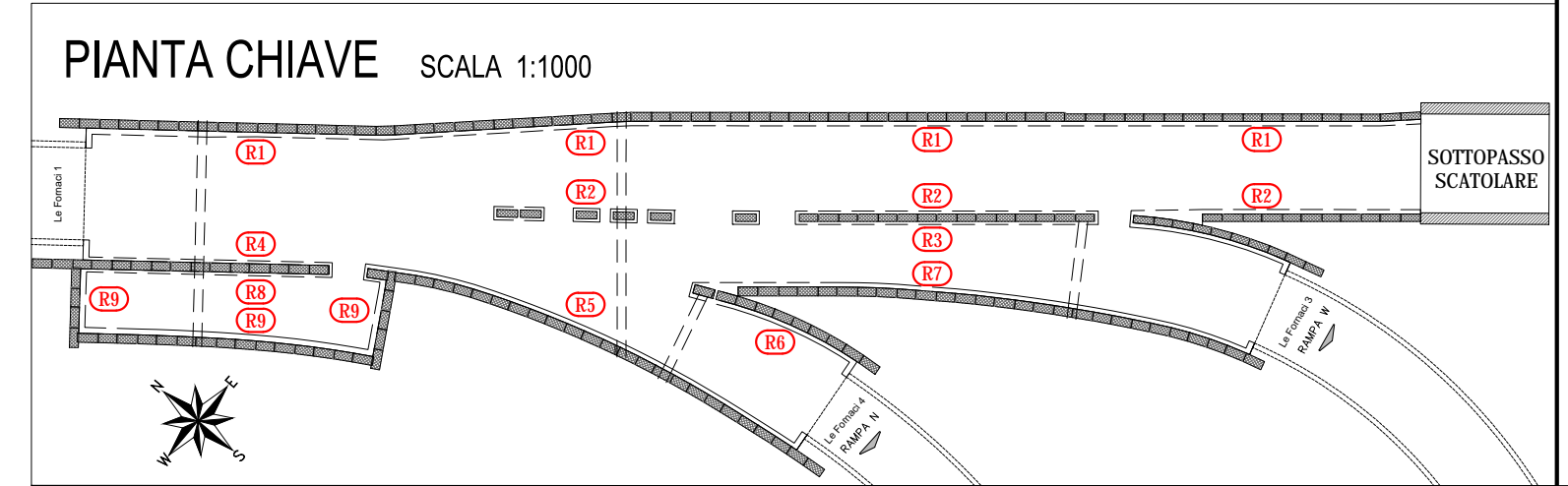
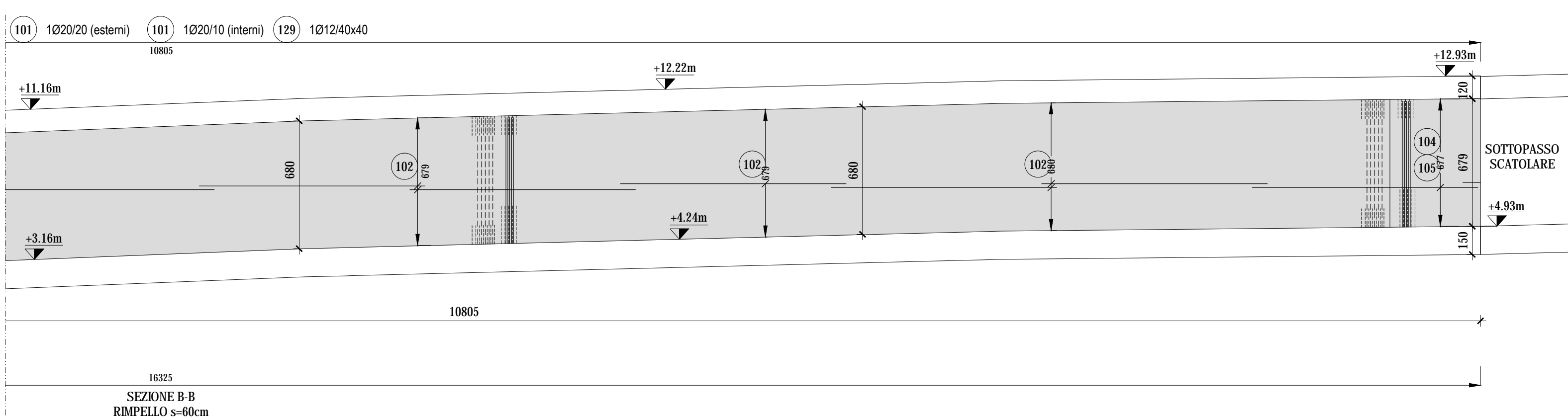
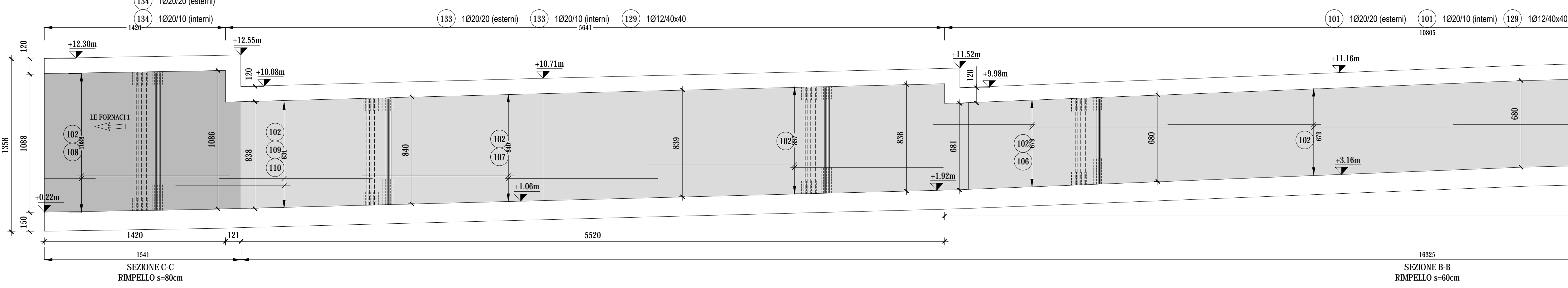
ACCIAIO PER C.A.

- Tipo: B 450 C
- Resistenza caratteristica a snervamento: f<sub>yk</sub> >= 450 MPa
- Resistenza caratteristica a rottura: f<sub>tk</sub> >= 540 MPa

**NOTE GENERALI**

- TUTTE LE MISURE SONO ESPRESSE IN cm TRANNE DOVE ESPRESSAMENTE INDICATO.
- TUTTE LE MISURE DEVONO ESSERE VERIFICATE DAL COSTRUTTORE PRIMA DELL'ESECUZIONE DELLE OPERE.
- PER I SISTEMI E DETTAGLI DI IMPERMEABILIZZAZIONE SI RIMANDA AGLI ELABORATI SPECIFICI E ALLE PRESCRIZIONI DEL FORNITORE.
- DIMENSIONE E UBICAZIONE DELLE FORMOMETRIE DEVONO ESSERE DEFINITE SECONDO IL PROGETTO IMPIANTISTICO.

**VISTA RIMPELLO R1**  
ARMATURA  
SCALA 1:200



**ANAS S.p.A.**  
Direzione Progettazione e Realizzazione Lavori

**VARIANTE ALLA S.S.1 AURELIA (AURELIA BIS)**  
**VIABILITA' DI ACCESSO ALL' HUB PORTUALE DI LA SPEZIA**  
**INTERCONNESSIONE TRA I CASELLI DELLA A-12 E IL PORTO DI LA SPEZIA**  
**3° LOTTO TRA FELETTINO E IL RACCORDO AUTOSTRADALE**

**PROGETTO ESECUTIVO DI STRALCIO E COMPLETAMENTO C - 3° TRATTO**

**PROGETTO ESECUTIVO** **GE265**

**CESI** Sharing a Better Energy Future  
**TECHINT** Engineering & Construction  
**ICEAS** ENGINEERING

VISTO: IL RESPONSABILE DEL PROCEDIMENTO	RESPONSABILE DELL'INTEGRAZIONE DELLE PRESTAZIONI SPECIALISTICHE	PROGETTISTA SPECIALISTA	IL COORDINATORE DELLA SICUREZZA IN FASE DI PROGETTAZIONE
Ing. Fabrizio CARDONE	Ing. Alessandro RODINO	Ing. Alessandro RODINO	Dot. Domenico TRIMBOLI

**OPERE MAGGIORI**  
**GALLERIE ARTIFICIALI**  
**GALLERIA ARTIFICIALE SCATOLARE LE FORNACI 2**  
**RIMPELLI - ARMATURA 2/3**

CODICE PROGETTO	NOME FILE	REVISIONE	SCALA:
DPGE0265 E 20	000_P00GA03STRAR30_B	B	VARIE

C					
B	REVISIONE A SEGUITO ISTRUTTORIA ANAS	Ottobre 2021	G. Naretto	M. Barale	A. Rodino
A	EMISSIONE	Marzo 2021	G. Naretto	M. Barale	A. Rodino
REV.	DESCRIZIONE	DATA	REDATTO	VERIFICATO	APPROVATO