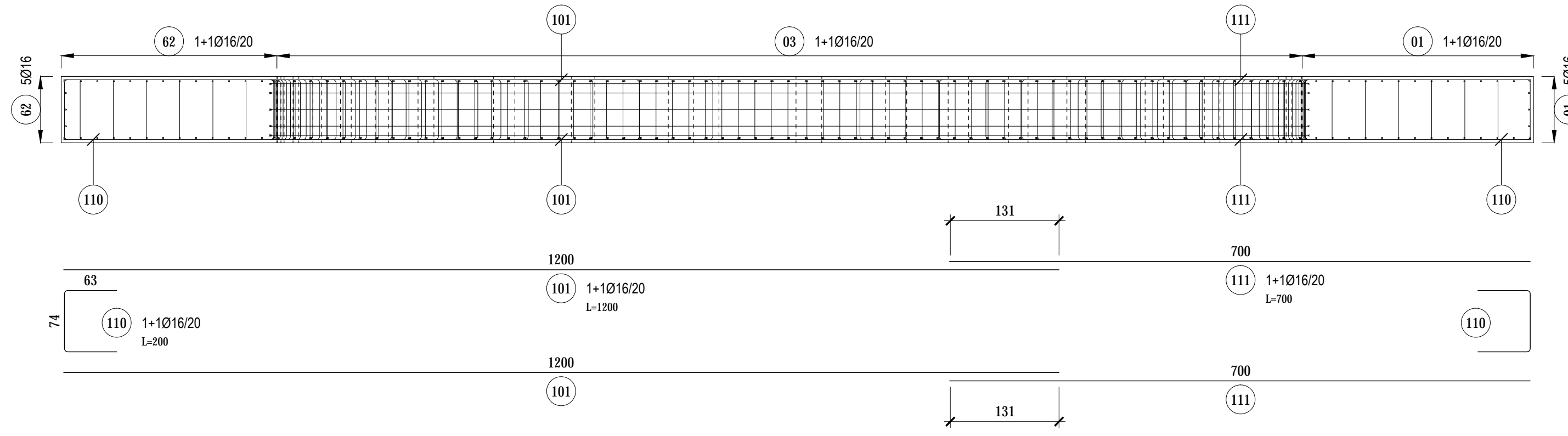
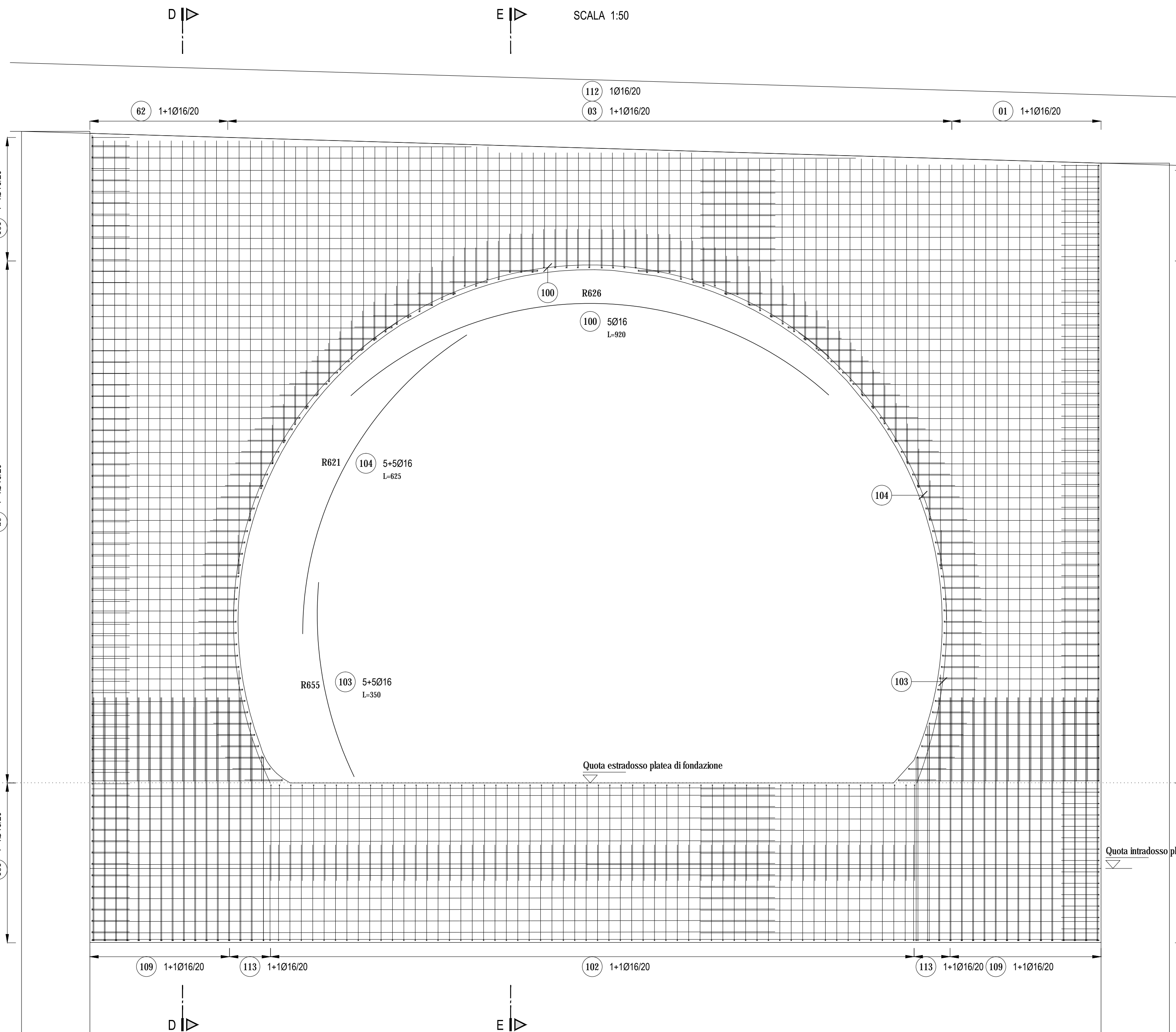


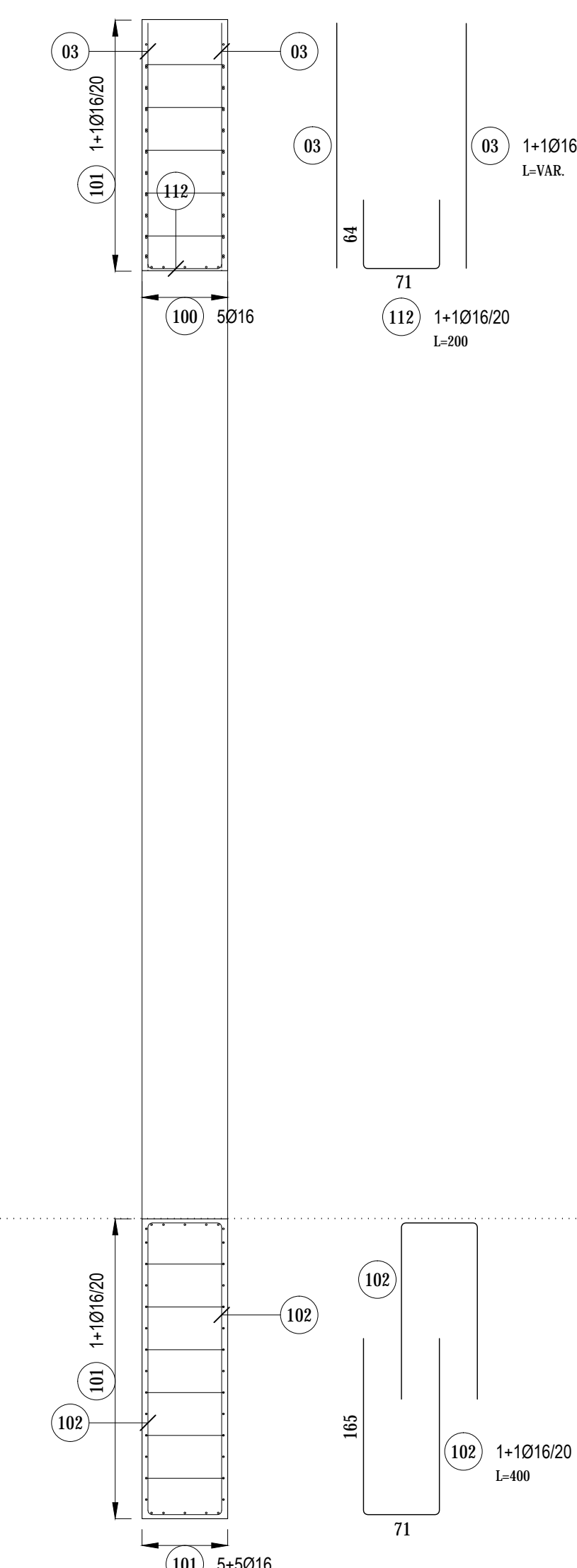
SEZIONE C-C
ARMATURA
SCALA 1:50



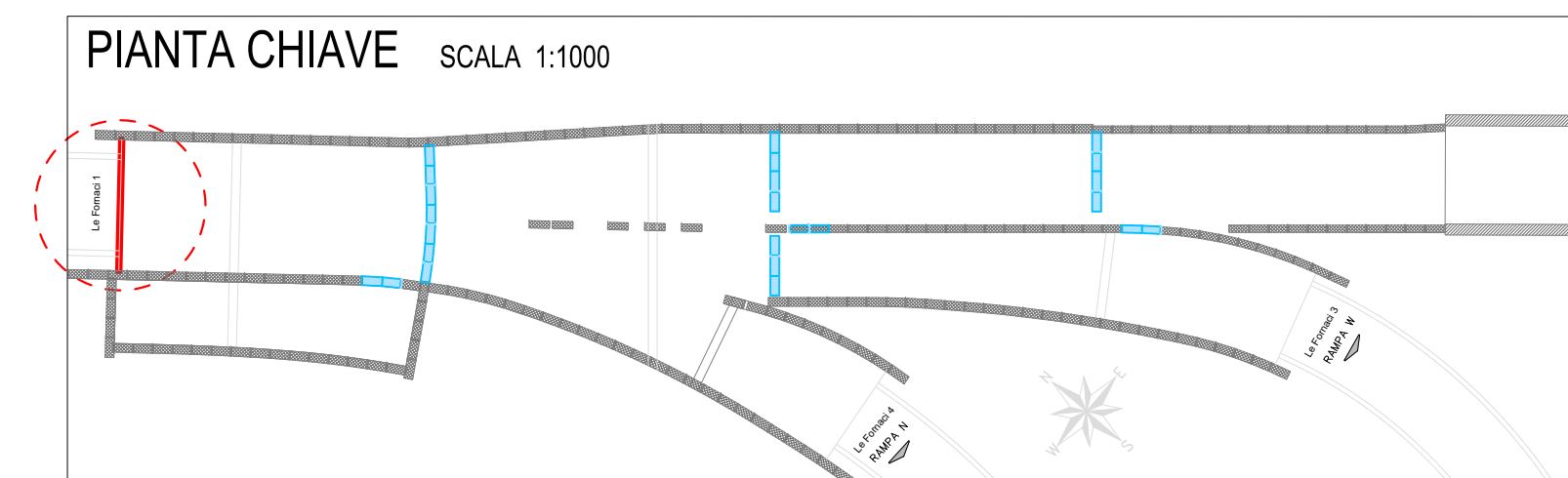
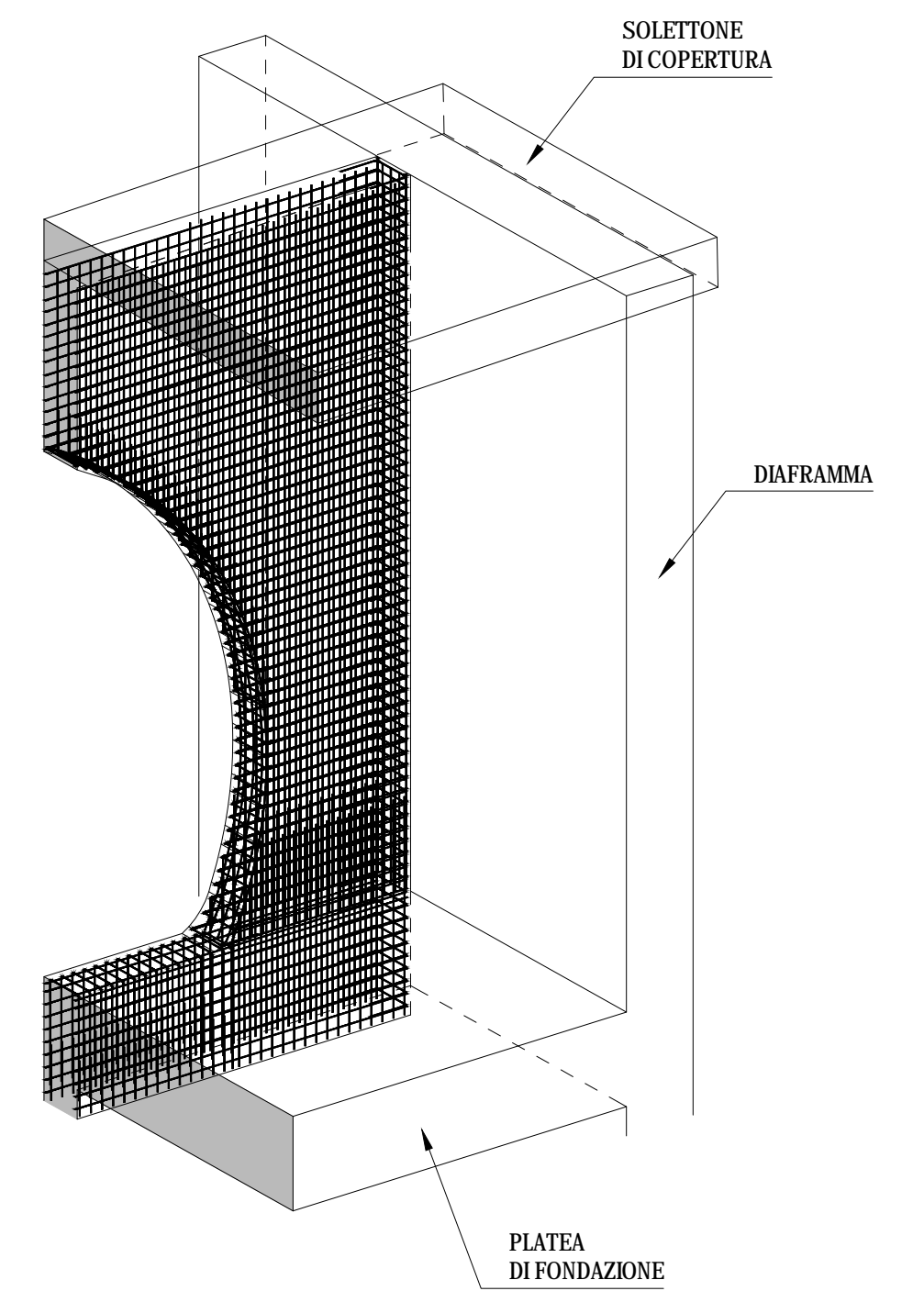
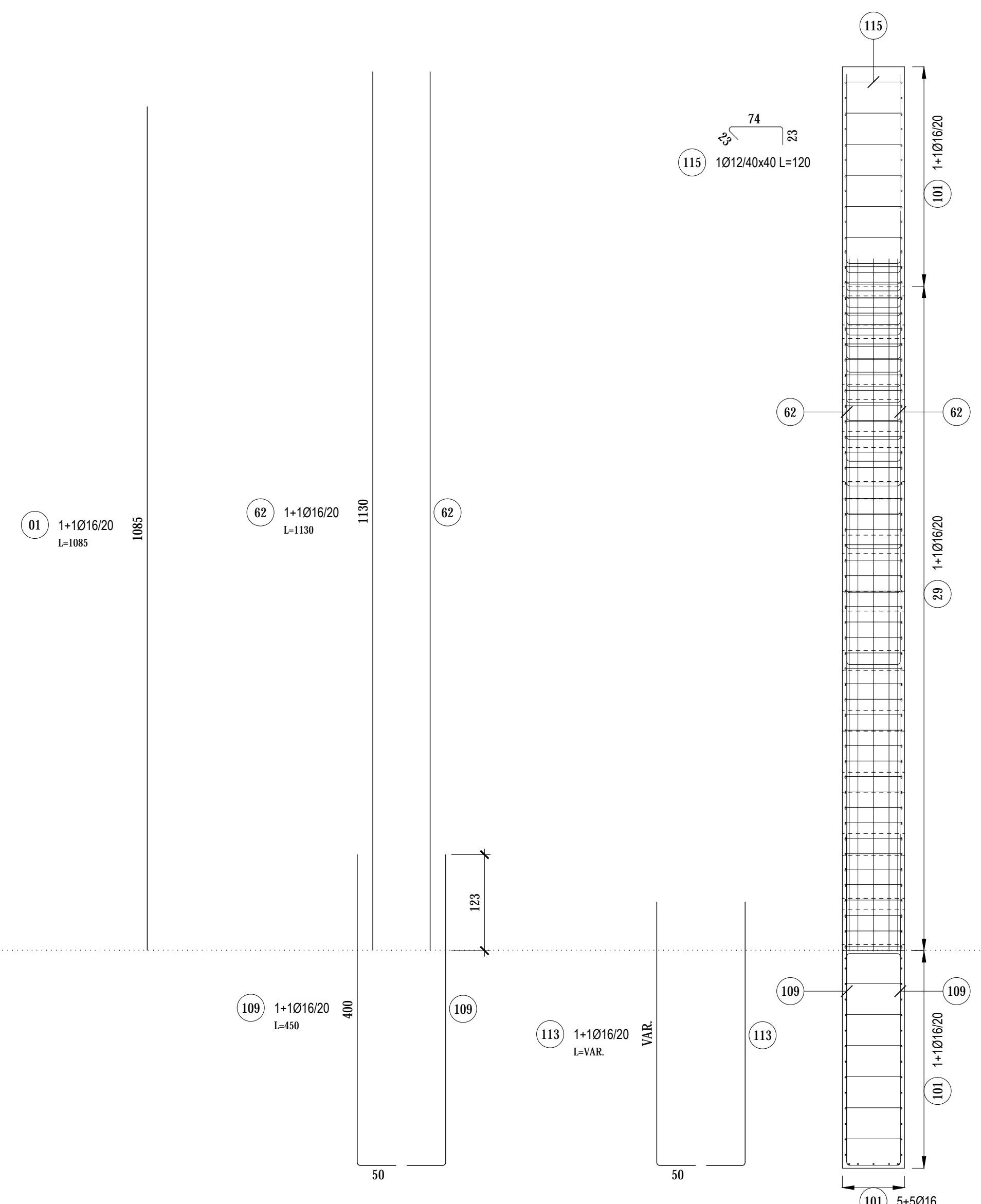
PROSPETTO
ARMATURA
SCALA 1:50



SEZIONE E-E
ARMATURA
SCALA 1:50



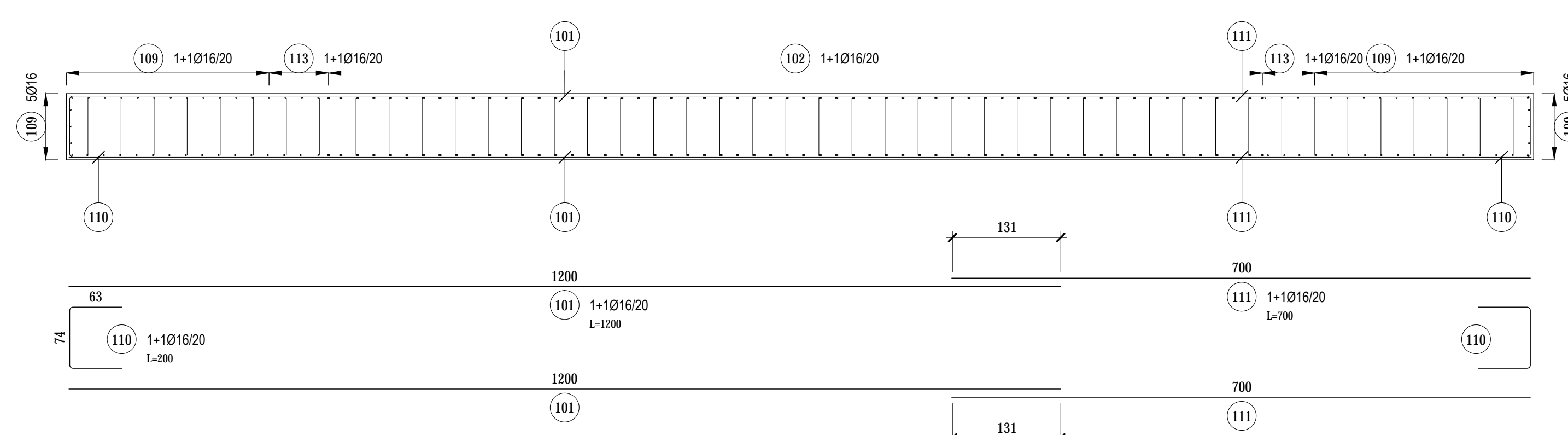
SEZIONE D-D
ARMATURA
SCALA 1:50



SEZIONE B-B
ARMATURA
SCALA 1:50



SEZIONE A-A
ARMATURA
SCALA 1:50



CARATTERISTICHE DEI MATERIALI

CALCESTRUZZO PER SOLETTONE DI COPERTURA,
PIATEA DI FONDAZIONE E RAMPELLI

- Classe di resistenza (f_{ck}/f_{td}/R_{sk}): C 28/35
- Classe di esposizione: XC2
- Classe di consistenza: S4 (SLUMP IN mm 160-210)
- Cemento: 32.5R secondo UNI EN 197-1
- Rapporto acqua cemento: 0.60
- Contenuto minimo di cemento: 280 kg/m³
- Diametro max. inerti: 20 mm
- Copertura minima: 33 mm
- Conforme alla norma UNI EN 206-1 e alle Istruzioni UNI 11104

ALTRI CALCESTRUZZI

- Cls. magro: C 12/15
- Conforme alla norma UNI EN 206-1 e alle Istruzioni UNI 11104

ACCIAIO PER C.A.

- Tipo: B 450 C
- Resistenza caratteristica a snervamento: f_{yk} >= 450 MPa
- Resistenza caratteristica a rottura: f_{tk} >= 540 MPa

NOTE GENERALI

- TUTTE LE MISURE SONO ESPRESSE IN CM TRAMIE DOVE ESPRESSAMENTE INDICATO.
- TUTTE LE MISURE DEVONO ESSERE VERIFICATE DAL COSTRUTTORE PRIMA DELL'ESECUZIONE DELLE OPERE.
- PER I SISTEMI E I DETTAGLI DI SUPERFABBRICAZIONE SI RIMANDA AGLI ELABORATI SPECIFICI E ALLE PRESCRIZIONI DEL FORNITORE.
- DIMENSIONI E UBICAZIONE DELLE FORNITRICE DEVONO ESSERE VERIFICATE SECONDO IL PROGETTO ARCHITETTONICO ED IMPIANTISTICO.

GA 03 Galleria artificiale Fornaci II							ATTACCO ALLA GALLERIA NATURALE LE FORNACI I		
Posiz.	Ø	Lung.	N° F.	N° F.	P. Ø	P. Ø	Ø 12	Ø 16	
01	16	10.85	31	1				336.350	
03	16	4.80	138	1				604.800	
29	10	5.35	104	1				884.400	
82	16	11.30	29	1				327.700	
100	16	9.20	5	1				48.000	
101	16	12.00	60	1				720.000	
102	16	4.00	118	1				464.000	
103	16	3.50	10	1				35.000	
104	16	8.25	10	1				82.500	
100	16	4.50	64	1				288.000	
110	16	2.00	238	1				476.000	
111	16	7.00	58	1				392.000	
112	16	2.00	63	1				126.000	
113	16	4.00	8	1				32.000	
115	12	1.20	824						
Totale Lunghezze = m							1.108.800	4.894.750	
Peso unitario = kg/m							0.888	1.578	
Peso per ogni Ø = kg							984.614	7.723.916	
Peso totale = kg								8.708.831	

ANAS S.p.A.
Direzione Progettazione e Realizzazione Lavori

VARIANTE ALLA S.S.1 AURELIA (AURELIA BIS)
VIABILITA' DI ACCESSO ALL' HUB PORTUALE DI LA SPEZIA
INTERCONNESSIONE TRA I CASELLI DELLA A-12 E IL PORTO DI LA SPEZIA
3° LOTTO TRA FELETTINO E IL RACCORDO AUTOSTRADALE

PROGETTO ESECUTIVO DI STRALCIO E COMPLETAMENTO C - 3° TRATTO

PROGETTO ESECUTIVO GE265

OPERE MAGGIORI
GALLERIE ARTIFICIALI
GALLERIA ARTIFICIALE SCATOLARE LE FORNACI 2
SETTO TRA LA GALLERIA ARTIFICIALE E L'ARTIFICIALE SUD DELLA GALLERIA FORNACI 1 - ARMATURA

PROGETTO	LUV. PROG. AL PROG.	NOME FILE	REVISIONE	SCALA
DPGE0265	E 2.0	0000_P00GA03STRAR32_B	B	VARIE

REV.	DESCRIZIONE	DATA	REDATTO	VERIFICATO	APPROVATO
C					
B	REVISIONE A SEGUITO ISTRUTTORIA ANAS	Ottobre 2021	G. Naretto	M. Barale	A. Rodino
A	EMISSIONE	Marzo 2021	G. Naretto	M. Barale	A. Rodino