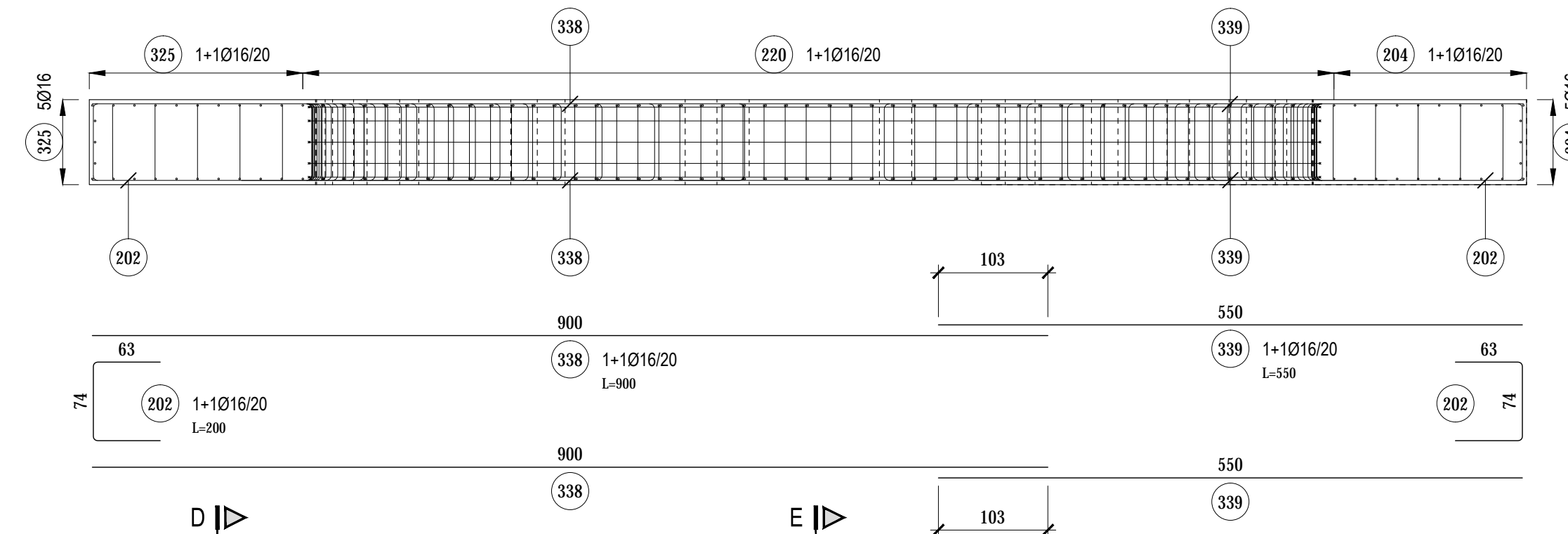
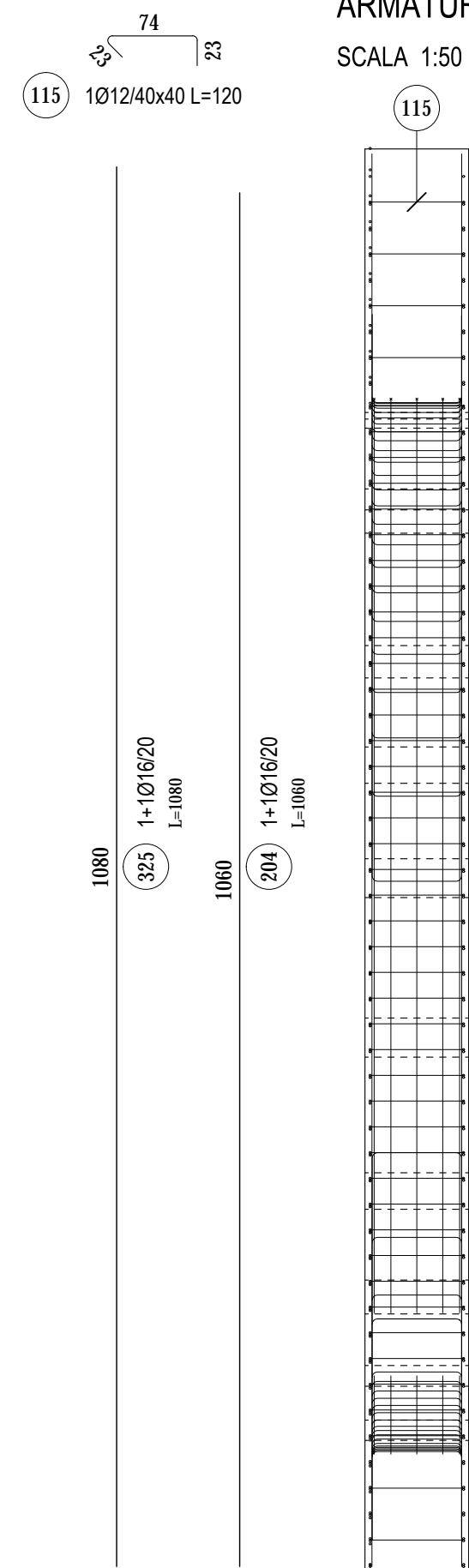


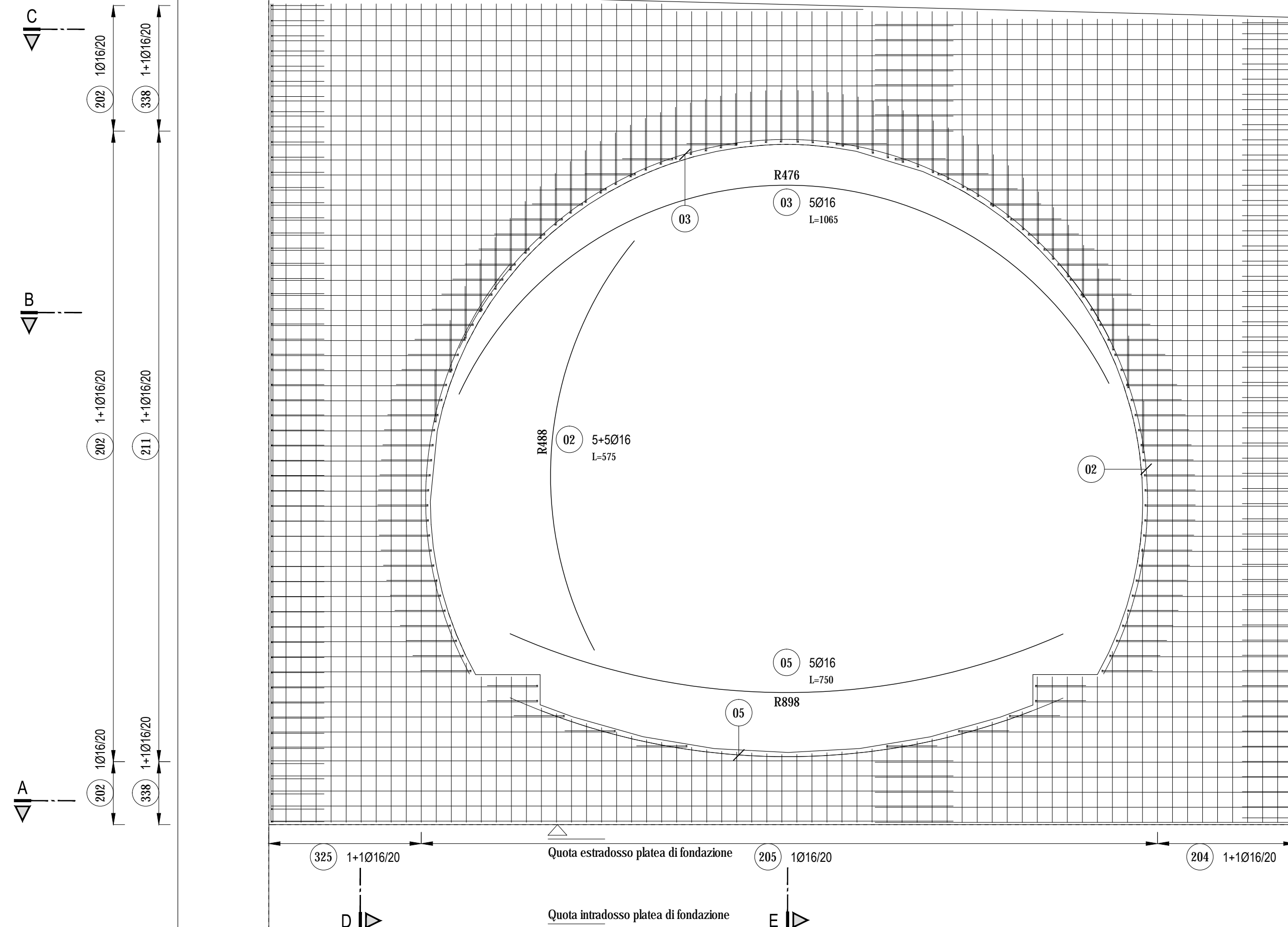
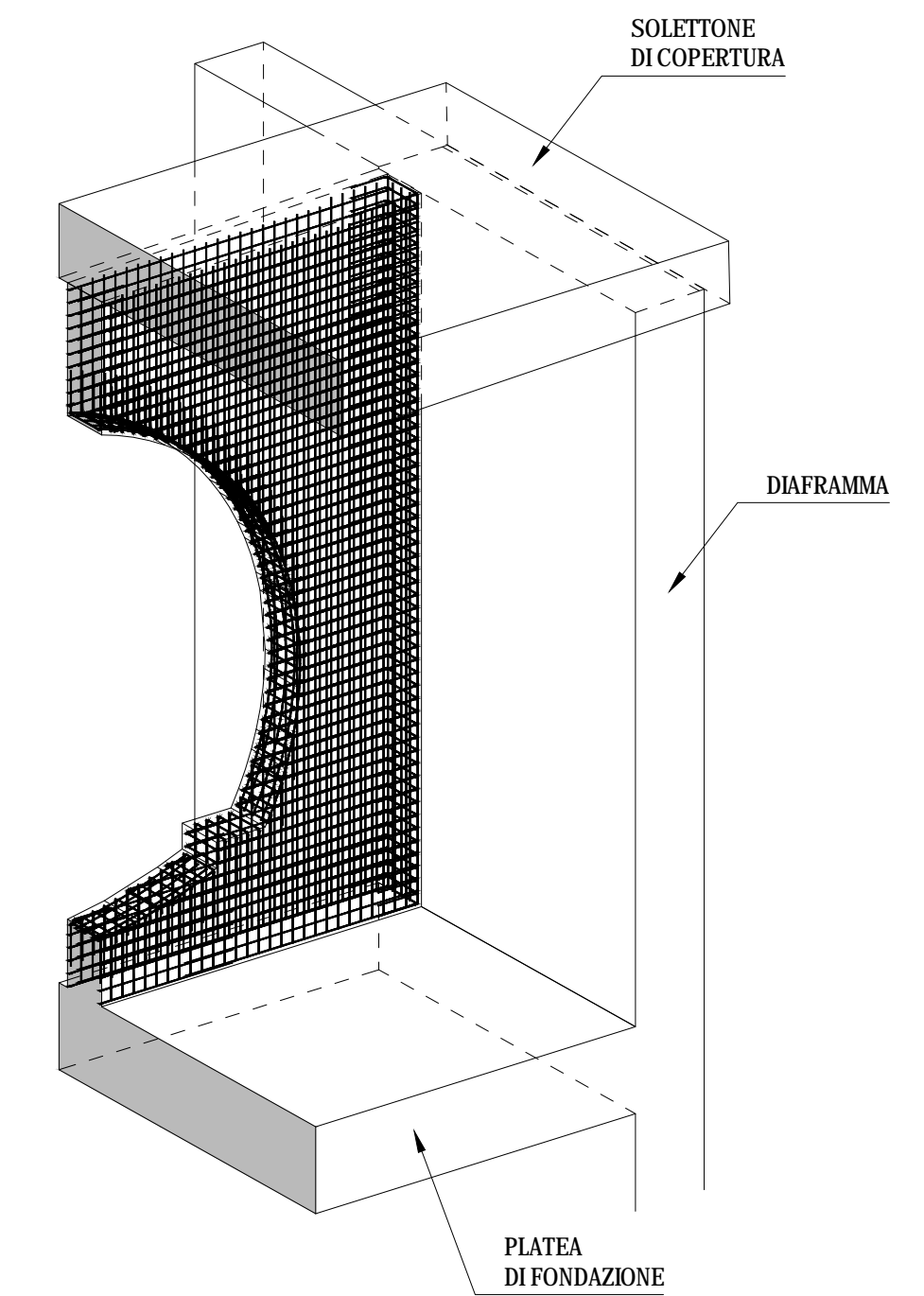
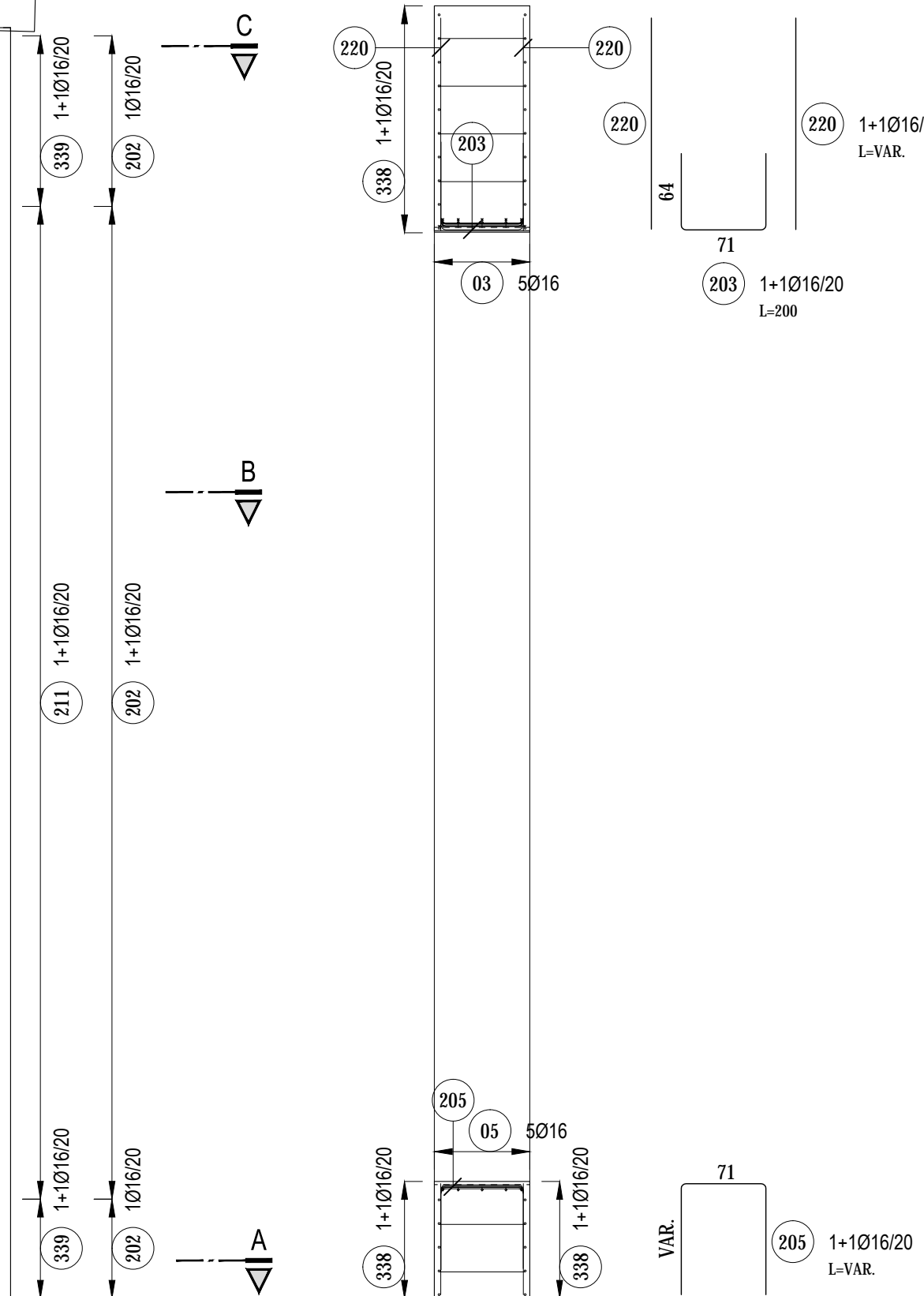
**SEZIONE C-C
ARMATURA**
SCALA 1:50



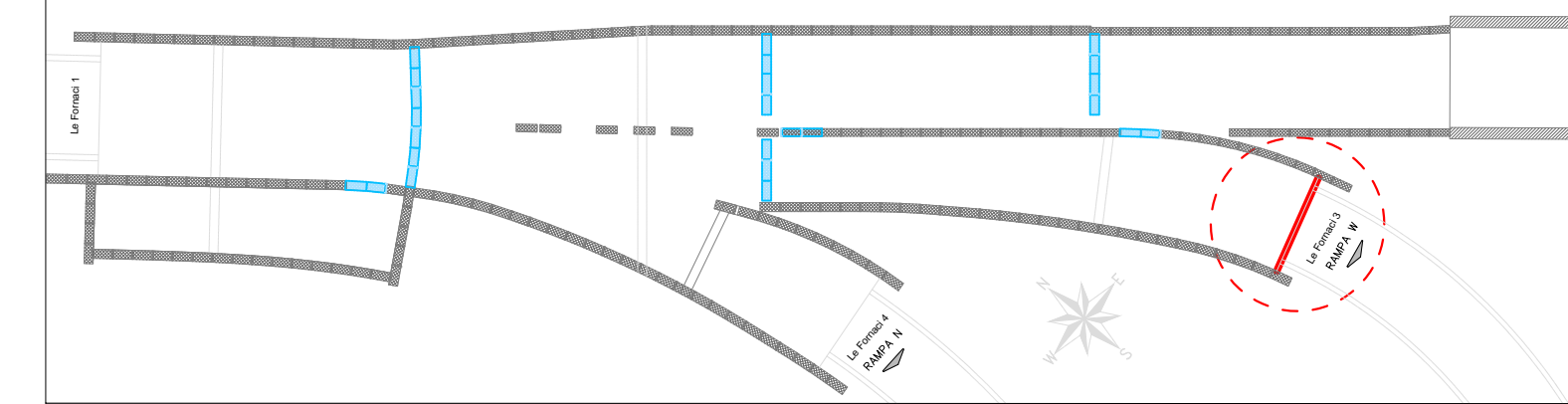
**SEZIONE D-D
ARMATURA**
SCALA 1:50



**SEZIONE E-E
ARMATURA**
SCALA 1:50



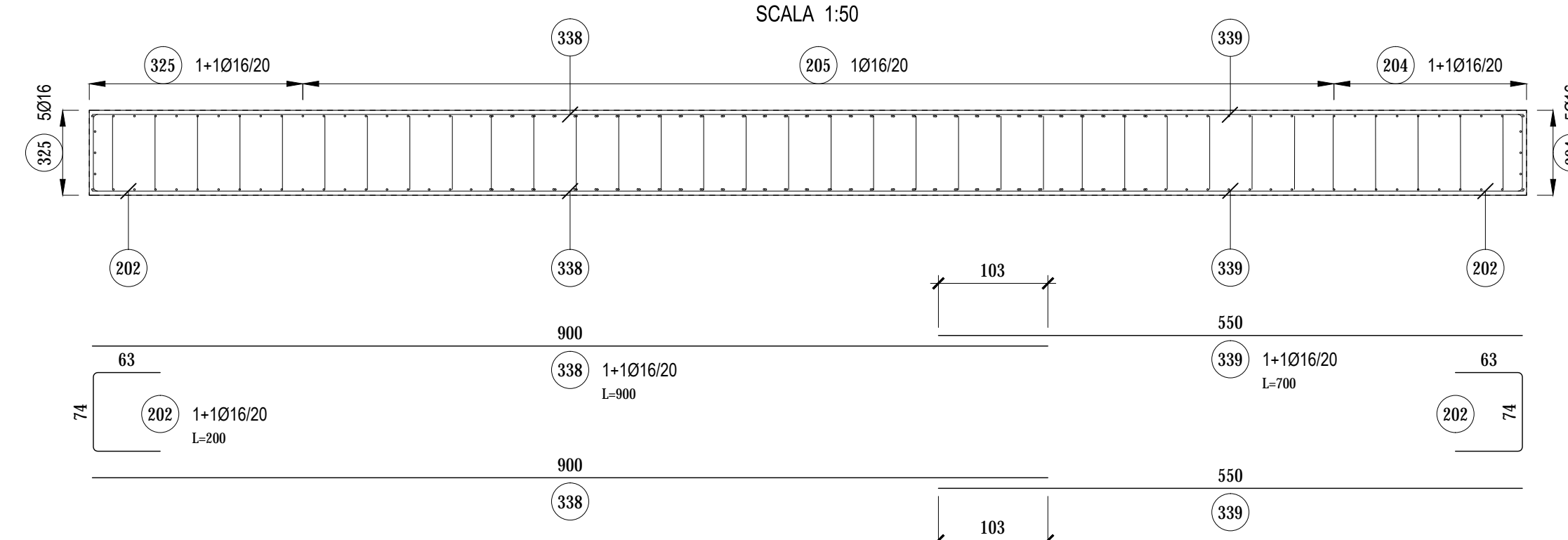
PIANTA CHIAVE SCALA 1:1000



**SEZIONE B-B
ARMATURA**
SCALA 1:50



**SEZIONE A-A
ARMATURA**
SCALA 1:50



CARATTERISTICHE DEI MATERIALI

CALCESTRUZZO PER SOLETTONE DI COPERTURA, PIATEA DI FONDAZIONE E RIMPELLI
 - Classe di resistenza (f_{ck}, c_i/f_{ck}): C 28/35
 - Classe di esposizione: XC2
 - Classe di consistenza: S4 (SLUMP IN mm 160±210)
 - Cemento: 32,5R secondo UNI EN 197-1
 - Rapporto acqua cemento: 0,60
 - Contenuto minimo di cemento: 280 kg/mc
 - Diametro max inerti: 20 mm
 - Copriferro minimo: 30 mm
 Conforme alla norma UNI EN 206-1 e alle Istruzioni UNI 11104

ALTRI CALCESTRUZZI
 - Cls magro: C 12/15
 Conforme alla norma UNI EN 206-1 e alle Istruzioni UNI 11104

ACCIAIO PER C.A.
 - Tipo: B 450 C
 - Resistenza caratteristica a snervamento: f_{yk} ≥ 450 MPa
 - Resistenza caratteristica a rottura: f_{tk} ≥ 540 MPa

NOTE GENERALI

- TUTTE LE MISURE SONO ESPRESSE IN cm TRANNE DOVE ESPRESSAMENTE INDICATO.
- TUTTE LE MISURE DEVONO ESSERE VERIFICATE DAL COSTRUTTORE PRIMA DELL'ESECUZIONE DELLE OPERE.
- PER I SISTEMI E DETTAGLI DI IMPERMEABILIZZAZIONE SI RIMANDA AGLI ELABORATI SPECIFICI E ALLE PRESCRIZIONI DEL FORNITORE.
- DIMENSIONE E UBICAZIONE DELLE FOROMETRIE DEVONO ESSERE VERIFICATE SECONDO IL PROGETTO ARCHITETTONICO ED IMPIANTISTICO.

GA 03 Galleria artificiale Fornaci II						ATTACCO ALLA GALLERIA NATURALE LE FORNACI 3	
Posiz.	Ø	Lung.	N° Fe	P. S.	N° Elem.	Ø 12	Ø 16
02	16	5,75	10	1			57.500
03	16	10,65	5	1			53.250
05	16	7,50	5	1			37.500
202	16	2,00	191	1			382.000
203	16	2,00	48	1			96.000
204	16	10,60	23	1			243.800
211	16	3,50	48	1			168.000
205	16	4,05	164	1			664.200
220	16	3,65	96	1			350.400
325	16	10,80	25	1			270.000
338	16	9,00	31	1			279.000
339	16	5,50	29	1			159.500
115	12	1,20	456	1	547.200		
Totale Lunghezze = m						547,20	2 761,15
Peso unitario = kg/m						0,888	1,578
Peso per ogni Ø = kg						485,914	4 357,095
Peso totale = kg							4 843,01

ANAS S.p.A.
 Direzione Progettazione e Realizzazione Lavori

**VARIANTE ALLA S.S.1 AURELIA (AURELIA BIS)
 VIABILITA' DI ACCESSO ALL' HUB PORTUALE DI LA SPEZIA
 INTERCONNESSIONE TRA I CASELLI DELLA A-12 E IL PORTO DI LA SPEZIA
 3° LOTTO TRA FELETTINO E IL RACCORDO AUTOSTRADALE**

PROGETTO ESECUTIVO DI STRALCIO E COMPLETAMENTO C - 3° TRATTO

PROGETTO ESECUTIVO **GE265**

CESI **TECHINT** **ICEAS**

VISTO: IL RESPONSABILE DEL PROCEDIMENTO: Ing. Fabrizio CARDONE
 RESPONSABILE DELL'INTEGRAZIONE DELLE PRESTAZIONI SPECIALISTICHE: Ing. Alessandro RODINO
 PROGETTISTA SPECIALISTA: Ing. Alessandro RODINO
 IL COORDINATORE DELLA SICUREZZA IN FASE DI PROGETTAZIONE: Dott. Domenico TRIMBOLI

OPERE MAGGIORI
GALLERIE ARTIFICIALI
GALLERIA SCATOLARE LE FORNACI 2
ATTACCO ALLA GALLERIA NATURALE LE FORNACI 3 - ARMATURA

CODICE PROGETTO: DPGE0265 E 20
 NOME FILE: 0000_P00GA03STRAR33_B
 REVISIONE: B
 SCALA: VARIE

REV.	DESCRIZIONE	DATA	REDATTO	VERIFICATO	APPROVATO
C					
B	REVISIONE A SEGUITO ISTRUTTORIA ANAS	Ottobre 2021	G. Naretto	M. Barale	A. Rodino
A	EMISSIONE	Marzo 2021	G. Naretto	M. Barale	A. Rodino