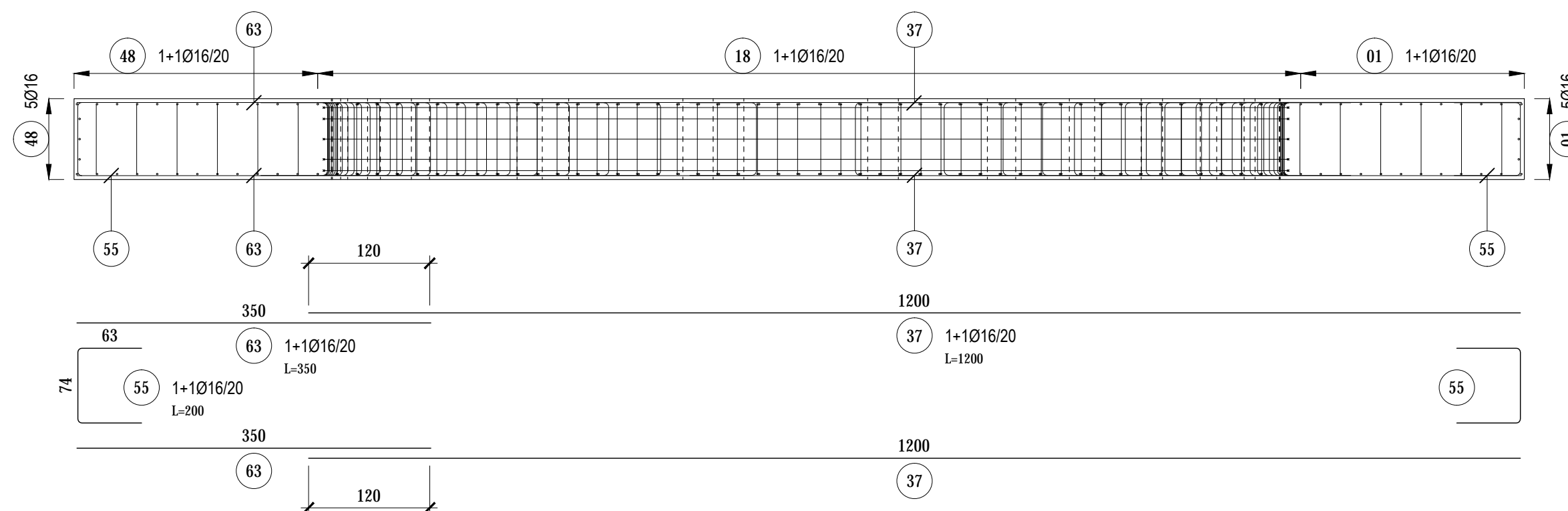


SEZIONE B-B

ARMATURA

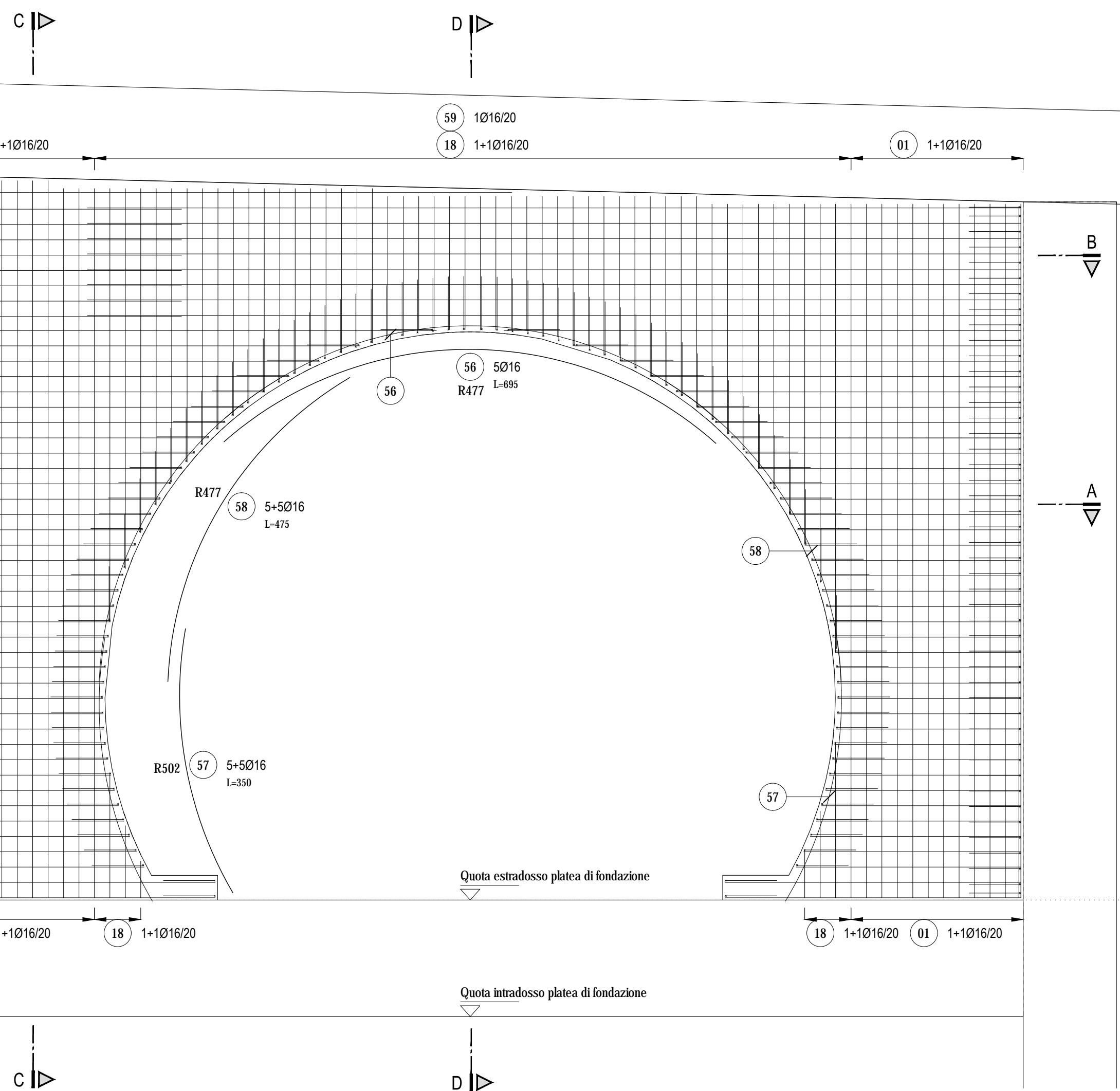
SCALA 1:50



PROSPETTO

ARMATURA

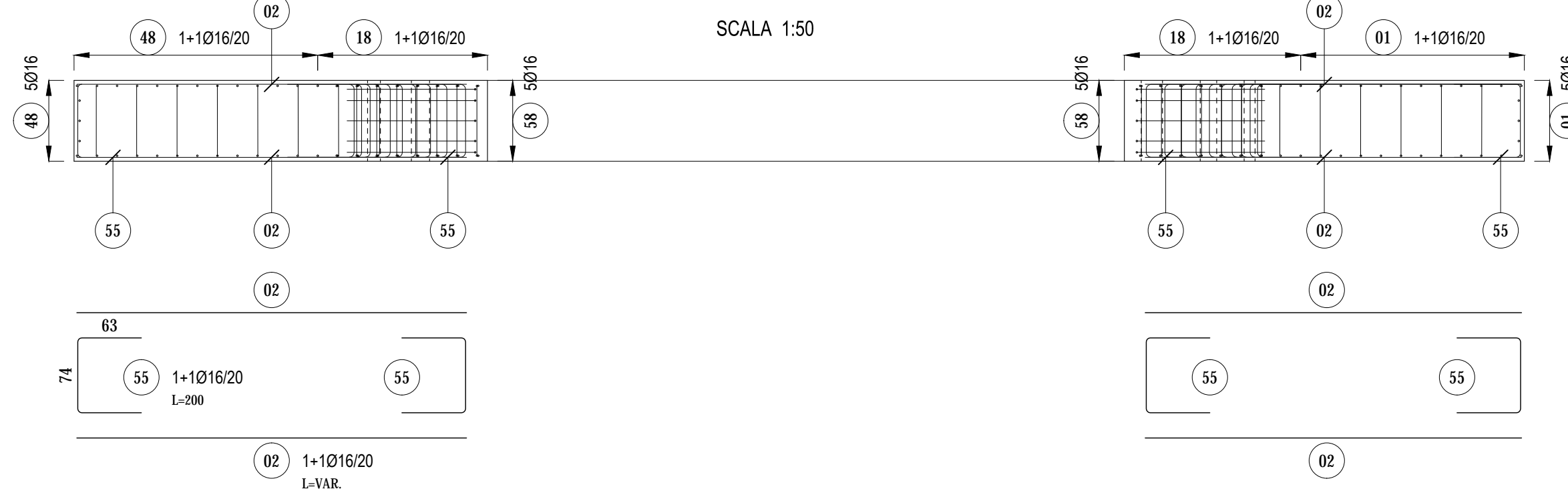
SCALA 1:50



SEZIONE A-A

ARMATURA

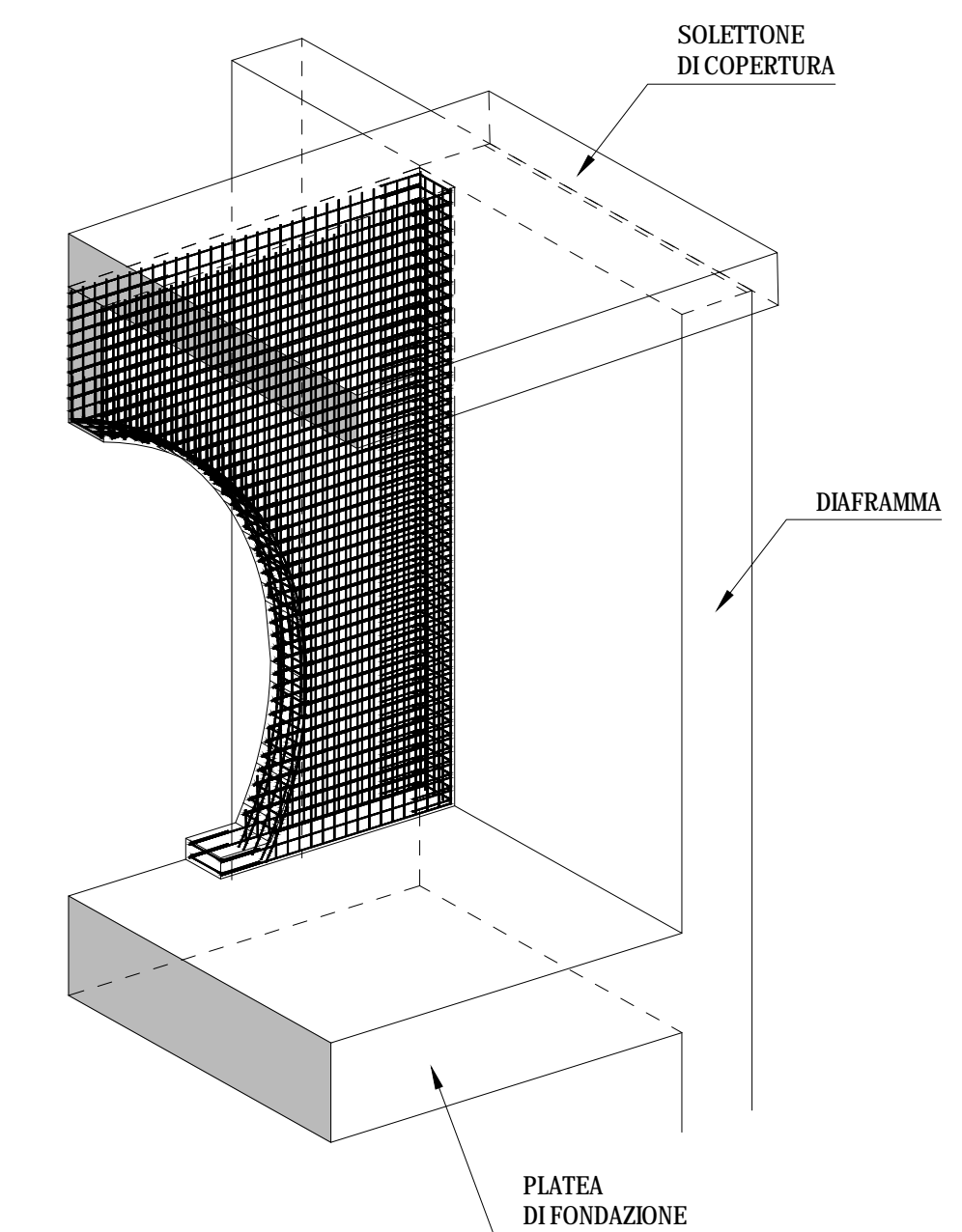
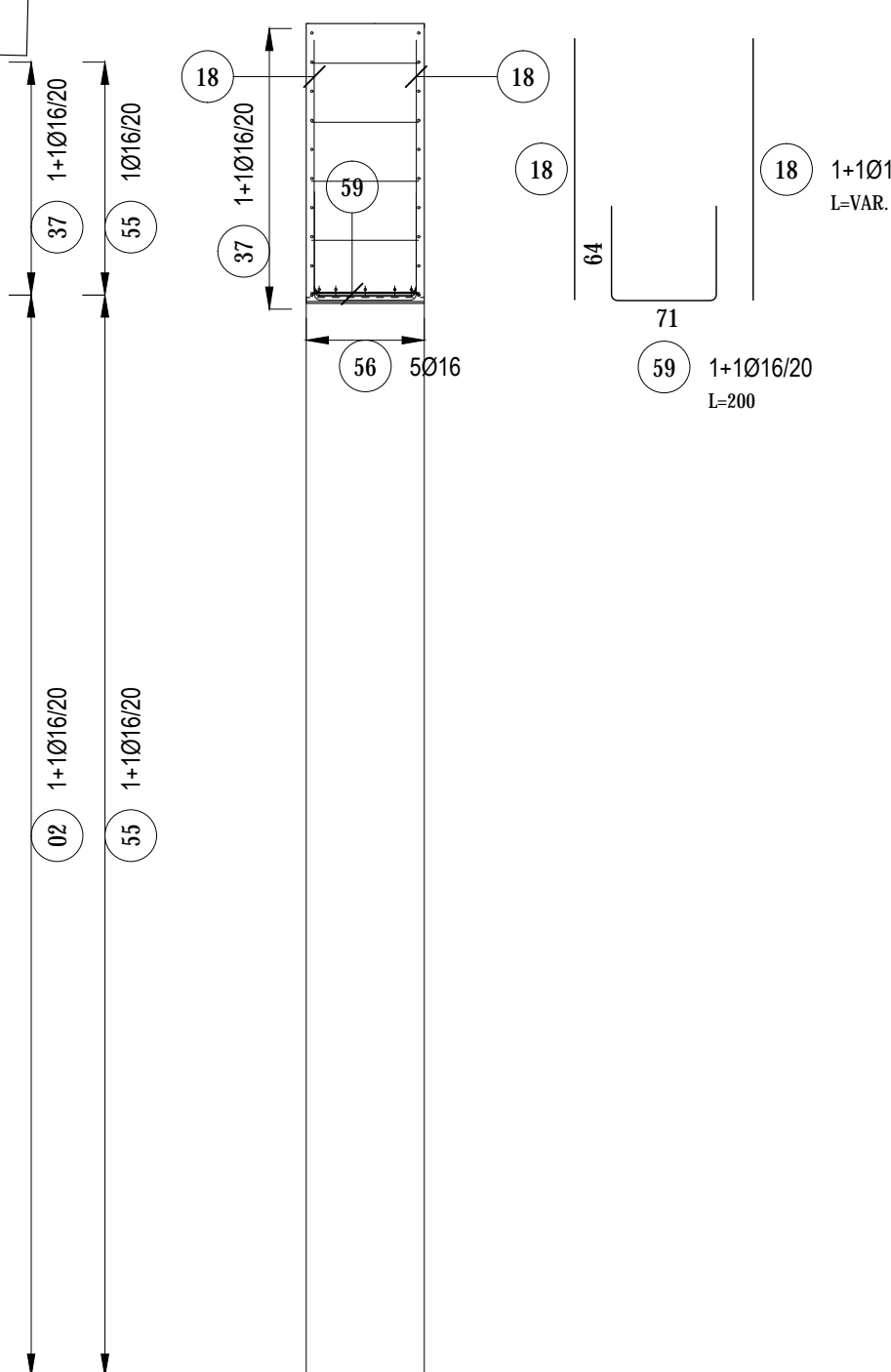
SCALA 1:50



SEZIONE D-D

ARMATURA

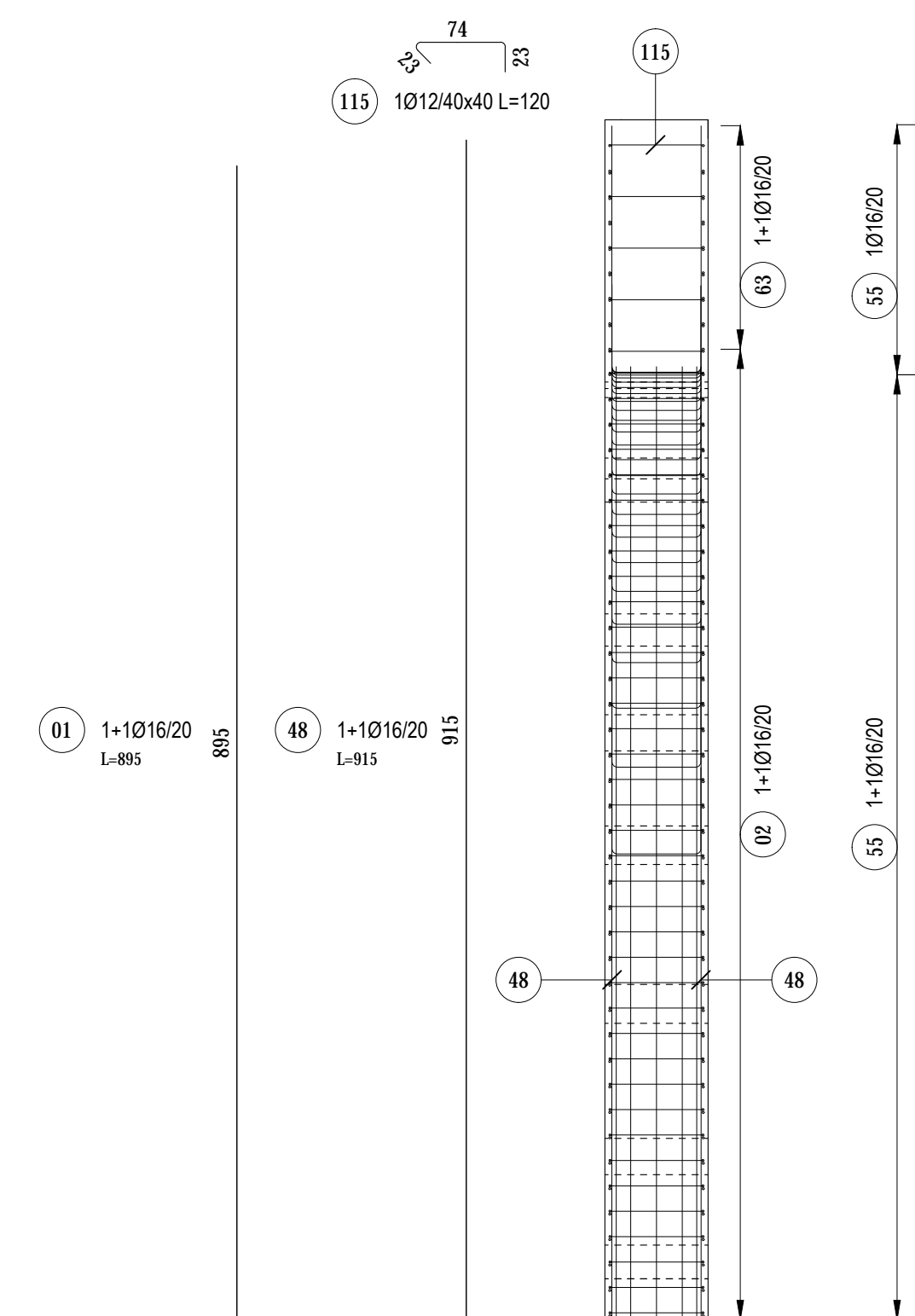
SCALA 1:50



SEZIONE C-C

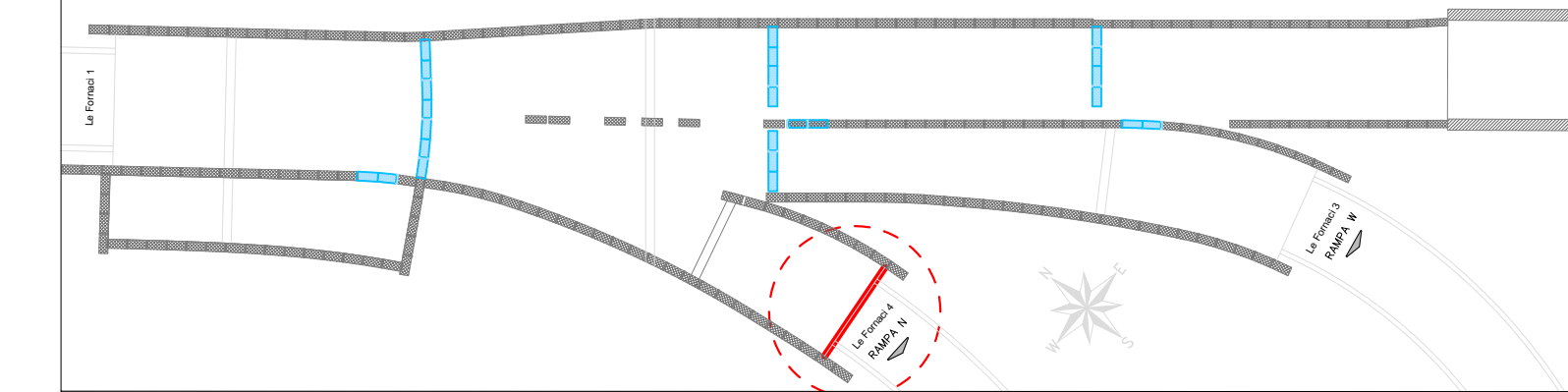
ARMATURA

SCALA 1:50



PIANTA CHIAVE

SCALA 1:1000



CARATTERISTICHE DEI MATERIALI

CALCESTRUZZO PER SOLETTONE DI COPERTURA, PLATEA DI FONDAZIONE E RIMPELLI
 - Classe di resistenza (f_{ck},c_{il}/R_{ck}) : C 28/35
 - Classe di esposizione : XC2
 - Classe di consistenza : S4 (SLUMP IN mm 160±210)
 - Cemento : 32,5R secondo UNI EN 197-1
 - Rapporto acqua cemento : 0,60
 - Contenuto minimo di cemento : 280 kg/mc
 - Diametro max inerti : 20 mm
 - Copriferro minimo : 30 mm
 Conforme alla norma UNI EN 206-1 e alle istruzioni UNI 11104

ALTRI CALCESTRUZZI
 - Cls magro : C 12/15
 Conforme alla norma UNI EN 206-1 e alle istruzioni UNI 11104

ACCIAIO PER C.A.
 - Tipo : B 450 C
 - Resistenza caratteristica a snervamento : f_{yk} ≥ 450 MPa
 - Resistenza caratteristica a rottura : f_{tk} ≥ 540 MPa

NOTE GENERALI

- TUTTE LE MISURE SONO ESPRESSE IN cm TRANNE DOVE ESPRESSAMENTE INDICATO.
- TUTTE LE MISURE DEVONO ESSERE VERIFICATE DAL COSTRUTTORE PRIMA DELL'ESECUZIONE DELLE OPERE.
- PER I SISTEMI E DETTAGLI DI IMPERMEABILIZZAZIONE SI RIMANDA AGLI ELABORATI SPECIFICI E ALLE PRESCRIZIONI DEL FORNITORE.
- DIMENSIONE E UBICAZIONE DELLE FOROMETRIE DEVONO ESSERE VERIFICATE SECONDO IL PROGETTO ARCHITETTONICO ED IMPIANTISTICO.

GA 03 Galleria artificiale Fornaci II						ATTACCO ALLA GALLERIA NATURALE LE FORNACI 4					
Posiz.	Ø	Lung.	N° Fe	P. S.	N° Elem.	Ø 12	Ø 16				
01	16	8,95	27	1	1						241,650
02	16	4,60	152	1	1						699,200
18	16	3,65	108	1	1						394,200
37	16	12,00	16	1	1						192,000
48	16	9,15	31	1	1						293,650
55	16	2,00	169	1	1						338,000
56	16	6,95	5	1	1						34,750
57	16	3,50	10	1	1						35,000
58	16	4,75	10	1	1						47,500
59	16	2,00	54	1	1						108,000
63	16	3,50	18	1	1						63,000
115	12	1,20	444	1	1	444,000					
Totale Lunghezze = m						444,00					2,436,95
Peso unitario = kg/m							0,888				1,578
Peso per ogni Ø = kg						394,272					3,845,507
Peso totale = kg											4,239,78

ANAS S.p.A.
 Direzione Progettazione e Realizzazione Lavori

VARIANTE ALLA S.S.1 AURELIA (AURELIA BIS)
 VIABILITA' DI ACCESSO ALL' HUB PORTUALE DI LA SPEZIA
 INTERCONNESSIONE TRA I CASELLI DELLA A-12 E IL PORTO DI LA SPEZIA
 3° LOTTO TRA FELETTINO E IL RACCORDO AUTOSTRADALE

PROGETTO ESECUTIVO DI STRALCIO E COMPLETAMENTO C - 3° TRATTO

PROGETTO ESECUTIVO **GE265**

CESI **TECHINT** **ICEAS**
 Direzione Progettazione e Realizzazione Lavori

VISTO: IL RESPONSABILE DEL PROCEDIMENTO
 RESPONSABILE DELL'INTEGRAZIONE DELLE PRESTAZIONI SPECIALISTICHE
 PROGETTISTA SPECIALISTA
 IL COORDINATORE DELLA SICUREZZA IN FASE DI PROGETTAZIONE

Ing. Fabrizio CARDONE
 Ing. Alessandro RODINO
 Ing. Alessandro RODINO
 Dott. Domenico TRIMBOLI

OPERE MAGGIORI
 GALLERIE ARTIFICIALI
 GALLERIA ARTIFICIALE SCATOLARE LE FORNACI 2
 ATTACCO ALLA GALLERIA NATURALE LE FORNACI 4 - ARMATURA

CODICE PROGETTO: DPGE0265 E 20
 NOME FILE: 0000_P00GA03STRAR34_A
 REVISIONE: A
 SCALA: VARIE

REV.	DESCRIZIONE	DATA	REDATTO	VERIFICATO	APPROVATO
A	EMISSIONE	Marzo 2021	G. Naretto	M. Barale	A. Rodino