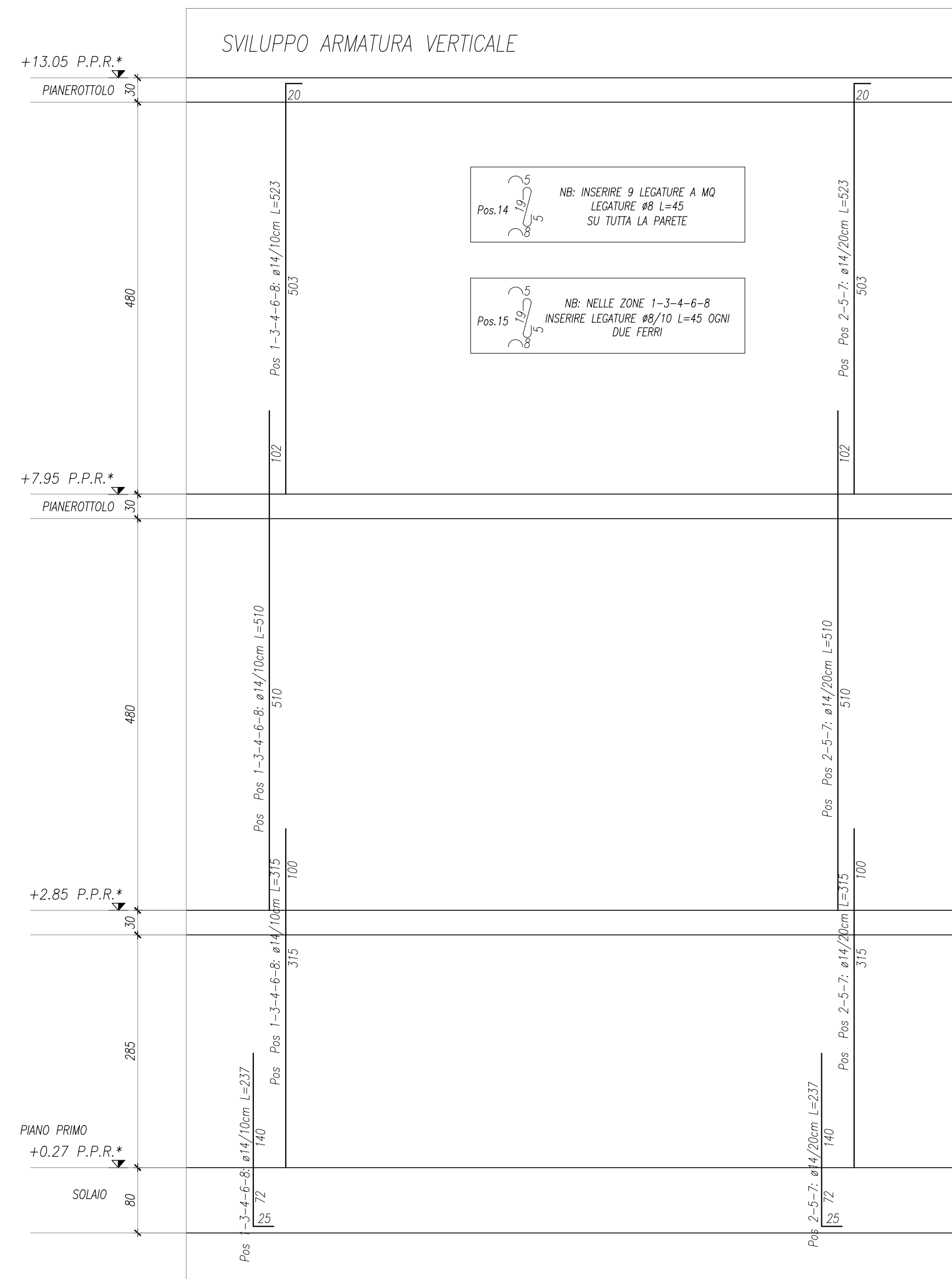
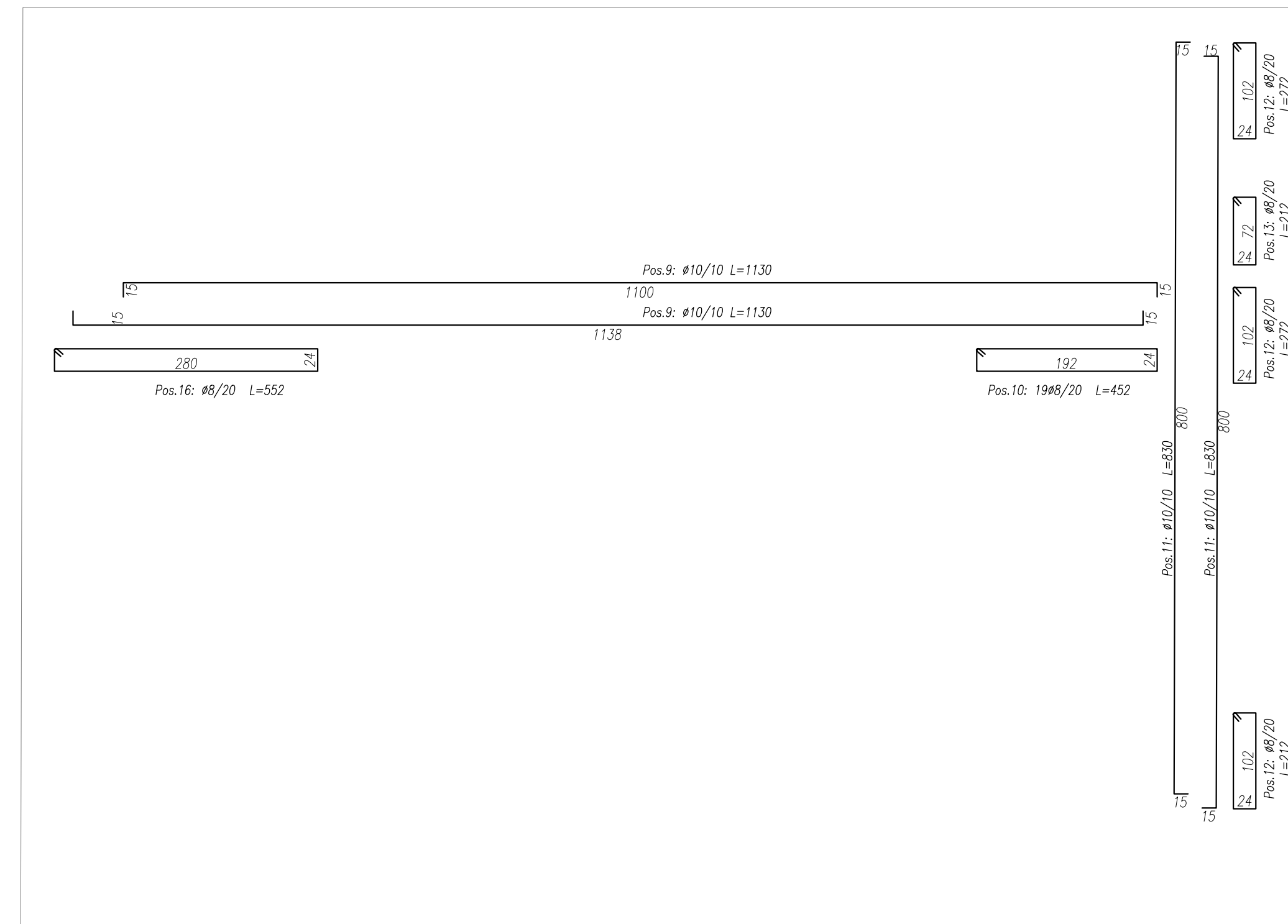
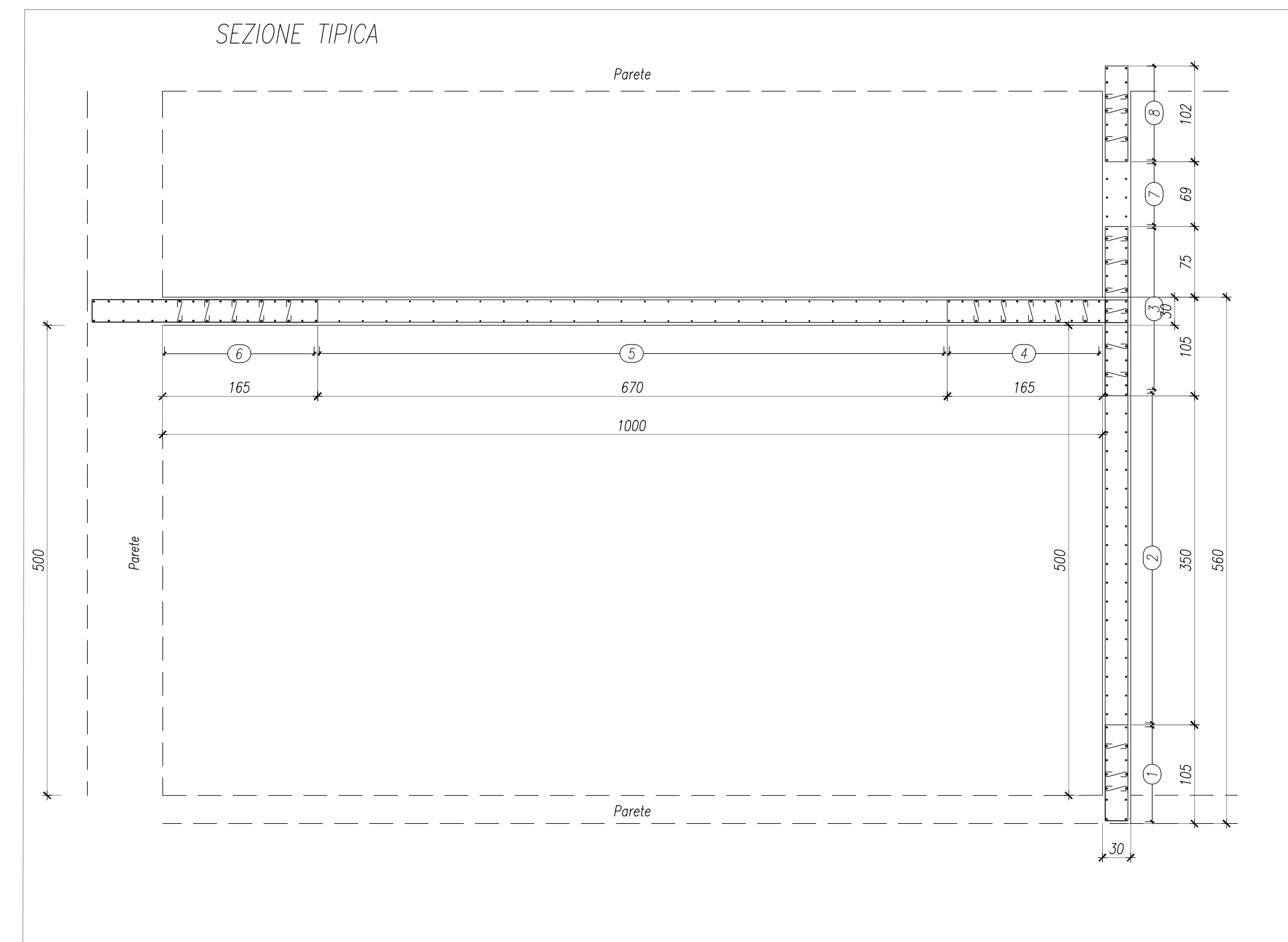


ARMATURA PARETI
Scala 1:20



Posizione	n° ferri	Diametro (mm)	Lunghezza (cm)	Peso (kg)
1	11	14	1585	211
2	18	14	1585	345
3	18	14	1585	345
4	17	14	1585	336
5	34	14	1585	651
6	20	14	1585	383
7	4	14	1585	77
8	11	14	1585	211
9	256	10	1130	1784
10	64	8	452	114
11	256	10	830	1310
12	192	8	212	161
13	64	8	212	54
14	1270	8	45	235
15	4844	8	45	860
16	64	8	552	139
Totale peso armature				7194

NOTE

- LE MISURE DELLA SCALA VANNO ADATTATE IN OPERA CONSIDERANDO LA NON LINEARITA' DELLE PARATIE RISPETTANDO COMUNQUE LE DIMENSIONI MINIME INDICATE.
- (*) LE QUOTE DI LIVELLO VANNO VERIFICATE IN OPERA
- TUTTE LE MISURE SONO ESPRESSE IN cm
- LE QUOTE DI LIVELLO SONO ESPRESSE IN m

TABELLA MATERIALI

- CALCESTRUZZO MAGRO	Rck >= 20 N/mmq
- CALCESTRUZZO PER STRUTTURE IN FONDAZIONE	Rck >= 37 N/mmq
- CALCESTRUZZO PER MURI IN ELEVAZIONE	Rck >= 37 N/mmq
- ACCIAIO	B450C
- COPRIFERRO MINIMO IN ELEVAZIONE :	35 mm
- COPRIFERRO MINIMO IN FONDAZIONE :	35 mm

ANAS S.p.A.
Direzione Progettazione e Realizzazione Lavori

VARIANTE ALLA S.S.1 AURELIA (AURELIA BIS)
VIABILITA' DI ACCESSO ALL' HUB PORTUALE DI LA SPEZIA
INTERCONNESSIONE TRA I CASELLI DELLA A-12 E IL PORTO DI LA SPEZIA
3° LOTTO TRA FELETTINO E IL RACCORDO AUTOSTRADALE

PROGETTO ESECUTIVO DI STRALCIO E COMPLETAMENTO C - 3° TRATTO

PROGETTO ESECUTIVO **GE265**

CESI **TECHINT** **ICEE6**

VISTO: IL RESPONSABILE DEL PROCEDIMENTO: Ing. Fabrizio CARDONE
 RESPONSABILE DELL'INTEGRAZIONE DELLE PRESTAZIONI SPECIALISTICHE: Ing. Alessandro RODINO
 PROGETTISTA SPECIALISTA: Ing. Paolo Alberto COLETTI
 IL COORDINATORE DELLA SICUREZZA IN FASE DI PROGETTAZIONE: Dott. Domenico TRIMBOLI

OPERE MINORI
RACCOLTA ACQUE DI PIATTAFORMA
PRESIDI IDRAULICI
SCALA USCITA EMERGENZA - ARMATURA MURI

CODICE PROGETTO: 0000_PO0GA03STRAR42_A
 PROGETTO: DPGE0265 E 20
 LIV. PROG. N. PROG.: 0000_PO0GA03STRAR42_A
 CODICE ELAB.: P00GA03STRAR42
 REVISIONE: A
 SCALA: 1:20

REV.	DESCRIZIONE	DATA	REDATTO	VERIFICATO	APPROVATO
C					
B					
A	EMISSIONE	Ottobre 2021	A. Cimmino	E. Cerizzi	D. Morgera