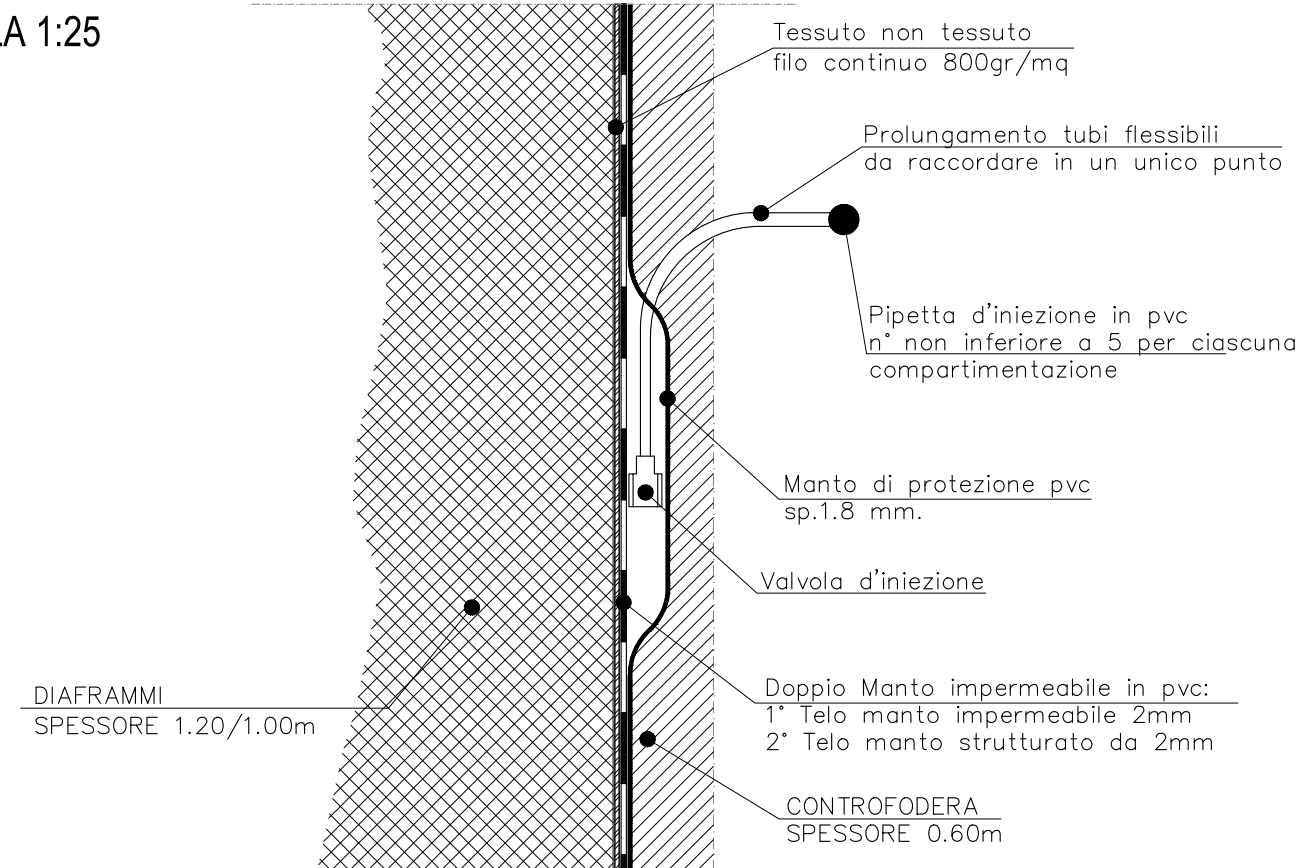
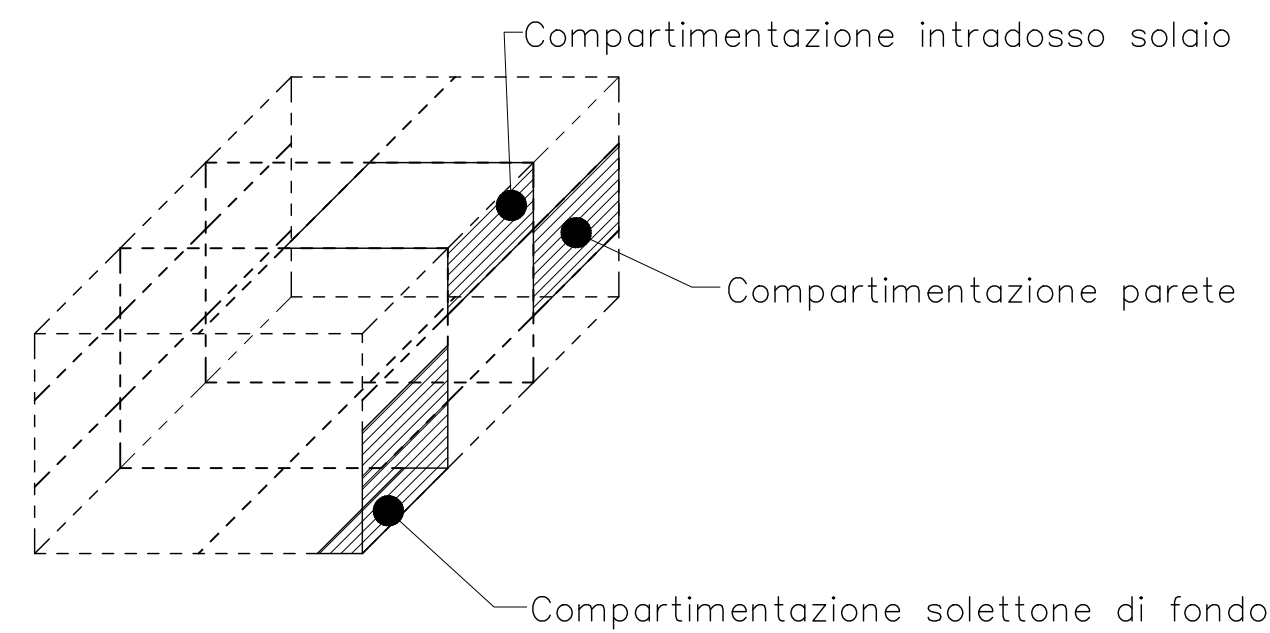


**PARTICOLARE VALVOLA DI INIEZIONE**

SCALA 1:25

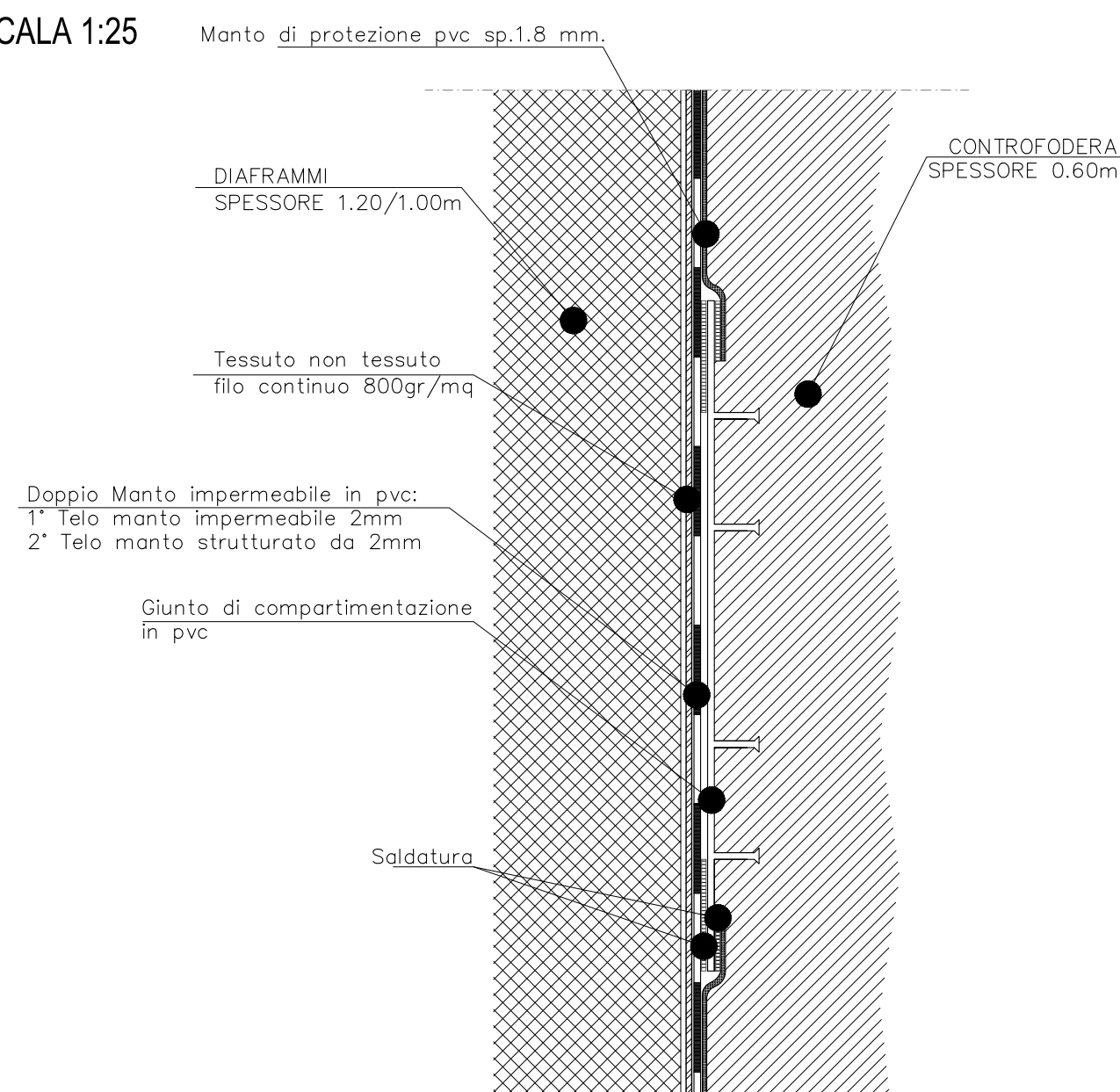


**SCHEMA DI COMPARTIMENTAZIONE**

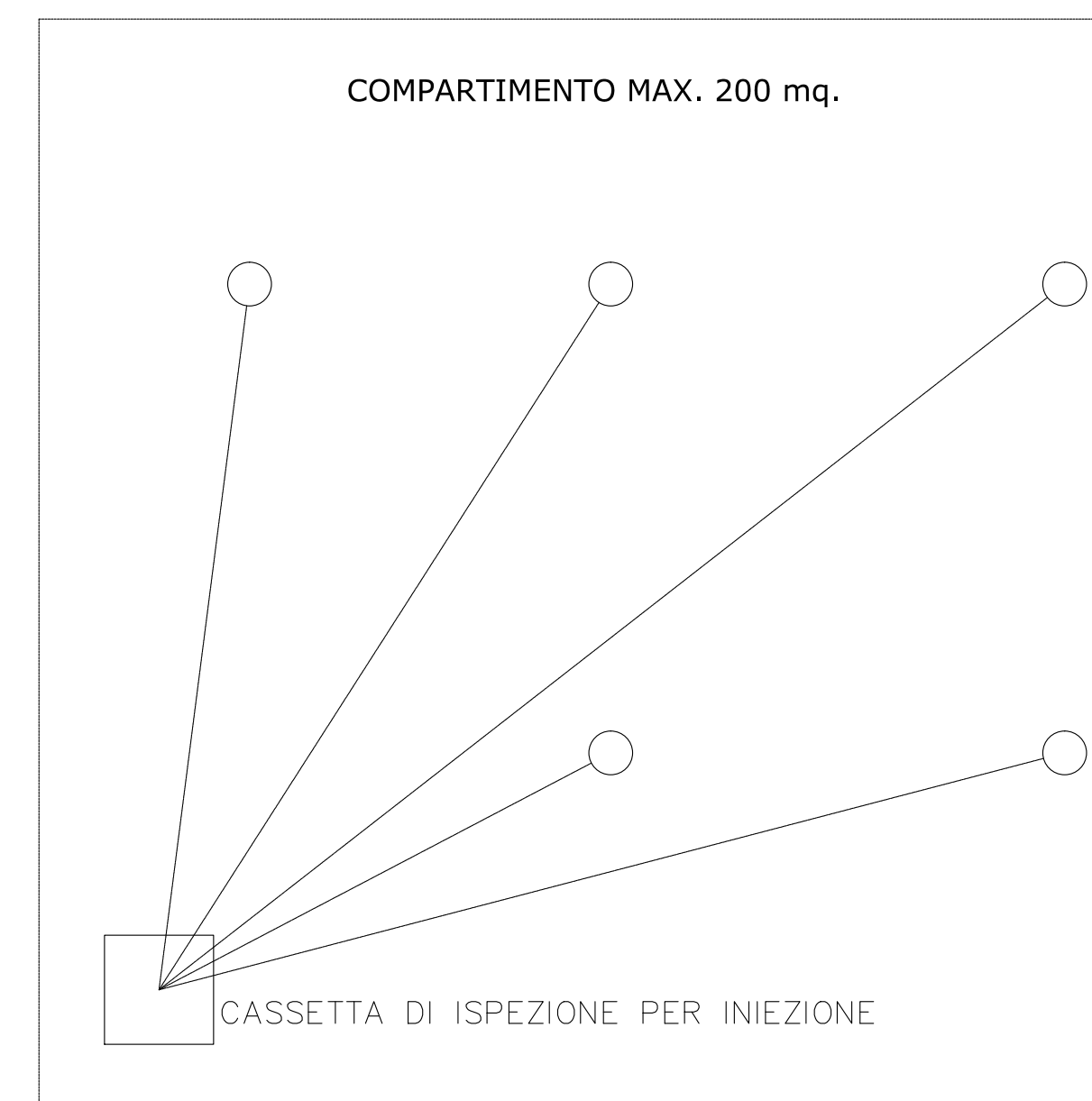


**PARTICOLARE GIUNTO DI COMPARTIMENTAZIONE**

SCALA 1:25



**SCHEMA TUBI VALVOLE INIEZIONI**



**CARATTERISTICHE DEI MATERIALI**

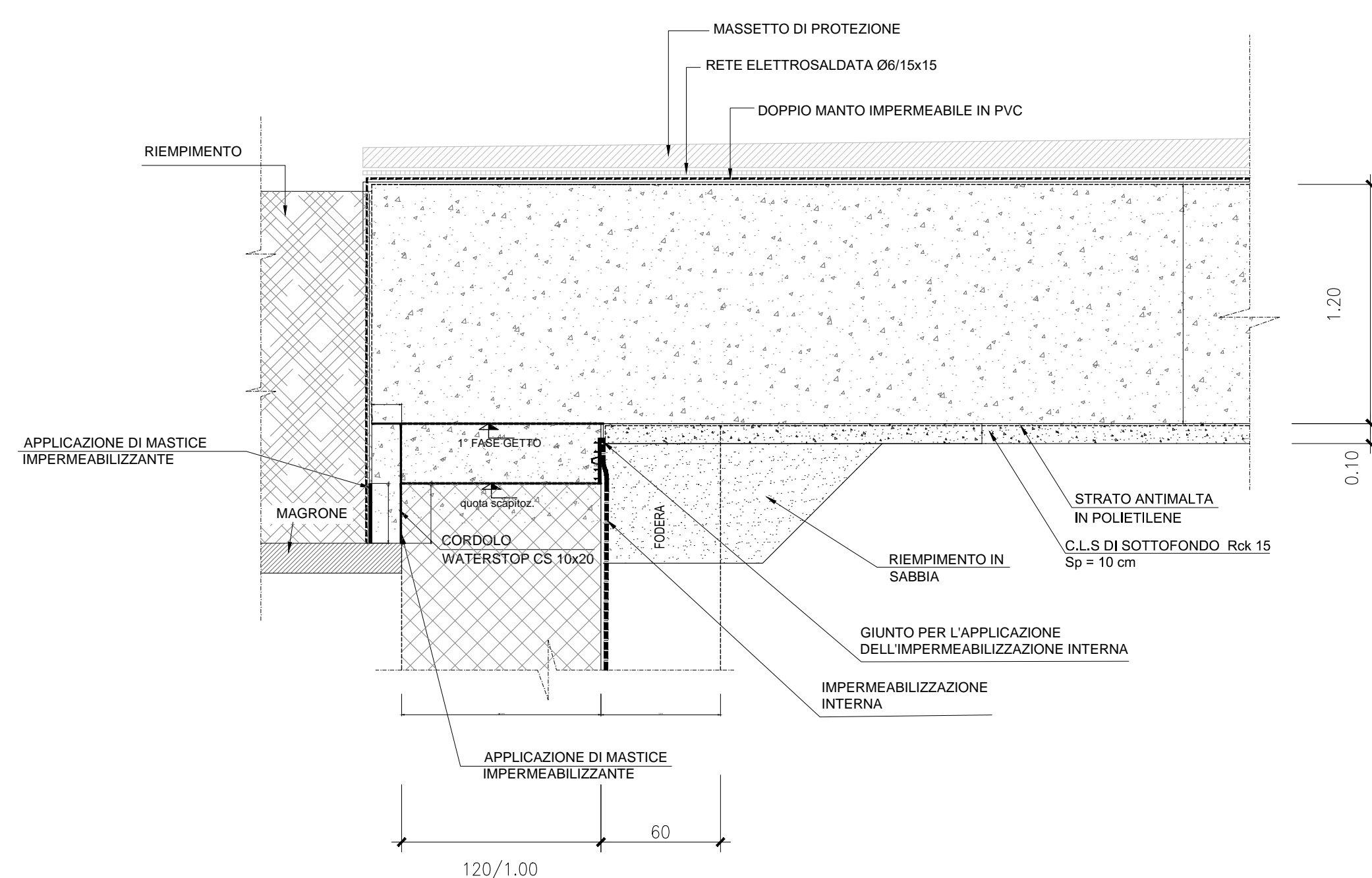
- CALCESTRUZZO PER SOLETTONE DI COPERTURA, PLATEA DI FONDAZIONE E RIMPELLI**
- Classe di resistenza (fck,cl/Rck) : C 28/35
  - Classe di esposizione : XC2
  - Classe di consistenza : S4 (SLUMP in mm 160±210)
  - Cemento : 32.5R secondo UNI EN 197-1
  - Rapporto acqua cemento : 0,60
  - Contenuto minimo di cemento : 280 kg/mc
  - Diametro max inerti : 20 mm
  - Copriferro minimo : 30 mm
- Conforme alla norma UNI EN 206-1 e alle istruzioni UNI 11104
- ALTRI CALCESTRUZZI**
- Cls magro : C 12/15
- Conforme alla norma UNI EN 206-1 e alle istruzioni UNI 11104
- ACCIAIO PER C.A.**
- Tipo : B 450 C
  - Resistenza caratteristica a snervamento : f<sub>yk</sub> >= 450 MPa
  - Resistenza caratteristica a rottura : f<sub>tk</sub> >= 540 MPa

**NOTE GENERALI**

- TUTTE LE MISURE SONO ESPRESSE IN cm TRANNE DOVE ESPRESSAMENTE INDICATO.
- TUTTE LE MISURE DEVONO ESSERE VERIFICATE DAL COSTRUTTORE PRIMA DELL'ESECUZIONE DELLE OPERE.

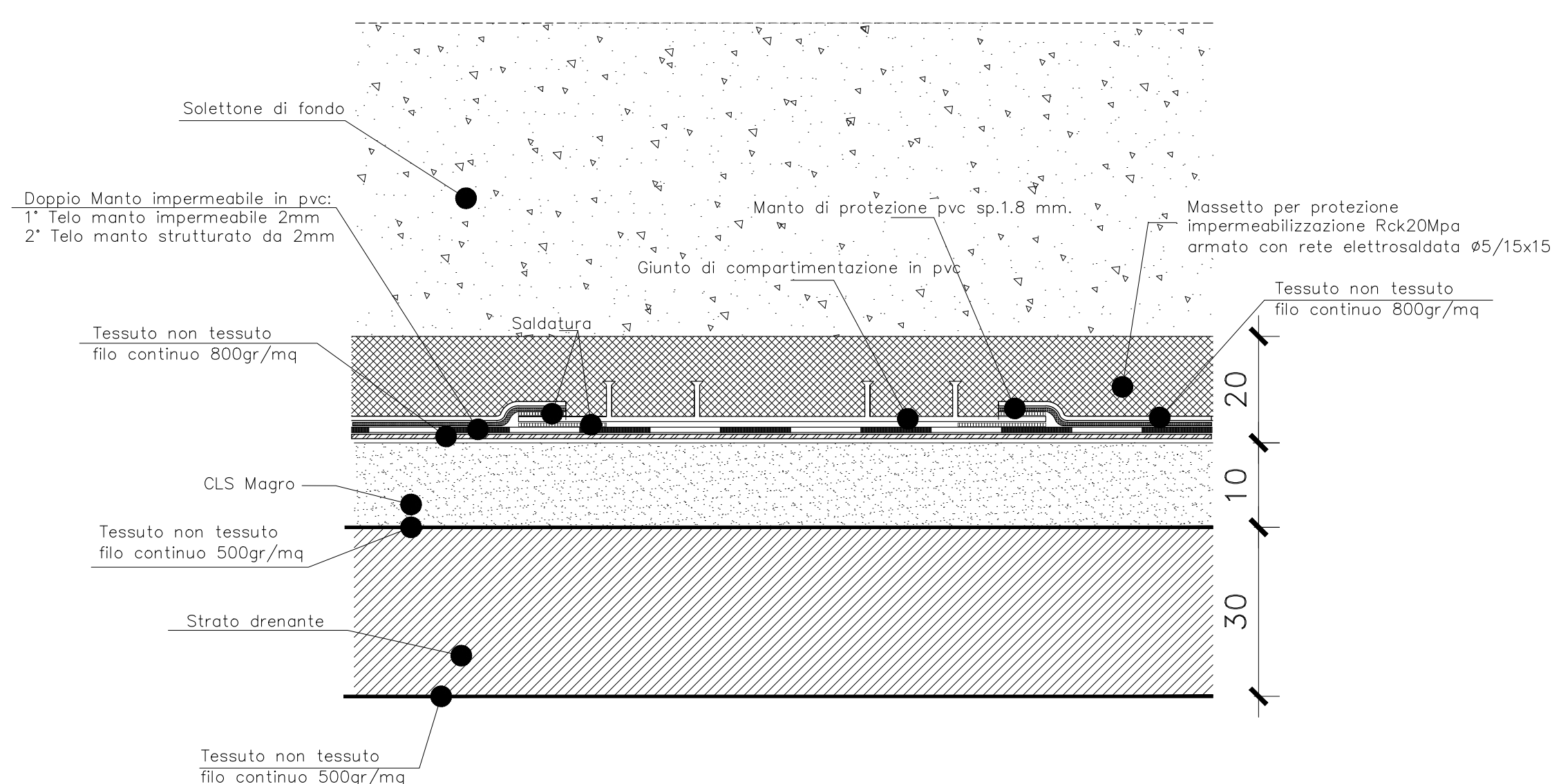
**PARTICOLARE NODO DIAFRAMMA - SOLETTONE DI COPERTURA**

SCALA 1:25



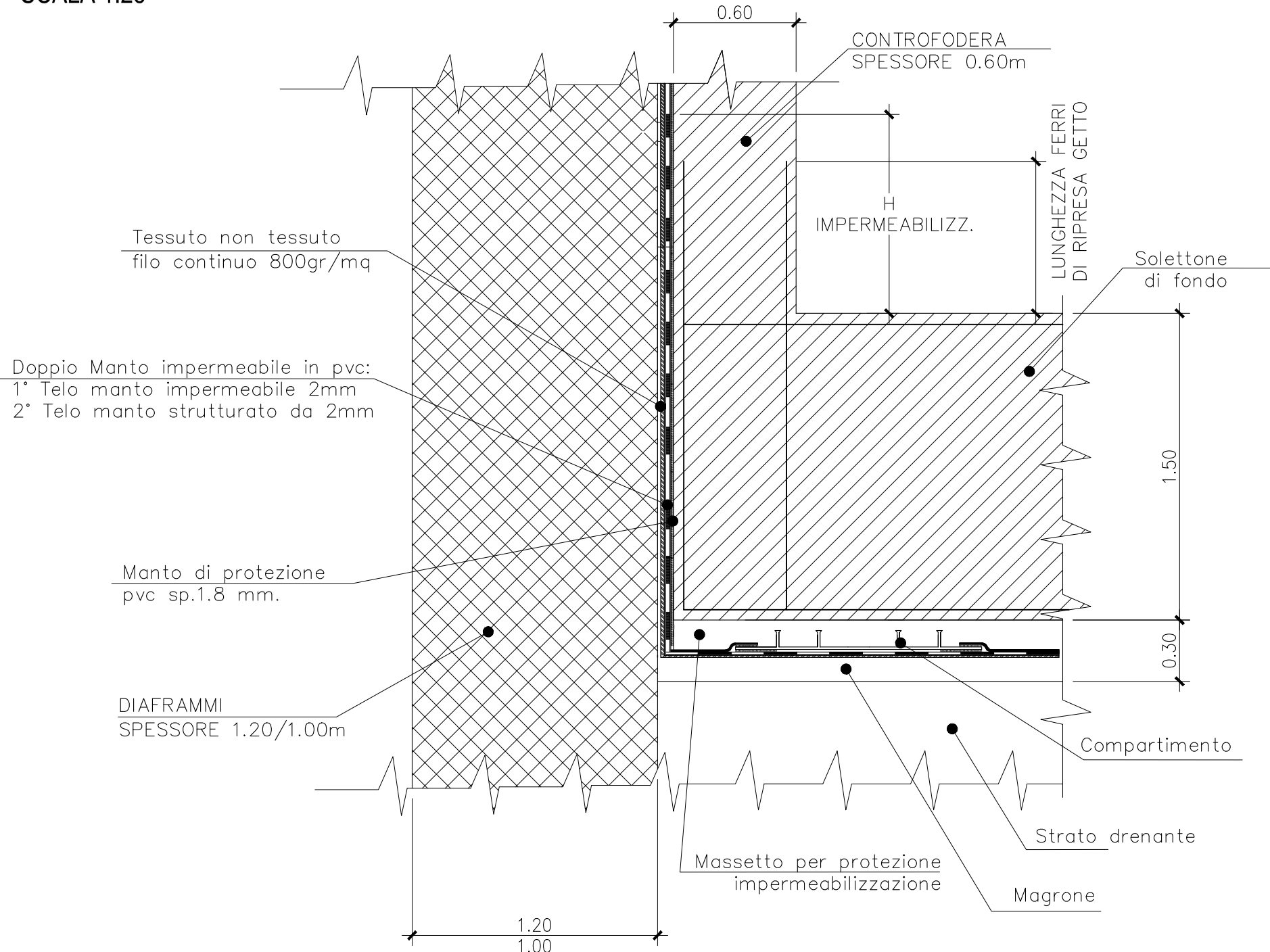
**PARTICOLARE PLATEA DI FONDAZIONE**

SCALA 1:25



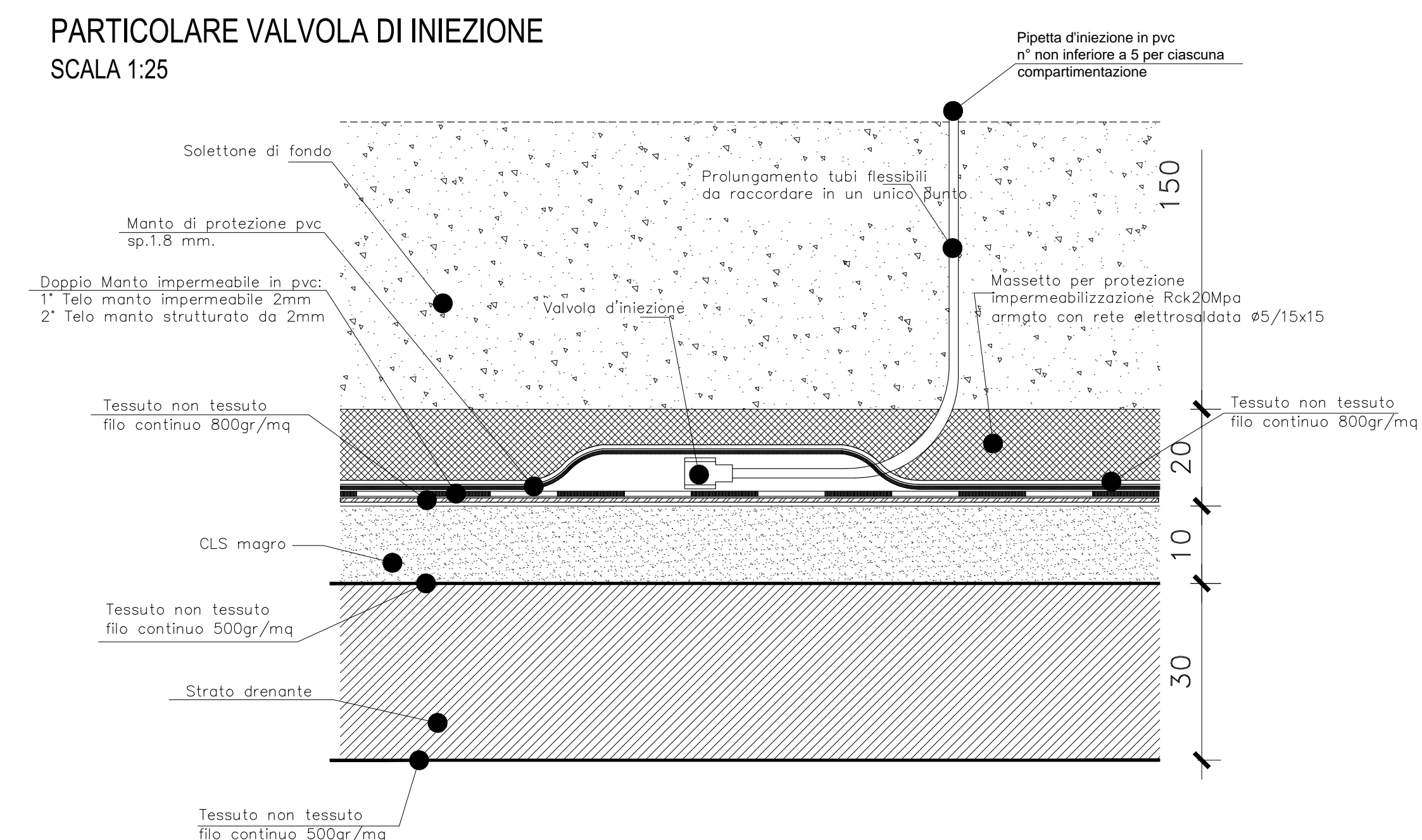
**PARTICOLARE NODO DIAFRAMMA - PLATEA DI FONDAZIONE**

SCALA 1:25



**PARTICOLARE VALVOLA DI INIEZIONE**

SCALA 1:25





**ANAS S.p.A.**  
Direzione Progettazione e Realizzazione Lavori

**VARIANTE ALLA S.S.1 AURELIA (AURELIA BIS)**  
**VIABILITA' DI ACCESSO ALL' HUB PORTUALE DI LA SPEZIA**  
**INTERCONNESSIONE TRA I CASELLI DELLA A-12 E IL PORTO DI LA SPEZIA**  
**3° LOTTO TRA FELETTINO E IL RACCORDO AUTOSTRADALE**

**PROGETTO ESECUTIVO DI STRALCIO E COMPLETAMENTO C - 3° TRATTO**

<b>PROGETTO ESECUTIVO</b>	<b>GE265</b>
---------------------------	--------------



<b>CESI</b> <small>Shaping a better Energy Future</small> Membro	<b>TECHINT</b> <small>Engineering &amp; Construction</small> Membro	<b>ICEAS</b> <small>Engineering &amp; Construction</small> Membro	
VISTO: IL RESPONSABILE DEL PROCEDIMENTO	RESPONSABILE DELL'INTEGRAZIONE DELLE PRESTAZIONI SPECIALISTICHE	PROGETTISTA SPECIALISTA	IL COORDINATORE DELLA SICUREZZA IN FASE DI PROGETTAZIONE
Ing. Fabrizio CARDONE	Ing. Alessandro RODINO	Ing. Alessandro RODINO	Dott. Domenico TRIMBOLI

**OPERE MAGGIORI**  
**GALLERIE ARTIFICIALI**  
**GALLERIA ARTIFICIALE SCATOLARE LE FORNACI 2**  
**PARTICOLARI IMPERMEABILIZZAZIONE**

CODICE PROGETTO	NOME FILE	REVISIONE	SCALA:
PROGETTO	0000_P00GA03STRDC01_B	B	1:25
DPGE0265	E 20	CODICE ELAB. P00GA03STRDC01	

C					
B	REVISIONE A SEGUITO ISTRUTTORIA ANAS	Ottobre 2021	G. Naretto	M. Barale	A. Rodino
A	EMISSIONE	Marzo 2021	G. Naretto	M. Barale	A. Rodino
REV.	DESCRIZIONE	DATA	REDATTO	VERIFICATO	APPROVATO