

**NOTA**  
I jet grouting dello scatolare sono solo parzialmente realizzati (cfr. tavola P00GA03GETD01)

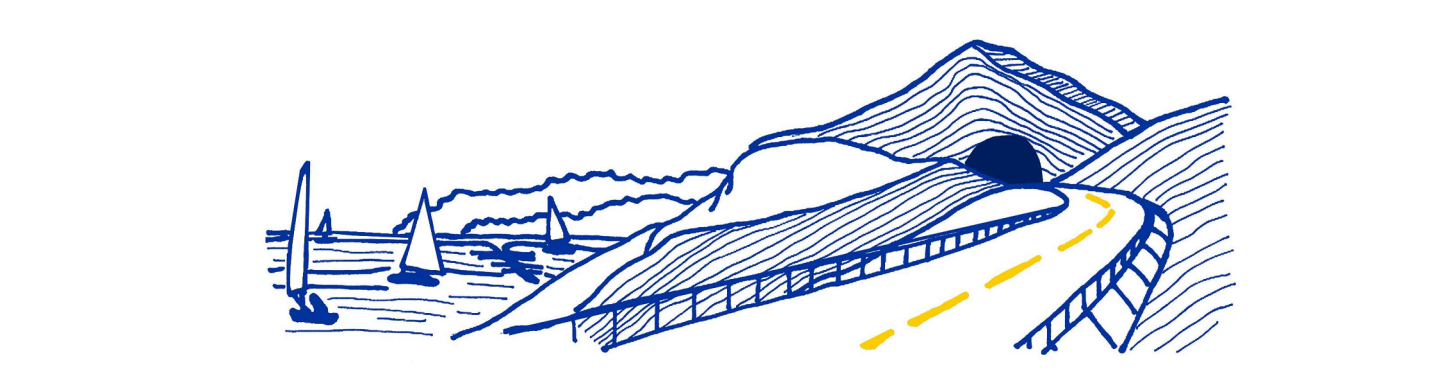
**LEGENDA**

- PANNELLO DA REALIZZARE
- JET GROUTING DI CUCITURA (cfr. tavola P00GA03STRPL02)

**ANAS S.p.A.**  
Direzione Progettazione e Realizzazione Lavori

**VARIANTE ALLA S.S.1 AURELIA (AURELIA BIS)**  
**VIABILITA' DI ACCESSO ALL' HUB PORTUALE DI LA SPEZIA**  
**INTERCONNESSIONE TRA I CASELLI DELLA A-12 E IL PORTO DI LA SPEZIA**  
**3° LOTTO TRA FELETTINO E IL RACCORDO AUTOSTRADALE**

**PROGETTO ESECUTIVO DI STRALCIO E COMPLETAMENTO C - 3° TRATTO**  
**PROGETTO ESECUTIVO** **GE265**



<b>CESI</b> Shipping & Energy Future	<b>TECHINT</b> Engineering & Construction	<b>IGEOP</b> INGEGNERIA GEOLOGICA E AMBIENTALE	
VISTO IL RESPONSABILE DEL PROCEDIMENTO	RESPONSABILE DELL'INTEGRAZIONE DELLE PRESTAZIONI SPECIALISTICHE	PROGETTISTA SPECIALISTA	IL COORDINATORE DELLA SICUREZZA IN FASE DI PROGETTAZIONE
Ing. Fabrizio CARDONE	Ing. Alessandro RODINO	Ing. Alessandro RODINO	Dott. Domenico TRIMBOLI

**OPERE MAGGIORI**  
**GALLERIE ARTIFICIALI**  
**GALLERIA ARTIFICIALE SCATOLARE LE FORNACI 2**  
**LAYOUT DIAFRAMMI - PLANIMETRIA GENERALE**

CODICE PROGETTO	NOME FILE	REVISIONE	SCALA:
PROGETTO	LIV. PROG. N. PROG.		
DPGE0265	E 20	B	1:250
PROGETTO	CODICE ELAB.		
	P00GA03STRPL01		

C					
B	REVISIONE A SEGUITO ISTRUTTORIA ANAS	Ottobre 2021	G. Naretto	M. Barale	A. Rodino
A	EMMISSIONE	Marzo 2021	G. Naretto	M. Barale	A. Rodino
REV.	DESCRIZIONE	DATA	REDATTO	VERIFICATO	APPROVATO