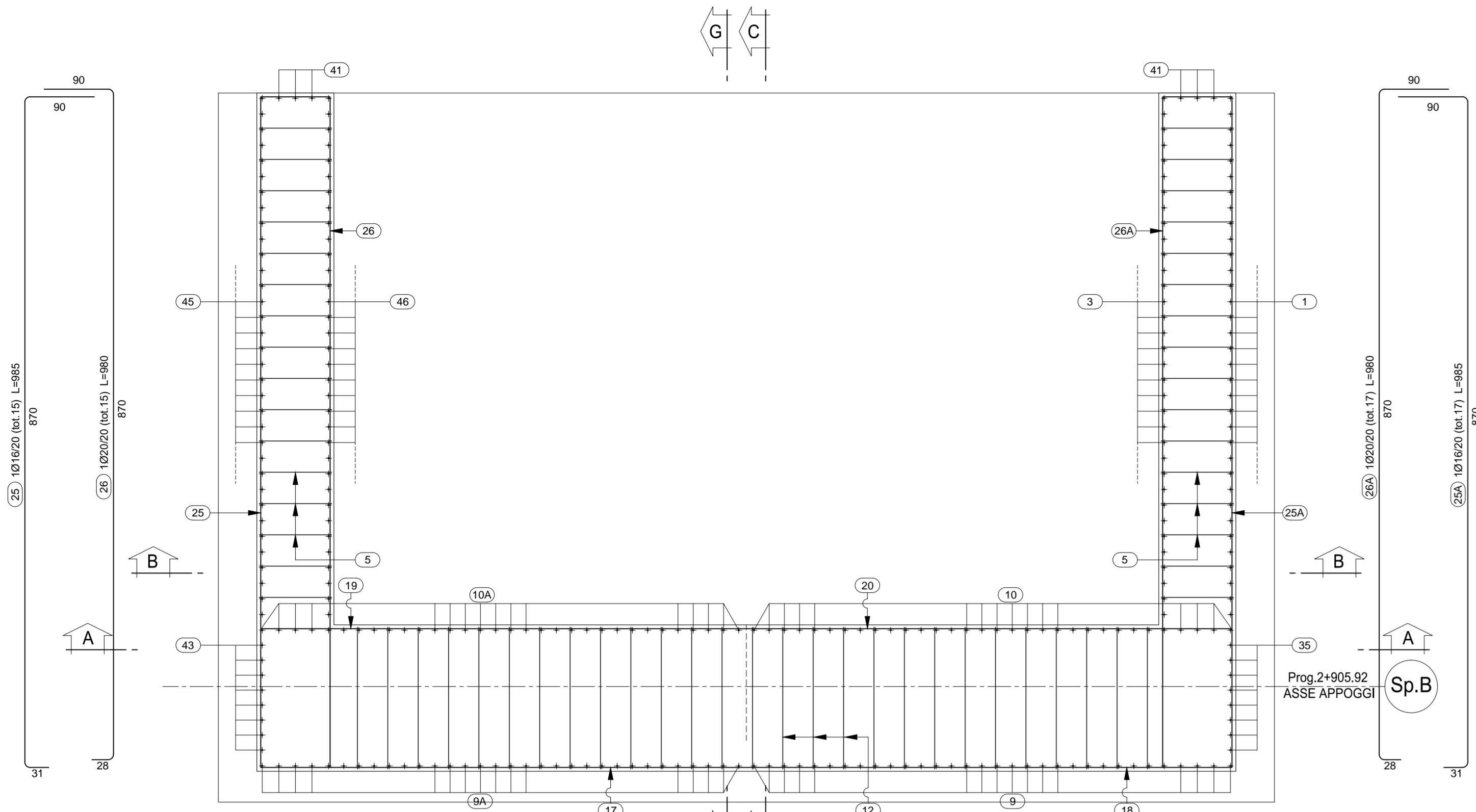
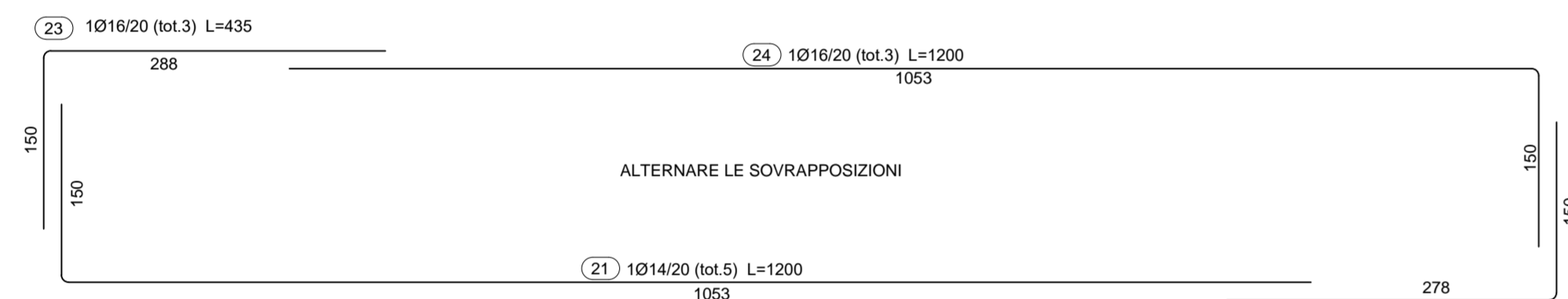
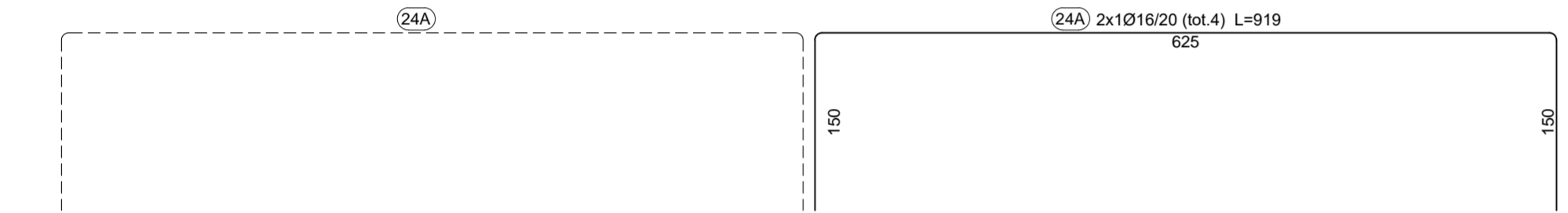
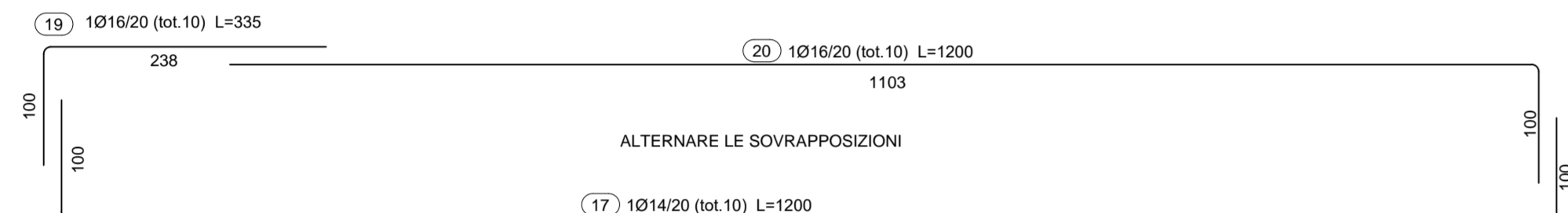
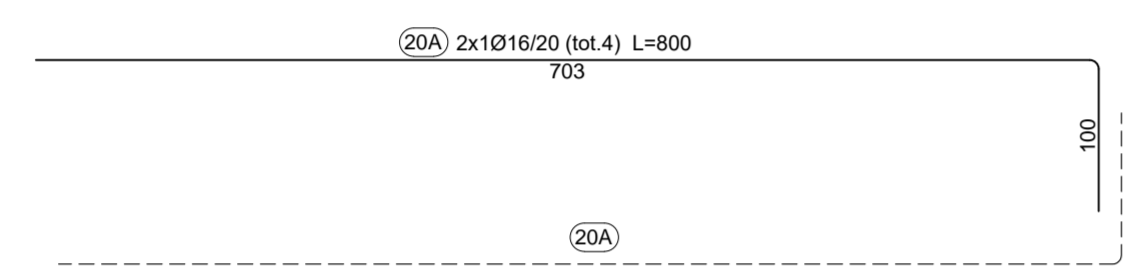
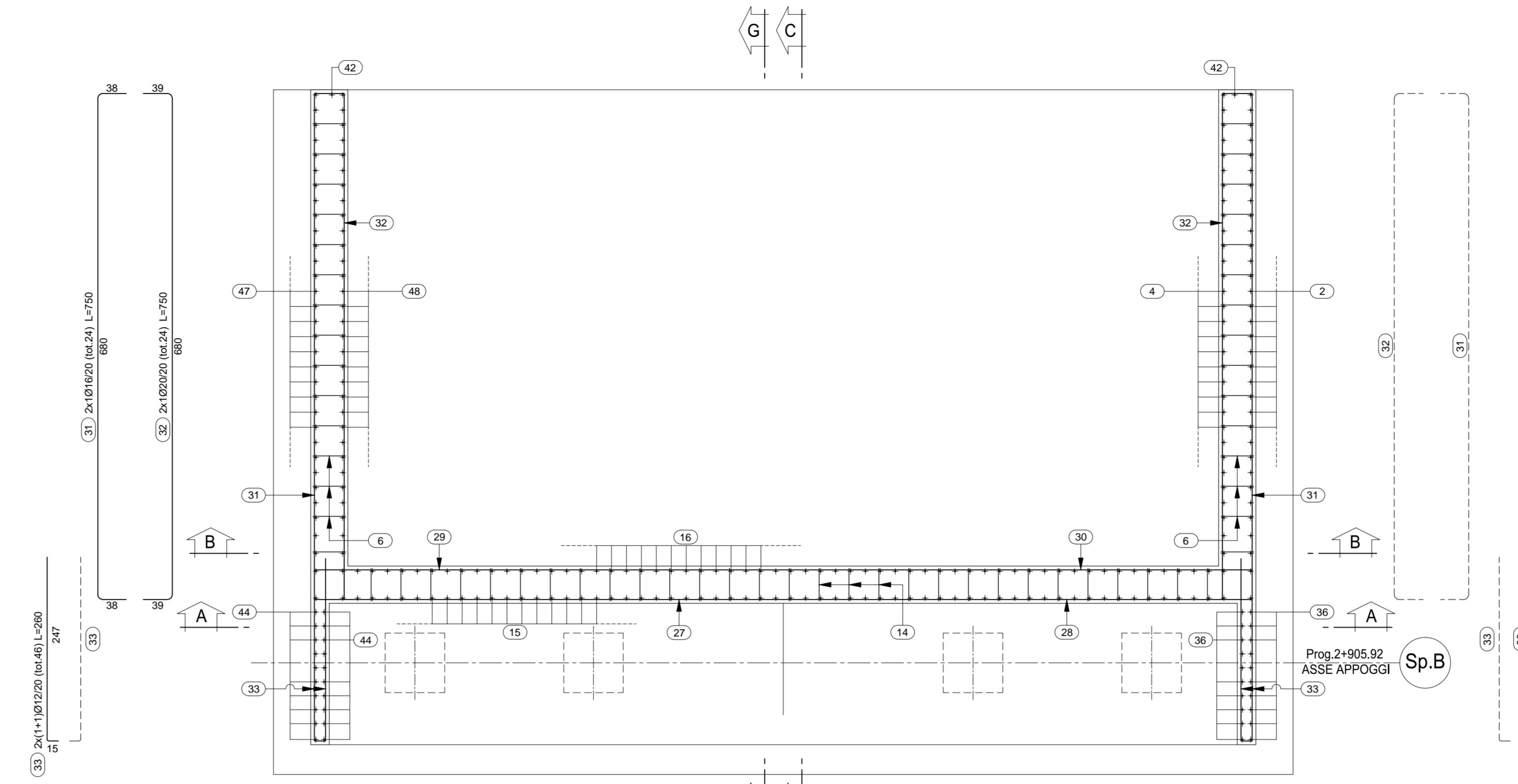


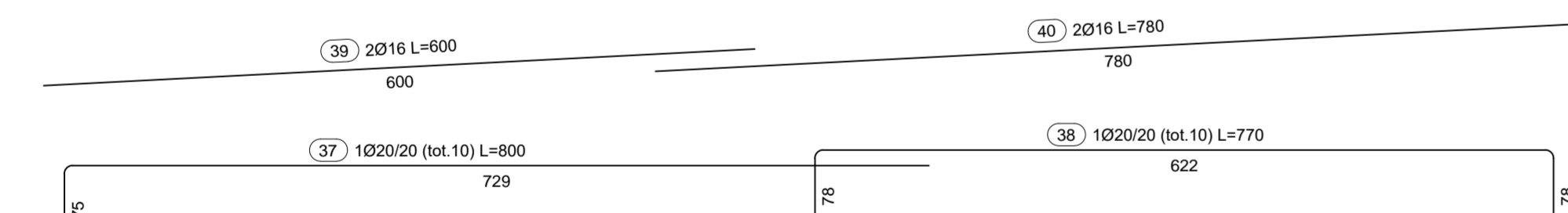
PIANTA ARMATURE ALLO SPICCATO
SEZIONE D-D
SCALA 1:25



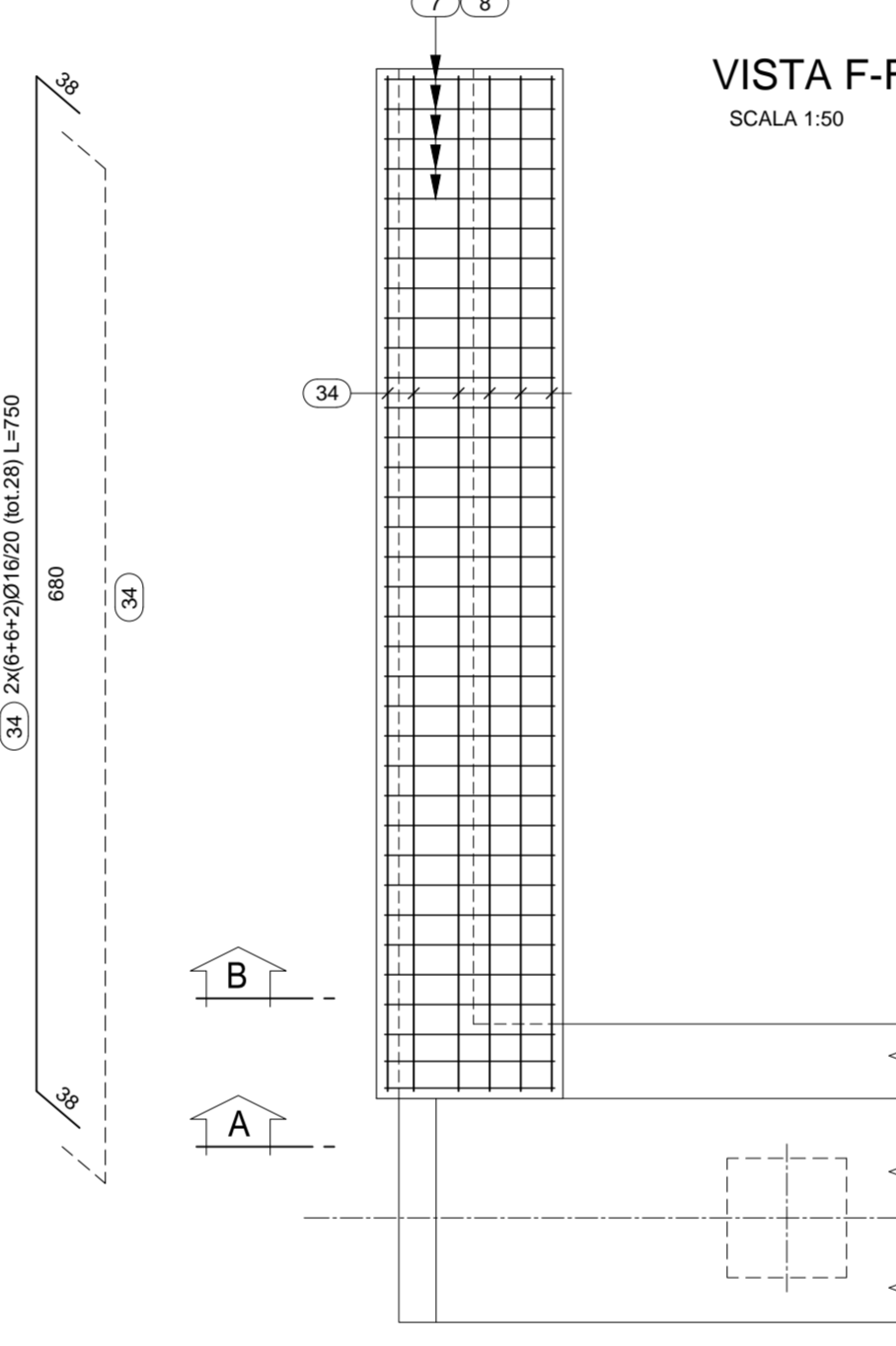
PIANTA ARMATURE A QUOTA APPOGGI
SEZIONE E-E
SCALA 1:25



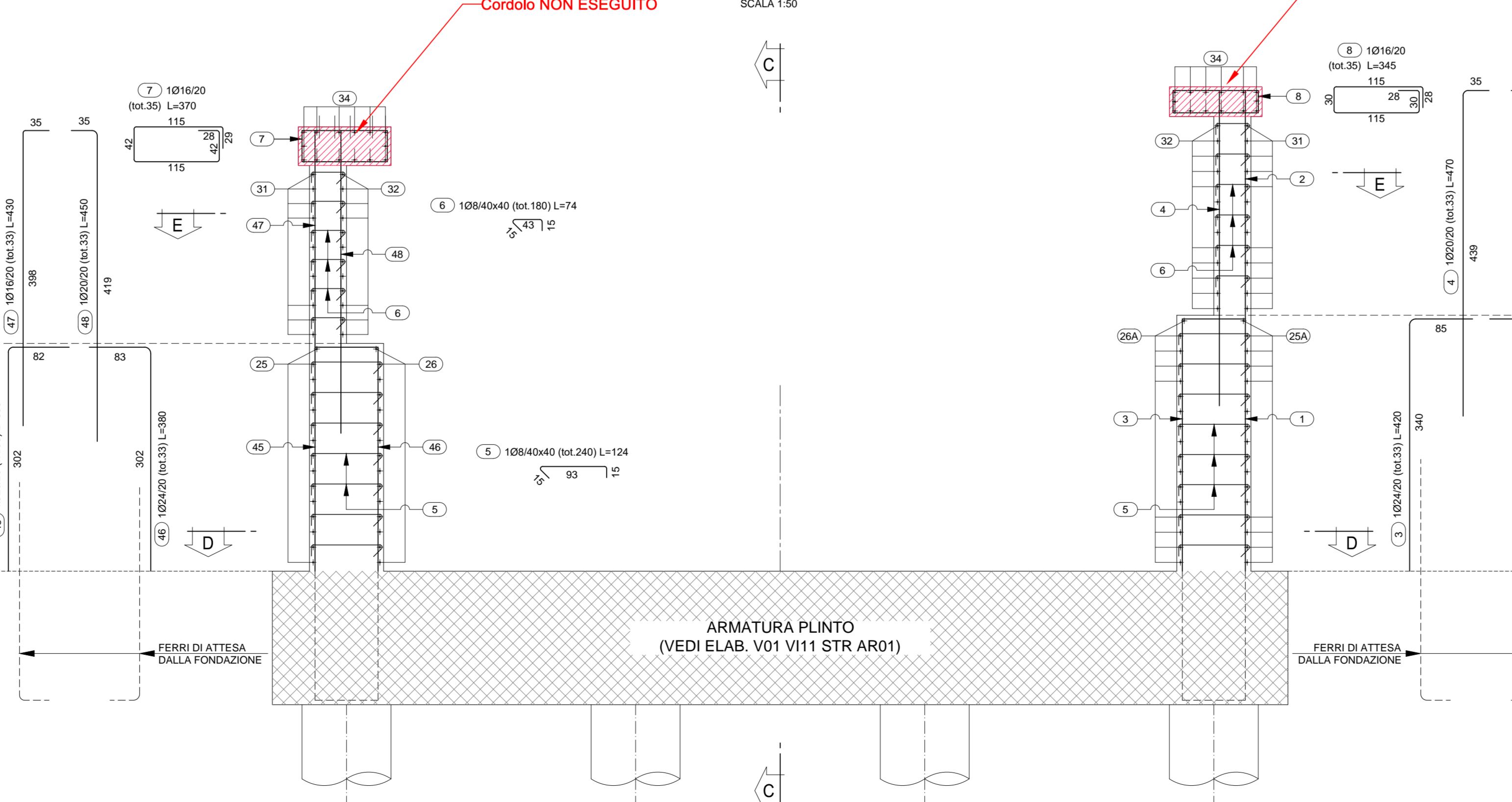
SEZIONE A-A
SCALA 1:50



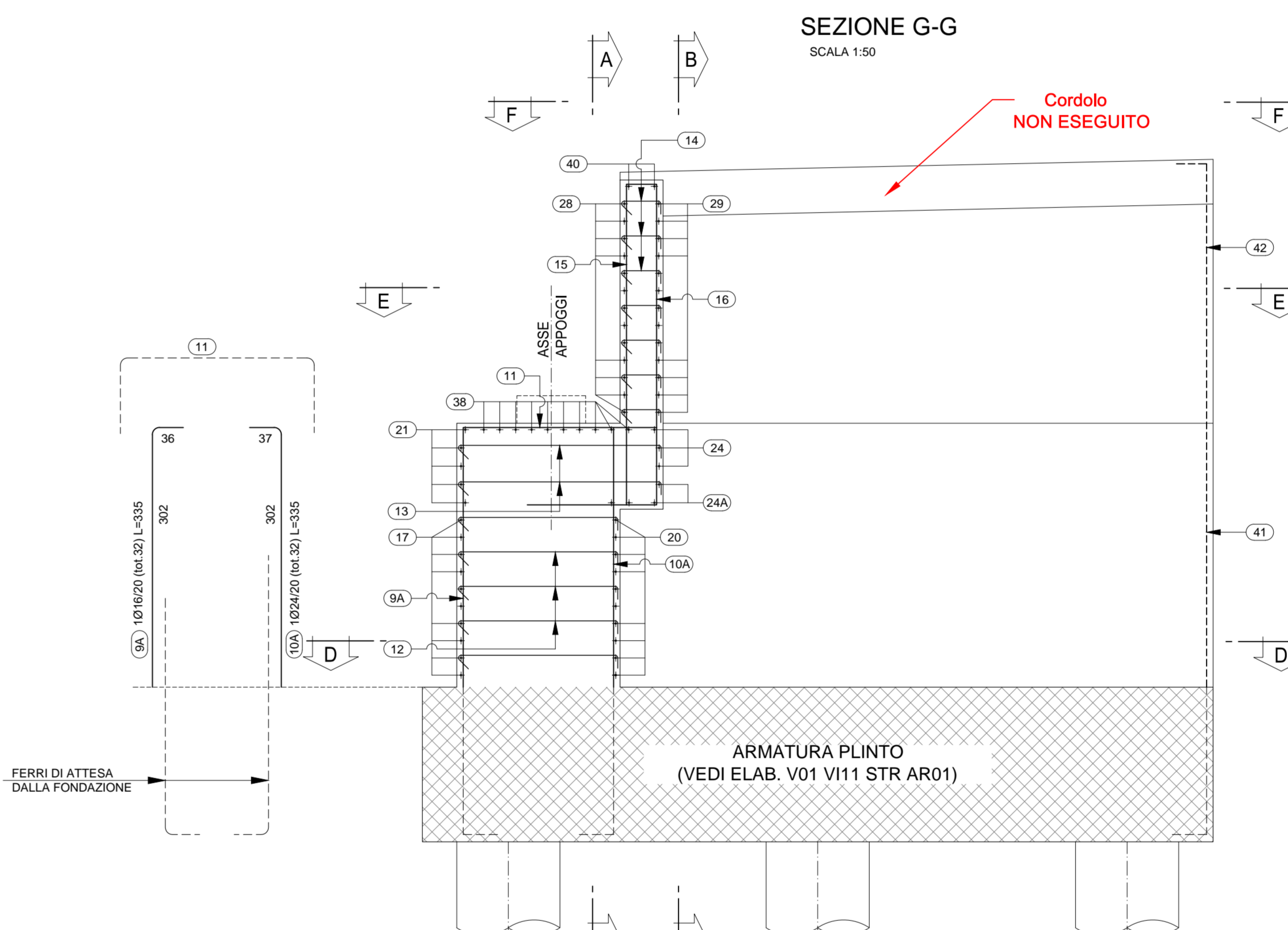
VISTA F-F
SCALA 1:50



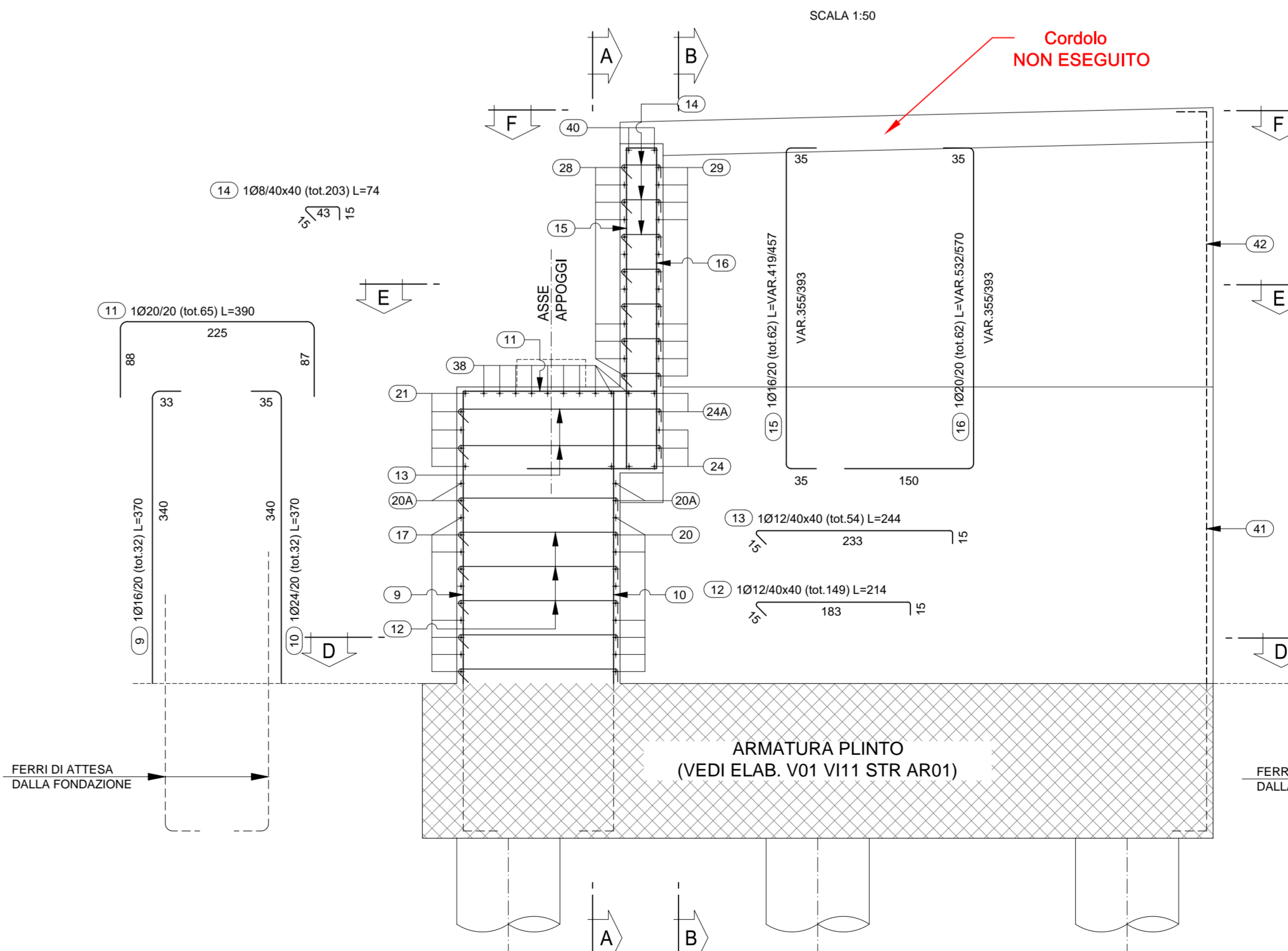
SEZIONE B-B
SCALA 1:50



SEZIONE G-G
SCALA 1:50



SEZIONE C-C
SCALA 1:50



CARATTERISTICHE DEI MATERIALI

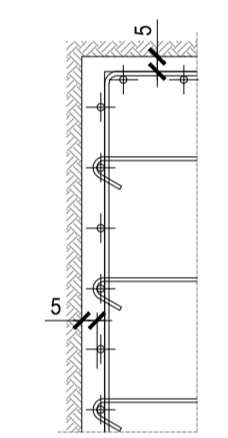
TUTTI I MATERIALI DEVONO ESSERE CONFORMI AL D.M. 14.01.2008
 CALCESTRUZZO MAGRO PER SOTTOFONDO
 - CONFORME ALLA EN 206-1:2006
 - CLASSE DI RESISTENZA MINIMA A COMPRESIONE: C 25/30
 CEMENTO ARMATO:
 CALCESTRUZZO PER GETTO IN OPERA
 FONDAZIONI, FILE E SPALLE, PALI DI FONDAZIONE
 - A PRESTAZIONE GARANTITA CONFORME ALLA UNI EN 206-1:2006
 - CLASSE DI RESISTENZA MINIMA A COMPRESIONE: C 25/30
 - CLASSE DI CONSISTENZA SLUMP: S4
 - CLASSE DI ESPOSIZIONE: XC3
 - DIMENSIONE MASSIMA DEGLI AGGREGATI: D_{max} 31
 - CLASSE DI CONTENUTO IN CLORURI: Cl 0,20
 - RAPPORTO A/C MAX: 0,60
 - CONTENUTO MINIMO DI CEMENTO 280 Kg/m³
 - COPRIFERRO: 60mm
 CALCESTRUZZO PER GETTO IN OPERA
 ELEVAZIONI SPALLE E FILE
 - A PRESTAZIONE GARANTITA CONFORME ALLA UNI EN 206-1:2006
 - CLASSE DI RESISTENZA MINIMA A COMPRESIONE: C 25/30
 - CLASSE DI CONSISTENZA SLUMP: S4
 - CLASSE DI ESPOSIZIONE: XC3
 - DIMENSIONE MASSIMA DEGLI AGGREGATI: D_{max} 31
 - CLASSE DI CONTENUTO IN CLORURI: Cl 0,20
 - RAPPORTO A/C MAX: 0,60
 - CONTENUTO MINIMO DI CEMENTO 280 Kg/m³
 - COPRIFERRO: 50mm
 ACCIAIO DI ARMATURA
 - ARMATURA ORDINARIA: BASIC AD ADERENZA MIGLIORATA

LEGENDA MISURE FERRI

DIAMETRO BARRA (D)	DIAMETRO MANDRINO (Dm)
≤ 16	40
> 16	70

NOTA BENE: LE MISURE PARZIALI INDICATE SULLA BARRA RAPPRESENTANO LA GEOMETRIA ESTERNA DELLA SACCAIA. LA LUNGHEZZA TOTALE DELLA BARRA RAPPRESENTA LO SVILUPPO COMPLESSIVO MISURATO LUNGO L'ASSE BARICENTRICO

DETTAGLIO COPRIFERRO
SCALA 1:25



NOTA BENE: PER GEOMETRIA, PREDISPOSIZIONI ED ARMATURA DEI BAGGIOLI VEDERE ELAB. P01 V111 STR CA01

ANAS S.p.A.
 Direzione Progettazione e Realizzazione Lavori

VARIANTE ALLA S.S.4 AURELIA (AURELIA BIS)
 VIABILITA' DI ACCESSO ALL' HUB PORTUALE DI LA SPEZIA
 INTERCONNESSIONE TRA I CASELLI DELLA A-12 E IL PORTO DI LA SPEZIA
 3° LOTTO TRA FELETTINO E IL RACCORDO AUTOSTRADE

PROGETTO ESECUTIVO DI STRALCIO E COMPLETAMENTO C - 3° TRATTO

PROGETTO ESECUTIVO **GE265**

CESI **TECHINT** **IGEEP**

VEDI IL RESPONSABILE DEL PROGETTO
 RESPONSABILE DELL'INTEGRAZIONE DELLE PRESTAZIONI SPECIALISTICHE
 PROGETTISTA SPECIALISTA
 IL COORDINATORE DELLA SICUREZZA IN FASE DI PROGETTAZIONE

Ing. Fabrizio GARDONE Ing. Alessandro ROJANO Ing. Paolo MARIANI COLETTI Dott. Domenico TRIMOLI

OPERE MAGGIORI
 ASSE PRINCIPALE - VIADOTTI
 VIADOTTO SAN VENERIO
 ARMATURA SPALLA "A" - ELEVAZIONE

CODICE PROGETTO	NUMERO FILE	REVISIONE	SCALA
DPGE0265 E 20	0006_P01V111STRAR01_A	A	1:50/1:25

C	EMISSIONE A SEGUITO ISTRUTTORIA ANAS	10 ottobre 2021	G. Naretto	M. Barale	A. Rodino
A					
REV.	DESCRIZIONE	DATA	REDATTO	VERIFICATO	APPROVATO