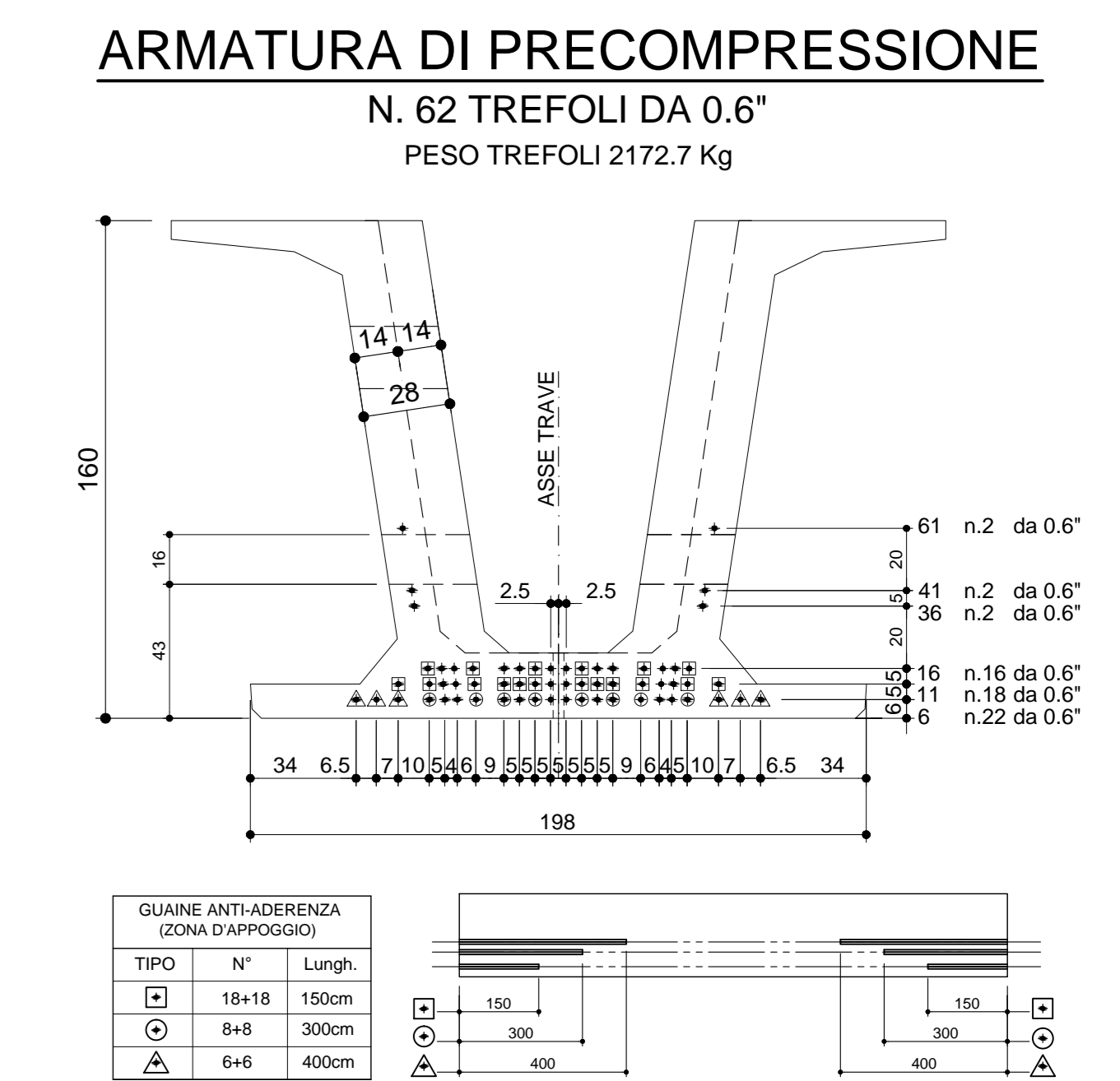
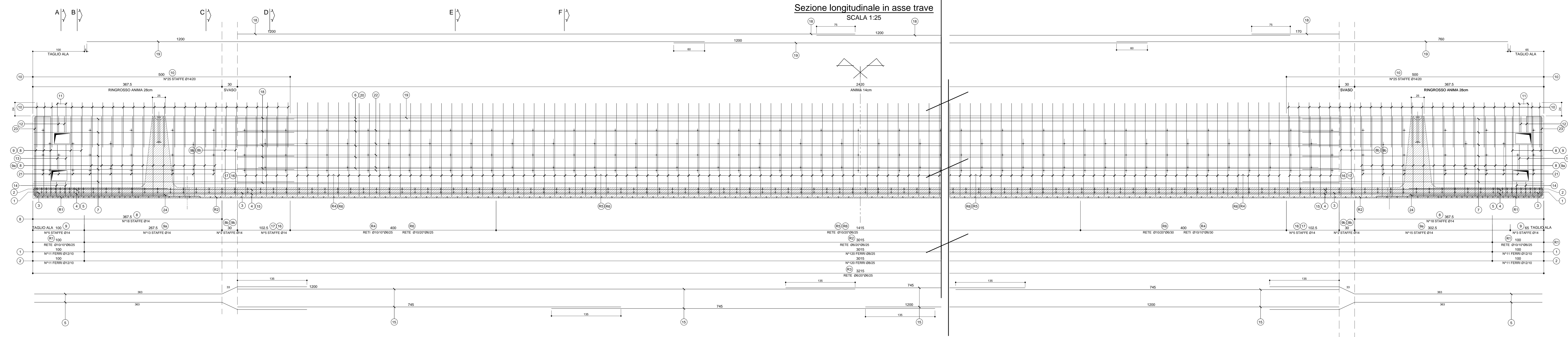
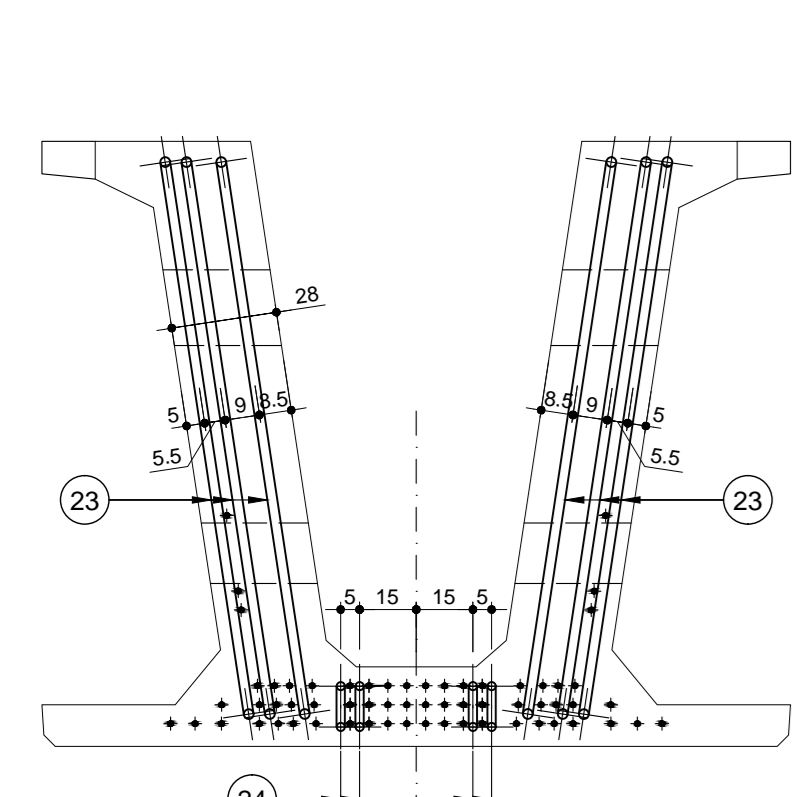


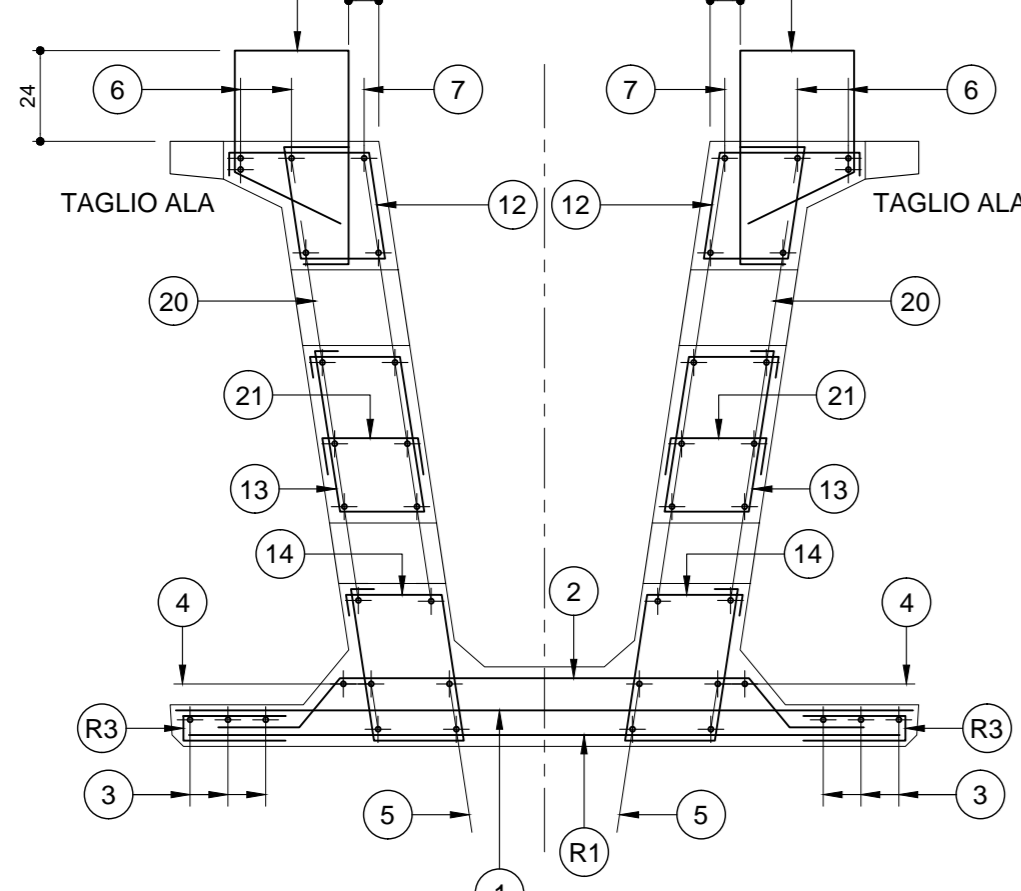
LATO DA ASTERISCARE PER MONTAGGIO TRAVE



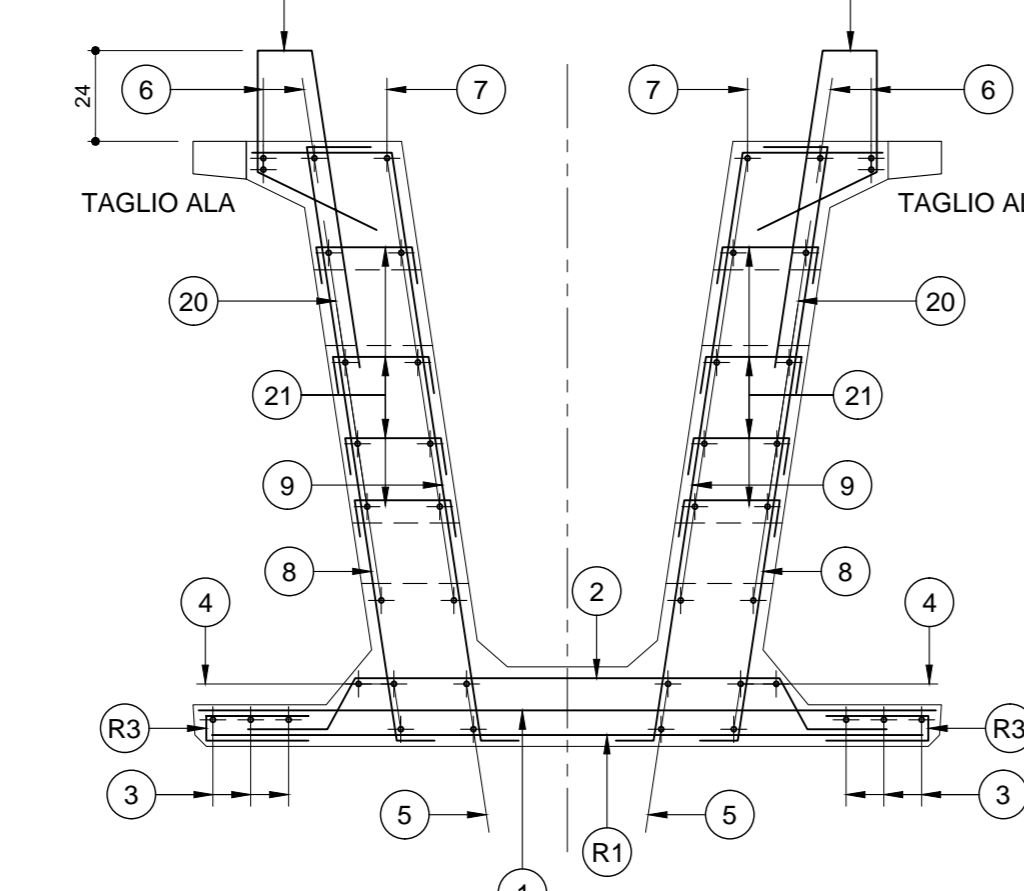
VISTA FRONTALE SCALA 1:20



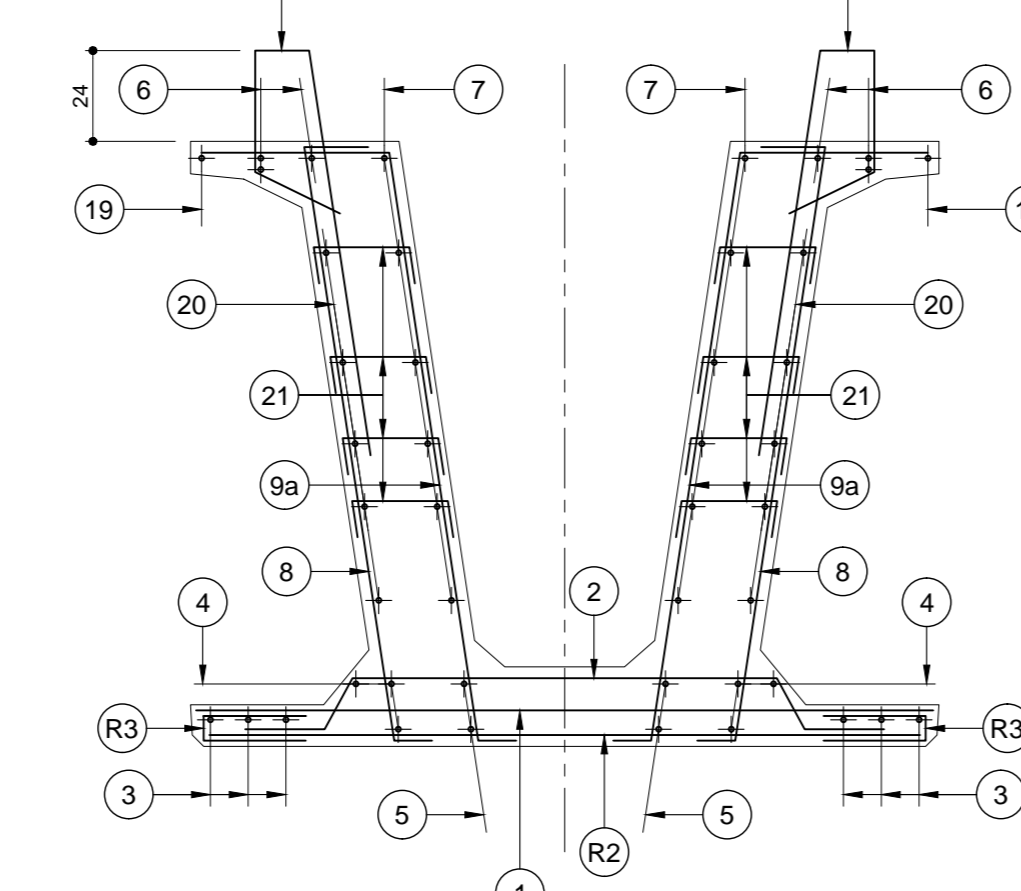
SEZIONE A-A SCALA 1:20



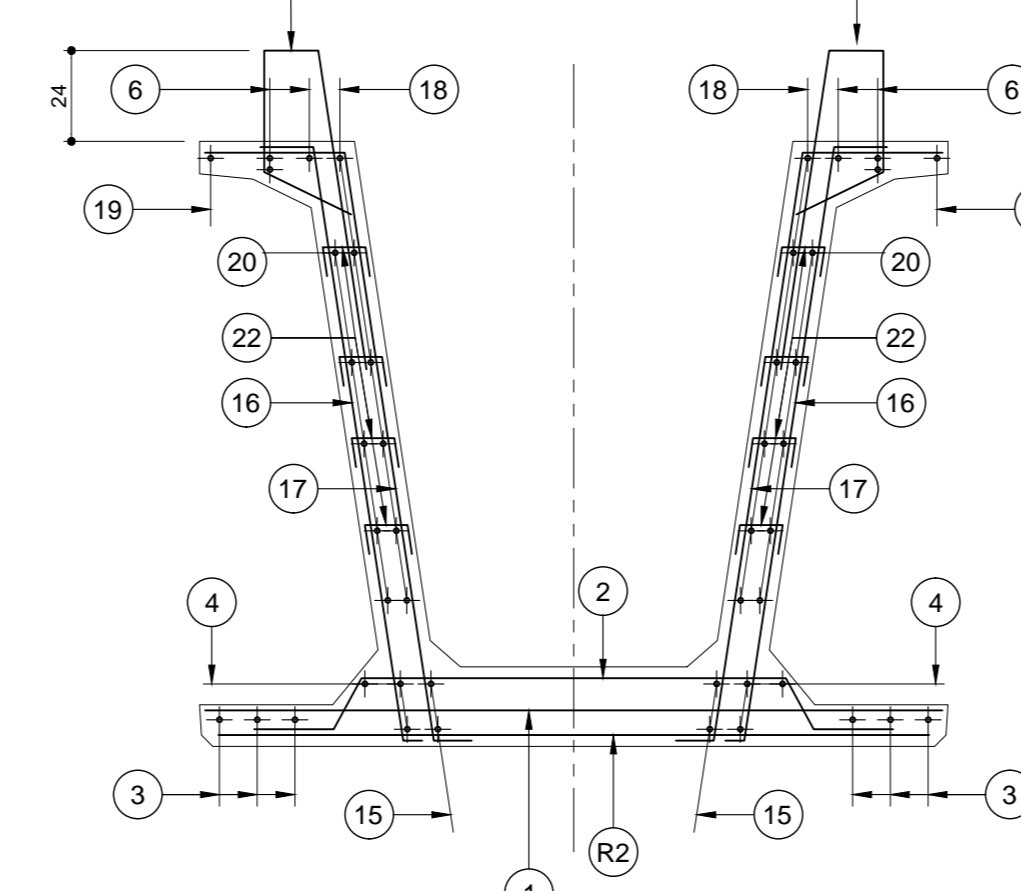
SEZIONE B-B SCALA 1:20



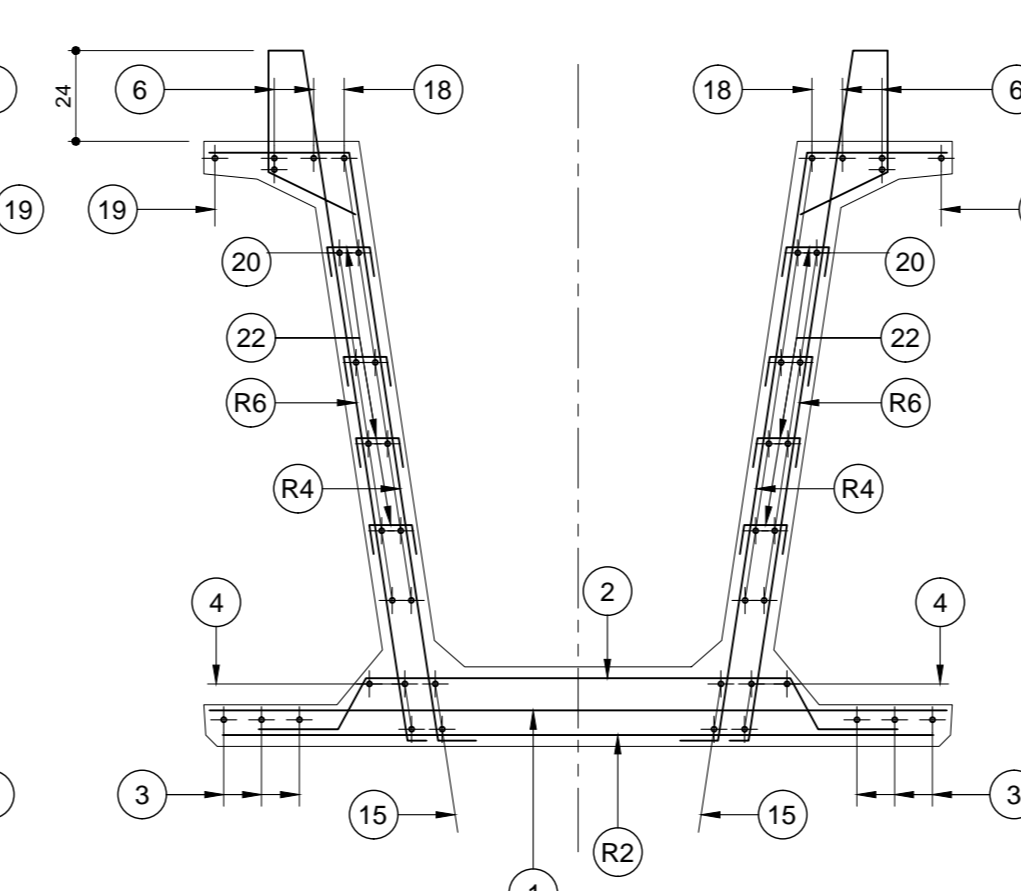
SEZIONE C-C SCALA 1:20



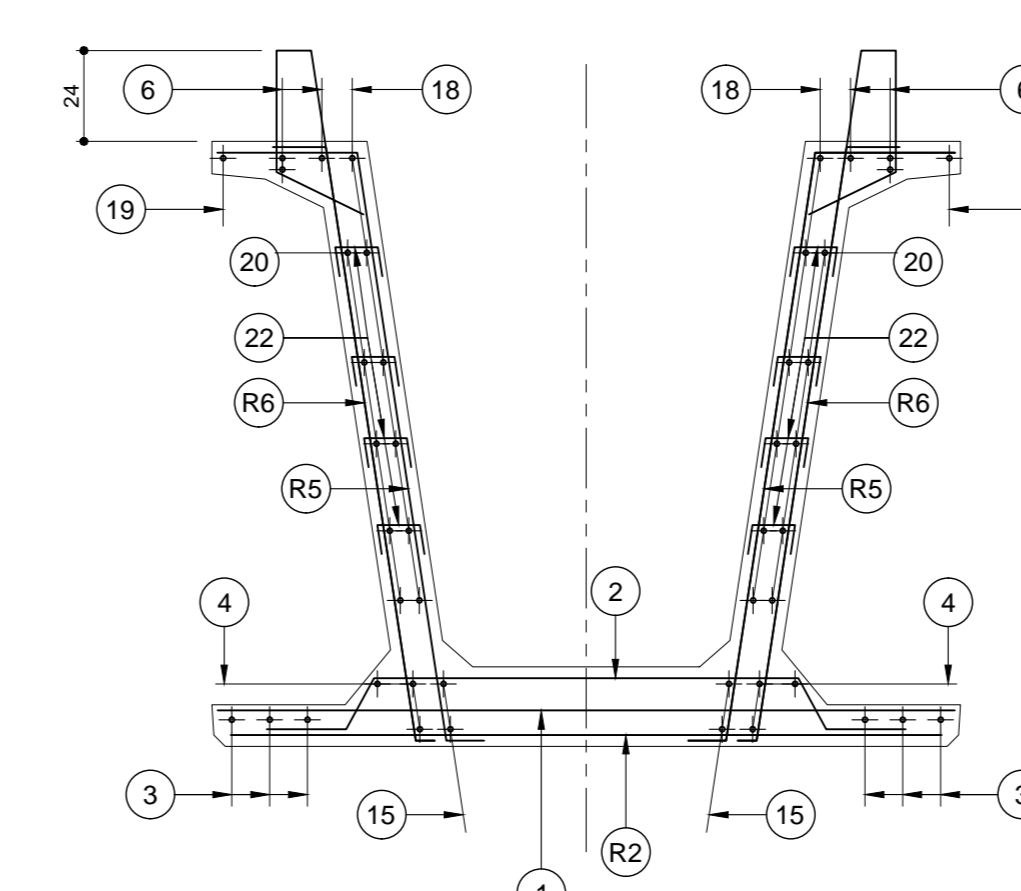
SEZIONE D-D SCALA 1:20



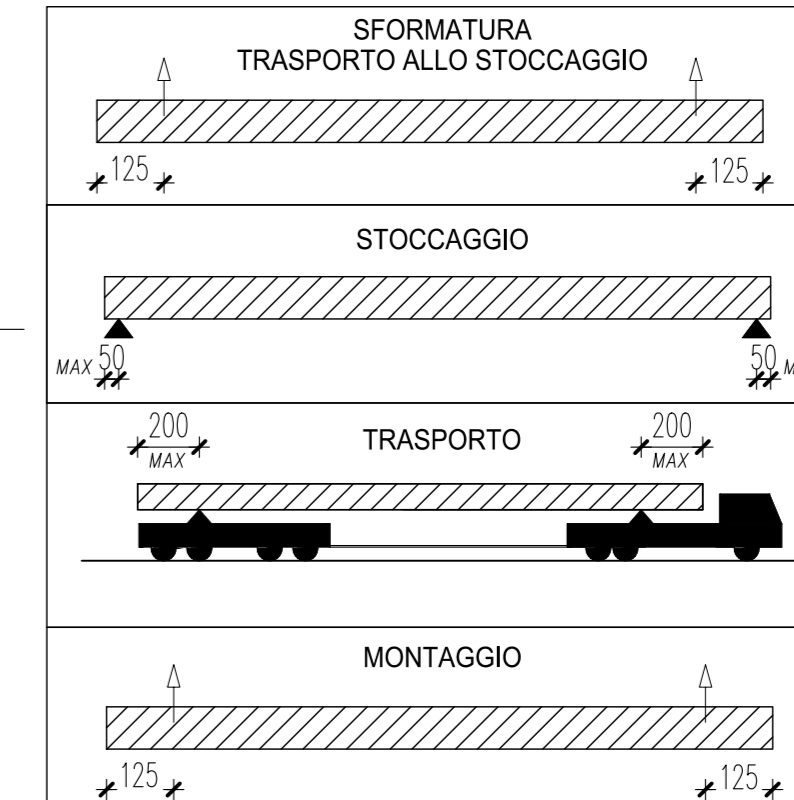
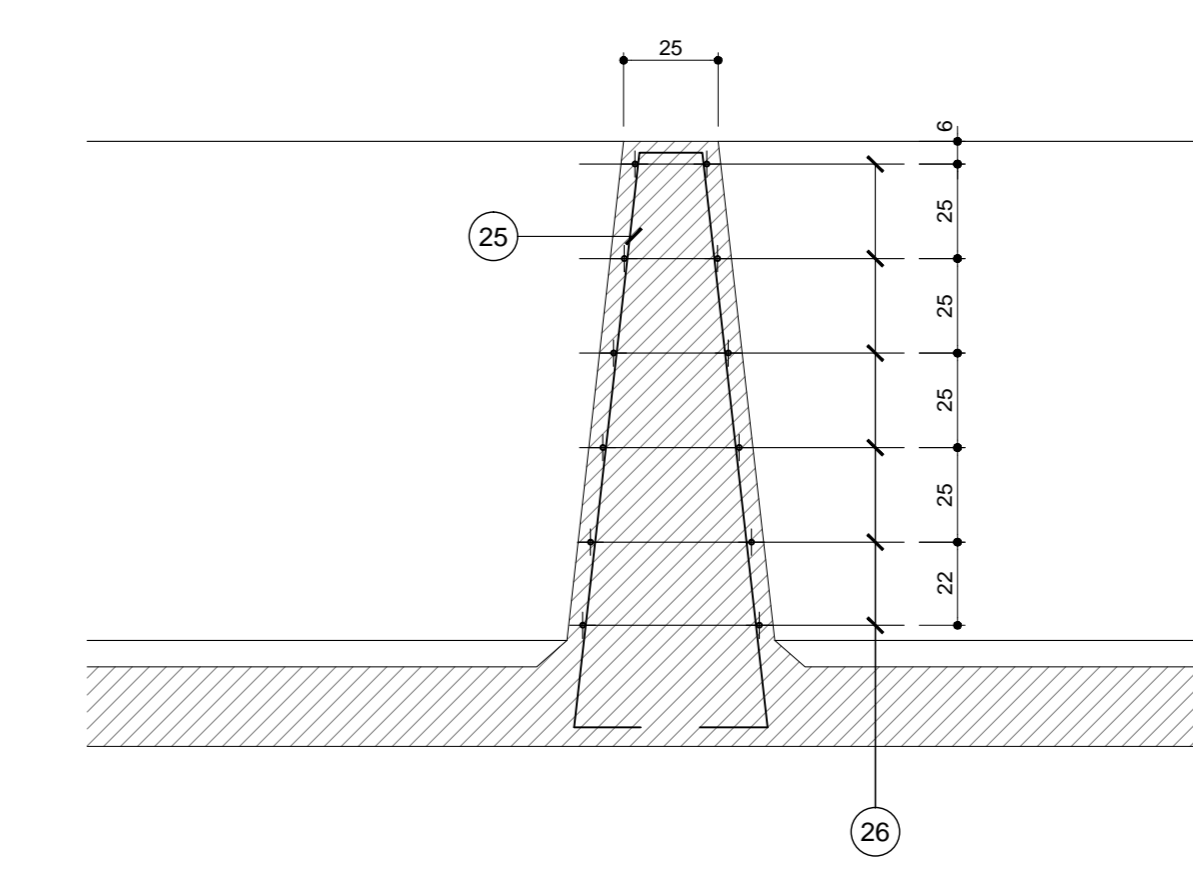
SEZIONE E-E SCALA 1:20



SEZIONE F-F SCALA 1:20



Armatura traverso SCALA 1:20



POSIZIONE	1	2	3	4	5	6	7	8	8b	9	9a	9b	10	11	12	13	14	15	16	17	18	19	20	21	22	23	24	25	26
Ø (mm)	12	8	12	8	10	22	22	12	14	14	14	14	14	14	14	14	14	22	14	14	12	10	12	8	8	26	20	10	10
N. FERRI	11/2	1/20	11/2	1/20	3+3	3+3	(2+2)*2	3+3	(6+6)*2	(18+18)*2	(2+2)*2	(5+5)*2	(13+15)*2	(2+2)*2	(2+2)*2	(2+2)*2	(2+2)*2	2+2	(5+5)*2	(5+5)*2	6+6	1+1	5+5	(24+24)*2	153+153	(3+3)*2	(2+2)*2	4+4	(6+6)*2
PASSO (cm)	1/10	1/25	1/10	1/25	-	-	-	-	1/20	1/20	1/20	1/20	1/20	1/20	1/20	1/20	1/20	1/20	1/20	1/20	1/20	1/20	1/20	1/20	1/20	1/20	1/20	1/25	
LUNGH. (m)	1.89	1.80	12.00*2+9.30	12.00*2+10.80	5.33	12.00*2+10.80	4.76	1.90	1.85	2.08	2.22	2.15	1.80	1.59	1.45	1.54	1.44	12.00*7.45*2	1.85	2.10	12.00*2+1.70	12.00*2+7.60	12.00*2+9.55	0.40	1.40	5.00	5.93	3.50	2.045

RETI	R1	R2	R3	R4	R5	R6
Ø Trave (mm)	10/10	6/20	6/20	10/10	10/20	10/20
Ø Long. (mm)	6/25	6/25	6/25	6/25	6/25	6/25
SVILUPPO (m)	1.89	1.89	0.60	2.10	2.10	2.46
LUNGH. (m)	2*1.00	30.15	2*32.05	2*2*4.00	2*14.15	2*22.15

**CARATTERISTICHE DEI MATERIALI**

CALCESTRUZZO < 28 gg Rck > C 45/55  
 SFORMO > C 35/45  
 FERRO > B 450C  
 TREFOLI > ROTTURA DA > 1862 MPa  
 SNERVAM. 500 18 > 1570 MPa  
 TENSIONE (600 1373 MPa  
 Ø > 190000 Kg

**ANAS S.p.A.**  
 Direzione Progettazione e Realizzazione Lavori

VARIANTE ALLA S.S.1 AURELIA (AURELIA BIS)  
 VIABILITA' DI ACCESSO ALL' HUB PORTUALE DI LA SPEZIA  
 INTERCONNESSIONE TRA I CASELLI DELLA A-12 E IL PORTO DI LA SPEZIA  
 3° LOTTO TRA FELETTINO E IL RACCORDO AUTOSTRADALE

PROGETTO ESECUTIVO DI STRALCIO E COMPLETAMENTO C - 3° TRATTO

**PROGETTO ESECUTIVO** GE265

**CESI** **TECHINT** **ICECOG**

RESPONSABILE DEL PROCEDIMENTO: Ing. Federico CARONE  
 RESPONSABILE DELL'INTEGRAZIONE DELLE PRESTAZIONI SPECIALISTICHE: Ing. Massimo RORDO  
 PROGETTISTA SPECIALISTA: Ing. Paolo Alberto COLETTI  
 IL COORDINATORE DELLA SICUREZZA IN FASE DI PROGETTAZIONE: Ott. Domenico TRIMBOLI

**OPERE MAGGIORI**  
 SVINCOLO DI MELARA  
 VIADOTTO RAMPA N°1  
 IMPALCATO - ARMATURA TRAVE N°1

CODICE PROGETTO: DPGE0265 E 2.0  
 NOME FILE: 0000\_V04H12STRAR04\_A  
 LIV. PROG. N. PROG.: V.04.V112STRAR04  
 REVISIONE: A  
 SCALA: VARIE

EMISSIONE: Marzo 2021  
 DESCRIZIONE: DATA REDATTO: G. Naretto VERIFICATO: A. Rodino APPROVATO: D. Morgera