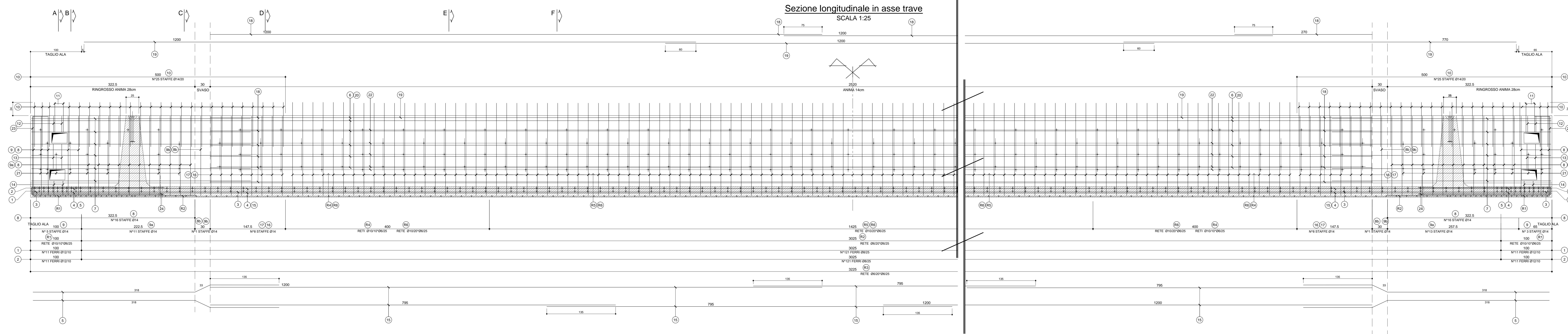
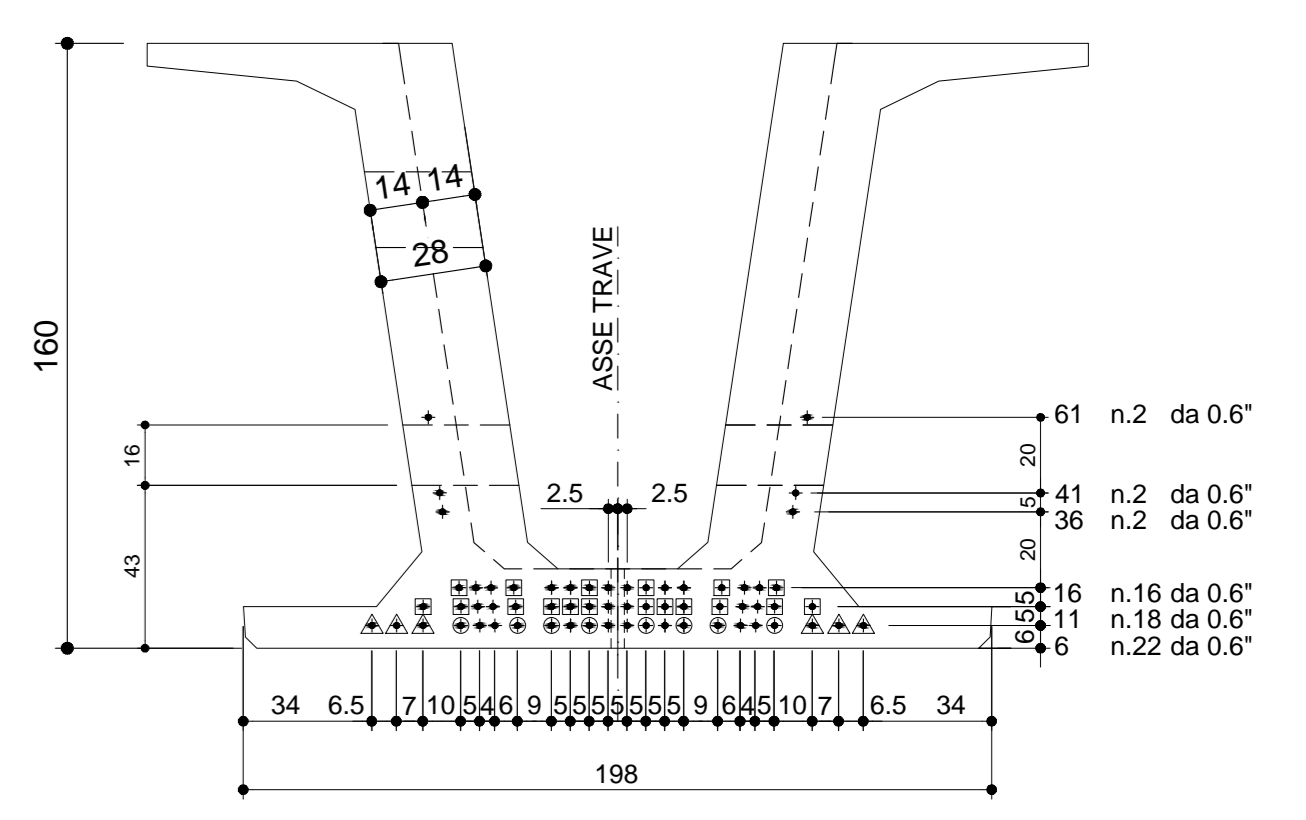


LATO DA ASTERISCARE PER MONTAGGIO TRAVE



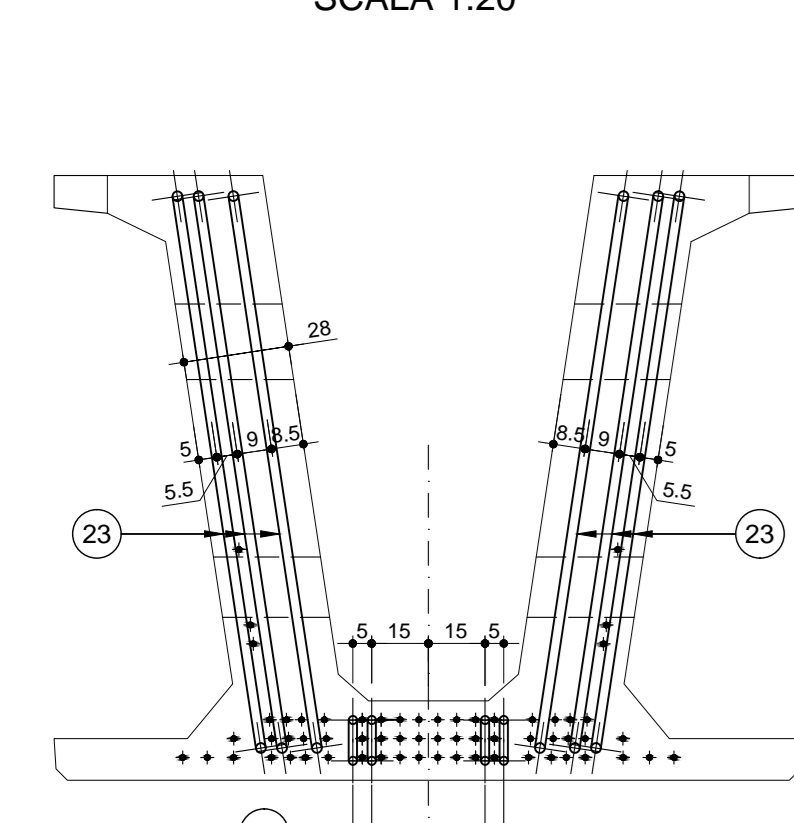
ARMATURA DI PRECOMPRESSIONE

N. 62 TREFOLI DA 0.6°
PESO TREFOLI 2179.5 Kg

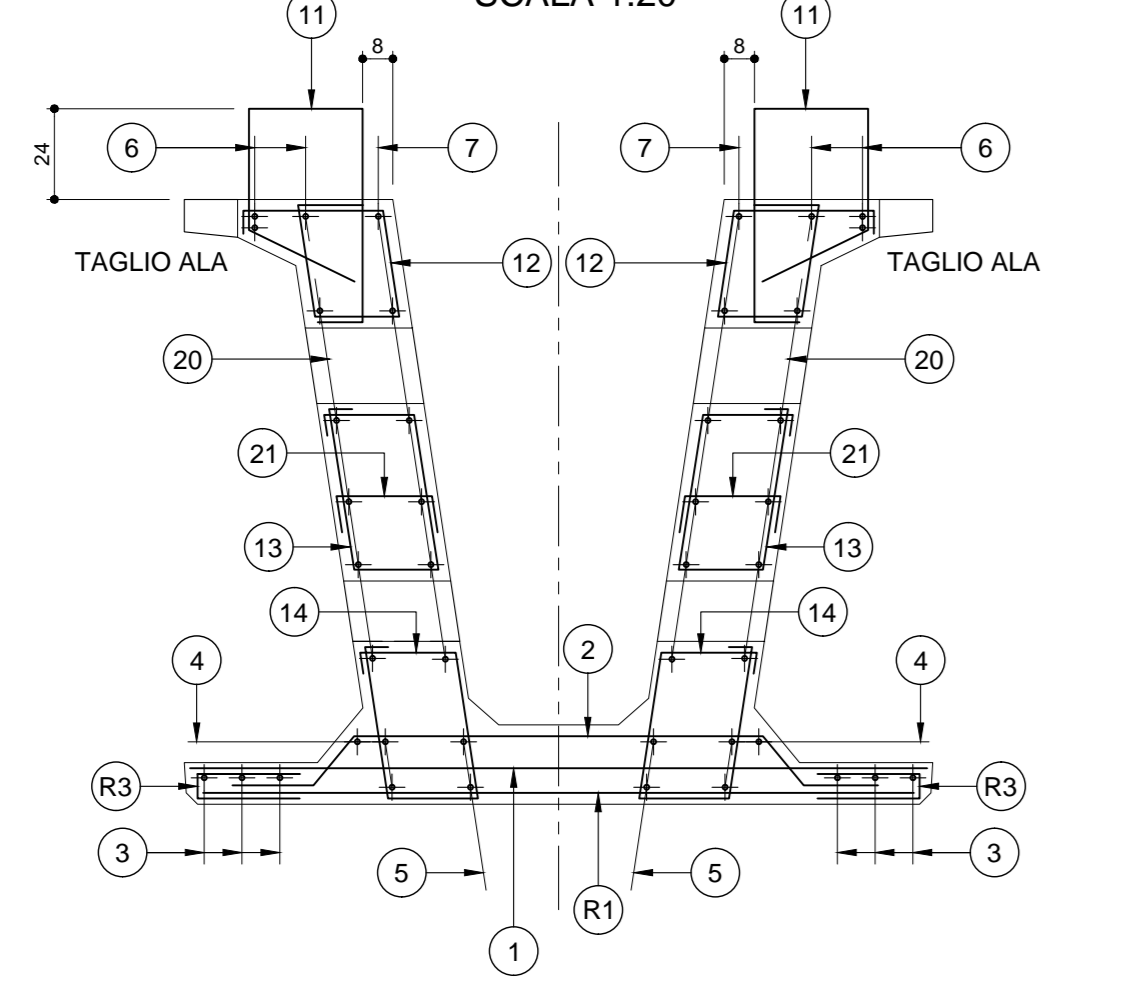


TIPO	N°	Lunghezza
□	18+18	150cm
○	6+6	300cm
△	6+6	400cm

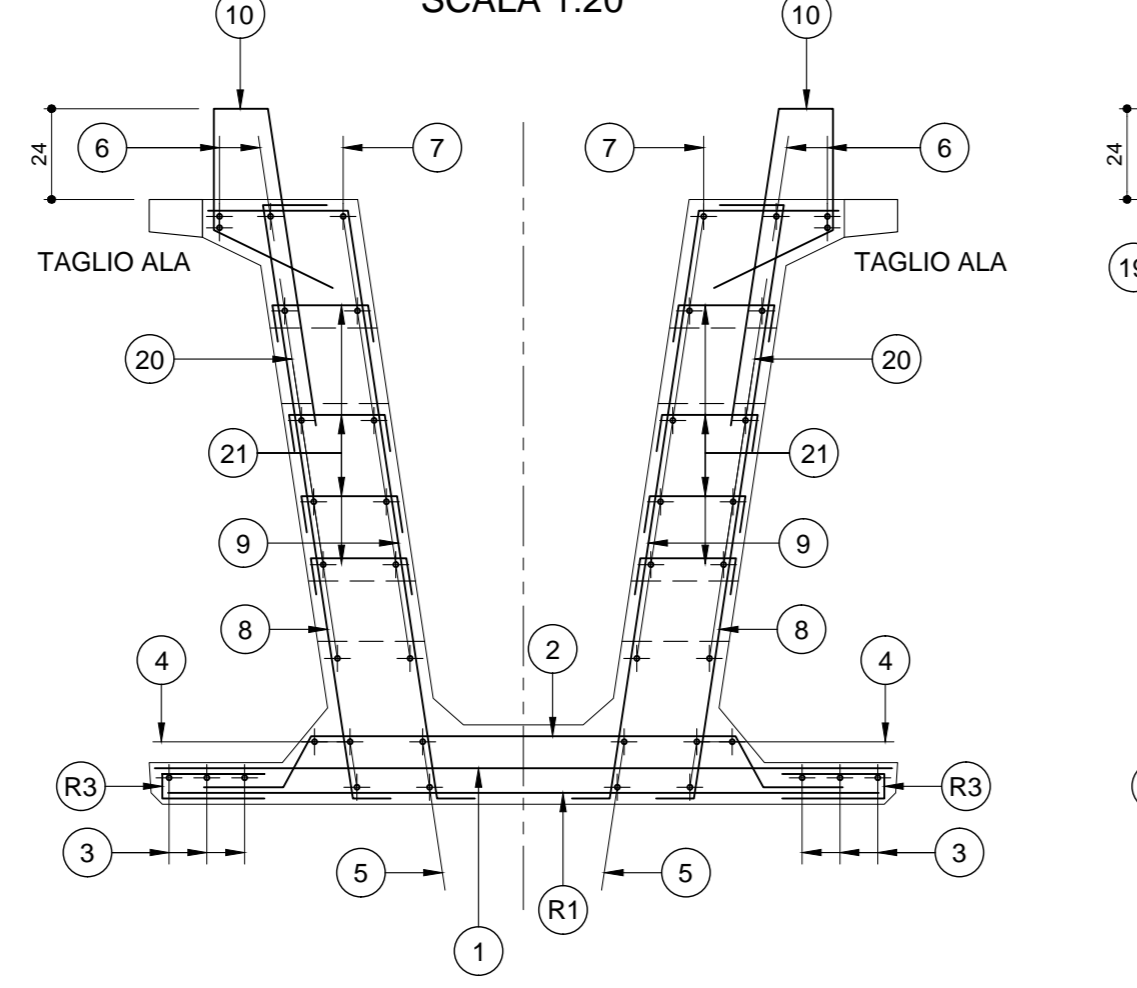
VISTA FRONTALE
SCALA 1:20



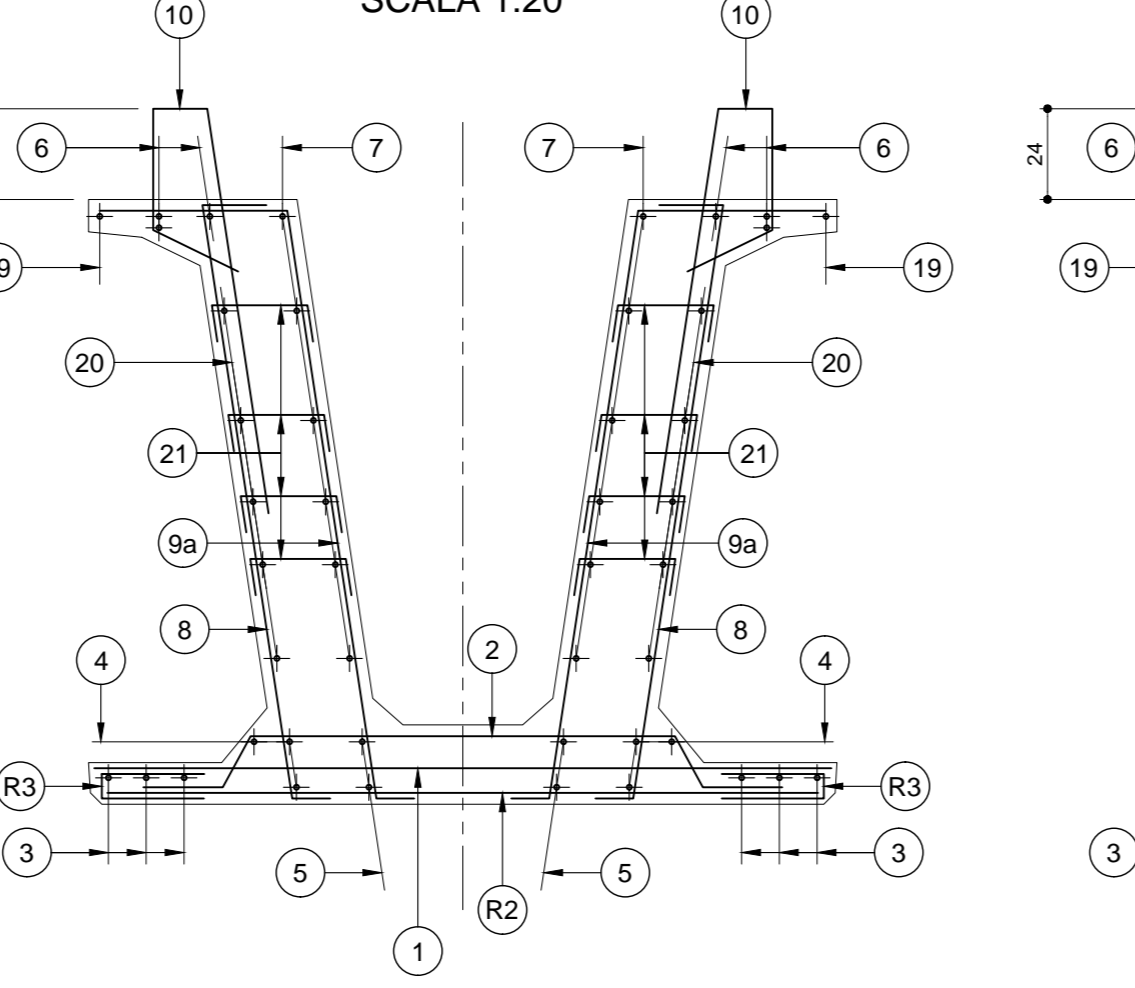
SEZIONE A-A
SCALA 1:20



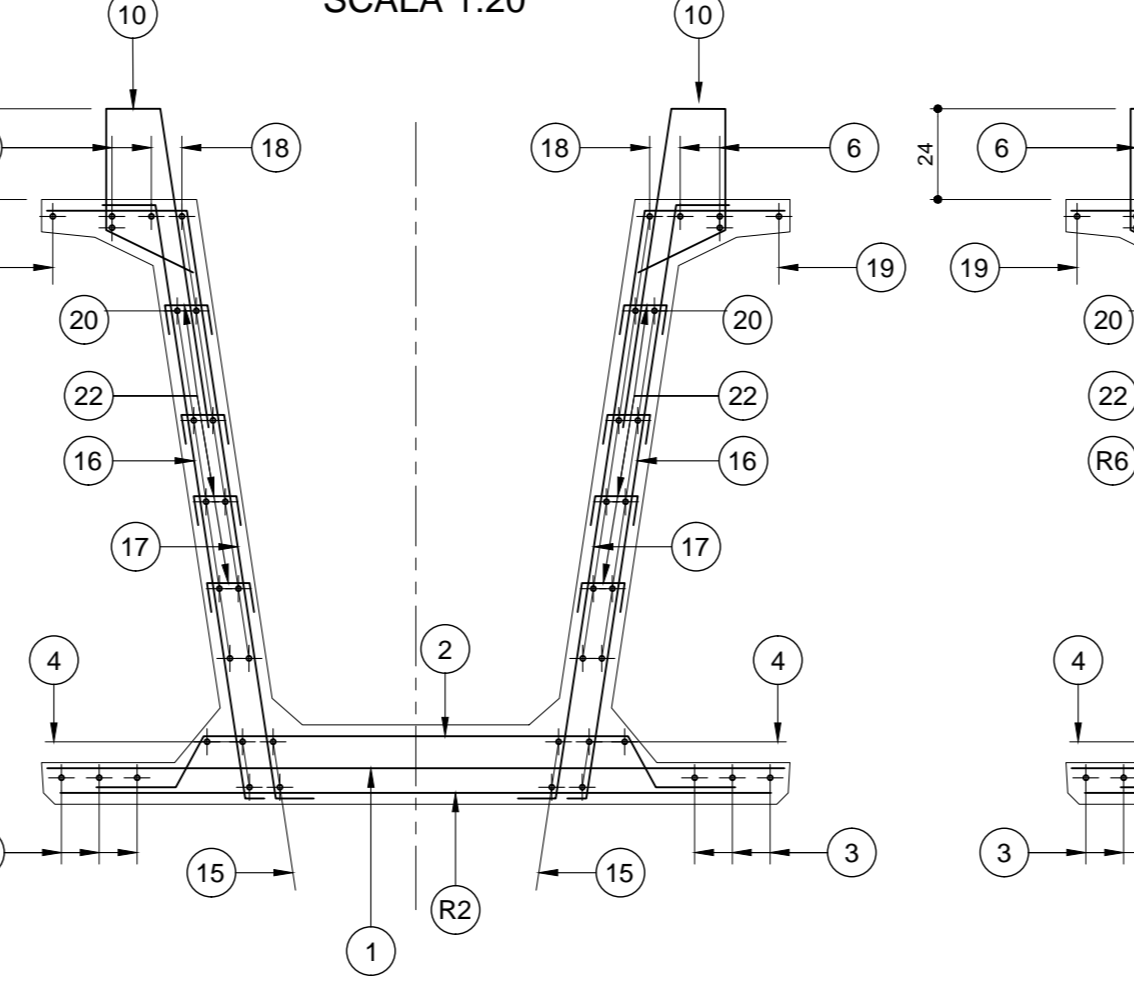
SEZIONE B-B
SCALA 1:20



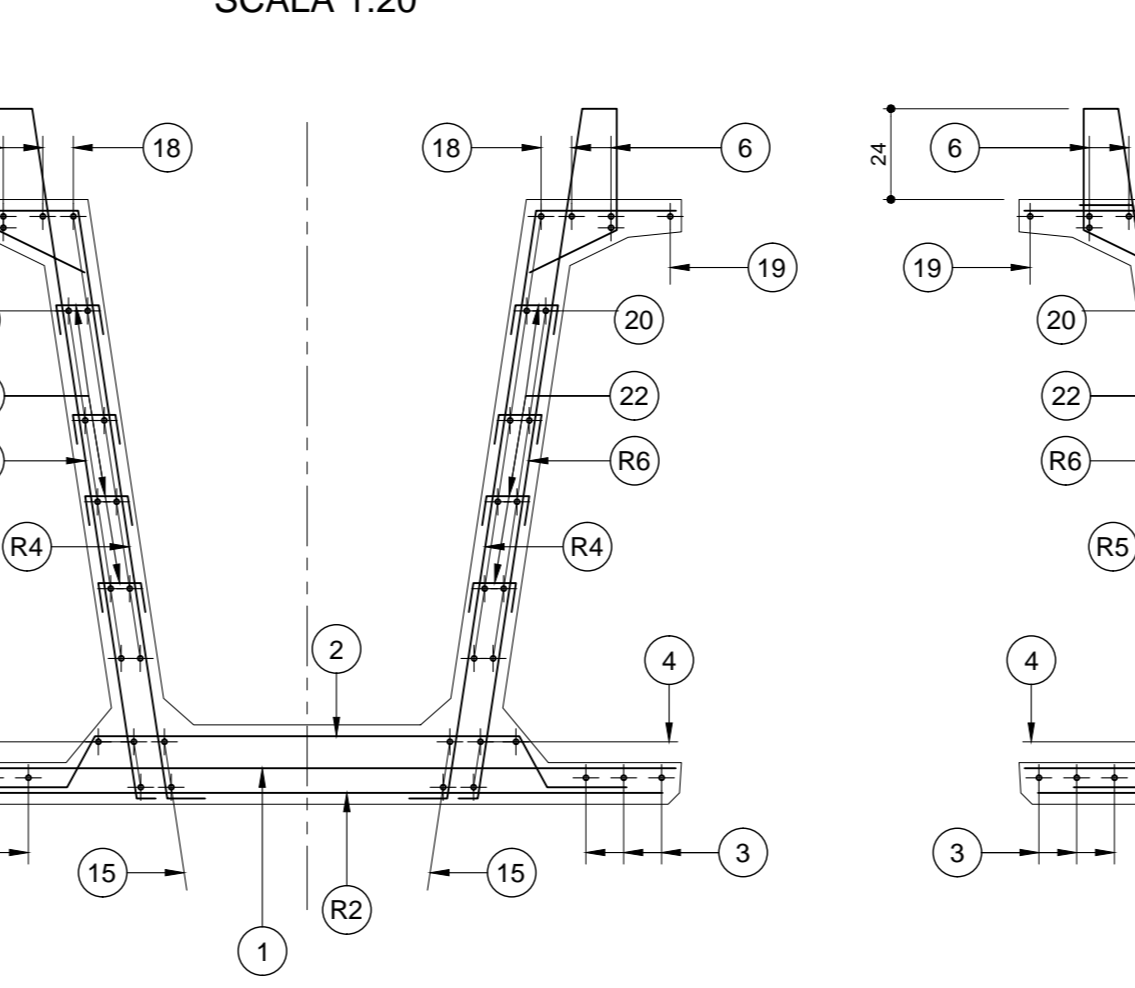
SEZIONE C-C
SCALA 1:20



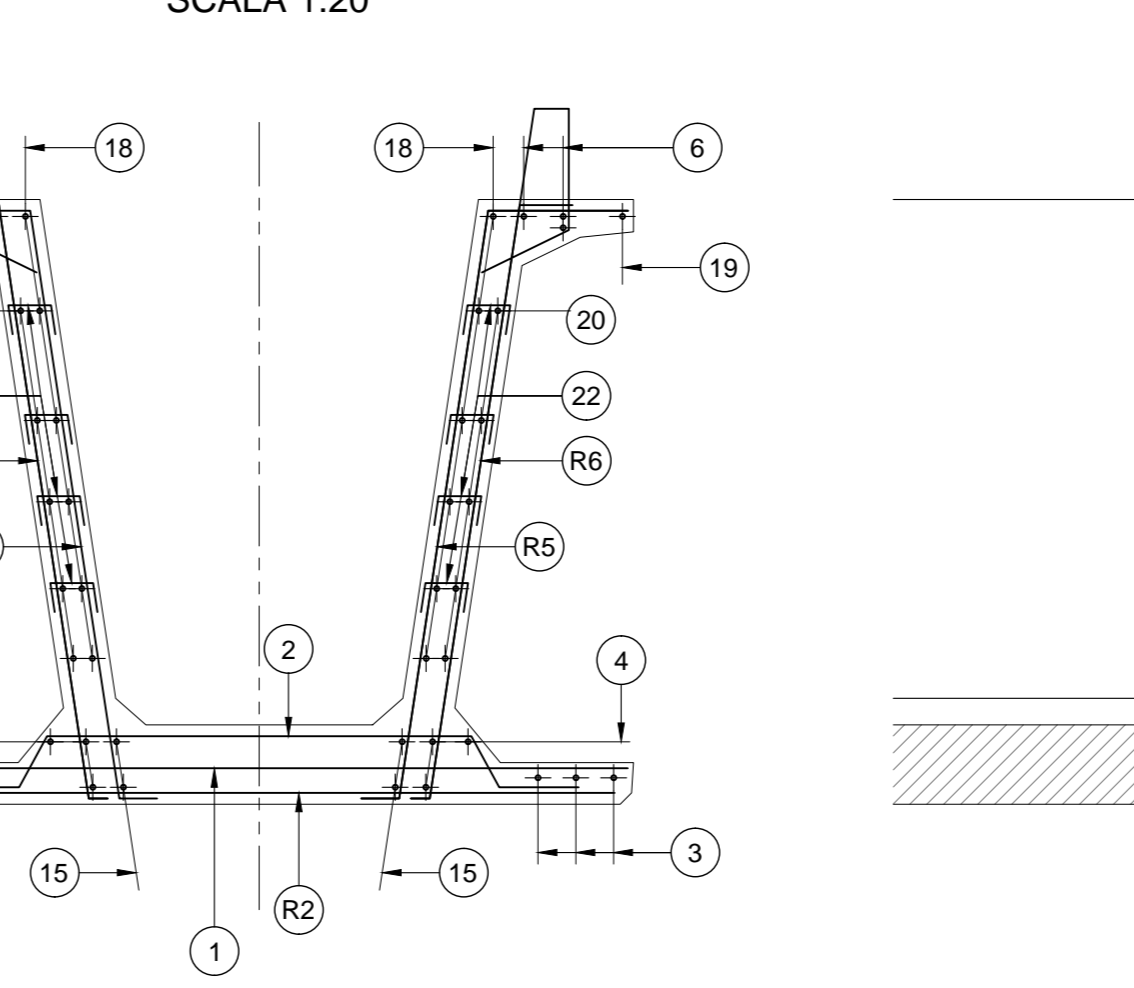
SEZIONE D-D
SCALA 1:20



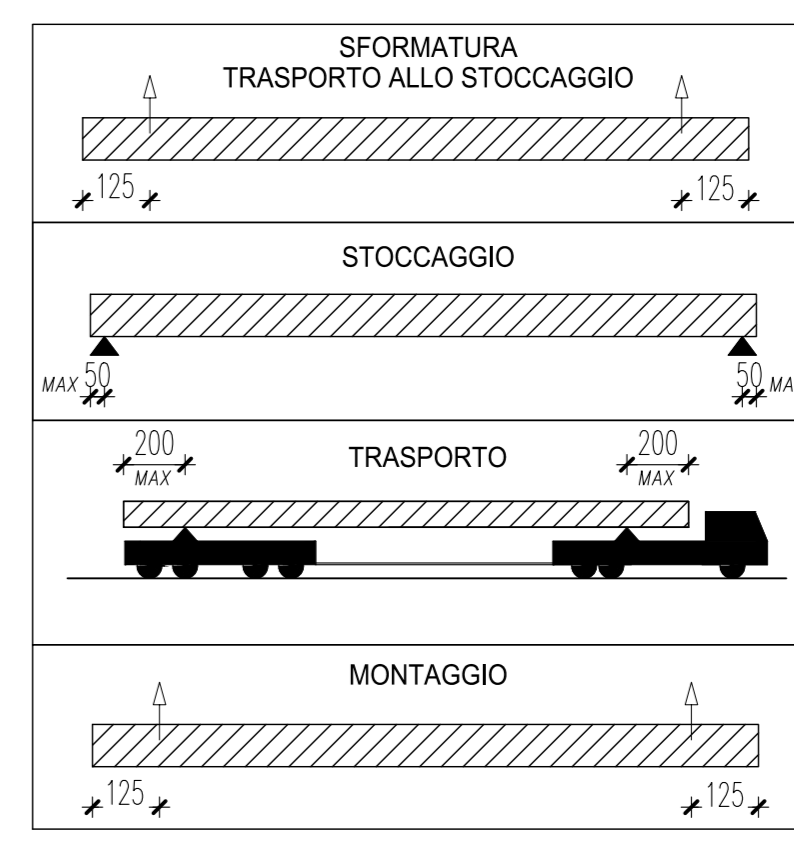
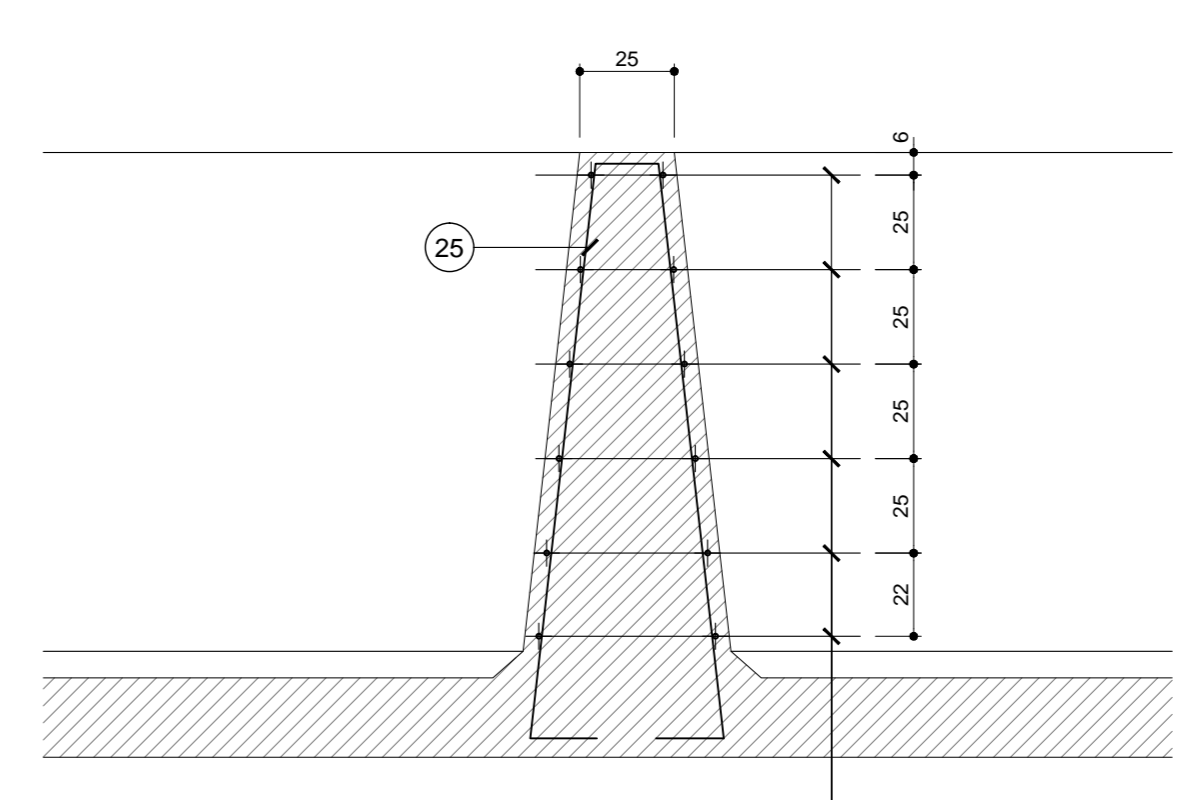
SEZIONE E-E
SCALA 1:20



SEZIONE F-F
SCALA 1:20



Armatura trasverso
SCALA 1:20



POSIZIONE	1	2	3	4	5	6	7	8	8b	9	9a	9b	10	11	12	13	14	15	16	17	18	19	20	21	22	23	24	25	26		
Ø (mm)	12	8	12	8	10	22	22	22	12	14	14	14	14	14	14	14	14	22	14	14	12	10	12	8	8	26	20	10	10		
N. FERRI	11*2	121	11*2	121	3+3	3+3	(2+2)*2	3+3	(6+6)*2	(16+16)*2	(1+1)*2	(5+3)*2	(11+13)*2	(1+1)*2	(2+2)*2	(2+2)*2	(2+2)*2	2+2	(6+8)*2	(8+8)*2	6+6	1+1	5+5	(18+18)*2	157+157	(3+3)*2	(2+2)*2	4+4	(6+6)*2		
PASSO (cm)	1/10	1/25	1/10	1/25	-	-	-	-	1/20	1/20	1/20	1/20	-	-	-	-	-	-	1/40	1/40	-	-	1/40	1/40	2.10	2.10	2.46	-	1/25		
LUNGH. (m)	1.89	1.80	12.00*2+9.35	12.00*2+10.85	4.88	12.00*2+10.85	4.31	1.90	1.85	2.08	2.22	2.15	1.80	1.59	1.45	1.54	1.44	12.00*7.95*2	1.85	2.10	12.00*2+2.70	12.00*2+7.70	12.00*2+9.65	0.40	0.27	5.00	5.93	3.50	2.045		
SAGOMA	189	180	1200*2	1200*2	318	1200*2	318	180	185	208	222	215	180	159	145	154	144	1200*7.95*2	185	210	1200*2+2.70	1200*2+7.70	1200*2+9.65	0.40	0.27	5.00	5.93	3.50	2.045		
NOTE	PESO (Kg)																														
PESO (Kg)	127.3	121.3	123.5	624.8	116.6	624.8	92.0	147.1	9.0	40.3	128.9	10.4	217.8	15.4	14.0	14.9	13.9	333.4	71.6	81.3	284.8	39.1	299.1	11.4	33.5	250.4	117.1	17.3	30.3		
PESO TOTALE ACCIAIO Kg 4011.413																															

RETI	R1	R2	R3	R4	R5	R6
Ø Trave (mm)	10/10	6/20	6/20	10/10	10/20	10/20
Ø Long. (mm)	6/25	6/25	6/25	6/25	6/25	6/25
SVILUPPO (m)	1.89	1.89	0.60	2.10	2.10	2.46
LUNGH. (m)	2*1.00	30.25	2*32.15	2*2*4.00	2*14.25	2*22.25
NOTE	DISPOSTI A QUADRANTE					
PESO (Kg)	26.7	114.3	77.2	237.2	237.6	434.6
PESO TOTALE RETI Kg 1128						

CARATTERISTICHE DEI MATERIALI

CALCESTRUZZO 28 gg Rck ≥ C 45/55
SFORMO ≥ C 35/45

FERRO B 450C

TREFOLI ROTTURIA IPR > 1800 MPa
CNERIVAM S30 IPR > 1870 MPa
TENSIONE IPR 1373 MPa
0.6° - 180000 Kg

ANAS S.p.A.
Direzione Progettazione e Realizzazione Lavori

VARIANTE ALLA S.S.1 AURELIA (AURELIA BIS)
VIABILITA' DI ACCESSO ALLI HUB PORTUALE DI LA SPEZIA
INTERCONNESSIONE TRA I CASELLI DELLA A-12 E IL PORTO DI LA SPEZIA
3° LOTTO TRA FELTINO E IL RACCORDO AUTOSTRADALE

PROGETTO ESECUTIVO DI STALCIO E COMPLETAMENTO C - 3° TRATTO

PROGETTO ESECUTIVO **GE265**

CESI **TECHINT** **ICCCG**

VISTO IL RESPONSABILE DEL PROCEDIMENTO: Ing. Elisabetta CARONE
RESPONSABILE DELL'INTEGRAZIONE DELLE PRESTAZIONI SPECIALISTICHE: Ing. Massimo RORDO
PROGETTISTA SPECIALISTA: Ing. Paolo Alberto COLETTI
IL COORDINATORE DELLA SICUREZZA IN FASE DI PROGETTAZIONE: Dott. Domenico TRIMBOLI

OPERE MAGGIORI
SVINCOLO DI MELARA
VIADOTTO RAMPA N°
IMPALCATO - ARMATURA TRAVE N02

CODICE PROGETTO: DPGE0265
NOV. PROG. N. PROG.: E 2.0
NOME FILE: 0000_V04H12STRAR05_A
REVISIONE: A
SCALA: VARIE

PROGETTO: G. Naretto
EMISIONE: Marzo 2021
REVISIONE: A

DESCRIZIONE: DATA: REDATTO: VERIFICATO: APPROVATO: