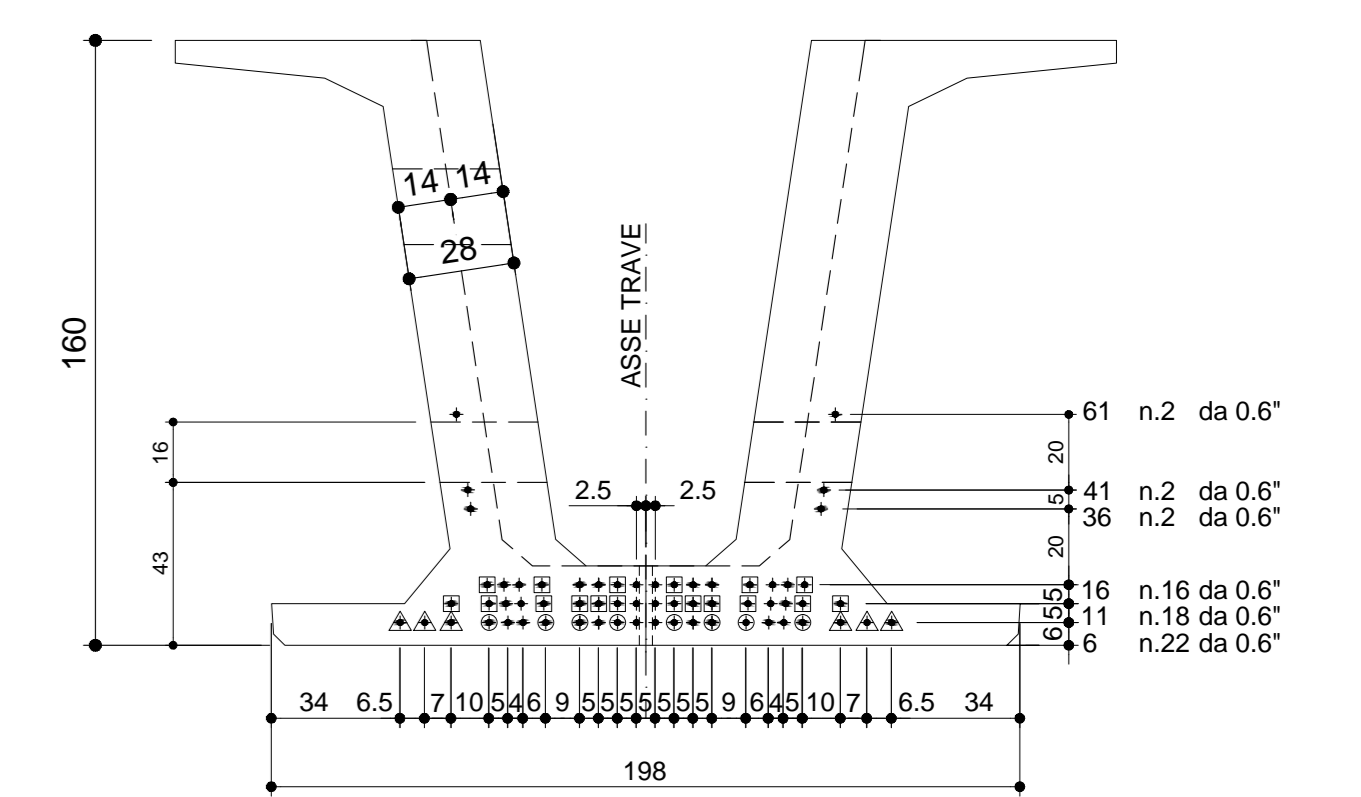


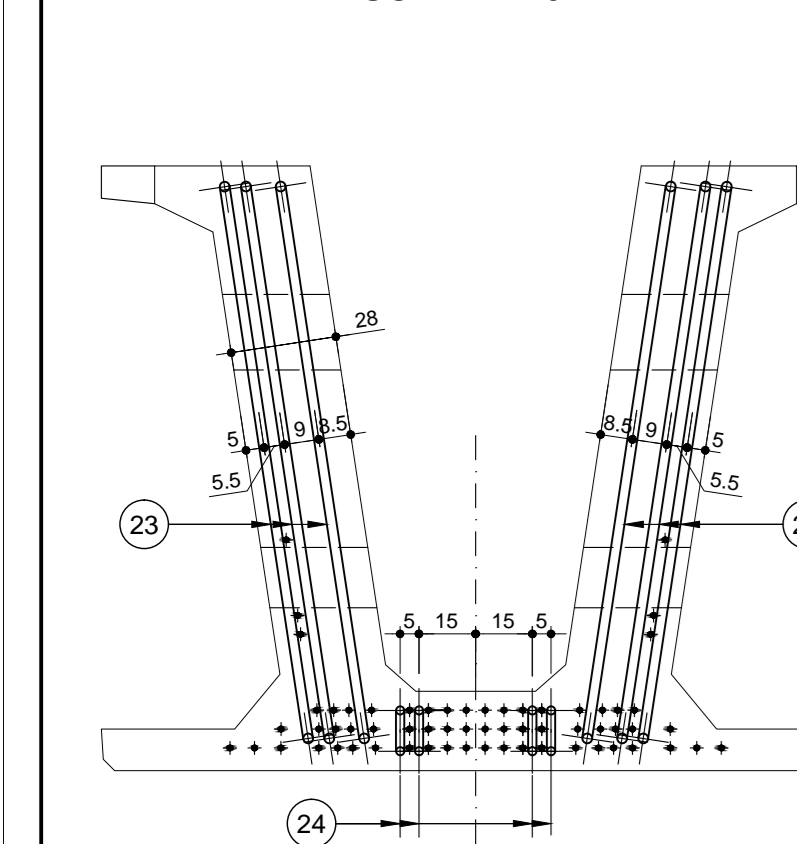
**ARMATURA DI PRECOMPRESSIONE**

N. 62 TREFOLI DA 0.6"  
PESO TREFOLI 2186.2 Kg

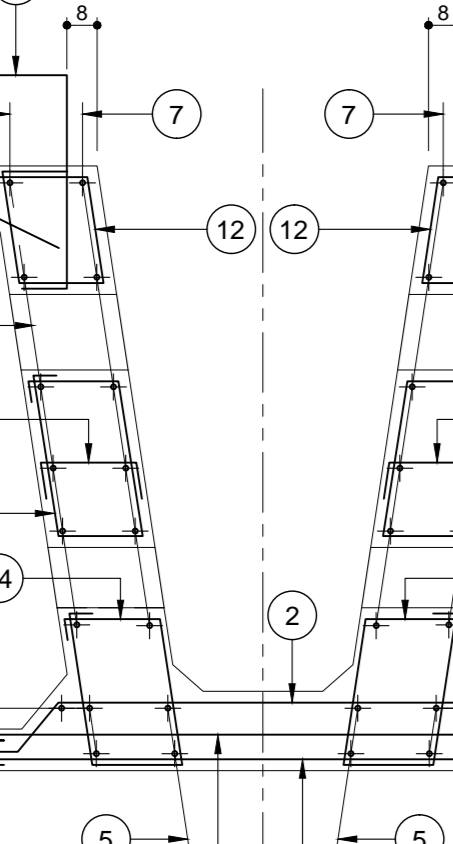


TIPO	W	Lungh.
□	18x18	150cm
○	8x8	300cm
△	6x6	400cm

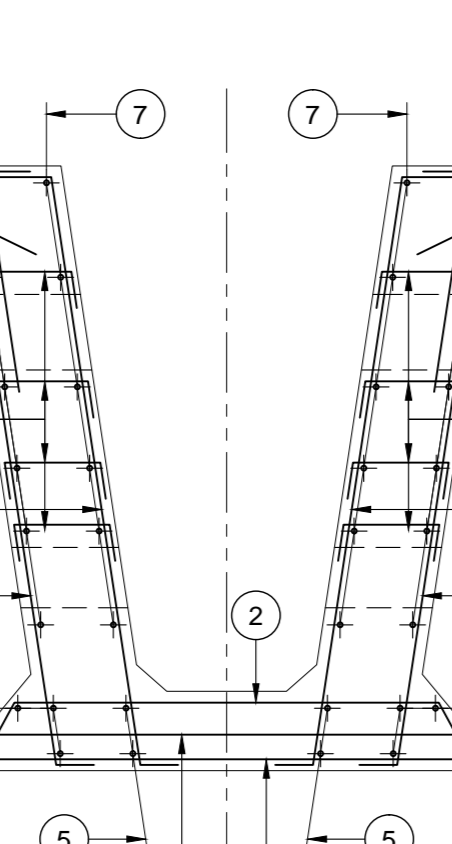
**VISTA FRONTALE**  
SCALA 1:20



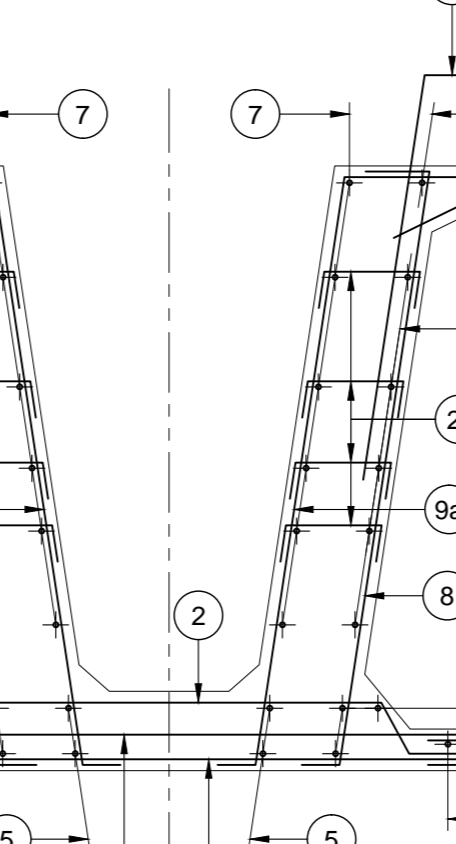
**SEZIONE A-A**  
SCALA 1:20



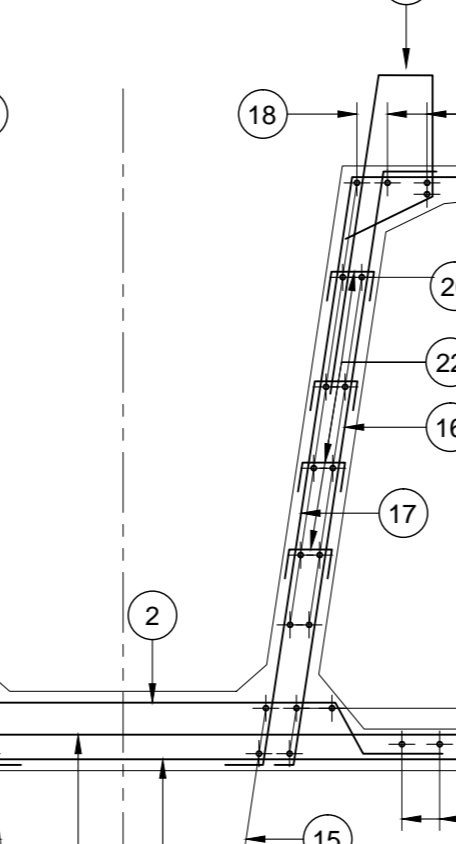
**SEZIONE B-B**  
SCALA 1:20



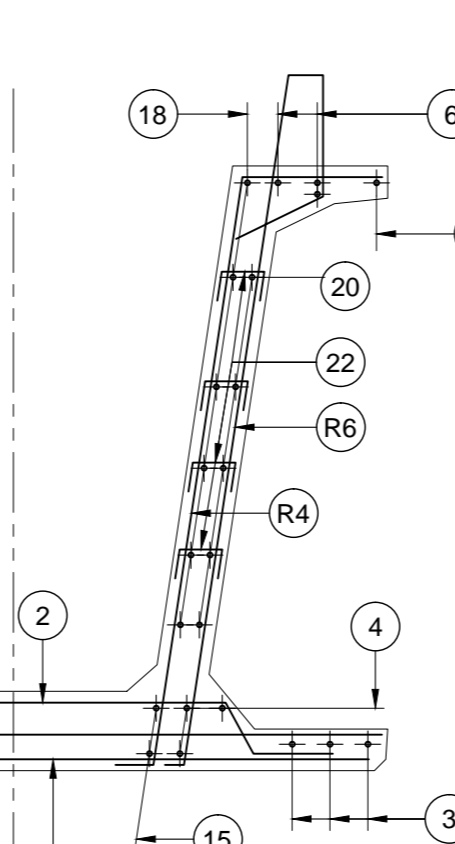
**SEZIONE C-C**  
SCALA 1:20



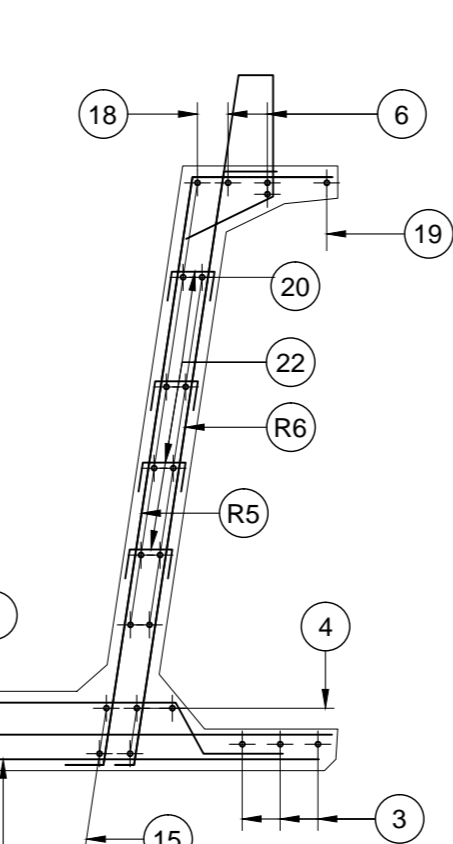
**SEZIONE D-D**  
SCALA 1:20



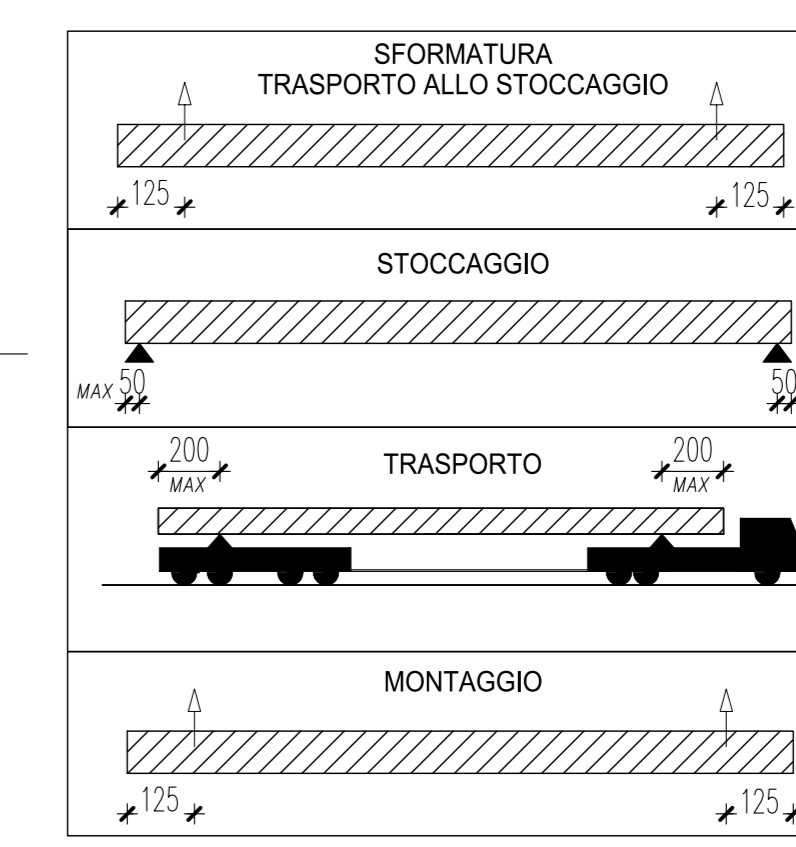
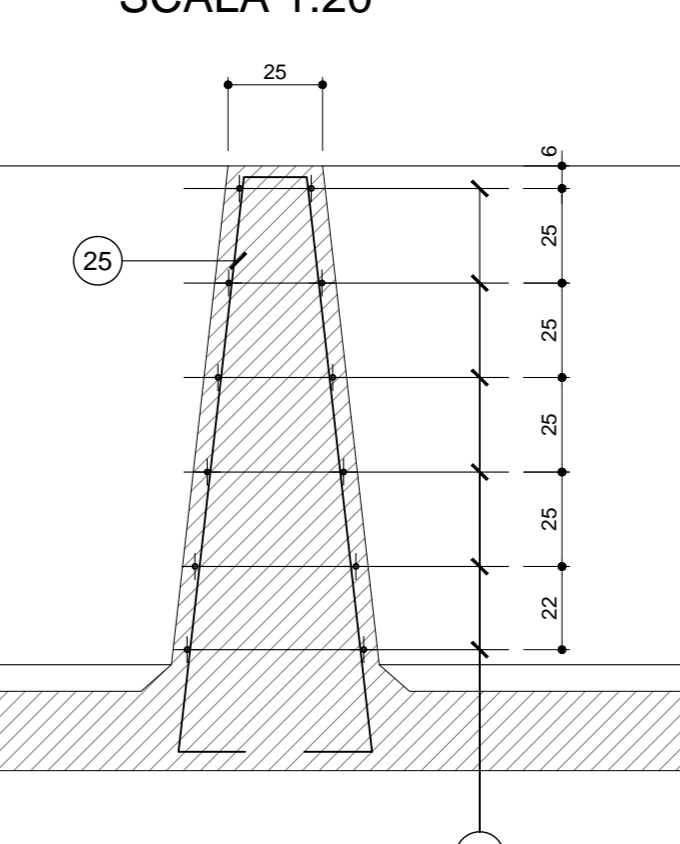
**SEZIONE E-E**  
SCALA 1:20



**SEZIONE F-F**  
SCALA 1:20



**Armatura trasverso**  
SCALA 1:20



POSIZIONE	1	2	3	4	5	6	7	8	8b	9	9a	9b	10	11	12	13	14	14	15	16	17	18	19	20	21	22	23	24	25	26	
Ø (mm)	12	8	12	8	10	22	22	22	22	12	14	14	14	14	14	14	14	14	22	14	14	12	10	12	8	8	26	20	10	10	
N. FERRI	11*2	121	11*2	121	3+3	3+3	(2+2)*2	(2+2)*2	(6+6)*2	(16+16)*2	(2+2)*2	(5+3)*2	(11+13)*2	(2+2)*2	(25+25)*2	(2+2)*2	(2+2)*2	(2+2)*2	2+2	(7+7)*2	(7+7)*2	6+6	1+1	5+5	(18+18)*2	160+160	(3+3)*2	(2+2)*2	4+4	(6+6)*2	
PASSO (cm)	1/10	1/25	1/10	1/25	-	-	-	-	1/20	1/20	1/20	1/20	1/20	1/20	1/20	1/20	1/20	1/20	1/20	1/20	1/40	1/40	1/40	1/40	1/40	1/40	1/40	1/40	1/25	1/25	
LUNGH. (m)	1.89	1.80	12.00*2+9.45	12.00*2+10.95	4.93	12.00*2+10.95	4.36	1.90	1.85	2.08	2.22	2.15	1.80	1.59	1.45	1.54	1.44	12.00*7.95*2	1.85	2.10	12.00*2+2.70	12.00*2+7.80	12.00*2+9.75	0.40	0.27	5.00	5.93	3.50	2.045		
SAGOMA																															
NOTE	DISPOSITIVI A QUADRANCE																														
PESO (Kg)	127.3	121.3	123.9	626.6	117.8	626.6	93.0	147.1	17.9	40.3	128.9	20.8	217.8	15.4	14.0	14.9	13.9	333.4	62.7	71.1	284.8	39.3	300.0	11.4	34.1	250.4	117.1	17.3	30.3		
PESO TOTALE ACCIAIO Kg	4019.526																														

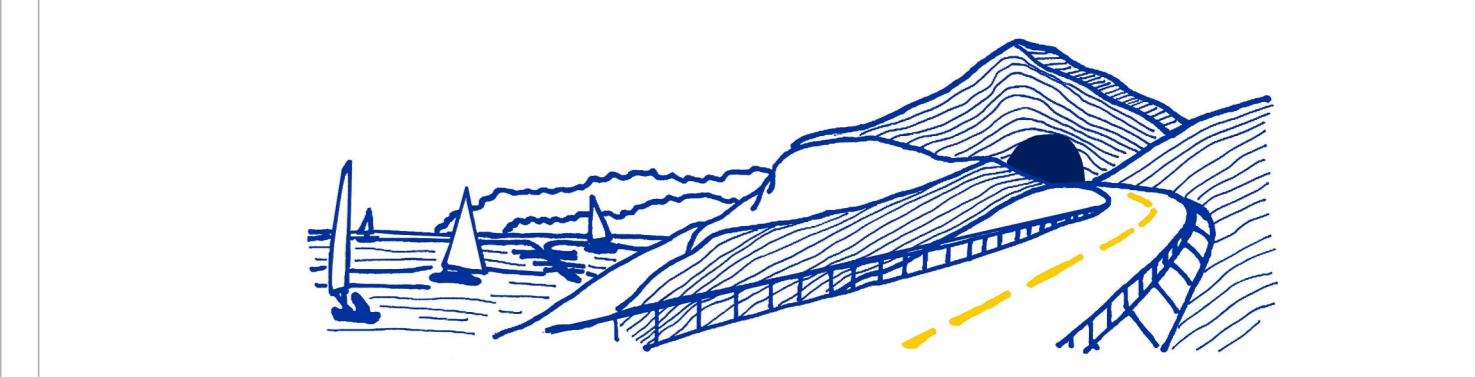
RETI	R1	R2	R3	R4	R5	R6
Ø Trav. (mm)	10/10	6/20	6/20	10/10	10/20	10/20
Ø Long. (mm)	6/25	6/25	6/25	6/25	6/25	6/25
SVILUPPO (m)	1.89	1.89	0.60	2.10	2.10	2.46
LUNGH. (m)	2*1.00	30.35	2*32.25	2*2*4.00	2*14.35	2*22.35
SAGOMA						
NOTE	VEDI DETTAGLIO					
PESO (Kg)	26.7	114.7	77.4	237.2	239.3	436.5
PESO TOTALE RETI Kg	1132					

CARATTERISTICHE DEI MATERIALI	
CALCESTRUZZO	28 gg Rck ≥ C 45/55
SFORMO	≥ C 35/45
FERRO	B 450C
TREFOLI	ROTTURA S <sub>b</sub> ≥ 1800 MPa SPELMIAM S <sub>10</sub> ≥ 1670 MPa TENSIONE σ <sub>sp</sub> 1373 MPa 0.6' = 180000 Kg



VARIANTE ALLA S.S.1 AURELIA (AURELIA BIS)  
VIABILITA' DI ACCESSO ALL' HUB PORTUALE DI LA SPEZIA  
INTERCONNESSIONE TRA I CASELLI DELLA A-12 E IL PORTO DI LA SPEZIA  
3° LOTTO TRA FASETTINO E IL RACCORDO AUTOSTRADALE

PROGETTO ESECUTIVO DI STRALCIO E COMPLETAMENTO C - 3° TRATTO  
**PROGETTO ESECUTIVO** **GE265**



VISTO IL RESPONSABILE DEL PROCEDIMENTO	RESPONSABILE DELL'INTEGRAZIONE DELLE PRESTAZIONI SPECIALISTICHE	PROGETTISTA SPECIALISTA	IL COORDINATORE DELLA SICUREZZA IN FASE DI PROGETTAZIONE
Ing. Fabrizio CARONE	Ing. Massimo RORDO	Ing. Paolo Alberto COLETTI	Dot. Domenico TRIMBOLI

OPERE MAGGIORI			
SVINCOLO DI MELARA VIADOTTO RAMPA N° IMPALCATO - ARMATURA TRAVE N°3			
CODICE PROGETTO	NOV. FILE	REVISIONE	SCALA
DPGE0265	0000_V04V112STRAR06_A	A	VARIE
PROGETTO	UVI. PROG. N. PROG.		
ELAB.	V.04.V112STRAR06		

C	B	A	REVISIONE	DATA	REDDATO	VERIFICATO	APPROVATO
			EMISSIONE	Marzo 2021	G. Naretto	A. Rodino	D. Morgera
			DESCRIZIONE				