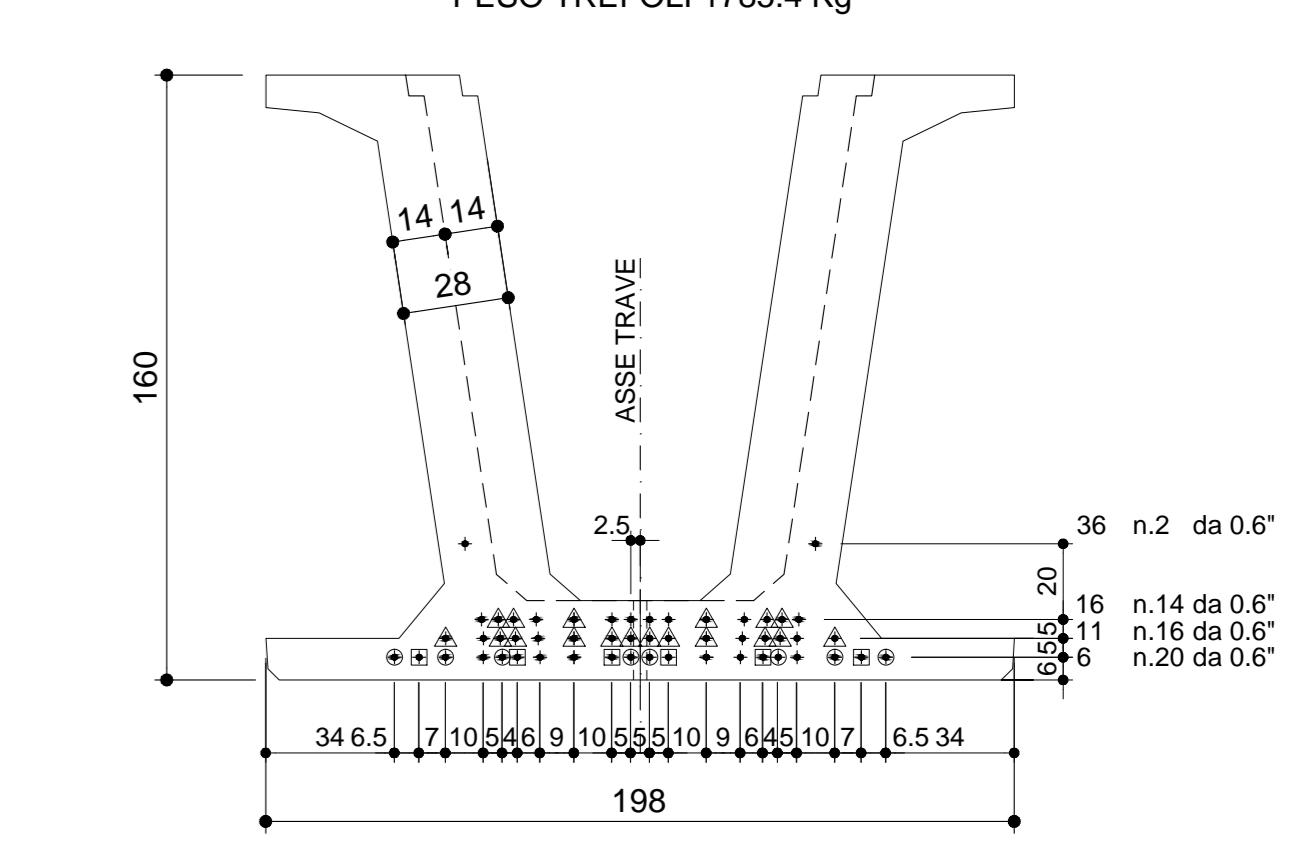


ARMATURA DI PRECOMPRESSIONE

N. 52 TREFOLI DA 0.6"
PESO TREFOLI 1785.4 Kg

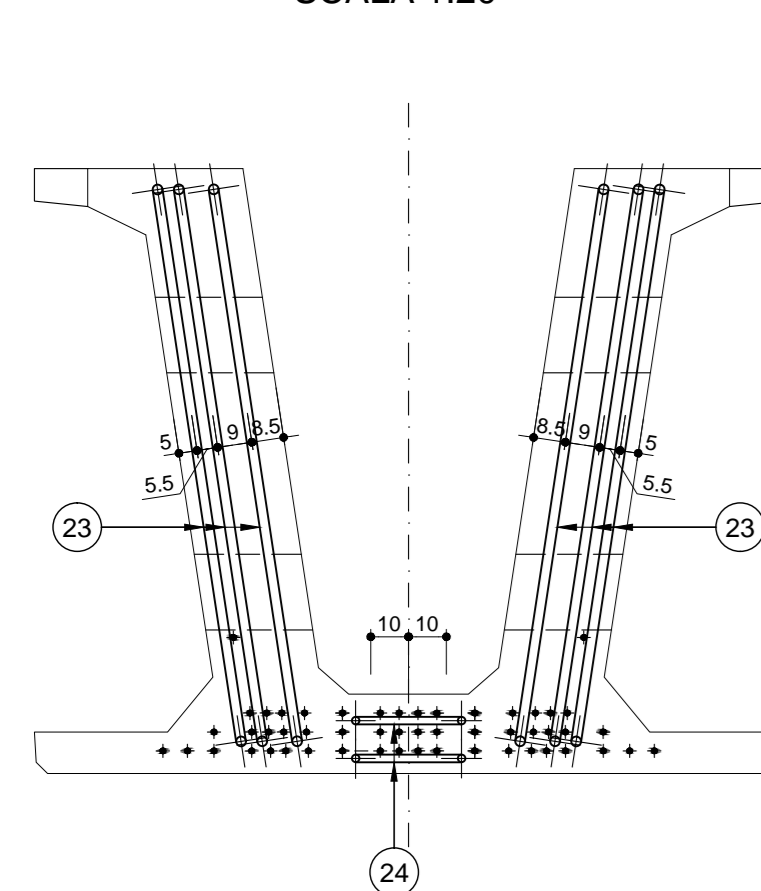


TIPO	N°	Longh.
▲	18+18	150cm
○	6+6	300cm
□	6+6	400cm

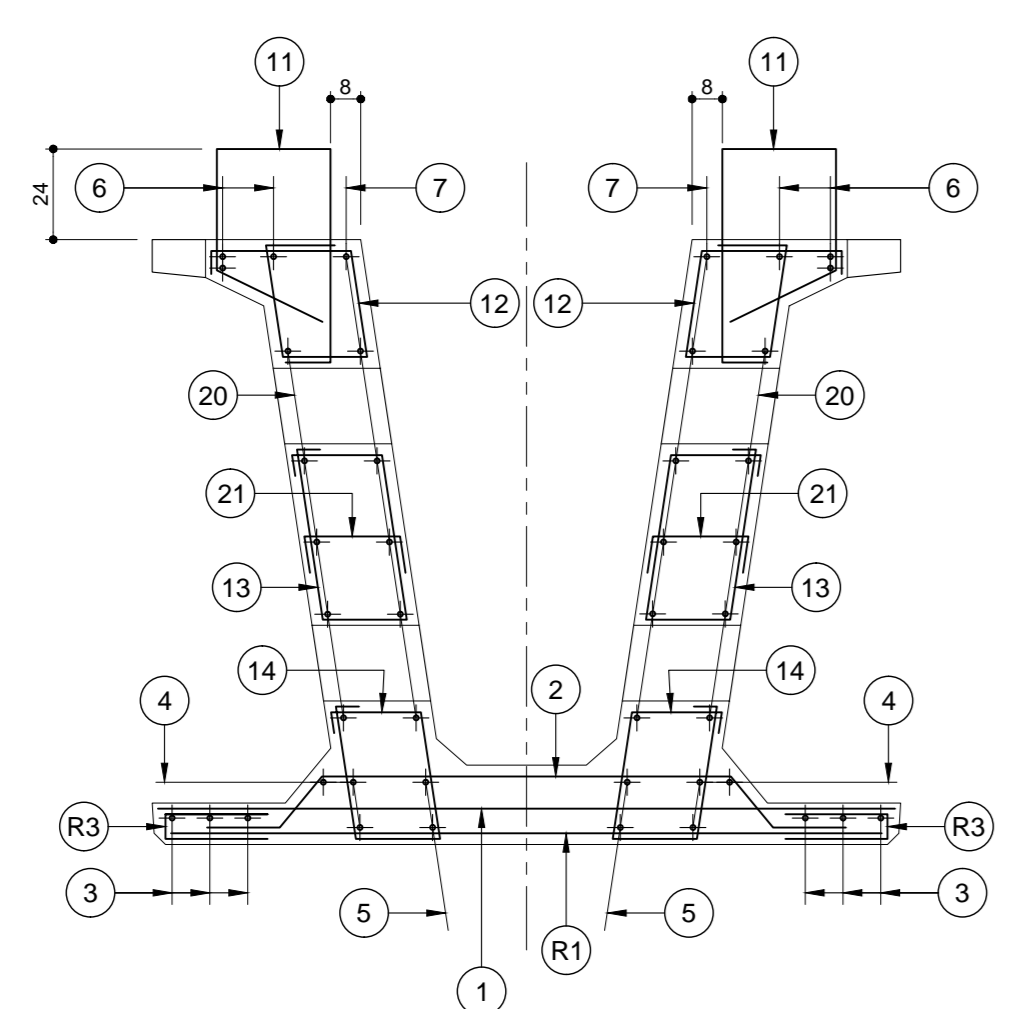
CARATTERISTICHE DEI MATERIALI

- CALCESTRUZZO: 28 gg Rck ≥ C 45/55
SFORMO ≥ C 35/45
- FERRO: B 450C
- TREFOLI: ROTTURA f_{tk} > 1800 MPa
SPELTIAM. f_{sd} f_{yk} > 1070 MPa
TENSIONE E_{sp} 1373 MPa
0.6" = 15000 Kg

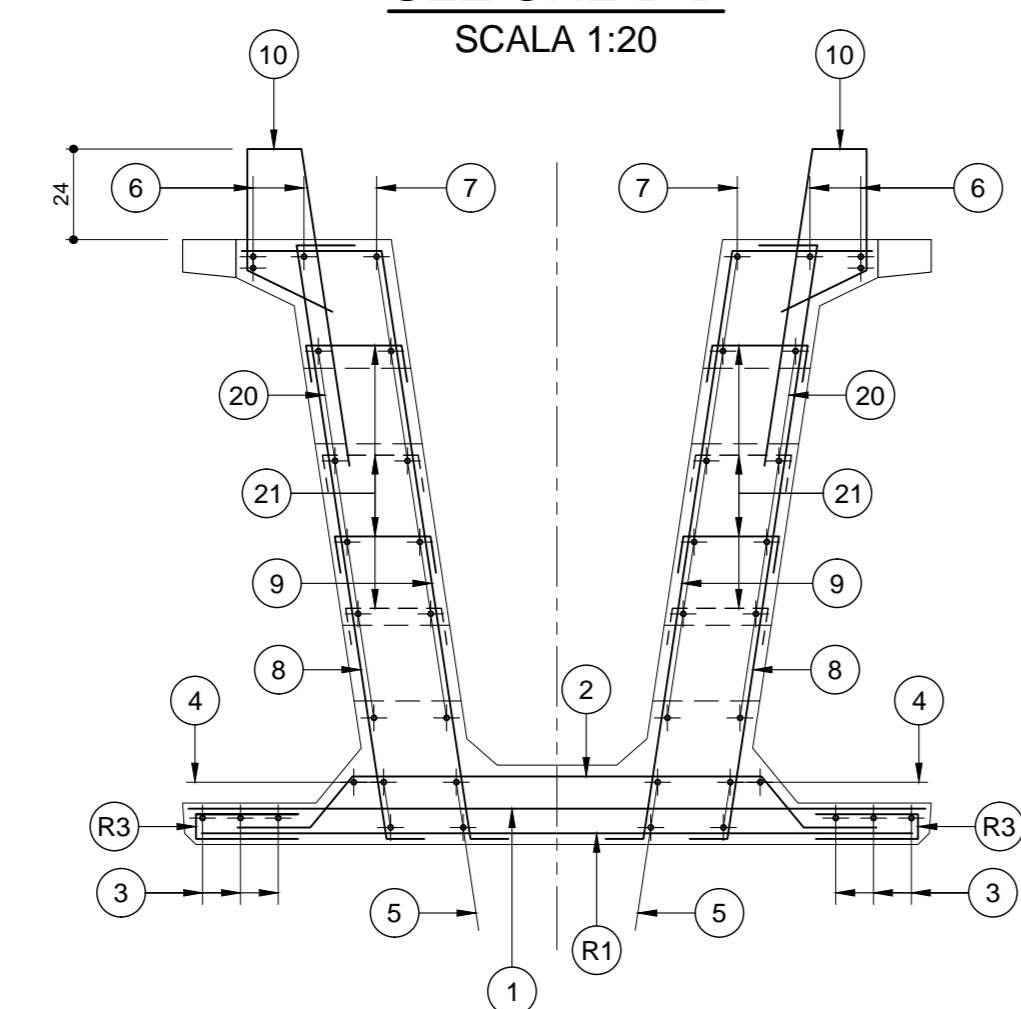
VISTA FRONTALE
SCALA 1:20



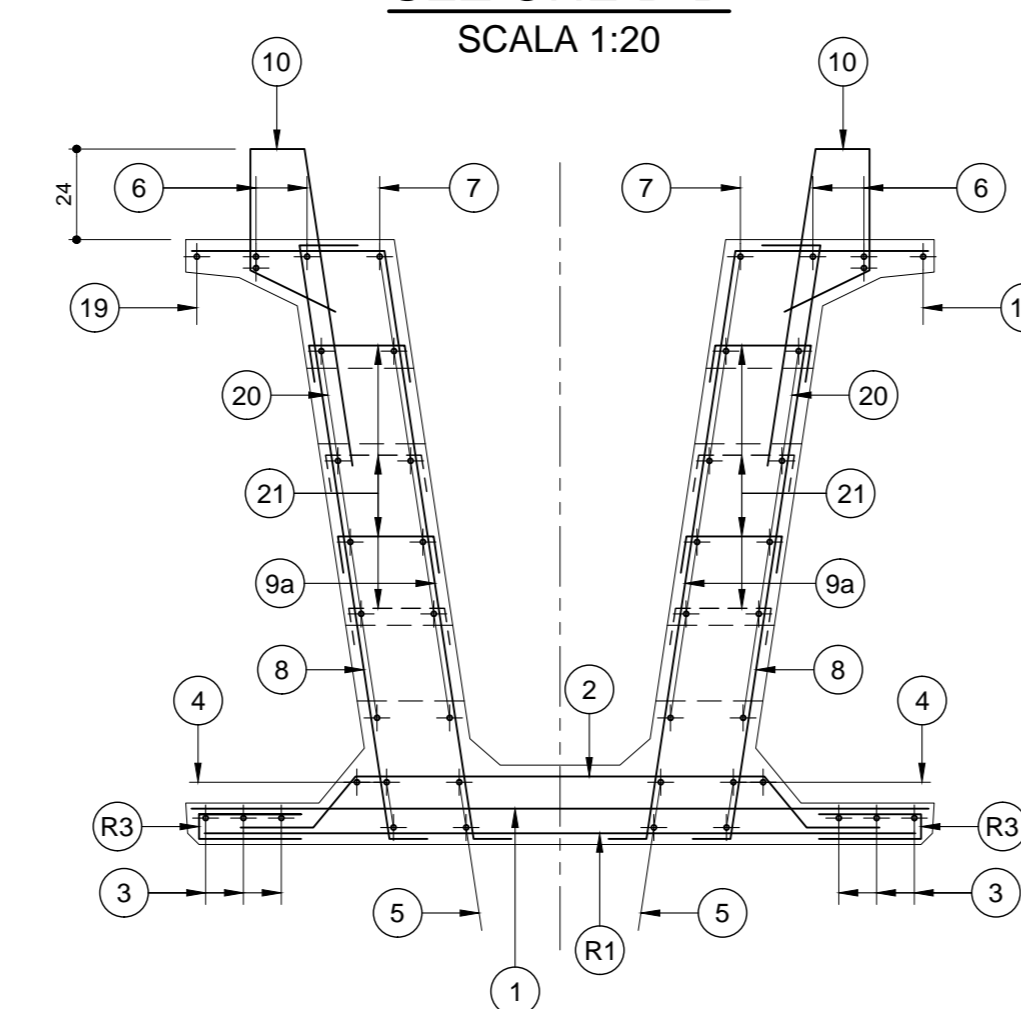
SEZIONE A-A
SCALA 1:20



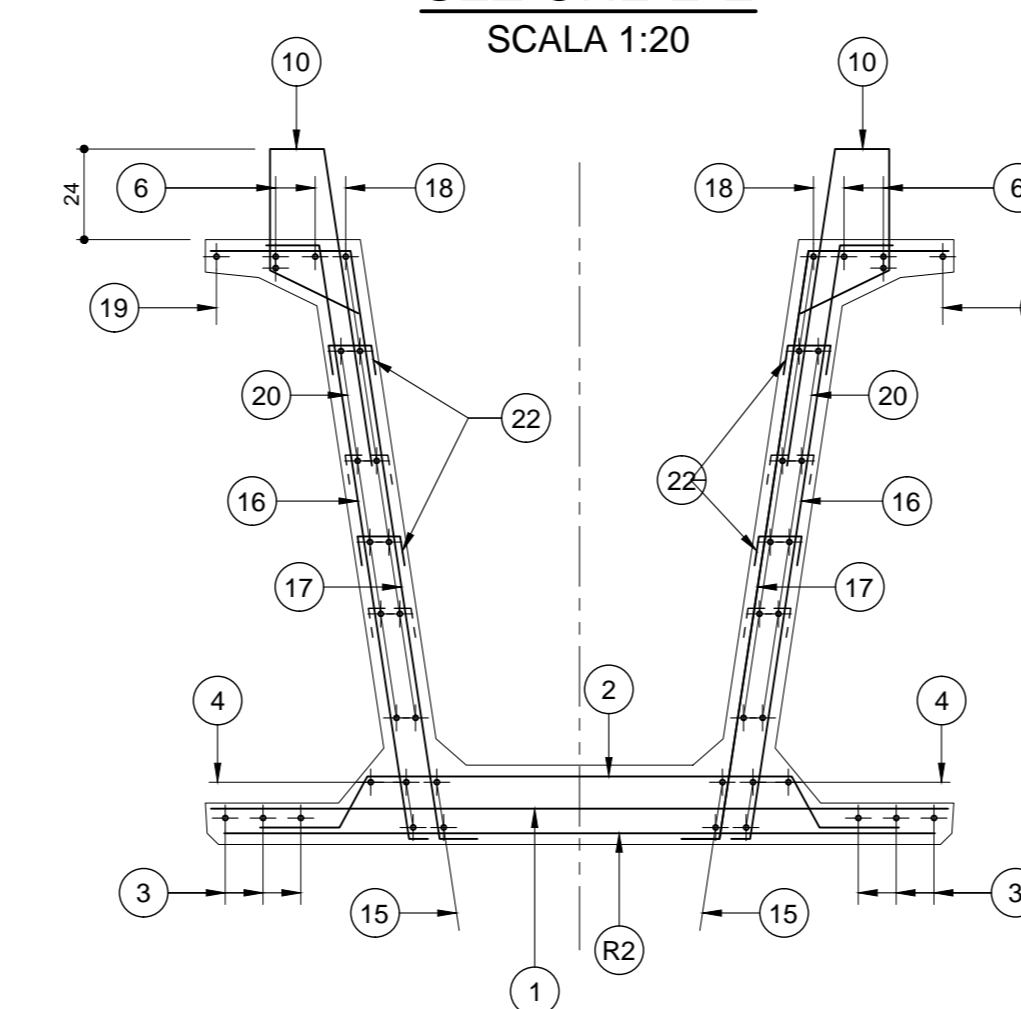
SEZIONE B-B
SCALA 1:20



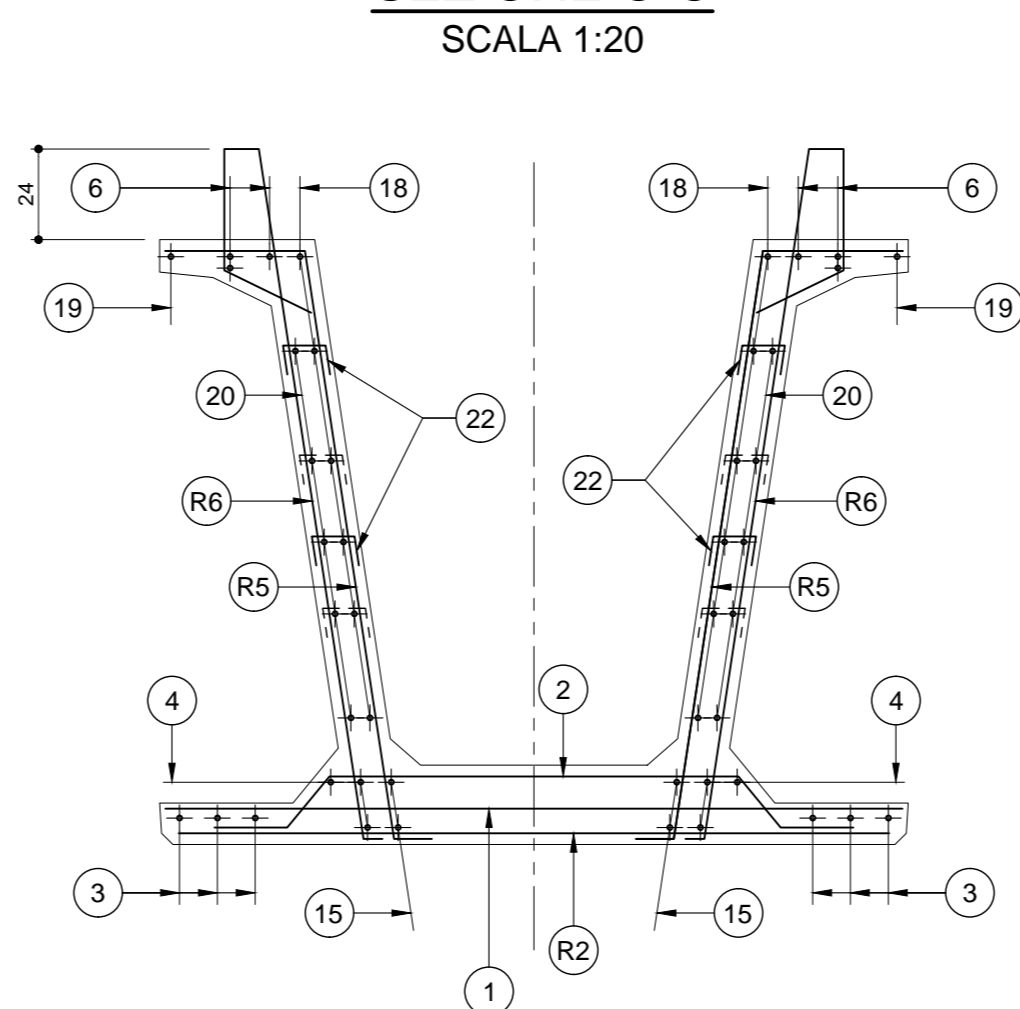
SEZIONE D-D
SCALA 1:20



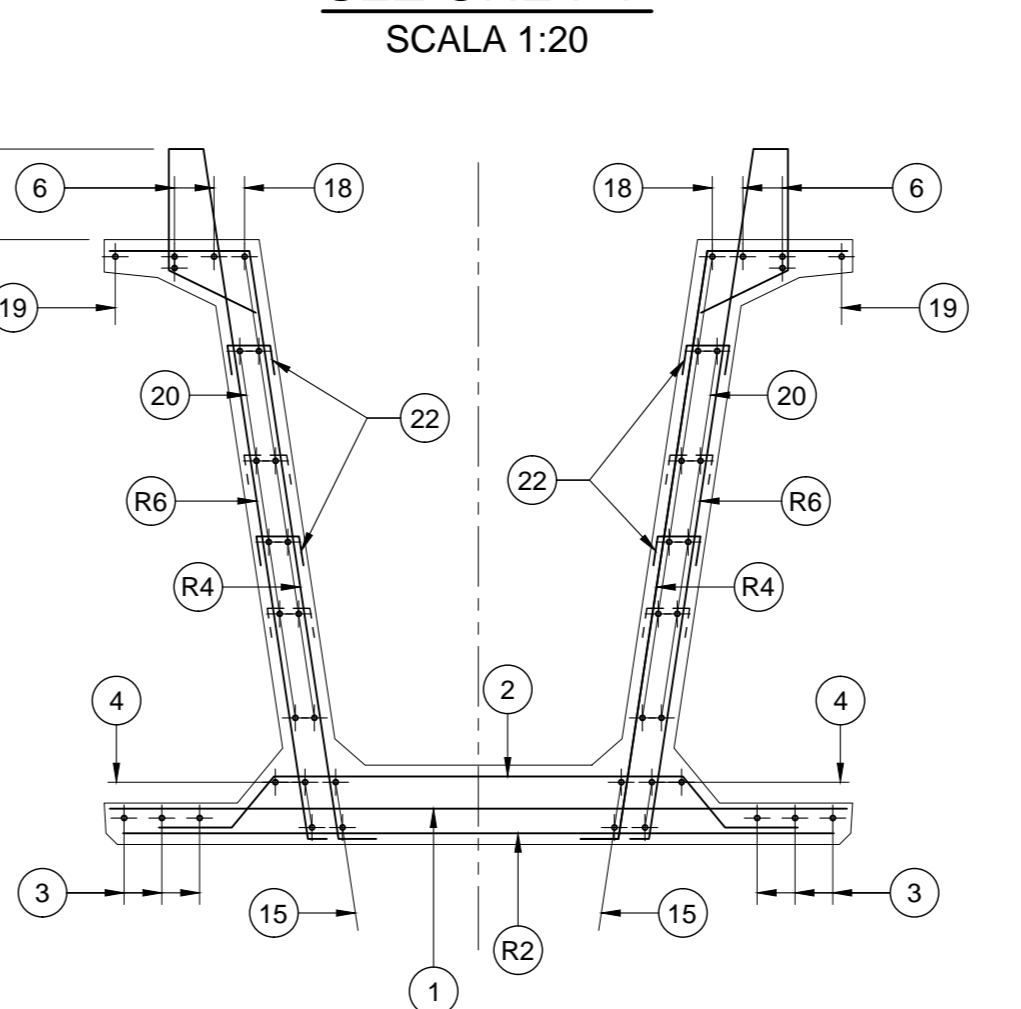
SEZIONE E-E
SCALA 1:20



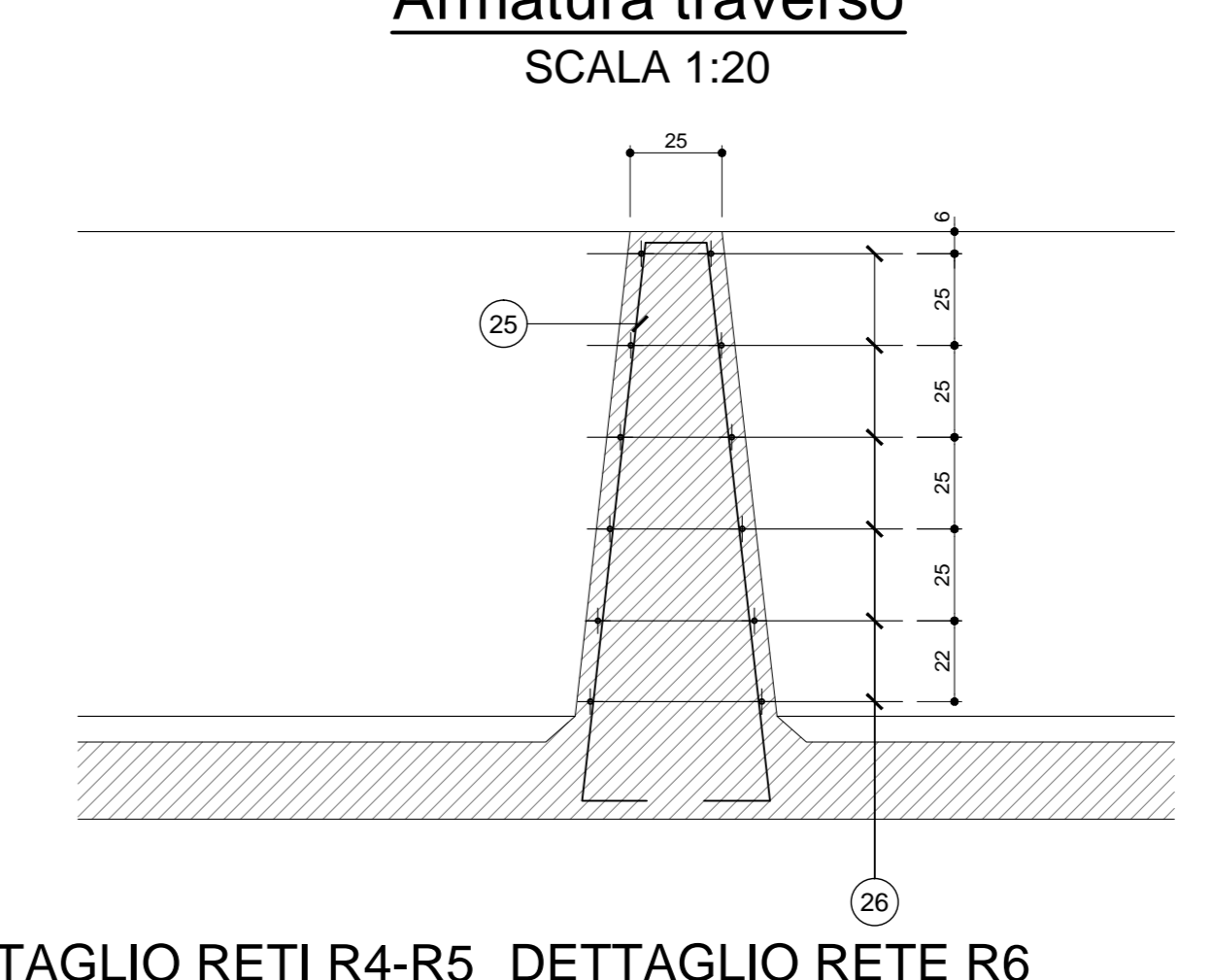
SEZIONE C-C
SCALA 1:20



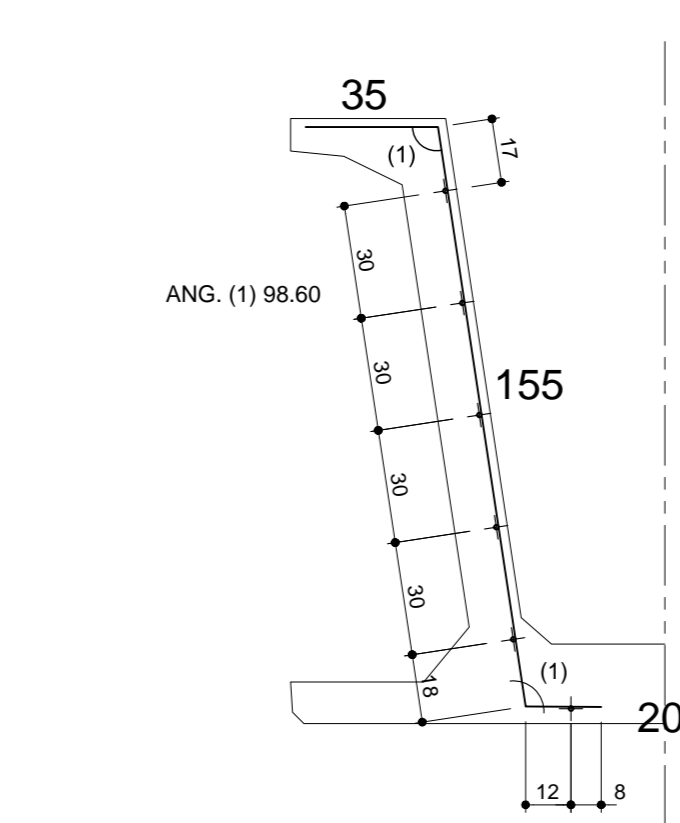
SEZIONE F-F
SCALA 1:20



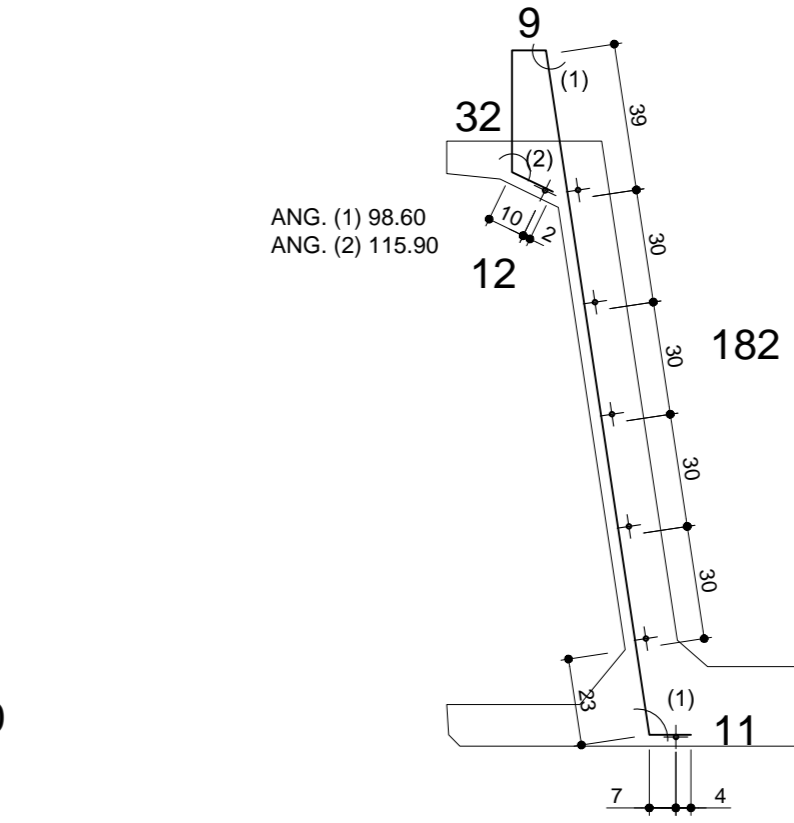
Armatura traverso
SCALA 1:20



DETTAGLIO RETI R4-R5
SCALA 1:20

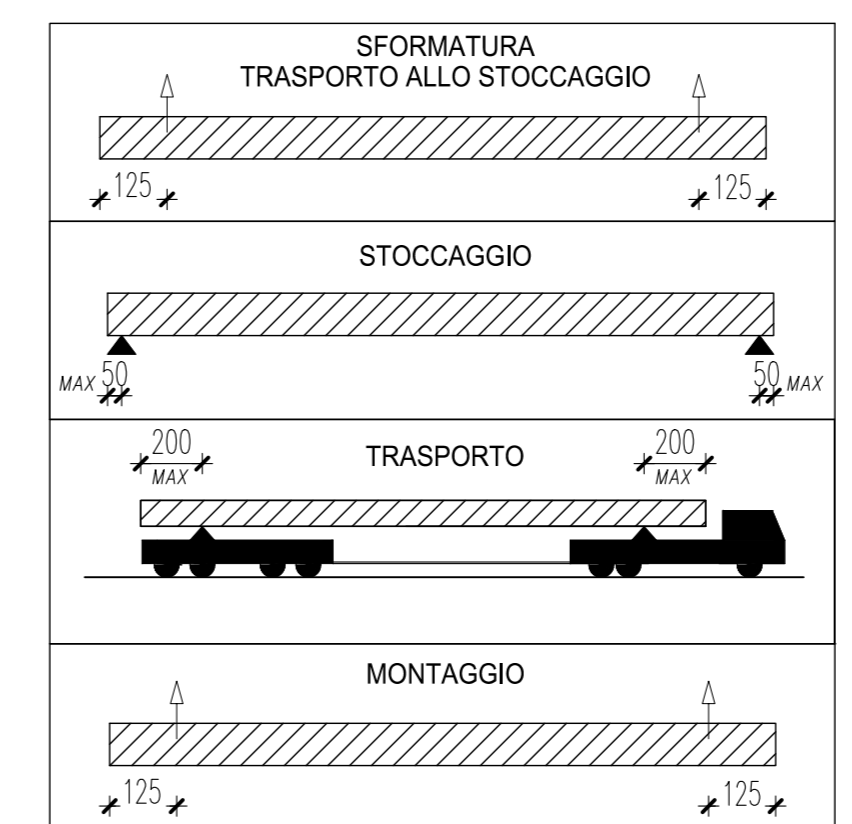


DETTAGLIO RETE R6
SCALA 1:20



POSIZIONE	1	2	3	4	5	6	7	8	9	9a	10	11	12	13	14	15	16	17	18	19	20	21	22	23	24	25	26	
Ø (mm)	12	8	10	8	10	14	14	14	14	14	14	14	14	14	14	14	14	14	12	10	12	8	8	26	22	10	10	
N. FERRI	11*2	118	11*2	118	3+3	3+3	(2+2)*2	3+3	(6+6)*2	(11+11)*2	(4+3)*2	(7+8)*2	(15+15)*2	(2+2)*2	(2+2)*2	(2+2)*2	(4+4)*2	6+6	1+1	5+5	(17+17)*2	13+13	(3+3)*2	2*2	4+4	(6+6)*2		
PASSO (cm)	1/10	1/25	1/10	1/25	-	-	-	-	1/20	1/20	1/20	1/20	1/20	1/20	1/20	1/20	1/20	1/20	1/20	1/20	1/40	1/80	-	-	-	1/25		
LUNGH. (m)	1.89	1.80	12.00*2+8.65	12.00*2+9.25	2.50	12.00*2+9.25	2.30	1.90	2.10	2.25	1.80	1.59	1.50	1.56	1.34	12.00*2+6.40	1.85	2.10	12.00*2+6.00	12.00*2+6.95	12.00*2+8.90	0.40	0.27	4.80	5.50	3.50	2.045	
SAGOMA	189	179	100	100	1300	1300	1300	1300	1300	1300	1300	1300	1300	1300	1300	1300	1300	1300	1300	1300	1300	1300	1300	1300	1300	1300	1300	1300
NOTE																												
PESO (Kg)	125.1	108.4	120.9	241.4	24.2	241.4	49.1	101.2	35.6	81.7	130.7	15.4	14.5	15.1	13.0	147.1	35.8	40.7	320.0	38.2	292.5	10.7	28.6	240.4	65.7	17.3	30.3	
PESO TOTALE ACCIAIO Kg 2585																												

RETI	R1	R2	R3	R4	R5	R6
Ø Trass. (mm)	10/10	6/20	6/20	10/10	10/20	10/20
Ø Long. (mm)	6/25	6/25	6/25	6/25	6/25	6/25
SVILUPPO (m)	1.89	1.89	0.60	2.10	2.10	2.46
LUNGH. (m)	2*1.00	29.50	2*31.40	2*2*4.00	2*17.55	2*25.55
SAGOMA	189	189	27	35	35	189
NOTE	VEDI DETTAGLIO					
PESO (Kg)	26.7	111.5	75.4	237.2	292.6	499.1
PESO TOTALE RETI Kg 1242						



ANAS S.p.A.
Direzione Progettazione e Realizzazione Lavori

VARIANTE ALLA S.S.1 AURELIA (AURELIA BIS)
VIABILITA' DI ACCESSO ALL' HUB PORTUALE DI LA SPEZIA
INTERCONNESSIONE TRA I CASELLI DELLA A-12 E IL PORTO DI LA SPEZIA
3° LOTTO TRA FELETTINO E IL RACCORDO AUTOSTRADE

PROGETTO ESECUTIVO DI STALCIO E COMPLETAMENTO C - 3° TRATTO

PROGETTO ESECUTIVO GE265

CESI (Ing. Fabrizio CARDONE)
TECHINT (Ing. Alessandro RIZZO)
ICCCO (Ing. Paolo Alberto COLETTI)
Dot. Domenico TRIMBOLI

OPERE MAGGIORI
VINCOLO DI MELARA
VIADOTTO RAMPA N°
IMPALCATO - ARMATURA TRAVE N°6

CODICE PROGETTO	0001_V04V112STRAR09_A	REVISIONE	SCALA
PROGETTO	REV. 2.0	ELAB.	V04V112STRAR09_A
REVISIONE	A	REDAZIONE	VARIE

C				
B				
A	EMMISSIONE	Marzo 2021	G. Naretto	A. Rodino
REV.	DESCRIZIONE	DATA	REDAZIONE	VERIFICATO
				APPROVATO