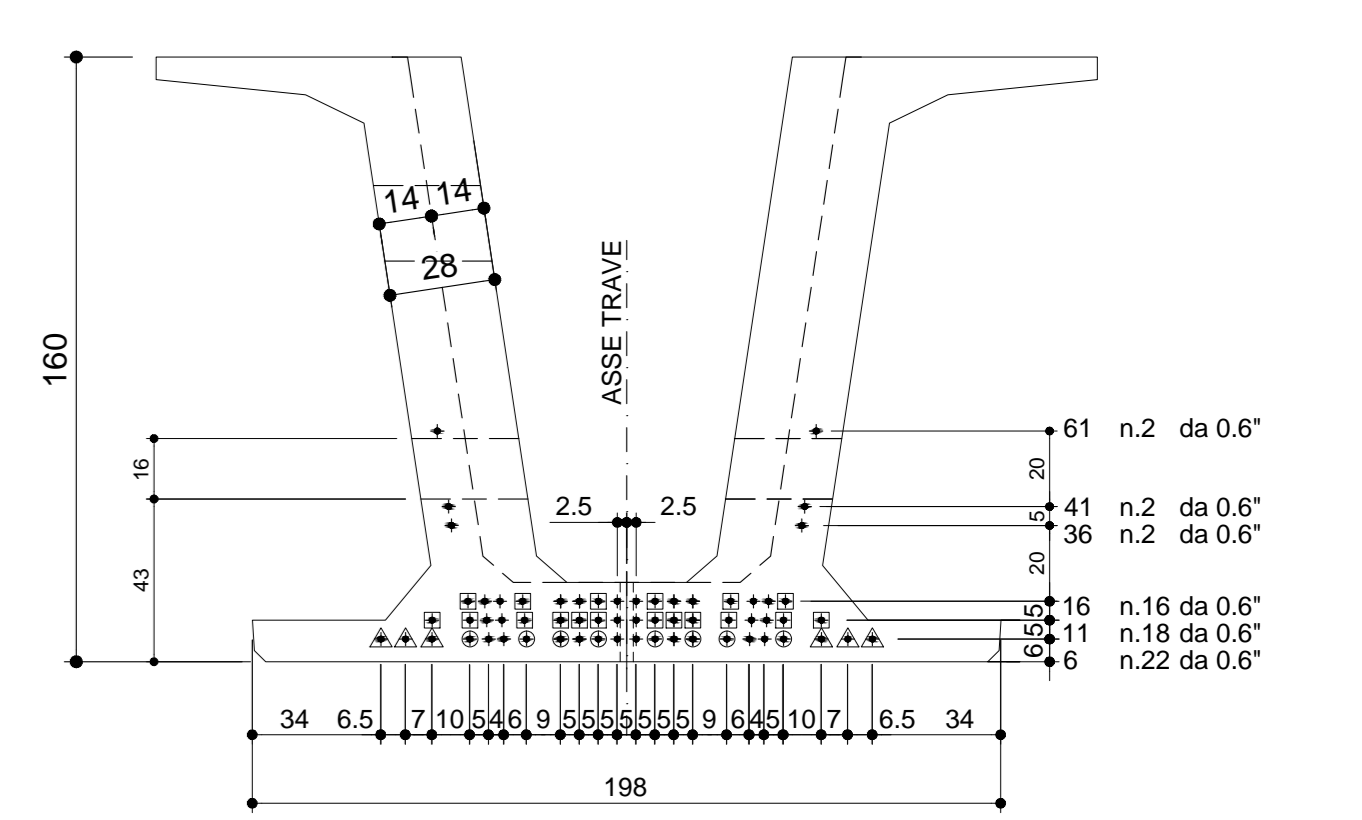


ARMATURA DI PRECOMPRESSIONE

N. 62 TREFOLI DA 0.6"
PESO TREFOLI 2226.8 Kg

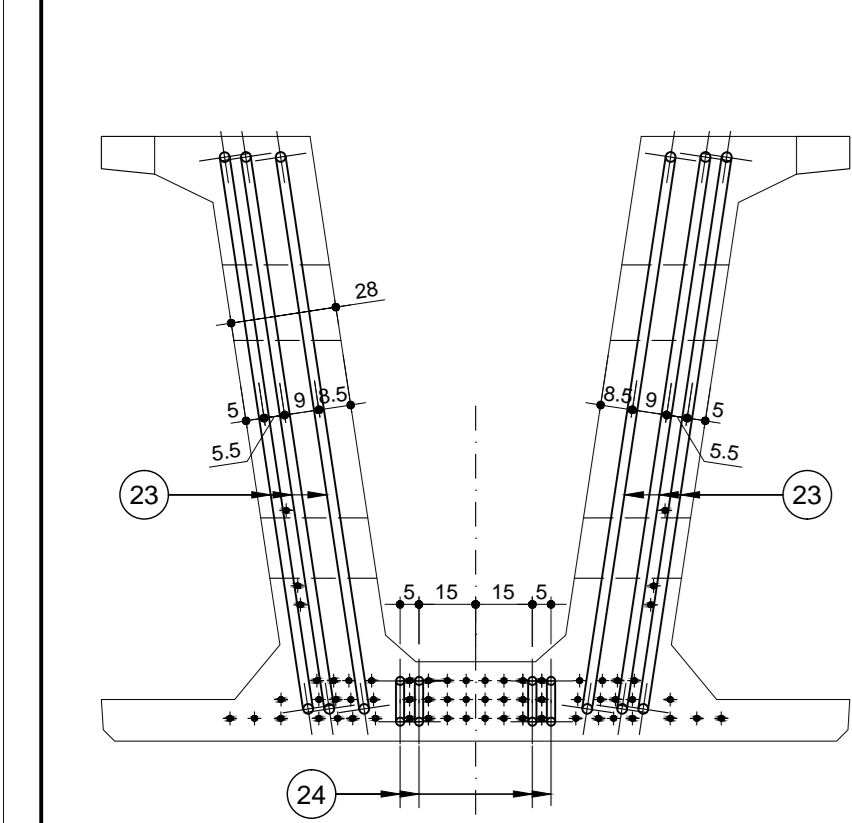


TIPO	N°	Lunghezza
□	18+18	150cm
○	8+8	300cm
△	6+6	400cm

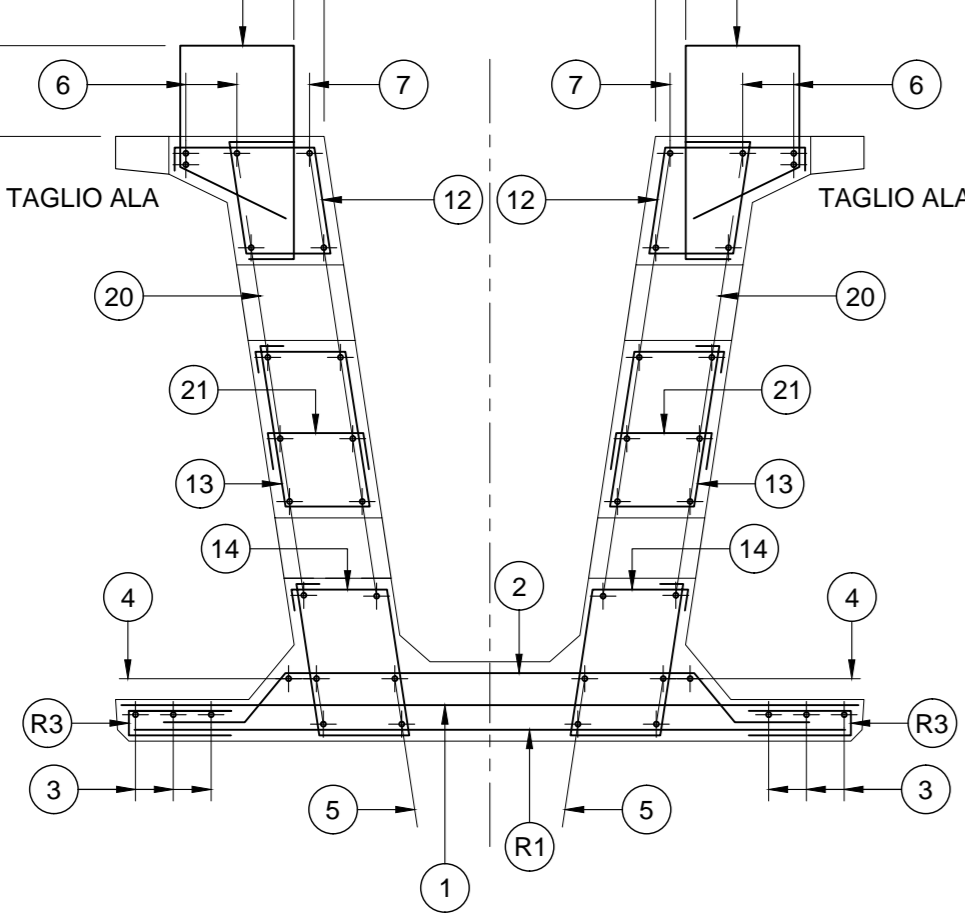
CARATTERISTICHE DEI MATERIALI

CALCESTRUZZO 28 gg Rck ≥ C.45/55
 SFORMO ≥ C.35/45
 FERRO B 450C
 TREFOLI { ROTTURA >= 1800 MPa
 SNERVAM 100 1K > 1670 MPa
 TENSIONE Epco 1373 MPa
 σ_T = 100000 Kg

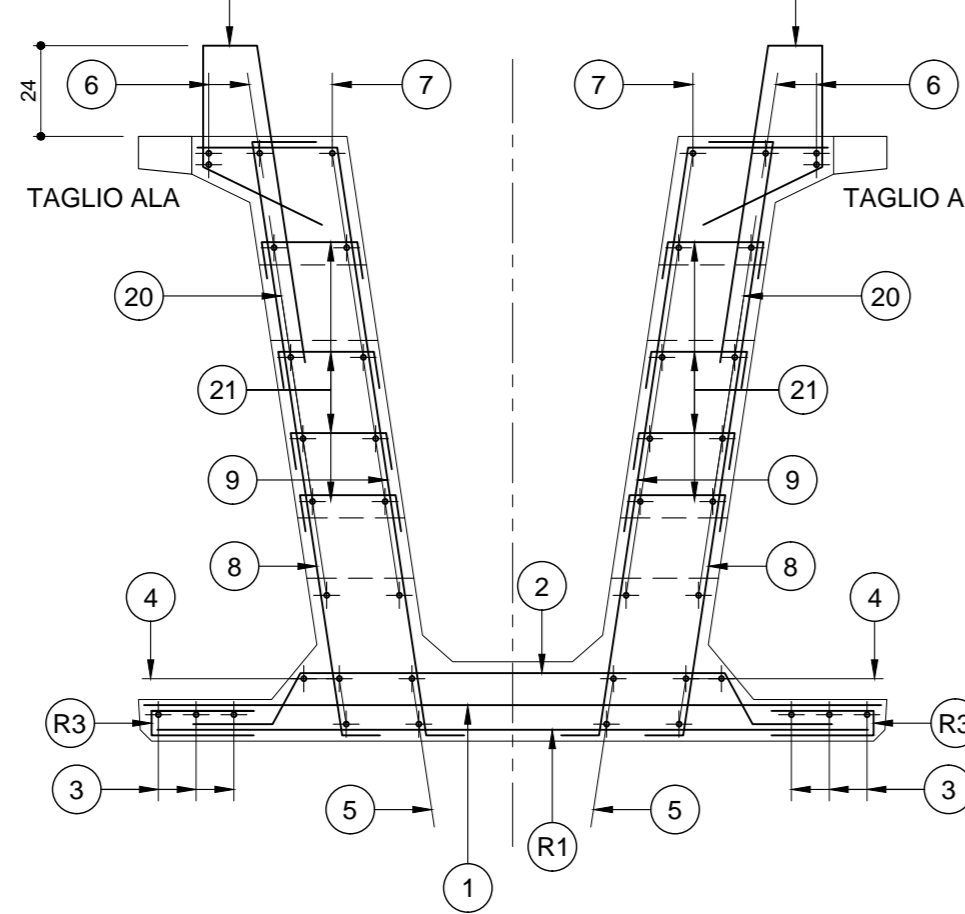
VISTA FRONTALE
SCALA 1:20



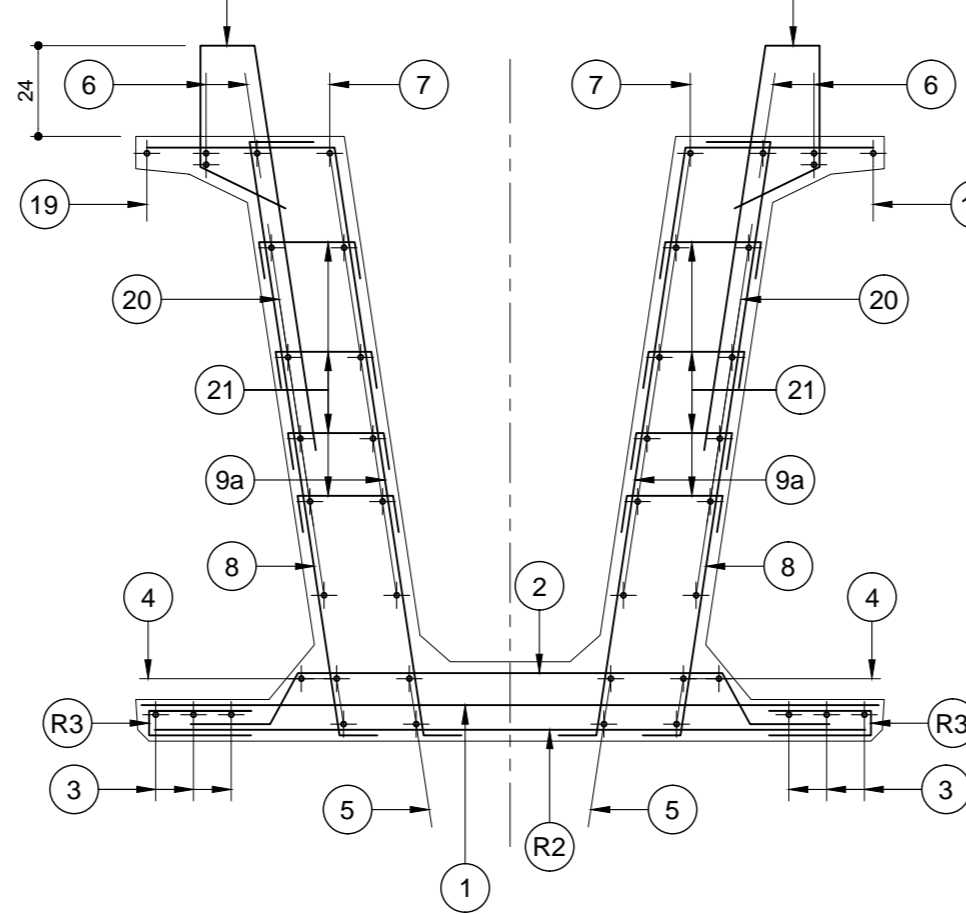
SEZIONE A-A
SCALA 1:20



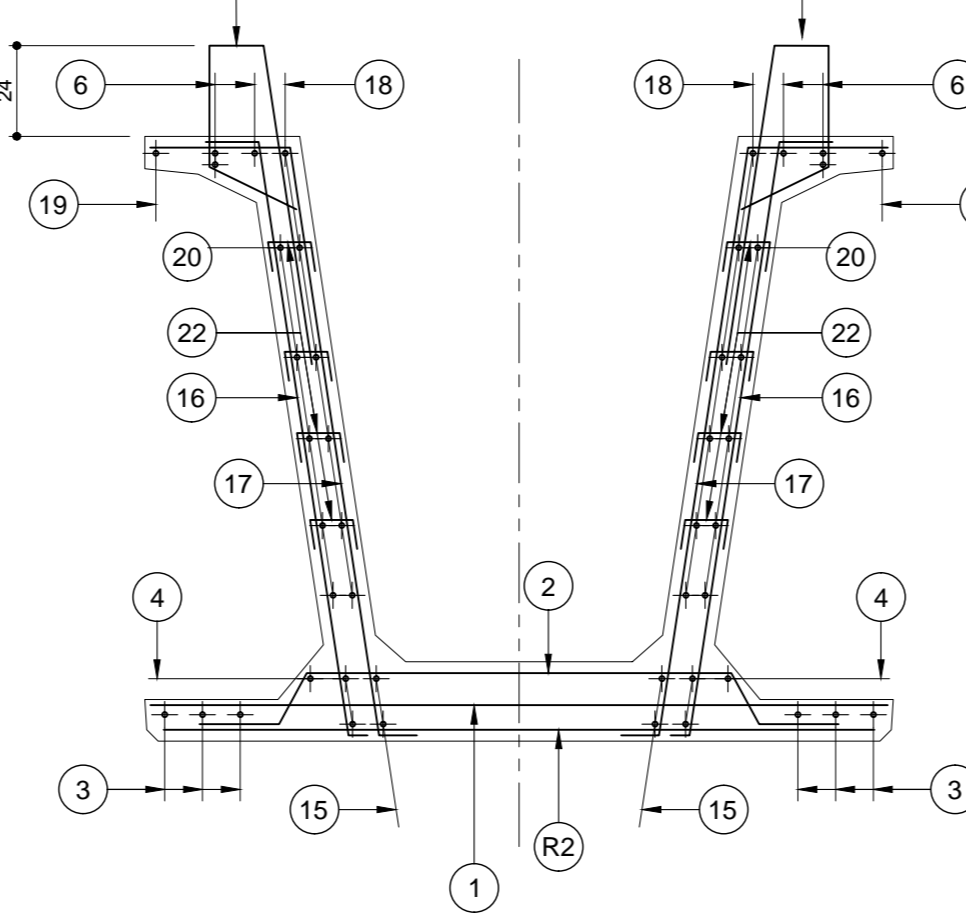
SEZIONE B-B
SCALA 1:20



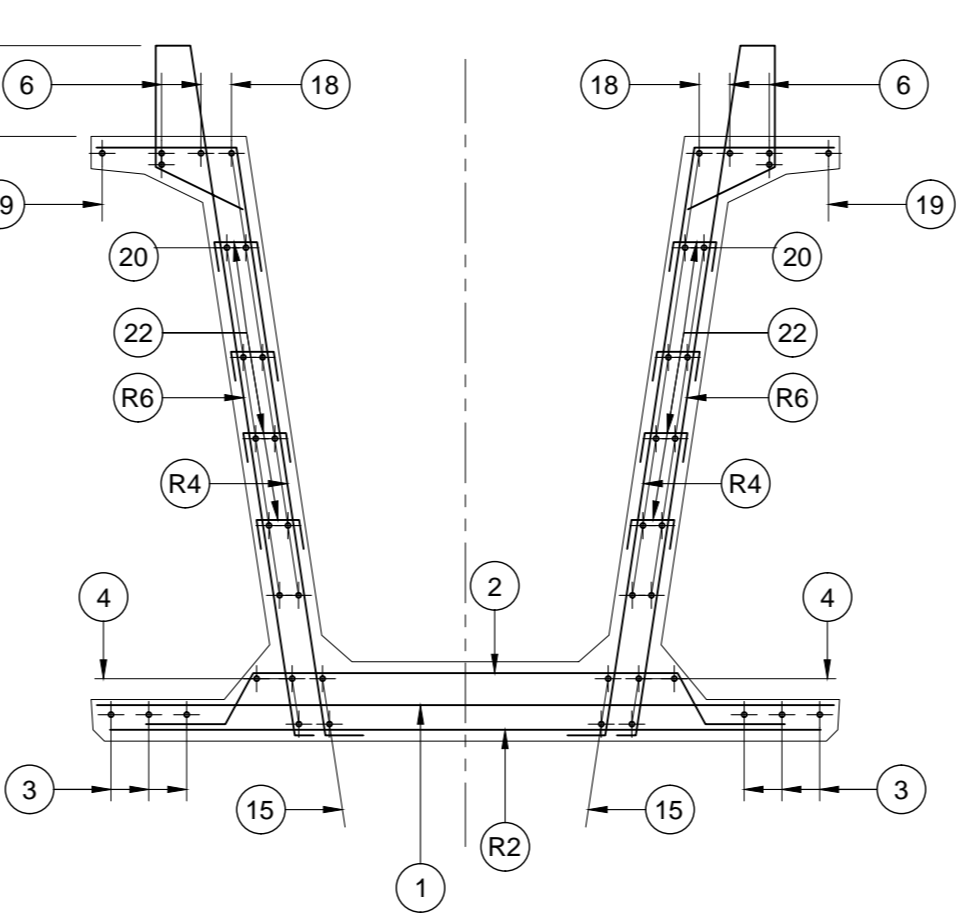
SEZIONE C-C
SCALA 1:20



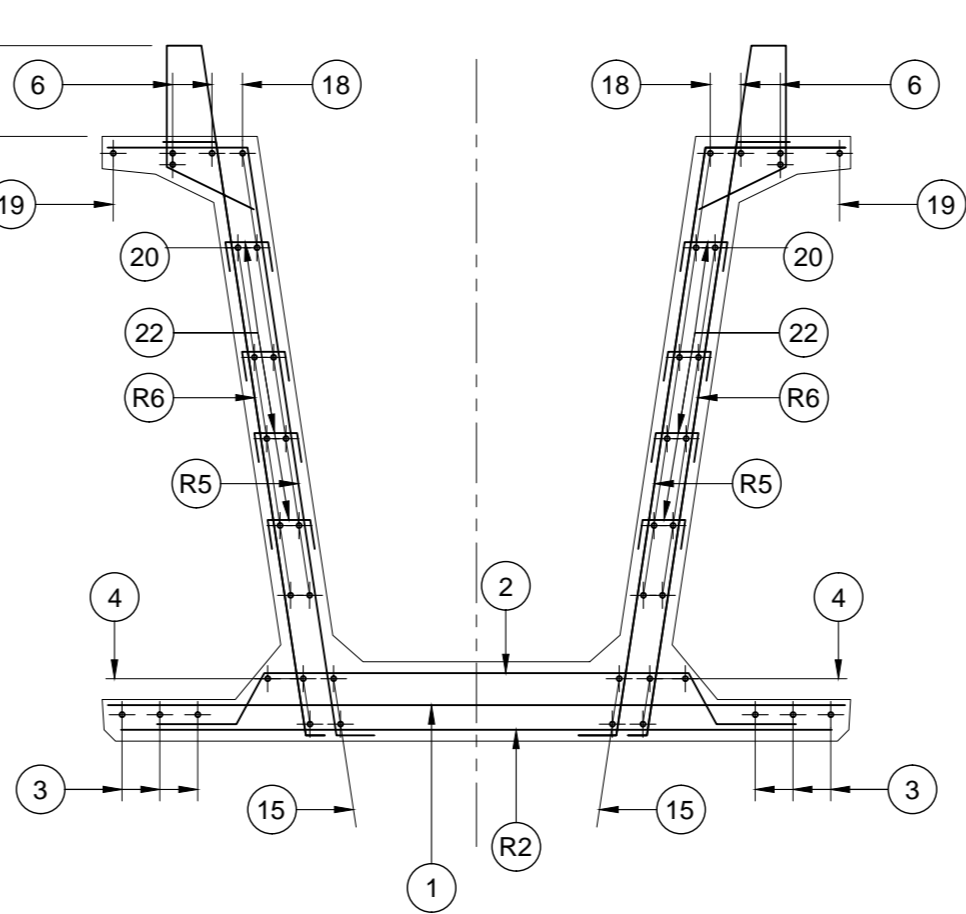
SEZIONE D-D
SCALA 1:20



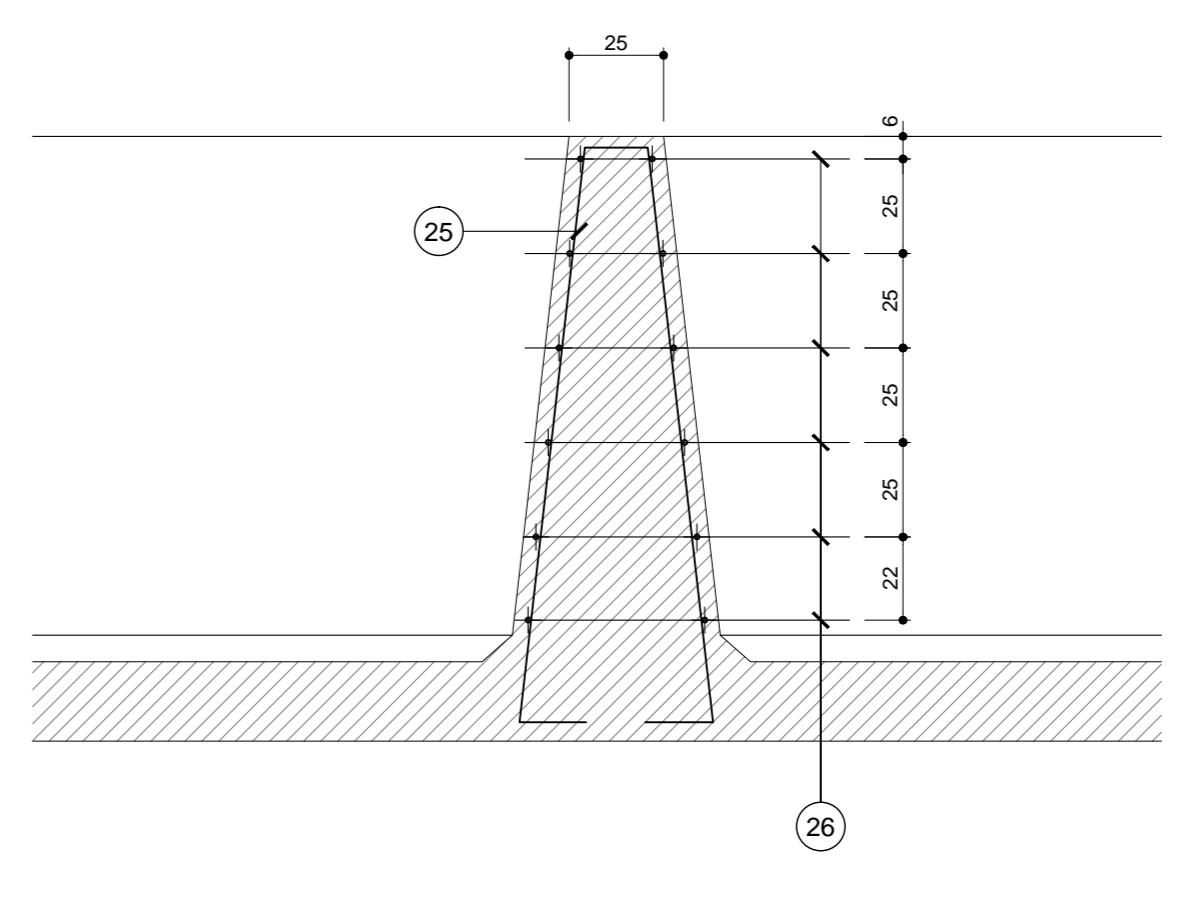
SEZIONE E-E
SCALA 1:20



SEZIONE F-F
SCALA 1:20

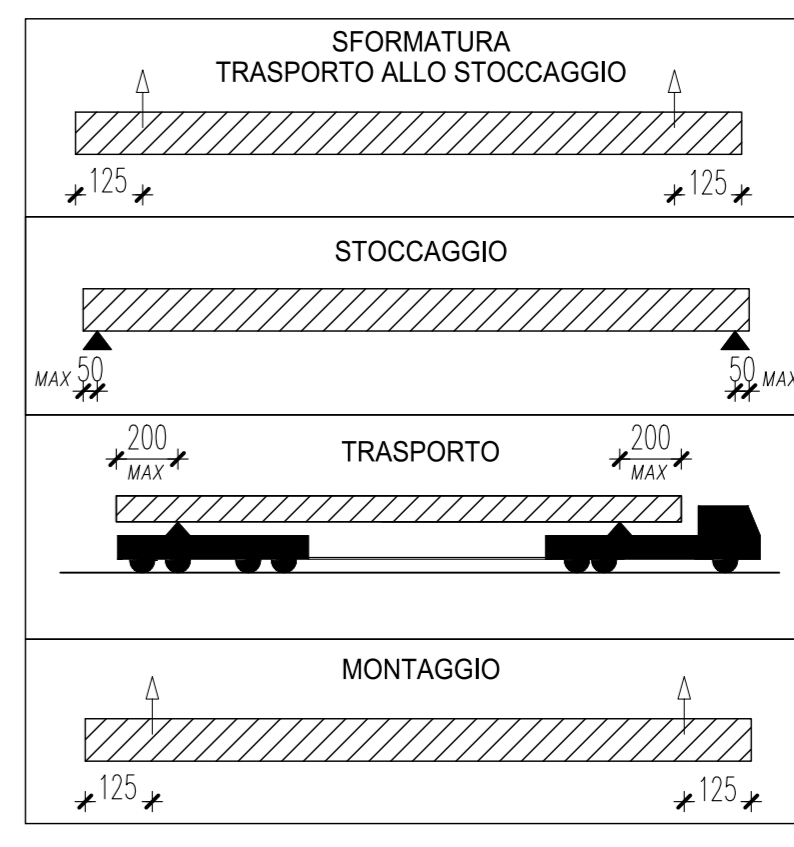


Armatura trasverso
SCALA 1:20



POSIZIONE	1	2	3	4	5	6	7	8	8b	9	9a	9b	10	11	12	13	14	15	16	17	18	19	20	21	22	23	24	25	26
Ø (mm)	12	8	12	8	10	22	22	22	12	14	14	14	14	14	14	14	14	22	14	14	12	10	12	8	8	26	20	10	10
N. FERRI	112	124	112	124	3+3	(2+2)*2	(2+2)*2	(2+2)*2	(16+16)*2	(2+2)*2	(4+4)*2	(12+12)*2	(2+2)*2	(2+2)*2	(2+2)*2	(2+2)*2	(2+2)*2	2+2	(7+7)*2	(7+7)*2	6+6	1+1	5+5	(18+18)*2	165+165	(3+3)*2	(2+2)*2	4+4	(6+6)*2
PASSO (cm)	1/10	1/25	1/10	1/25					1/20	1/20	1/20	1/20	1/20	1/20	1/20	1/20	1/20	1/20	1/20	6+6	1+1	5+5	1/40	1/40	(3+3)*2	(2+2)*2	4+4	(6+6)*2	
LUNGH. (m)	1.89	1.80	12.00*2+10.10	12.00*2+11.55	4.98	12.00*2+11.55	4.41	1.90	1.85	2.08	2.22	2.15	1.80	1.59	1.45	1.54	1.44	12.00*2+3.20	12.00*2+8.35	12.00*2+10.35	0.40	0.27	5.00	5.93	3.50	3.50	2.045		
SAGOMA																													
NOTE	DISPOSTA A QUINCICE DISPOSTA A QUINCICE																												
PESO (Kg)	129.6	123.4	126.3	637.3	119.0	637.3	94.1	147.1	17.9	40.3	128.9	20.8	217.8	15.4	14.0	14.9	13.9	339.4	62.7	71.1	290.2	39.9	305.4	11.4	35.2	250.4	117.1	17.3	30.3
PESO TOTALE ACCIAIO Kg	4066.470																												

RETI	R1	R2	R3	R4	R5	R6
Ø Trasv. (mm)	10/10	6/20	6/20	10/10	10/20	10/20
Ø Long. (mm)	6/25	6/25	6/25	6/25	6/25	6/25
SVILUPPO (m)	1.89	1.89	0.60	2.10	2.10	2.46
LUNGH. (m)	2*1.00	30.95	2*32.85	2*2*4.00	2*14.95	2*22.95
SAGOMA						
NOTE	VEDI DETTAGLIO VEDI DETTAGLIO VEDI DETTAGLIO					
PESO (Kg)	26.7	117.0	78.8	237.2	249.3	448.3
PESO TOTALE RETI Kg	1157					



ANAS S.p.A.
 Direzione Progettazione e Realizzazione Lavori

VARIANTE ALLA S.S.1 AURELIA (AURELIA BIS)
VIABILITA' DI ACCESSO ALL' HUB PORTUALE DI LA SPEZIA
INTERCONNESSIONE TRA I CASELLI DELLA A-12 E IL PORTO DI LA SPEZIA
3° LOTTO TRA FELETTINO E IL RACCORDO AUTOSTRADALE

PROGETTO ESECUTIVO DI STALCIO E COMPLETAMENTO C - 3° TRATTO

PROGETTO ESECUTIVO GE265

CESI **TECHINT** **ICCCG**

Ing. Felice CARONE Ing. Massimo RORINO Ing. Paolo Alberto COLETTI Dit. Domenico TRIBOLDI

OPERE MAGGIORI
SVINCOLO DI MELARA
VIADOTTO RAMPA N°
IMPALCATO - ARMATURA TRAVE N07

CODICE PROGETTO	NO. PROG. N. PROJ.	REVISIONE	SCALA
DPGE0265	E 2.0	A	VARIE

C				
B				
A	EMISSIONE	Marzo 2021	G. Naretto	A. Rodino
REV.	DESCRIZIONE	DATA	REDATTO	VERIFICATO
				D. Morgera
				APPROVATO