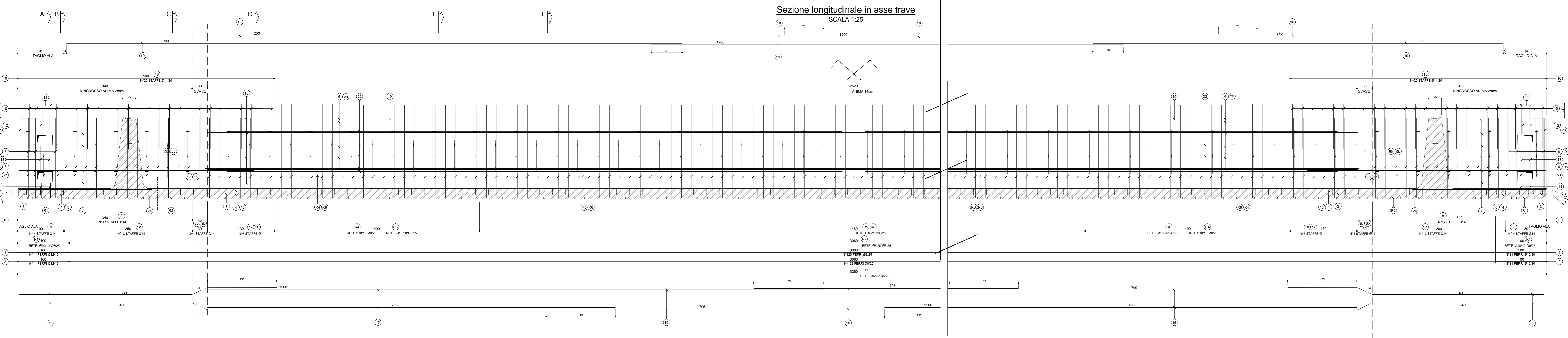
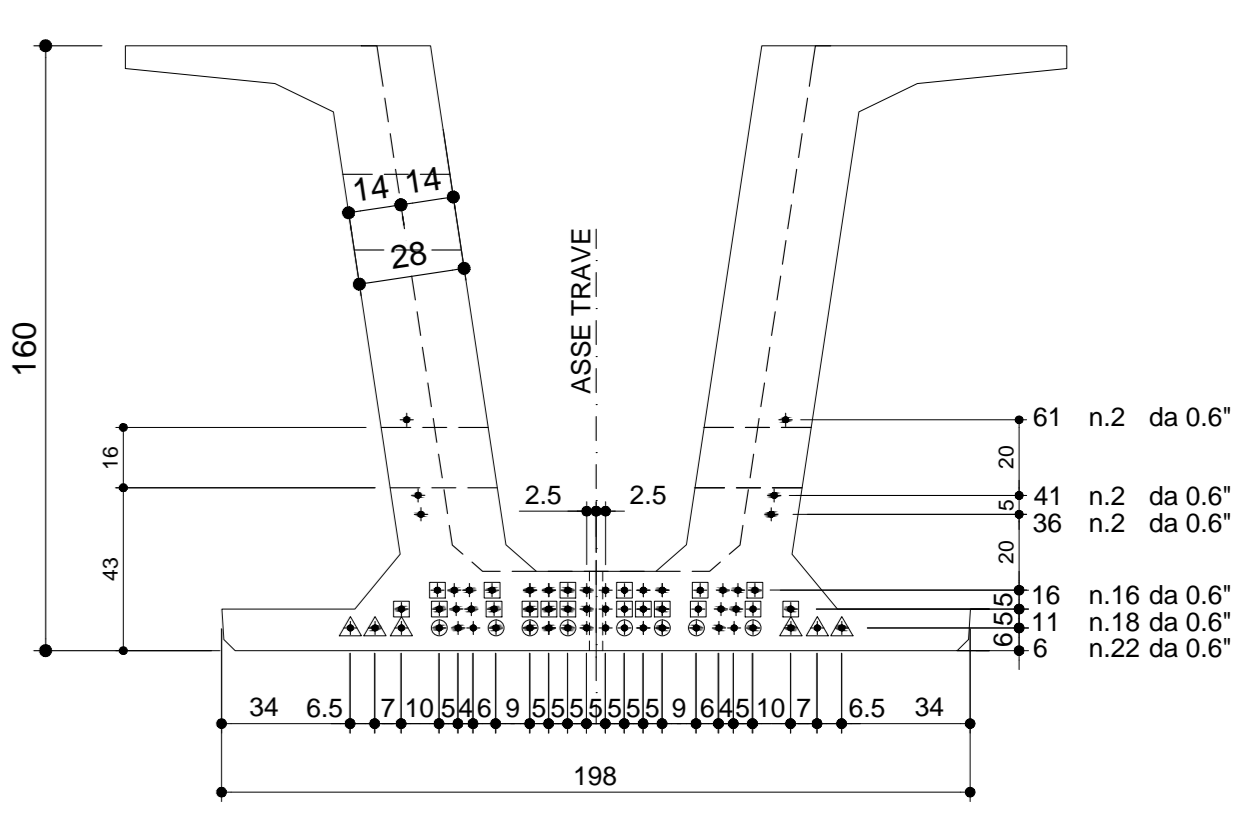


LATO DA ATERISCIARE PER MONTAGGIO TRAVE



ARMATURA DI PRECOMPRESSIONE

N. 62 TREFOLI DA 0.6"
PESO TREFOLI 2203.1 Kg

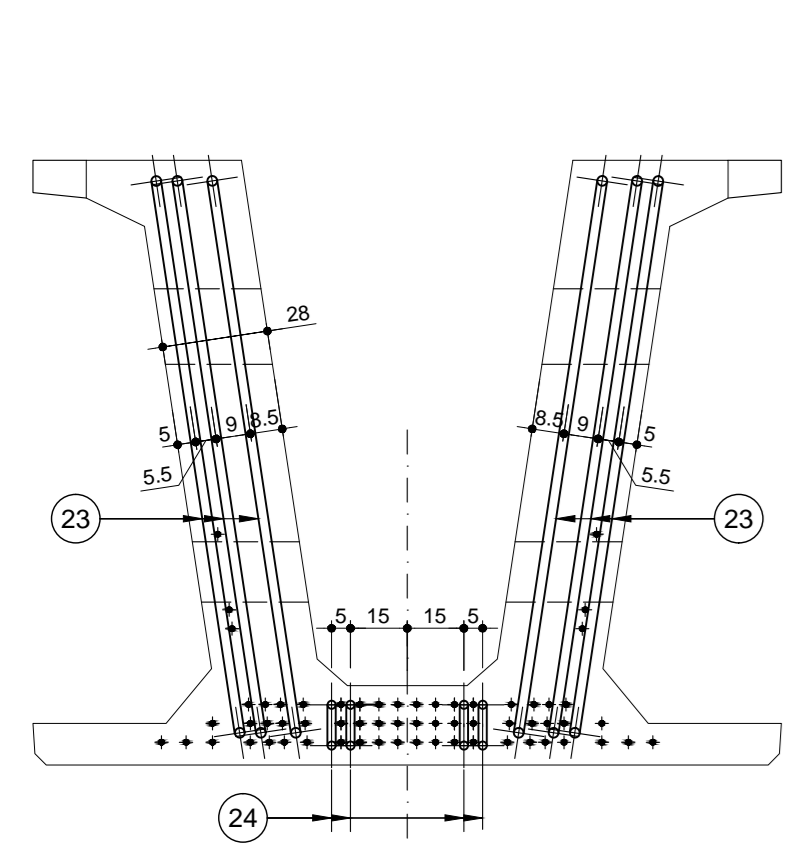


GIUANE ANTI-ADERENZA (ZONA D'APPoggio)		
TIPO	N°	Lungh.
□	18x8	100cm
○	8x8	300cm
△	6x6	400cm

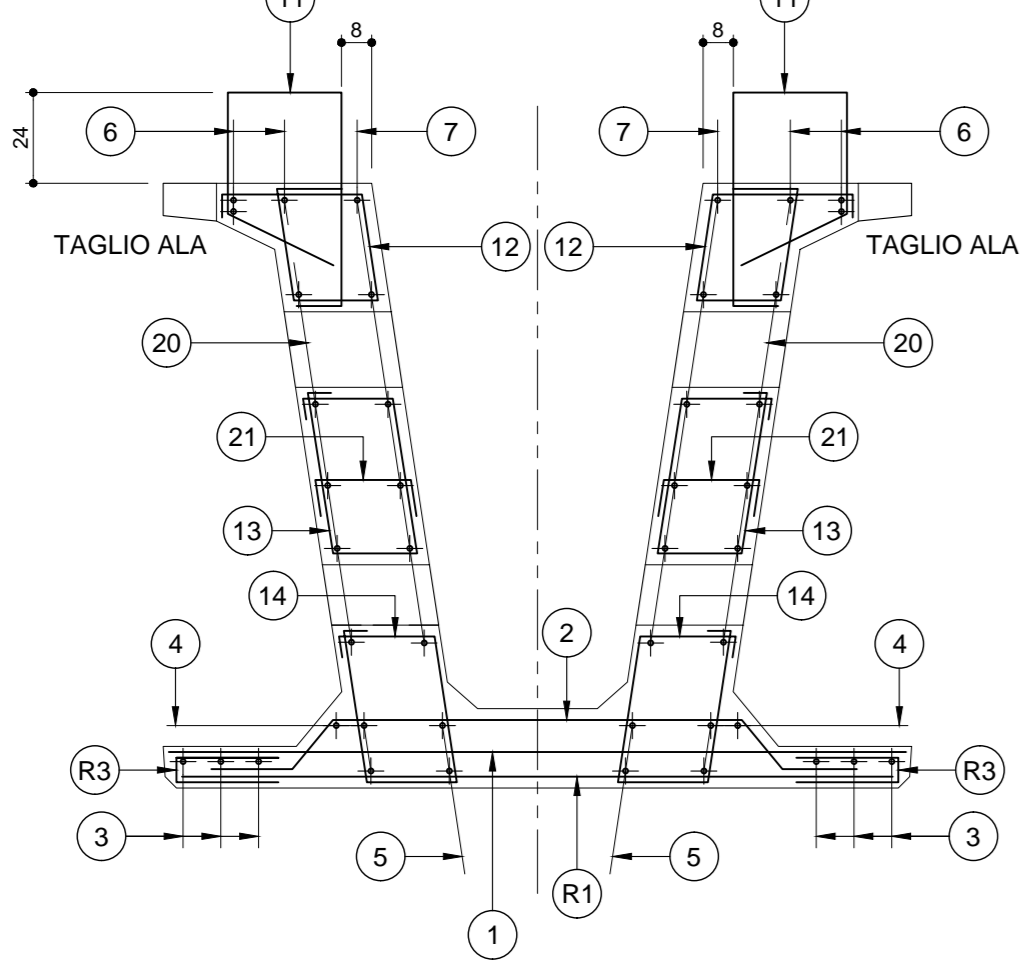
CARATTERISTICHE DEI MATERIALI

- CALCESTRUZZO $28 \text{ gg } R_{ck} \geq C 45/55$
$S_{FORMO} \geq C 35/45$
- FERRO B 450C
- TREFOLI $R_{PT} \geq 1800 \text{ MPa}$
$R_{SN} \geq 1670 \text{ MPa}$
$R_{T} \geq 1373 \text{ MPa}$
$R_{E} = 18000 \text{ Kg}$

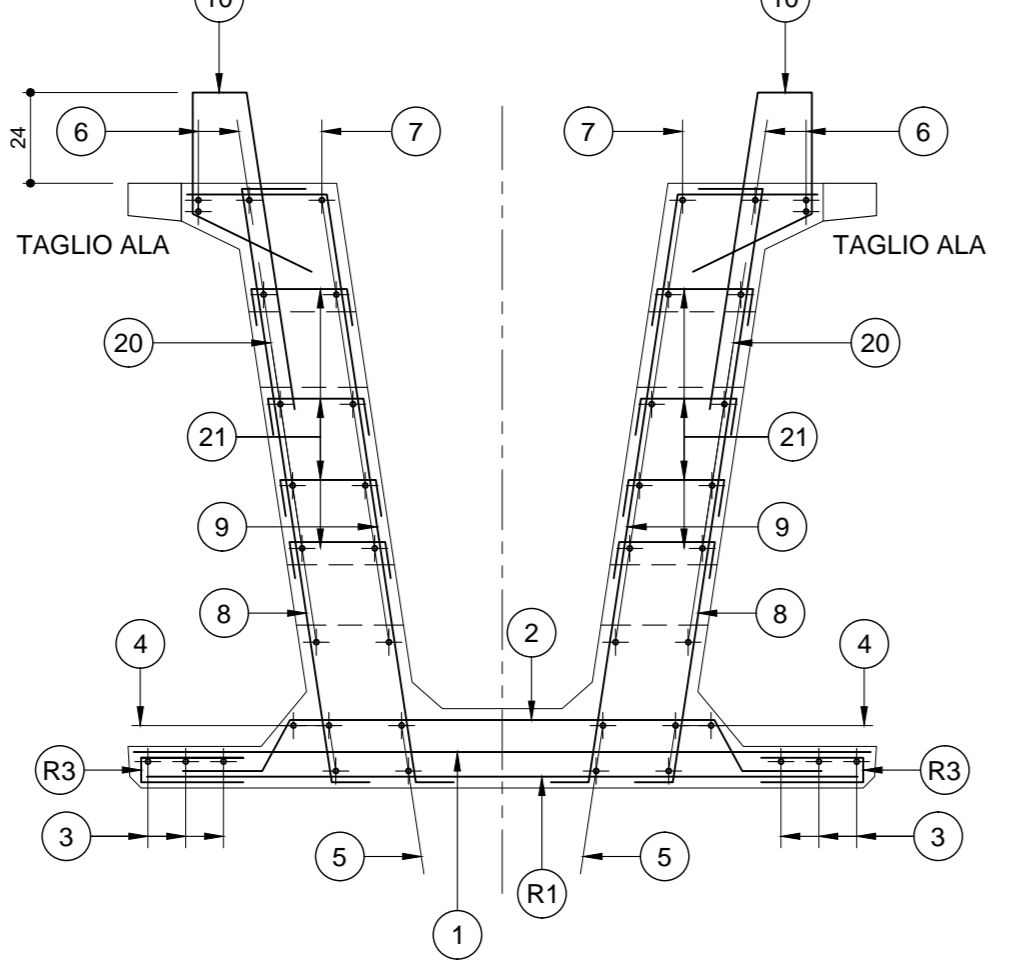
VISTA FRONTALE
SCALA 1:20



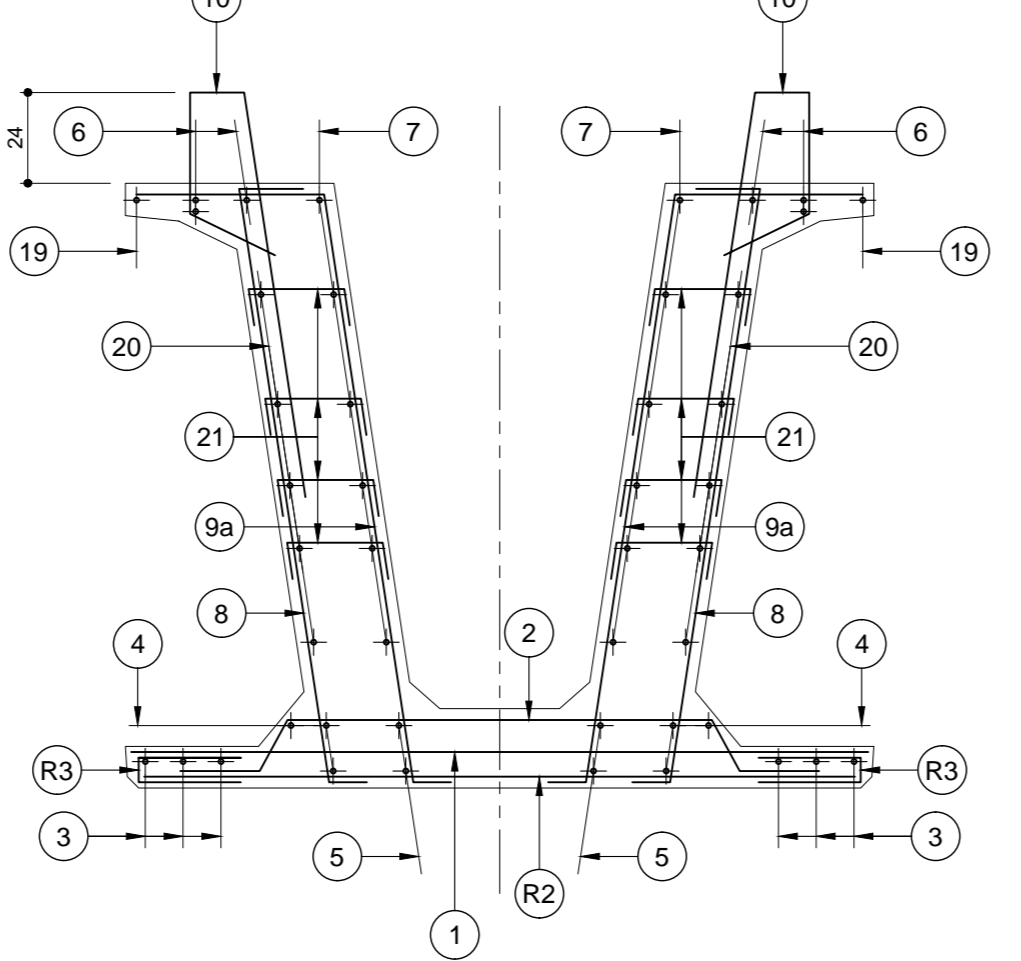
SEZIONE A-A
SCALA 1:20



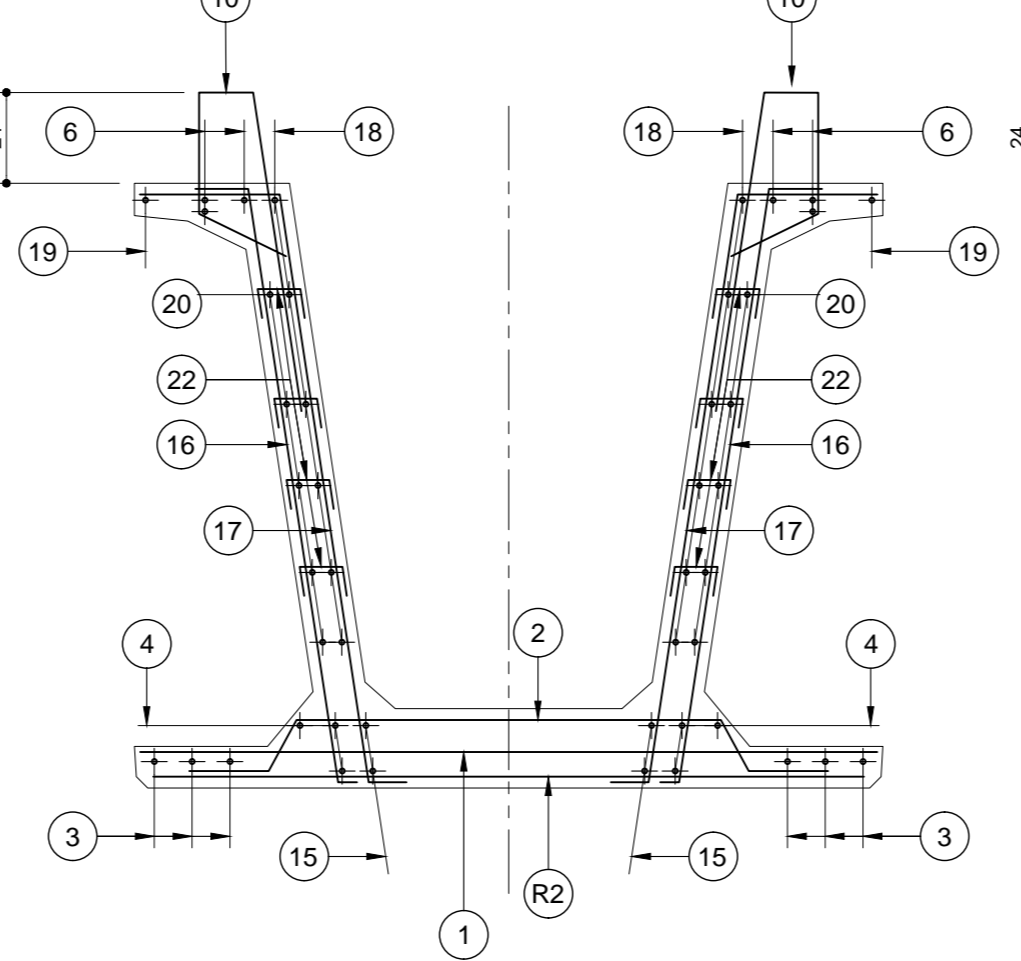
SEZIONE B-B
SCALA 1:20



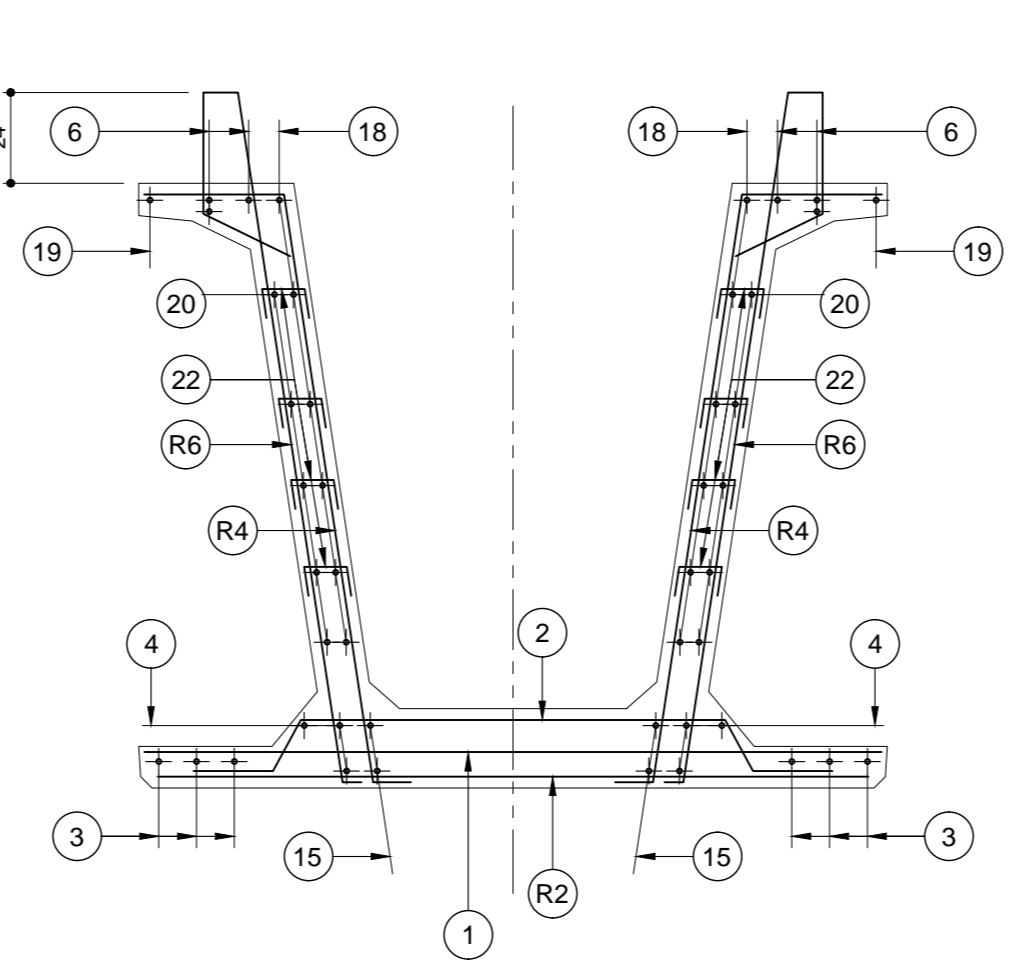
SEZIONE C-C
SCALA 1:20



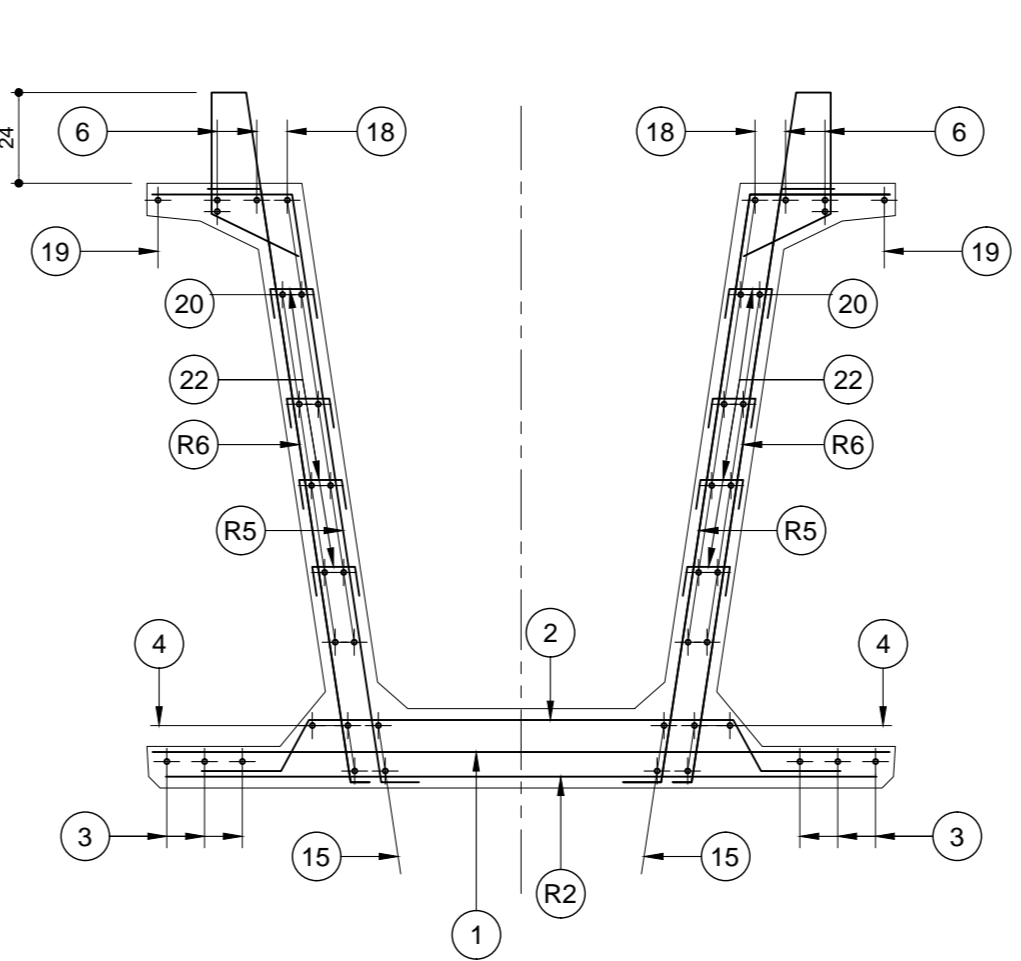
SEZIONE D-D
SCALA 1:20



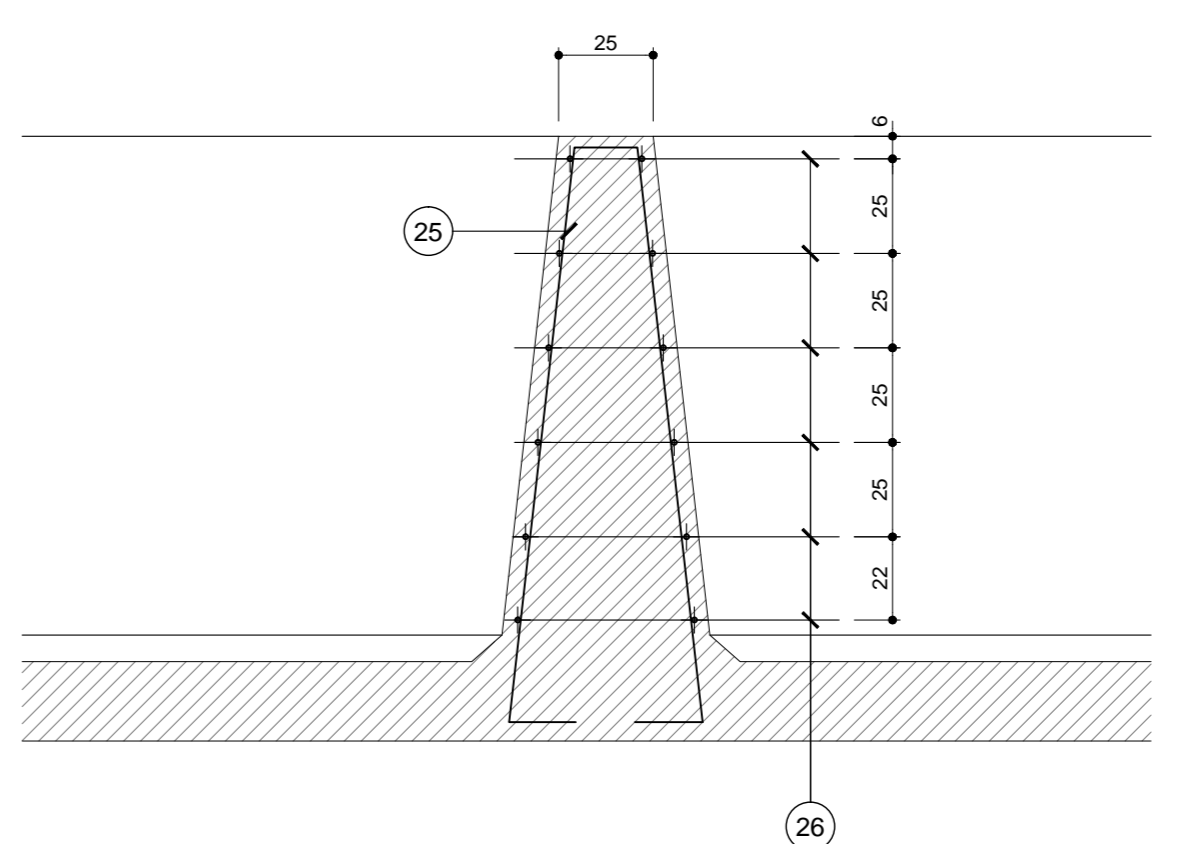
SEZIONE E-E
SCALA 1:20



SEZIONE F-F
SCALA 1:20

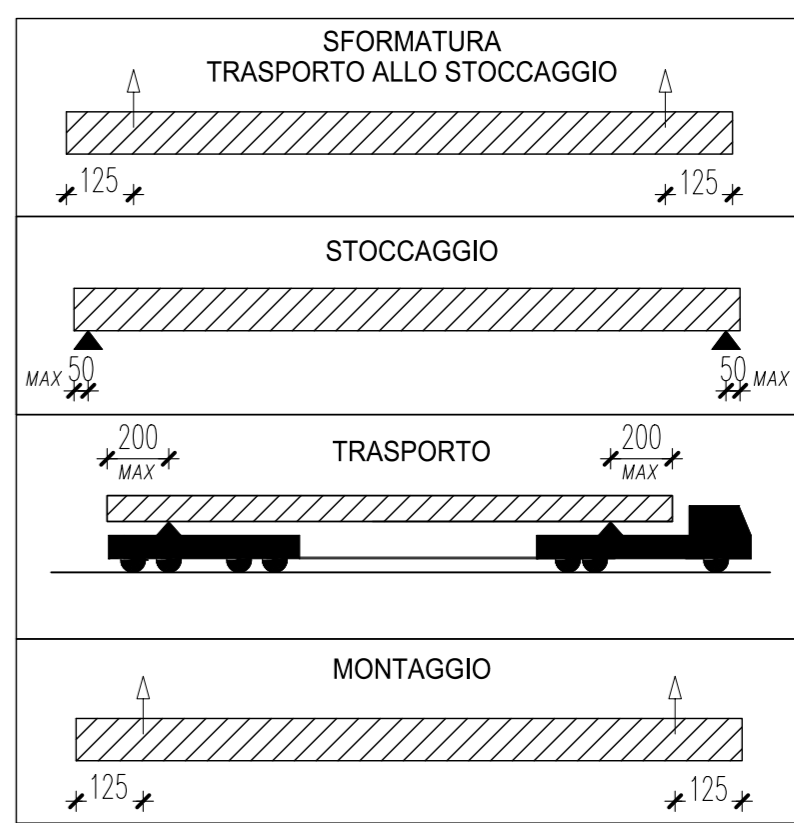


Armatura trasverso
SCALA 1:20



POSIZIONE	1	2	3	4	5	6	7	8	8b	9	9a	9b	10	11	12	13	14	15	16	17	18	19	20	21	22	23	24	25	26
Ø (mm)	12	8	12	8	10	22	22	22	12	14	14	14	14	14	14	14	14	22	14	14	12	10	12	8	8	26	20	10	10
N. FERRI	11'2	123	11'2	123	3+3	3+3	(2+2)*2	3+3	(6+6)*2	(17+17)*2	(11+11)*2	(4+4)*2	(13+13)*2	(11+11)*2	(25+25)*2	(2+2)*2	(2+2)*2	2+2	(7+7)*2	(7+7)*2	6+6	1+1	5+5	(24+24)*2	160+160	(3+3)*2	(2+2)*2	444	(6+6)*2
PASSO (cm)	1/10	1/25	1/10	1/25	-	-	-	-	1/20	1/20	1/20	1/20	1/20	1/20	1/20	1/20	1/20	1/20	1/20	1/20	1/20	1/20	1/20	1/20	1/20	1/20	1/20	1/25	1/25
LUNGH. (m)	1.89	1.80	12.00*2+9.70	12.00*2+11.20	5.05	12.00*2+11.20	4.48	1.90	1.85	2.08	2.22	2.15	1.80	1.59	1.45	1.54	1.44	12.00*2+7.95*2	1.85	2.10	12.00*2+2.70	12.00*2+8.00	12.00*2+10.00	0.40	0.27	5.00	5.93	3.50	2.045
SAGOMA																													
NOTE	<p>PESO (Kg) 128.8 122.7 124.8 631.0 120.7 631.0 95.6 156.3 9.0 40.3 139.7 10.4 217.8 15.4 14.0 14.9 13.9 333.4 62.7 71.1 284.8 39.5 302.2 15.2 34.1 250.4 117.1 17.3 30.3</p> <p>PESO TOTALE ACCIAIO Kg 4044.602</p>																												

RETI	R1	R2	R3	R4	R5	R6
Ø Trasn. (mm)	10/10	6/20	6/20	10/10	10/20	10/20
Ø Long. (mm)	6/25	6/25	6/25	6/25	6/25	6/25
SVILUPPO (m)	1.80	1.80	0.60	2.10	2.10	2.46
LUNGH. (m)	2*1.00	30.60	2*32.50	2*2*4.00	2*14.60	2*22.60
SAGOMA						
NOTE	<p>PESO (Kg) 26.7 115.7 78.0 237.2 243.4 441.4</p> <p>PESO TOTALE RETI Kg 1142</p>					



ANAS S.p.A.
Direzione Progettazione e Realizzazione Lavori

VARIANTE ALLA S.S.1 AURELIA (AURELIA BIS)
VIABILITA' DI ACCESSO ALL' HUB PORTUALE DI LA SPEZIA
INTERCONNESSIONE TRA I CASELLI DELLA A-12 E IL PORTO DI LA SPEZIA
3° LOTTO TRA FELTINO E IL RACCORDO AUTOSTRADALE

PROGETTO ESECUTIVO DI STRALCIO E COMPLETAMENTO C - 3° TRATTO

PROGETTO ESECUTIVO GE265

CESI **TECHINT** **ICCCG**

Ing. Felice CARONE Ing. Massimo RORDO Ing. Paolo Alberto COLETTI Ing. Domenico TRIMBOLI

OPERE MAGGIORI
SVINCOLO DI MELARA
VIADELLO RAMPA N°
IMPALCATO - ARMATURA TRAVE N°8

CODICE PROGETTO	0000_V04H12BTRAR11_A	REVISIONE	SCALA
PROGETTO	DPGE0265	REVISIONE	VARIE
UNIV. PROG. N. PROG.	0000_V04H12BTRAR11_A	REVISIONE	VARIE
CODICE ELAB.	V04V112STRAR11	REVISIONE	VARIE

C				
B				
A	EMISSIONE	Marzo 2021	G. Naretto	A. Rodino
REV.	DESCRIZIONE	DATA	REDATTO	VERIFICATO
				D. Morgera
				APPROVATO