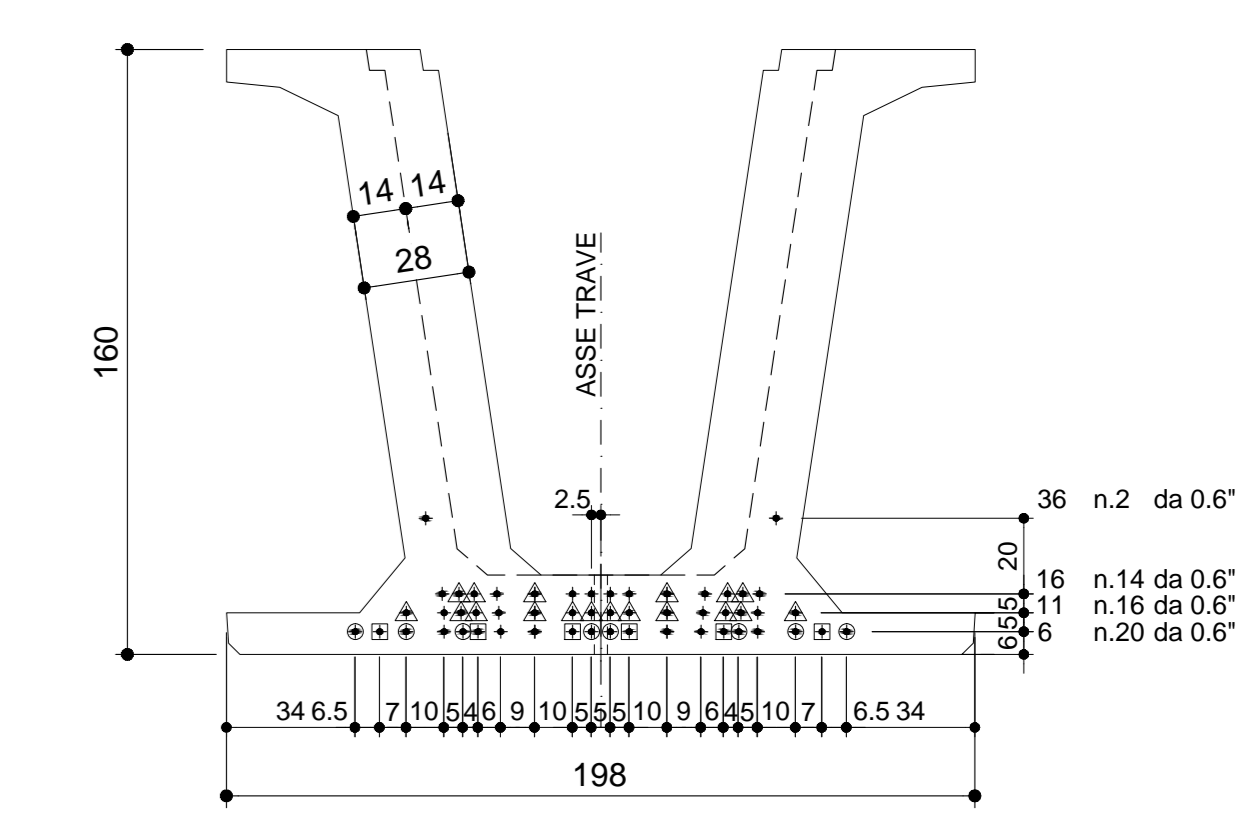


**ARMATURA DI PRECOMPRESSIONE**

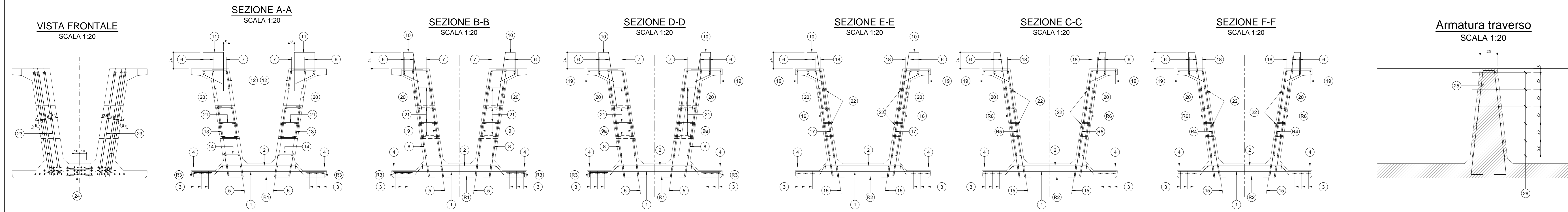
N. 52 TREFOLI DA 0.6"  
PESO TREFOLI 1748.6 Kg



TIPO	N°	Lunghezza
▲	19+18	1500cm
○	8+8	3000cm
□	6+6	4000cm

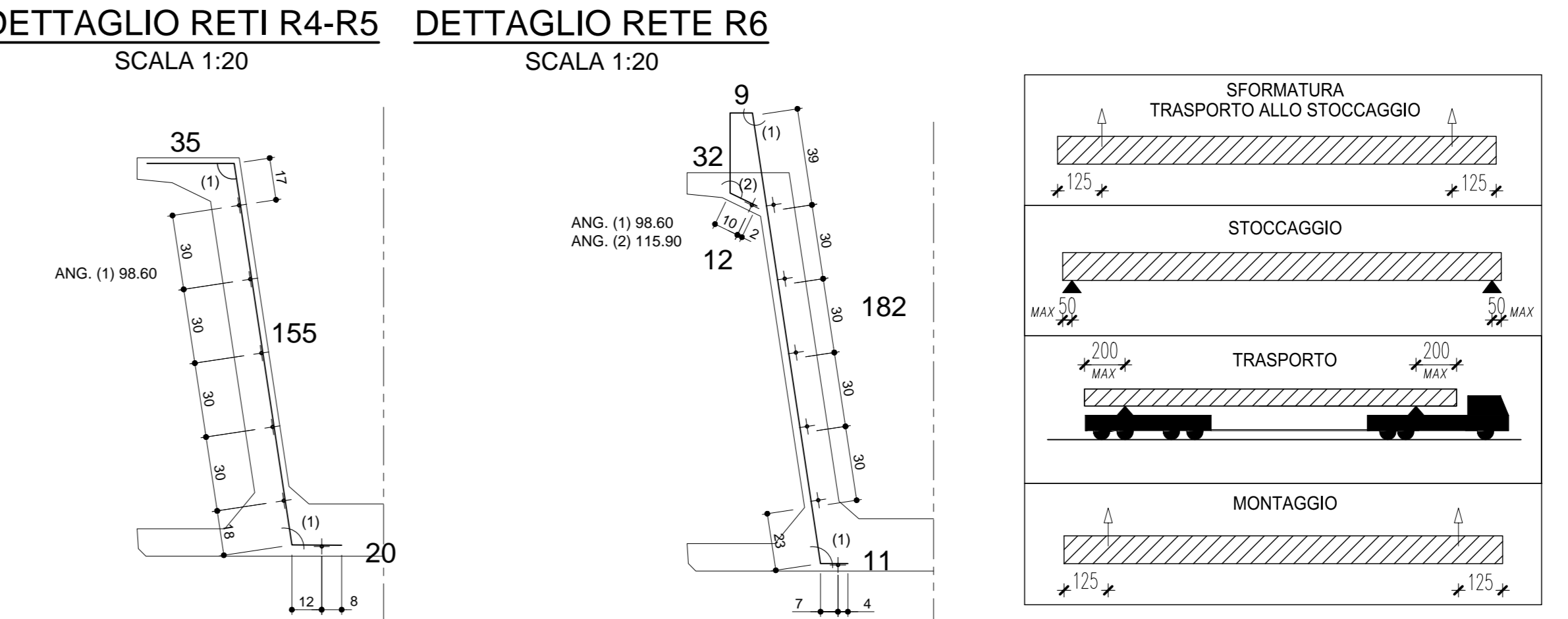
**CARATTERISTICHE DEI MATERIALI**

- 28 gg R<sub>ck</sub> = C 45/55
- CALCESTRUZZO SFORMO = C 35/45
- FERRO B 450C
- TREFOLI ROTTURA f<sub>pk</sub> > 1800 MPa
- ENERGIA f<sub>pk</sub> > 1600 MPa
- TENSIONE f<sub>tk</sub> > 1370 MPa
- 0.6" = 15000 Kg



POSIZIONE	1	2	3	4	5	6	7	8	9	9a	10	11	12	13	14	15	16	17	18	19	20	21	22	23	24	25	26	
Ø (mm)	12	8	10	8	10	14	14	14	14	14	14	14	14	14	14	14	14	14	12	10	12	8	8	26	22	10	10	
N. FERRI	11*2	115	11*2	115	3+3	3+3	(2+2)*2	3+3	(6+6)*2	(13+13)*2	(6+4)*2	(7+9)*2	(2+2)*2	(2+2)*2	(2+2)*2	2+2	(4+4)*2	(4+4)*2	6+6	1+1	5+5	(17+17)*2	130+130	(3+3)*2	2*2	4+4	(6+6)*2	
PASSO (cm)	1/10	1/25	1/10	1/25	-	-	-	1/20	1/20	1/20	1/20	-	-	-	-	1/40	1/80	-	-	-	1/40	1/80	-	-	-	-	1/25	
LUNGH. (m)	1.89	1.80	12.00*2+7.95	12.00*2+8.55	2.65	12.00*2+8.55	2.45	1.90	2.10	2.25	1.80	1.59	1.50	1.56	1.34	12.00*2+5.40	1.85	2.10	12.00*2+5.00	12.00*2+6.20	12.00*2+8.25	0.40	0.27	4.80	5.50	3.50	2.045	
SAGOMA	189	180	12000	12000	2650	12000	2450	1900	2100	2250	1800	1590	1500	1560	1340	12000	1850	2100	12000	12000	12000	400	270	4800	5500	3500	2045	
NOTE																												
PESO (Kg)	122.8	106.2	118.3	236.3	25.7	236.3	52.3	119.5	50.8	87.1	148.1	15.4	14.5	15.1	13.0	142.3	35.8	40.7	309.4	37.3	286.7	10.7	27.7	240.4	65.7	17.3	30.3	
PESO TOTALE ACCIAIO Kg 2606																												

RETI	R1	R2	R3	R4	R5	R6
Ø Trass. (mm)	10/10	6/20	6/20	10/10	10/20	10/20
Ø Long. (mm)	6/25	6/25	6/25	6/25	6/25	6/25
SVILUPPO (m)	1.89	1.89	0.60	2.10	2.10	2.46
LUNGH. (m)	2*1.00	28.85	2*30.75	2*2*4.00	2*16.55	2*24.55
SAGOMA	189	189	4	27	27	152
NOTE	VEDI DETTAGLIO VEDI DETTAGLIO VEDI DETTAGLIO					
PESO (Kg)	26.7	109.1	73.8	237.2	276.0	479.5
PESO TOTALE RETI Kg 1202						



**ANAS S.p.A.**  
Direzione Progettazione e Realizzazione Lavori

**VARIANTE ALLA S.S.1 AURELIA (AURELIA BIS)**  
VIABILITA' DI ACCESSO ALL' HUB PORTUALE DI LA SPEZIA  
INTERCONNESSIONE TRA I CASELLI DELLA A-12 E IL PORTO DI LA SPEZIA  
3° LOTTO TRA I CALETTINO E IL RACCORDO AUTOSTRADALE

**PROGETTO ESECUTIVO DI STALCIO E COMPLETAMENTO C - 3° TRATTO**

**PROGETTO ESECUTIVO GE265**

**CESI** (Cesing Utensili Energy Future)  
**TECHINT** (Engineering & Construction)  
**IGCCOG** (INGEGNERIA GEOMETRICA CIVILE)

VISTO IL RESPONSABILE DEL PROCEDIMENTO: Ing. Fabrizio CARONE  
RESPONSABILE DELL'INTEGRAZIONE DELLE PRESTAZIONI SPECIALISTICHE: Ing. Alessandro RODINO  
PROGETTISTA SPECIALISTA: Ing. Paolo Alberto COLETTI  
IL COORDINATORE DELLA SICUREZZA IN FASE DI PROGETTAZIONE: Dott. Domenico TIRIBOLU

**OPERE MAGGIORI**  
VINCOLO DI MELARA  
VIADOTTO RAMPA "N"  
IMPALCATO - ARMATURA TRAVE N11

CODICE PROGETTO: DPGE0265  
NOIE FILE: 0000\_VG4V112STRAR14\_A  
REVISIONE: A  
SCALA: VARIE

PROGETTO: E 2.0  
CODICE ELAB.: V04.V112STRAR14

REV.	DESCRIZIONE	DATA	REDATTO	VERIFICATO	APPROVATO
C					
B					
A	EMISSIONE	Marzo 2021	G. Naretto	A. Rodino	D. Morgera