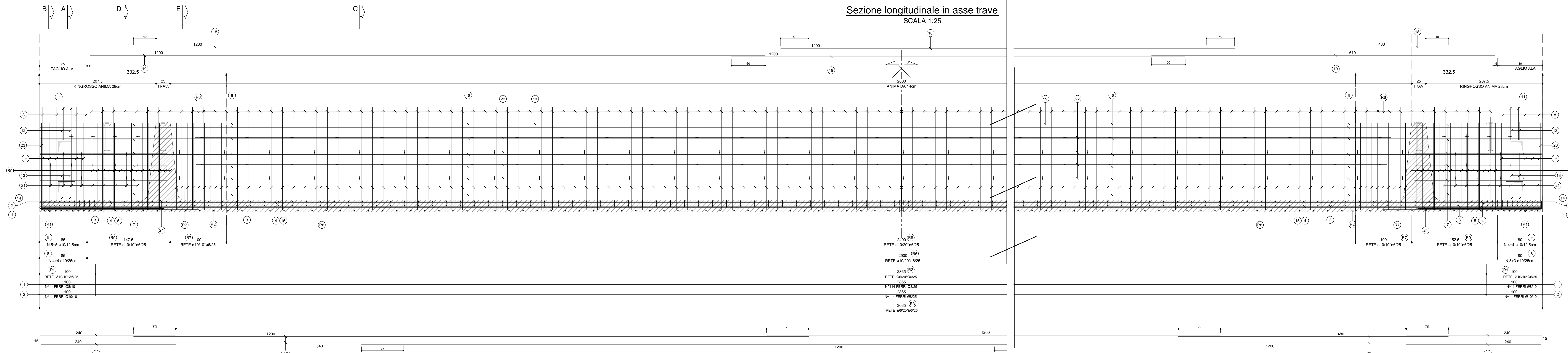


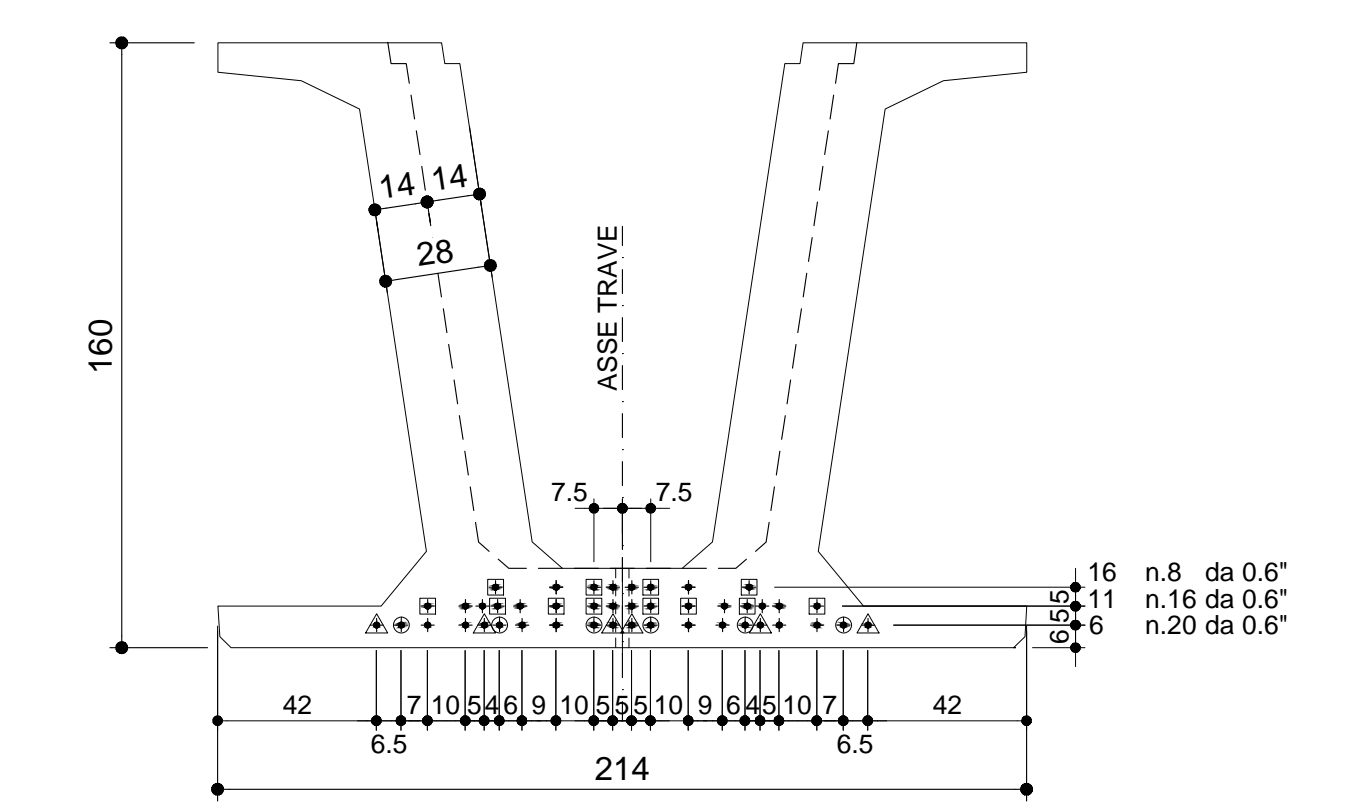
LATO DA ASTERISCARE  
PER MONTAGGIO TRAVE



ARMATURA DI PRECOMPRESSIONE

N. 44 TREFOLI DA 0.6"

PESO TREFOLI 1470.0 Kg

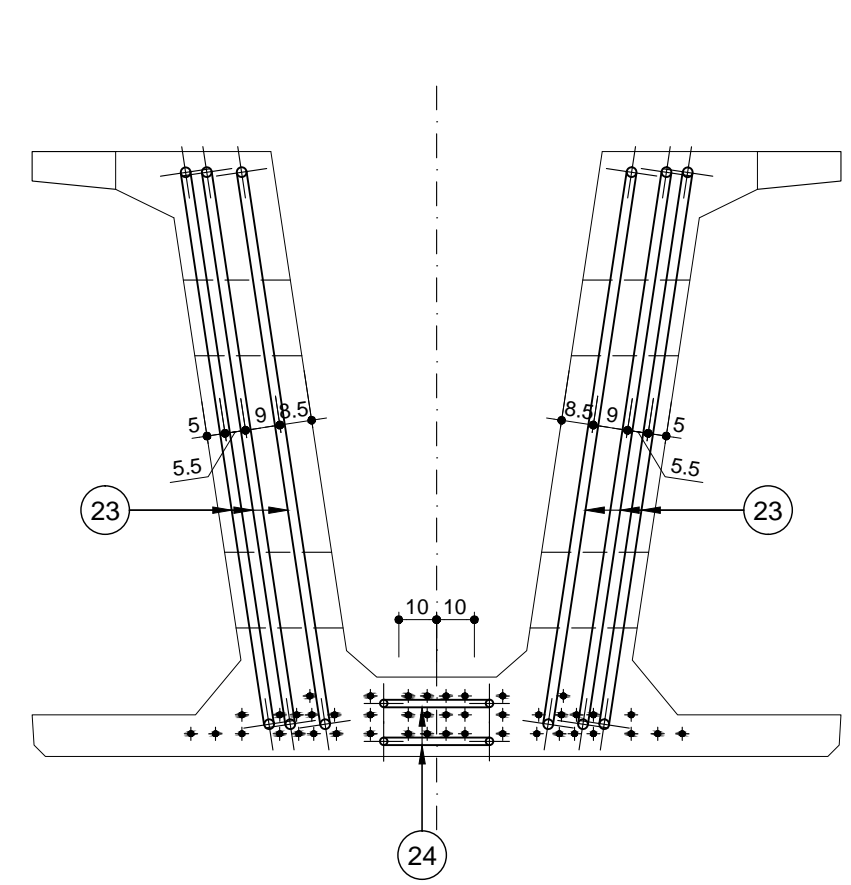


QUARNE ANTI-ADERENZA (ZONA D'APPoggio)		
TIPO	N°	Lunghezza
□	12+12	150cm
○	6+6	200cm
△	6+6	300cm

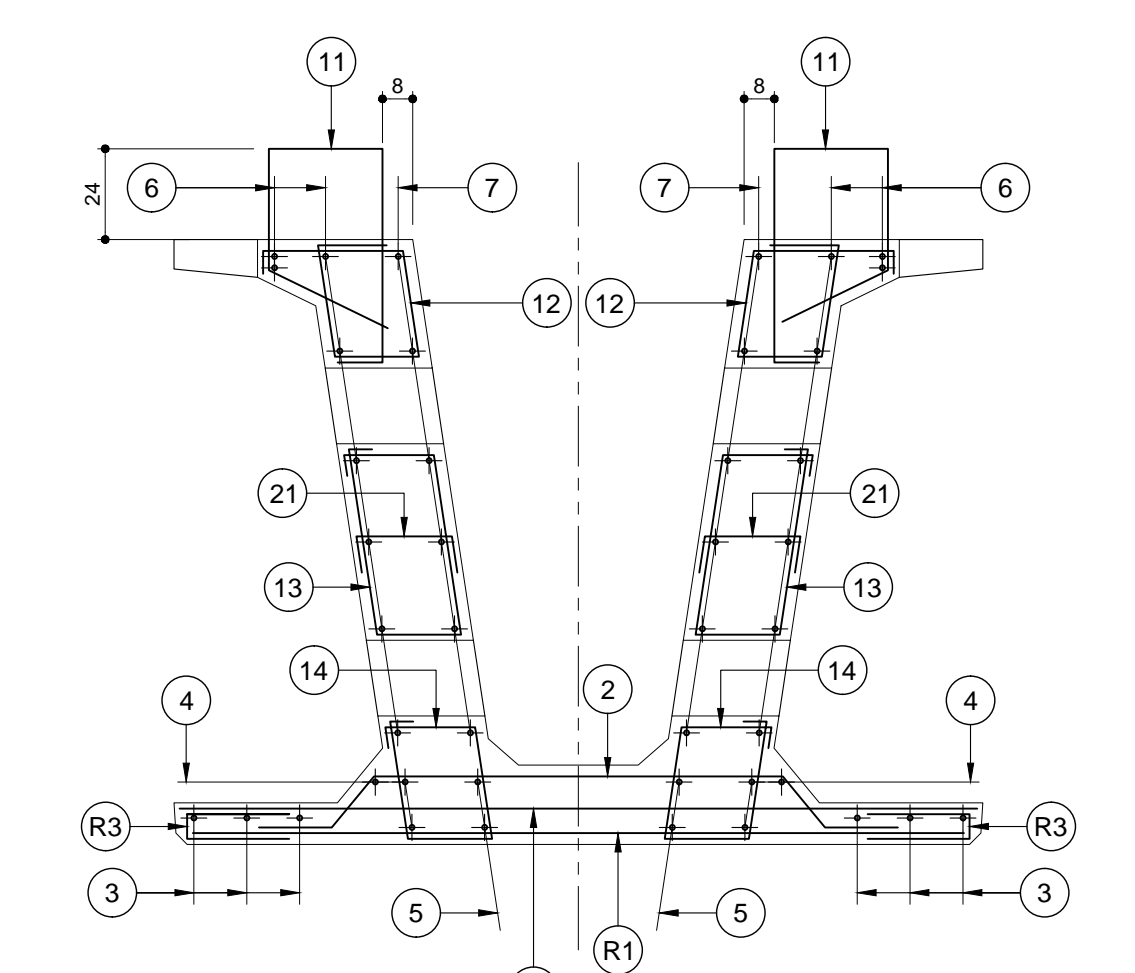
CARATTERISTICHE DEI MATERIALI

- CALCESTRUZZO: 28 gg Rck > C 45/55
- SFORMA: > C 35/45
- FERRO: B 450C
- TREFOLI:
  - ROTTURA f<sub>tk</sub> = 1860 MPa
  - SHERMAN f<sub>yk</sub> = 1670 MPa
  - TENSIONE f<sub>ps</sub> = 1373 MPa
  - 0.6" = 15000 Kg

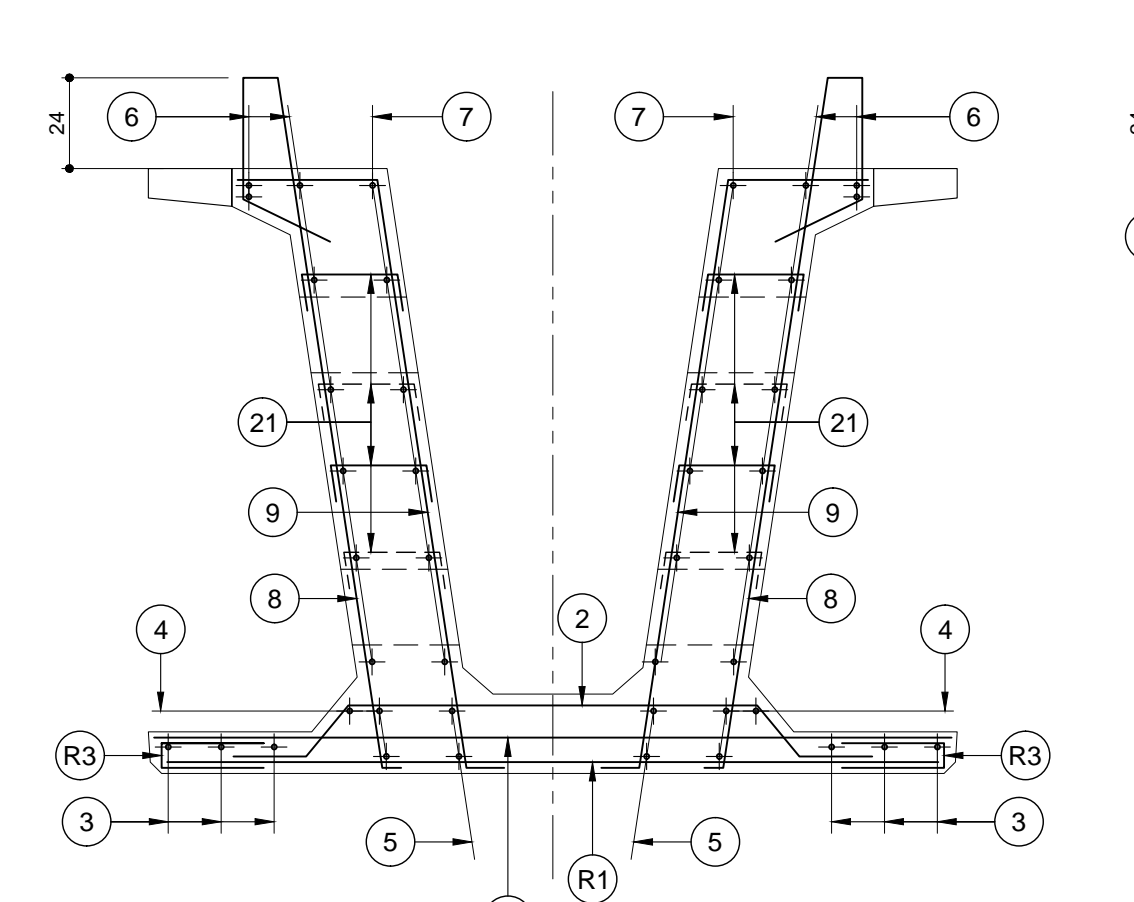
VISTA FRONTALE  
SCALA 1:20



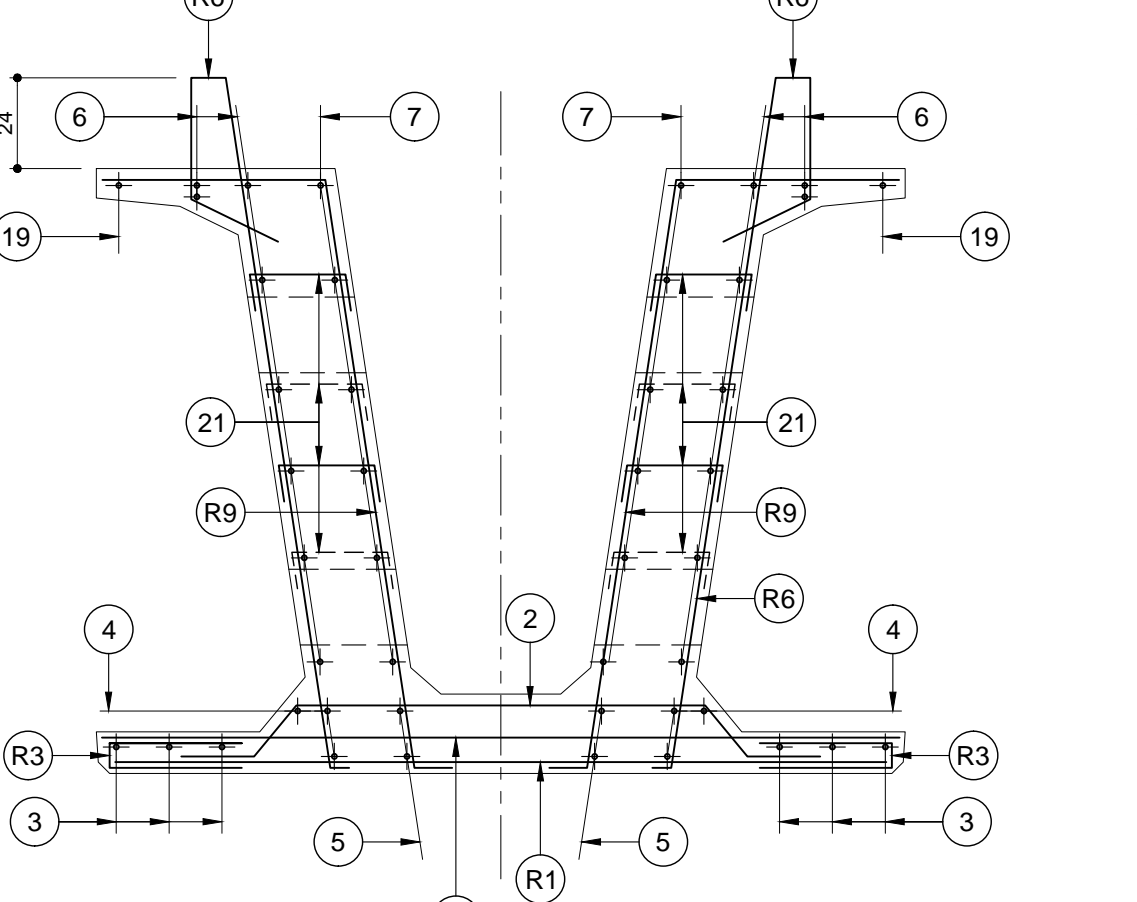
SEZIONE A-A  
SCALA 1:20



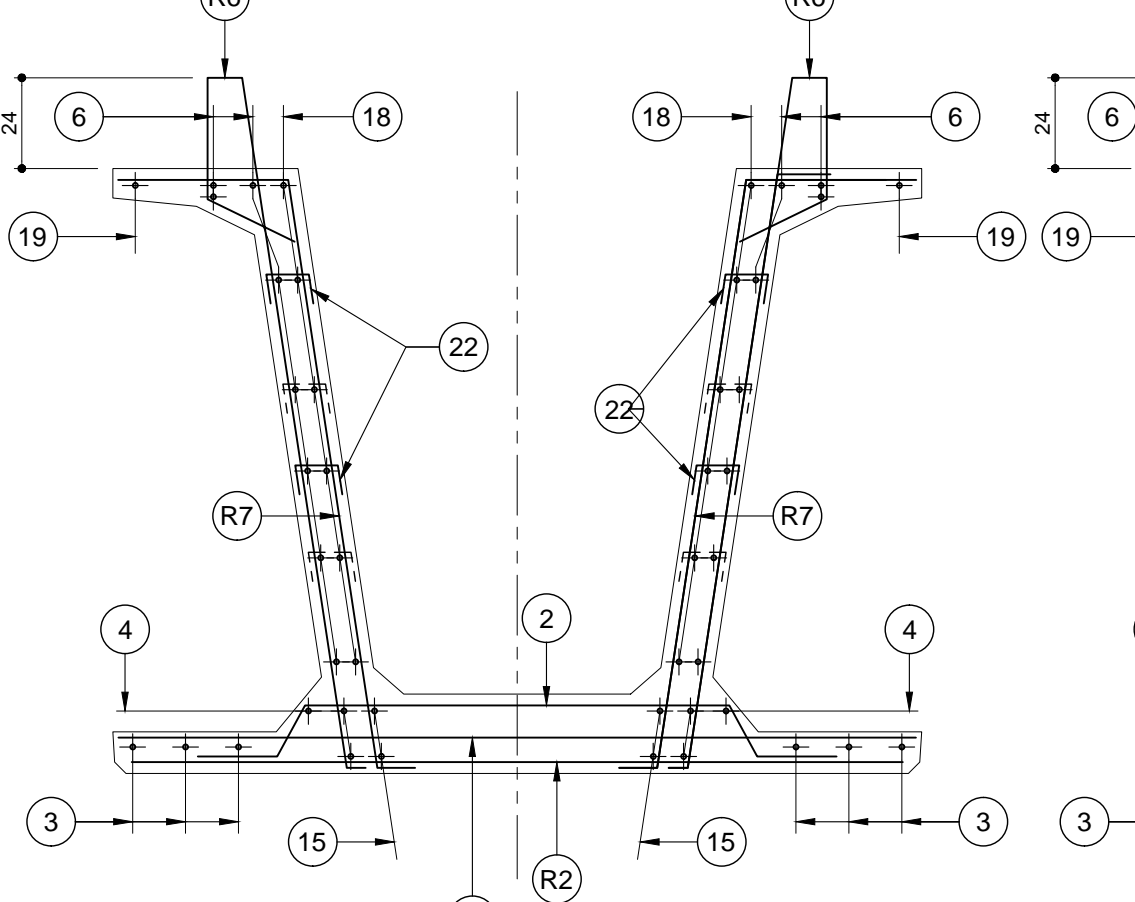
SEZIONE B-B  
SCALA 1:20



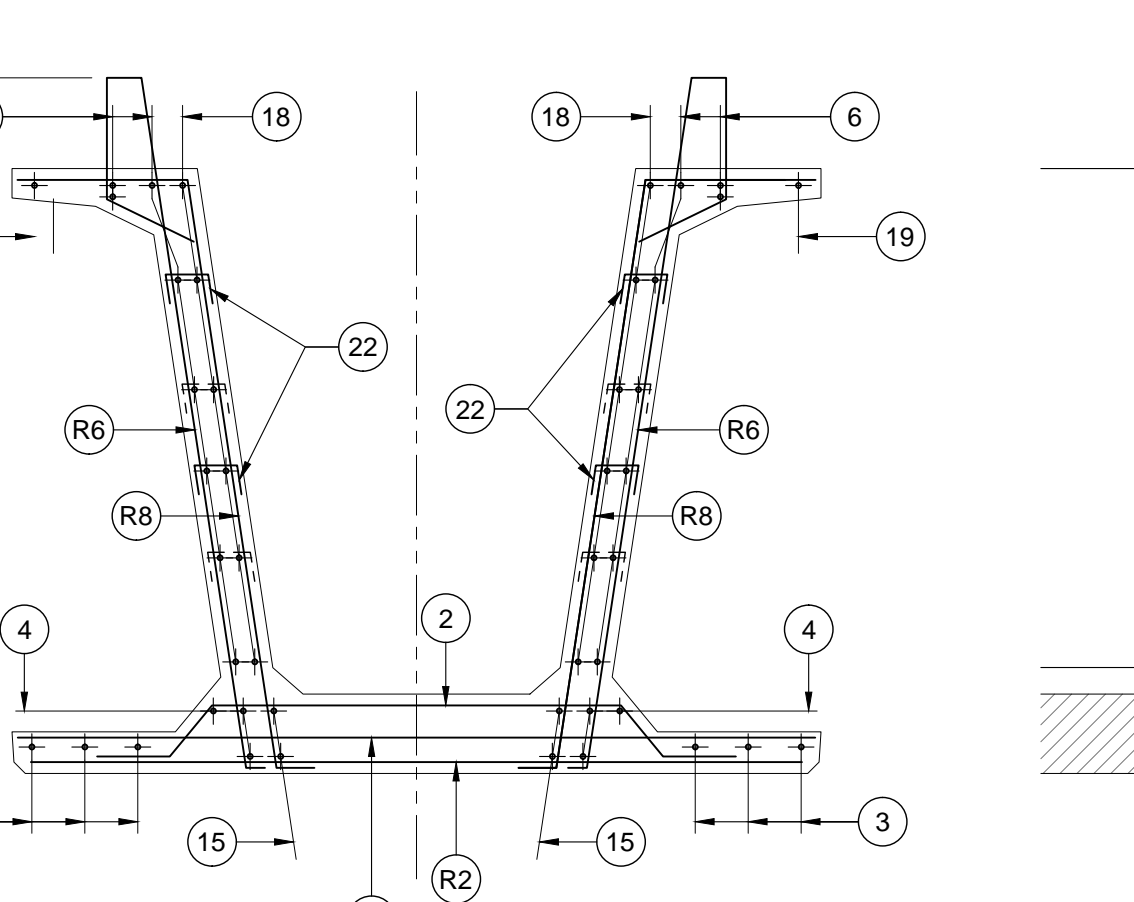
SEZIONE D-D  
SCALA 1:20



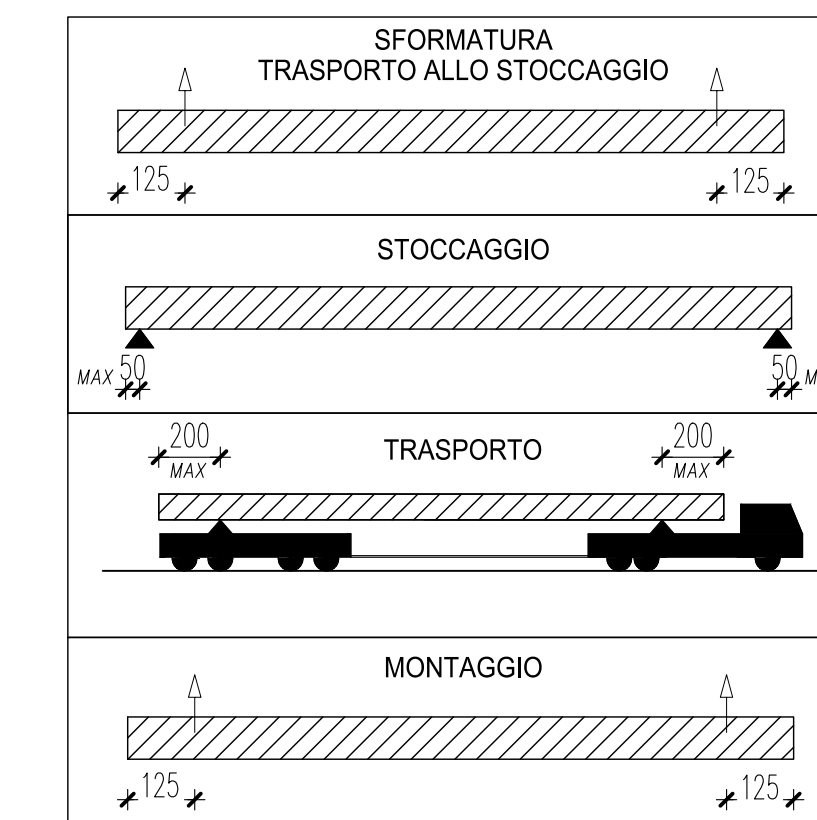
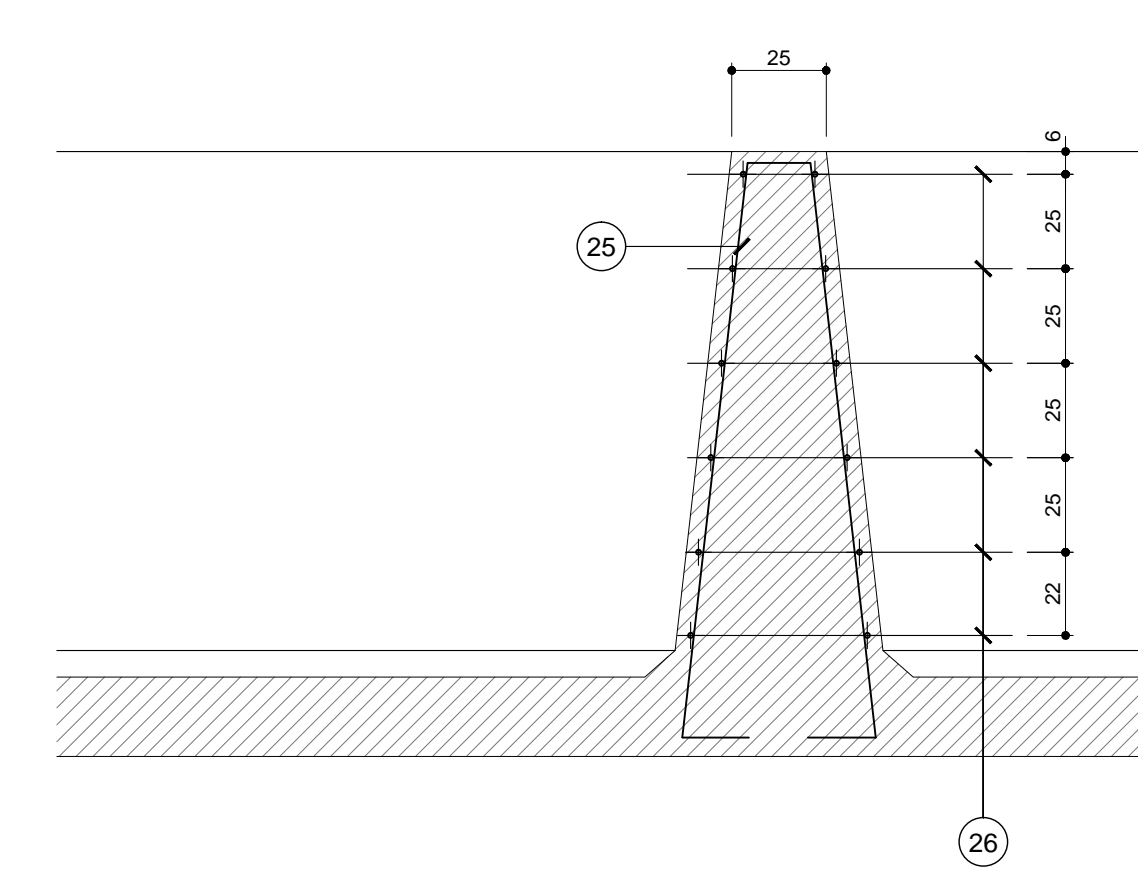
SEZIONE E-E  
SCALA 1:20



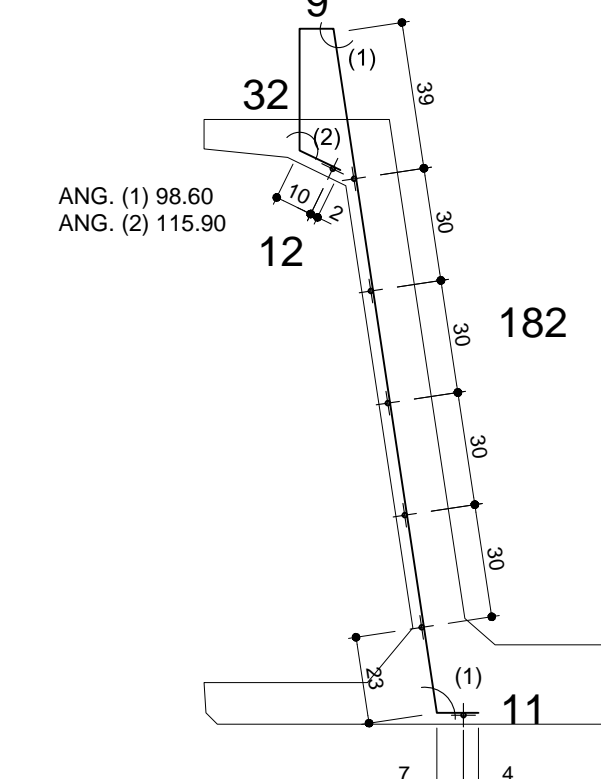
SEZIONE C-C  
SCALA 1:20



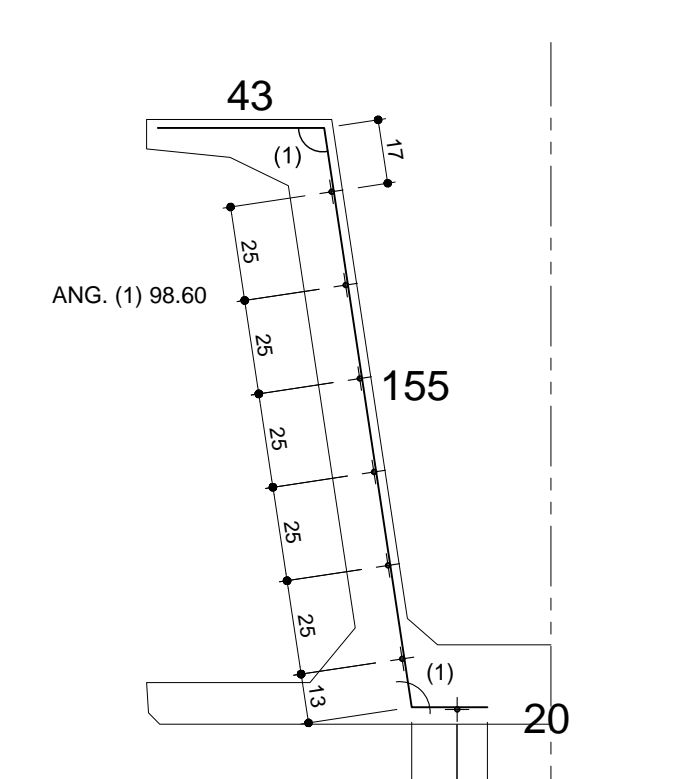
Armatura trasverso  
SCALA 1:20



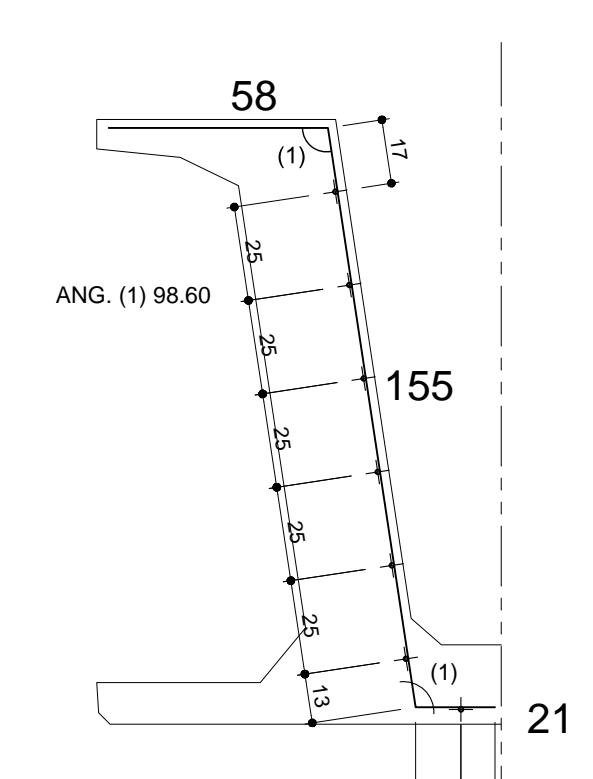
DETTAGLIO RETE R6  
SCALA 1:20



DETTAGLIO RETE R7-R8  
SCALA 1:20



DETTAGLIO RETI R9  
SCALA 1:20



POSIZIONE	1	2	3	4	5	6	7	8	9	10	11	12	13	14	15	16	17	18	19	20	21	22	23	24	25	26		
Ø (mm)	8	10	8	10	12	12	12	10	10	10	10	10	10	10	12	16	17	8	10	20	8	8	24	16	10	10		
N. FERRI	11*2	114	11*2	114	3+3	3+3	(2+2)*2	8+8	(6+6)*2	(4+3)*2	(5+4)*2	(2+2)*2	(2+2)*2	(2+2)*2	2+2		6+6	1+1		(17+17)*2	130+130	(3+3)*2	2*2	4+4	(6+6)*2			
PASSO (cm)	1/10	1/25	1/10	1/25	-	-	-	1/25	1/12.5	-	-	-	-	-	-	-	-	-	-	1/40	1/80	-	-	-	1/25			
LUNGH. (m)	2.05	1.80	12.00*2+7.75	12.00*2+8.05	2.55	12.00*2+8.05	2.40	2.60	2.10		1.59	1.50	1.64	1.26	12.00*2+4.80		12.00*2+4.30	12.00*2+6.10		0.40	0.27	4.50	5.10	3.50	2.045			
SAGOMA	[Diagram showing various cross-sections and reinforcement details for each position]																											
NOTE	[Notes regarding reinforcement specifications and standards]																											
PESO (Kg)	110.2	105.5	117.6	170.9	18.1	455.9	51.2	22.5	23.3		7.9	7.4	8.1	6.2	102.4		134.2	37.2		10.7	27.7	192.0	32.2	17.3	30.3			
PESO TOTALE ACCIAIO Kg	1689																											
PESO TOTALE RETI Kg	823																											

RETI	R1	R2	R3	R4	R5	R6	R7	R8	R9
Ø Trave (mm)	10/10	6/20	6/20			10/20	10/10	10/20	10/10
Ø Long. (mm)	6/25	6/25	6/25			6/25	6/25	6/25	6/25
SVILUPPO (m)	2.05	2.05	0.60			2.46	2.20	2.20	2.35
LUNGH. (m)	2*2.00	28.85	2*30.55			29.00	2*1.00	24.00	1.50+1.55
SAGOMA	[Diagram showing cross-sections for each reinforcement type]								
NOTE	[Notes regarding reinforcement specifications]								
PESO (Kg)	57.9	117.5	73.3			283.2	31.1	209.6	50.6
PESO TOTALE RETI Kg	823								

**ANAS S.p.A.**  
Direzione Progettazione e Realizzazione Lavori

VARIANTE ALLA S.S.1 AURELIA (AURELIA BIS)  
VIABILITA' DI ACCESSO ALL' HUB PORTUALE DI LA SPEZIA  
INTERCONNESSIONE TRA I CASELLI DELLA A-12 E IL PORTO DI LA SPEZIA  
3° LOTTO TRA FOLETTINO E IL RACCORDO AUTOSTRADALE

PROGETTO ESECUTIVO DI STALCIO E COMPLETAMENTO C - 3° TRATTO

PROGETTO ESECUTIVO **GE265**

**CESI** (Responsabile del procedimento)  
**TECHINT** (Responsabile dell'integrazione delle prestazioni specialistiche)  
**IGCCOG** (Progettista specialista)

**OPERE MAGGIORI**  
VINCOLO DI MELARA  
VIADOTTO RAMPA N°1  
IMPALCATO - ARMATURA TRAVE M14

CODICE PROGETTO	0000_V04V112STRAR17_A	REVISIONE	SCALA
PROGETTO	DPGE0265 E 20	ELAB.	V04V112STRAR17
REVISIONE	A	REDAZIONE	VARIE

C				
B				
A	EMISSIONE	Marzo 2021	G. Naretto	A. Rodino
REV.	DESCRIZIONE	DATA	REDAZIONE	VERIFICATO
				APPROVATO

D. Morgera