

CARATTERISTICHE DEI MATERIALI

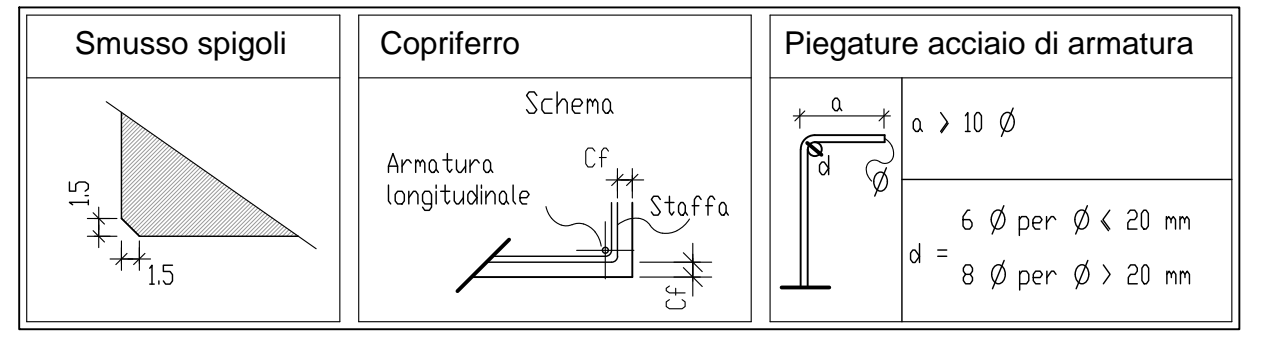
IMPALCATO - Calcestruzzo classe C32/40 (UNI11104)
(TRAVERSI E SOLETTA)

Classe di esposizione ambientale traversi: XS1
Classe di esposizione ambientale soletta: XF3
Copertura nominale minimo: 40 mm

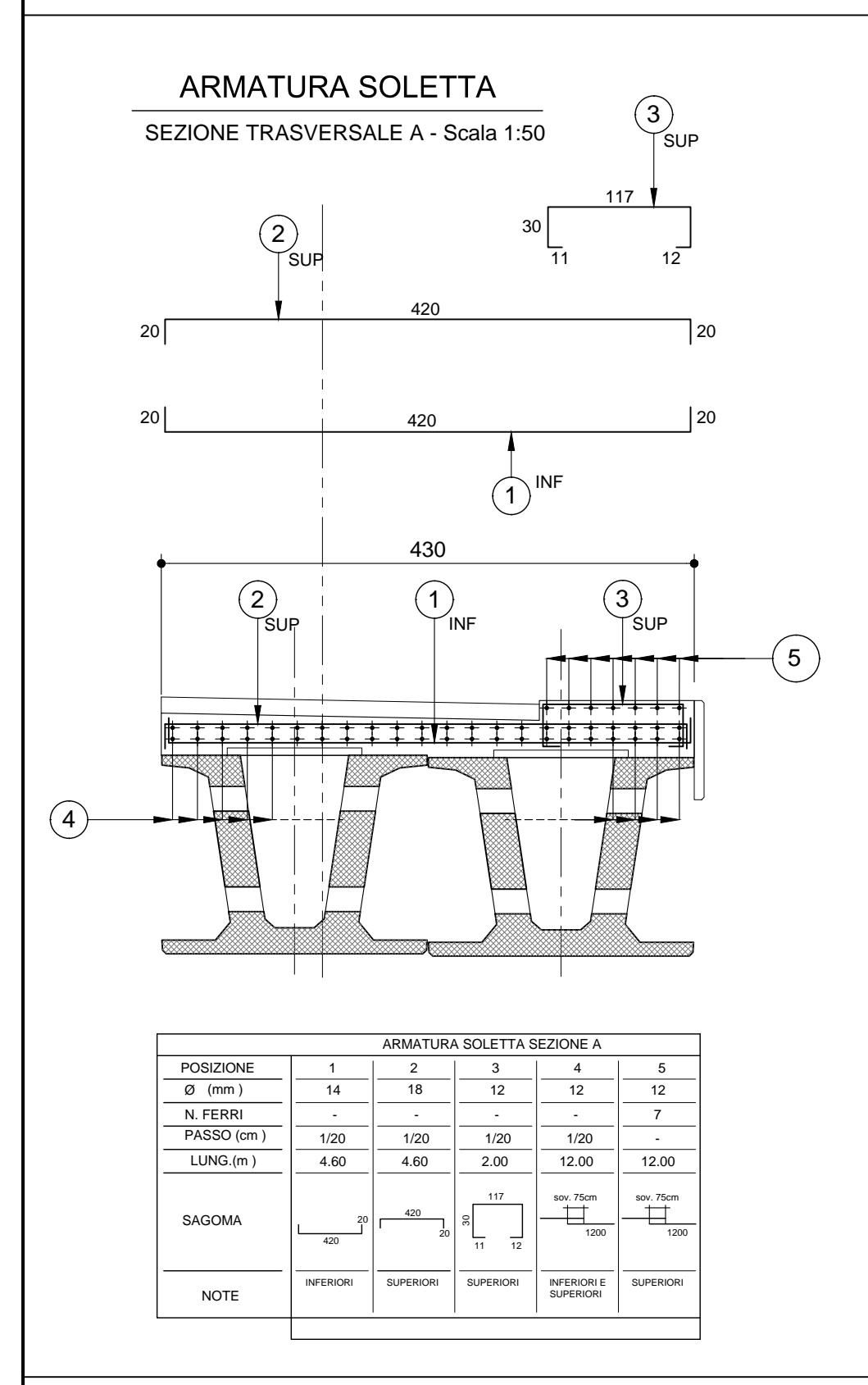
SPECIFICHE GENERALI

- Controllo di accettazione per il calcestruzzo (D.M. 14/10/8)
- Tutte le caratteristiche sopra indicate per il calcestruzzo devono essere riportate nella bolta di consegna.
- E' vietata qualunque aggiunta di acqua al calcestruzzo in cantiere.
- Prima di ogni getto avvisare la Direzione Lavori Strutturale.
- Il getto con temperatura dell'aria inferiore a 5°C deve essere autorizzata dalla Direzione Lavori Strutturale.
- In fase di stagionatura dei getti impedire il disseccamento superficiale dei getti per pioggia o riscaldamento d'acqua.
- In fase di stagionatura dei getti con temperature dell'aria superiori a 25°C o in presenza di forte irraggiamento solare o di vento, procedere a bagnatura delle superfici già indurite.

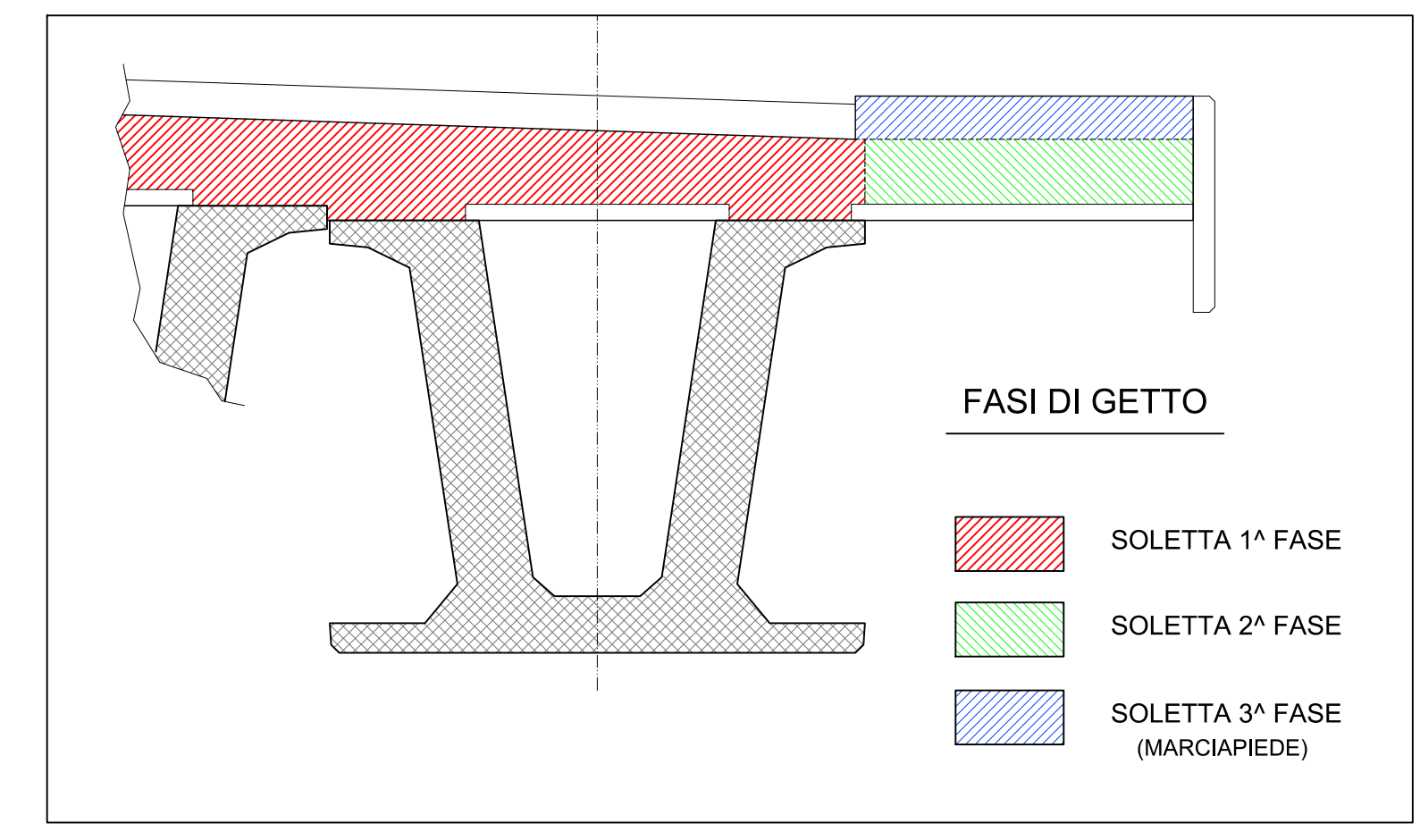
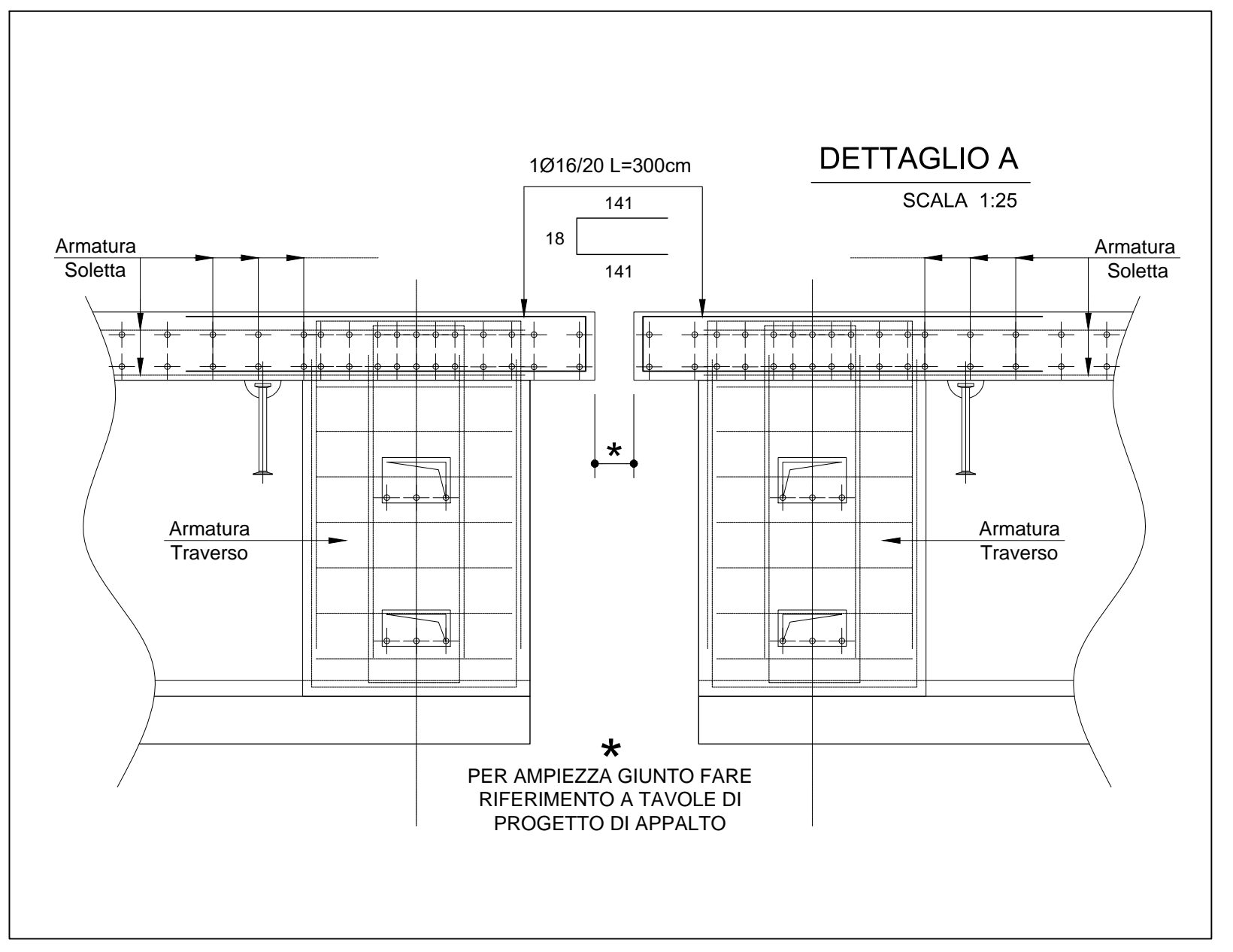
Acciaio per c.a. in barre ad aderenza migliorata tipo B450C contr.
 $f_{yk} > 450 \text{ N/mm}^2$ $f_{tk} > 540 \text{ N/mm}^2$ $A_s > 12\%$
 L'acciaio fornito dovrà essere di tipo saldato.
 Ogni fornitura deve essere accompagnata da copia conforme del relativo certificato, con data non anteriore a tre mesi, emesso dal Laboratorio Ufficiale incaricato del controllo in stabilimento.



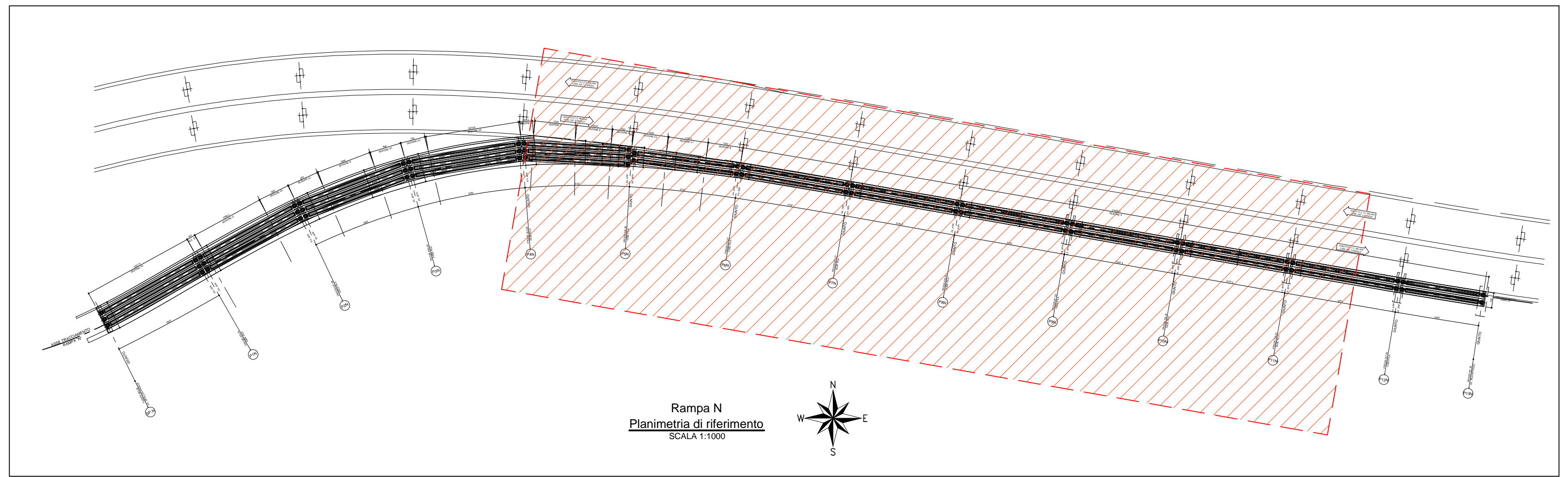
Rampa N
Pianta impalcato
SCALA 1:200
TRONCO EST



N.B.: VERIFICARE SOVRAPPOSIZIONE FERRI
IN CANTIERE > 60 diametri



PER LA TIPOLOGIA DEI GIUNTI, LA POSIZIONE E LA RELATIVA AMPIEZZA SI RIMANDA ALL'ELABORATO GRAFICO IDENTIFICATO DAL CODICE: "V04V112STRDC05_B - Appoggi e dispositivi di protezione sismica"



ANAS S.p.A.
Direzione Progettazione e Realizzazione Lavori

VARIANTE ALLA S.S.1 AURELIA (AURELIA BIS)
VIABILITA' DI ACCESSO ALL' HUB PORTUALE DI LA SPEZIA
INTERCONNESSIONE TRA I CASELLI DELLA A-12 E IL PORTO DI LA SPEZIA
3° LOTTO TRA FELETTINO E IL RACCORDO AUTOSTRADALE

PROGETTO ESECUTIVO DI STRALCIO E COMPLETAMENTO C - 3° TRATTO

PROGETTO ESECUTIVO **GE265**

VISTO IL RESPONSABILE DEL PROCEDIMENTO Ing. Fabrizio CARDONE	RESPONSABILE DELL'INTEGRAZIONE DELLE PRESTAZIONI SPECIALISTICHE Ing. Alessandro RODINO	PROGETTISTA SPECIALISTA Ing. Paolo Alberto COLETTI	IL COORDINATORE DELLA SICUREZZA IN FASE DI PROGETTAZIONE Dot. Domenico TRAMBOLI
---	---	---	--

OPERE MAGGIORI
SVINCOLO DI MELARA
VIADOTTO RAMPA 'N'

IMPALCATO - TRONCO EST - ARMATURA TIPOLOGICA SOLETTA - SEZIONI TRASVERSALI

CODICE PROGETTO: DPGE0265	NOME FILE: 0000_V04V112STRAR24_C	REVISIONE: C	SCALA: VARIE
PROGETTO: DPGE0265	LIV. PROJ. N. PROJ. E 20	CODICE ELAB.: V04V112STRAR24	

C	REVISIONE A SEGUITO ISTRUTTORIA ANS	Dicembre 2021	G. Naretto	A. Rodino	D. Morgera
B	REVISIONE A SEGUITO ISTRUTTORIA ANS	Ottobre 2021	G. Naretto	A. Rodino	D. Morgera
A	EMISSIONE	Marzo 2021	G. Naretto	A. Rodino	D. Morgera
REV.	DESCRIZIONE	DATA	REDATTO	VERIFICATO	APPROVATO