

CARATTERISTICHE DEI MATERIALI

TUTTI I MATERIALI DEVONO ESSERE CONFORMI AL D.M. 14.01.2008

CALCESTRUZZO MAGRO PER SOTTOFONDO

- CONFORME ALLA EN 206-1:2006
- CLASSE DI RESISTENZA MINIMA A COMPRESIONE: C 12/15
- CEMENTO ARMATO
- CALCESTRUZZO PER GETTO IN OPERA FONDAZIONI PILE E SPALLE - PALI DI FONDAZIONE
- A PRESTAZIONE GARANTITA CONFORME ALLA UNI EN 206-1:2006
- CLASSE DI RESISTENZA MINIMA A COMPRESIONE: C 28/35
- CLASSE DI CONSISTENZA SLUMP: S4
- CLASSE DI ESPOSIZIONE: XC2(3)
- DIMENSIONE MASSIMA DEGLI AGGREGATI: Dmax 31
- CLASSE DI CONTENUTO IN CLORURI: Cl 0,20
- RAPPORTO A/C MAX: 0,60
- CONTENUTO MINIMO DI CEMENTO 280 Kg/mc
- COPRIFERRO: 60mm

CALCESTRUZZO PER GETTO IN OPERA ELEVAZIONI SPALLE E PILE

- A PRESTAZIONE GARANTITA CONFORME ALLA UNI EN 206-1:2006
- CLASSE DI RESISTENZA MINIMA A COMPRESIONE: C 28/35
- CLASSE DI CONSISTENZA SLUMP: S4
- CLASSE DI ESPOSIZIONE: XC2(3)
- DIMENSIONE MASSIMA DEGLI AGGREGATI: Dmax 31
- CLASSE DI CONTENUTO IN CLORURI: Cl 0,20
- RAPPORTO A/C MAX: 0,60
- CONTENUTO MINIMO DI CEMENTO 280 Kg/mc
- COPRIFERRO: 60mm

CALCESTRUZZO PER GETTO IN OPERA SOLETTA

- A PRESTAZIONE GARANTITA CONFORME ALLA UNI EN 206-1:2006
- CLASSE DI RESISTENZA MINIMA A COMPRESIONE: C 32/40
- CLASSE DI CONSISTENZA SLUMP: S4
- CLASSE DI ESPOSIZIONE: XC2(3)
- DIMENSIONE MASSIMA DEGLI AGGREGATI: Dmax 31
- CLASSE DI CONTENUTO IN CLORURI: Cl 0,20
- RAPPORTO A/C MAX: 0,60
- CONTENUTO MINIMO DI CEMENTO 320 Kg/mc
- COPRIFERRO: 40mm
- AGGREGATI IN ACCORDO ALLA EN 12620

CALCESTRUZZO PER GETTO IN OPERA TRAVERSI

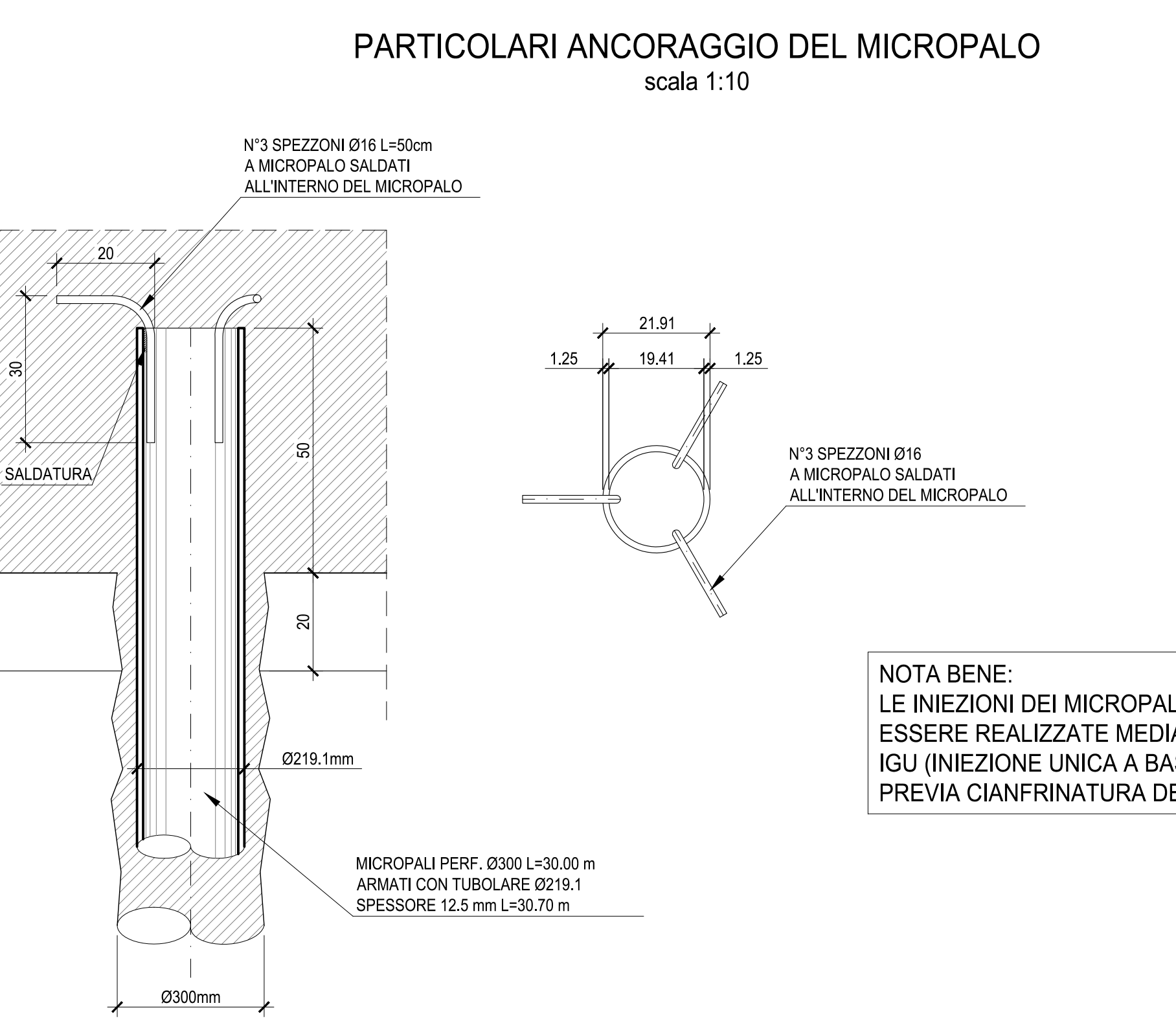
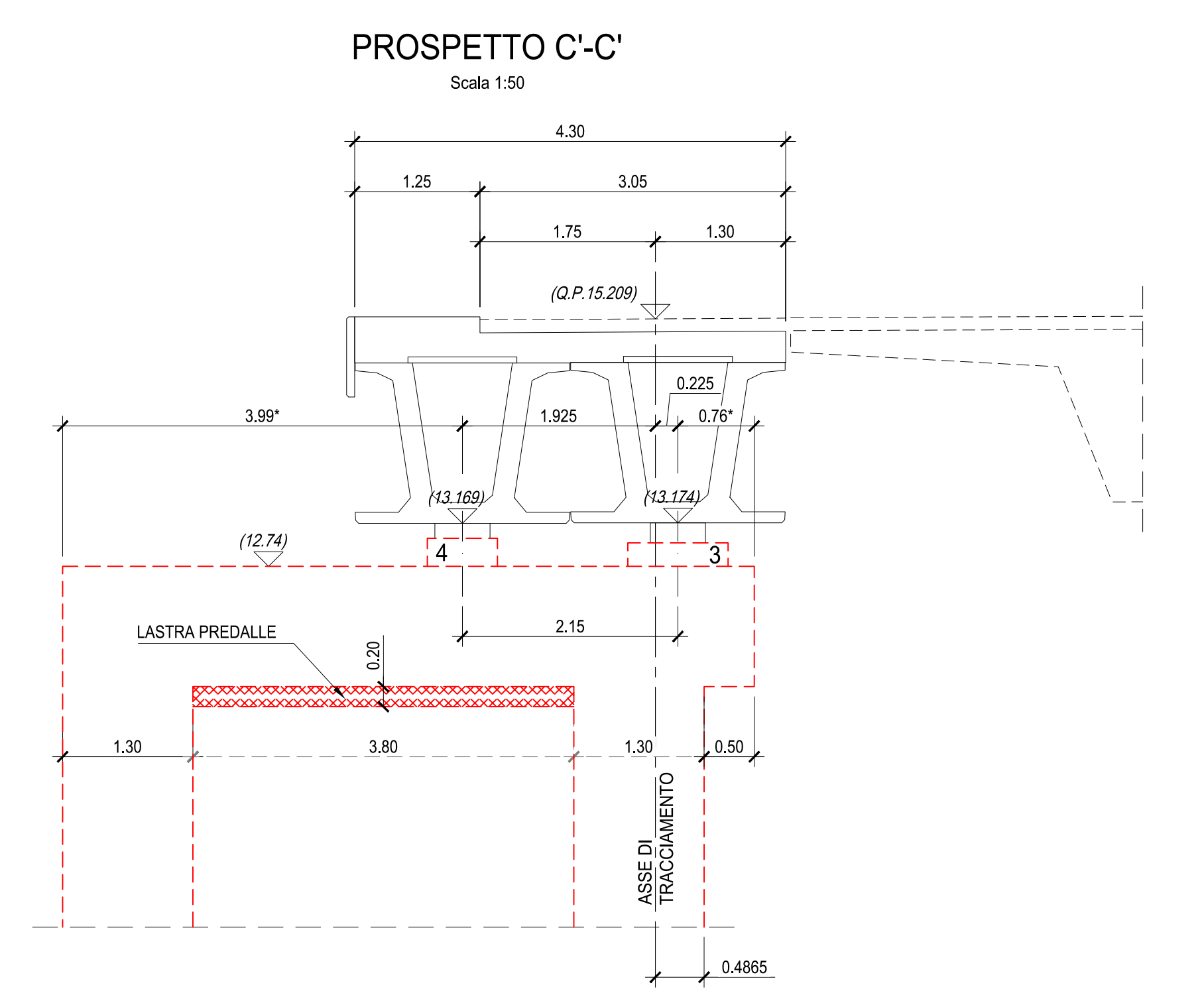
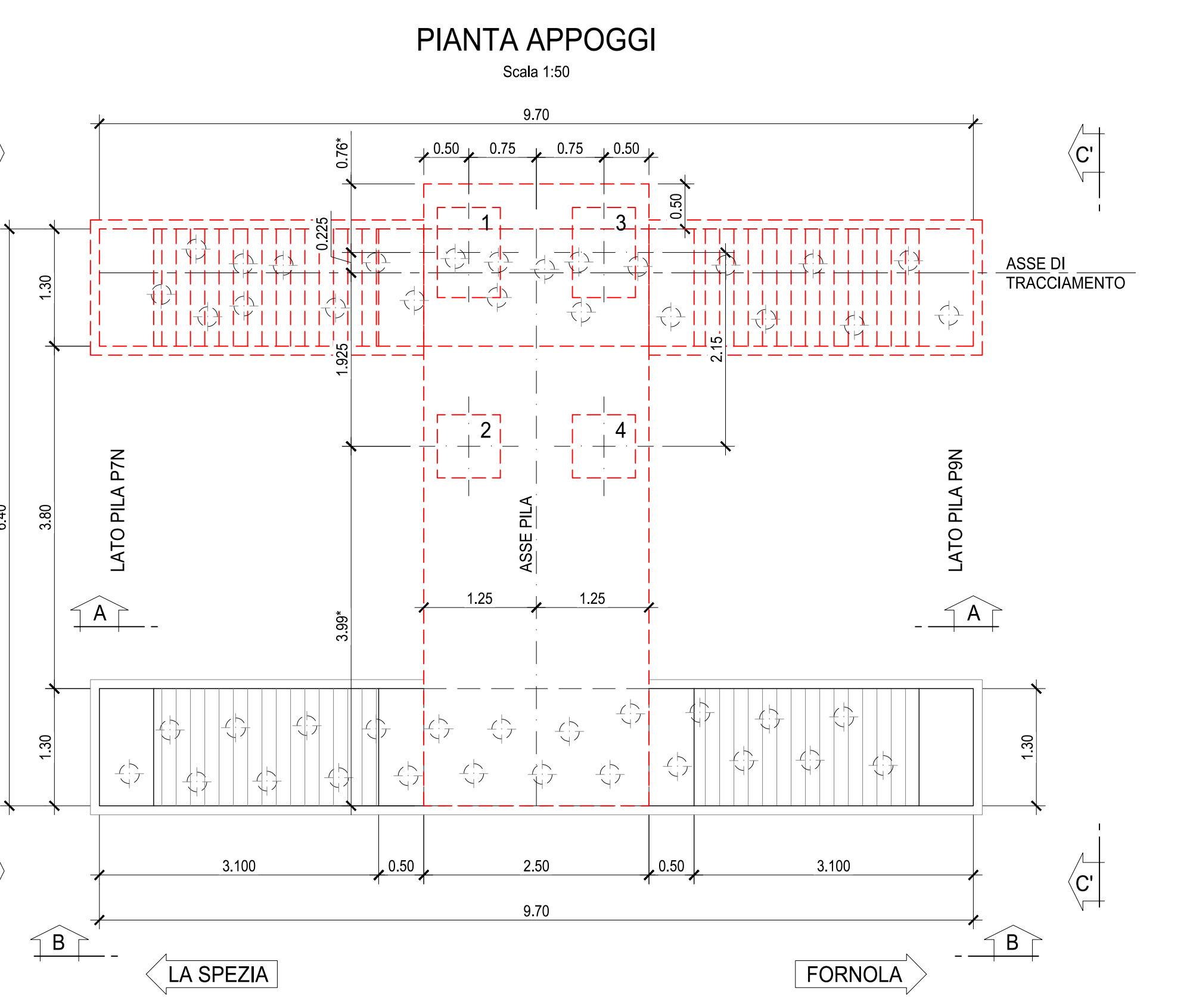
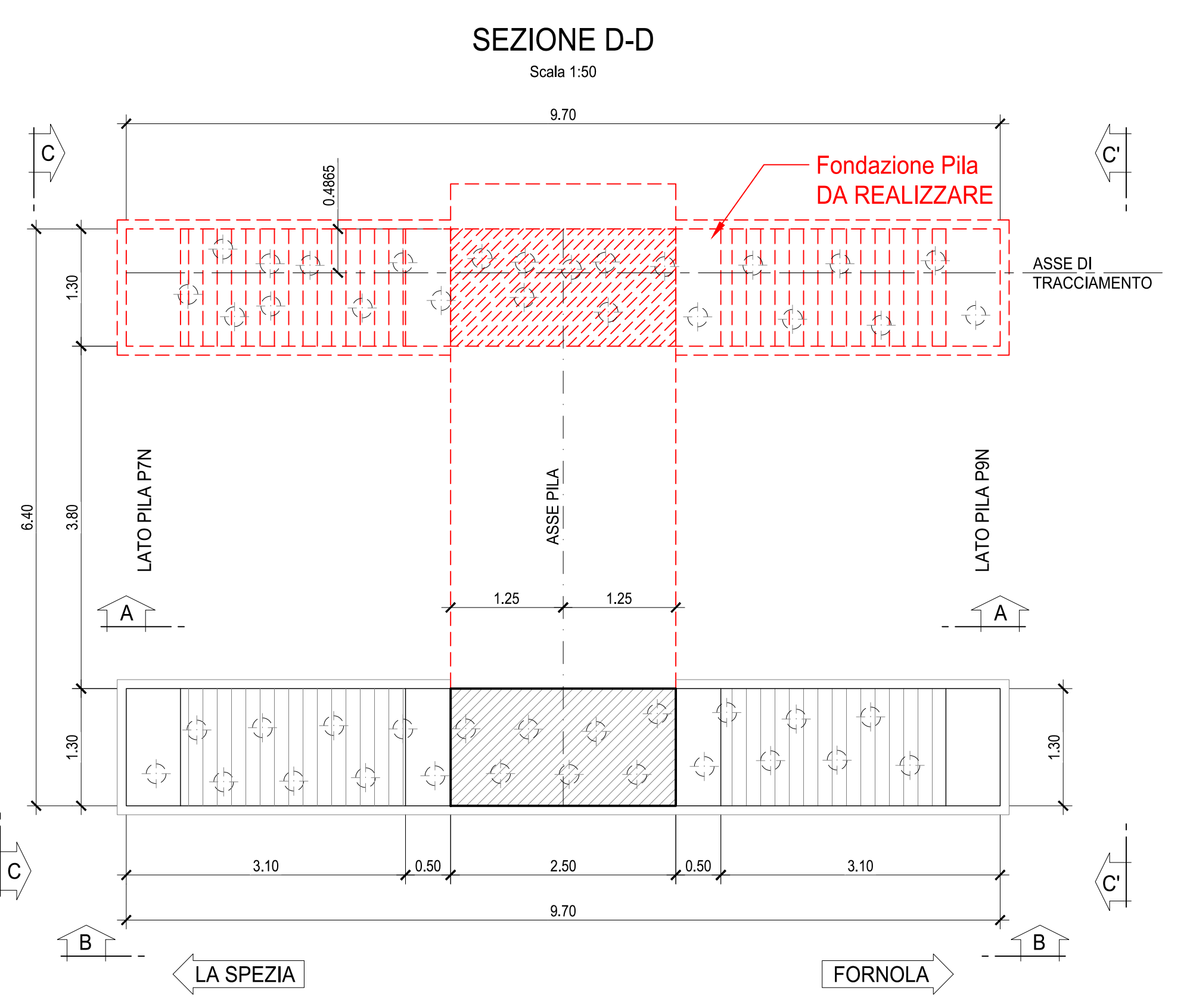
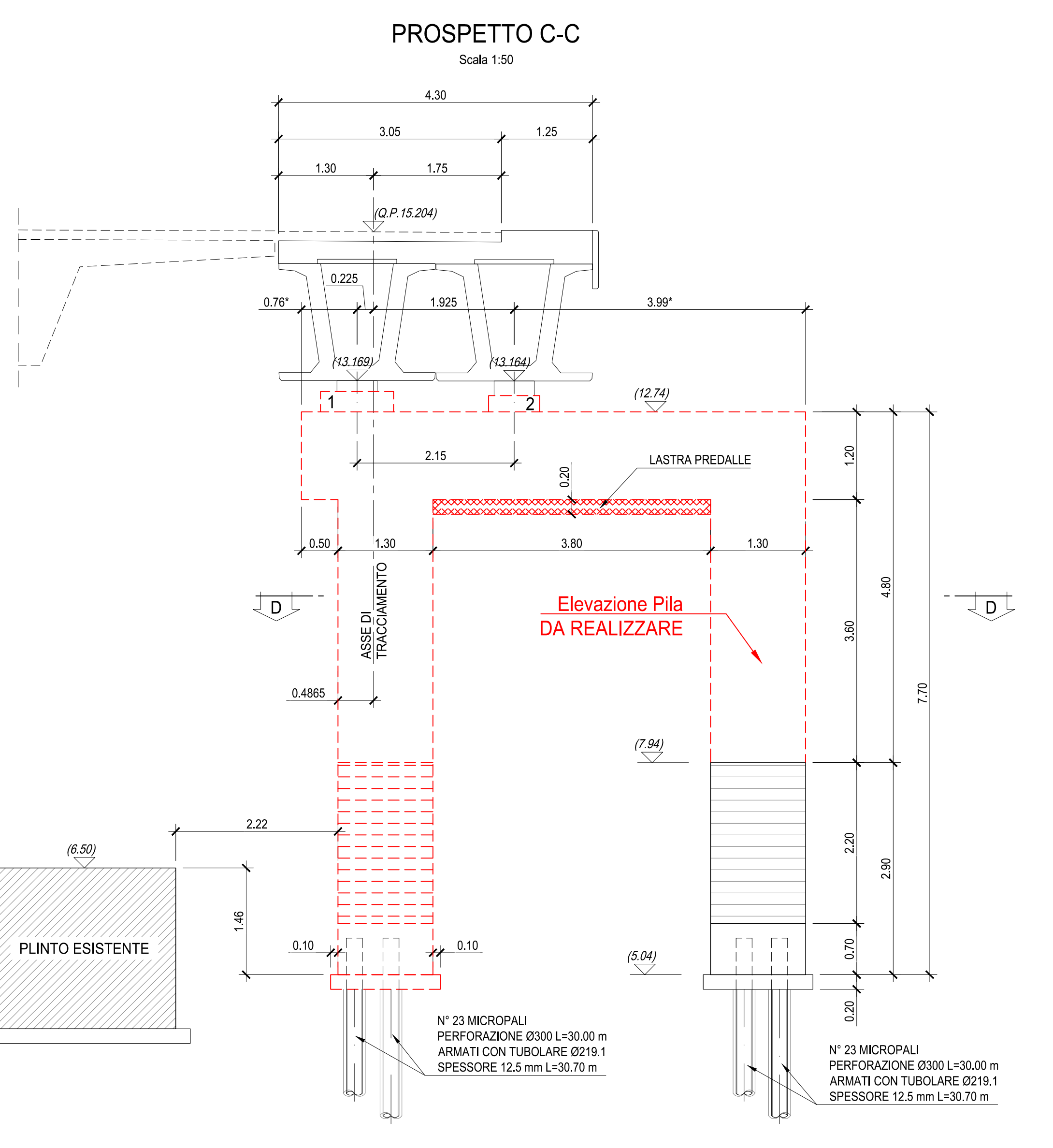
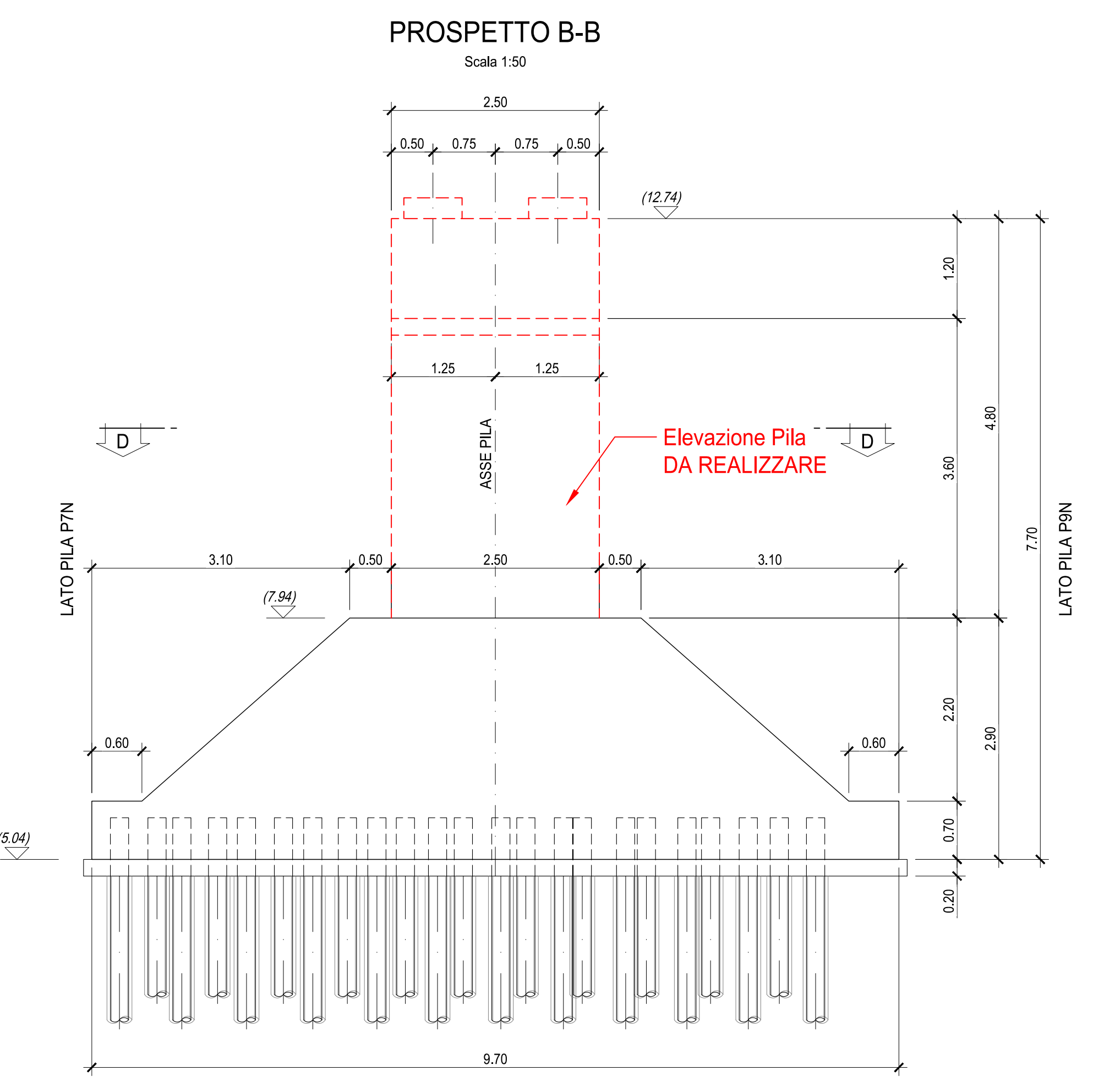
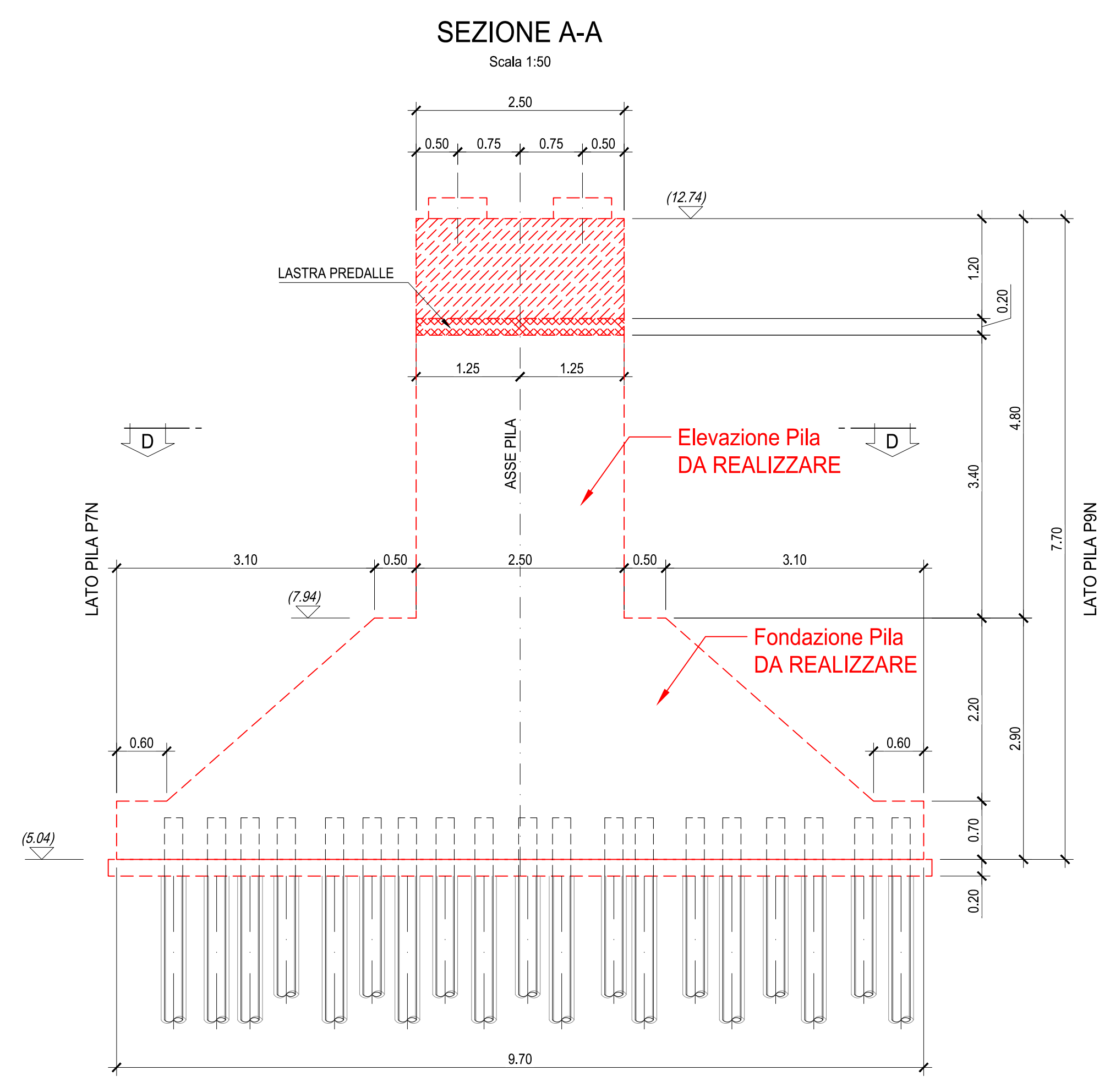
- A PRESTAZIONE GARANTITA CONFORME ALLA UNI EN 206-1:2006
- CLASSE DI RESISTENZA MINIMA A COMPRESIONE: C 32/40
- CLASSE DI CONSISTENZA SLUMP: S4
- CLASSE DI ESPOSIZIONE: XS1(1)
- DIMENSIONE MASSIMA DEGLI AGGREGATI: Dmax 31
- CLASSE DI CONTENUTO IN CLORURI: Cl 0,20
- RAPPORTO A/C MAX: 0,50
- CONTENUTO MINIMO DI CEMENTO 300 Kg/mc
- COPRIFERRO: 40mm

CALCESTRUZZO PER TRAVI PREFABBRICATE IN C.A.P. IMPALCATI

- A PRESTAZIONE GARANTITA CONFORME ALLA UNI EN 206-1:2006
- CLASSE DI RESISTENZA MINIMA A COMPRESIONE: C 45/55
- CLASSE DI CONSISTENZA SLUMP: S4
- CLASSE DI ESPOSIZIONE: XS1(1)
- DIMENSIONE MASSIMA DEGLI AGGREGATI: Dmax 25
- CLASSE DI CONTENUTO IN CLORURI: Cl 0,20
- RAPPORTO A/C MAX: 0,50
- CONTENUTO MINIMO DI CEMENTO 300 Kg/mc
- COPRIFERRO: 40mm

ACCIAIO DI ARMATURA

- ARMATURA ORDINARIA: B450C
- ARMATURA DI PRECOMPRESIONE:
- ACCIAIO ARMONICO in tre tipi
- f_{yk} = 1860 MPa f_{pk} 1) = 1670 MPa
- ACCIAIO IN BARRE
- f_{yk} = 1030 MPa f_{yk} = 835 MPa



NOTA
Prima della realizzazione della fondazione le armature dei micropali, per la parte emergente e per 50 cm sotto il piano di lavoro attuale, e i ferri di armatura a vista saranno da ripulire a fondo con eliminazione delle parti ossidate prima della ripresa dei lavori di completamento (utilizzo di attrezzature meccaniche e sabbiatura).

NOTA
Il presente elaborato, per le parti d'opera già realizzate, fa riferimento ai contenuti presenti negli elaborati di As-Built forniti dalla stazione appaltante (Rif.: V04V112STRCP09_S).

RELATIVAMENTE ALLA PILA 'P8N' A CAVALLETTO RISULTANO ESEGUITI SOLO I MICROPALI DI SOTTOFONDAZIONE SUL LATO VIADOTTO SALT, MENTRE SUL LATO OTO MELARA RISULTANO ESEGUITE SOLO LA SOTTOFONDAZIONE E LA FONDAZIONE TRAPEZOIDALE.

ANAS S.p.A.
Direzione Progettazione e Realizzazione Lavori

VARIANTE ALLA S.S.1 AURELIA (AURELIA BIS)
VIABILITA' DI ACCESSO ALL' HUB PORTUALE DI LA SPEZIA
INTERCONNESSIONE TRA I CASELLI DELLA A-12 E IL PORTO DI LA SPEZIA
3° LOTTO TRA FELETTINO E IL RACCORDO AUTOSTRADALE

PROGETTO ESECUTIVO DI STRALCIO E COMPLETAMENTO C - 3° TRATTO

PROGETTO ESECUTIVO GE265

OPERE MAGGIORI
SVINCOLO DI MELARA
VIADOTTO RAMPA 'N'
CARPENTERIA PILA 'P8N' - FONDAZIONE ED ELEVAZIONE

PROGETTO	UN. PROJ. N. PROJ.	NOME FILE	REVISIONE	SCALA
DPGE0265	E 2.0	0000_V04V112STRCP02_C	C	1:50 - 1:10

REV.	DESCRIZIONE	DATA	REDATTO	VERIFICATO	APPROVATO
C	REVISIONE A SEGUITO ISTRUTTORIA ANAS	Dicembre 2021	G. Naretto	A. Rodino	D. Morgera
B	REVISIONE A SEGUITO ISTRUTTORIA ANAS	Ottobre 2021	G. Naretto	A. Rodino	D. Morgera
A	EMMISSIONE	Marzo 2021	G. Naretto	A. Rodino	D. Morgera

NOTA BENE:
LE MISURE CONTRASSEGNAE CON ASTERICO (*) DOVRANNO ESSERE VERIFICATE IN CANTIERE

NOTA BENE:
LE DIMENSIONI DEI BAGGIOLI DOVRANNO ESSERE VERIFICATE ALLA FORNITURA DEGLI APPARECCHI DI APPOGGIO

APPOGGIO N° 1	APPOGGIO FREDDO
APPOGGIO N° 2	APPOGGIO MOBILE UNIDIREZIONALE TRASVERSALE
APPOGGIO N° 3	APPOGGIO MOBILE UNIDIREZIONALE LONGITUDINALE
APPOGGIO N° 4	APPOGGIO MOBILE MULTIDIREZIONALE