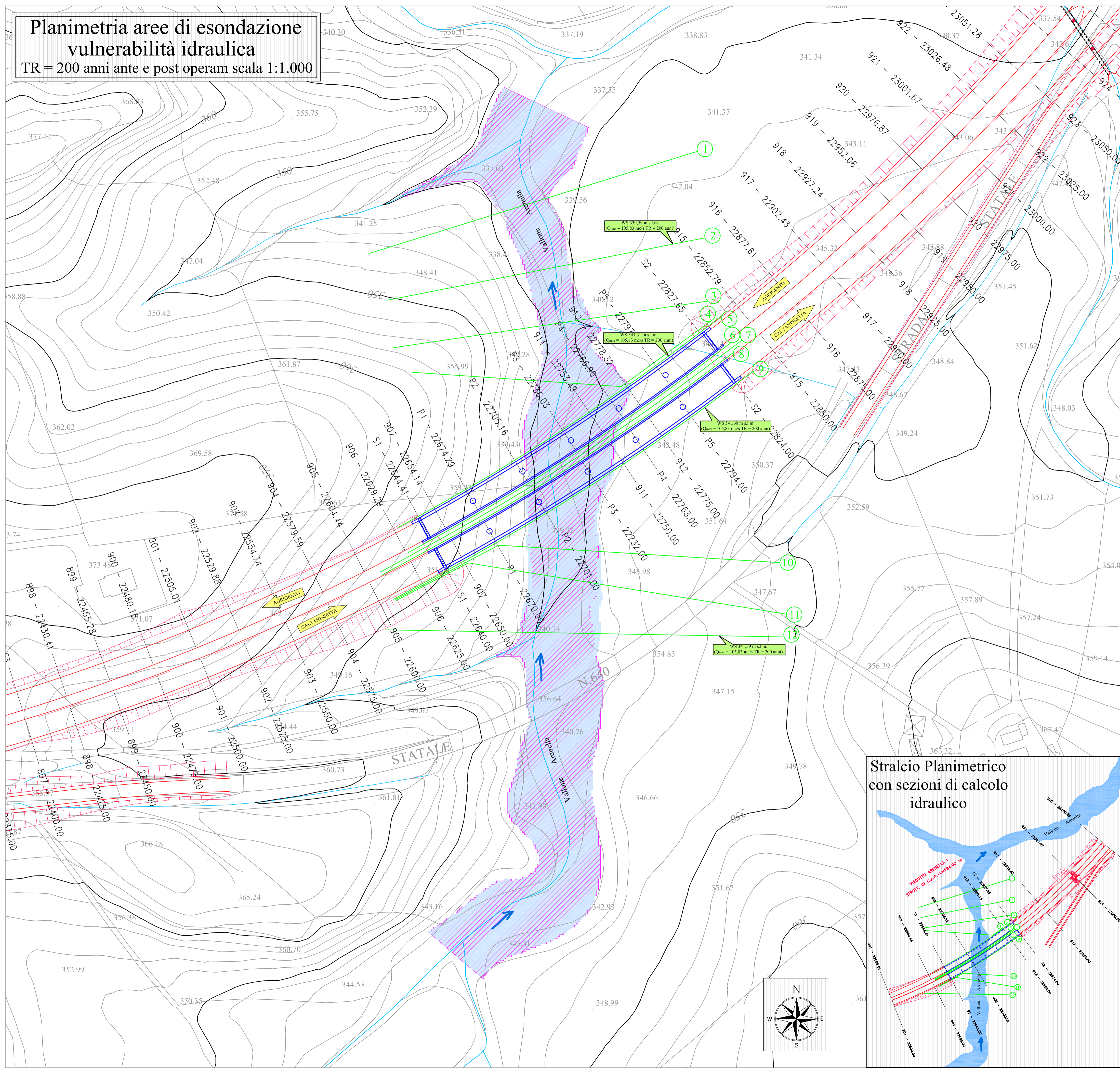
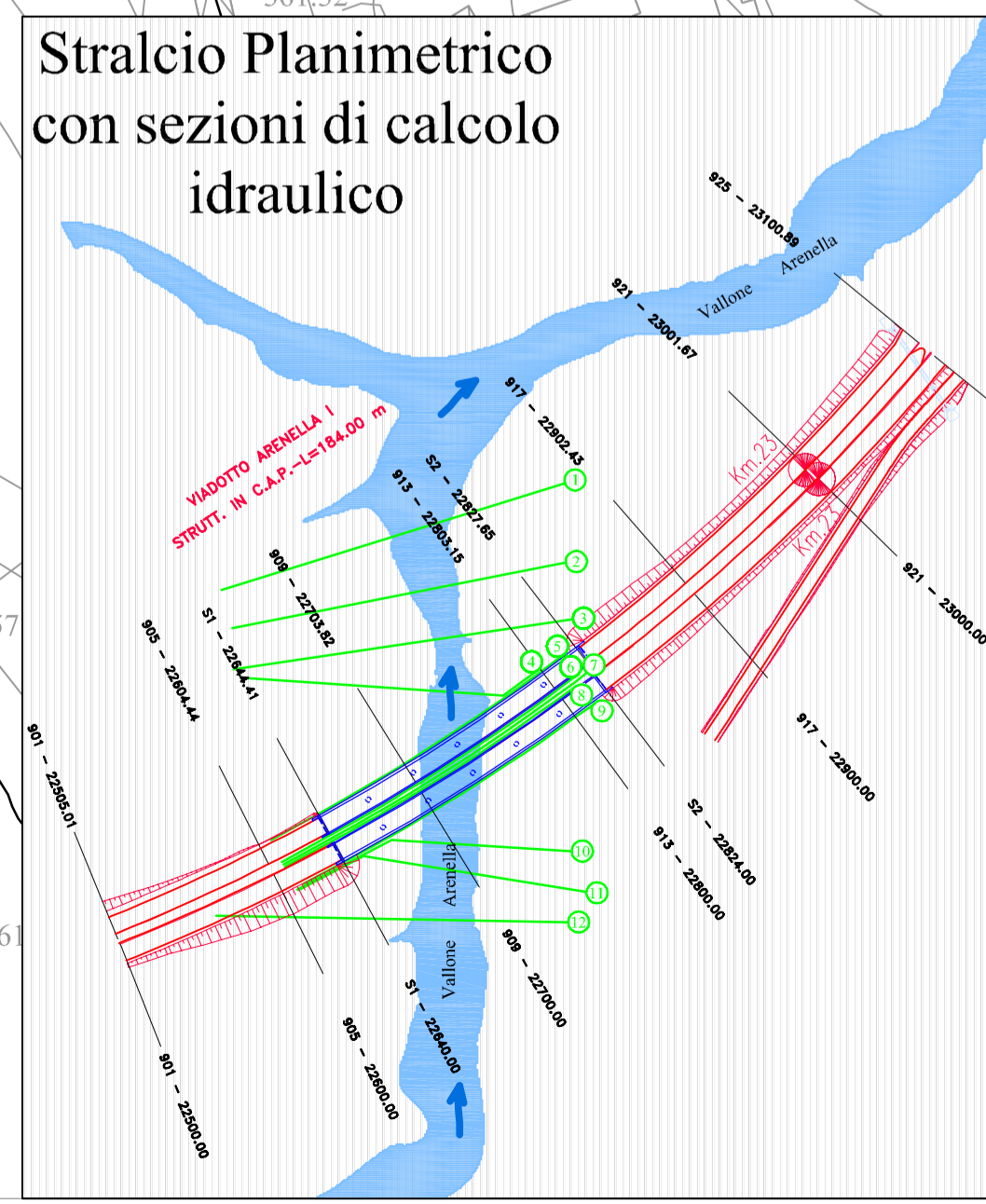


Planimetria aree di esondazione vulnerabilità idraulica

TR = 200 anni ante e post operam scala 1:1.000



LEGENDA	
	Tracciato stradale in progetto
	Tracciato stradale in progetto su Viadotto
	Canale di magra
	Fascia golenale interessata dalla piena con Tempo di Ritorno TR = 200 anni - POST OPERAM
	Fascia golenale interessata dalla piena con Tempo di Ritorno TR = 200 anni - ANTE OPERAM
	Sezione di calcolo verifica idraulica
WS	Quota livello di massima piena (m.s.m.)
Qmax	Portata al colmo di piena (mc/s)
TR	Tempo di ritorno (anni)



CORRIDOIO PLURIMODALE TIRRENICO-NORD EUROPA
ITINERARIO AGRIGENTO -CALTANISSETTA-A19
S.S. N° 640 "DI PORTO EMPEDOCLE"
AMMODERNAMENTO E ADEGUAMENTO ALLA CAT. B DEL D.M. 5.11.2001
 Dal km 44+000 allo svincolo con l'A19

PROGETTO DEFINITIVO

GRUPPO DI PROGETTAZIONE		I RESPONSABILI DI PROGETTO	
ATI: TECHNITAL s.p.a. (mandataria) S.I.S. Studio di Ingegneria Stradale s.r.l. DELTA Ingegneria s.r.l. INFRADEC s.r.l Consulting Engineering PROGIN s.p.a.		Dott. Ing. M. Raccosta Ordine Ing. Verona n° A1665 Prof. Ing. A. Bevilacqua Ordine Ing. Palermo n° 4058 Dott. Ing. M. Carlini Ordine Ing. Agrigento n° A628 Dott. Ing. N. Troccoli Ordine Ing. Potenza n° 636 Dott. Ing. S. Esposito Ordine Ing. Roma n° 28637	
VISTO IL RESPONSABILE DEL PROCEDIMENTO		VISTO IL RESPONSABILE DEL SERVIZIO PROGETTAZIONE	
Dott. Ing. Massimiliano Fidenzi		Dott. Ing. Antonio Valente	
DATA		PROTOCOLLO	
		Dott. Ing. M. Raccosta	

IDROLOGIA ED IDRAULICA -parte generale

Vallone Arenella I -Viadotto Arenella I

Planimetria aree di esondazione -Vulnerabilità idraulica TR=200 anni ante e post operam

CODICE PROGETTO	NOME FILE	REVISIONE	FOGLIO	SCALA:
L0407B D 0501	ID01-IDR-PV06.dwg	B	DI	1:1.000
CODICE ELAB.	T01ID01IDR/PV06			
D				
C				
B	REVISIONE a seguito istruttoria ANAS 19/03/07	Aprile 2007	A. Mita	F. Arciuli
A	EMMISSIONE	Ottobre 2006	A. Mita	F. Arciuli
REV.	DESCRIZIONE	DATA	VERIFICATO RESP. TECNICO	APPROVATO RESP. D'ITERARIO