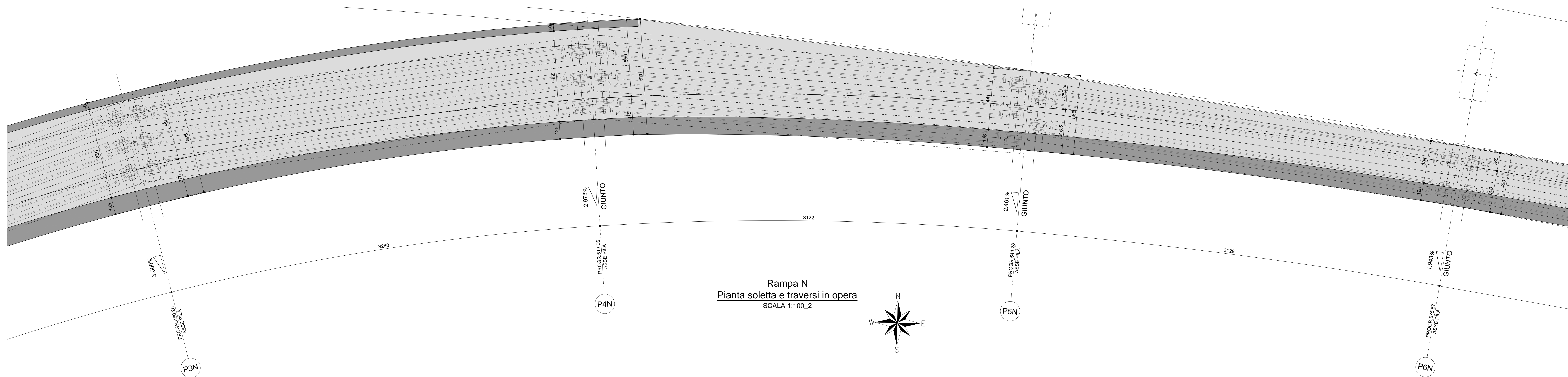


Rampa N
Pianta soletta e traversi in opera
SCALA 1:100.2



Rampa N
Pianta soletta e traversi in opera
SCALA 1:100.2

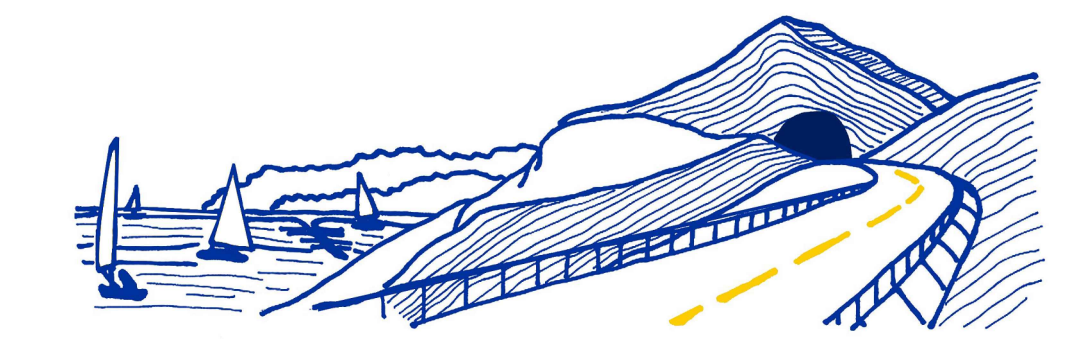
PER LA TIPOLOGIA DEI GIUNTI, LA POSIZIONE E LA RELATIVA AMPIEZZA SI RIMANDA ALL'ELABORATO GRAFICO IDENTIFICATO DAL CODICE: "V04V112STRDC05_B - Appoggi e dispositivi di protezione sismica"

ANAS S.p.A.
Direzione Progettazione e Realizzazione Lavori

VARIANTE ALLA S.S.1 AURELIA (AURELIA BIS)
VIABILITA' DI ACCESSO ALL' HUB PORTUALE DI LA SPEZIA
INTERCONNESSIONE TRA I CASELLI DELLA A-12 E IL PORTO DI LA SPEZIA
3° LOTTO TRA FELETTINO E IL RACCORDO AUTOSTRADALE

PROGETTO ESECUTIVO DI STRALCIO E COMPLETAMENTO C - 3° TRATTO

PROGETTO ESECUTIVO GE265



CESI Spazio & Infrastruttura
TECHINT Engineering & Construction
ICCCG UNIVERSITA' DI REGGIO EMILIA

VISTO IL RESPONSABILE DEL PROCEDIMENTO Ing. Fabrizio CARDONE	RESPONSABILE DELL'INTEGRAZIONE DELLE PRESTAZIONI SPECIALISTICHE Ing. Alessandro RODINO	PROGETTISTA SPECIALISTA Ing. Paolo Alberto COLETTI	IL COORDINATORE DELLA SICUREZZA IN FASE DI PROGETTAZIONE Dott. Domenico TRAMBOLI
---	---	---	---

OPERE MAGGIORI
SVINCOLO DI MELARA
VIADOTTO RAMPA 'N'
IMPALCATO - PIANTE SOLETTA TRONCO OVEST - CARPENTERIA

CODICE PROGETTO DPGE0265	NOME FILE 0000_V04V112STRCP27_B	REVISIONE B	SCALA 1:100
PROGETTO E 20	LIV. PROJ. N. PROJ. ELAB. V04V112STRCP27		

C					
B	REVISIONE A SEGUITO ISTRUTTORIA ANAS	Dicembre 2021	G. Naretto	A. Rodino	D. Morgera
A	EMMISSIONE	Marzo 2021	G. Naretto	A. Rodino	D. Morgera
REV.	DESCRIZIONE	DATA	REDATTO	VERIFICATO	APPROVATO