

CARATTERISTICHE DEI MATERIALI

TUTTI I MATERIALI DEVONO ESSERE CONFORMI AL D.M. 14.01.2008

- CALCESTRUZZO MAGRO PER SOTTOFONDO
- CONFORME ALLA EN 206-1:2008
- CLASSE DI RESISTENZA MINIMA A COMPRESIONE: C 12/15
- CEMENTO ARMATO
- CALCESTRUZZO PER GETTO IN OPERA
- FONDAZIONI: PILE E SPALLE - PALI DI FONDAZIONE
- A PRESTAZIONE GARANTITA CONFORME ALLA UNI EN 206-1:2006
- CLASSE DI RESISTENZA MINIMA A COMPRESIONE: C 26/30
- CLASSE DI CONSISTENZA S.LUMP: S4
- CLASSE DI ESPOSIZIONE: XC2(1)
- DIMENSIONE MASSIMA DEGLI AGGREGATI: Dmax 31
- CLASSE DI CONTENUTO IN CLORURI: CI 0,20
- RAPPORTO A/C MAX: 0,60
- CONTENUTO MINIMO DI CEMENTO 280 Kg/mc
- COPRIFERRO: 60mm

- CALCESTRUZZO PER GETTO IN OPERA
- ELEVAZIONI SPALLE E PILE
- A PRESTAZIONE GARANTITA CONFORME ALLA UNI EN 206-1:2006
- CLASSE DI RESISTENZA MINIMA A COMPRESIONE: C 26/30
- CLASSE DI CONSISTENZA S.LUMP: S4
- CLASSE DI ESPOSIZIONE: XC2(1)
- DIMENSIONE MASSIMA DEGLI AGGREGATI: Dmax 31
- CLASSE DI CONTENUTO IN CLORURI: CI 0,20
- RAPPORTO A/C MAX: 0,60
- CONTENUTO MINIMO DI CEMENTO 280 Kg/mc
- COPRIFERRO: 60mm

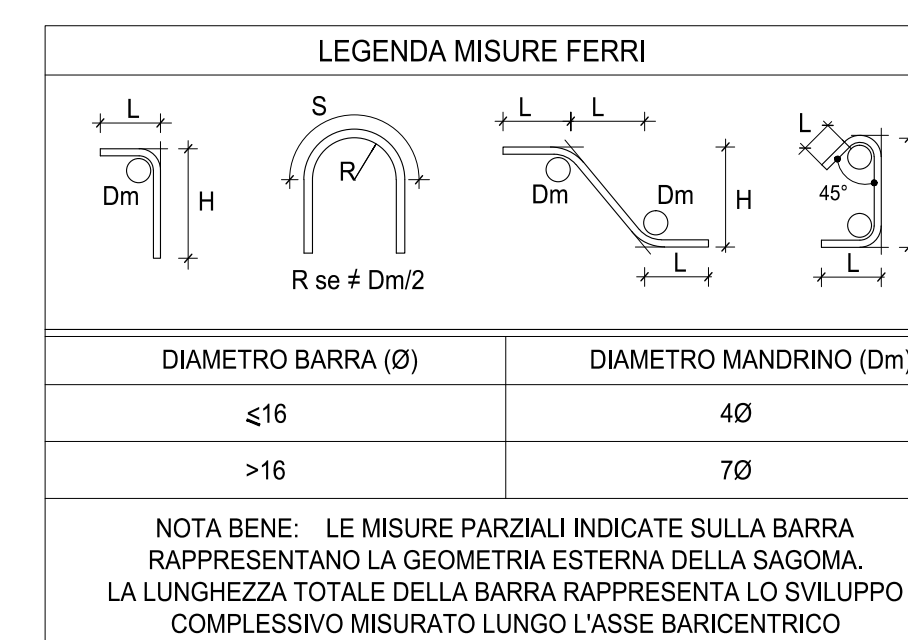
- CALCESTRUZZO PER GETTO IN OPERA
- IMPALCATI - SOLETTE E CORDOLI DI FINITURA DELLE SPALLE
- A PRESTAZIONE GARANTITA CONFORME ALLA UNI EN 206-1:2006
- CLASSE DI RESISTENZA MINIMA A COMPRESIONE: C 26/30
- CLASSE DI CONSISTENZA S.LUMP: S4
- CLASSE DI ESPOSIZIONE: XF3(1)
- DIMENSIONE MASSIMA DEGLI AGGREGATI: Dmax 25
- CLASSE DI CONTENUTO IN CLORURI: CI 0,20
- RAPPORTO A/C MAX: 0,50
- CONTENUTO MINIMO DI CEMENTO 320 Kg/mc
- CONTENUTO MINIMO DI ARIA 4%
- COPRIFERRO: 40mm

- ACCIAIO DI ARMATURA
- ARMATURA ORDINARIA: B450C AD ADERENZA MIGLIORATA

- CARPENTERIA METALLICA:
- ACCIAIO:
- ACCIAIO PER CARPENTERIA: S355J2G1W
- ACCIAIO PER CONNETTORI: S337-3K DIN 17100
- BULLONI:
- VITI: CLASSE 10.9 UNI EN ISO 898-1:2001
- DADI: CLASSE 10 UNI EN 20898-2:1994
- ROSETTE: ACCIAIO C50 UNI EN 10083-2:2006 TEMPRATO E RINVENUTO HRC 32-40
- PIASTRINE: ACCIAIO C50 UNI EN 10083-2:2006 TEMPRATO E RINVENUTO HRC 32-40
- TOLLERANZA FORO BULLONE: 0,3MM (COMPRESA TOLLERANZA VITE)

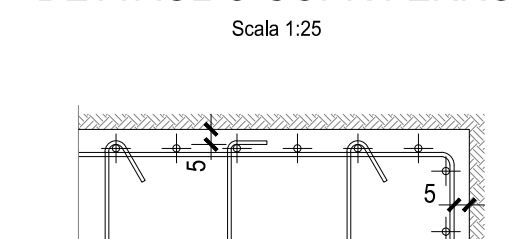
- I bulloni dovranno essere montati con una rosetta sotto la testa della vite ed una sotto i bulloni disposti verticalmente dovranno avere la testa rivolta verso l'alto

- SALDATURE:
- PROCEDIMENTI SALDATURE UNI EN ISO 4063:2001
- SIMBOLOGIA SALDATURE UNI EN 22553



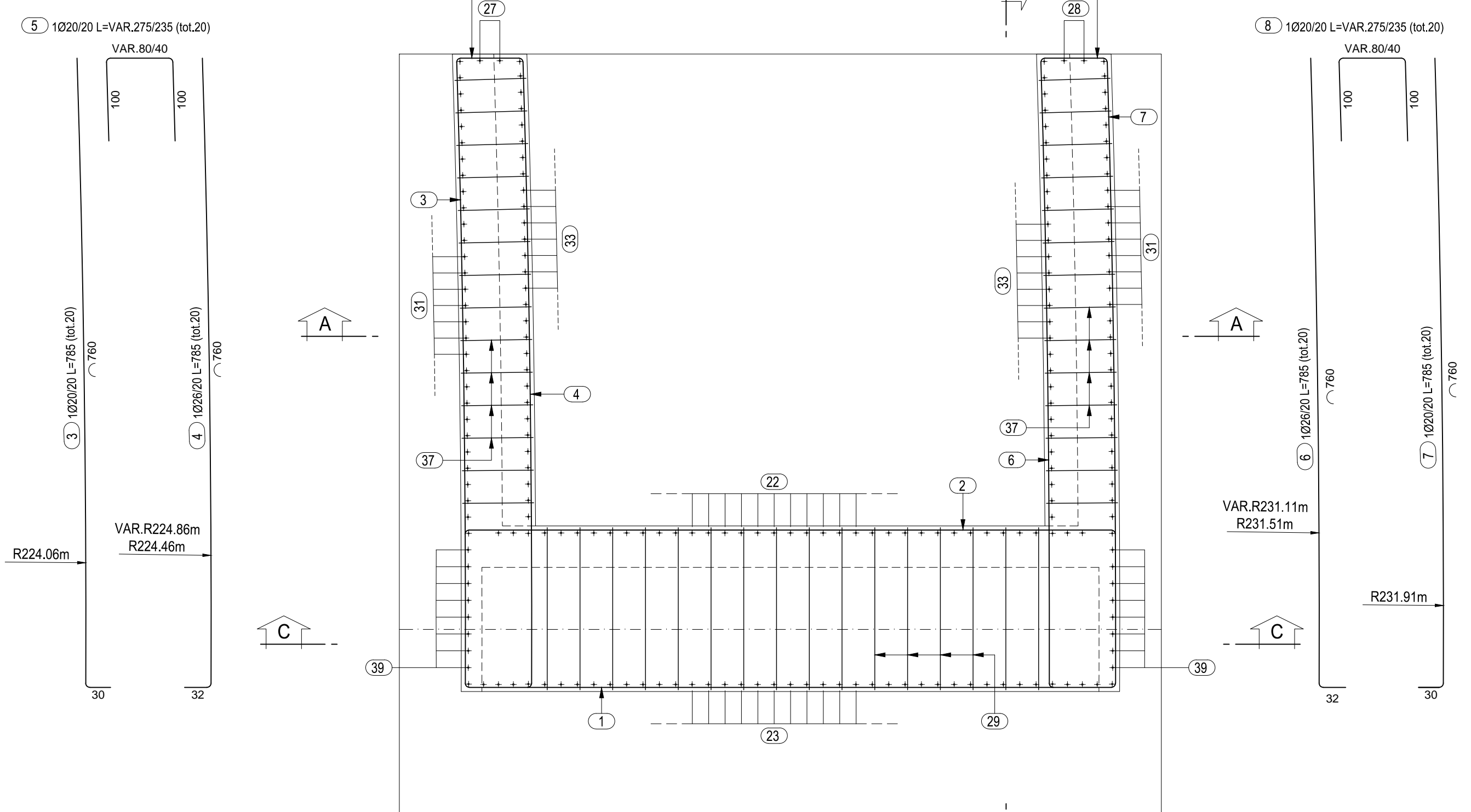
Pos.	Ø (mm.)	L (cm.)	Q.t.	L. TOT. Ø 12 (ml.)	L. TOT. Ø 14 (ml.)	L. TOT. Ø 16 (ml.)	L. TOT. Ø 20 (ml.)	L. TOT. Ø 28 (ml.)
20	14	610	8	48,80				
21	14	610	12	73,20				
35	16	250	28			72,50		
36	16	352	28			98,56		
Lunghezze totali per Ø (ml.)				Ø 12	Ø 14	Ø 16	Ø 20	Ø 28
Peso Unità Lunghezza (Kg./ml.)				0,00	122,00	171,06	0,00	0,00
Pesi totali per Ø (Kg.)				0,8878	1.2084	1.5783	2.4662	4.1678
Peso totale (Kg.)				417,42				

DETTAGLIO COPRIFERRO



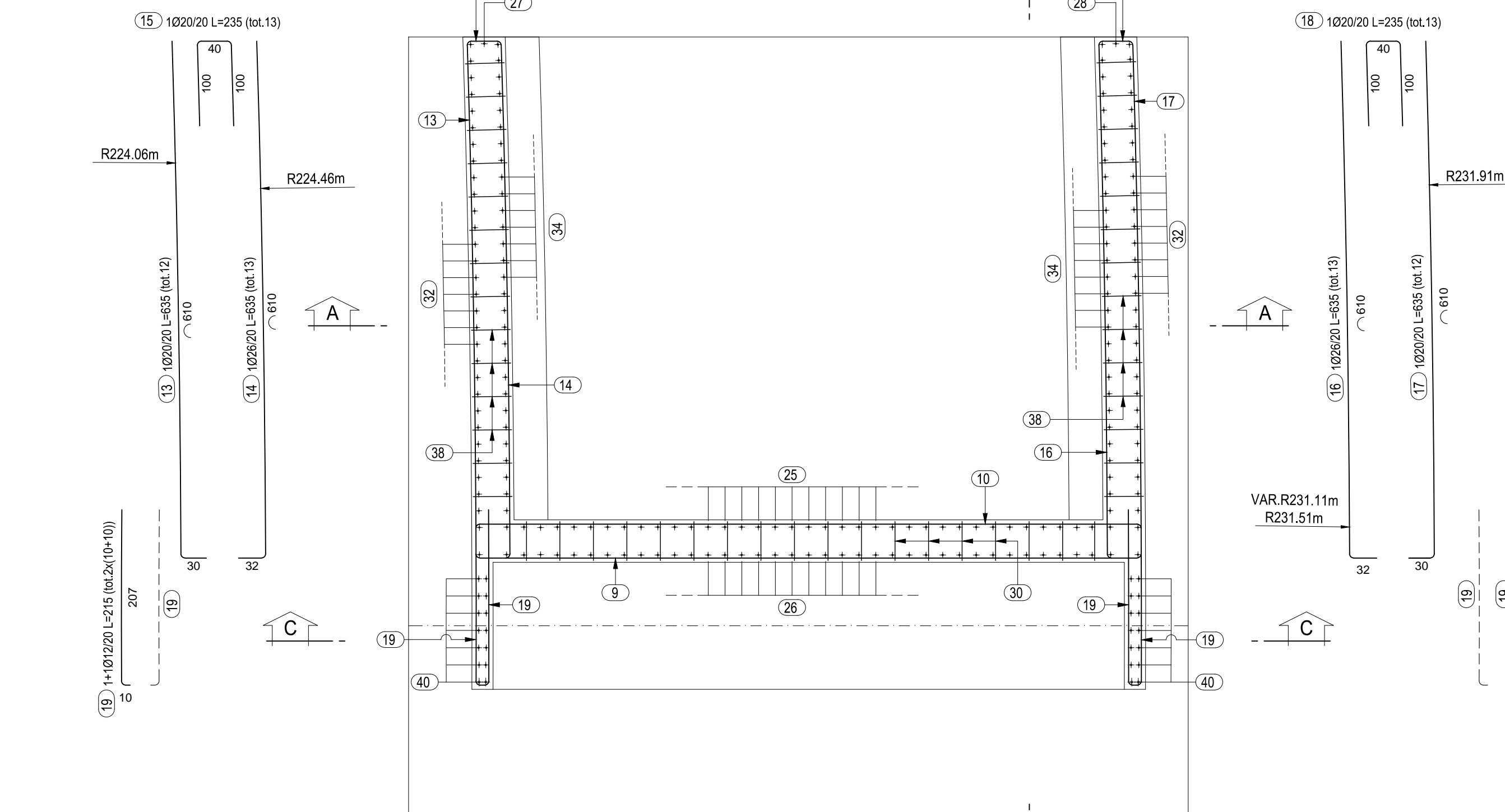
PIANTA ARMATURE ALLO SPICCATO (SEZIONE D-D)

Scala 1:50



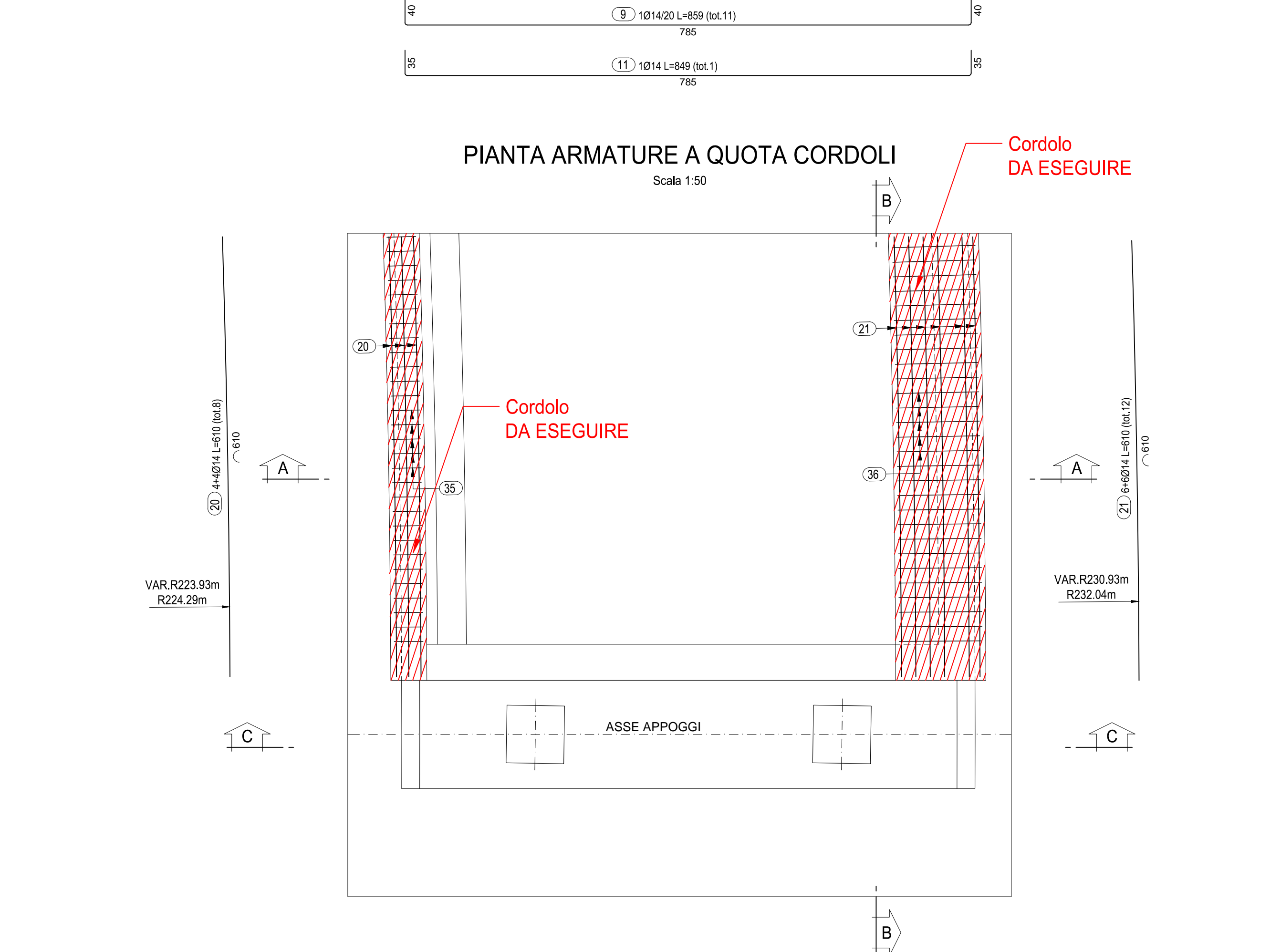
PIANTA ARMATURE ALLO SPICCATO (SEZIONE D-D)

Scala 1:50



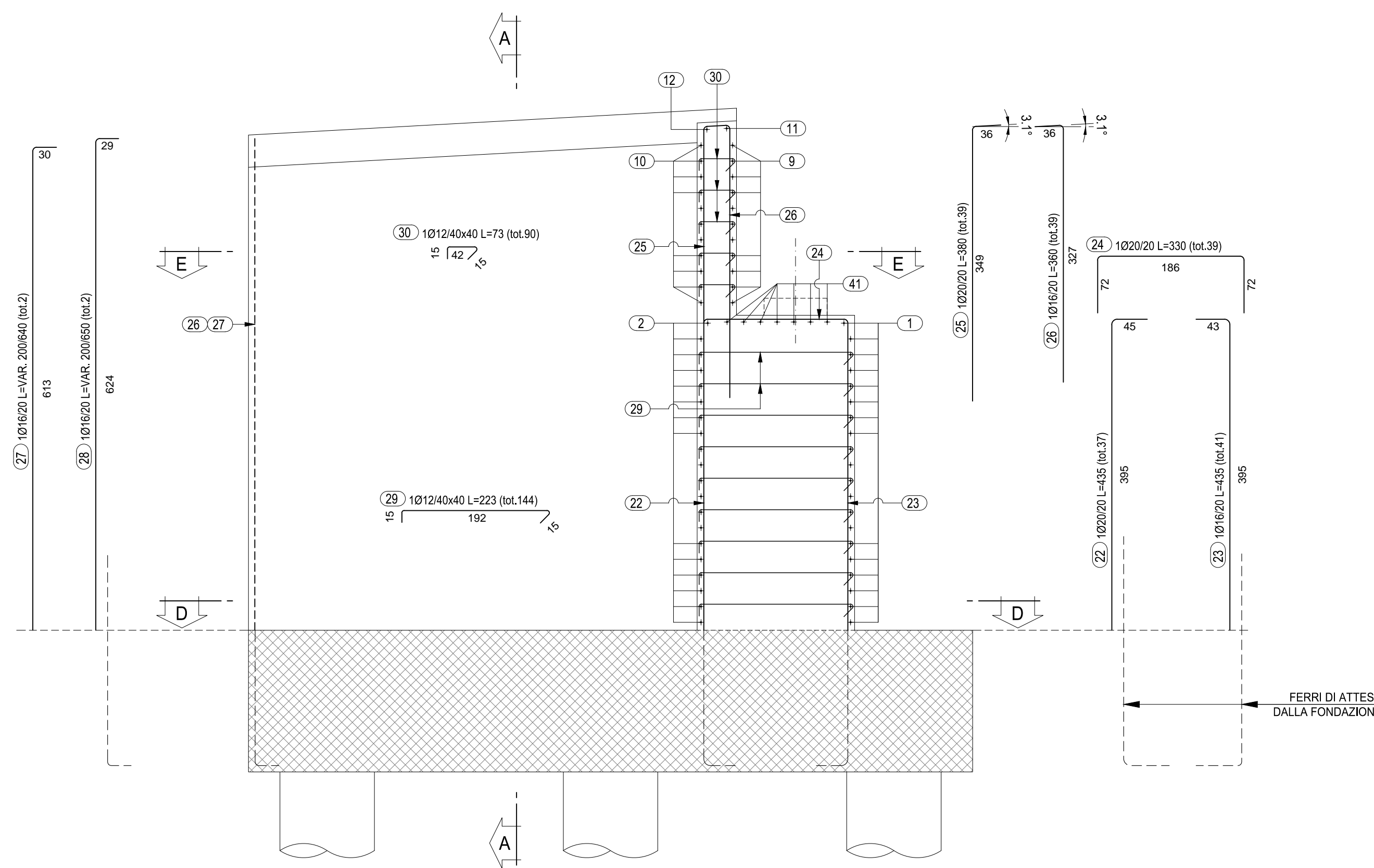
PIANTA ARMATURE A QUOTA CORDOLI

Scala 1:50



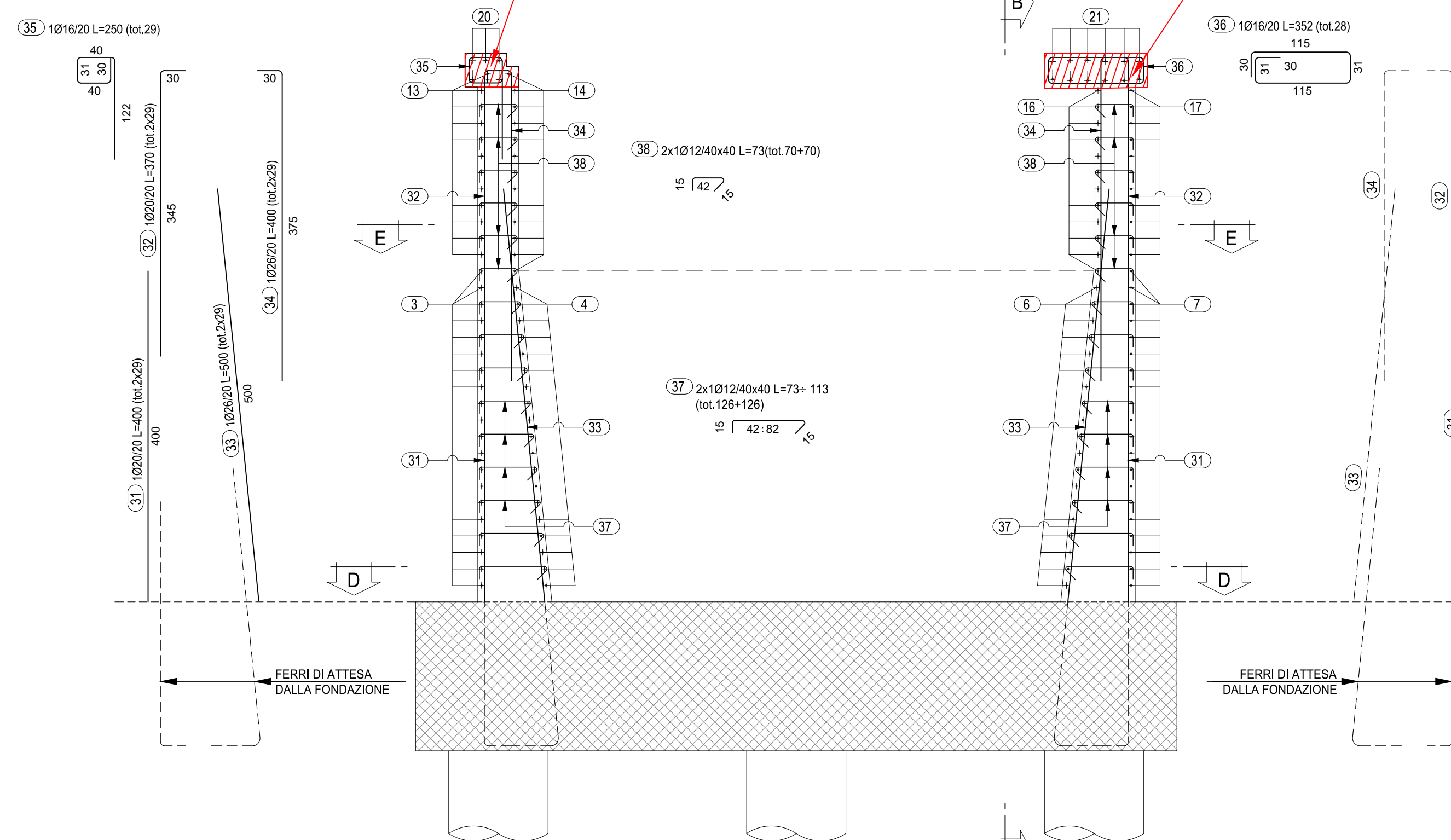
SEZIONE LONGITUDINALE B-B

Scala 1:50



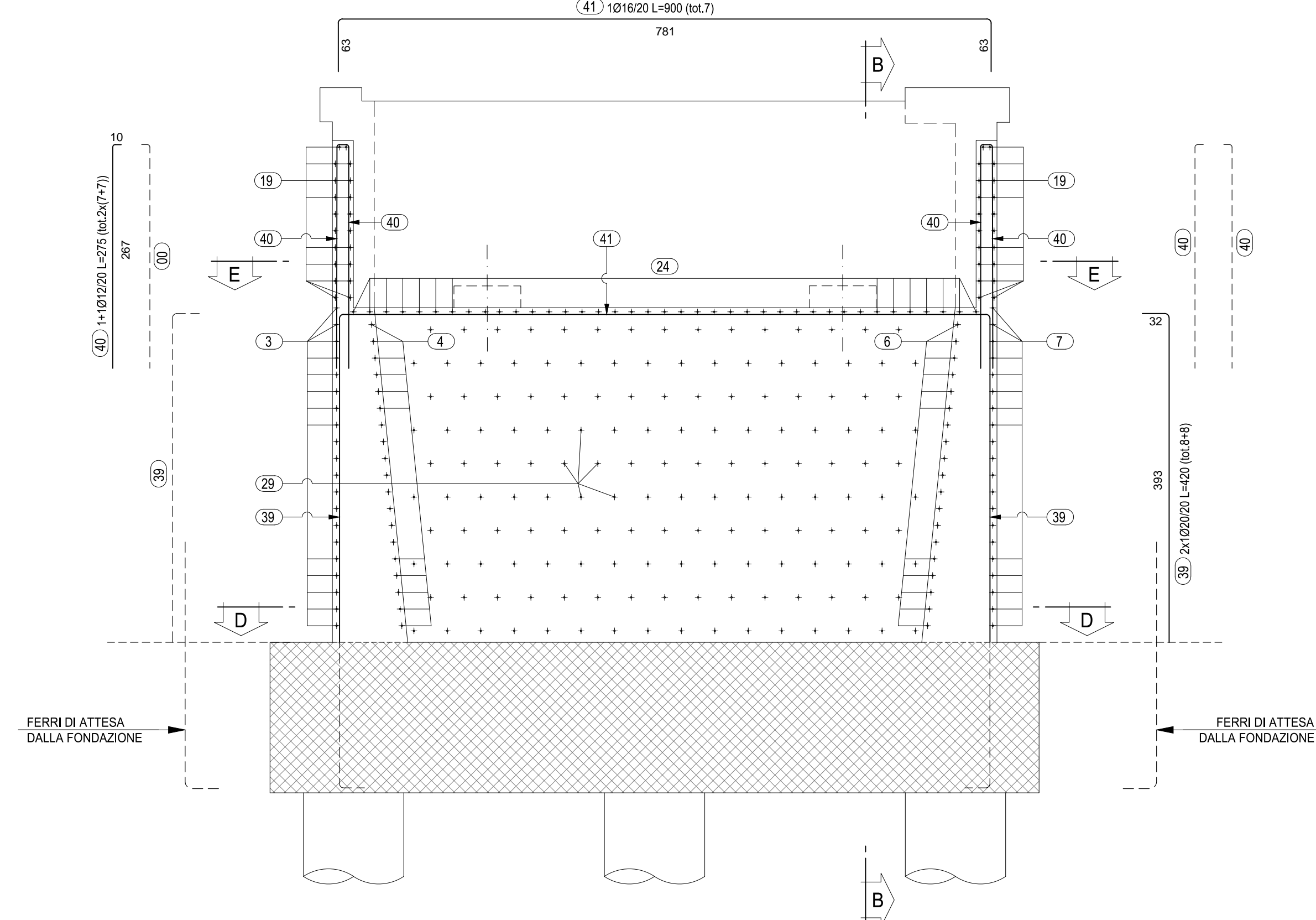
SEZIONE TRASVERSALE A-A

Scala 1:50



SEZIONE TRASVERSALE C-C

Scala 1:50



Parti d'opera da realizzare

NOTA

La parte di struttura ancora da realizzare è indicata nella tavola V04V113STRAR01_C.

Il presente elaborato, per le parti d'opera già realizzate, fa riferimento ai contenuti presenti negli elaborati di As-Built forniti dalla stazione appaltante (Ref.: V04V113STRAR07_L)

RELATIVAMENTE ALLA SPALLA 'SPB.P.' RISULTANO NON ESEGUITI SOLO I DUE CORDOLI IN SOMMITA' AI MURI LATERALI DELLA STRUTTURA.

ANAS S.p.A.
 Direzione Progettazione e Realizzazione Lavori

VARIANTE ALLA S.S.1 AURELIA (AURELIA BIS)
 VIABILITA' DI ACCESSO ALL' HUB PORTUALE DI LA SPEZIA
 INTERCONNESSIONE TRA I CASELLI DELLA A-12 E IL PORTO DI LA SPEZIA
 3° LOTTO TRA FELETTINO E IL RACCORDO AUTOSTRADALE

PROGETTO ESECUTIVO DI STRALCIO E COMPLETAMENTO C - 3° TRATTO

PROGETTO ESECUTIVO **GE265**

CESI **TECHINT** **ICEG**
 Engineering & Construction

VISTO IL RESPONSABILE DEL PROCEDIMENTO DEL PROCEDIMENTO
 RESPONSABILE DELL'ITERAZIONE DELLE PRESTAZIONI SPECIALISTICHE
 PROGETTISTA SPECIALISTA
 IL COORDINATORE DELLA SICUREZZA IN FASE DI PROGETTAZIONE

Ing. Fabrizio CARONE Ing. Alessandro RIZZO Ing. Paolo Alberto COLETTI Dist. Domenico TRABOLLI

OPERE MAGGIORI
 SVINCOLO DI MELARA
 VIADOTTO RAMPA "P"
 ARMATURA SPALLA "B.P." - ELEVAZIONE

CODICE PROGETTO	NOME FILE	REVISIONE	SCALA
DPGE0265	0000_V04V113STRAR01_C		1:50
REV.	DESCRIZIONE	DATA	REDATTO
C	REVISIONE A SEGUITO ISTRUTTORIA ANAS	Dicembre 2021	G. Naretto
B	REVISIONE A SEGUITO ISTRUTTORIA ANAS	Ottobre 2021	G. Naretto
A	EMMISSIONE	Marzo 2021	G. Naretto
REV.	DESCRIZIONE	DATA	REDATTO
			VERIFICATO
			APPROVATO