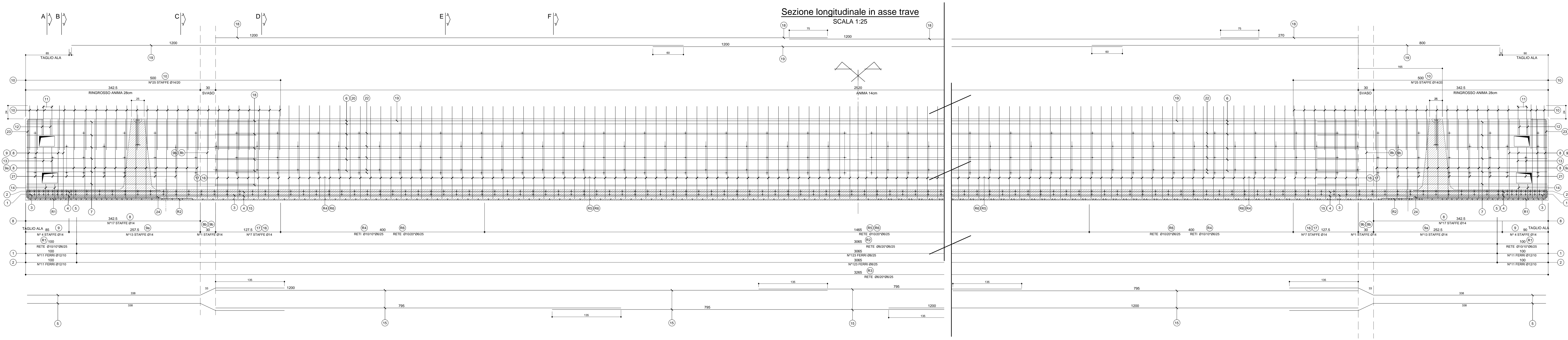
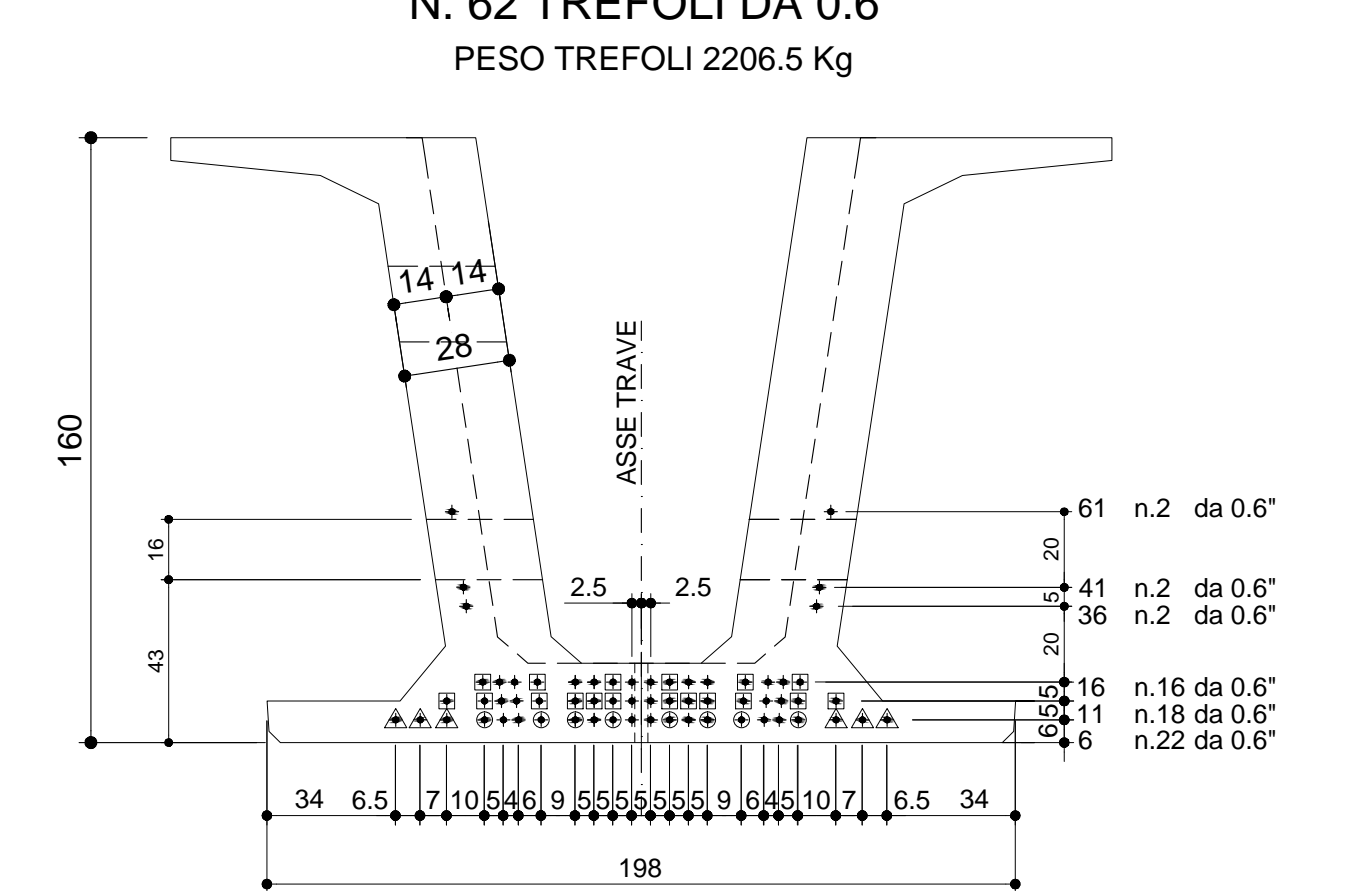


LATO DA ASTERSICARE PER MONTAGGIO TRAVE



Sezione longitudinale in asse trave
SCALA 1:25

ARMATURA DI PRECOMPRESSIONE
N. 62 TREFOLI DA 0,6"



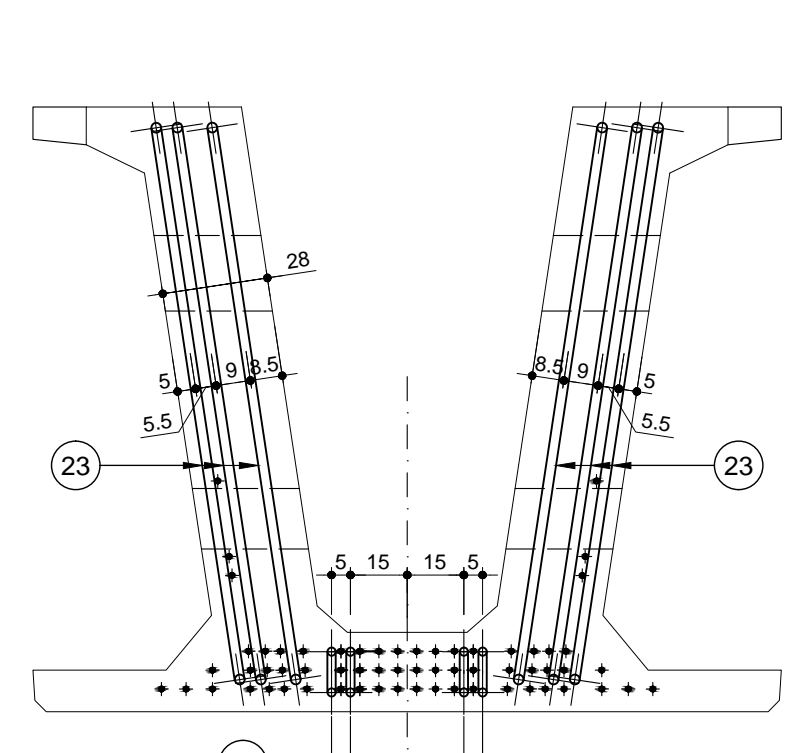
GUANE ANTI-ADERENZA ZONA APPROPQIO

TIPO	N°	Luogh.
□	18+18	150cm
○	8+8	300cm
△	6+6	400cm

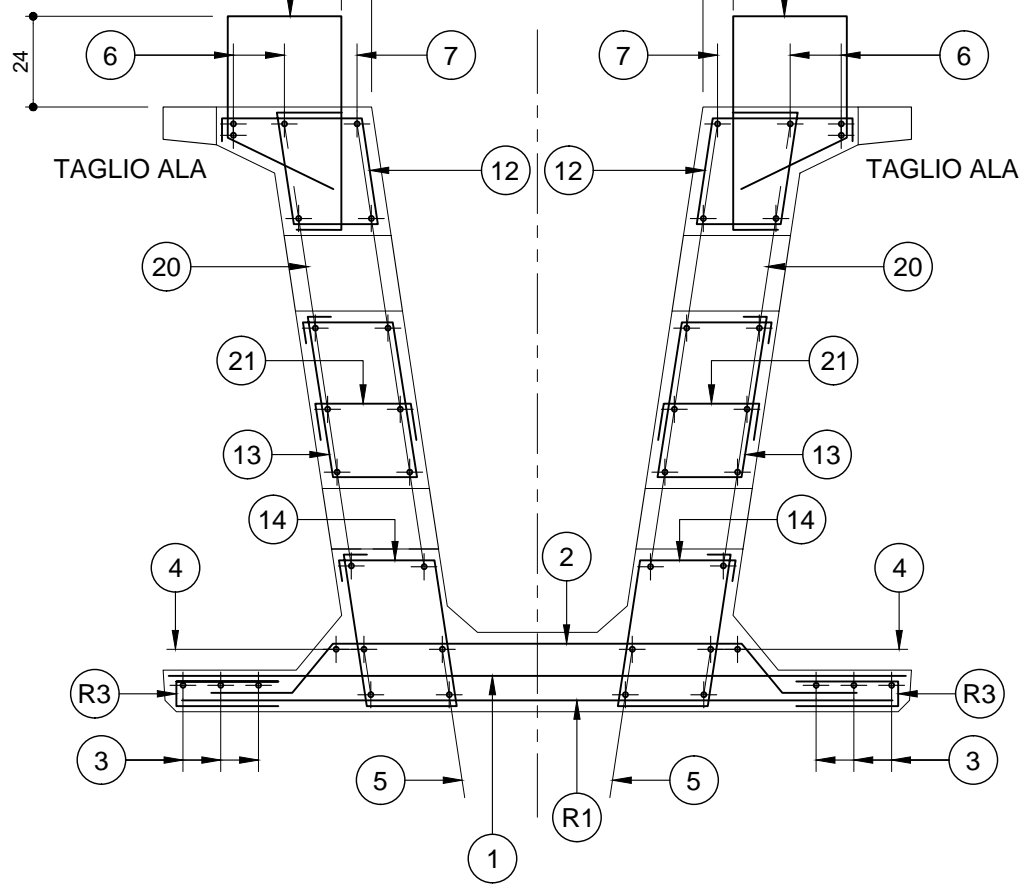
CARATTERISTICHE DEI MATERIALI

CALCESTRUZZO < 28 gg Rck ≥ C 45/55
SFORMO > C 35/45
FERRO B 450C
TREFOLI < ROTTURA ftk > 1860 MPa
SHERVAL: 500 18 > 1670 MPa
TENSIONE 500 1733 MPa
0,6" = 16000 Kg

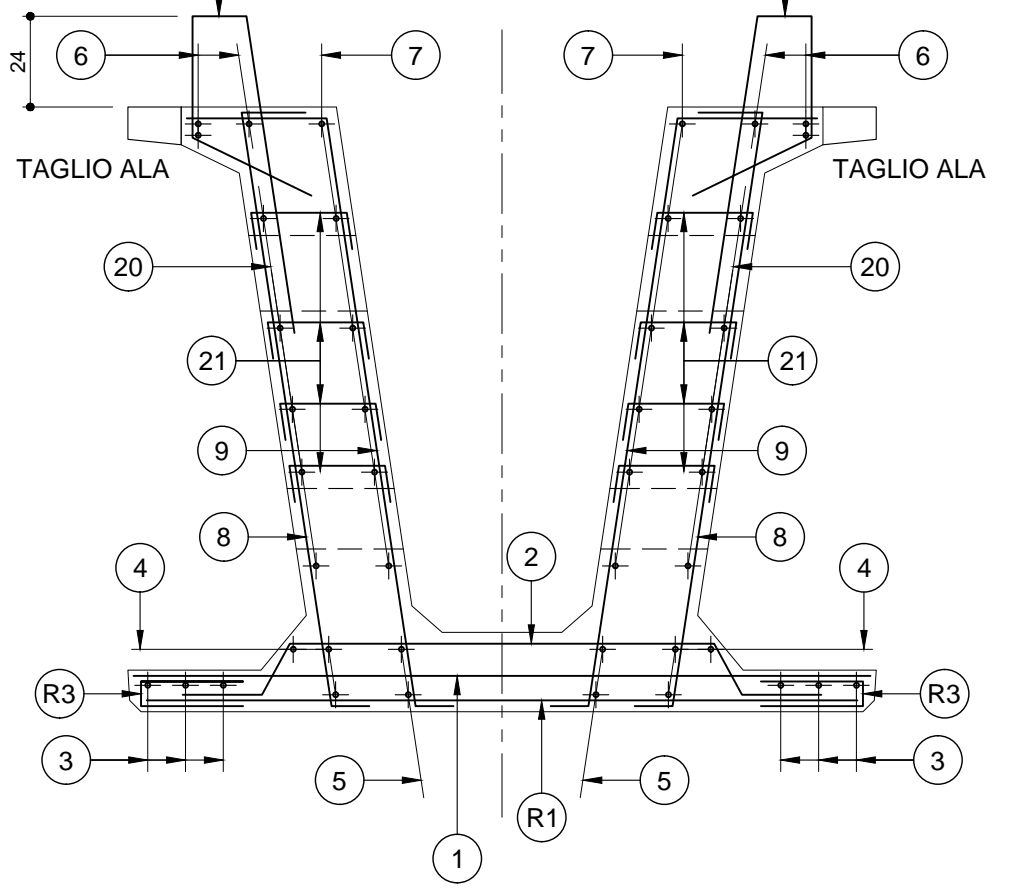
VISTA FRONTALE
SCALA 1:20



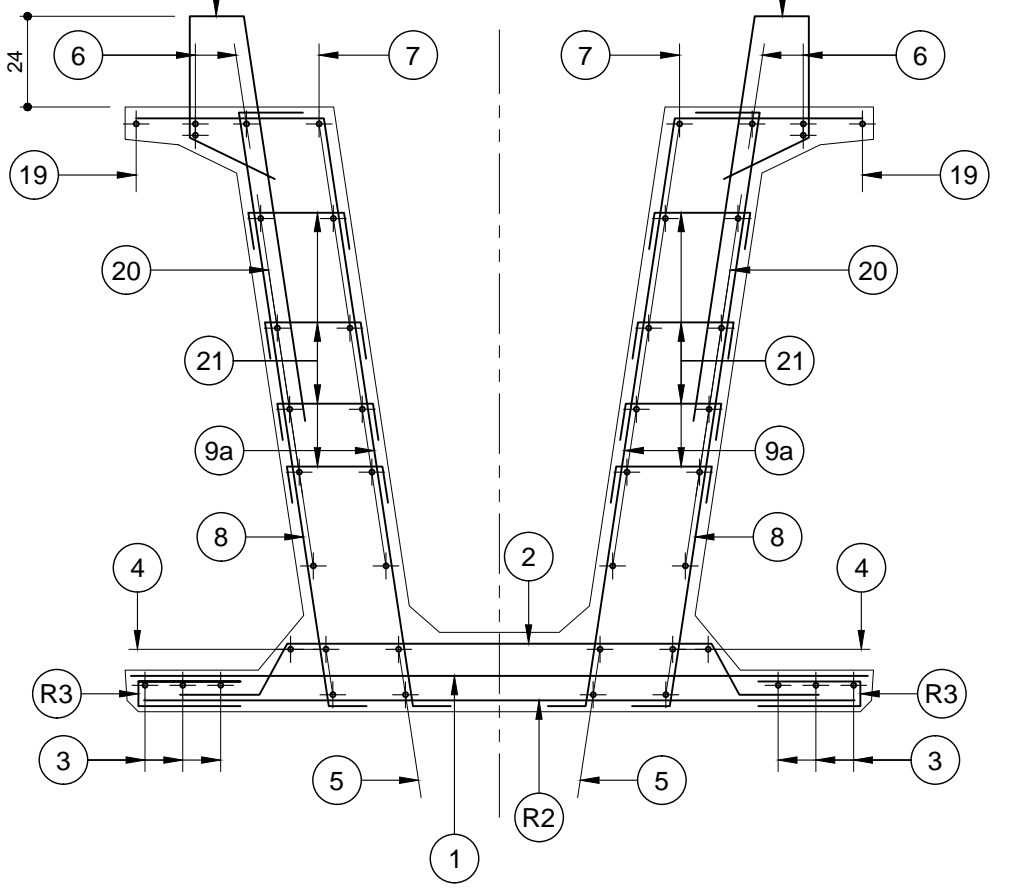
SEZIONE A-A
SCALA 1:20



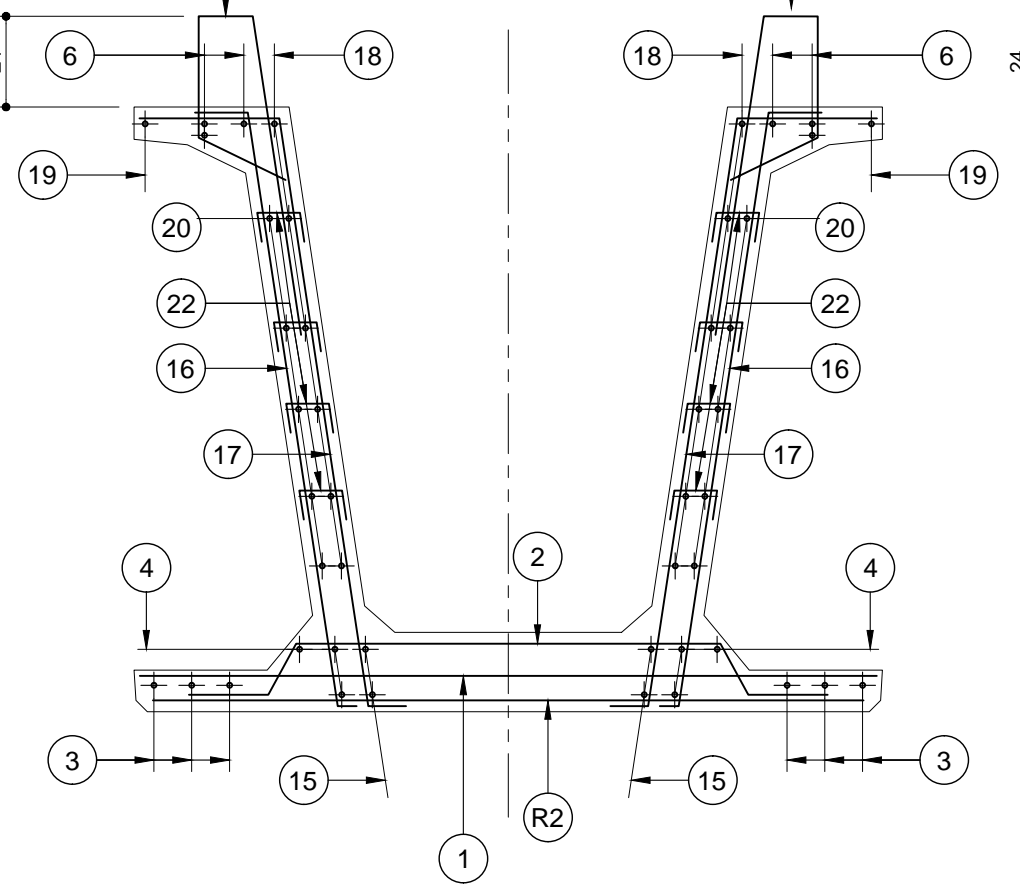
SEZIONE B-B
SCALA 1:20



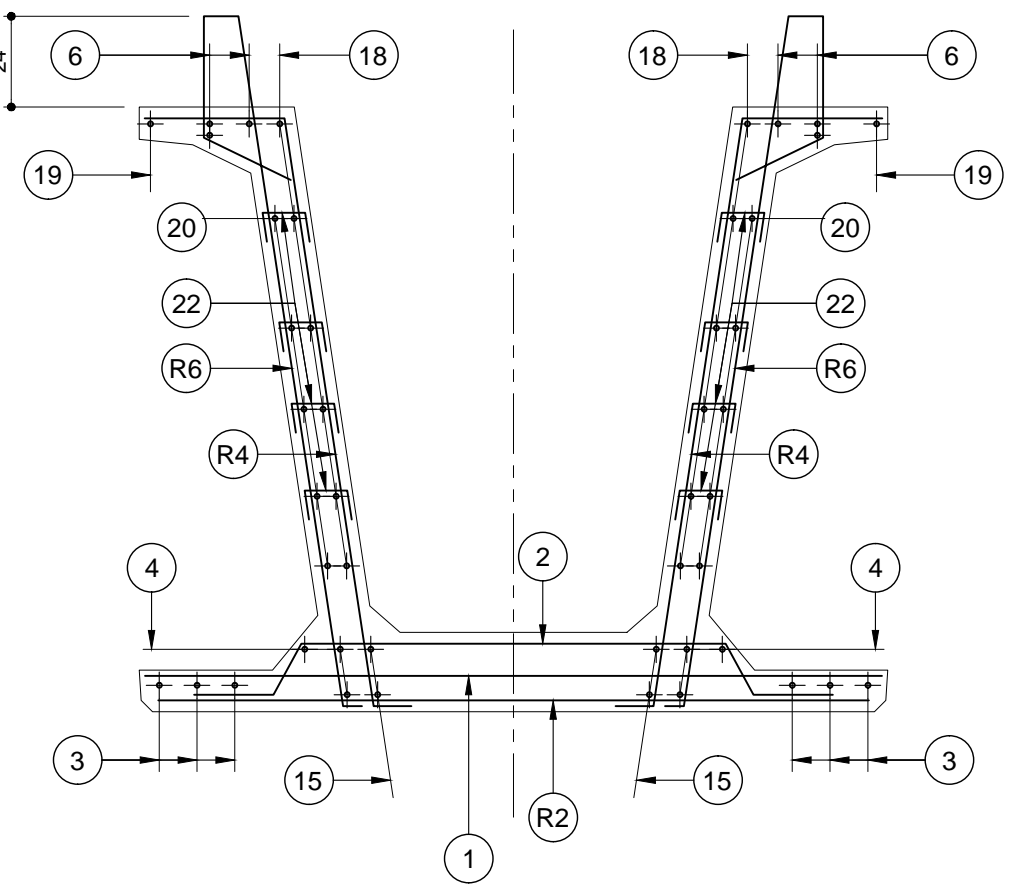
SEZIONE C-C
SCALA 1:20



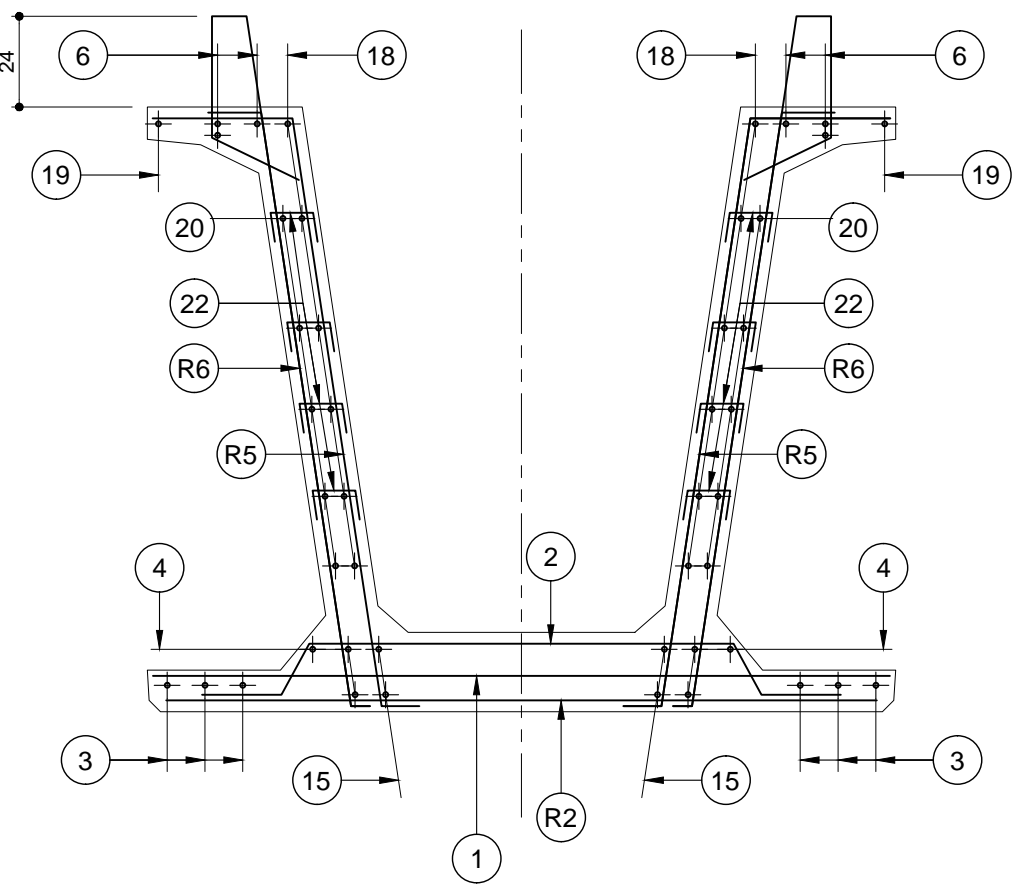
SEZIONE D-D
SCALA 1:20



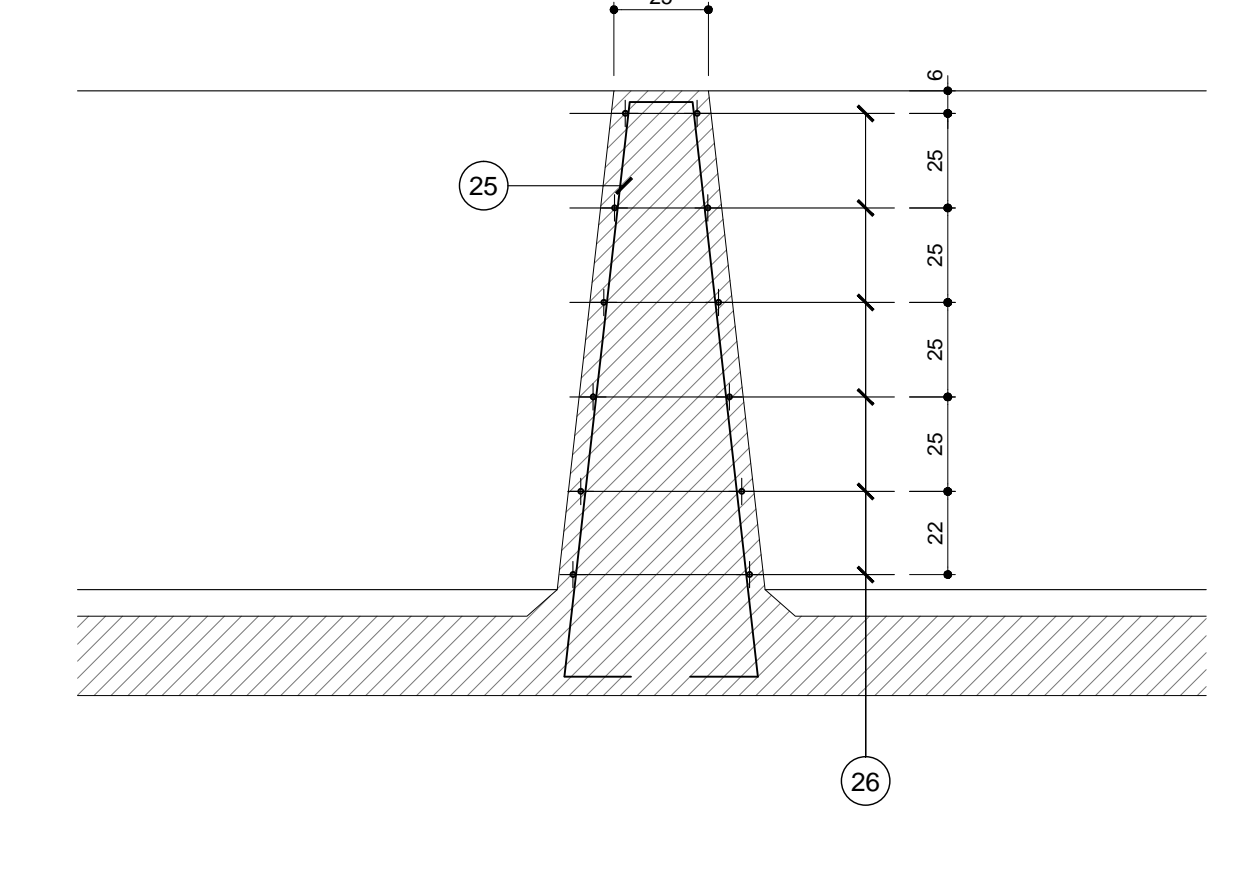
SEZIONE E-E
SCALA 1:20



SEZIONE F-F
SCALA 1:20



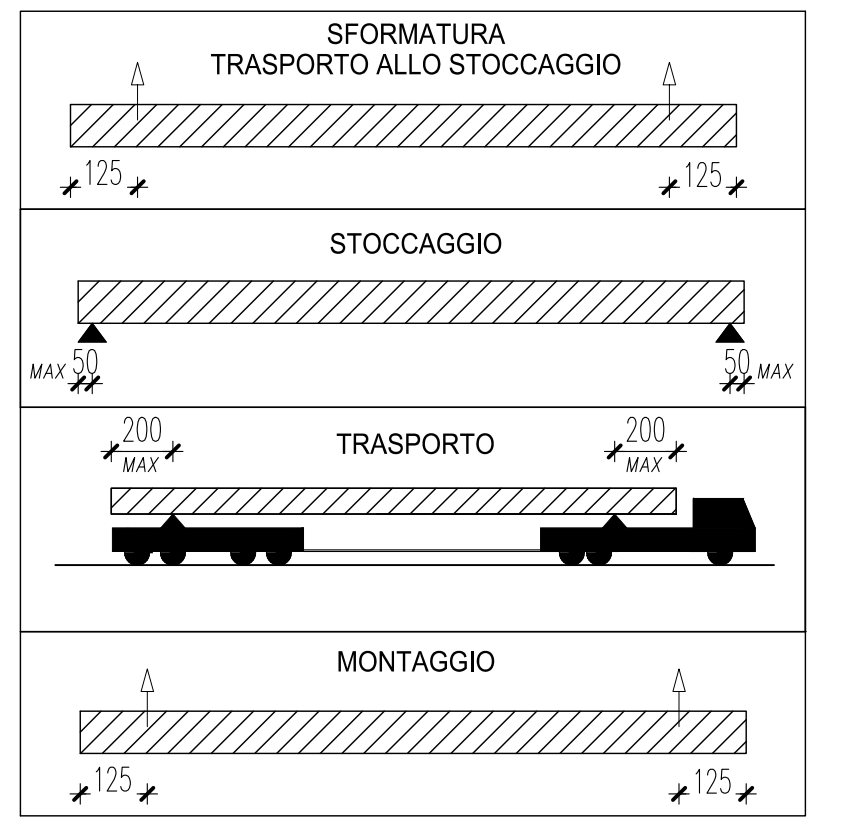
Armatura trasverso
SCALA 1:20



POSIZIONE	1	2	3	4	5	6	7	8	9	9a	9b	10	11	12	13	14	15	16	17	18	19	20	21	22	23	24	25	26	
Ø (mm)	12	8	12	8	10	22	22	22	12	14	14	14	14	14	14	14	22	14	14	12	10	12	8	8	26	20	10	10	
N. FERRI	11*2	123	11*2	123	3+3	3+3	(2+2)*2	3+3	(6+6)*2	(17+17)*2	(11+1)*2	(25+25)*2	(2+2)*2	(2+2)*2	(2+2)*2	2+2	(7+7)*2	(7+7)*2	6+6	1+1	5+5	(22+22)*2	160+160	(3+3)*2	(2+2)*2	4+4	(6+6)*2		
PASSO (cm)	1/10	1/25	1/10	1/25	-	-	-	-	1/20	1/20	1/20	1/20	-	-	-	1/40	1/40	1/20	1/20	-	-	-	1/40	1/40	-	-	1/25		
LU NGH. (m)	1.89	1.80	12.00*2+9.75	12.00*2+11.25	5.08	12.00*2+11.25	4.51	1.90	1.85	2.08	2.22	2.15	1.80	1.59	1.45	1.54	1.44	12.00*7.95*2	1.85	2.10	12.00*2+2.70	12.00*2+8.00	12.00*2+10.05	0.40	0.27	5.00	5.93	3.50	2.045
SAGOMA																													
NOTE	DISPOSTI A QUINCRONCE																												
PESO (Kg)	128.8	122.7	125.0	631.9	121.4	631.9	96.2	156.3	9.0	40.3	139.7	10.4	217.8	15.4	14.0	14.9	13.9	333.4	62.7	71.1	284.8	39.5	302.7	13.9	34.1	250.4	117.1	17.3	30.3
PESO TOTALE ACCIAIO Kg	4047.117																												

RETI	R1	R2	R3	R4	R5	R6
Ø Trasv. (mm)	10/10	6/20	6/20	10/10	10/20	10/20
Ø Long. (mm)	6/25	6/25	6/25	6/25	6/25	6/25
SVILUPPO (m)	1.89	1.89	0.60	2.10	2.10	2.46
LU NGH. (m)	2*1.00	30.65	2*32.55	2*2*4.00	2*14.65	2*22.65

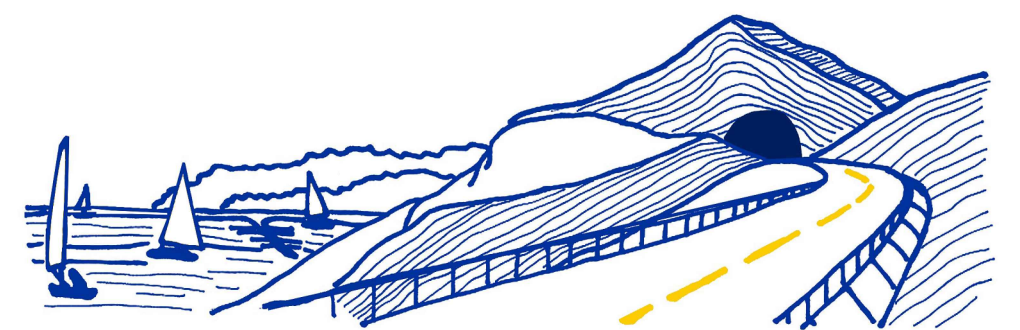
SAGOMA	1	2	3	4	5	6	7	8	9	10	11	12	13	14	15	16	17	18	19	20	21	22	23	24	25	26
NOTE	VEDI DETTAGLIO																									
PESO (Kg)	26.7	115.9	78.1	237.2	244.3	442.4																				
PESO TOTALE RETI Kg	1145																									



ANAS S.p.A.
Direzione Progettazione e Realizzazione Lavori

VARIANTE ALLA S.S.1 AURELIA (AURELIA BIS)
VIABILITA' DI ACCESSO ALL' HUB PORTUALE DI LA SPEZIA
INTERCONNESSIONE TRA I CASELLI DELLA A-12 E IL PORTO DI LA SPEZIA
3° LOTTO TRA FELETTINO E IL RACCORDO AUTOSTRADALE

PROGETTO ESECUTIVO DI STALCIO E COMPLETAMENTO C - 3° TRATTO
PROGETTO ESECUTIVO GE265



CESI
SHERVAL
TECHINT
Engineering & Construction
ICCCG

VISTO IL RESPONSABILE DEL PROCEDIMENTO	RESPONSABILE DELL'INTEGRAZIONE DELLE PRESTAZIONI SPECIALISTICHE	PROGETTISTA SPECIALISTA	IL COORDINATORE DELLA SICUREZZA IN FASE DI PROGETTAZIONE
Ing. Fabrizio CARONE	Ing. Massimo RONDINO	Ing. Paolo Alberto COLETTI	Dot. Domenico TRIMBOLI

OPERE MAGGIORI			
SVINCOLO DI MELARA			
VIADOTTO RAMPA IP			
IMPALCATO - ARMATURA TRAVE P03			
CODICE PROGETTO	NO ME FILE	REVISIONE	SCALA:
PROGETTO	0000_V04V113STRAR04_A		
DPGE0265	UVI. PROG. N. PROJ.	A	VARIE
	CODICE ELAB.	V04V113STRAR04	

C	B	A	REVISIONE	DATA	REDDATO	VERIFICATO	APPROVATO
	EMISSIONE	Marzo 2021	G. Naretto	A. Rodino	D. Morgera		
REV.	DESCRIZIONE	DATA	REDDATO	VERIFICATO	APPROVATO		