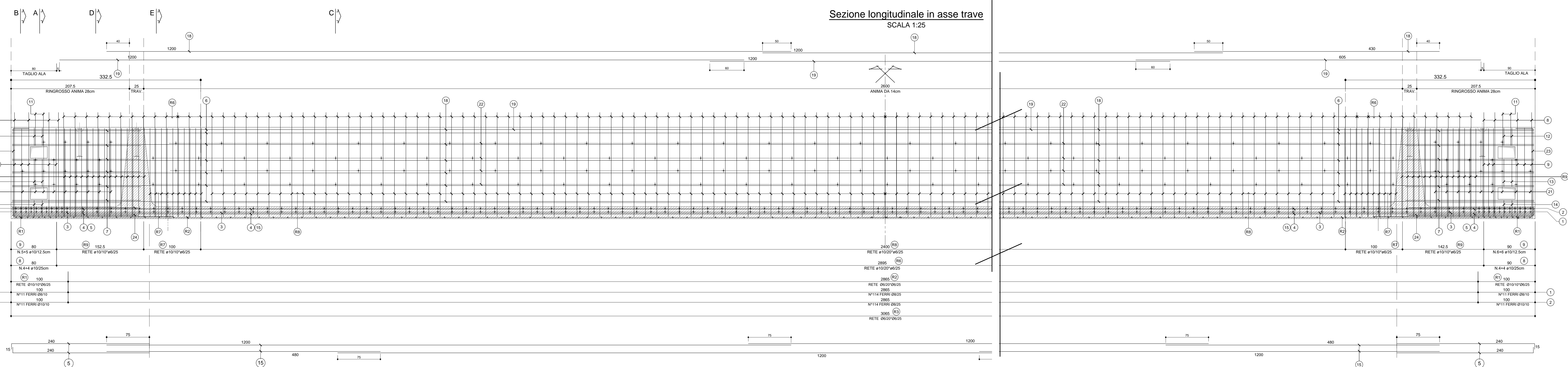
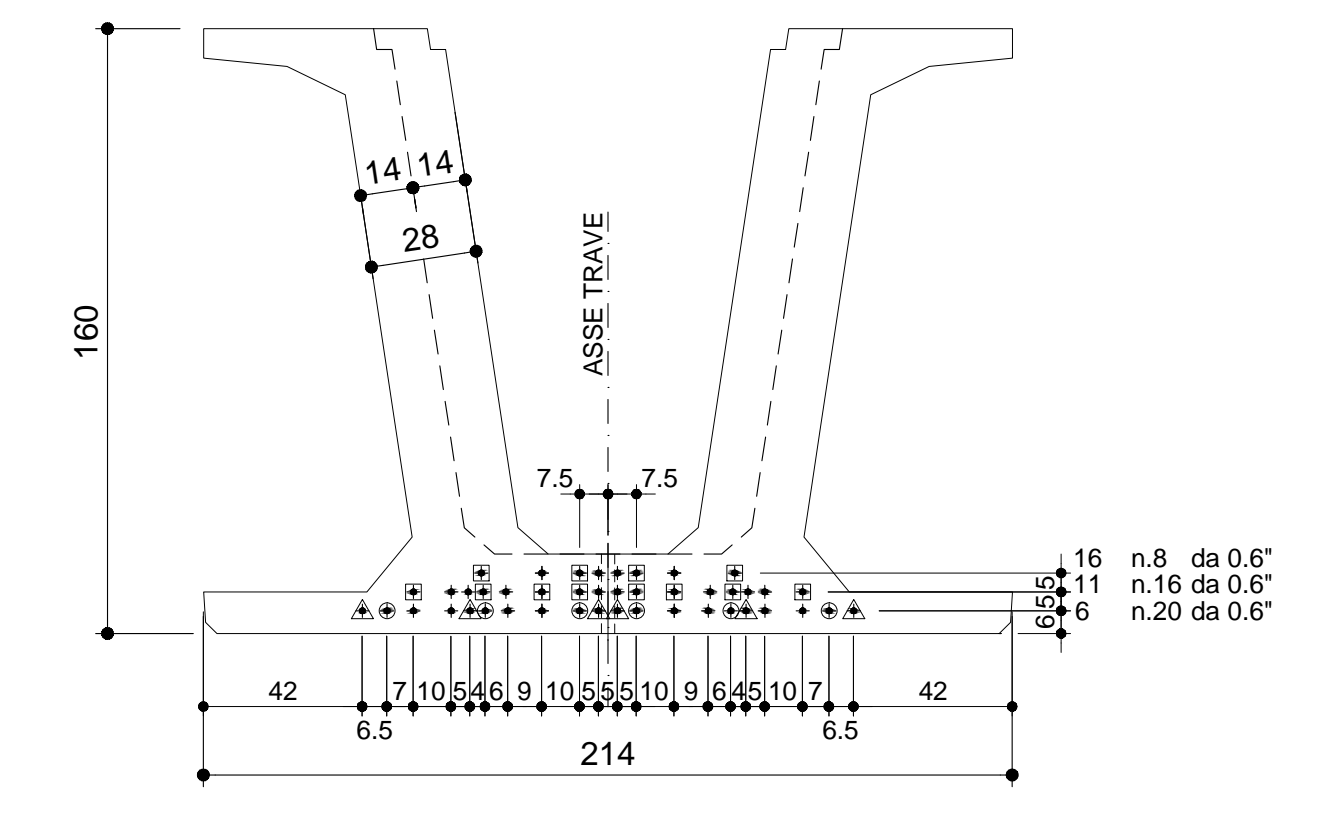


LATO DA ASTERISCARE
PER MONTAGGIO TRAVE



ARMATURA DI PRECOMPRESSIONE

N. 44 TREFOLI DA 0.6"
PESO TREFOLI 1470.0 Kg

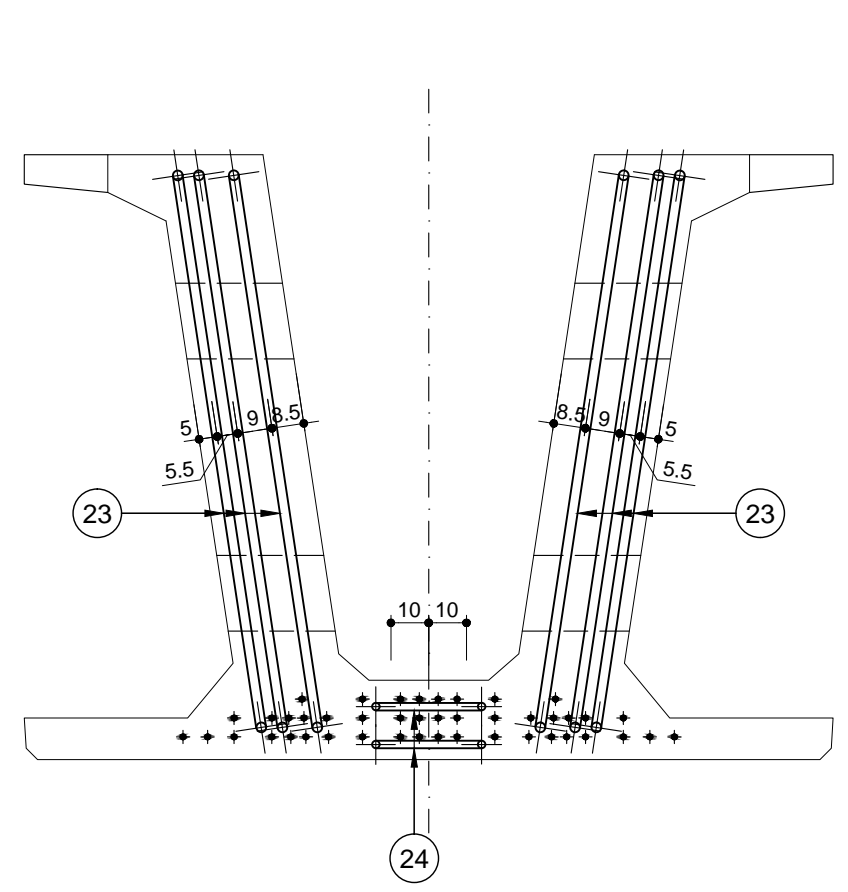


TIPO	N°	Lungh.
□	12+12	150cm
○	6+6	200cm
△	6+6	300cm

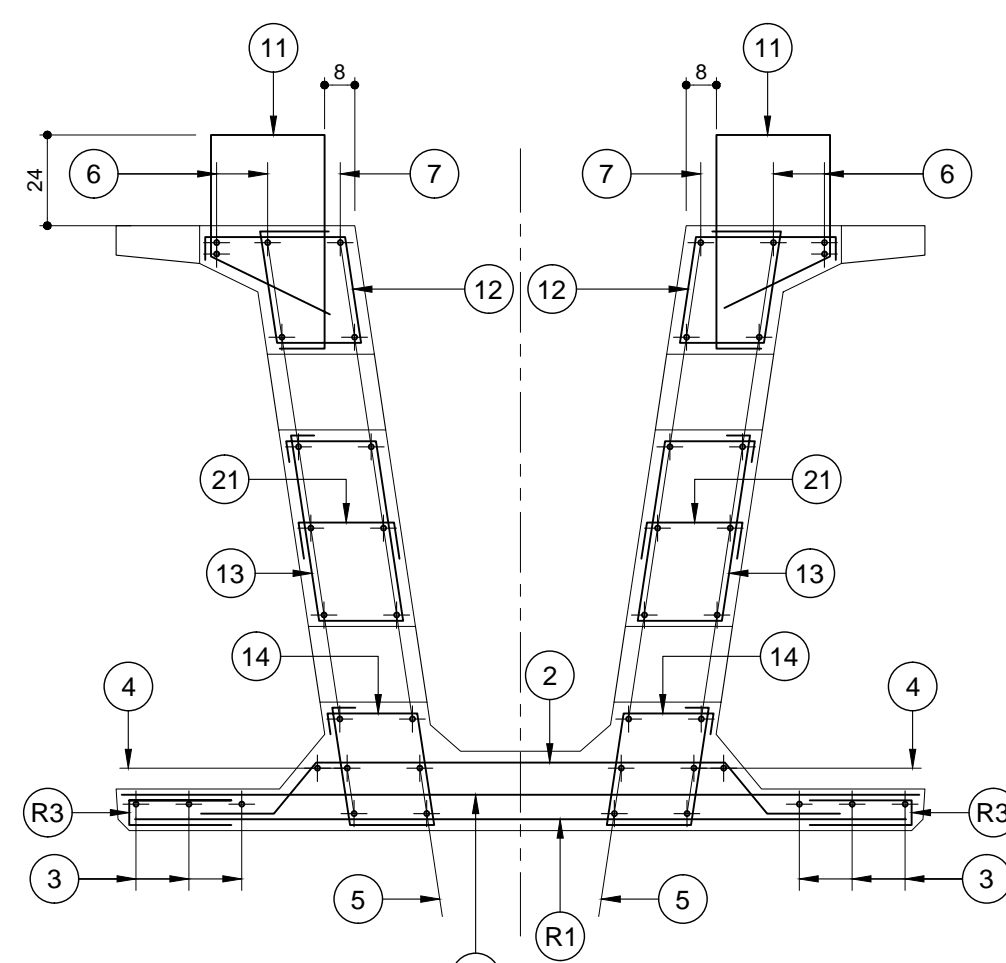
CARATTERISTICHE DEI MATERIALI

CALCESTRUZZO > 28 gg Rck ≥ C 45/55
 SFORMO > C 35/45
 FERRO > B 450C
 TREFOLI { ROTTURA f_{pk} > 1860 MPa
 SFRAMM. f_{sd} 138 > 1870 MPa
 TENSIONE σ_{po} 1373 MPa
 0.6" - 150000 Kg

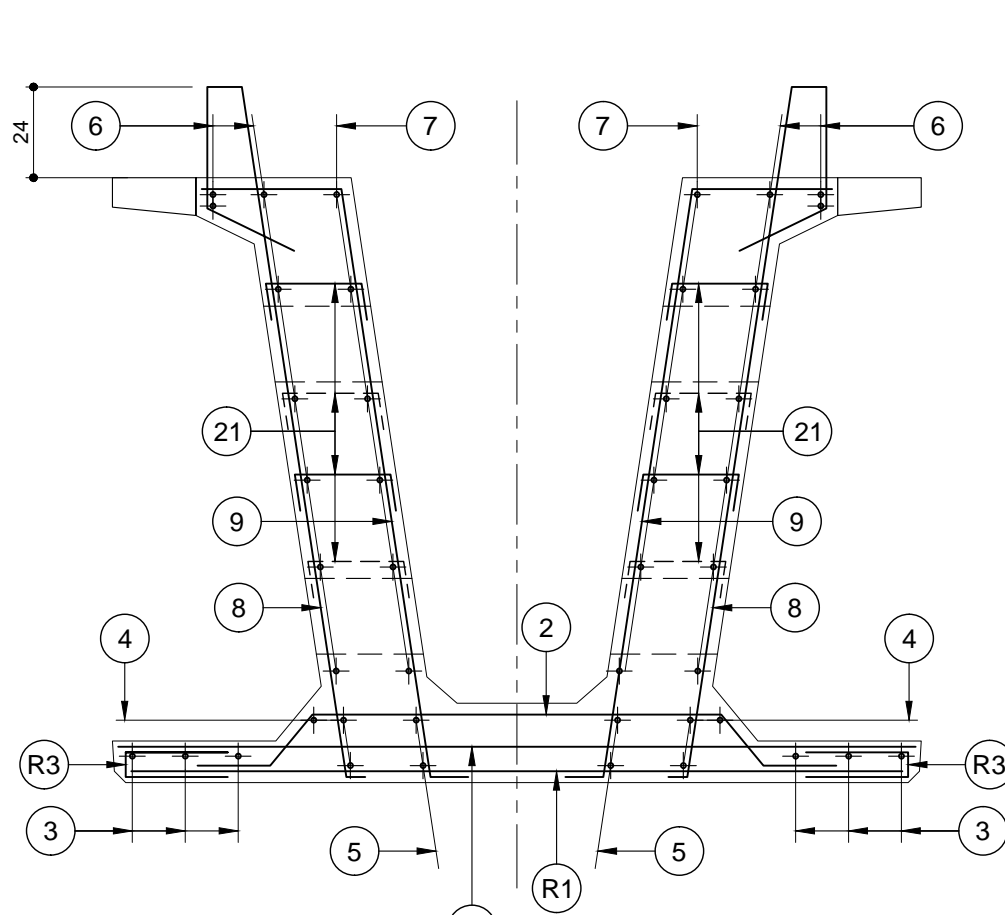
VISTA FRONTALE
SCALA 1:20



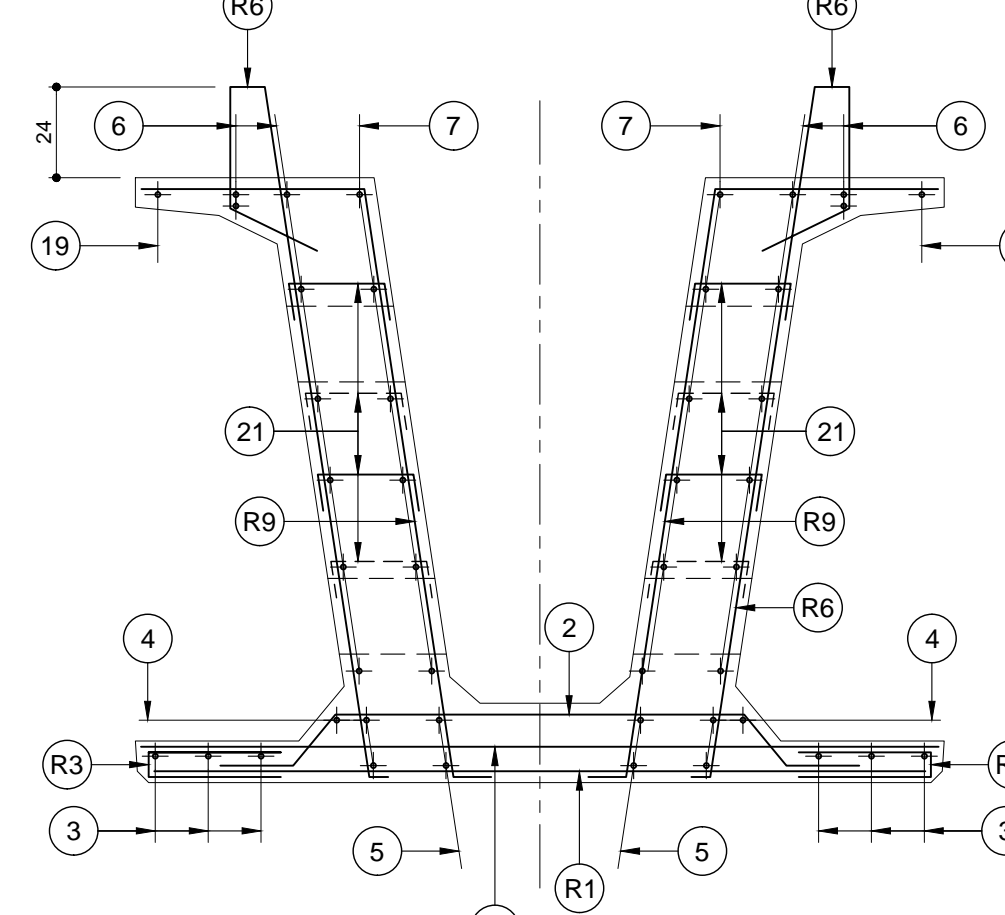
SEZIONE A-A
SCALA 1:20



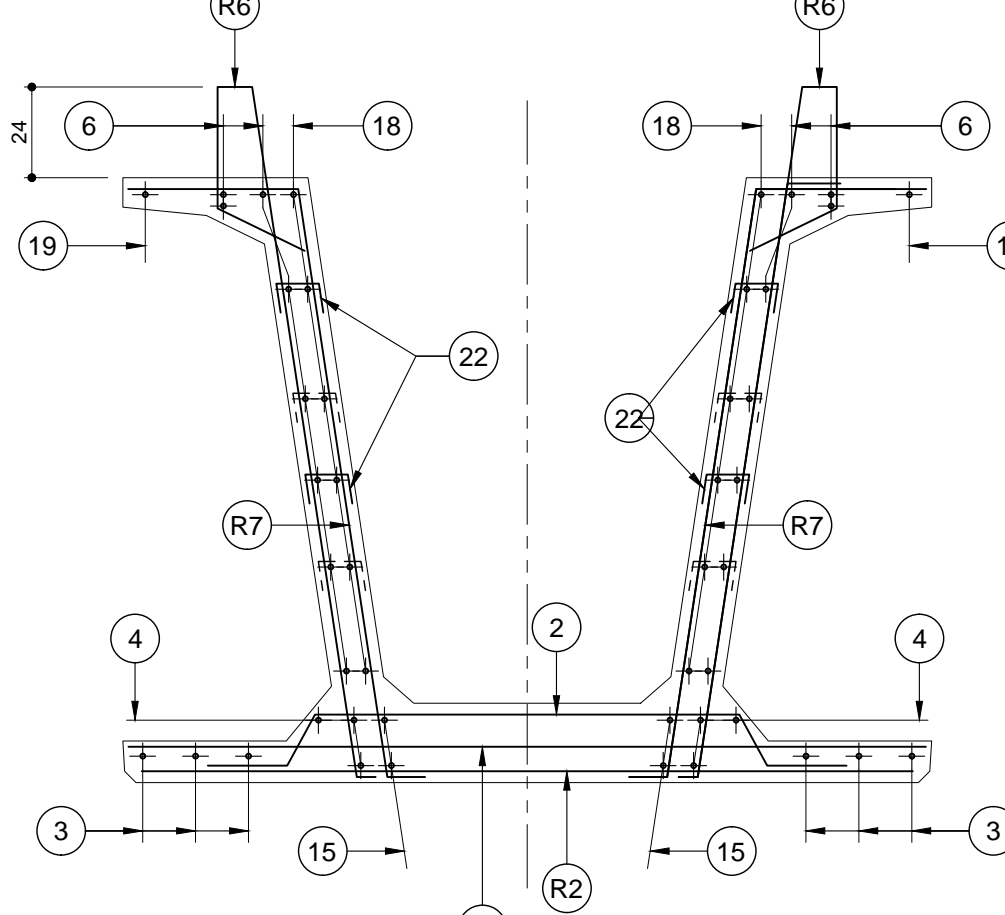
SEZIONE B-B
SCALA 1:20



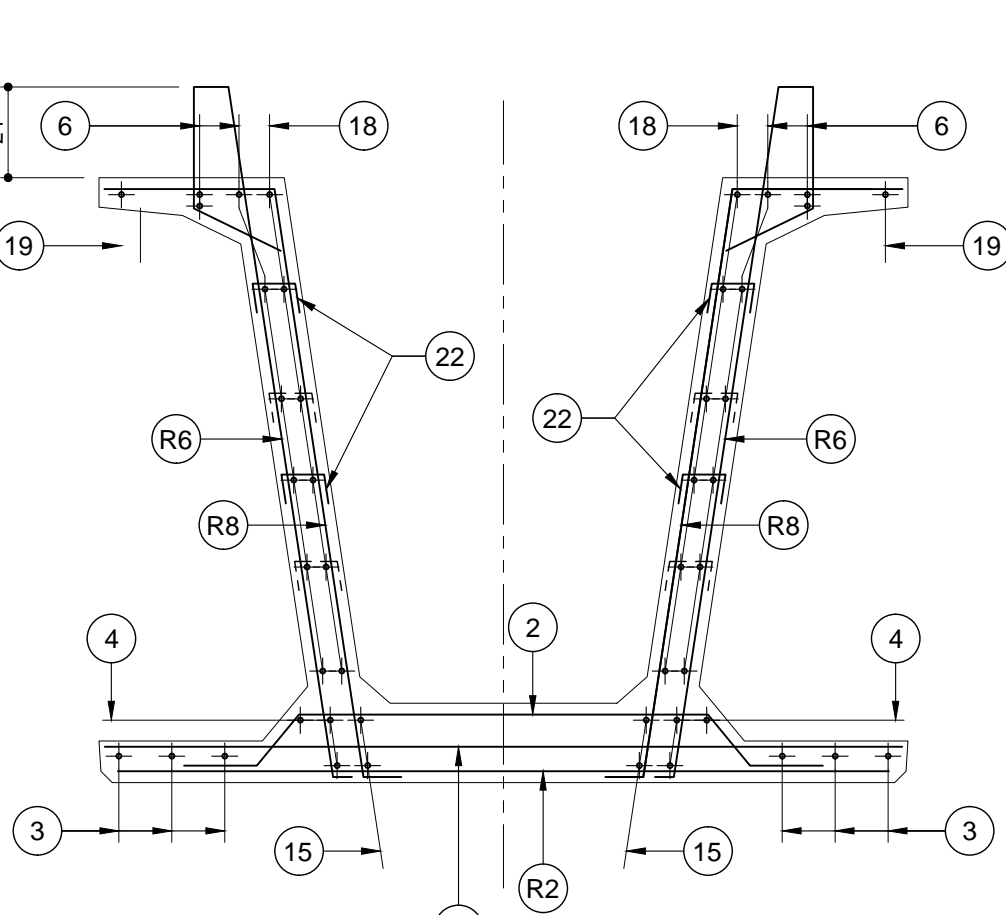
SEZIONE D-D
SCALA 1:20



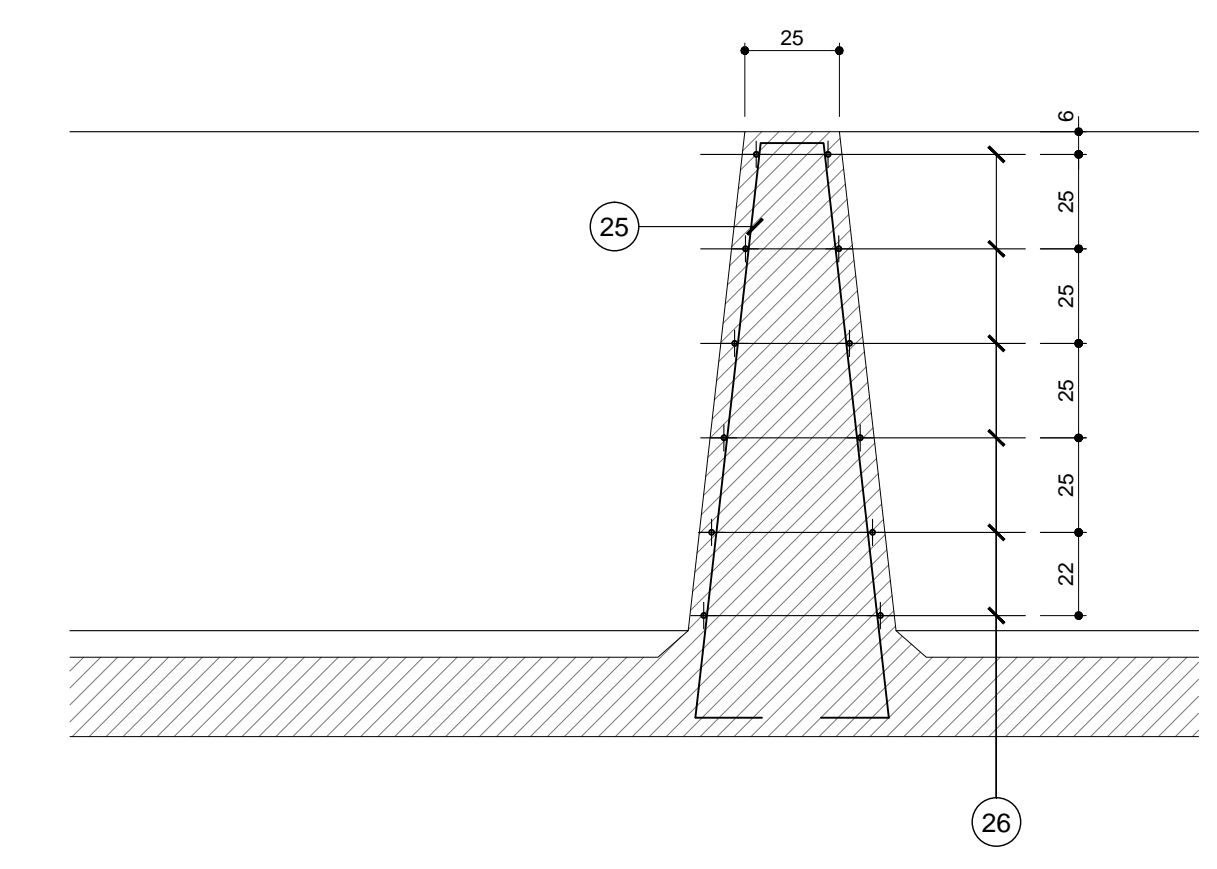
SEZIONE E-E
SCALA 1:20



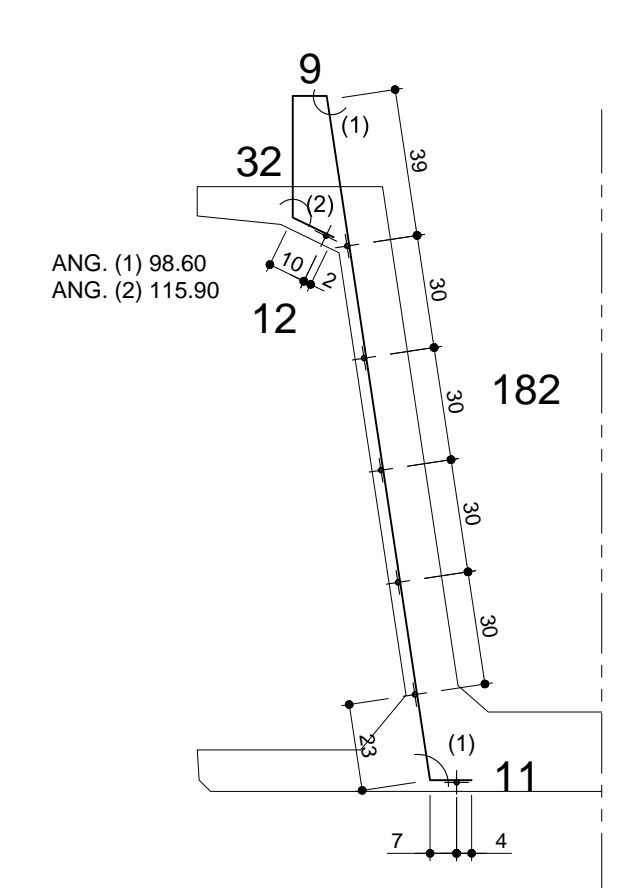
SEZIONE C-C
SCALA 1:20



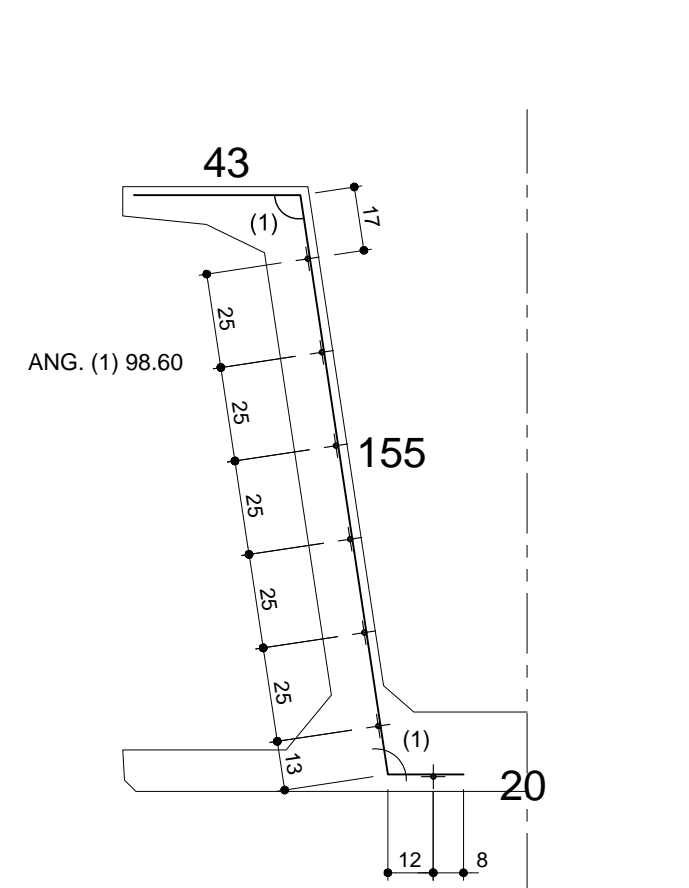
Armatura trasverso
SCALA 1:20



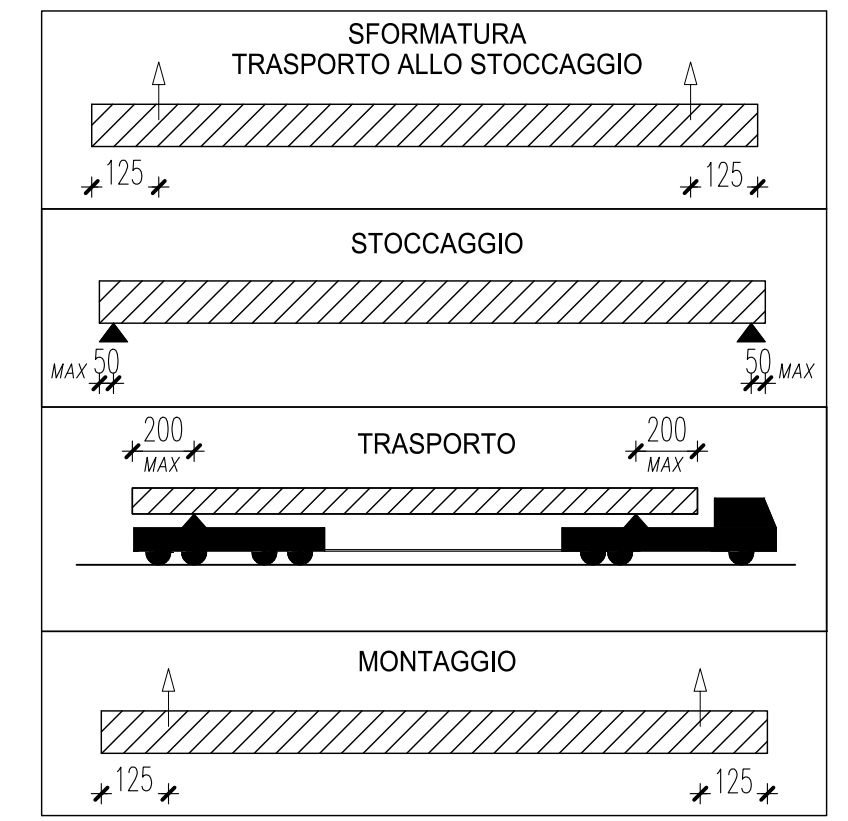
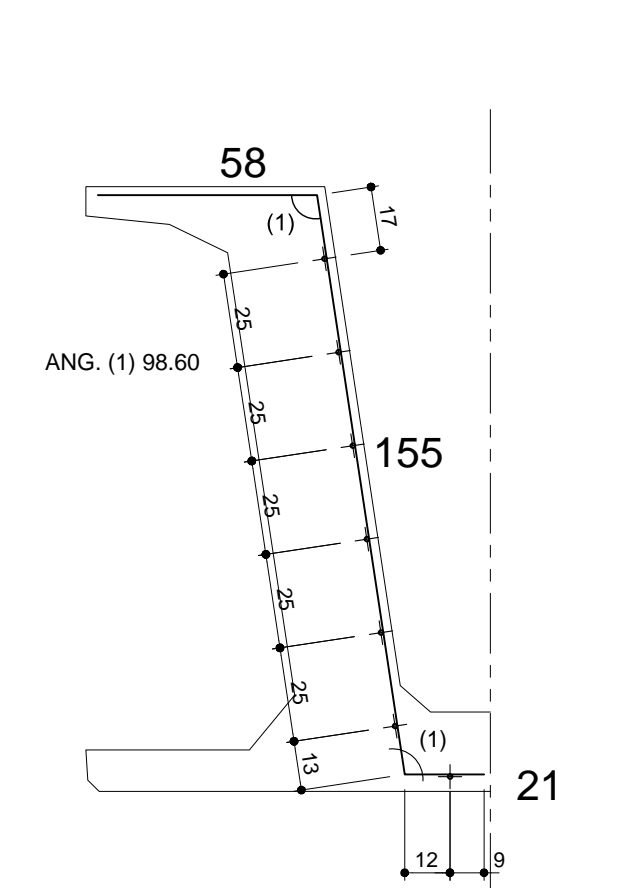
DETTAGLIO RETE R6
SCALA 1:20



DETTAGLIO RETE R7-R8
SCALA 1:20



DETTAGLIO RETI R9
SCALA 1:20



POSIZIONE	1	2	3	4	5	6	7	8	9	10	11	12	13	14	15	16	17	18	19	20	21	22	23	24	25	26		
Ø (mm)	8	10	8	10	12	12	12	10	10	10	10	10	10	10	12			8	10		8	8	24	16	10	10		
N. FERRI	11*2	114	112	114	3+3	3+3	(2+2)*2	8+8	(6+6)*2	(4+4)*2	(5+6)*2							6+6	1+1		(17+17)*2	130+130	(3+3)*2	2*2	4+4	(6+6)*2		
PASSO (cm)	1/10	1/25	1/10	1/25			1/25	1/12.5													1/40	1/80				1/25		
LUNGH. (m)	2.05	1.80	12.00*2+7.75	12.00*2+8.05	2.55	12.00*2+8.05	2.40	2.60	2.10		1.59	1.50	1.64	1.26	12.00*2+4.80			12.00*2+4.30	12.00*2+6.05		0.40	0.27	4.50	5.10	3.50	2.045		
SAGOMA																												
NOTE	<p>DISPOSTA A QUADRANTE</p>																											
PESO (Kg)	110.2	105.5	117.6	170.9	18.1	455.9	51.2	25.7	28.5		7.9	7.4	8.1	6.2	102.4			134.2	37.1		10.7	27.7	192.0	32.2	17.3	30.3		
PESO TOTALE ACCIAIO Kg	1697																											

RETI	R1	R2	R3	R4	R5	R6	R7	R8	R9
Ø Trave (mm)	10/10	6/20	6/20			10/20	10/10	10/20	10/10
Ø Long. (mm)	6/25	6/25	6/25			6/25	6/25	6/25	6/25
SVILUPPO (m)	2.05	2.05	0.60			2.46	2.20	2.20	2.35
LUNGH. (m)	2*2.00	28.65	2*30.55			29.00	2*1.00	24.00	1.55+1.45
SAGOMA									
NOTE	<p>VEDI DETTAGLIO</p>								
PESO (Kg)	57.9	117.5	73.3			283.2	31.1	209.6	49.8
PESO TOTALE RETI Kg	822								

ANAS S.p.A.
Direzione Progettazione e Realizzazione Lavori

VARIANTE ALLA S.S.1 AURELIA (AURELIA BIS)
VIABILITA' DI ACCESSO ALL' HUB PORTUALE DI LA SPEZIA
INTERCONNESSIONE TRA I CASELLI DELLA A-12 E IL PORTO DI LA SPEZIA
3° LOTTO TRA FELETTINO E IL RACCORDO AUTOSTRADALE

PROGETTO ESECUTIVO DI STRALCIO E COMPLETAMENTO C - 3° TRATTO

PROGETTO ESECUTIVO **GE265**

CESI Sping & Rete Energia
TECHINT Engineering & Construction
ICCCG ITALIANI CONCRETO

VISTO IL RESPONSABILE DEL PROCEDIMENTO: Ing. Fabrizio CARDONE
RESPONSABILE DELL'INTEGRAZIONE DELLE PRESTAZIONI SPECIALISTICHE: Ing. Alessandro ROJANO
PROGETTISTA SPECIALISTA: Ing. Paolo Alberto COLETTI
IL COORDINATORE DELLA SICUREZZA IN FASE DI PROGETTAZIONE: Dott. Domenico TRAMBOLI

OPERE MAGGIORI
SVINCOLO DI MELARA
VIADOTTO RAMPA 'P'
IMPALCATO - ARMATURA TRAVE P08

CODICE PROGETTO	NOME FILE	REVISIONE	SCALA
DPGE0265 E 20	0000_V04V113STRAR09	A	VARIE

C	EMISSIONE	Marzo 2021	G. Naretto	A. Rodino	D. Morgera
B	REVISIONE				
A	DESCRIZIONE				