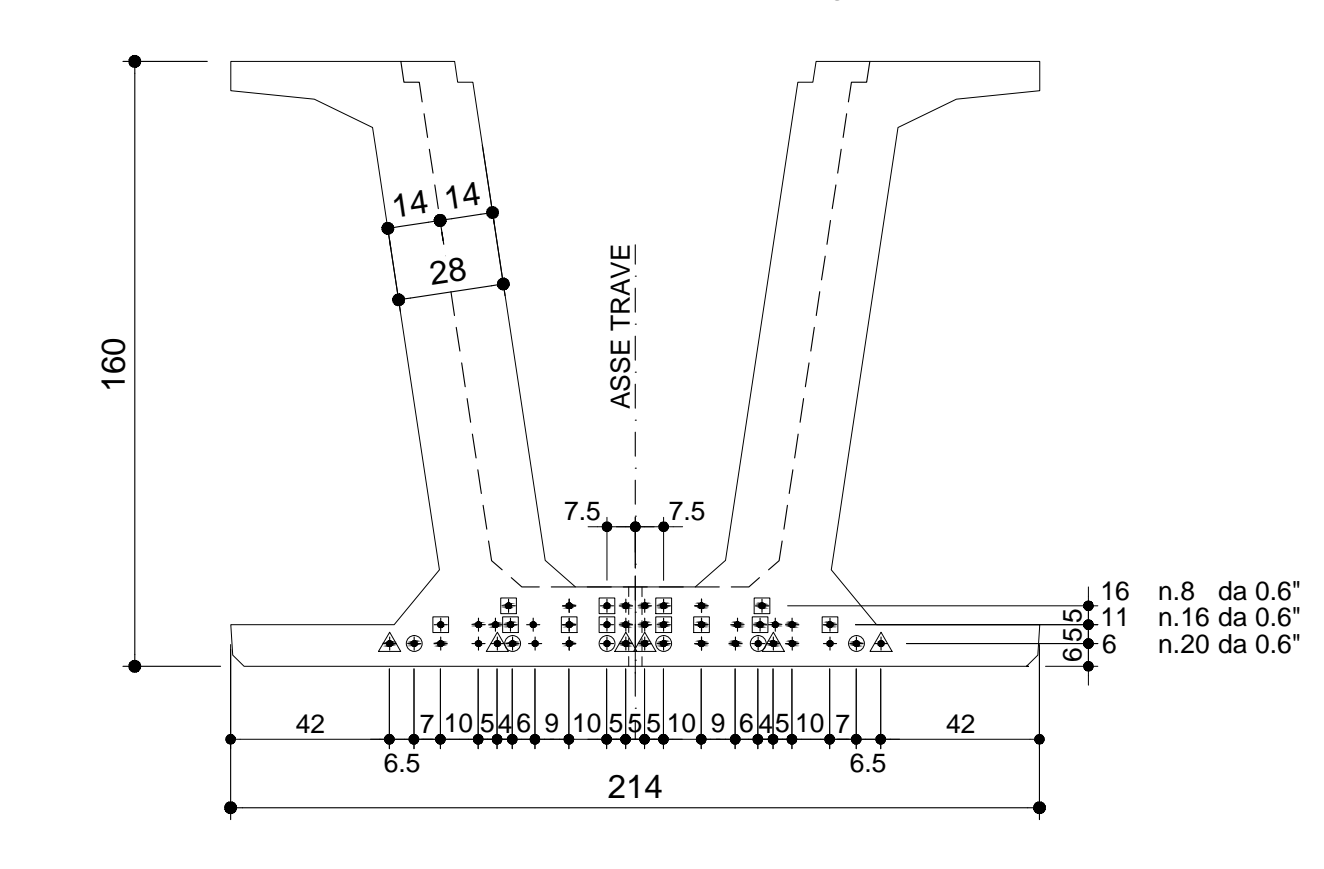


ARMATURA DI PRECOMPRESSIONE

N. 44 TREFOLI DA 0.6"
PESO TREFOLI 1503.5 Kg

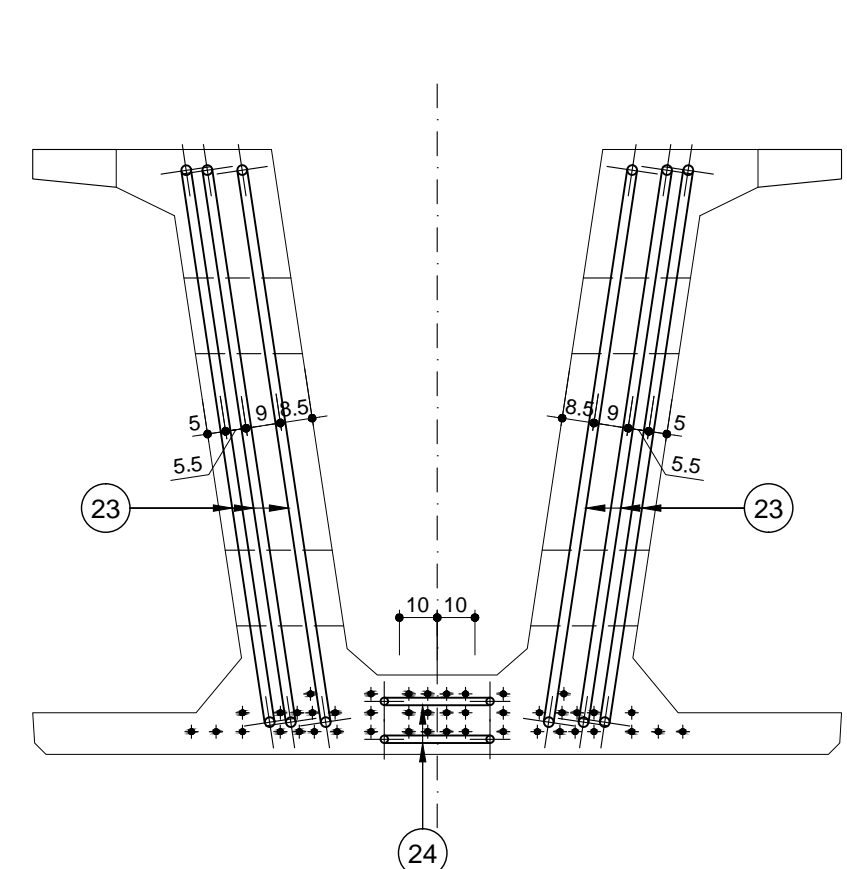


TIPO	N°	Lungh.
□	12x12	1500m
○	6x6	2000m
△	6x6	3000m

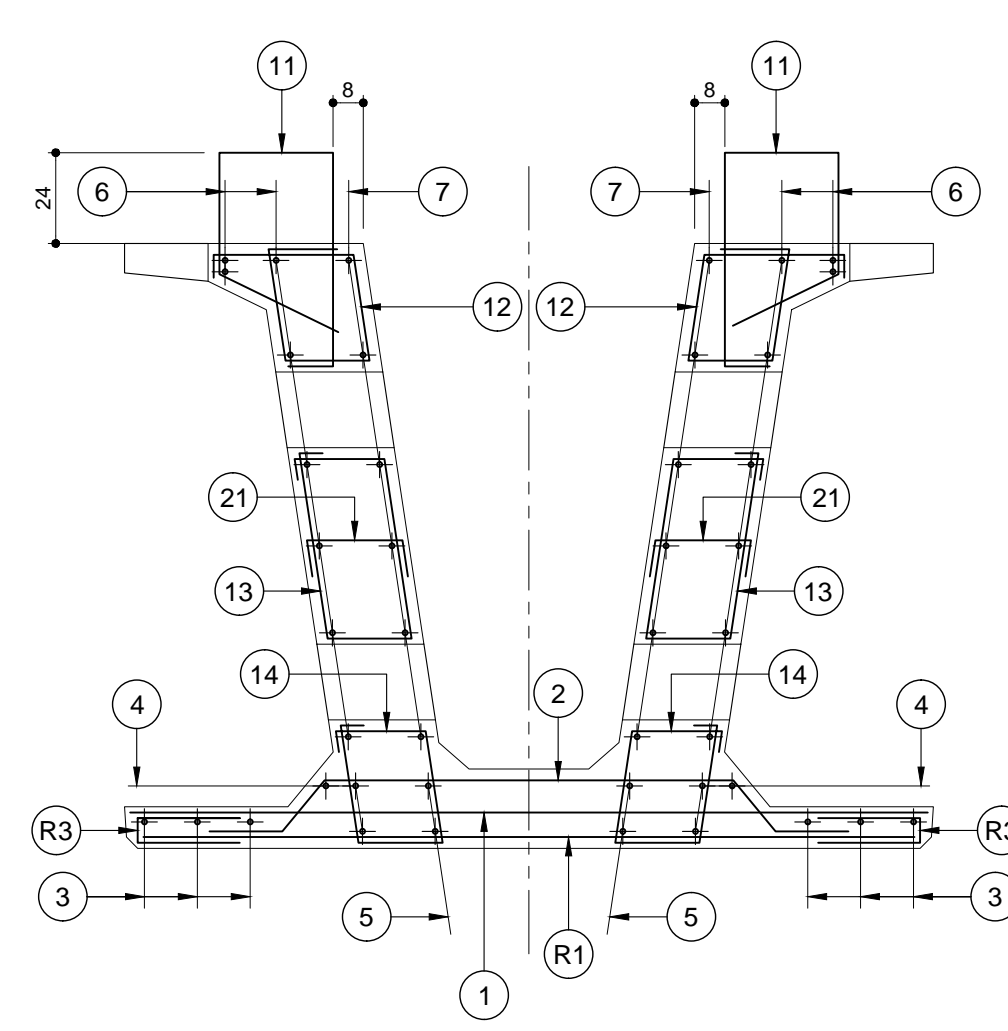
CARATTERISTICHE DEI MATERIALI

CALCESTRUZZO
 - 28 gg Rck ≥ C 45/55
 - SFORMO ≥ C 35/45
 FERRO
 - B 450C
 TREFOLI
 - ROTTURA f_{pk} > 1860 MPa
 - SNEBIVAM f_{pk} 18x > 1670 MPa
 - TENSIONE f_{pr} 1573 MPa
 - 0.6" = 150000 Kg

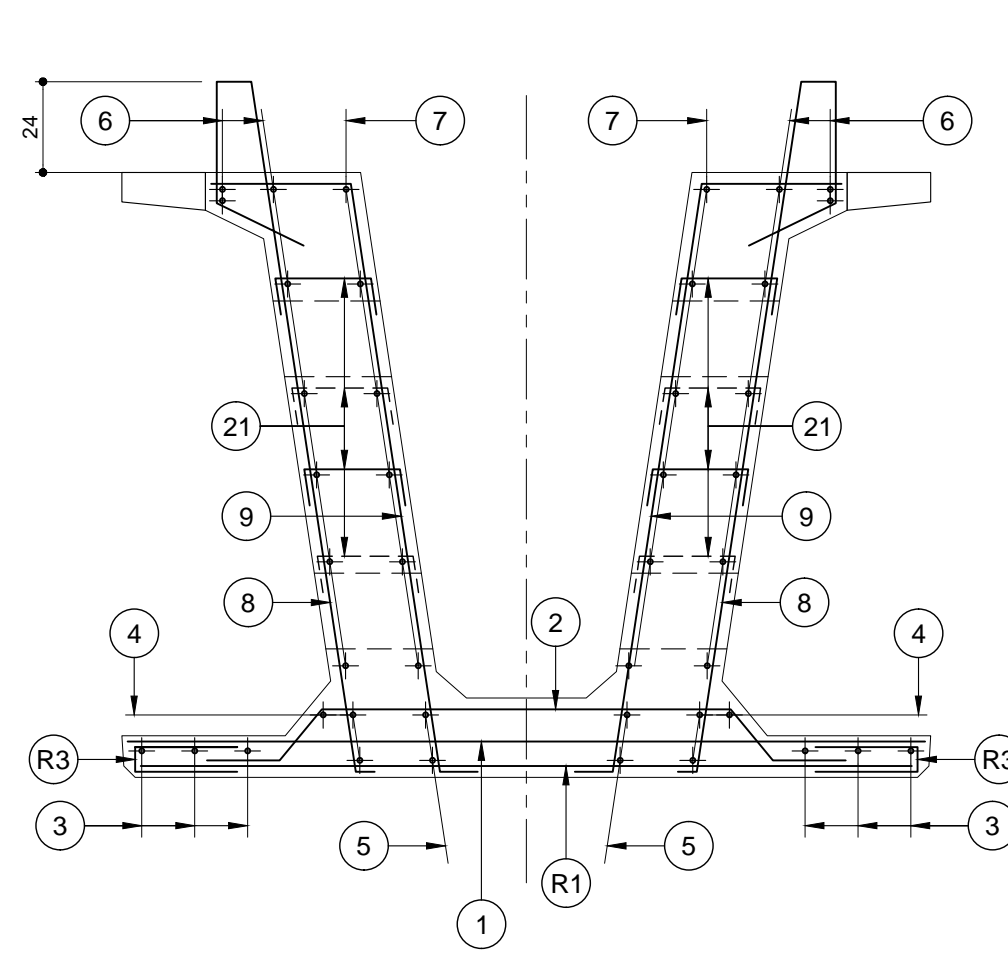
VISTA FRONTALE
SCALA 1:20



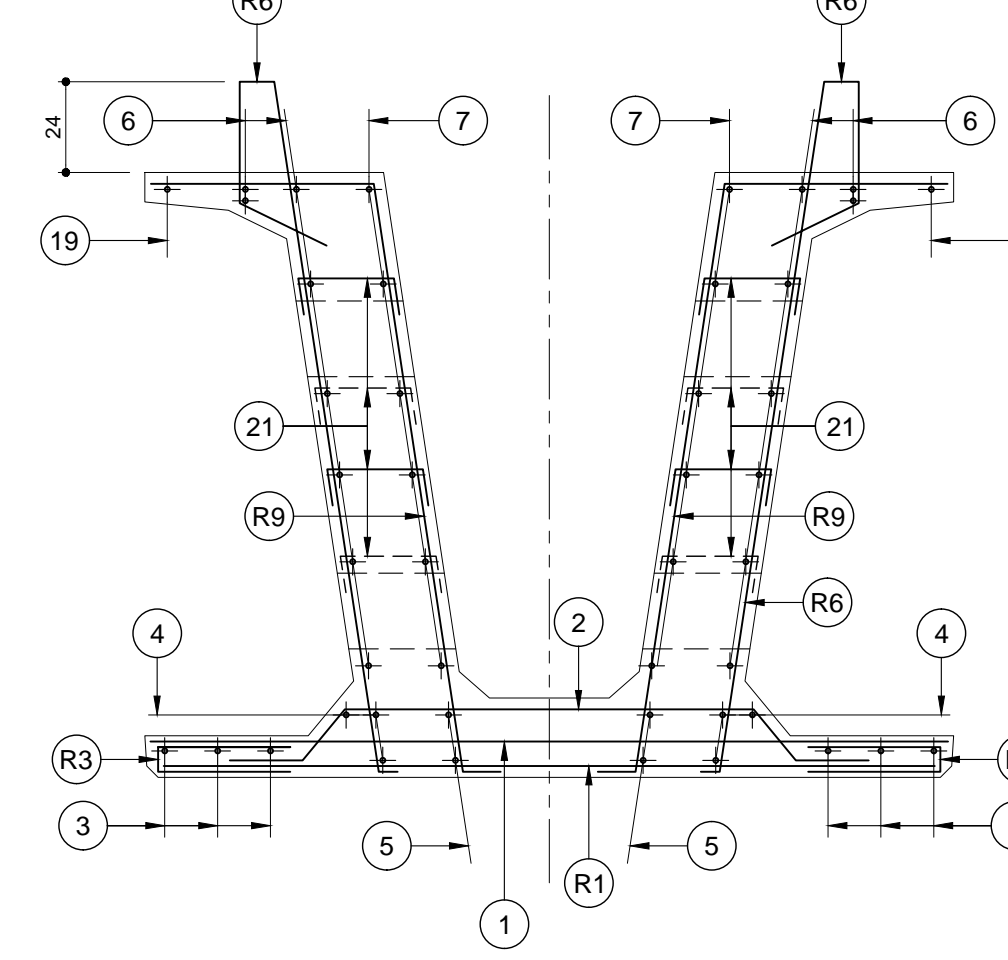
SEZIONE A-A
SCALA 1:20



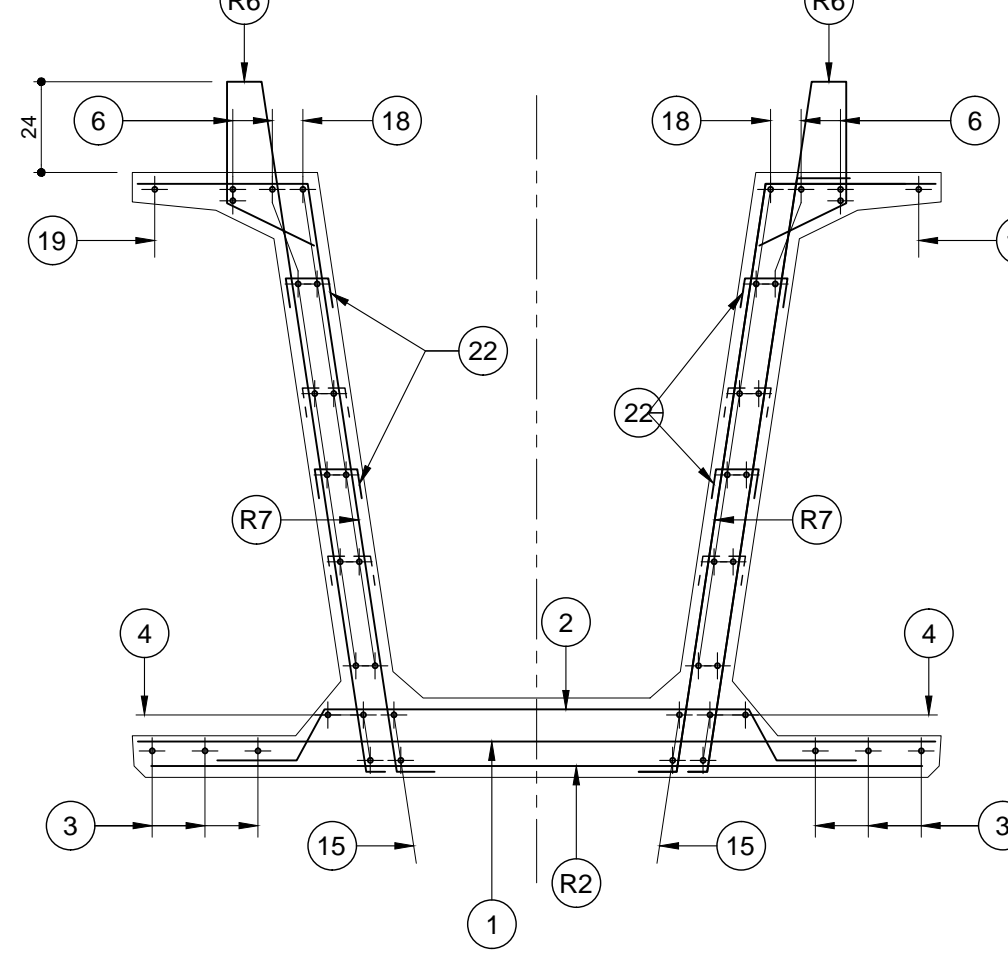
SEZIONE B-B
SCALA 1:20



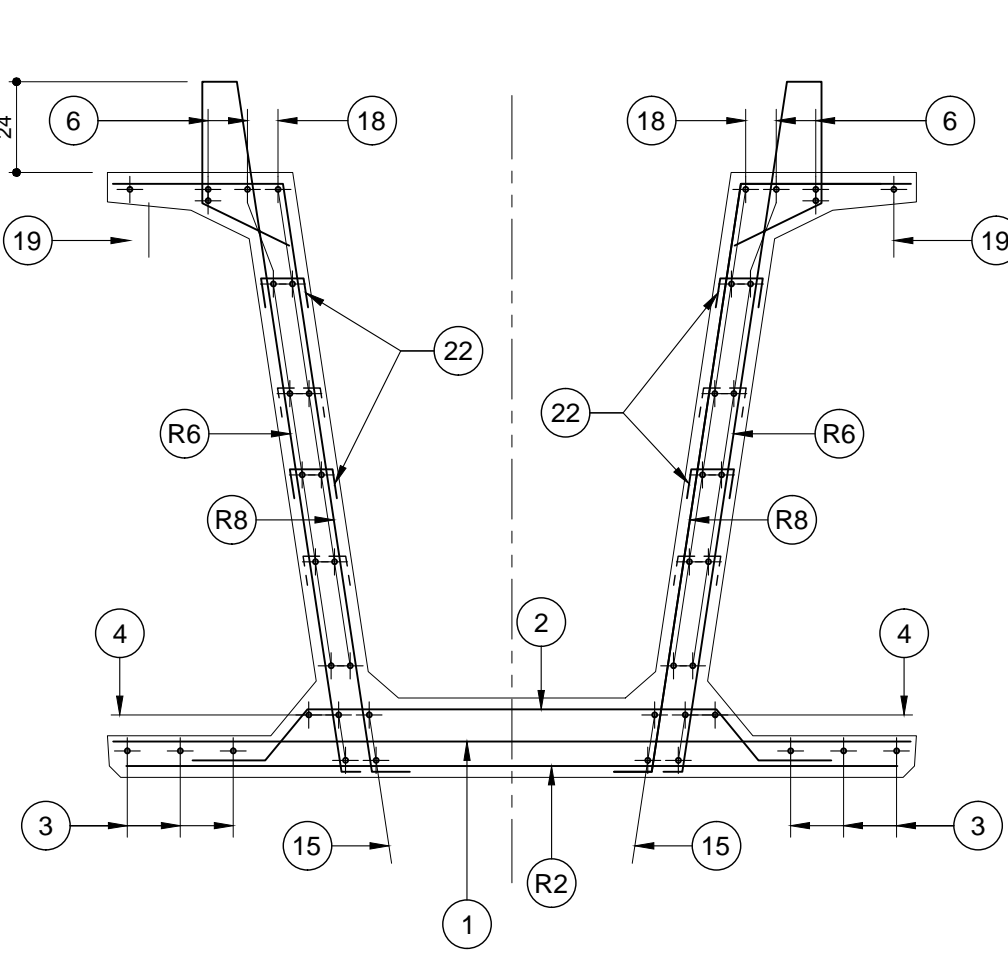
SEZIONE D-D
SCALA 1:20



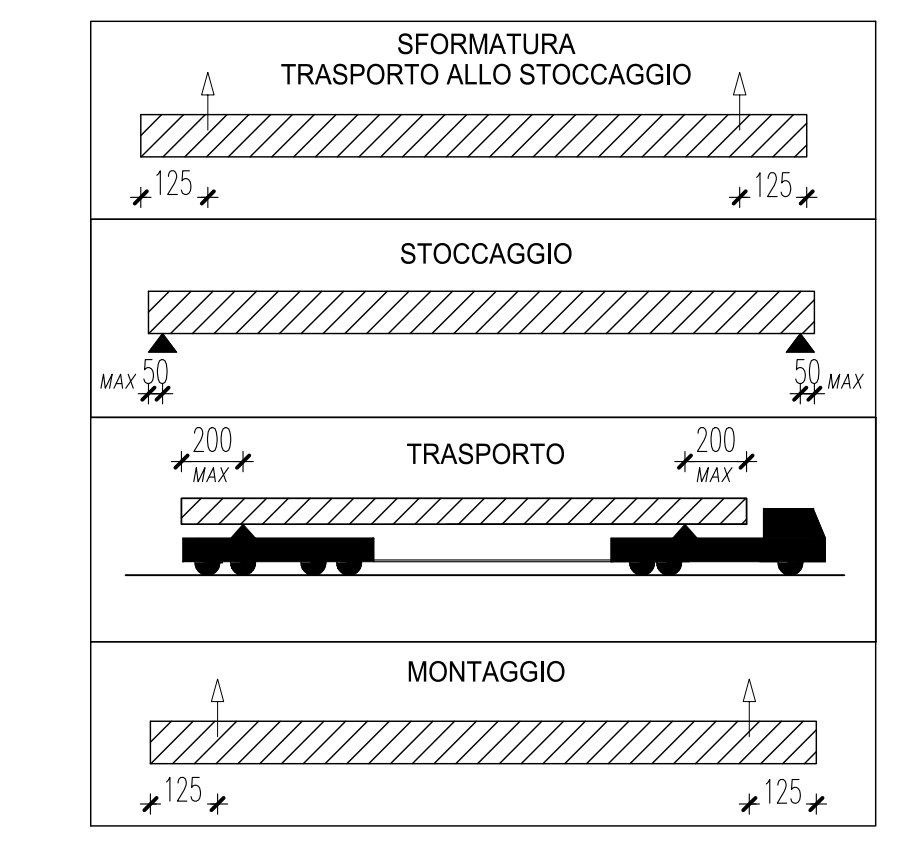
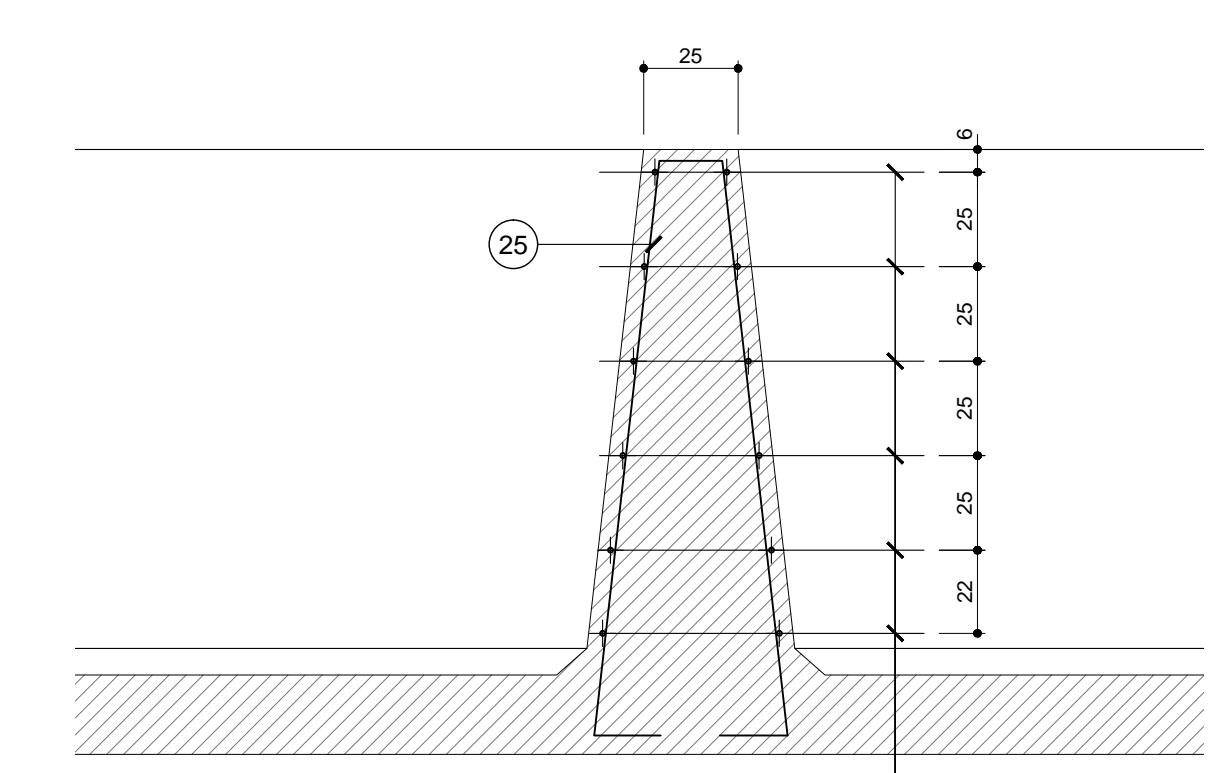
SEZIONE E-E
SCALA 1:20



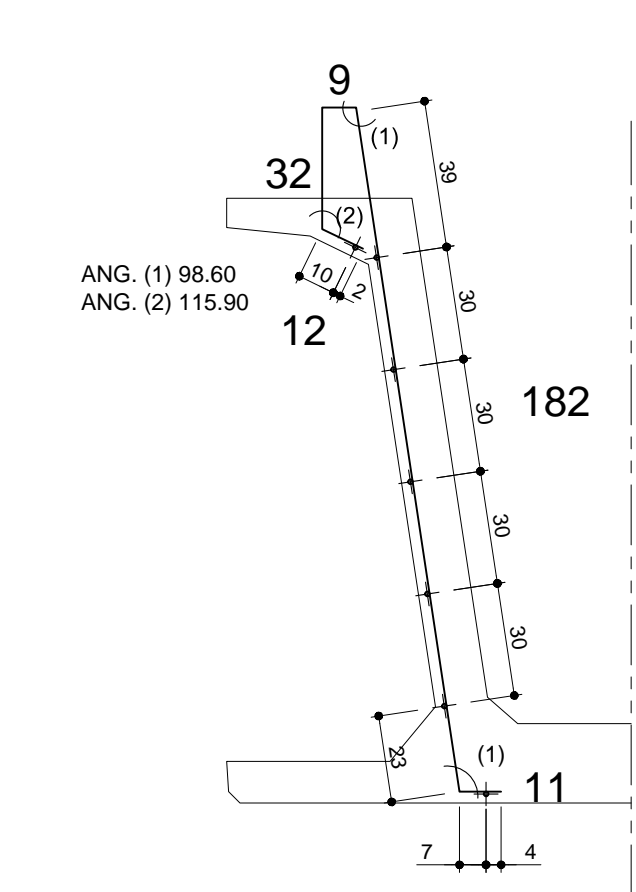
SEZIONE C-C
SCALA 1:20



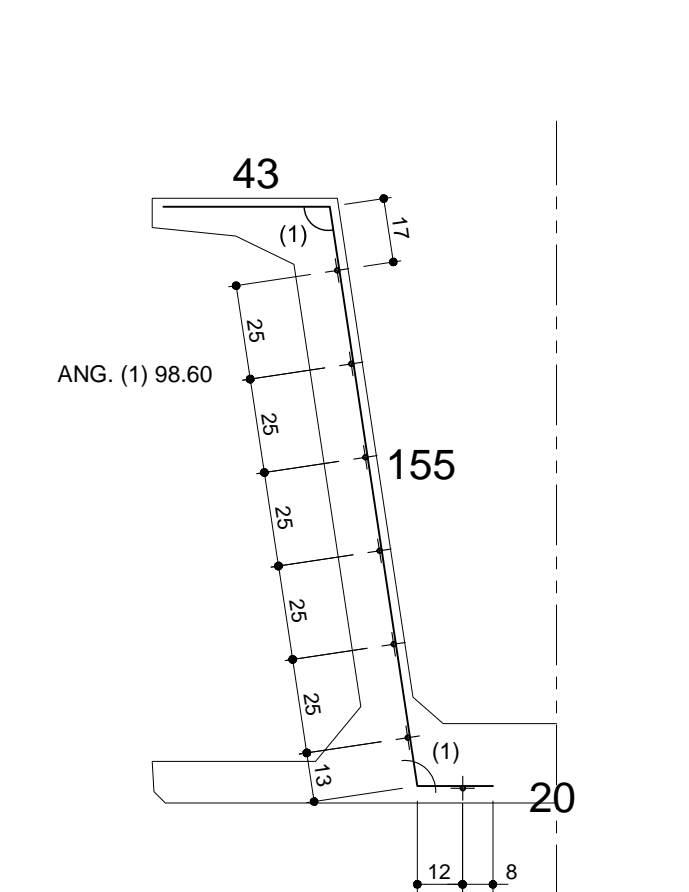
Armatura traverso
SCALA 1:20



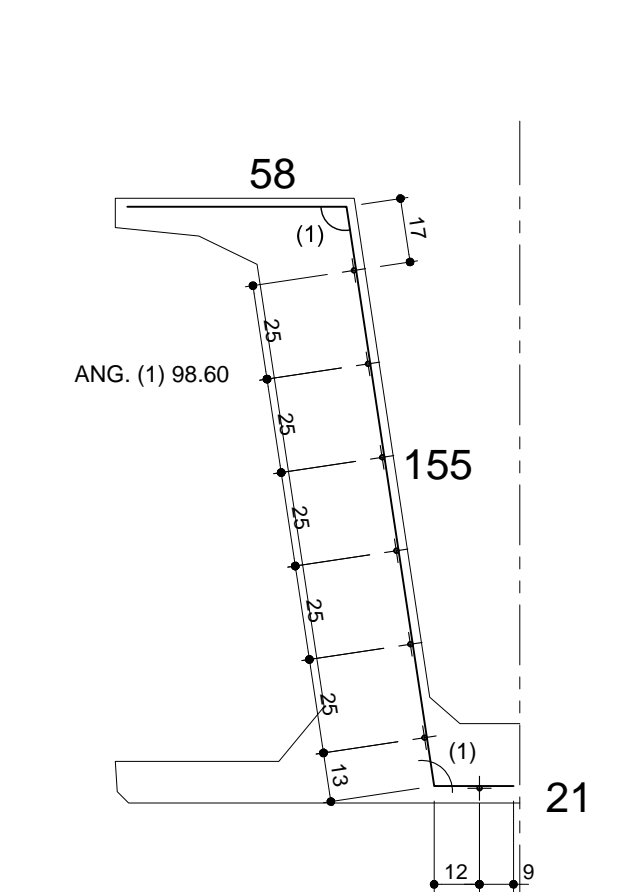
DETTAGLIO RETE R6
SCALA 1:20



DETTAGLIO RETE R7-R8
SCALA 1:20



DETTAGLIO RETI R9
SCALA 1:20



POSIZIONE	1	2	3	4	5	6	7	8	9	10	11	12	13	14	15	16	17	18	19	20	21	22	23	24	25	26	
Ø (mm)	8	10	8	10	12	12	10	10	10	10	10	10	10	10	12	10	12	8	10	8	24	16	10	10	10		
N. FERRI	11*2	117	11*2	117	3+3	3+3	(2+2)*2	8+8	(6+6)*2	(3+3)*2	(5+5)*2	(2+2)*2	(2+2)*2	(2+2)*2	2+2	8+6	1+1	8	10	(17+17)*2	134+134	(3+3)*2	2*2	4+4	(6+6)*2		
PASSO (cm)	1/10	1/25	1/10	1/25	-	-	-	-	1/25	1/12.5	1/12.5	-	-	-	-	-	-	-	-	1/40	1/80	-	-	-	1/25		
LUNGH. (m)	2.05	1.80	12.00*2+8.45	12.00*2+8.75	2.40	12.00*2+8.75	2.25	2.60	2.10	1.59	1.50	1.64	1.26	12.00*2+5.80	12.00*2+6.85	-	-	-	-	1/40	1/80	0.40	0.27	4.50	5.10	3.50	2.045
SAGOMA	205	17/6 19/6 15/6	1000/2 SONNAPP SPALATE	1000/2 SONNAPP SPALATE	151	1200/2 SONNAPP SPALATE	151	1200/2 SONNAPP SPALATE	151	1200/2 SONNAPP SPALATE	151	1200/2 SONNAPP SPALATE	151	1200/2 SONNAPP SPALATE	151	1200/2 SONNAPP SPALATE	151	1200/2 SONNAPP SPALATE	151	1200/2 SONNAPP SPALATE	151	1200/2 SONNAPP SPALATE	151	1200/2 SONNAPP SPALATE	151	1200/2 SONNAPP SPALATE	
NOTE																											
PESO (Kg)	112.6	107.7	120.2	174.7	17.1	465.8	48.0	19.3	25.9	7.9	7.4	8.1	6.2	106.0	138.9	38.1											
PESO TOTALE ACCIAIO Kg 1715																											

RETI	R1	R2	R3	R4	R5	R6	R7	R8	R9
Ø Trasv. (mm)	10/10	6/20	6/20			10/20	10/10	10/20	10/10
Ø Long. (mm)	6/25	6/25	6/25			6/25	6/25	6/25	6/25
SVILUPPO (m)	2.05	2.05	0.60			2.46	2.20	2.20	2.35
LUNGH. (m)	2*2.00	29.35	2*31.25			29.75	2*0.85	25.35	2*1.40
SAGOMA	205	205	4						
NOTE									
PESO (Kg)	57.9	120.3	75.0			290.5	26.4	221.4	46.5
PESO TOTALE RETI Kg 838									

ANAS S.p.A.
 Direzione Progettazione e Realizzazione Lavori

VARIANTE ALLA S.S.1 AURELIA (AURELIA BIS)
 VIABILITA' DI ACCESSO ALL' HUB PORTUALE DI LA SPEZIA
 INTERCONNESSIONE TRA I CASELLI DELLA A-12 E IL PORTO DI LA SPEZIA
 3° LOTTO TRA FERRETTINO E IL RACCORDO AUTOSTRADALE

PROGETTO ESECUTIVO DI STRALCIO E COMPLETAMENTO C - 3° TRATTO

PROGETTO ESECUTIVO **GE265**

CESI Shipping & Energy Future
TECHINT Engineering & Construction
ICCCO Infrastrutture e Costruzioni

VISTO: IL RESPONSABILE DEL PROCEDIMENTO
 RESPONSABILE DELL'INTEGRAZIONE DELLE PRESTAZIONI SPECIALISTICHE
 PROGETTISTA SPECIALISTA
 IL COORDINATORE DELLA SICUREZZA IN FASE DI PROGETTAZIONE

Ing. Fabrizio CARDONE
 Ing. Alessandro RODINO
 Ing. Paolo Alberto COLETTI
 Dott. Domenico TRIMBOLI

OPERE MAGGIORI
 SVINCOLO DI MELARA
 VIADOTTO RAMPA "P"
 IMPALCATO - ARMATURA TRAVE P10

CODICE PROGETTO: DPGE0265 E 20
 NOME FILE: 0000_V04V13STRAR11_A
 REVISIONE: A
 SCALA: VARIE

C	EMISIONE	Marzo 2021	G. Naretto	A. Rodino	D. Morgera
B	DESCRIZIONE	DATA	REDATTO	VERIFICATO	APPROVATO