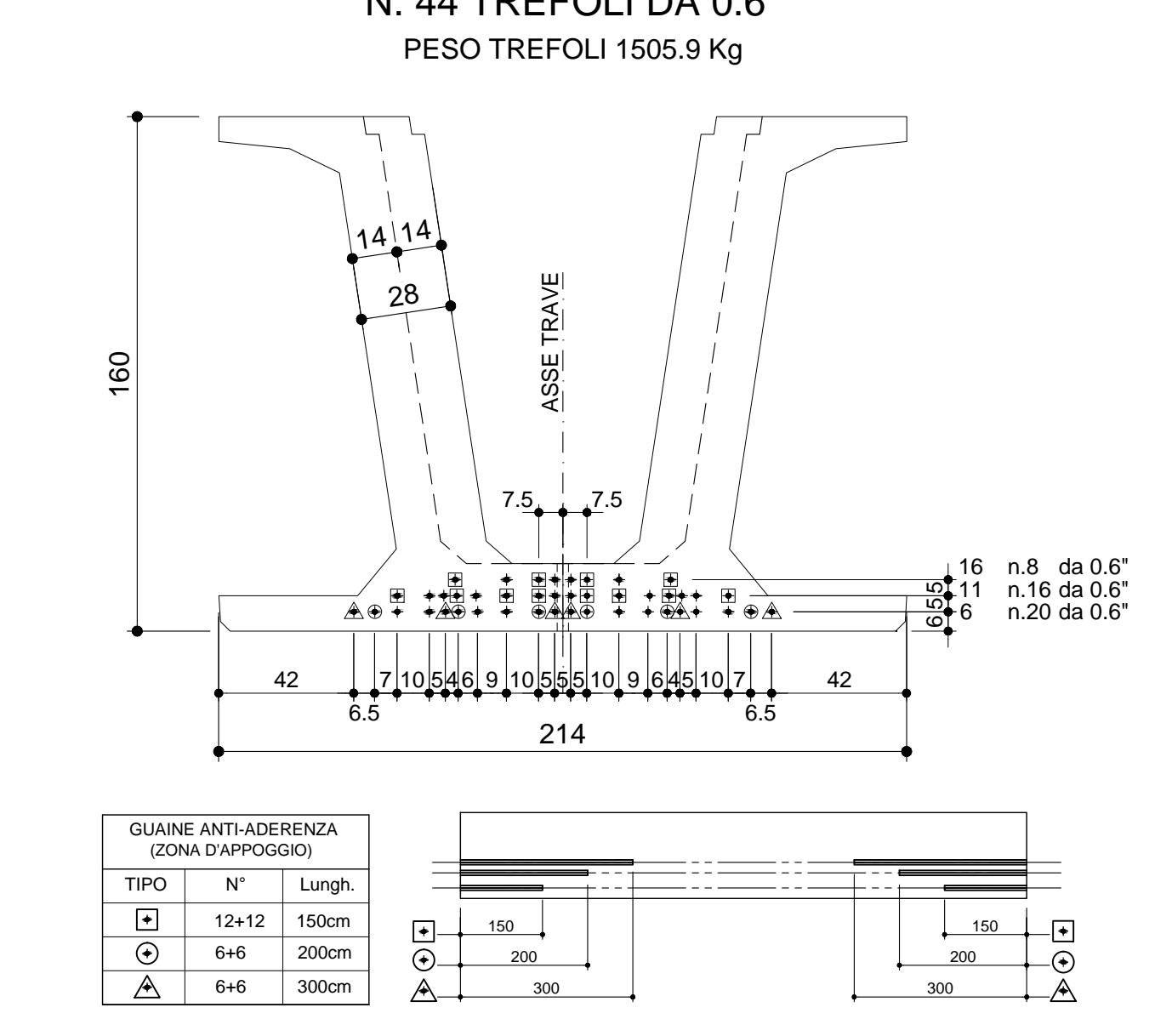


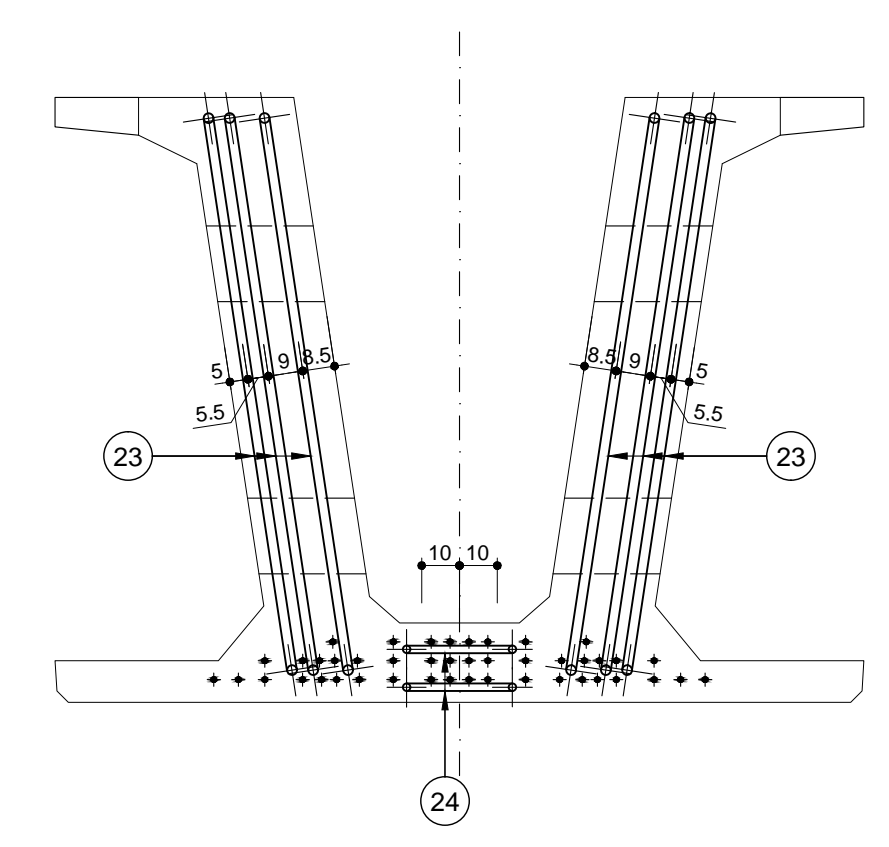
ARMATURA DI PRECOMPRESSIONE



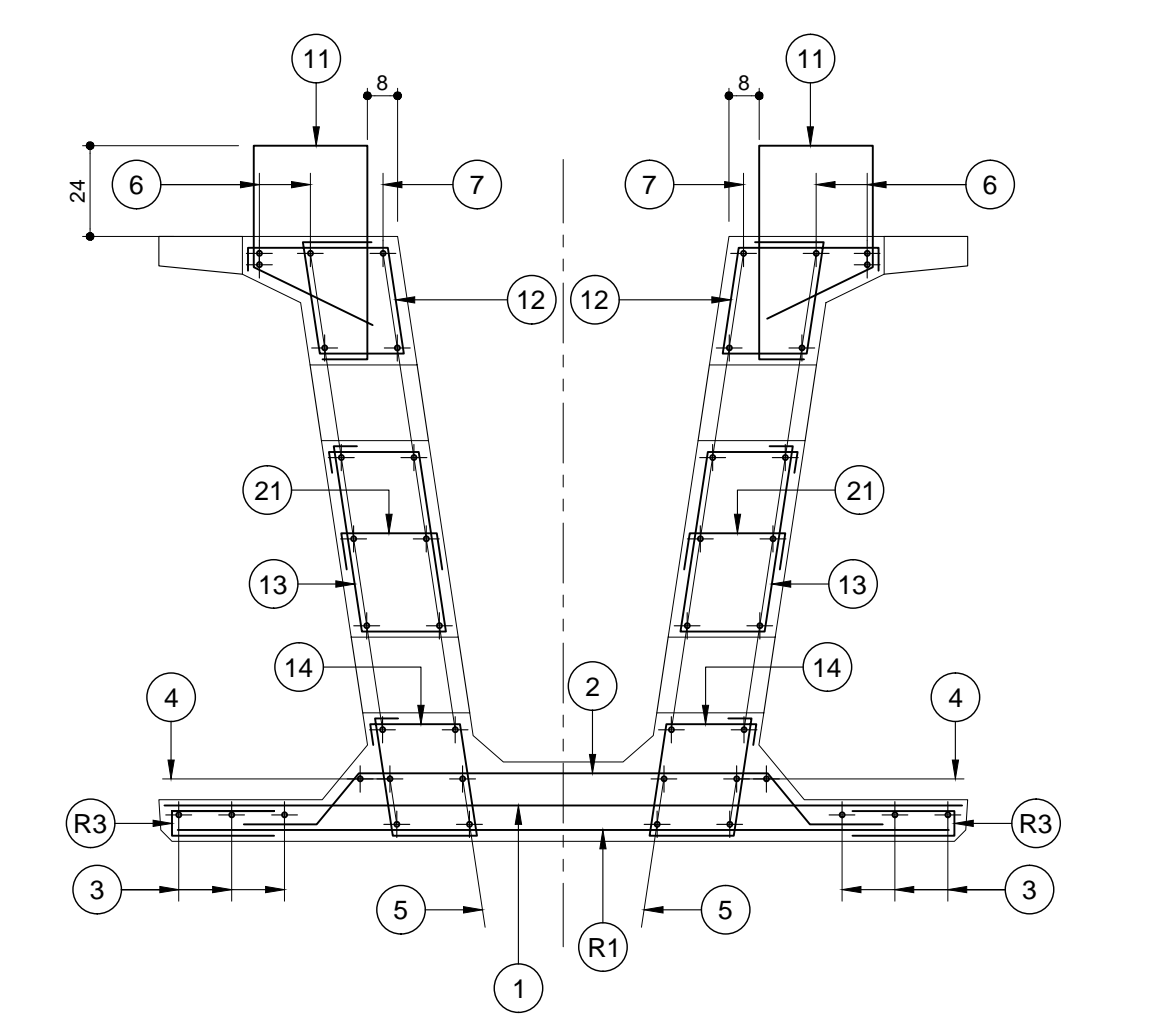
CARATTERISTICHE DEI MATERIALI

CALCESTRUZZO — 28 gg Rck ≥ C 45/55
 SFORMO — C 35/45
FERRO — B 450C
TREFOLI — RCTTURA sup. = 1860 MPa
 SNERVAM. sup. = 18 x 1670 MPa
 TENSIONE di po 1373 MPa
 0.6" = 150000 Kg

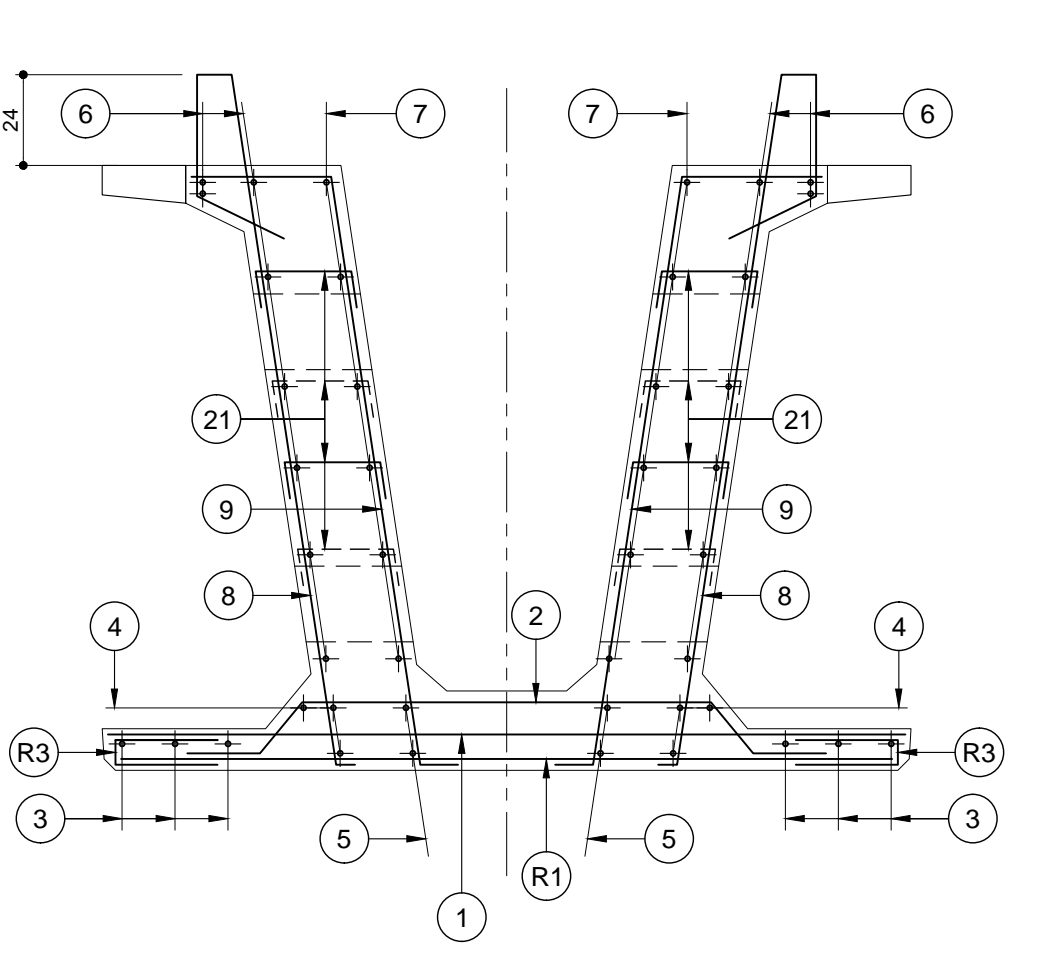
VISTA FRONTALE
SCALA 1:20



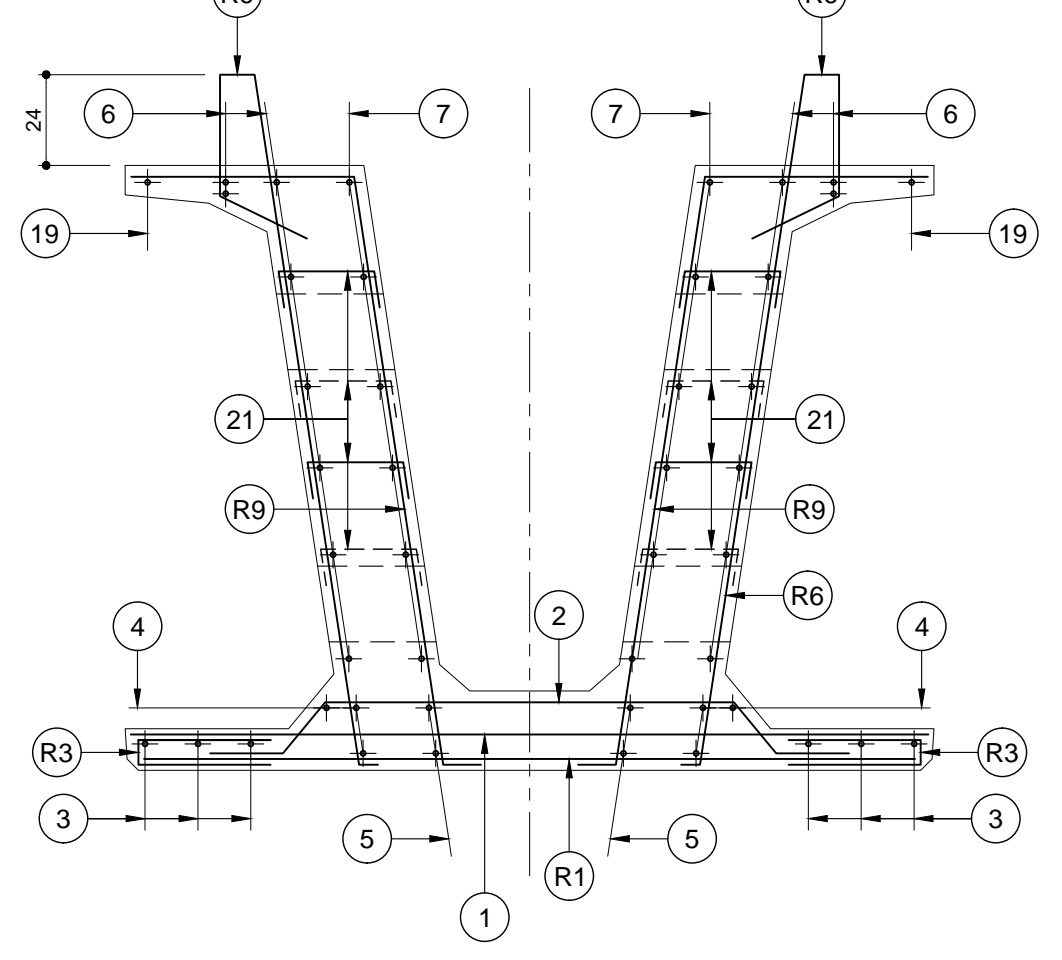
SEZIONE A-A
SCALA 1:20



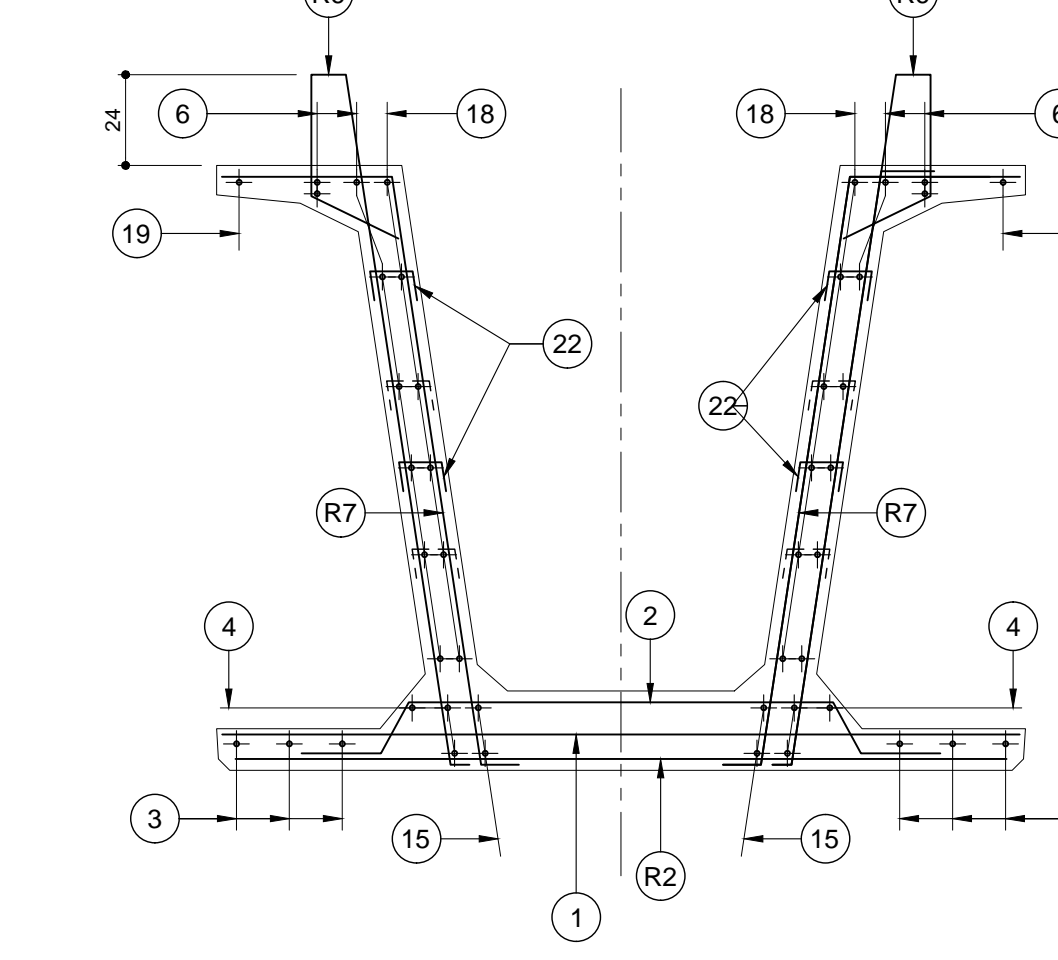
SEZIONE B-B
SCALA 1:20



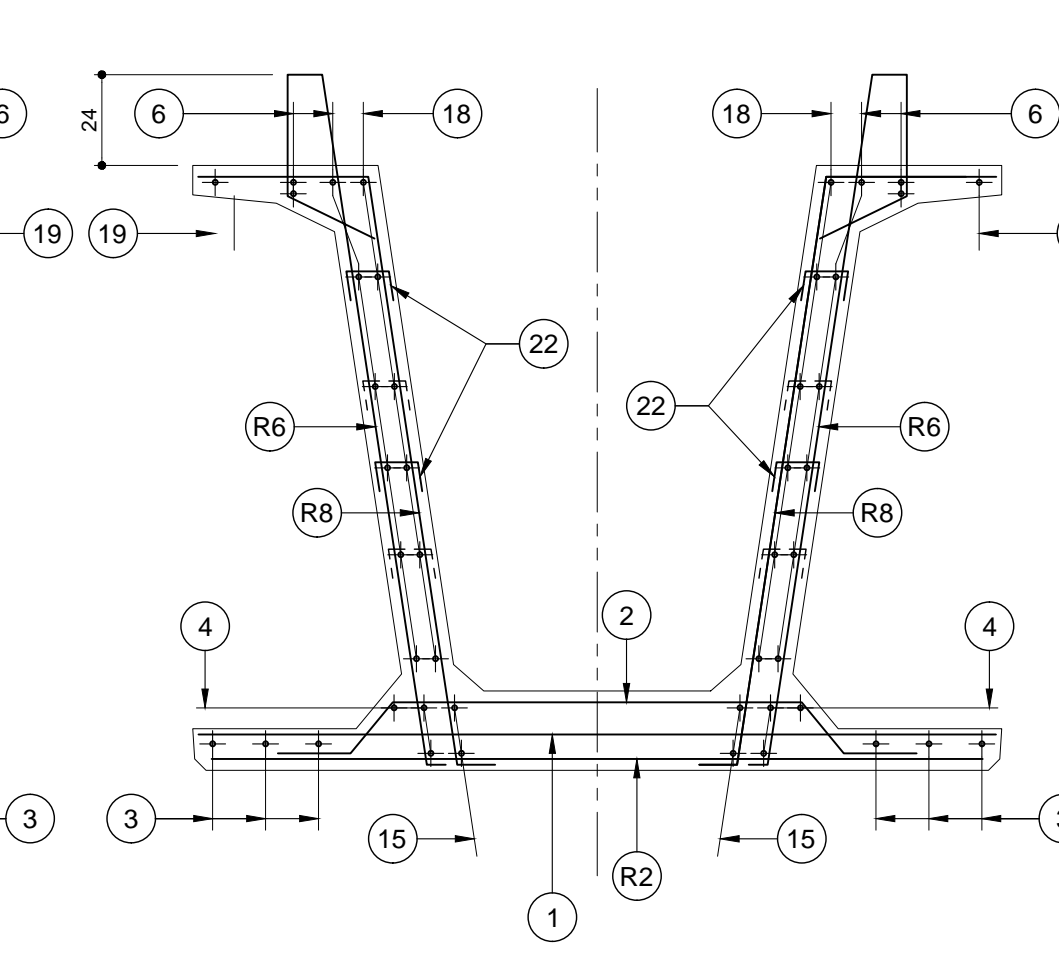
SEZIONE D-D
SCALA 1:20



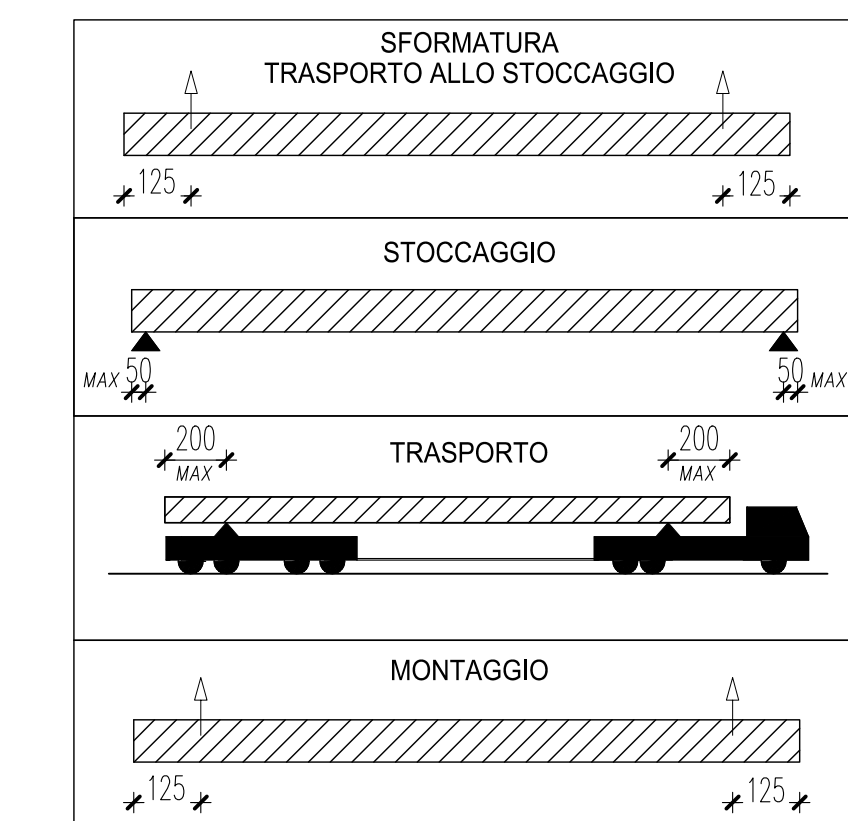
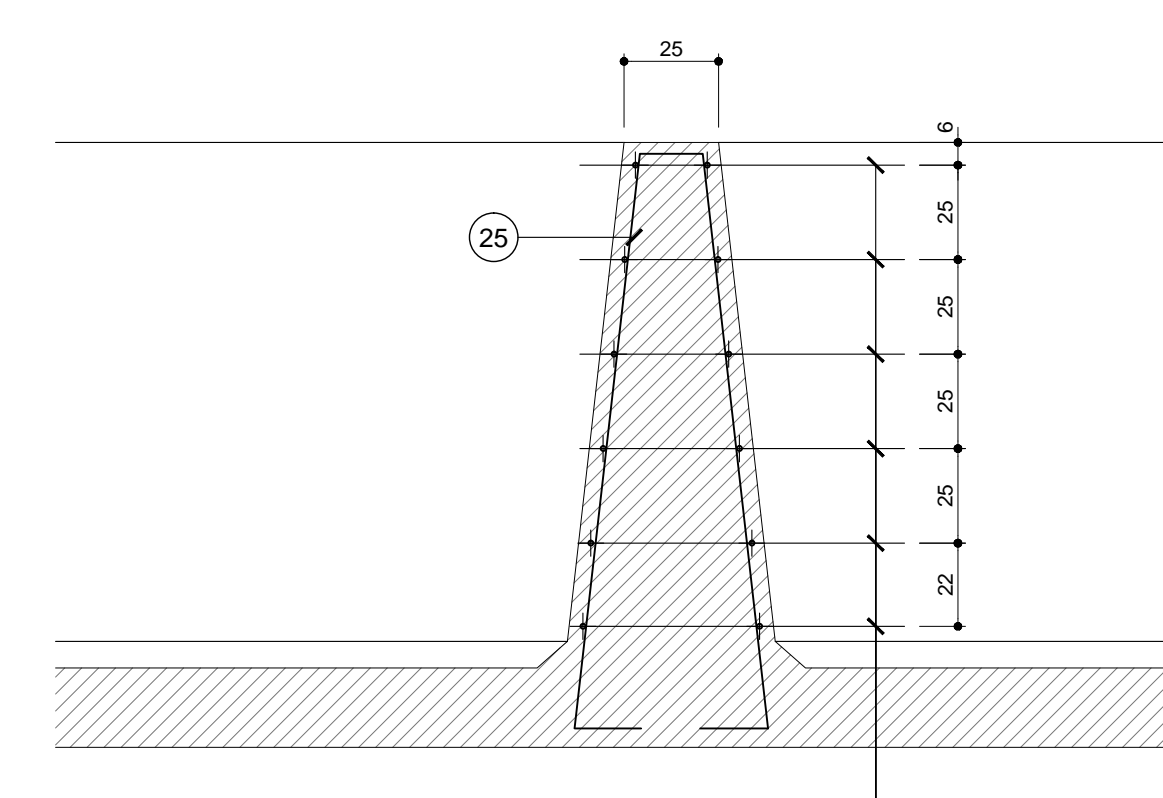
SEZIONE E-E
SCALA 1:20



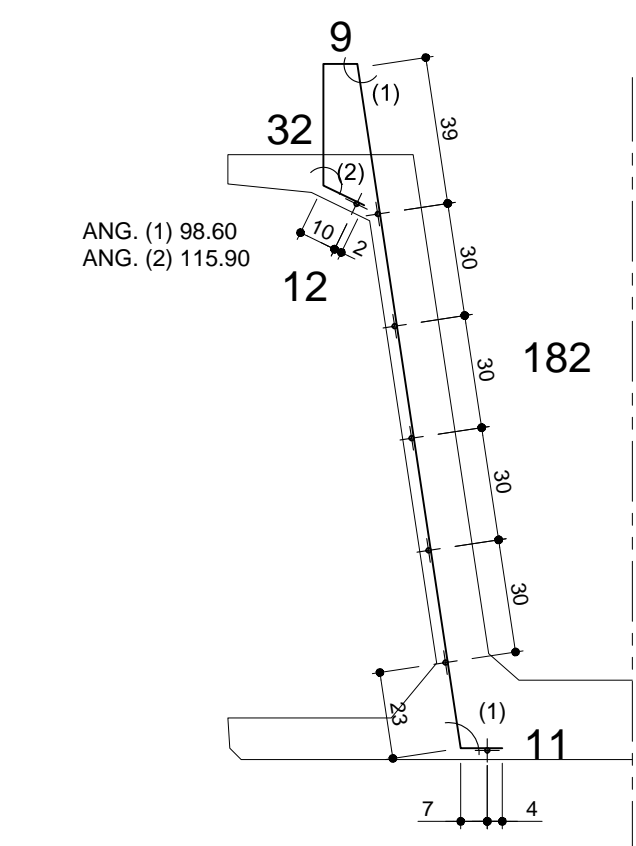
SEZIONE C-C
SCALA 1:20



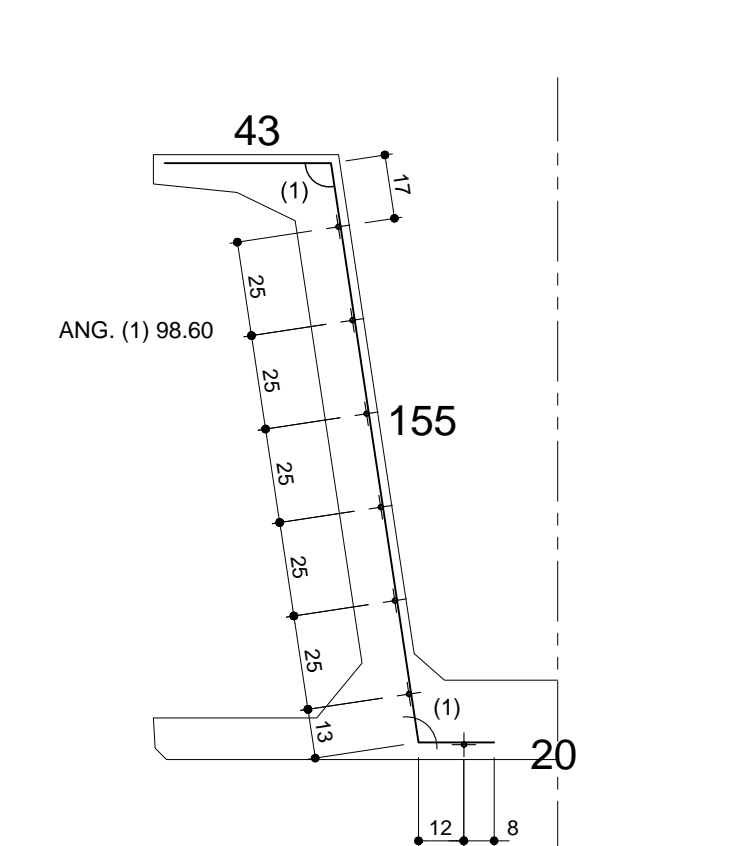
Armatura trasverso
SCALA 1:20



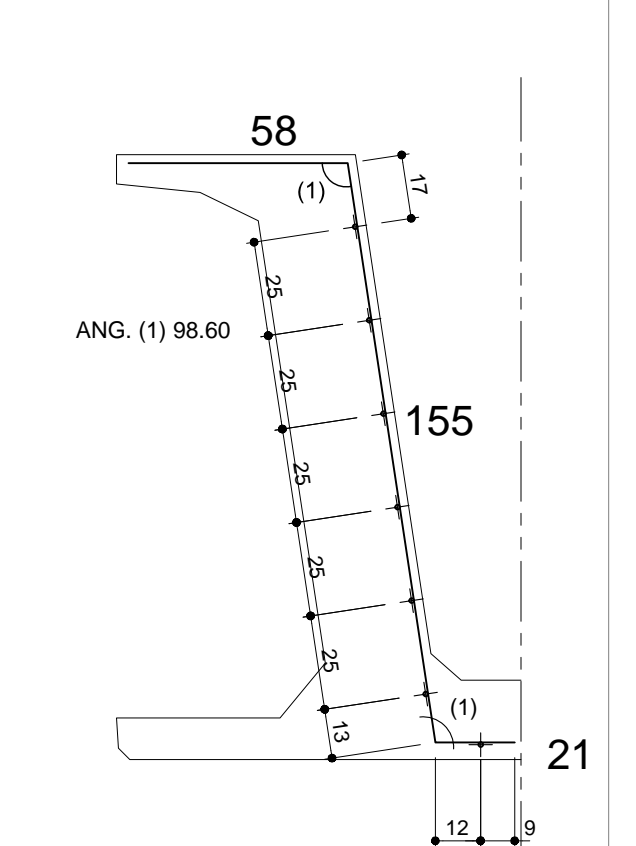
DETTAGLIO RETE R6
SCALA 1:20



DETTAGLIO RETE R7-R8
SCALA 1:20



DETTAGLIO RETI R9
SCALA 1:20



POSIZIONE	1	2	3	4	5	6	7	8	9	10	11	12	13	14	15	16	17	18	19	20	21	22	23	24	25	26	
Ø (mm)	8	10	8	10	12	12	12	10	10	10	10	10	10	10	12	16	17	8	10		8	8	24	16	10	10	
N. FERRI	11*2	11*8	11*2	11*8	3+3	3+3	(2+2)*2	8+8	(6+6)*2	(3+3)*2	(5+5)*2	(2+2)*2	(2+2)*2	(2+2)*2	2+2			6+6	1+1		(17+17)*2	134+134	(3+3)*2	2*2	4+4	(6+6)*2	
PASSO (cm)	1/10	1/25	1/10	1/25			1/25	1/12.5													1/40	1/80				1/25	
LUNGH. (m)	2.05	1.80	12.00*2+8.50	12.00*2+8.80	2.45	12.00*2+8.80	2.25	2.60	2.10		1.59	1.50	1.64	1.26	12.00*2+5.80			12.00*2+5.30	12.00*2+6.90		0.40	0.27	4.50	5.10	3.50	2.045	
SAGOMA	255	158	1300*2	1300*2	230	1300*2	151	180	35	35	35	35	14	14	1300*2			1300*2	1300*2		9	9	25	35	240	150	85
NOTE																											
PESO (Kg)	113.4	108.4	120.4	174.9	17.4	466.5	48.0	19.3	25.9		7.9	7.4	8.1	6.2	106.0			138.9	38.2		10.7	28.6	192.0	32.2	17.3	30.3	
PESO TOTALE ACCIAIO Kg	1718																										

RETI	R1	R2	R3	R4	R5	R6	R7	R8	R9
Ø Trave (mm)	10/10	6/20	6/20			10/20	10/10	10/20	10/10
Ø Long. (mm)	6/25	6/25	6/25			6/25	6/25	6/25	6/25
Sviluppo (m)	2.05	2.05	0.60			2.46	2.20	2.20	2.35
LUNGH. (m)	2*2.00	29.40	2*31.30			29.80	2*0.80	25.40	2*1.40
SAGOMA	205	205	4	27		182	43	43	58
NOTE									
PESO (Kg)	57.9	120.5	75.1			291.0	24.9	221.8	46.5
PESO TOTALE RETI Kg	838								

ANAS S.p.A.
Direzione Progettazione e Realizzazione Lavori

VARIANTE ALLA S.S.1 AURELIA (AURELIA BIS)
VIABILITA' DI ACCESSO ALL' HUB PORTUALE DI LA SPEZIA
INTERCONNESSIONE TRA I CASELLI DELLA A-12 E IL PORTO DI LA SPEZIA
3° LOTTO TRA FELTININO E IL RACCORDO AUTOSTRADALE

PROGETTO ESECUTIVO DI STRALCIO E COMPLETAMENTO C - 3° TRATTO

PROGETTO ESECUTIVO **GE265**

CESI Shipping & Infrastructure Energy Future
TECHINT Engineering & Construction
ICCOP Infrastrutture e Costruzioni

VISTO IL RESPONSABILE DEL PROCEDIMENTO
RESPONSABILE DELL'INTEGRAZIONE DELLE PRESTAZIONI SPECIALISTICHE
PROGETTISTA SPECIALISTA
IL COORDINATORE DELLA SICUREZZA IN FASE DI PROGETTAZIONE

Ing. Fabrizio GARDONE
Ing. Alessandro RODINO
Ing. Paolo Alberto COLETTI
Dott. Domenico TRIMBOLI

OPERE MAGGIORI
SVINCOLO DI MELARA
VIADOTTO RAMPA "P"
IMPALCATO - ARMATURA TRAVE P12a-P12b

CODICE PROGETTO: DPGE0265
NOME FILE: 0000_V04V113STRAR13_A
REVISIONE: A
SCALA: VARIE

Marzo 2021
G. Naretto
A. Rodino
D. Morgera