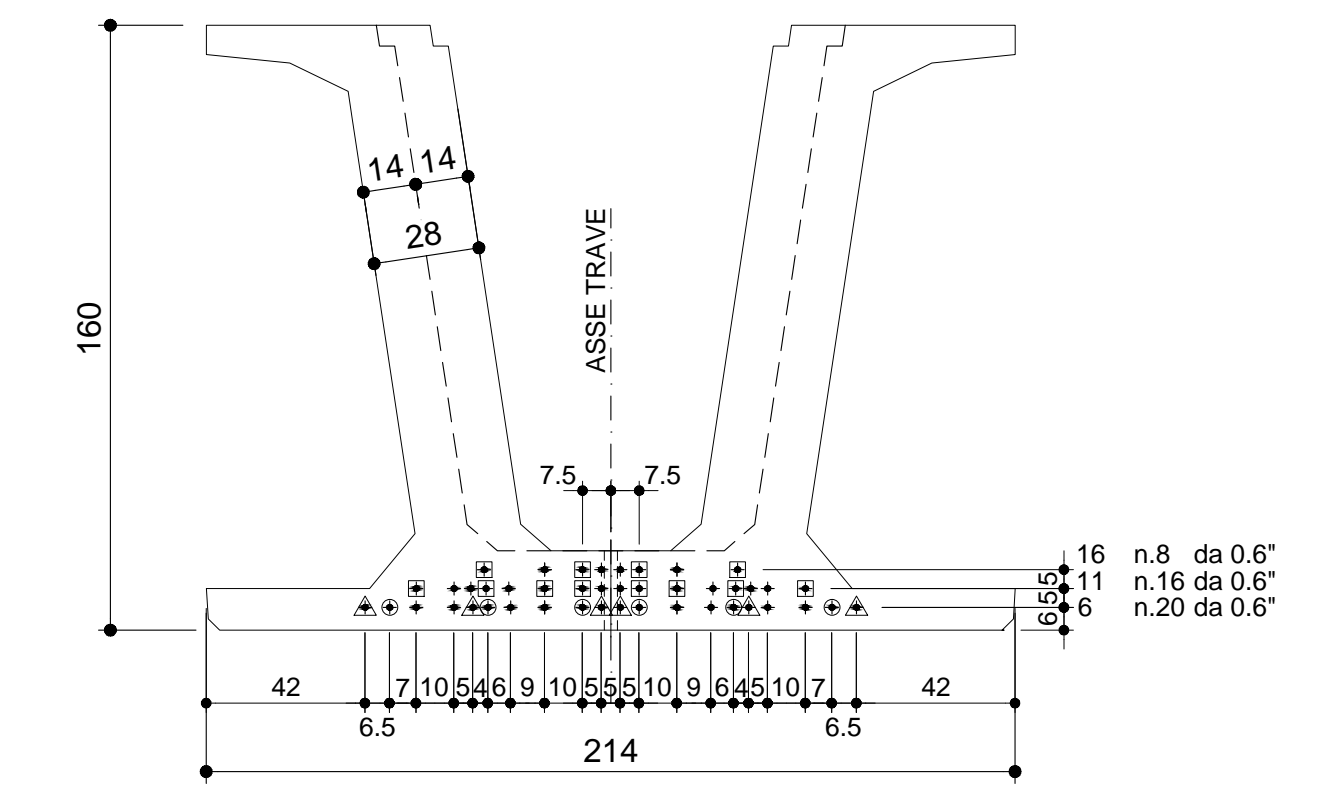


### ARMATURA DI PRECOMPRESSIONE

N. 44 TREFOLI DA 0,6"  
PESO TREFOLI 1510,7 Kg

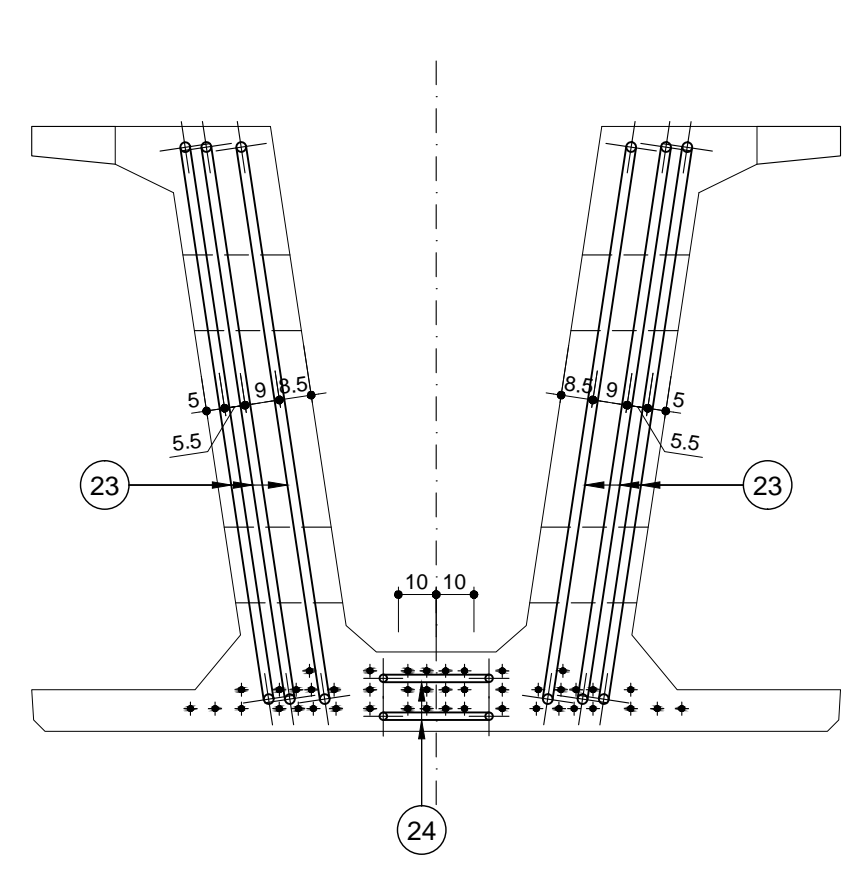


GUAINA ANTI-ADERENZA ZONA SVIPOGGIO		
TIPO	N°	Lungh.
□	12+12	150cm
○	6+6	200cm
△	6+6	300cm

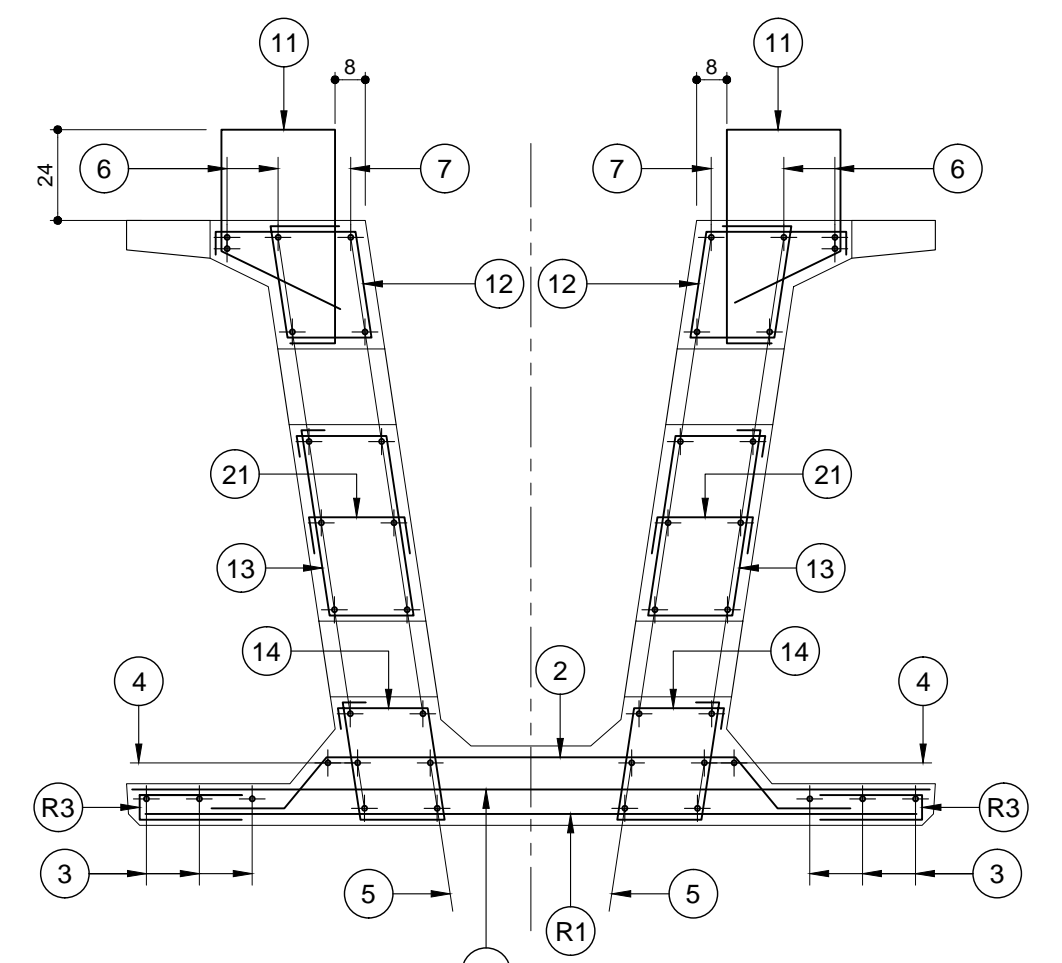
### CARATTERISTICHE DEI MATERIALI

- CALCESTRUZZO: 28 gg Rck ≥ C 45/55  
SFORMO ≥ C 35/45
- FERRO: B 450C
- TREFOLI:
  - ROTTURA f<sub>pk</sub> > 1860 MPa
  - SNERVAM f<sub>yk</sub> > 1670 MPa
  - TENSIONE c<sub>100</sub> 1373 MPa
  - 0,6" = 150000 Kg

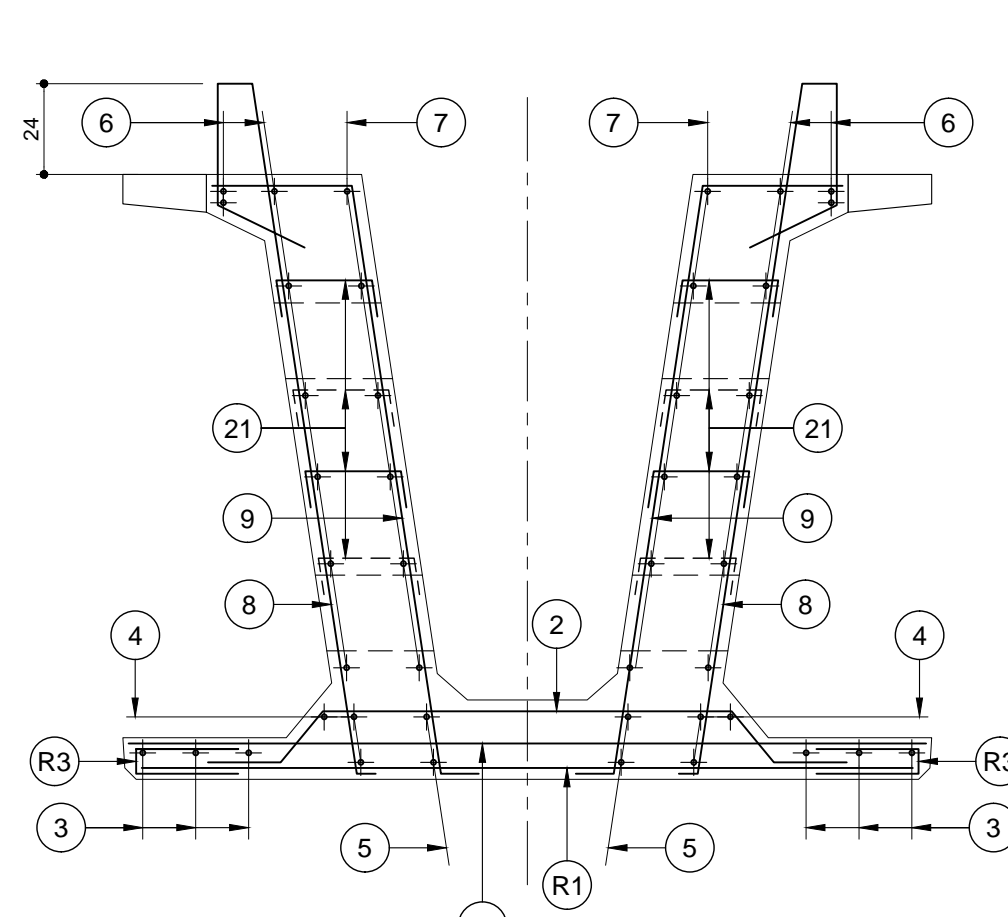
VISTA FRONTALE  
SCALA 1:20



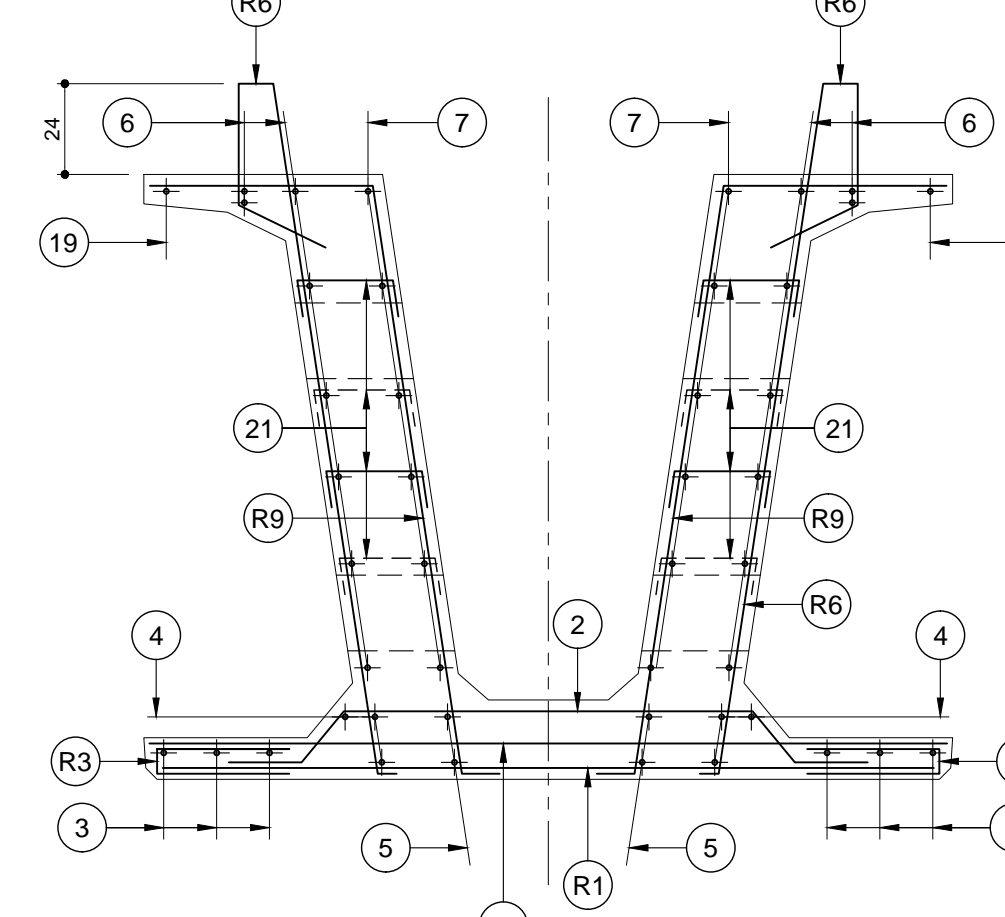
SEZIONE A-A  
SCALA 1:20



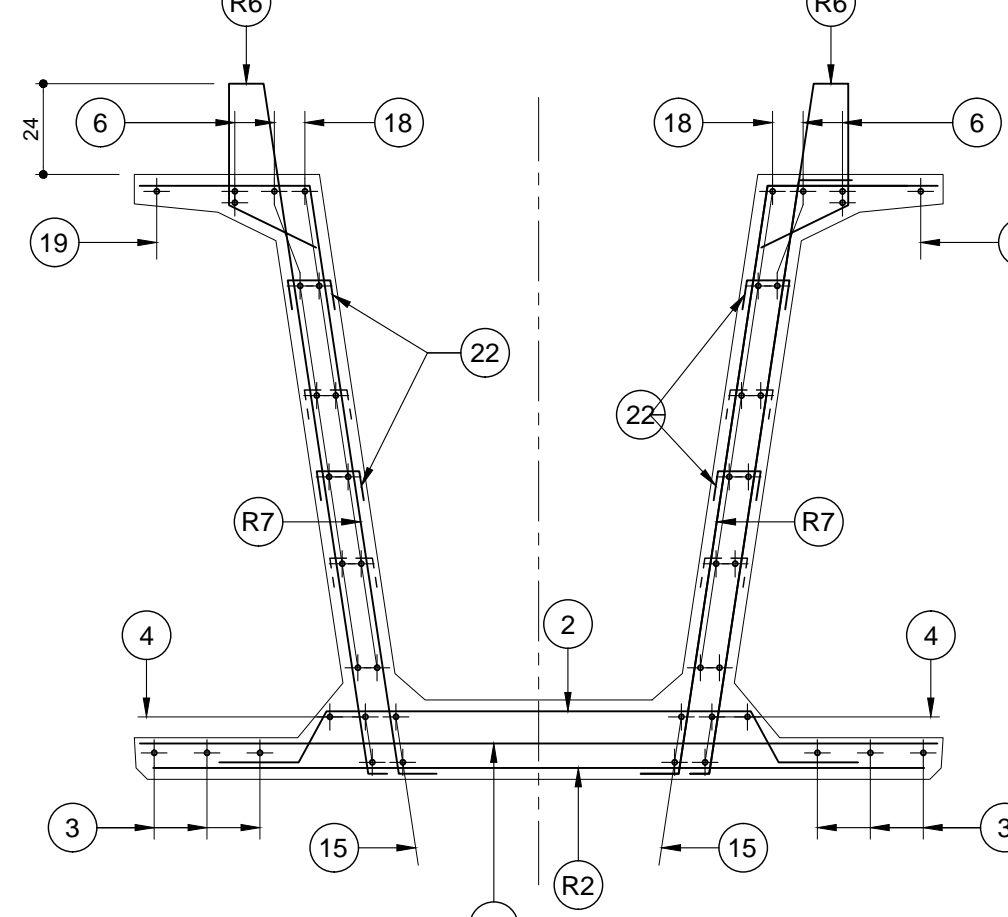
SEZIONE B-B  
SCALA 1:20



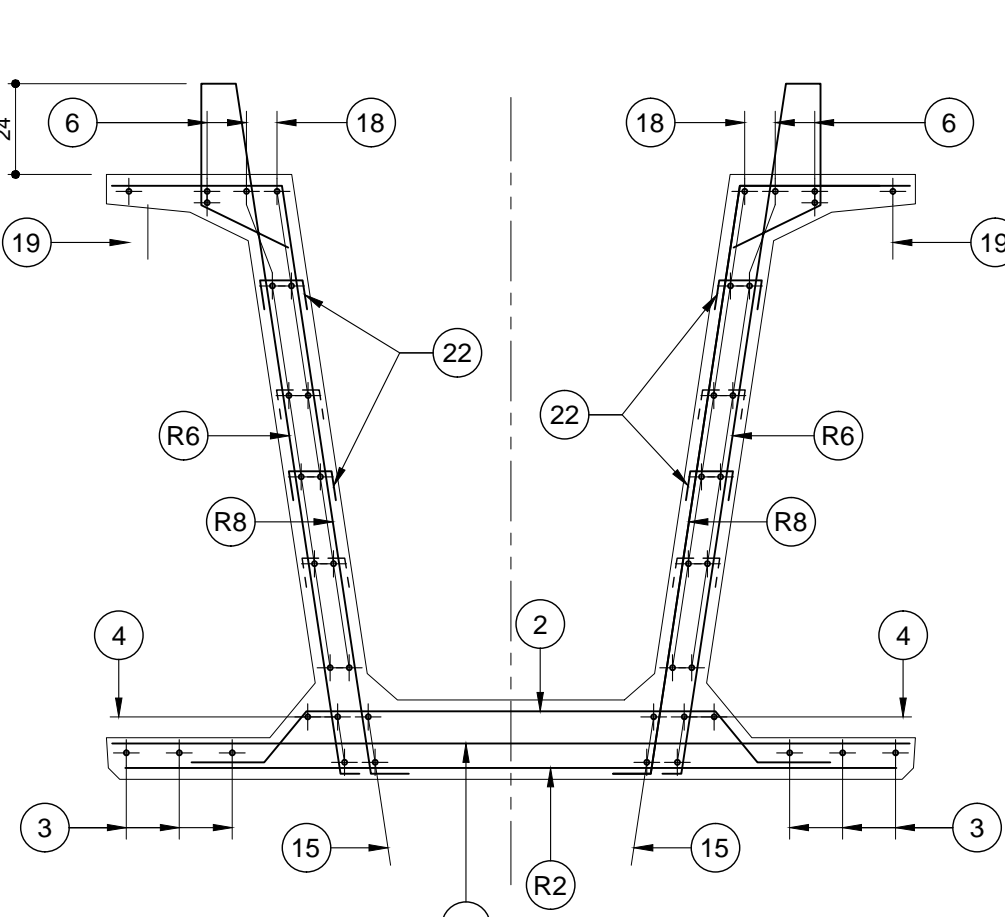
SEZIONE D-D  
SCALA 1:20



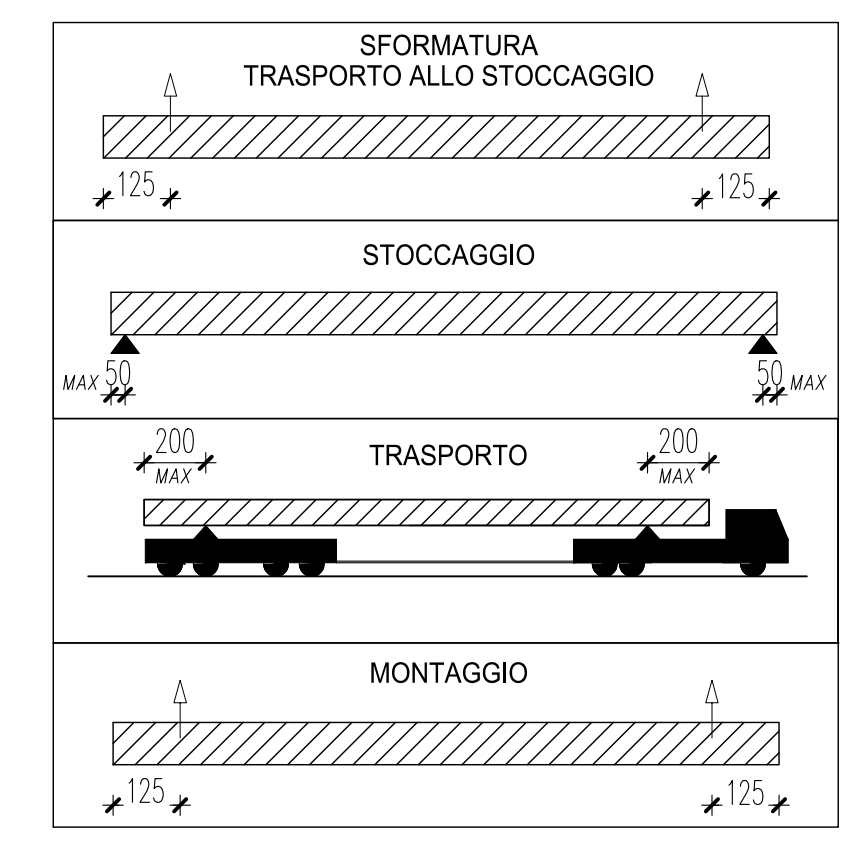
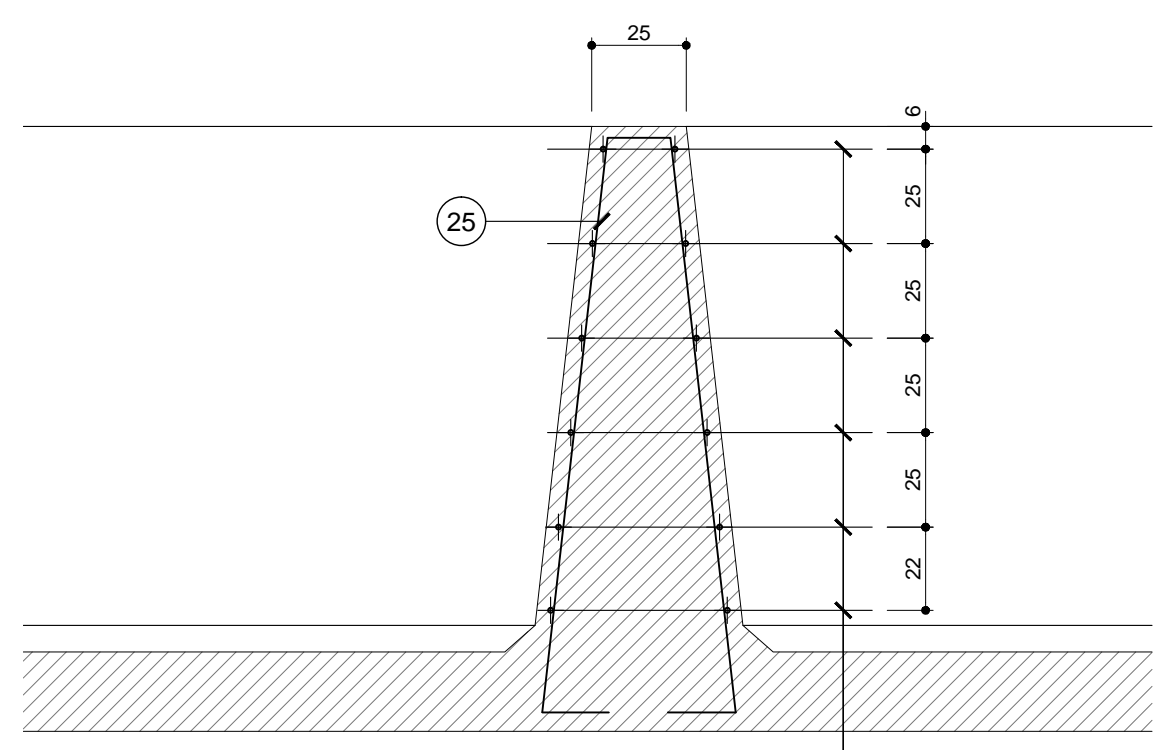
SEZIONE E-E  
SCALA 1:20



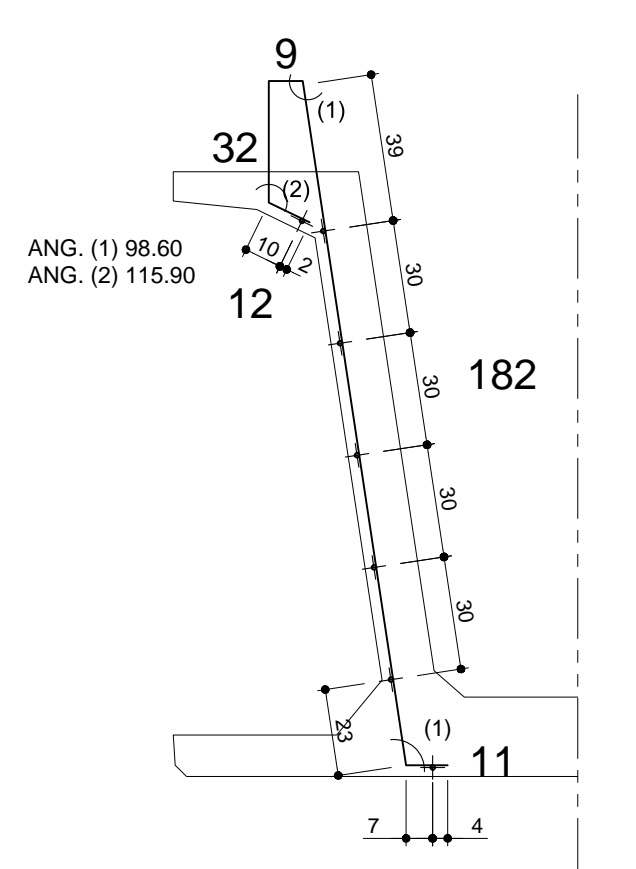
SEZIONE C-C  
SCALA 1:20



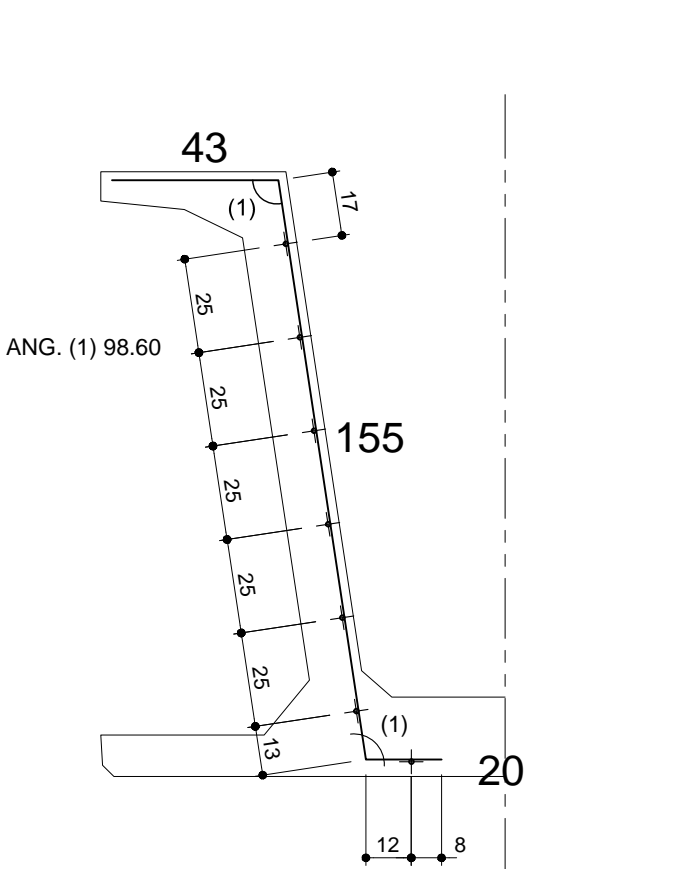
Armatura trasverso  
SCALA 1:20



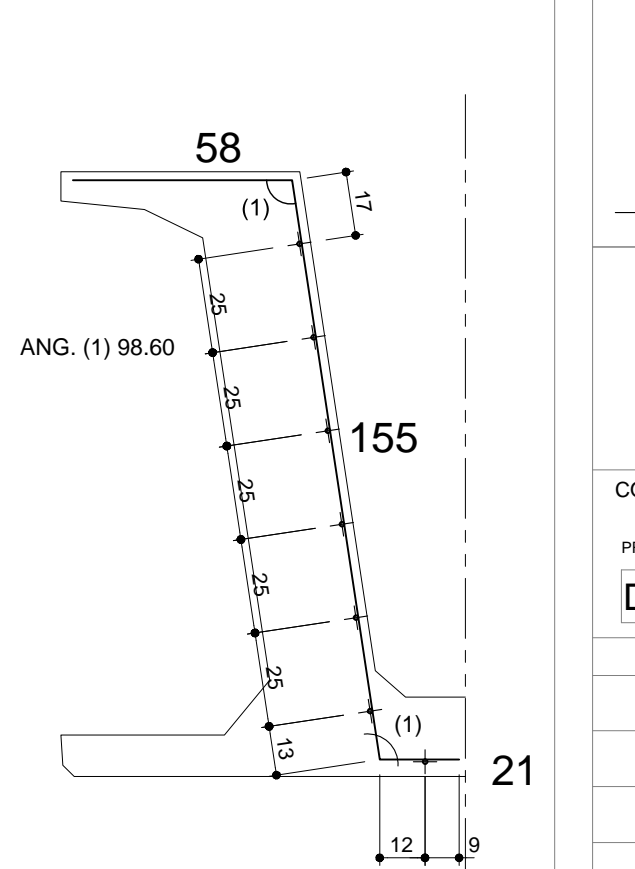
DETTAGLIO RETE R6  
SCALA 1:20



DETTAGLIO RETE R7-R8  
SCALA 1:20



DETTAGLIO RETI R9  
SCALA 1:20



POSIZIONE	1	2	3	4	5	6	7	8	9	10	11	12	13	14	15	16	17	18	19	20	21	22	23	24	25	26	
Ø (mm)	8	10	8	10	12	12	12	10	10	10	(2+2)*2	(2+2)*2	(2+2)*2	(2+2)*2	2+2	6+6	1+1	(17+17)*2	134+134	(3+3)*2	2*2	4+4	(6+6)*2				
N. FERRI	11*2	118	11*2	118	3+3	3+3	(2+2)*2	8+8	(6+6)*2	(3+3)*2	(5+5)*2	(5+5)*2	(5+5)*2	2+2	6+6	1+1	(17+17)*2	134+134	(3+3)*2	2*2	4+4	(6+6)*2					
PASSO (cm)	1/10	1/25	1/10	1/25	-	-	-	-	1/25	1/12,5	-	-	-	-	-	-	-	-	-	-	-	-	-	-	-		
LUNGH. (m)	2,05	1,80	12,00*2+8,60	12,00*2+8,90	2,50	12,00*2+8,90	2,30	2,60	2,10	-	12,00*2+5,30	12,00*2+7,00	0,40	0,27	4,50	5,10	3,50	2,045									
SAGOMA																											
NOTE	PESO (Kg) 113,4 108,4 120,7 175,5 17,8 467,9 49,1 19,3 25,9 7,9 7,4 8,1 6,2 106,0 138,9 38,3 10,7 28,6 192,0 32,2 17,3 30,3																										
PESO TOTALE ACCIAIO Kg 1722																											

RETI	R1	R2	R3	R4	R5	R6	R7	R8	R9
Ø Trasn. (mm)	10/10	6/20	6/20			10/20	10/10	10/20	10/10
Ø Long. (mm)	6/25	6/25	6/25			6/25	6/25	6/25	6/25
SVILUPPO (m)	2,05	2,05	0,60			2,46	2,20	2,20	2,35
LUNGH. (m)	2*2,00	29,50	2*31,40			29,90	2*0,75	25,50	2*1,45
SAGOMA									
NOTE	PESO (Kg) 57,9 121,0 75,4 292,0 23,3 222,7 48,1								
PESO TOTALE RETI Kg 840									

**ANAS S.p.A.**  
Direzione Progettazione e Realizzazione Lavori

**VARIANTE ALLA S.S.1 AURELIA (AURELIA BIS)**  
VIABILITA' DI ACCESSO ALL' HUB PORTUALE DI LA SPEZIA  
INTERCONNESSIONE TRA I CASELLI DELLA A-12 E IL PORTO DI LA SPEZIA  
3° LOTTO TRA FASETTINO E IL RACCORDO AUTOSTRADALE

**PROGETTO ESECUTIVO DI STRALCIO E COMPLETAMENTO C - 3° TRATTO**

**PROGETTO ESECUTIVO** **GE265**

**CESI**  
Shipping & Marine Engineering

**TECHINT**  
Engineering & Construction

**ICCCO**  
INGEGNERIA CIVILE

VISTO IL RESPONSABILE DEL PROCEDIMENTO  
Ing. Fabrizio CARDONE

RESPONSABILE DELL'INTEGRAZIONE DELLE PRESTAZIONI SPECIALISTICHE  
Ing. Alessandro RODINO

PROGETTISTA SPECIALISTA  
Ing. Paolo Alberto COLETTI

IL COORDINATORE DELLA SICUREZZA IN FASE DI PROGETTAZIONE  
Dott. Domenico TRIMBOLI

**OPERE MAGGIORI**  
VINCOLO DI MELARA  
VIADOTTO RAMPA "P"  
IMPALCATO - ARMATURA TRAVE P13a-P13b

CODICE PROGETTO	DPGE0265	Nome File	0000_V04V13STRAR14_A	REVISIONE	SCALA
PROGETTO	ELAB.	LIV. PROG.	STR AR 14	A	VARIE

REVISIONE	DESCRIZIONE	DATA	REDAITTO	VERIFICATO	APPROVATO
C					
B					
A	EMMISSIONE	Marzo 2021	G. Naretto	A. Rodino	D. Morgera
REV.	DESCRIZIONE	DATA	REDAITTO	VERIFICATO	APPROVATO