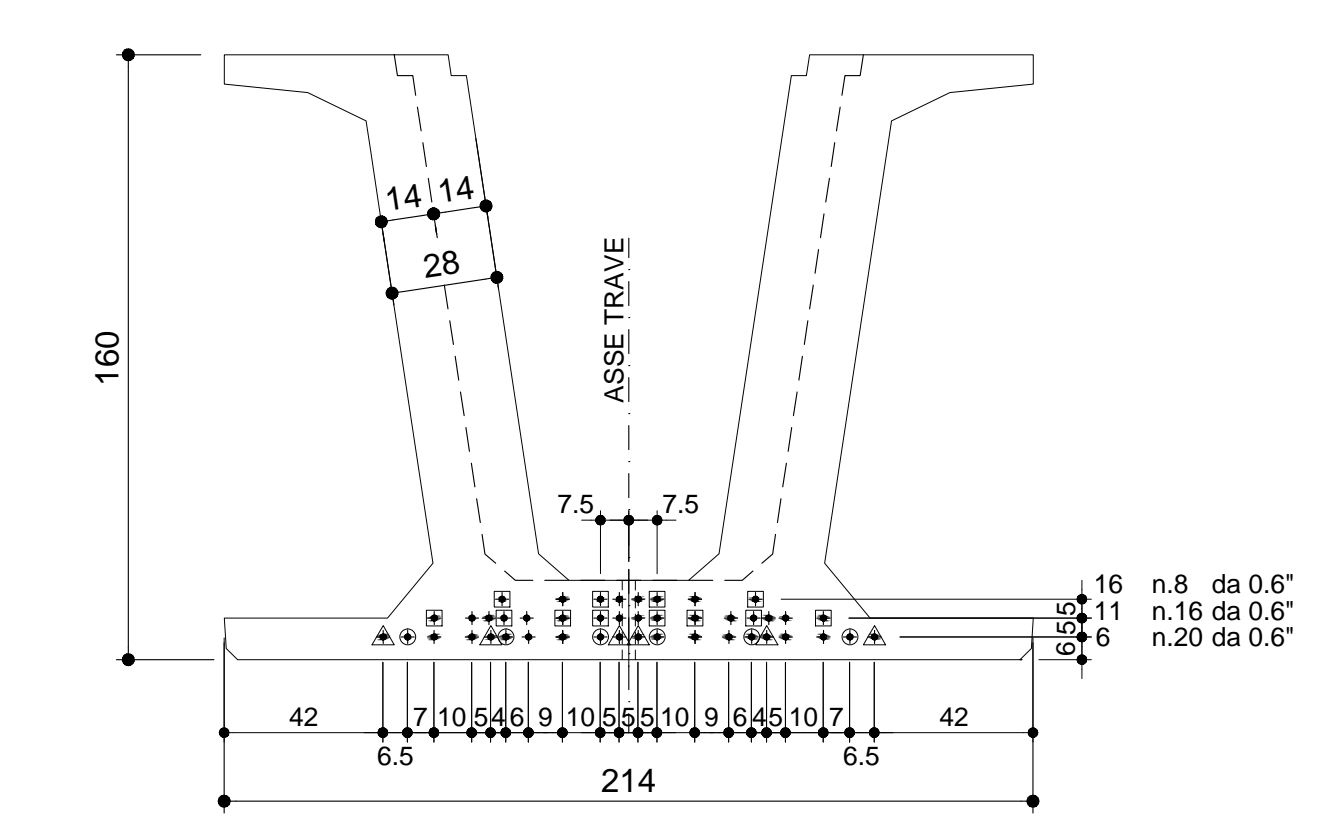


ARMATURA DI PRECOMPRESSIONE

N. 44 TREFOLI DA 0.6"
PESO TREFOLI 1527.5 Kg

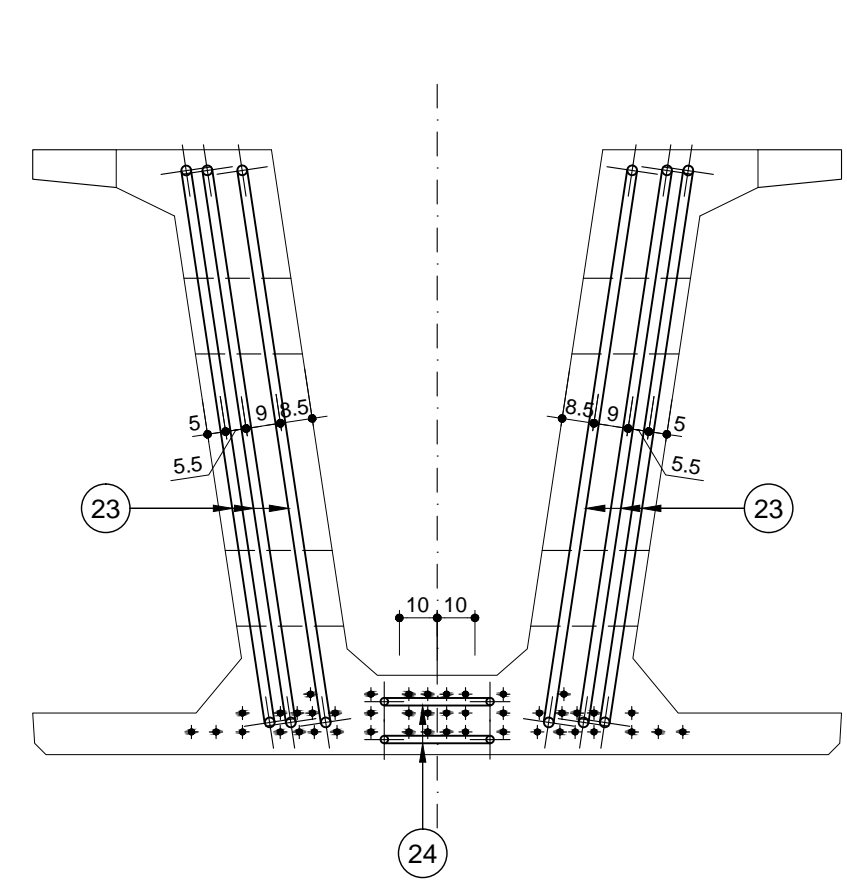


TIPO	N°	Lunghezza
□	12x12	150cm
○	6x6	200cm
△	6x6	300cm

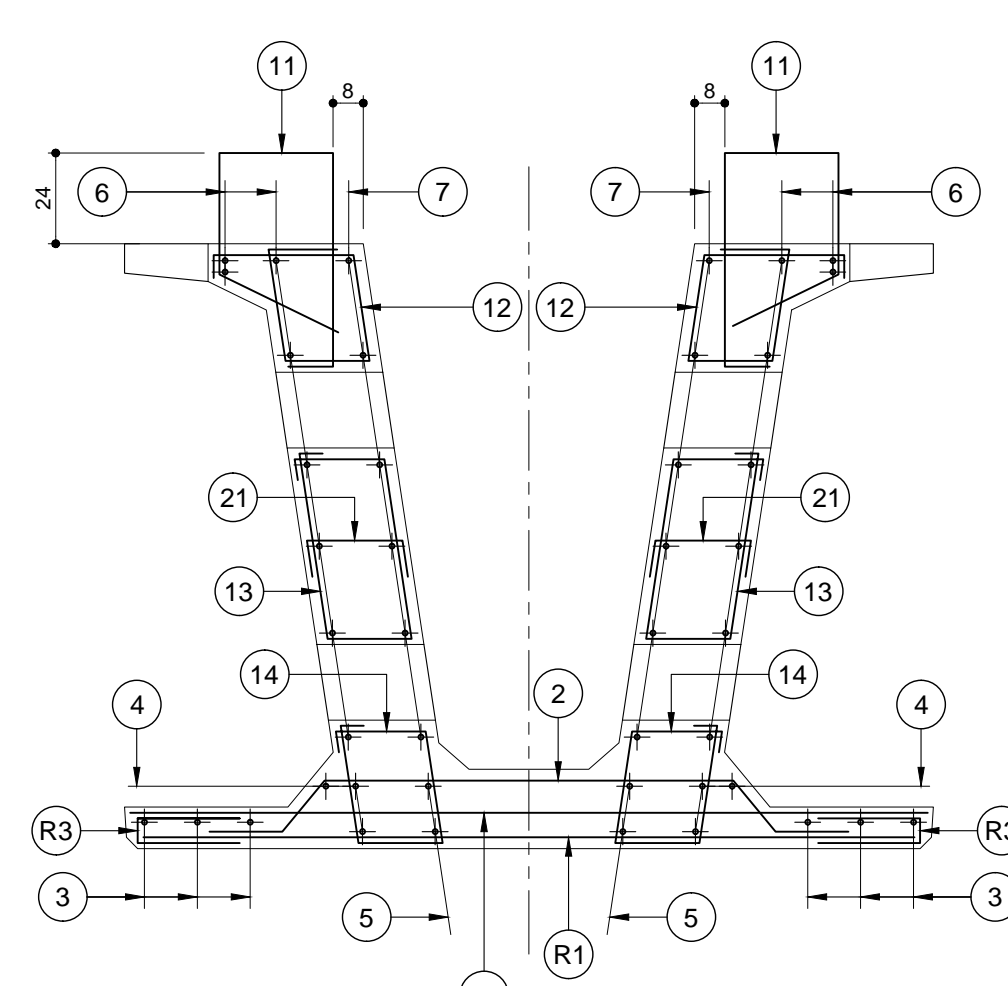
CARATTERISTICHE DEI MATERIALI

CALCESTRUZZO $28 \text{ gg } R_{ck} \geq C 45/55$
 SFORMO $\geq C 35/45$
FERRO B 450C
TREFOLI ROTTURA $96 \pm 1860 \text{ MPa}$
 SNERVAM. $f_{pk} > 1670 \text{ MPa}$
 TENSIONE $f_{pk} > 1373 \text{ MPa}$
 $0.6" = 15000 \text{ Kg}$

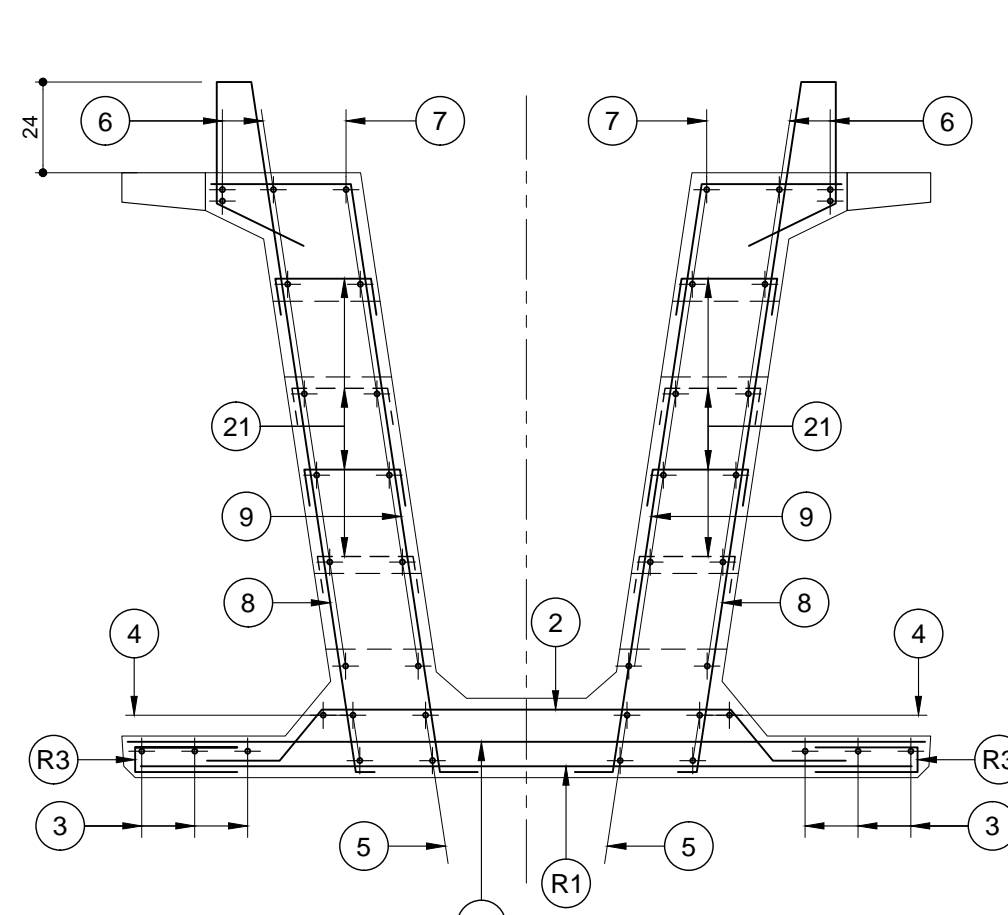
VISTA FRONTALE
SCALA 1:20



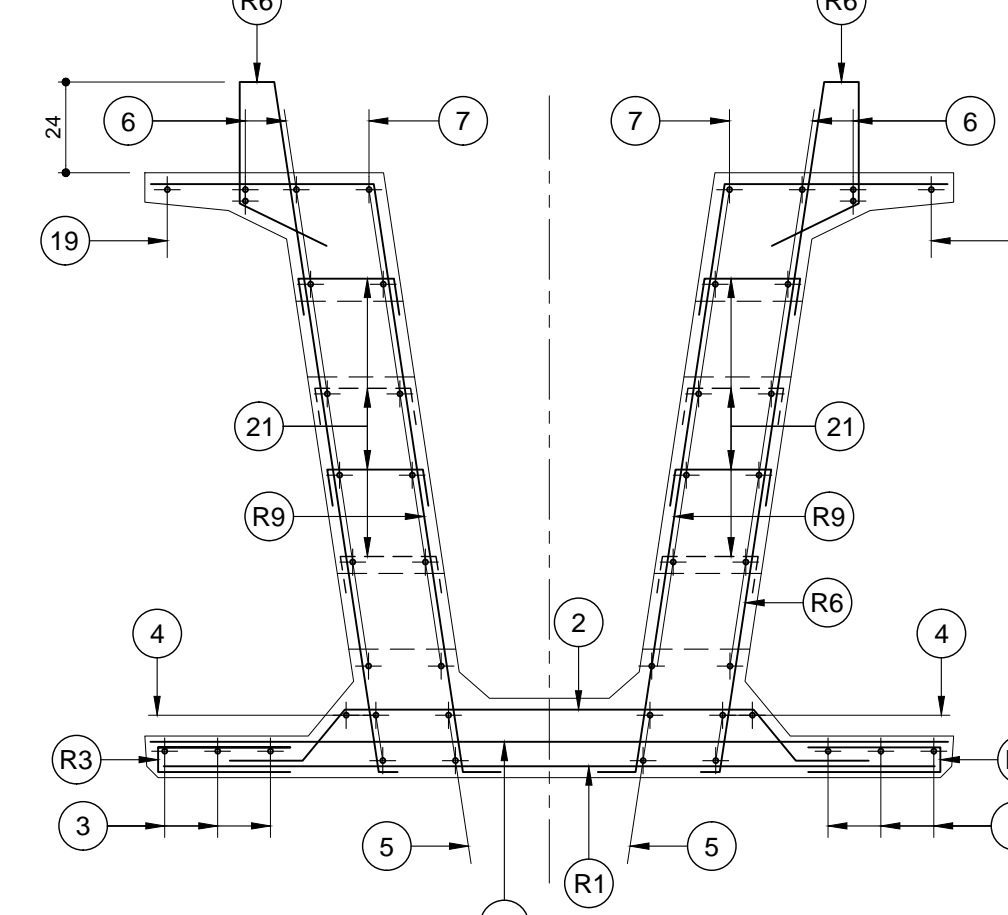
SEZIONE A-A
SCALA 1:20



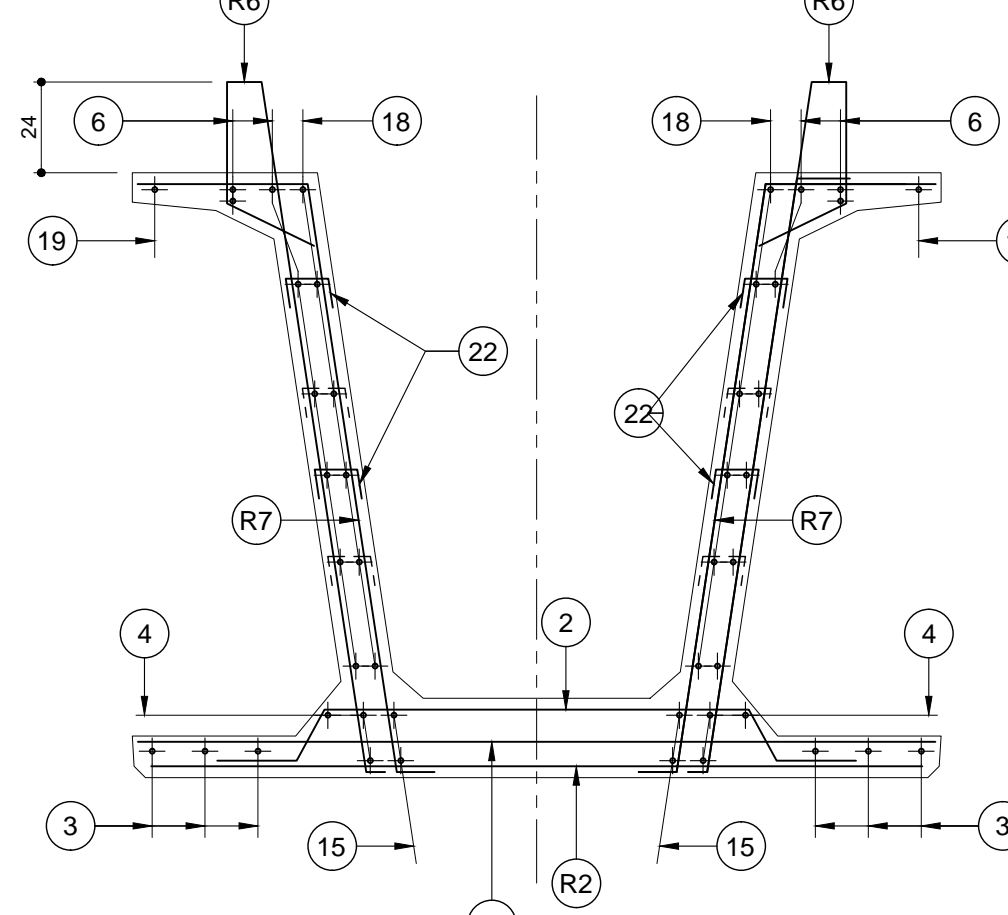
SEZIONE B-B
SCALA 1:20



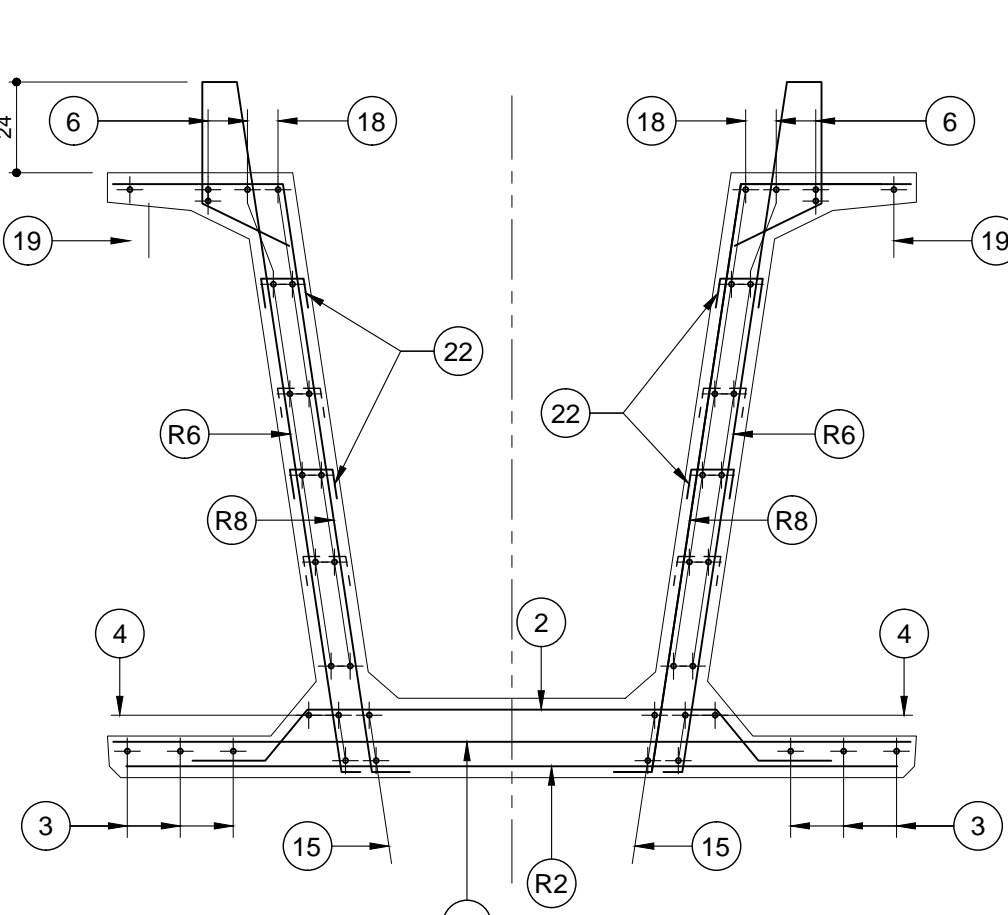
SEZIONE D-D
SCALA 1:20



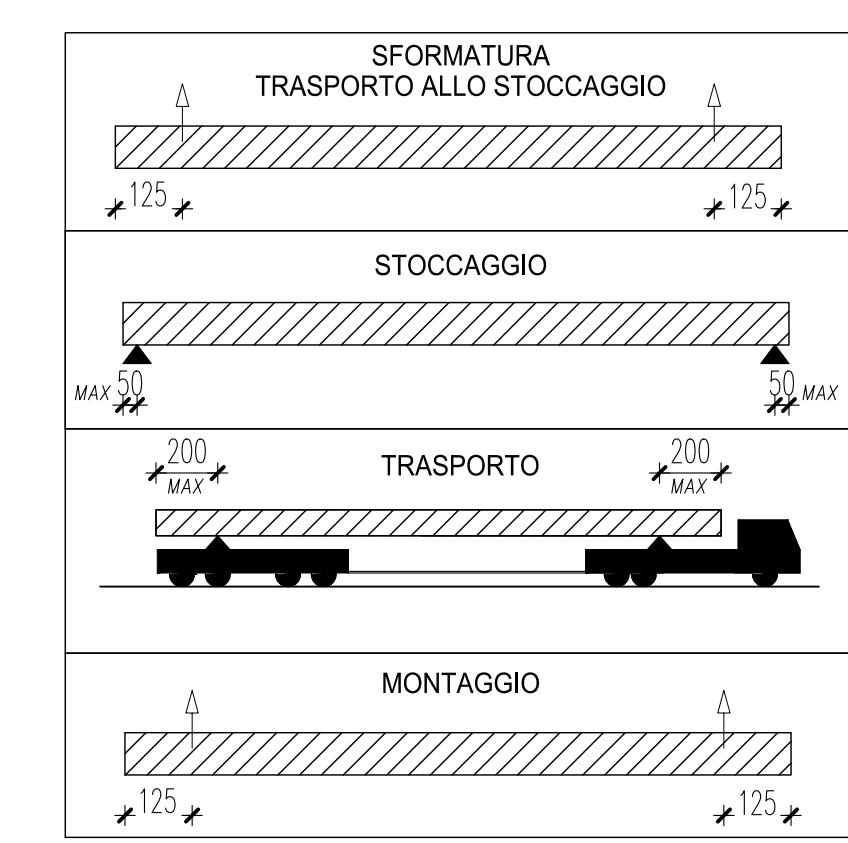
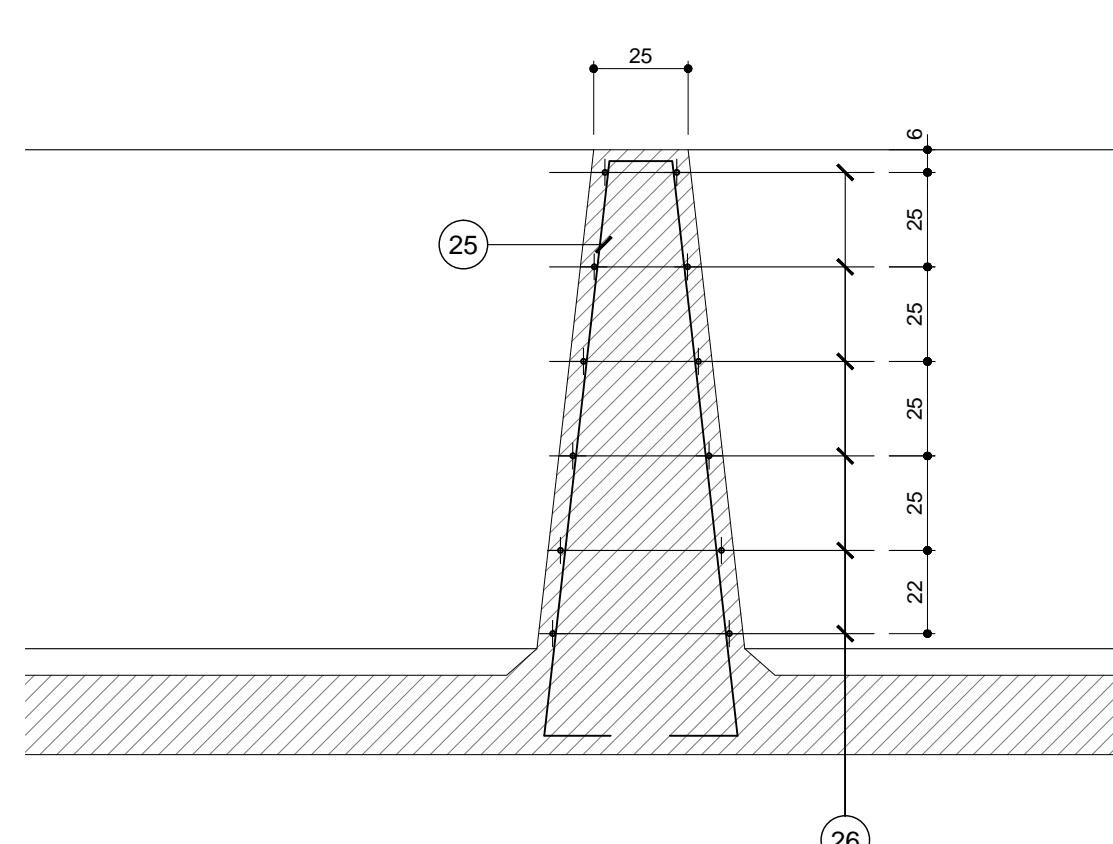
SEZIONE E-E
SCALA 1:20



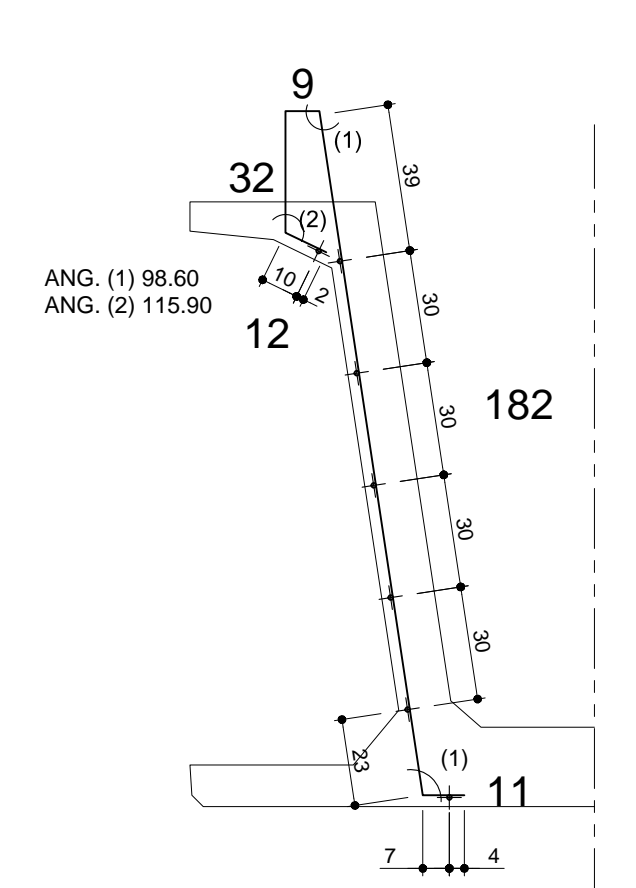
SEZIONE C-C
SCALA 1:20



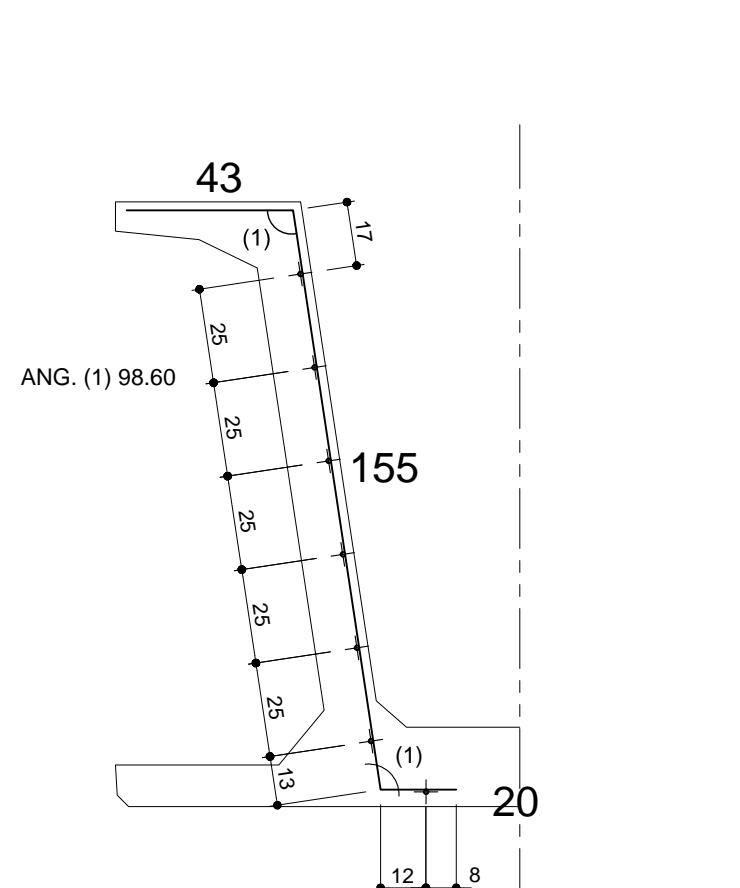
Armatura trasverso
SCALA 1:20



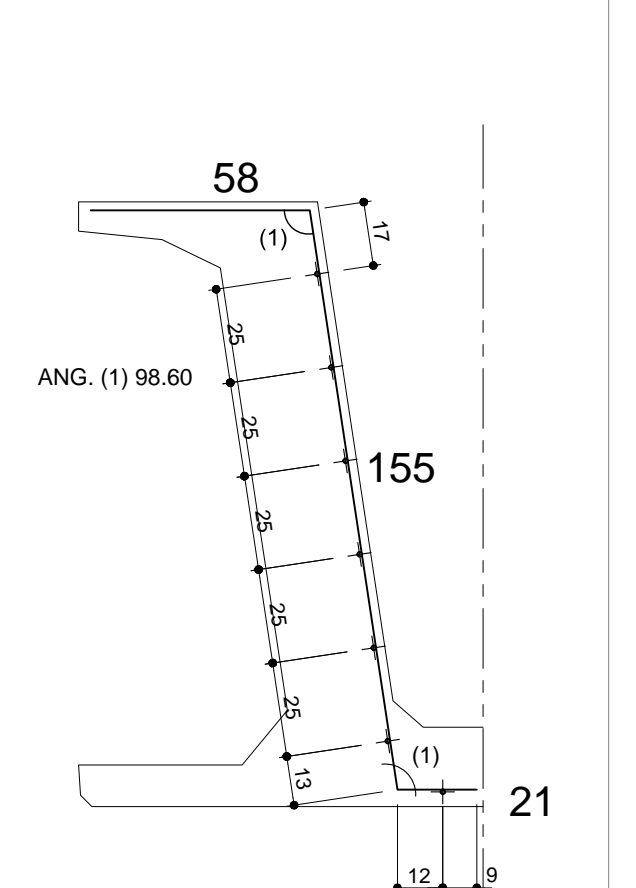
DETTAGLIO RETE R6
SCALA 1:20



DETTAGLIO RETE R7-R8
SCALA 1:20



DETTAGLIO RETI R9
SCALA 1:20



POSIZIONE	1	2	3	4	5	6	7	8	9	10	11	12	13	14	15	16	17	18	19	20	21	22	23	24	25	26
Ø (mm)	8	10	8	10	12	12	12	10	10	10	10	10	10	10	12			8	10		8	8	24	16	10	10
N. FERRI	11*2	119	11*2	119	3+3	3+3	(2+2)*2	8+8	(6+6)*2	(3+3)*2	(5+5)*2	(2+2)*2	(2+2)*2	(2+2)*2	2+2			6+6	1+1		(17+17)*2	136+136	(3+3)*2	2*2	4+4	(6+6)*2
PASSO (cm)	1/10	1/25	1/10	1/25	-	-	1/25	1/25	1/12.5	-	-	-	-	-	-	-	-	1/40	1/80	-	1/40	1/80	-	-	1/25	
LUNGH. (m)	2.05	1.80	12.00*2+8.95	12.00*2+9.25	2.40	12.00*2+9.25	2.25	2.60	2.10		1.59	1.50	1.64	1.26	12.00*2+6.30			12.00*2+5.80	12.00*2+7.35		0.40	0.27	4.50	5.10	3.50	2.045
SAGOMA																										
NOTE	DISPOSITI A QUADRANTE DISPOSITI A QUADRANTE																									
PESO (Kg)	114.2	109.1	122.0	177.3	17.1	472.9	48.0	19.3	25.9		7.9	7.4	8.1	6.2	107.7			141.3	38.7		10.7	29.0	192.0	32.2	17.3	30.3
PESO TOTALE ACCIAIO Kg	1735																									

RETI	R1	R2	R3	R4	R5	R6	R7	R8	R9
Ø Trasn. (mm)	10/10	6/20	6/20			10/20	10/10	10/20	10/10
Ø Long. (mm)	6/25	6/25	6/25			6/25	6/25	6/25	6/25
SVILUPPO (m)	2.05	2.05	0.60			2.46	2.20	2.20	2.35
LUNGH. (m)	2*2.00	29.85	2*31.75			30.25	2*1.00	25.45	2*1.40
SAGOMA									
NOTE	VEDI DETTAGLIO VEDI DETTAGLIO VEDI DETTAGLIO VEDI DETTAGLIO								
PESO (Kg)	57.9	122.4	76.2			295.4	31.1	222.3	46.5
PESO TOTALE RETI Kg	852								

ANAS S.p.A.
Direzione Progettazione e Realizzazione Lavori

VARIANTE ALLA S.S.1 AURELIA (AURELIA BIS)
VIABILITA' DI ACCESSO ALL' HUB PORTUALE DI LA SPEZIA
INTERCONNESSIONE TRA I CASELLI DELLA A-12 E IL PORTO DI LA SPEZIA
3° LOTTO TRA FELETTINO E IL RACCORDO AUTOSTRADALE

PROGETTO ESECUTIVO DI STRALCIO E COMPLETAMENTO C - 3° TRATTO

PROGETTO ESECUTIVO **GE265**

CESI Shaping a Better Energy Future
TECHINT Engineering & Construction
ICCCO Infrastrutture e Costruzioni

VISTO IL RESPONSABILE DEL PROCEDIMENTO: Ing. Fabrizio GARDONE
RESPONSABILE DELL'INTEGRAZIONE DELLE PRESTAZIONI SPECIALISTICHE: Ing. Alessandro RODINO
PROGETTISTA SPECIALISTA: Ing. Paolo Alberto COLETTI
IL COORDINATORE DELLA SICUREZZA IN FASE DI PROGETTAZIONE: Dott. Domenico TRIMBOLI

OPERE MAGGIORI
SVINCOLO DI MELARA
VIADOTTO RAMPA "P"
IMPALCATO - ARMATURA TRAVE P14a-P14b

CODICE PROGETTO: 0000_V04V113STRAR15_A
REVISIONE: A
SCALA: VARIE

C				
B				
A	EMMISSIONE	Marzo 2021	G. Naretto	A. Rodino
REV.	DESCRIZIONE	DATA	REDATTO	VERIFICATO
				D. Morgera
				APPROVATO