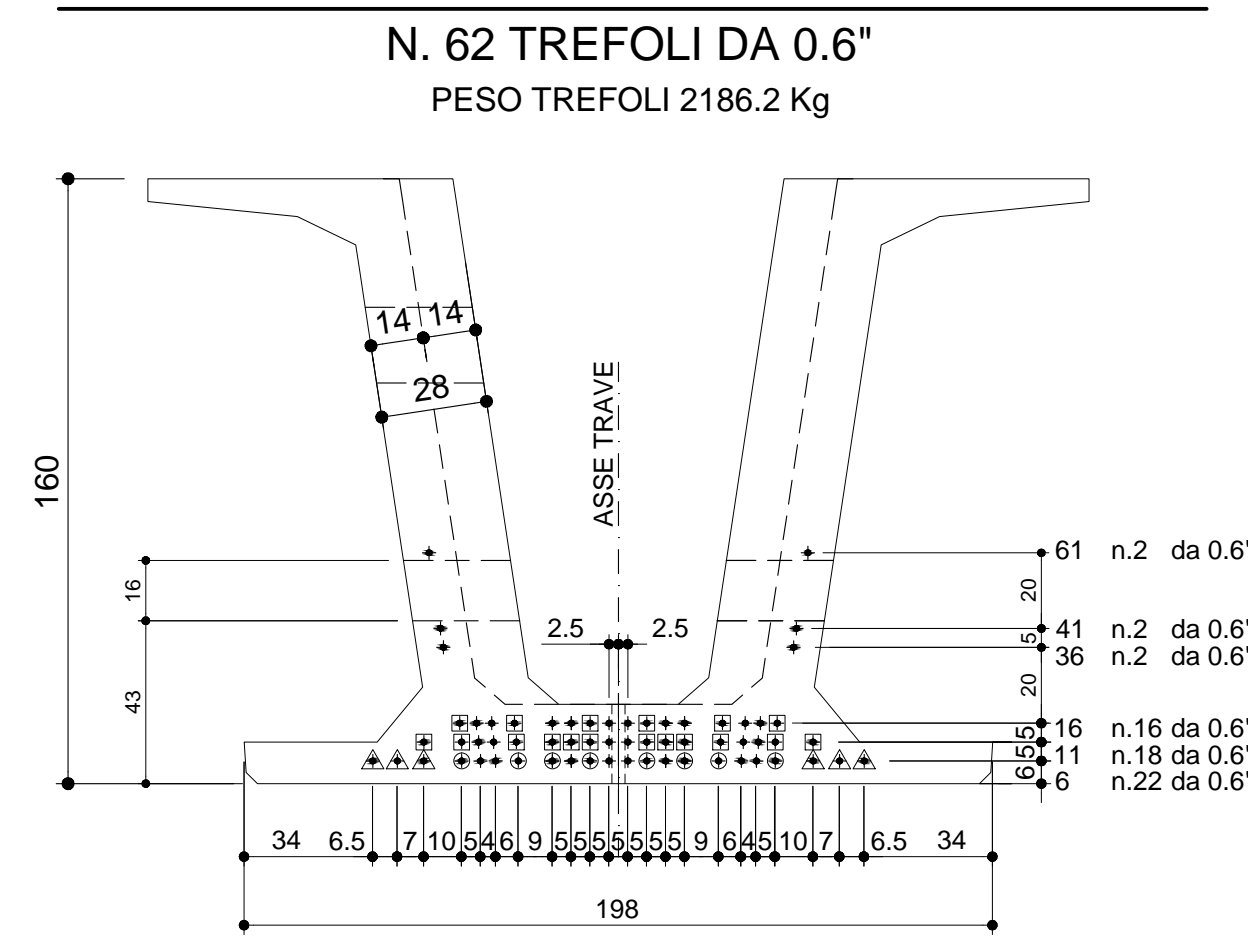


**ARMATURA DI PRECOMPRESSIONE**

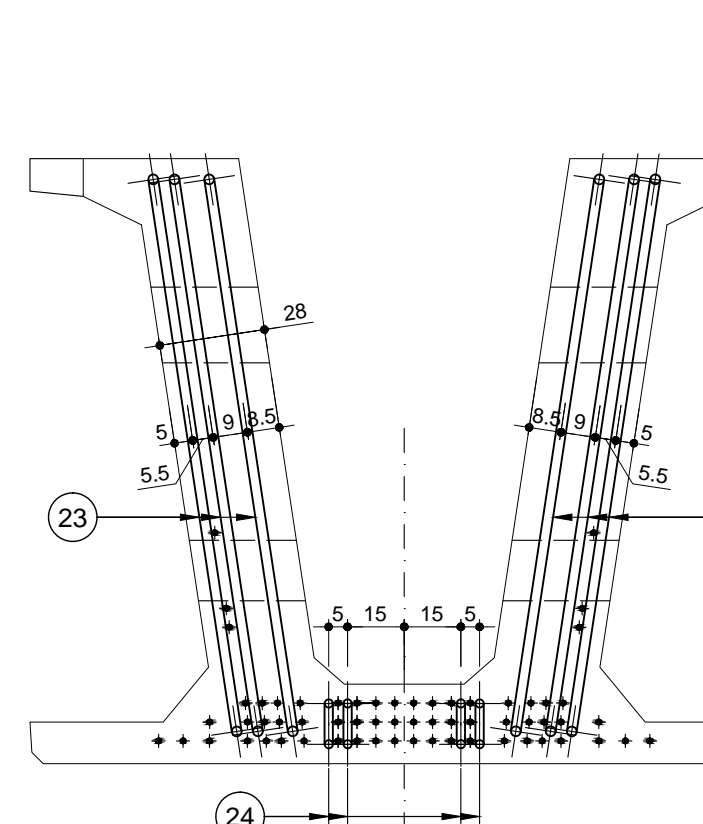


TIPO	N°	Lunghezza
□	18+18	150cm
○	8+8	300cm
△	6+6	400cm

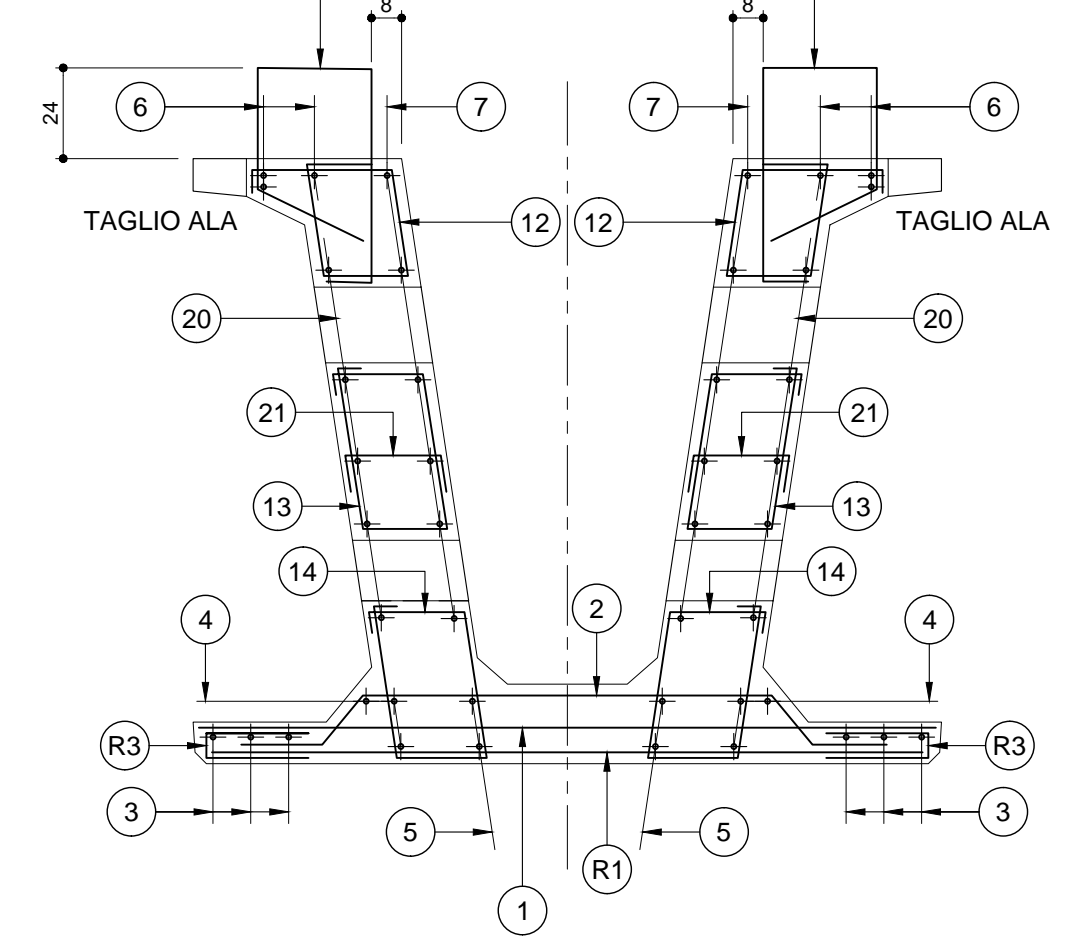
**CARATTERISTICHE DEI MATERIALI**

- CALCESTRUZZO: 28 gg Rck > C 45/55  
SFORMO > C 35/45
- FERRO: B 450C
- TREFOLI: ROTTURA > 1860 MPa  
SNERVAM. > 0.1% > 1670 MPa  
TENSIONE > 1400 MPa  
GPa > 190000 Kg

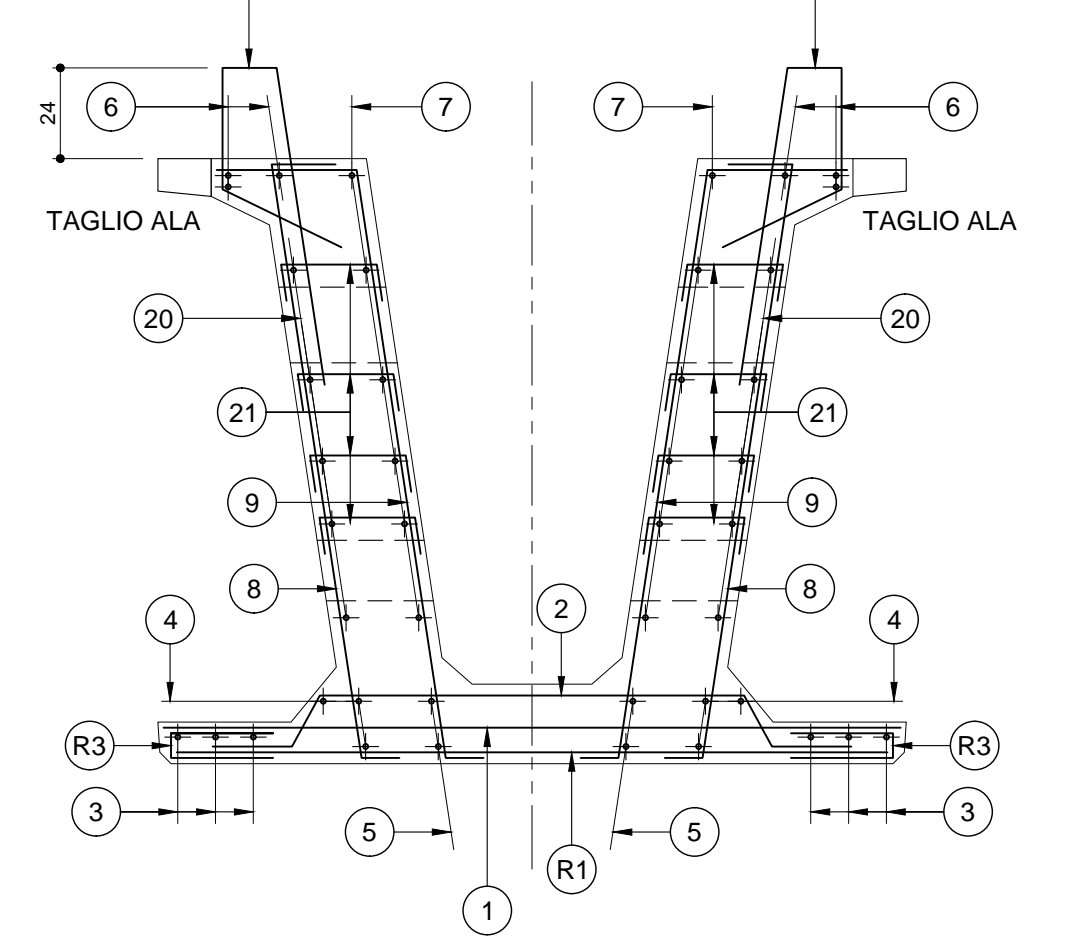
**VISTA FRONTALE**  
SCALA 1:20\_1



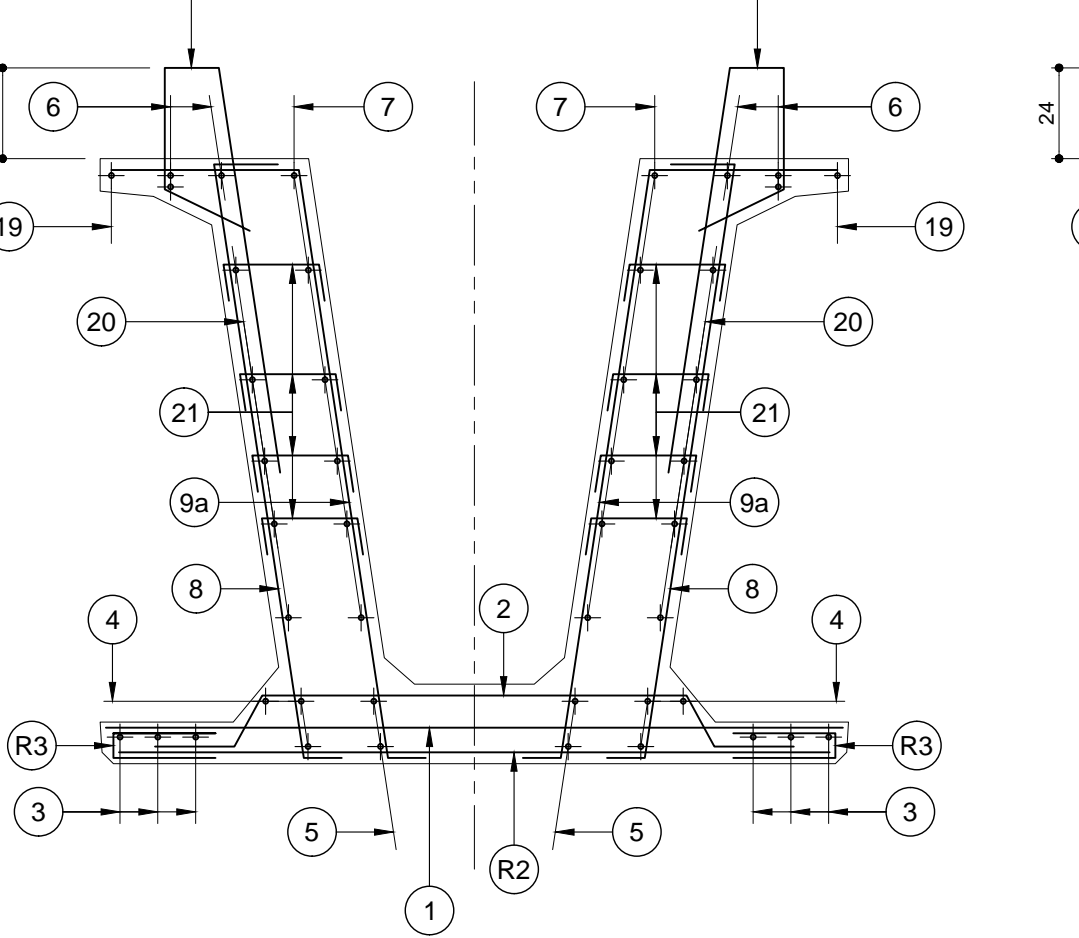
**SEZIONE A-A**  
SCALA 1:20\_1



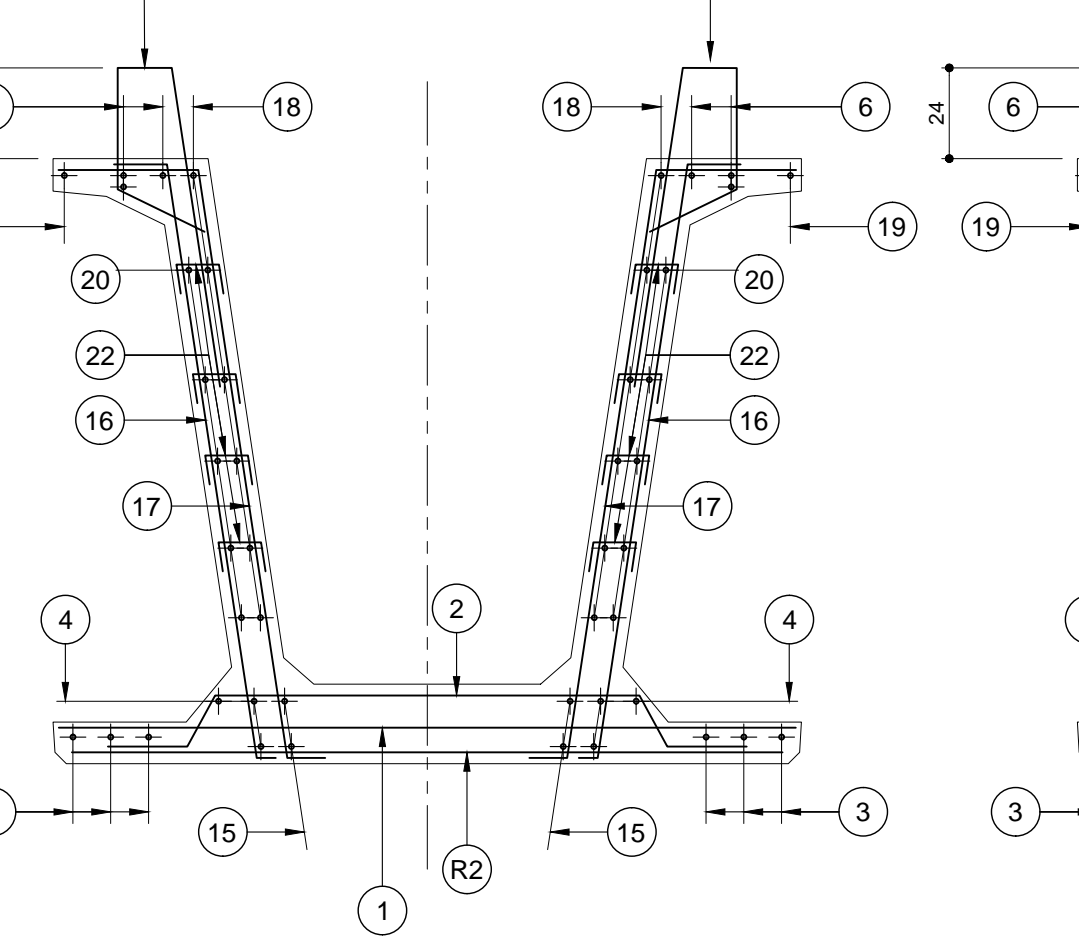
**SEZIONE B-B**  
SCALA 1:20\_1



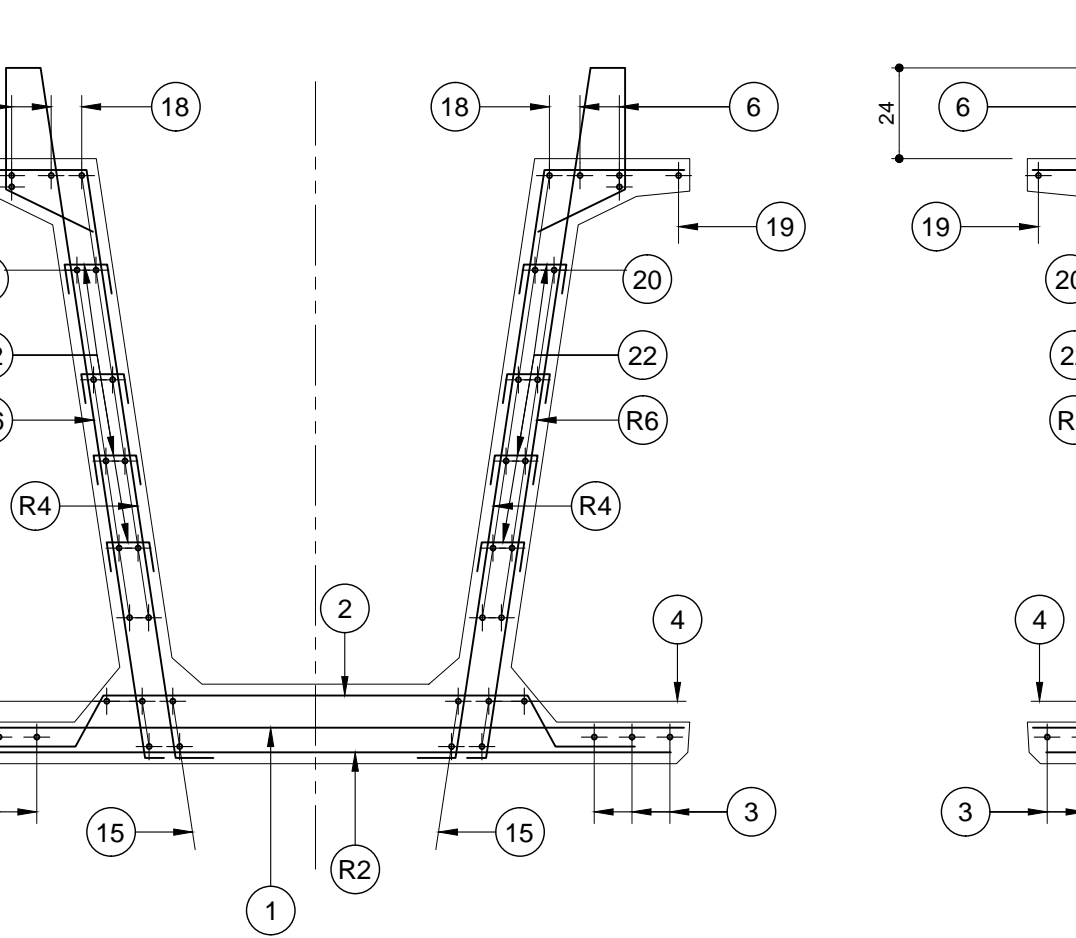
**SEZIONE C-C**  
SCALA 1:20\_1



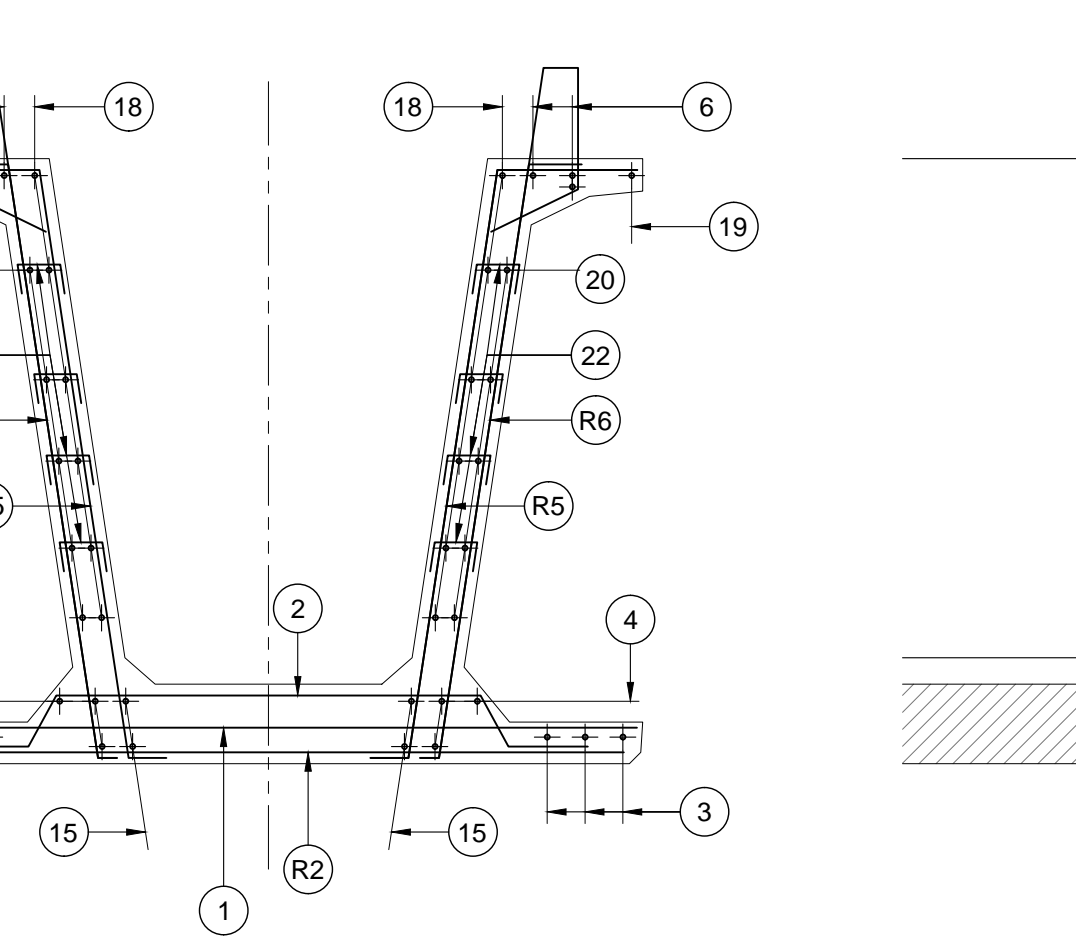
**SEZIONE D-D**  
SCALA 1:20\_1



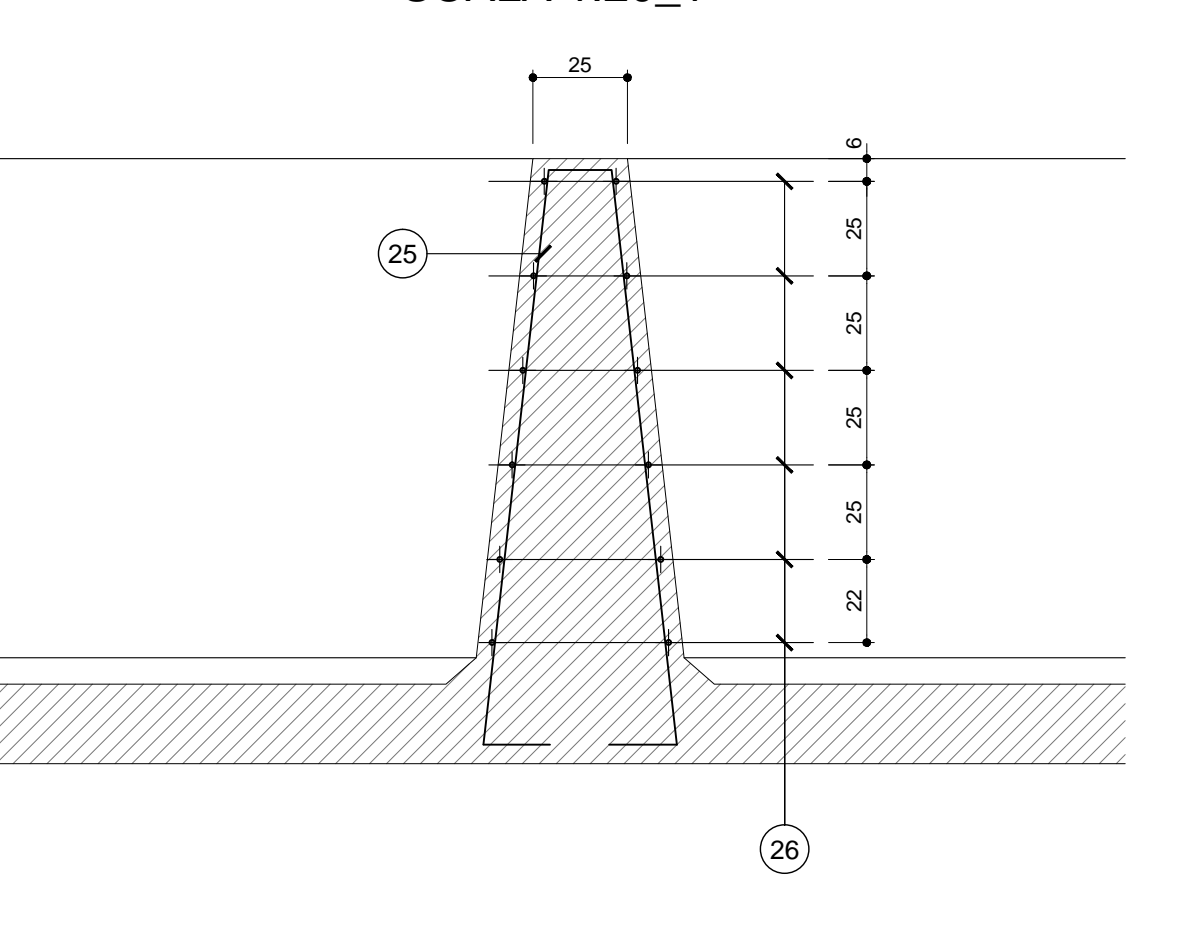
**SEZIONE E-E**  
SCALA 1:20\_1



**SEZIONE F-F**  
SCALA 1:20\_1

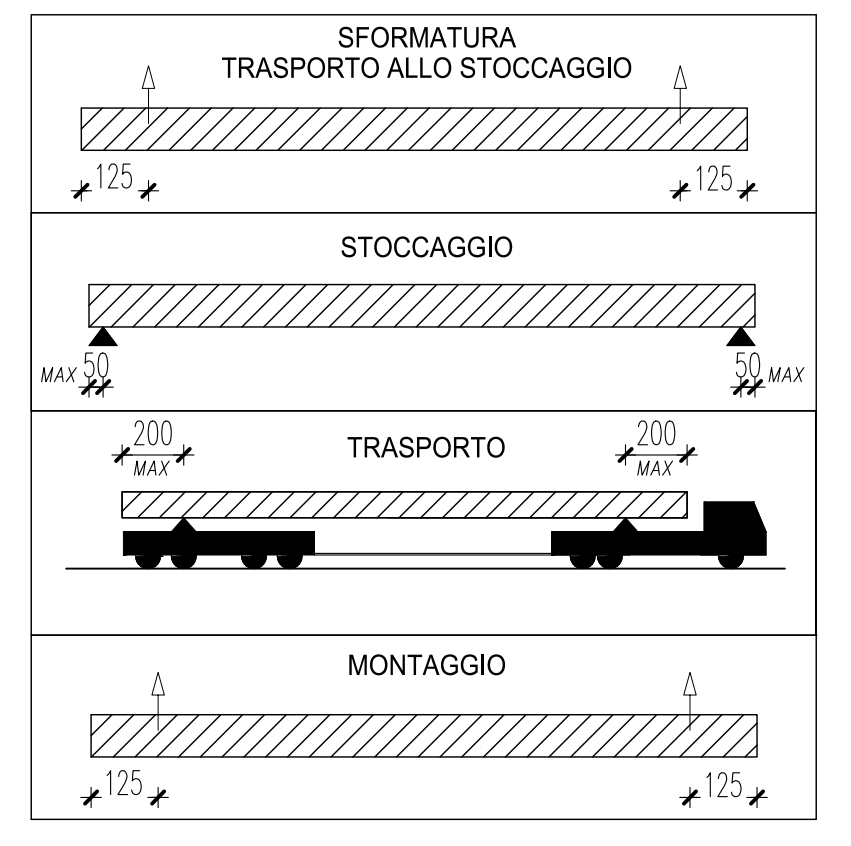


**Armatura trasverso**  
SCALA 1:20\_1



POSIZIONE	1	2	3	4	5	6	7	8	8b	9	9a	9b	10	11	12	13	14	15	16	17	18	19	20	21	22	23	24	25	26	
Ø (mm)	12	8	12	8	10	22	22	22	12	14	14	14	14	14	14	14	14	22	14	14	12	10	12	8	8	26	20	10	10	
N. FERRI	11*2	121	11*2	121	3+3	2+2	2+2	2+2	3+3	(6+6)*2	(16+16)*2	(2+2)*2	(5+4)*2	(11+12)*2	(2+2)*2	(2+2)*2	(2+2)*2	2+2	(7+7)*2	(7+7)*2	(7+7)*2	6+6	1+1	5+5	(18+18)*2	160+160	(2+2)*2	(2+2)*2	4+4	(6+6)*2
PASSO (cm)	1/10	1/25	1/10	1/25	-	-	-	-	-	1/20	1/20	1/20	1/20	1/20	-	-	1/20	1/20	1/20	1/20	-	-	1/40	1/40	-	-	-	-	1/25	
LUNGH. (m)	1.89	1.80	12.00*2+9.45	12.00*2+10.95	4.93	12.00*2+10.95	4.36	1.90	1.85	2.08	2.22	2.15	1.80	1.59	1.45	1.54	1.44	12.00*7.95*2	1.85	2.10	12.00*2+2.70	12.00*2+7.70	12.00*2+9.75	0.40	0.27	5.00	5.93	3.50	2.045	
SAGOMA	[Diagram showing various cross-sections and reinforcement details for each position]																													
NOTE	[Notes regarding reinforcement specifications and standards]																													
PESO (Kg)	127.3	121.3	123.9	626.6	117.8	626.6	93.0	147.1	17.9	45.3	123.6	20.8	217.8	15.4	14.0	14.9	13.9	333.4	62.7	71.1	284.8	39.1	300.0	11.4	34.1	250.4	117.1	17.3	30.3	
PESO TOTALE ACCIAIO Kg	4019.063																													

RETI	R1	R2	R3	R4	R5	R6
Ø Trav. (mm)	10/10	6/20	6/20	10/10	10/20	10/20
Ø Long. (mm)	6/25	6/25	6/25	6/25	6/25	6/25
SVILUPPO (m)	1.89	1.89	0.60	2.10	2.10	2.46
LUNGH. (m)	2*1.00	30.35	2*32.25	2*2*4.00	2*14.35	2*22.35
SAGOMA	[Diagram showing cross-sections for reinforcement types R1 to R6]					
NOTE	[Notes regarding reinforcement specifications]					
PESO (Kg)	26.7	114.7	77.4	237.2	239.3	436.5
PESO TOTALE RETI Kg	1132					



**ANAS S.p.A.**  
Direzione Progettazione e Realizzazione Lavori

**VARIANTE ALLA S.S.1 AURELIA (AURELIA BIS)**  
VIABILITA' DI ACCESSO ALL' HUB PORTUALE DI LA SPEZIA  
INTERCONNESSIONE TRA I CASELLI DELLA A-12 E IL PORTO DI LA SPEZIA  
3° LOTTO TRA FELETTINO E IL RACCORDO AUTOSTRADALE

**PROGETTO ESECUTIVO DI STALCIO E COMPLETAMENTO C - 3° TRATTO**

**PROGETTO ESECUTIVO GE265**

**OPERE MAGGIORI**  
VINCOLO DI MELARA  
VIADOTTO RAMPA 'S'  
IMPALCATO - ARMATURA TRAVE S01

**CESI** Sping & Sider Energy Future  
**TECHINT** Engineering & Construction  
**IGCCO** Impianti Geotecnici e Costruzioni

VISTO IL RESPONSABILE DEL PROCEDIMENTO: Ing. Fabrizio CARONE  
RESPONSABILE DELL'INTEGRAZIONE DELLE PRESTAZIONI SPECIALISTICHE: Ing. Alessandro RIZZO  
PROGETTISTA SPECIALISTA: Ing. Paolo Alberto COLETTI  
IL COORDINATORE DELLA SICUREZZA IN FASE DI PROGETTAZIONE: Dott. Domenico TRINELLI

CODICE PROGETTO: 0000\_V04V114STRAR02\_B  
PROGETTO: DPGE0265 E 20  
NOME FILE: 0000\_V04V114STRAR02\_B  
REVISIONE: B  
SCALA: VARIE

REVISIONE	DESCRIZIONE	DATA	REDATTO	VERIFICATO	APPROVATO
C	REVISIONE A SEGUITO ISTRUTTORIA ANAS	Ottobre 2021	G. Naretto	A. Rodino	D. Morgera
B	EMISSIONE	Marzo 2021	G. Naretto	A. Rodino	D. Morgera
A	DESCRIZIONE				