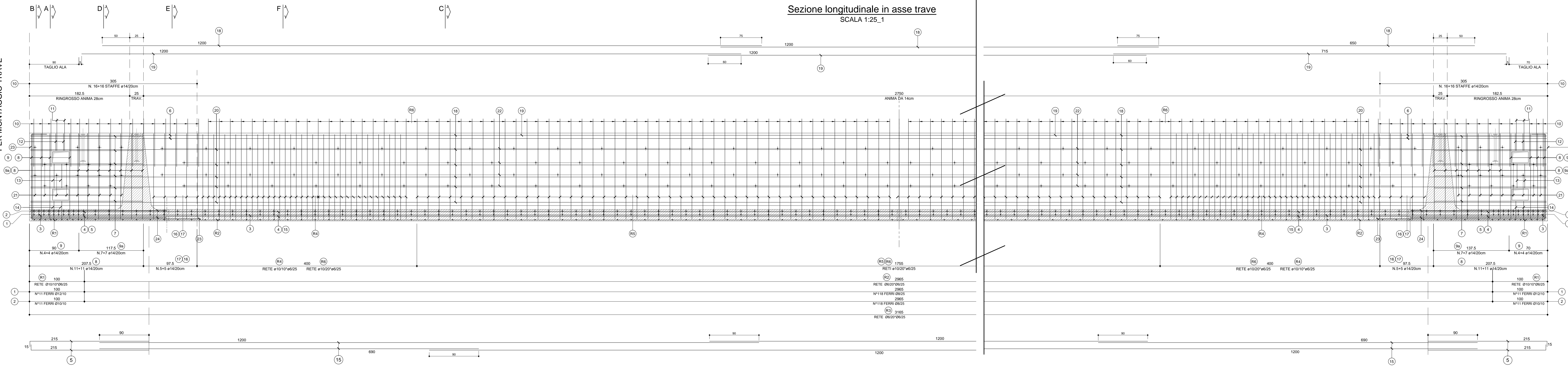
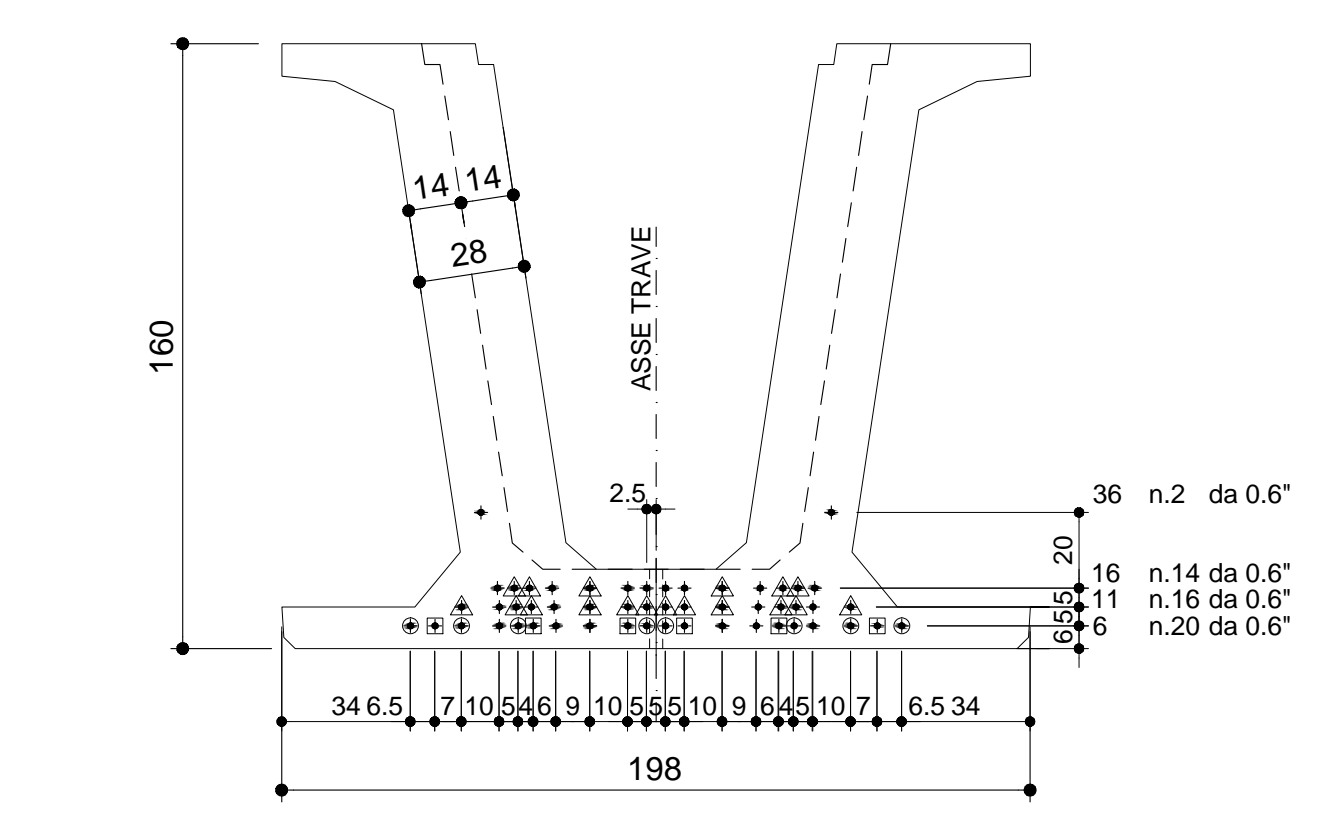


LATO DA ASTERISCARE PER MONTAGGIO TRAVE



ARMATURA DI PRECOMPRESSIONE

N. 52 TREFOLI DA 0.6"
PESO TREFOLI 1793.9 Kg

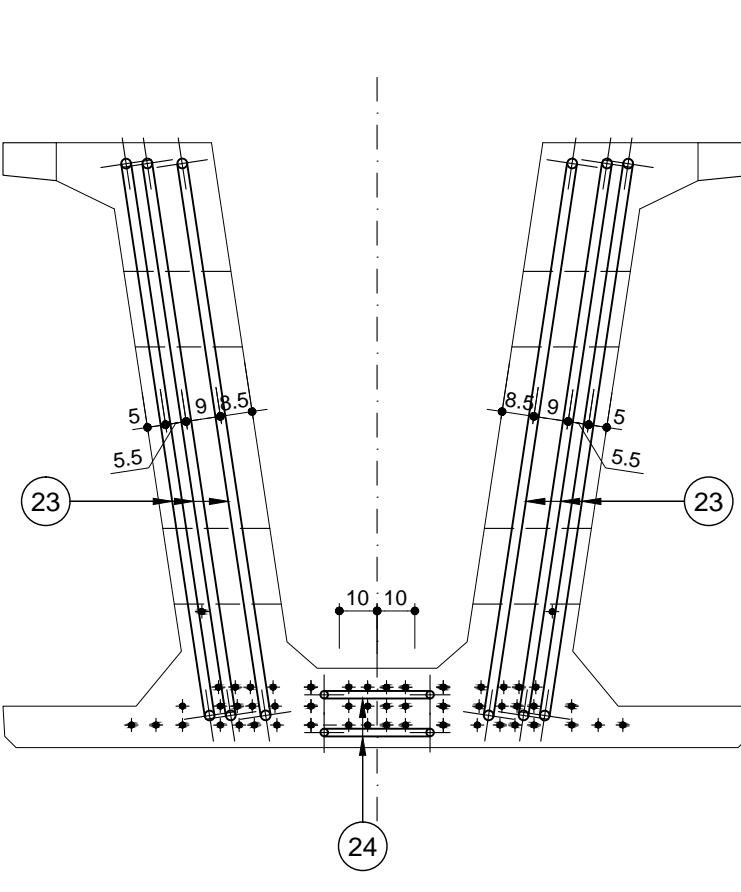


TIPO	N°	Lunghezza
▲	15+18	150cm
○	8+8	300cm
□	6+6	400cm

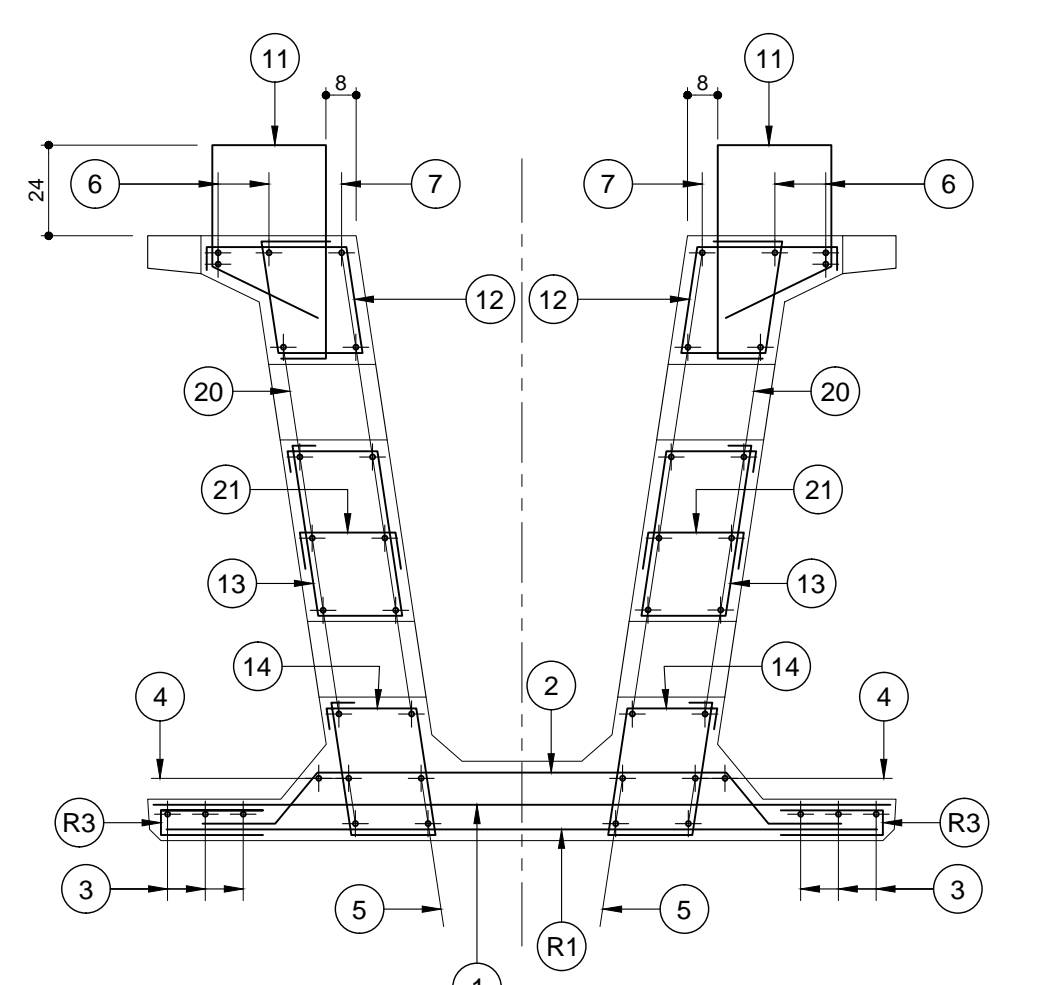
CARATTERISTICHE DEI MATERIALI

CALCESTRUZZO	28 gg Rck ≥ C 45/55
	SFORMO ≥ C 35/45
FERRO	B 450C
TREFOLI	ROTTURA f _{pk} = 1860 MPa SNERVAM f _{yk} = 1670 MPa TENSIONE c _{10/10} = 1373 MPa 0.6" = 19050 Kg

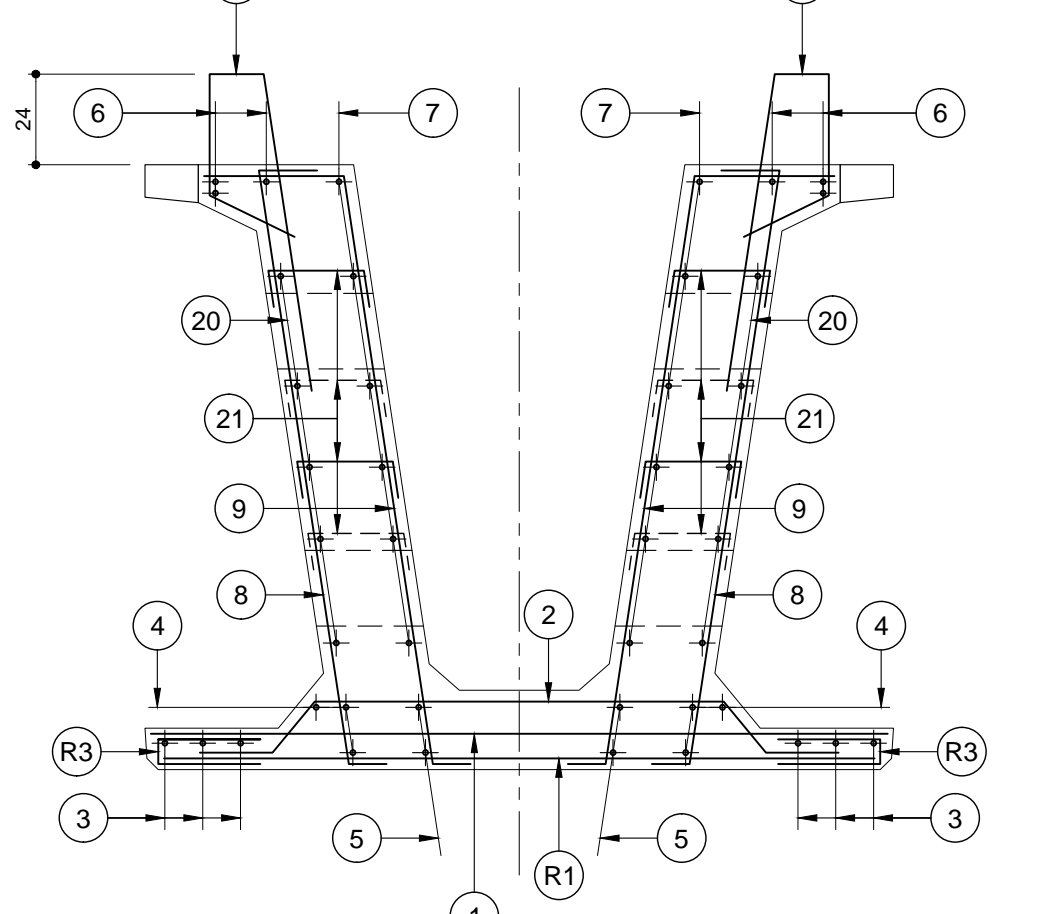
VISTA FRONTALE
SCALA 1:20_1



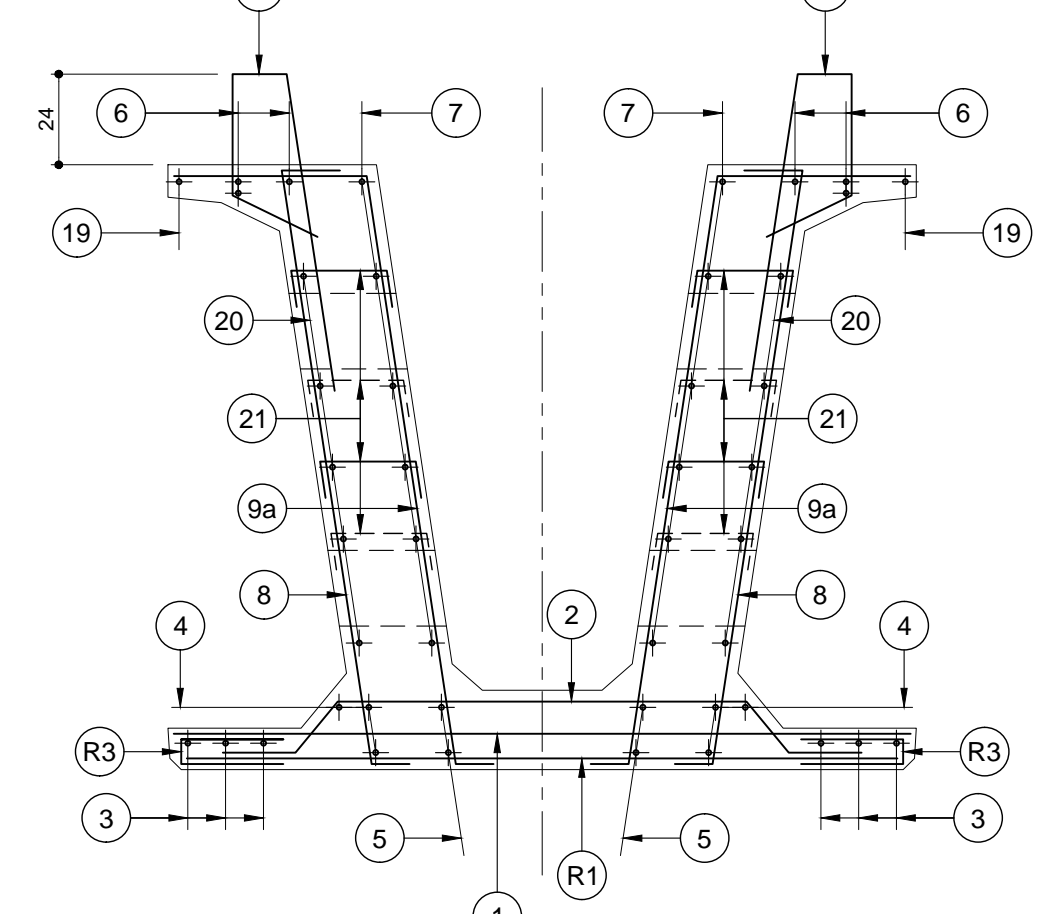
SEZIONE A-A
SCALA 1:20_1



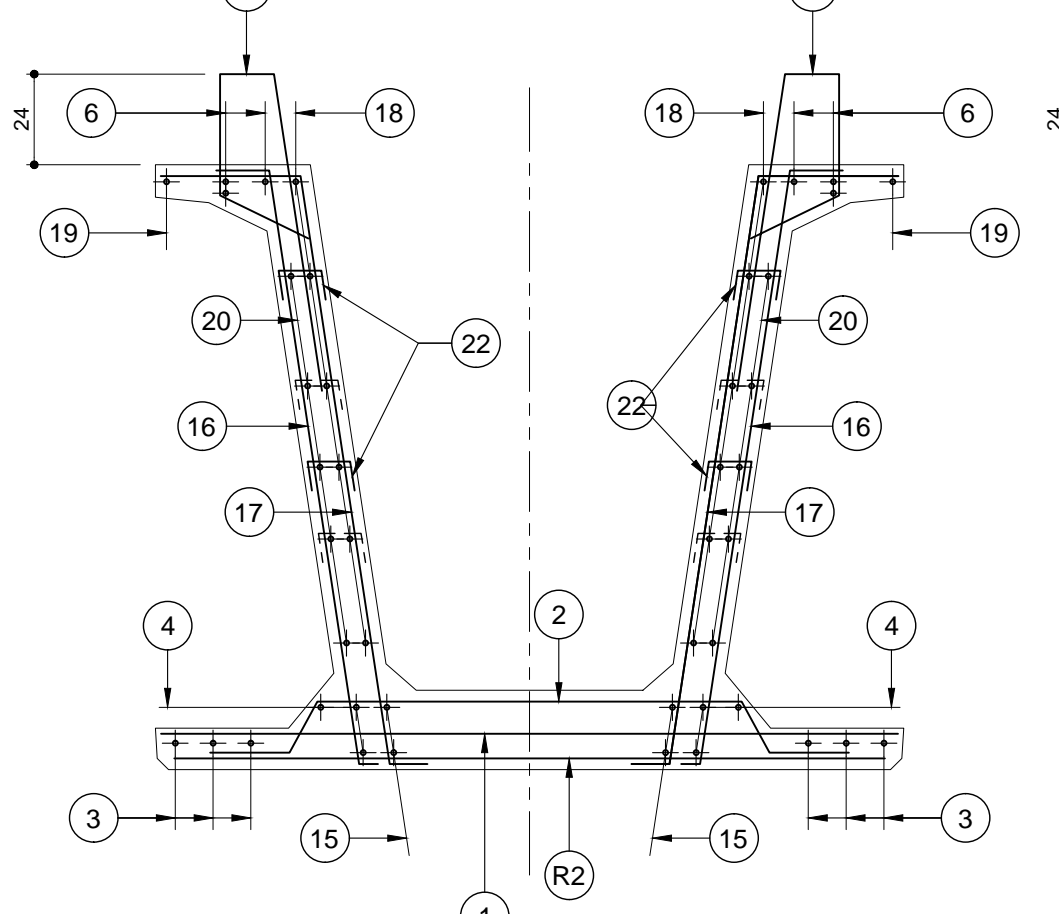
SEZIONE B-B
SCALA 1:20_1



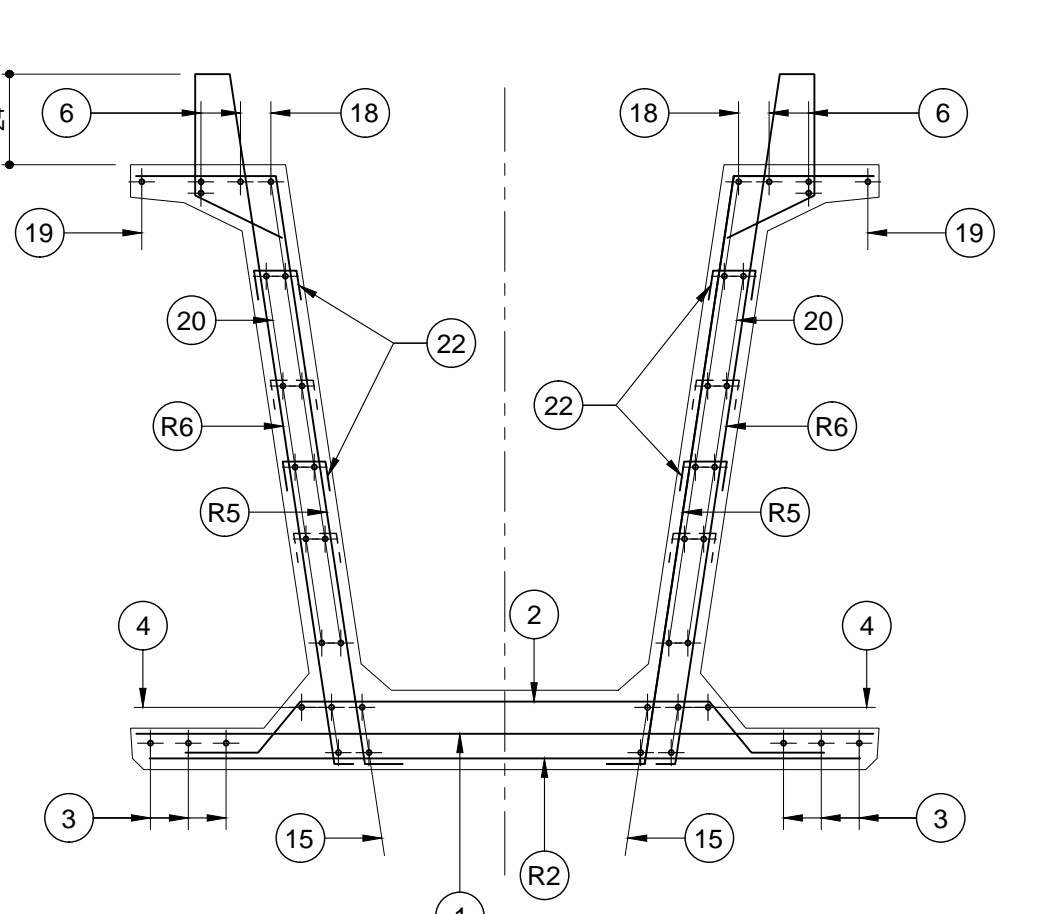
SEZIONE D-D
SCALA 1:20_1



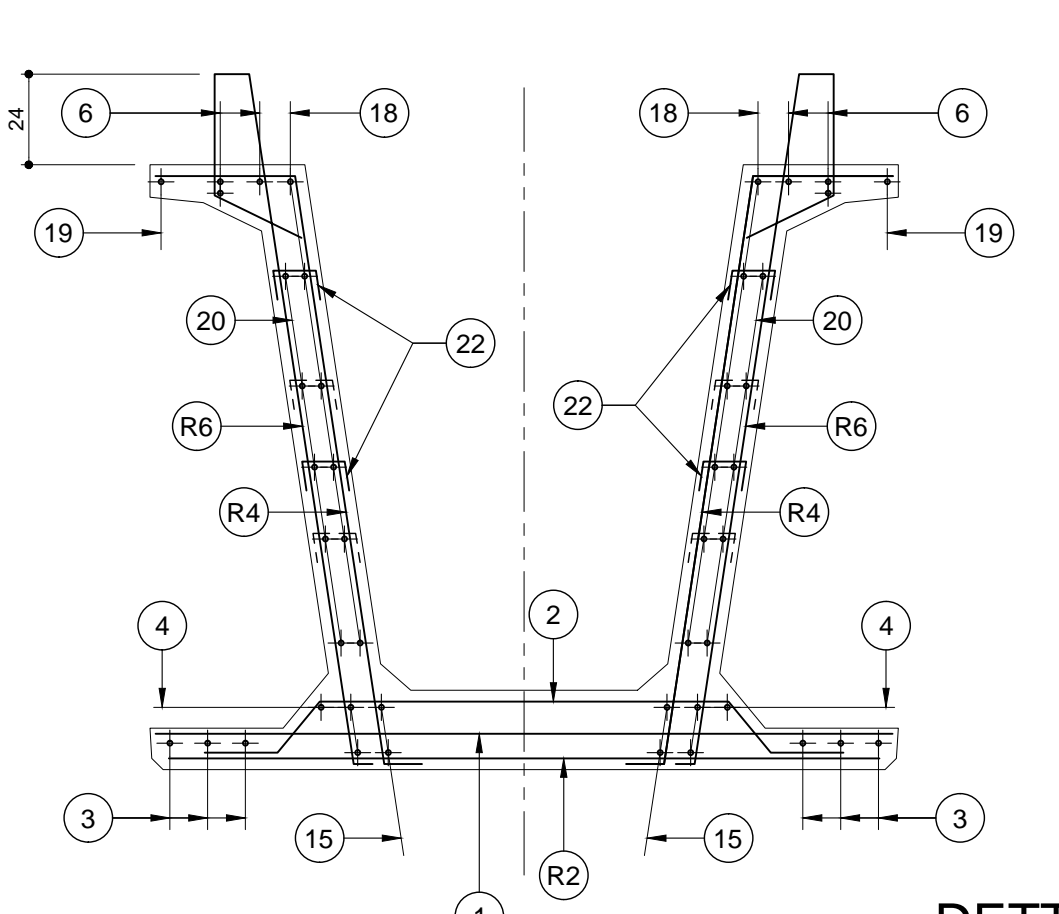
SEZIONE E-E
SCALA 1:20_1



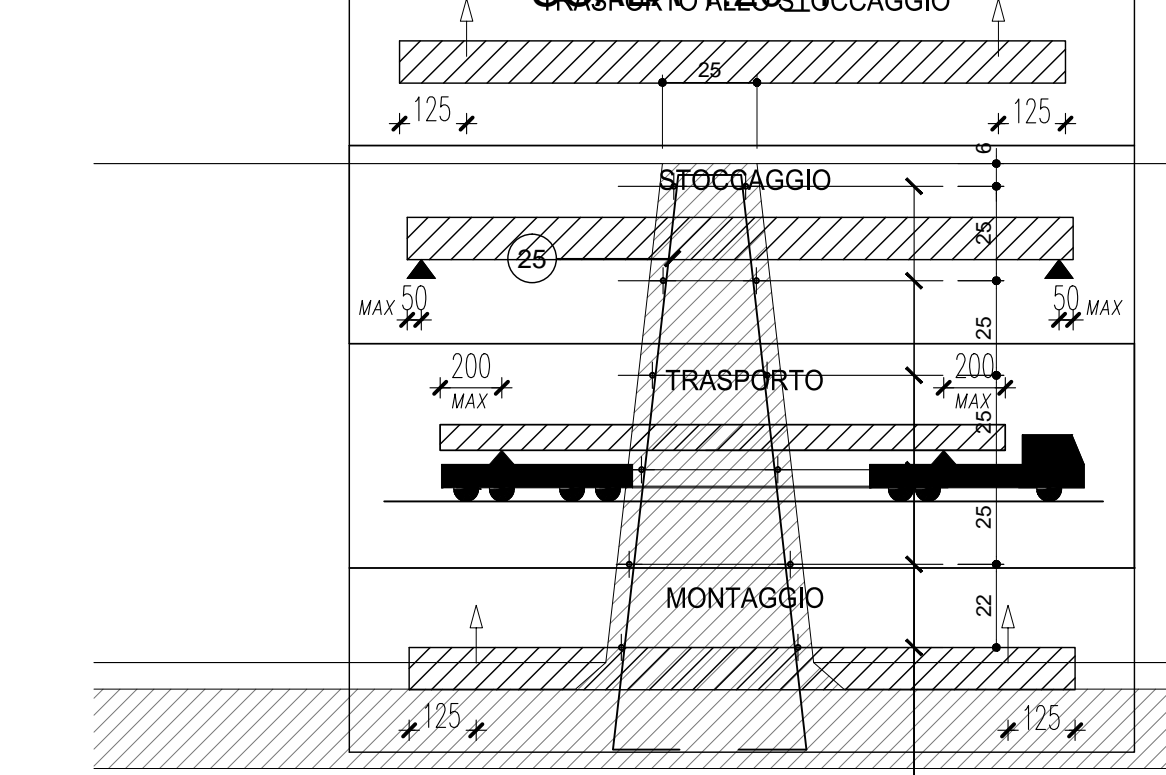
SEZIONE C-C
SCALA 1:20_1



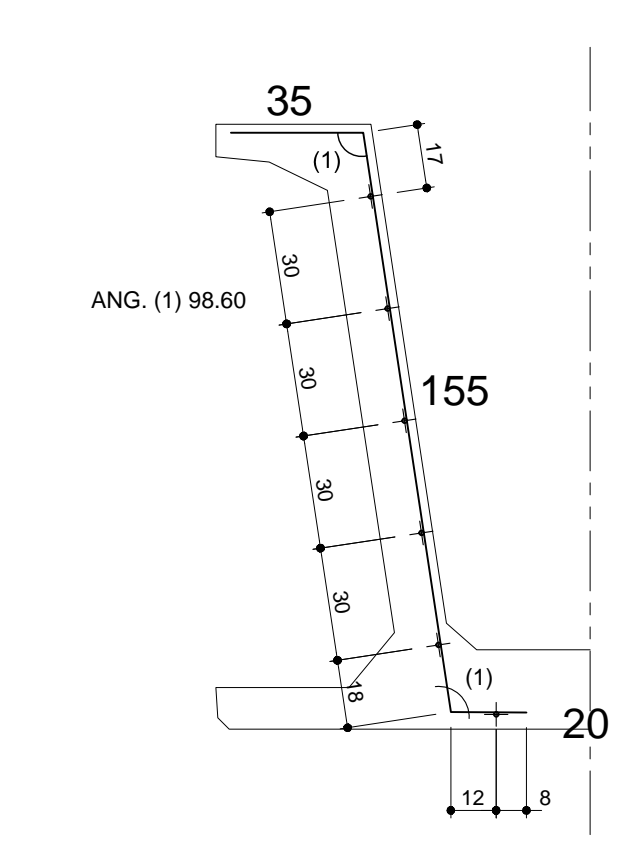
SEZIONE F-F
SCALA 1:20_1



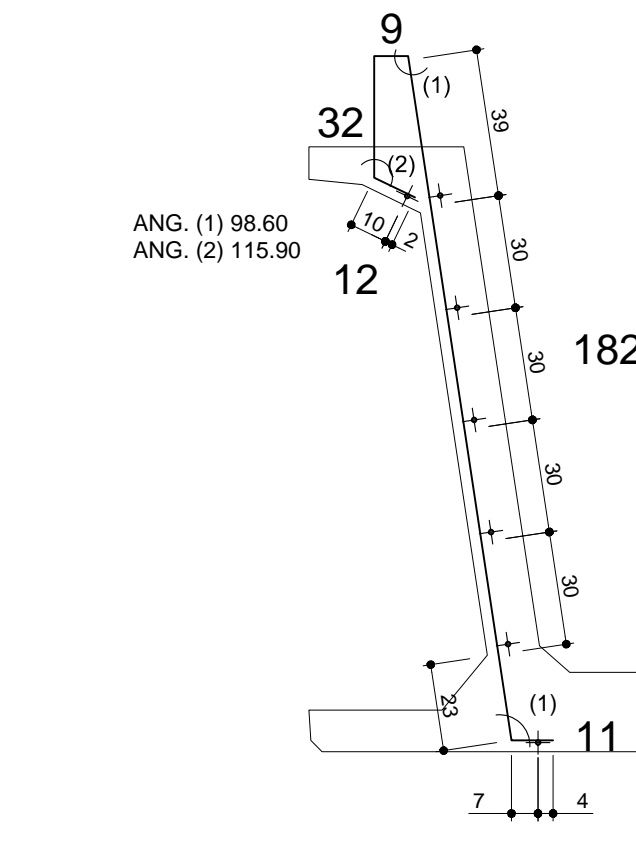
Armatura trasverso
SCALA 1:20_1



DETTAGLIO RETI R4-R5
SCALA 1:20_1



DETTAGLIO RETE R6
SCALA 1:20_1



POSIZIONE	1	2	3	4	5	6	7	8	9	9a	10	11	12	13	14	15	16	17	18	19	20	21	22	23	24	25	26	
Ø (mm)	12	8	10	8	10	14	14	14	14	14	14	14	14	14	14	14	14	14	12	10	12	8	8	26	22	10	10	
N. FERRI	11*2	11*2	11*2	11*2	3+3	3+3	(2+2)*2	3+3	(6+6)*2	(11+11)*2	(4+4)*2	(7+7)*2	(16+16)*2	(2+2)*2	(2+2)*2	(2+2)*2	2+2	(5+5)*2	(5+5)*2	6+6	1+1	5+5	(17+17)*2	136+136	(3+3)*2	2*2	4+4	(6+6)*2
PASSO (cm)	1/10	1/25	1/10	1/25	-	-	-	-	-	1/20	1/20	1/20	1/20	-	-	1/20	-	1/80	1/80	-	-	1/40	1/80	-	-	-	1/25	
LUNGH. (m)	1.89	1.80	12.00*2+8.75	12.00*2+9.35	2.30	12.00*2+9.35	2.15	1.90	2.10	2.25	1.59	1.50	1.56	1.34	12.00*2+6.90	1.85	2.10	12.00*2+6.50	12.00*2+7.15	12.00*2+9.05	0.40	0.27	4.80	5.50	3.50	2.045		
SAGOMA	189	174	1200	1200	230	1200	215	190	210	225	159	150	156	134	1200	185	210	1200	1200	1200	40	27	480	550	350	2045		
NOTE																												
PESO (Kg)	125.1	108.4	121.3	242.1	22.3	242.1	45.9	101.2	40.7	76.2	139.4	15.4	14.5	15.1	13.0	149.6	44.8	50.8	325.4	38.5	293.8	10.7	29.0	240.4	65.7	17.3	30.3	
PESO TOTALE ACCIAIO Kg	2619																											

RETI	R1	R2	R3	R4	R5	R6
Ø Trass. (mm)	10/10	6/20	6/20	10/10	10/20	10/20
Ø Long. (mm)	6/25	6/25	6/25	6/25	6/25	6/25
SVILUPPO (m)	1.89	1.89	0.60	2.10	2.10	2.46
LUNGH. (m)	2*1.00	29.65	2*31.55	2*24.00	2*17.55	2*25.55
SAGOMA	189	189	6	27	27	189
NOTE						
PESO (Kg)	26.7	112.1	75.7	237.2	292.6	499.1
PESO TOTALE RETI Kg	1243					

ANAS S.p.A.
Direzione Progettazione e Realizzazione Lavori

VARIANTE ALLA S.S.1 AURELIA (AURELIA BIS)
VIABILITA' DI ACCESSO ALL' HUB PORTUALE DI LA SPEZIA
INTERCONNESSIONE TRA I CASELLI DELLA A-12 E IL PORTO DI LA SPEZIA
3° LOTTO TRA FELETTINO E IL RACCORDO AUTOSTRADALE

PROGETTO ESECUTIVO DI STRALCIO E COMPLETAMENTO C - 3° TRATTO

PROGETTO ESECUTIVO **GE265**

CESI **TECHINT** **ICCCO**

VISTO IL RESPONSABILE DEL PROCEDIMENTO: Ing. Fabrizio CARDONE
 RESPONSABILE DELL'INTEGRAZIONE DELLE PRESTAZIONI SPECIALISTICHE: Ing. Alessandro RODINO
 PROGETTISTA SPECIALISTA: Ing. Paolo Alberto COLETTI
 IL COORDINATORE DELLA SICUREZZA IN FASE DI PROGETTAZIONE: Dott. Domenico TRIMBOLI

OPERE MAGGIORI
SVINCOLO DI MELARA
VIADOTTO RAMPA 'S'
IMPALCATO - ARMATURA TRAVE S05

CODICE PROGETTO: DPGE0265
 NOME FILE: 0000_V04V14STRAR06_A
 LIV. PROG. N. PROG.: E 20
 CODICE ELAB.: V04V14STRAR06
 REVISIONE: A
 SCALA: VARIE

REVISIONE	DESCRIZIONE	DATA	REDATTO	VERIFICATO	APPROVATO
C					
B					
A	EMISSIONE	Marzo 2021	G. Naretto	A. Rodino	D. Morgera
REV.	DESCRIZIONE	DATA	REDATTO	VERIFICATO	APPROVATO