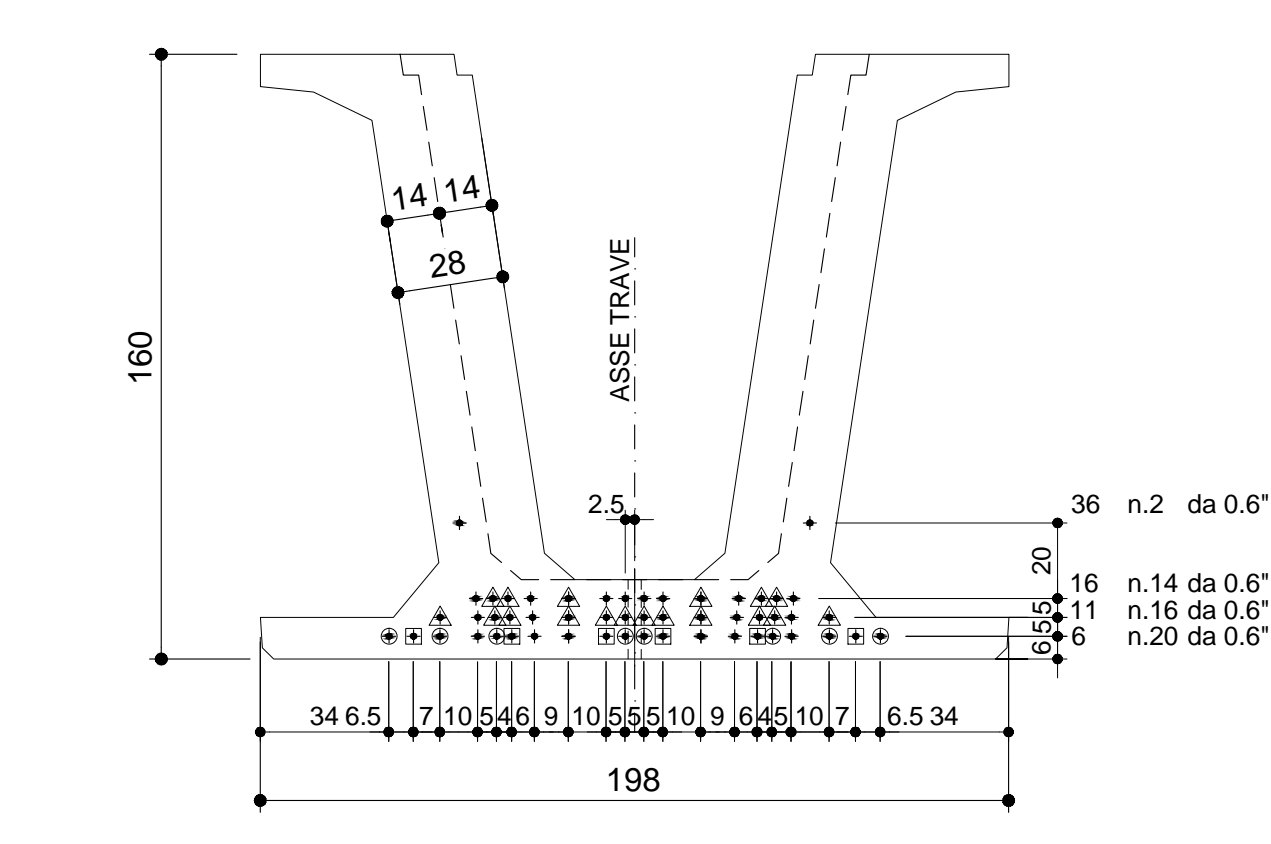


ARMATURA DI PRECOMPRESSIONE

N. 52 TREFOLI DA 0.6"
PESO TREFOLI 1799.6 Kg



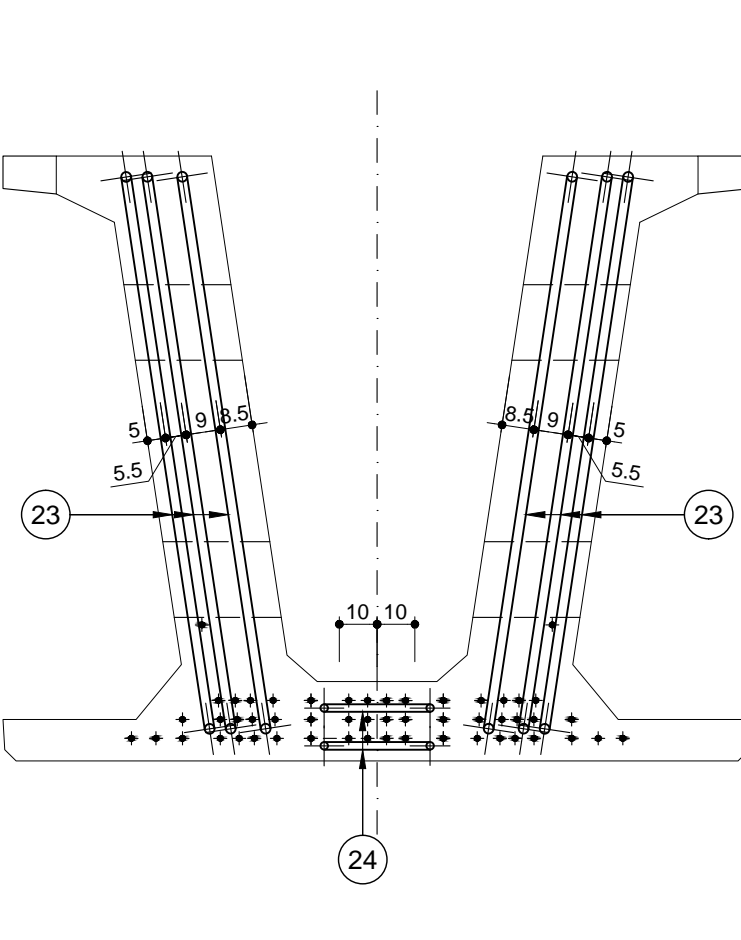
TIPO	N°	Lunghezza
▲	18+18	150cm
○	8+8	300cm
□	6+6	400cm

CARATTERISTICHE DEI MATERIALI

CALCESTRUZZO — 28 gg Rck ≥ C 45/55
SFORMO — C 35/45
FERRO — B 450C
TREFOLI — ROTTURA (p_{0.2}) > 1800 MPa
SNEBIVAM (p_{0.2}) > 1400 MPa
TENSIONE (p_{0.2}) 1373 MPa
0.6" 190000 Kg

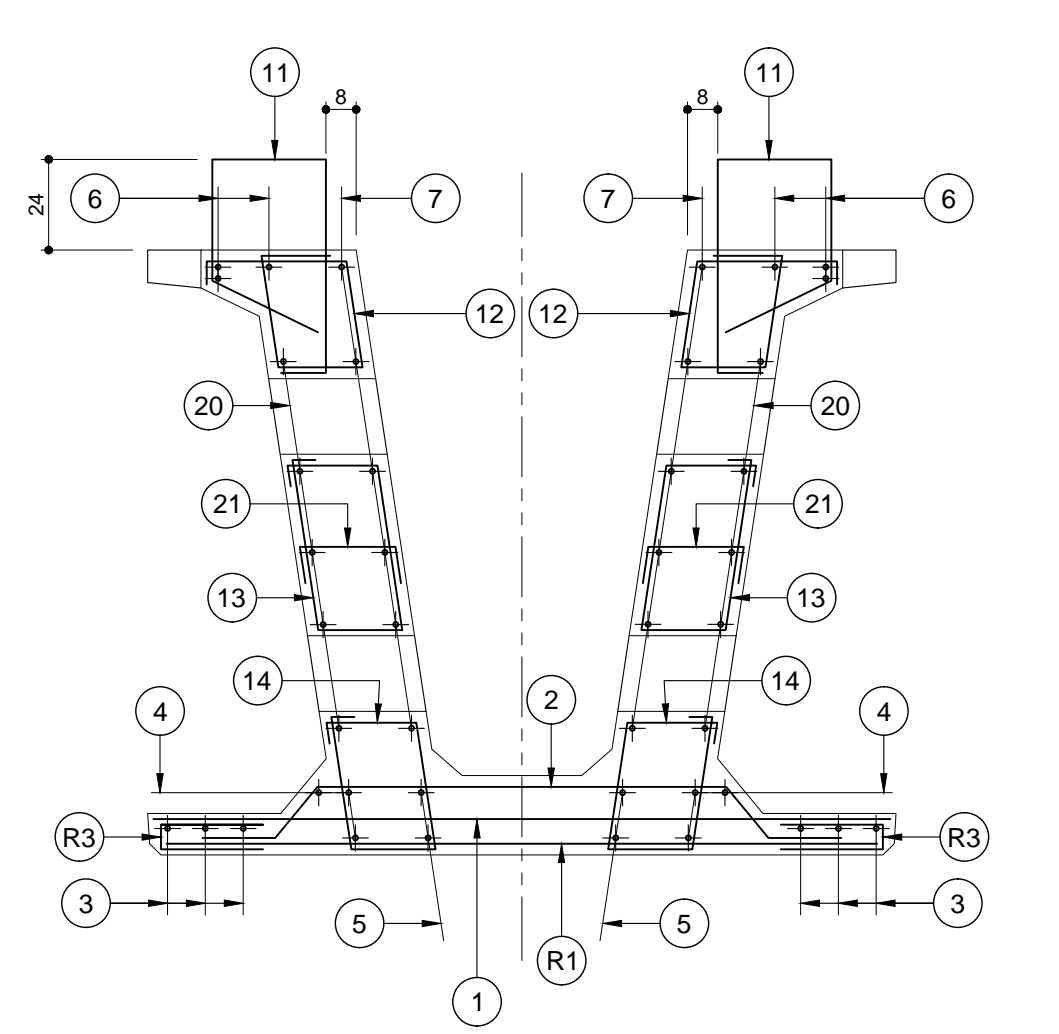
VISTA FRONTALE

SCALA 1:20_1



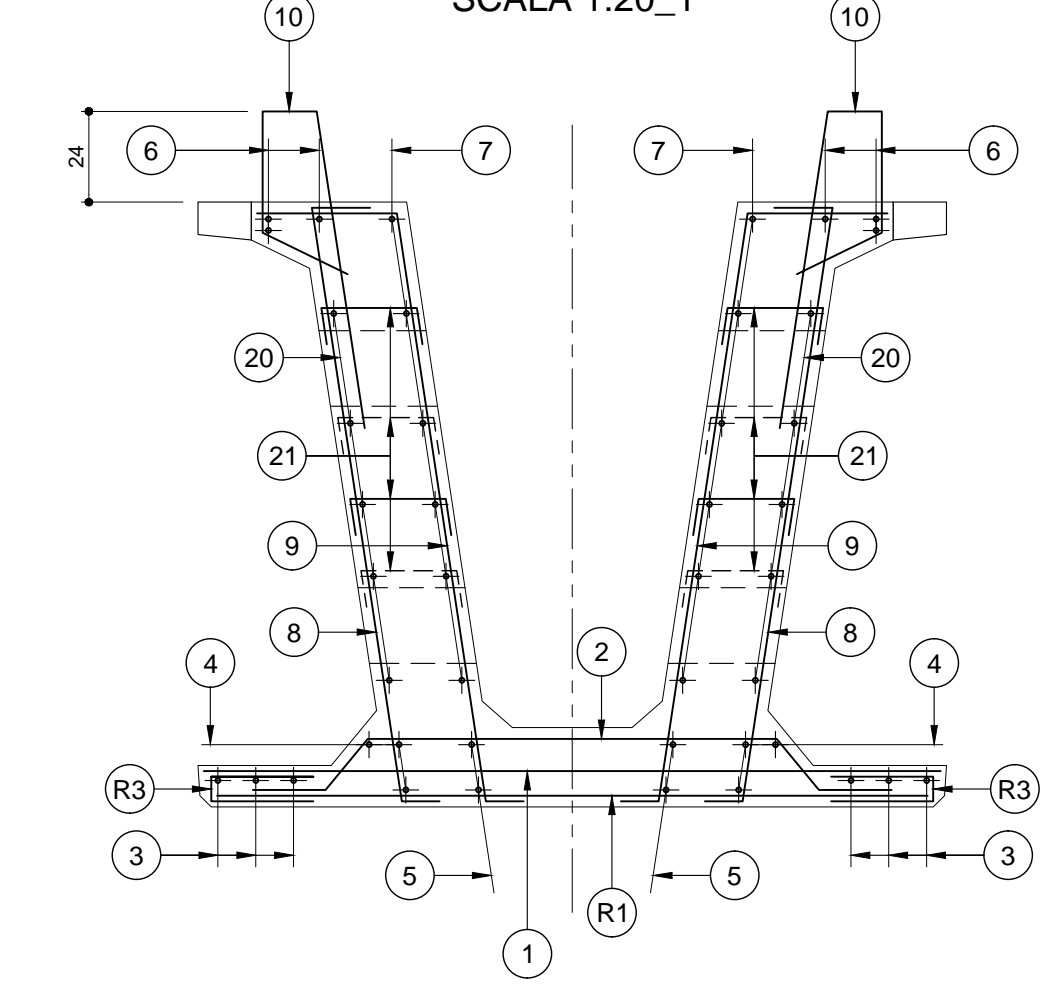
SEZIONE A-A

SCALA 1:20_1



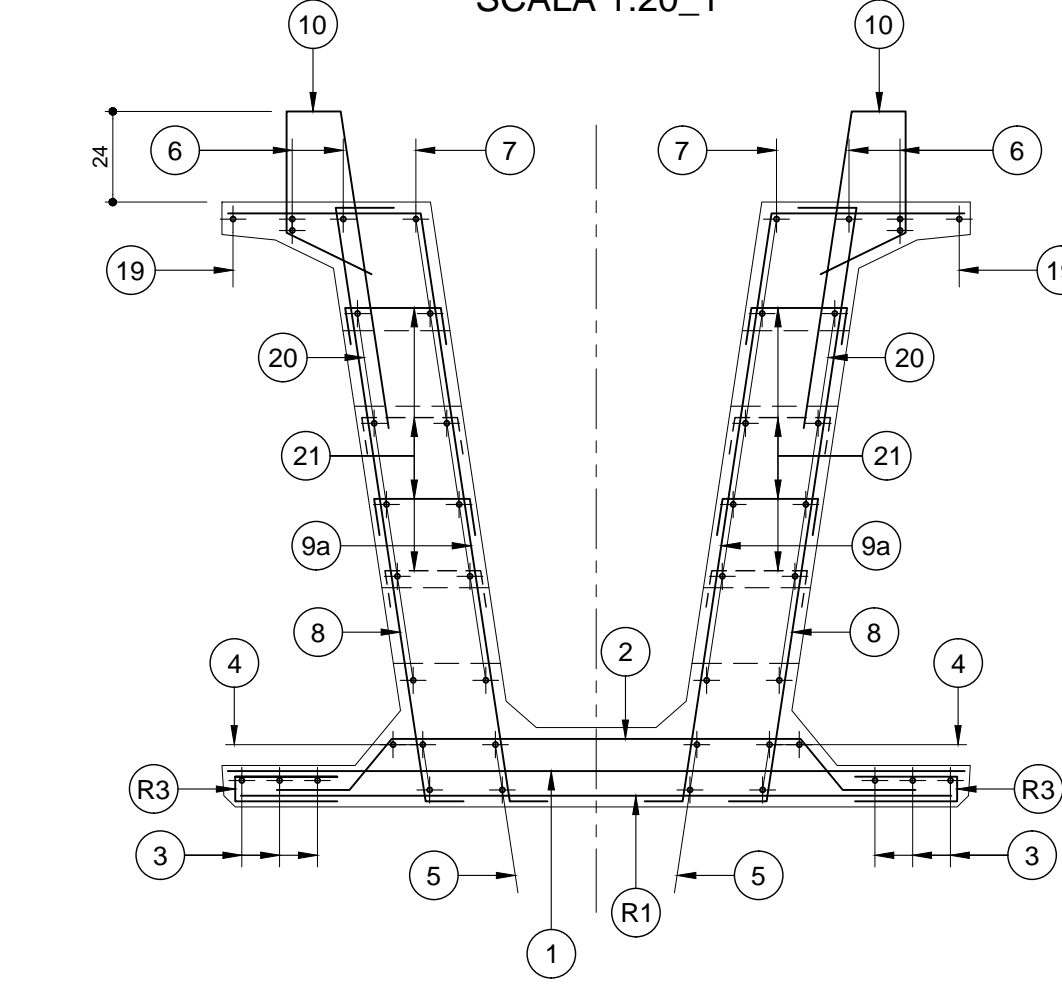
SEZIONE B-B

SCALA 1:20_1



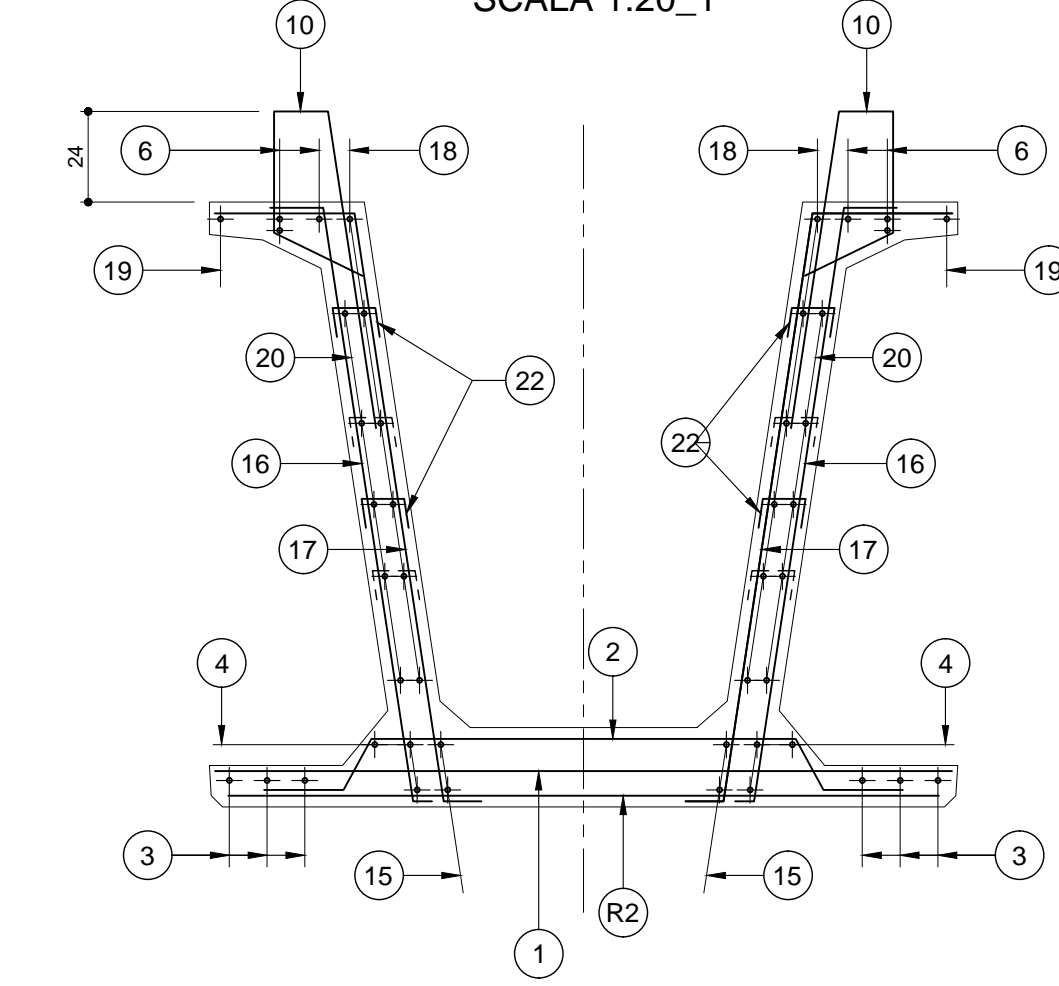
SEZIONE D-D

SCALA 1:20_1



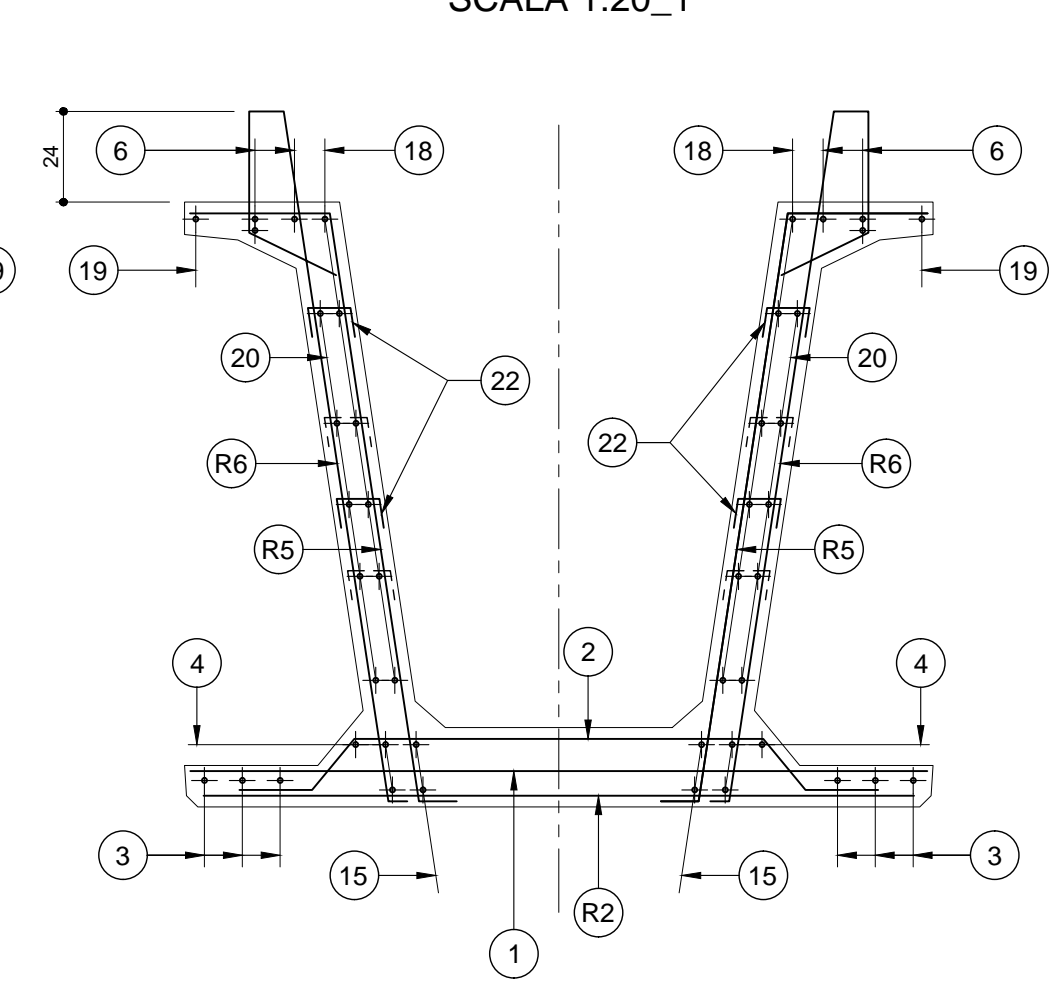
SEZIONE E-E

SCALA 1:20_1



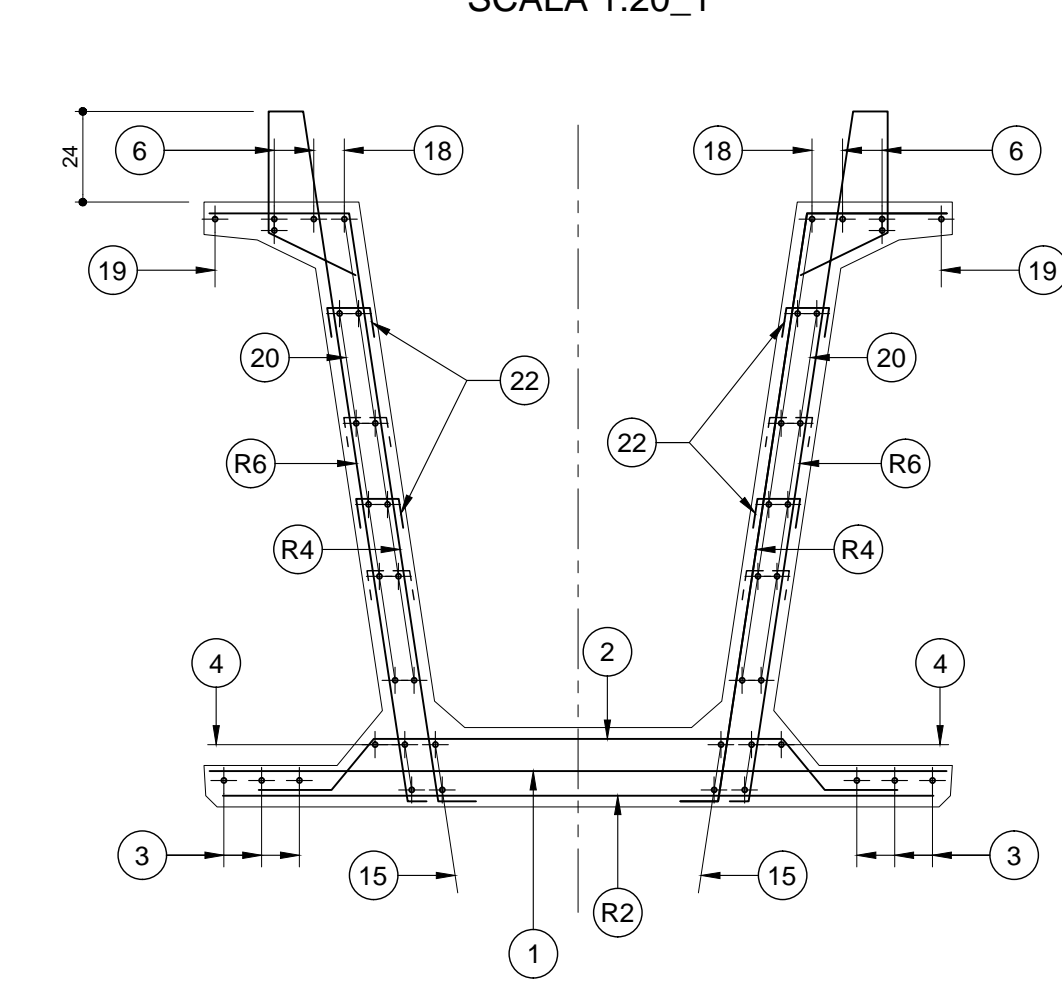
SEZIONE C-C

SCALA 1:20_1



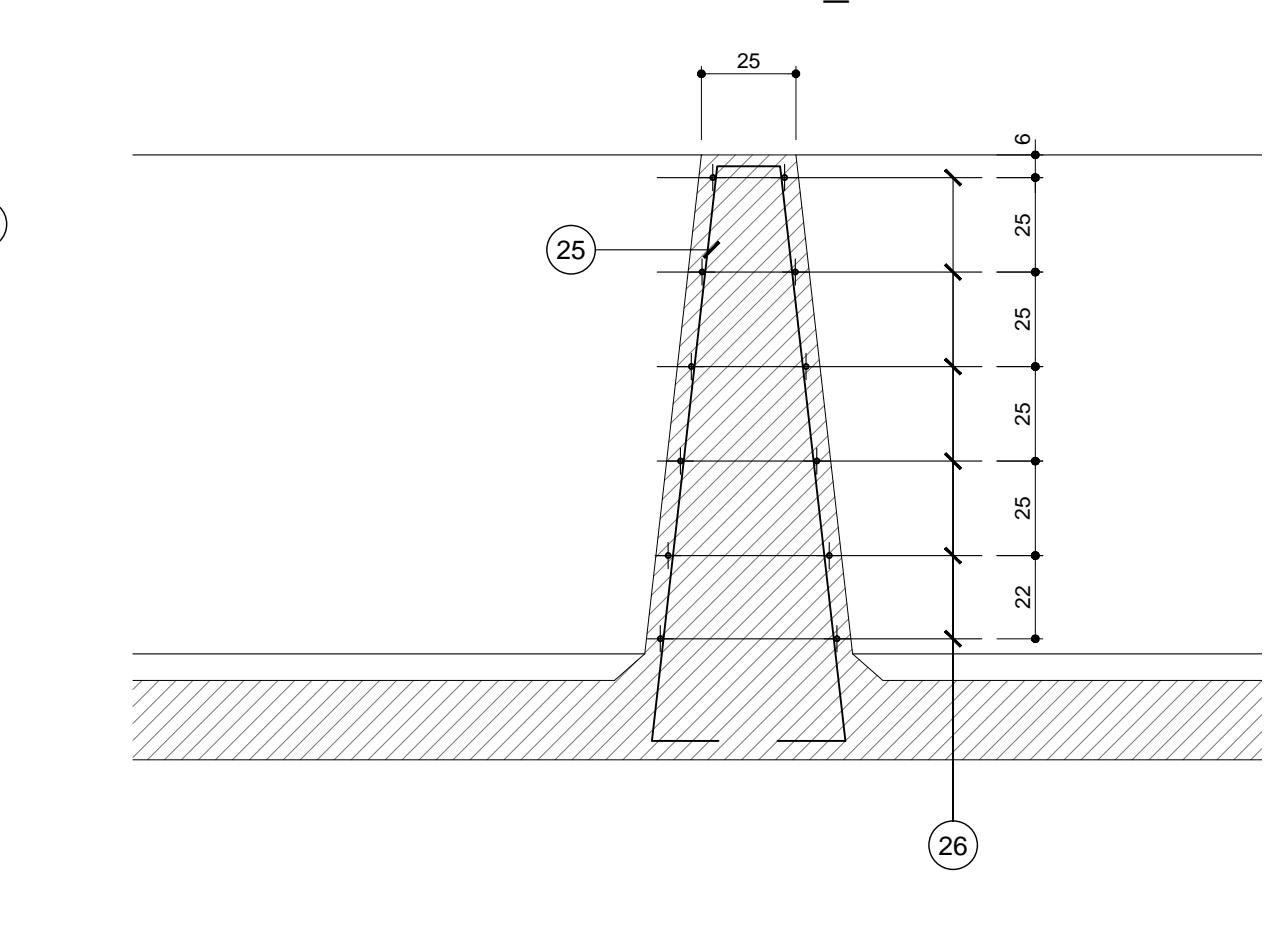
SEZIONE F-F

SCALA 1:20_1



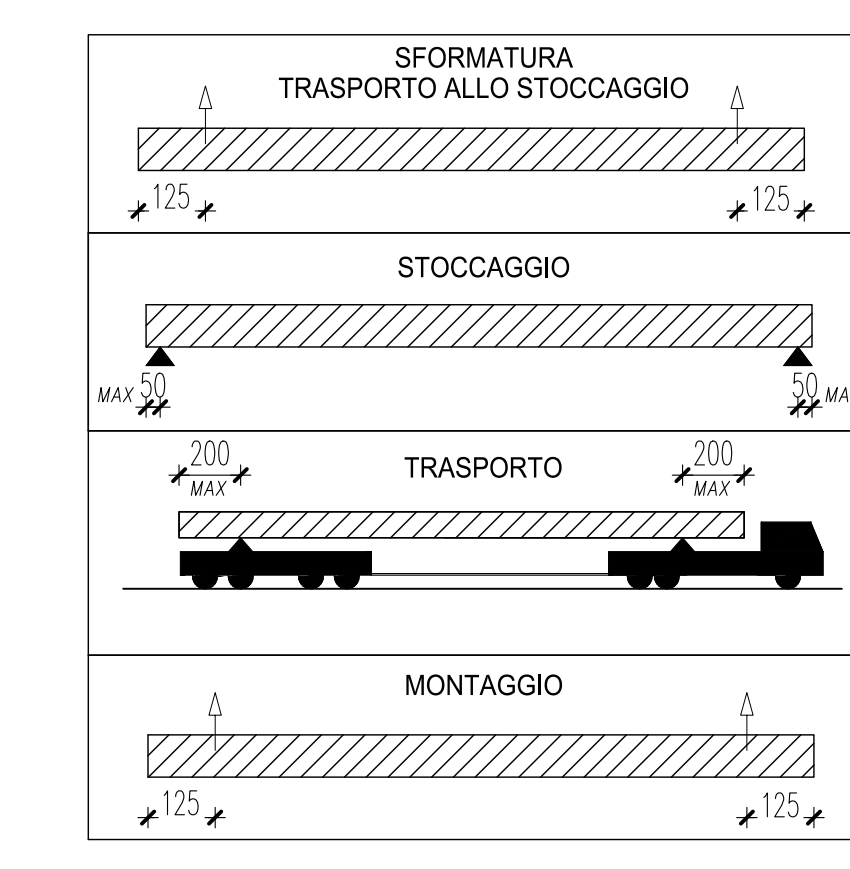
Armatura traverso

SCALA 1:20_1



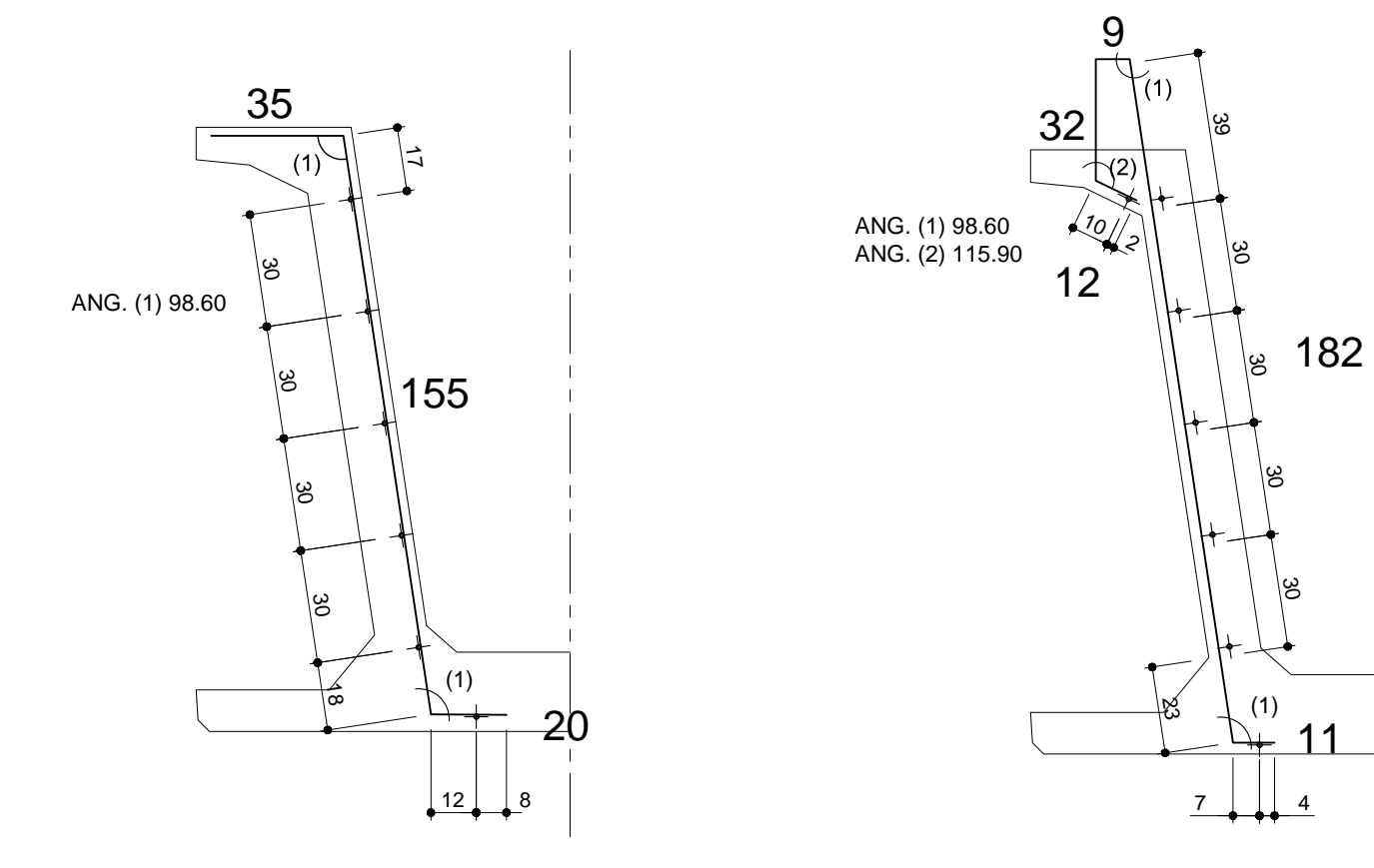
DETTAGLIO RETI R4-R5

SCALA 1:20_1



DETTAGLIO RETE R6

SCALA 1:20_1



POSIZIONE	1	2	3	4	5	6	7	8	9	9a	10	11	12	13	14	15	16	17	18	19	20	21	22	23	24	25	26	
Ø (mm)	12	8	10	8	10	14	14	14	14	14	14	14	14	14	14	14	14	14	12	10	12	8	8	26	22	10	10	
N. FERRI	11*2	11*2	11*2	11*2	3+3	3+3	(2+2)*2	3+3	(6+6)*2	(11+11)*2	(4+4)*2	(7+7)*2	(15+15)*2	(2+2)*2	(2+2)*2	(2+2)*2	(4+4)*2	(4+4)*2	6+6	1+1	5+5	(17+17)*2	136+136	(3+3)*2	2*2	4+4	(6+6)*2	
PASSO (cm)	1/10	1/25	1/10	1/25	-	-	-	-	-	1/20	1/20	1/20	1/20	1/20	1/20	1/20	1/20	1/20	1/20	-	-	1/40	1/80	-	-	1/25		
LUNGH. (m)	1.89	1.80	12.00*2+8.85	12.00*2+9.45	2.35	12.00*2+9.45	2.20	1.90	2.10	2.25	1.80	1.59	1.50	1.56	1.34	12.00*2+6.90	1.85	2.10	12.00*2+6.50	12.00*2+7.25	12.00*2+9.15	0.40	0.27	4.80	5.50	3.50	2.045	
SAGOMA	189	180	1200*2+88.5	1200*2+94.5	235	1200*2+94.5	220	190	210	225	180	159	150	156	134	1200*2+69.0	185	210	1200*2+65.0	1200*2+7.25	1200*2+9.15	40	27	480	550	350	204.5	
NOTE																												
PESO (Kg)	125.1	108.4	121.7	242.8	22.7	242.8	46.9	101.2	40.7	76.2	130.7	15.4	14.5	15.1	13.0	149.6	35.8	40.7	325.4	38.6	294.7	10.7	29.0	240.4	65.7	17.3	30.3	
PESO TOTALE ACCIAIO Kg	2595																											

RETI	R1	R2	R3	R4	R5	R6
Ø Trav. (mm)	10/10	6/20	6/20	10/10	10/20	10/20
Ø Long. (mm)	6/25	6/25	6/25	6/25	6/25	6/25
SVILUPPO (m)	1.89	1.89	0.60	2.10	2.10	2.46
LUNGH. (m)	2*1.00	29.75	2*31.65	2*24.00	2*17.75	2*25.75
SAGOMA	189	189	6	27	27	189
NOTE	DISPOSTA A QUADRANTE					
PESO (Kg)	26.7	112.5	76.0	237.2	296.0	503.0
PESO TOTALE ACCIAIO Kg	1251					

ANAS S.p.A.
Direzione Progettazione e Realizzazione Lavori

VIARIANTE ALLA S.S.1 AURELIA (AURELIA BIS)
VIABILITA' DI ACCESSO ALL' HUB PORTUALE DI LA SPEZIA
INTERCONNESSIONE TRA I CASELLI DELLA A-12 E IL PORTO DI LA SPEZIA
3° LOTTO TRA FELETTINO E IL RACCORDO AUTOSTRADE

PROGETTO ESECUTIVO DI STRALCIO E COMPLETAMENTO C - 3° TRATTO

PROGETTO ESECUTIVO **GE265**

CESI Shipping & Infrastructure Energy Future
TECHINT Engineering & Construction
ICCCO Infrastrutture e Costruzioni

VISTO: IL RESPONSABILE DEL PROCEDIMENTO
RESPONSABILE DELL'INTEGRAZIONE DELLE PRESTAZIONI SPECIALISTICHE
PROGETTISTA SPECIALISTA
IL COORDINATORE DELLA SICUREZZA IN FASE DI PROGETTAZIONE

Ing. Fabrizio CARDONE
Ing. Alessandro RODINO
Ing. Paolo Alberto COLETTI
Dott. Domenico TRIMBOLI

OPERE MAGGIORI
VINCOLO DI MELARA
VIADOTTO RAMPA 'S'
IMPALCATO - ARMATURA TRAVE S06

CODICE PROGETTO	DPGE0265	REV.:	0	DATA:	Marzo 2021	REVISIONE:	A	SCALA:	VARIE
PROGETTO	DPGE0265	LIV. PROG. N. PROG.	E	20					
NOTE	V04 V114 STR AR 07								

C	EMMISSIONE	Marzo 2021	G. Naretto	A. Rodino	D. Morgera
B	DESCRIZIONE	DATA	REDATTO	VERIFICATO	APPROVATO