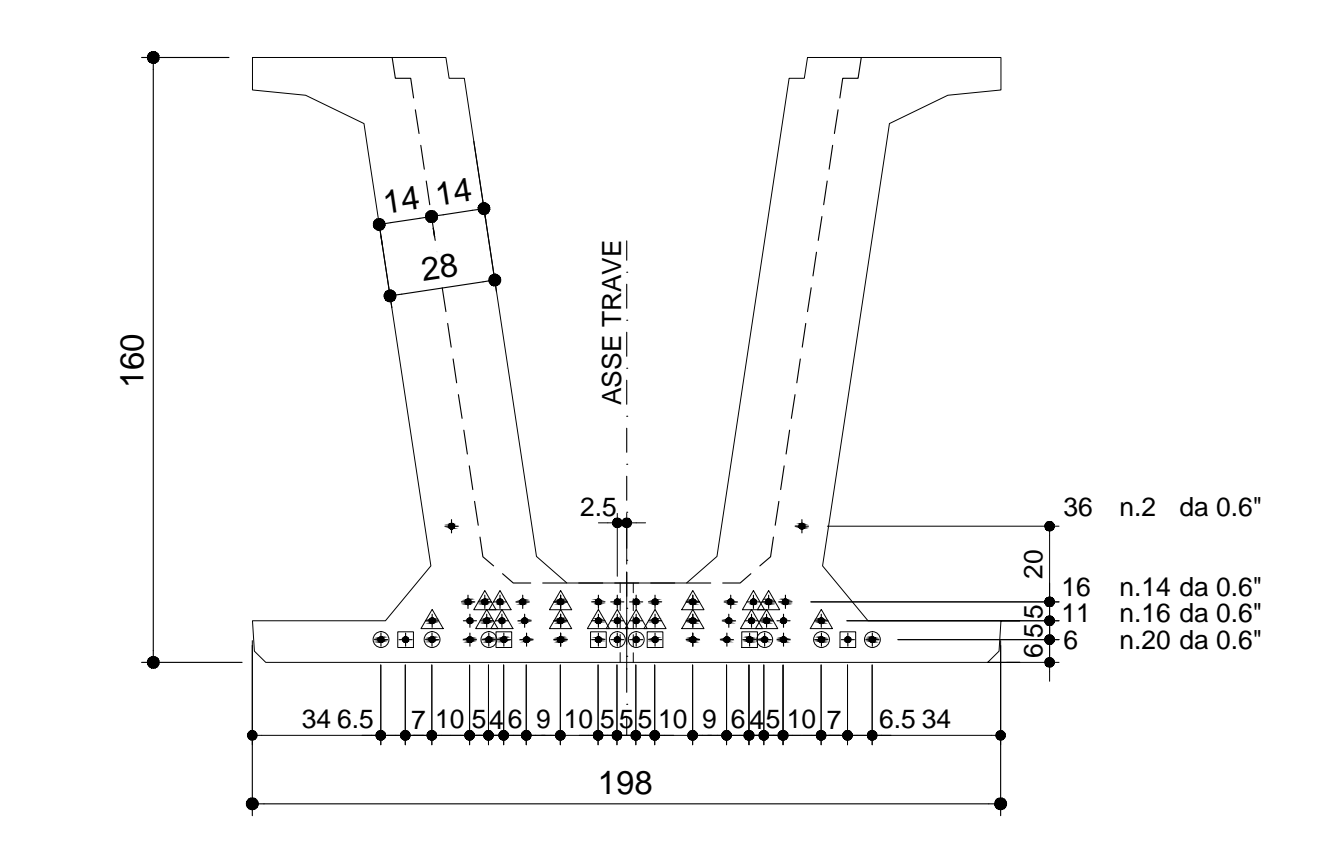


ARMATURA DI PRECOMPRESIONE

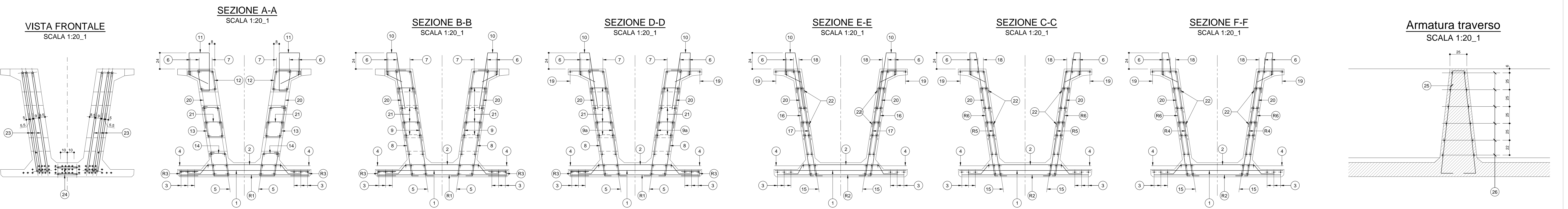
N. 52 TREFOLI DA 0.6"
PESO TREFOLI 1785.4 Kg



GUARNE ANTI-ADERENZA (ZONA D'APPoggio)		
TIPO	N°	Lunghezza
▲	18+18	100cm
○	6+6	300cm
□	6+6	400cm

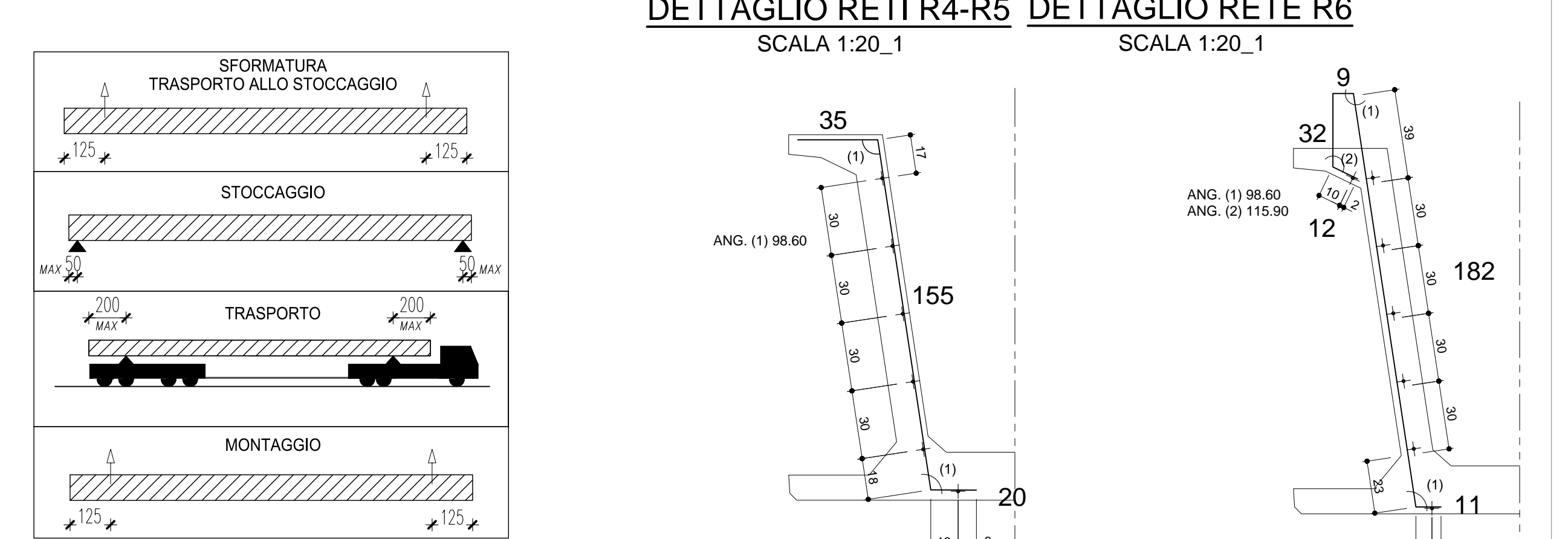
CARATTERISTICHE DEI MATERIALI

CALCESTRUZZO: 28 gg Rck ≥ C 45/55
 SFORMO: C 35/45
 FERRO: B 450C
 TREFOLI: ROTTURA tpk > 1800 MPa
 SNERVAM 50/18 > 1670 MPa
 TENSIONE 50/18 1373 MPa
 0.6" - 190000 Kg



POSIZIONE	1	2	3	4	5	6	7	8	9	9a	10	11	12	13	14	15	16	17	18	19	20	21	22	23	24	25	26	
Ø (mm)	12	8	10	8	10	14	14	14	14	14	14	14	14	14	14	14	14	14	12	10	12	8	8	26	22	10	10	
N. FERRI	11*2	11*2	11*2	11*2	3+3	(2+2)*2	3+3	(6+6)*2	(11+11)*2	(4+4)*2	(7+7)*2	(15+15)*2	(2+2)*2	(2+2)*2	(2+2)*2	2+2	(4+4)*2	(4+4)*2	6+6	1+1	5+5	(17+17)*2	134+134	(3+3)*2	2*2	4+4	(6+6)*2	
PASSO (cm)	1/10	1/25	1/10	1/25	-	-	-	-	1/20	1/20	1/20	1/20	-	-	-	-	1/20	1/20	-	-	1/40	1/80	-	-	-	-	1/25	
LUNGH. (m)	1.89	1.80	12.00*2+8.65	12.00*2+9.25	2.50	12.00*2+9.25	2.30	1.90	2.10	2.25	1.80	1.59	1.50	1.56	1.34	12.00*2+6.40	1.85	2.10	12.00*2+6.00	12.00*2+7.00	12.00*2+8.90	0.40	0.27	4.80	5.50	3.50	2.045	
SAGOMA	189	177.5	1200*2+865	1200*2+925	250	1200*2+925	230	190	210	225	180	159	150	156	134	1200*2+640	185	210	1200*2+600	1200*2+700	1200*2+890	40	27	480	550	350	204.5	
NOTE	PESO (Kg)																											
PESO TOTALE ACCIAIO Kg 2584	125.1	108.4	120.9	241.4	24.2	241.4	49.1	101.2	40.7	76.2	130.7	15.4	14.5	15.1	13.0	147.1	35.8	40.7	320.0	38.3	292.5	10.7	28.6	240.4	65.7	17.3	30.3	

RETI	R1	R2	R3	R4	R5	R6
Ø Travi (mm)	10/10	6/20	6/20	10/10	10/20	10/20
Ø Long. (mm)	6/25	6/25	6/25	6/25	6/25	6/25
SVILUPPO (m)	1.89	1.89	0.60	2.10	2.10	2.46
LUNGH. (m)	2*1.00	29.50	2*31.40	2*24.00	2*17.55	2*25.55
SAGOMA	189	189	27	27	27	27
NOTE	VEDI DETTAGLIO					
PESO TOTALE RETI Kg 1242	26.7	111.5	75.4	237.2	292.6	499.1



ANAS S.p.A.
Direzione Progettazione e Realizzazione Lavori

VARIANTE ALLA S.S.1 AURELIA (AURELIA BIS)
VIABILITA' DI ACCESSO ALL' HUB PORTUALE DI LA SPEZIA
INTERCONNESSIONE TRA I CASELLI DELLA A-12 E IL PORTO DI LA SPEZIA
3° LOTTO TRA FELETTINO E IL RACCORDO AUTOSTRADALE

PROGETTO ESECUTIVO DI STRALCIO E COMPLETAMENTO C - 3° TRATTO

PROGETTO ESECUTIVO **GE265**

CESI
Shipping & Energy Future

TECHINT
Engineering & Construction

ICCCO
INGEGNERIA CIVILE

VISTO IL RESPONSABILE DEL PROCEDIMENTO

Ing. Fabrizio CARDONE

RESPONSABILE DELL'INTEGRAZIONE DELLE PRESTAZIONI SPECIALISTICHE

Ing. Alessandro RODINO

PROGETTISTA SPECIALISTA

Ing. Paolo Alberto COLETTI

IL COORDINATORE DELLA SICUREZZA IN FASE DI PROGETTAZIONE

Dot. Domenico TRIMBOLI

OPERE MAGGIORI
SVINCOLO DI MELARA
VIADOTTO RAMPA 'S'
IMPALCATO - ARMATURA TRAVE S07

CODICE PROGETTO: DPGE0265

PROGETTO: E 20

NOME FILE: 0000_V04V14STRAR08_A

CODICE ELAB.: V04V14STRAR08

REVISIONE: A

SCALA: VARIE

DATA: Marzo 2021

REDAITTO: G. Naretto

VERIFICATO: A. Rodino

APPROVATO: D. Morgera