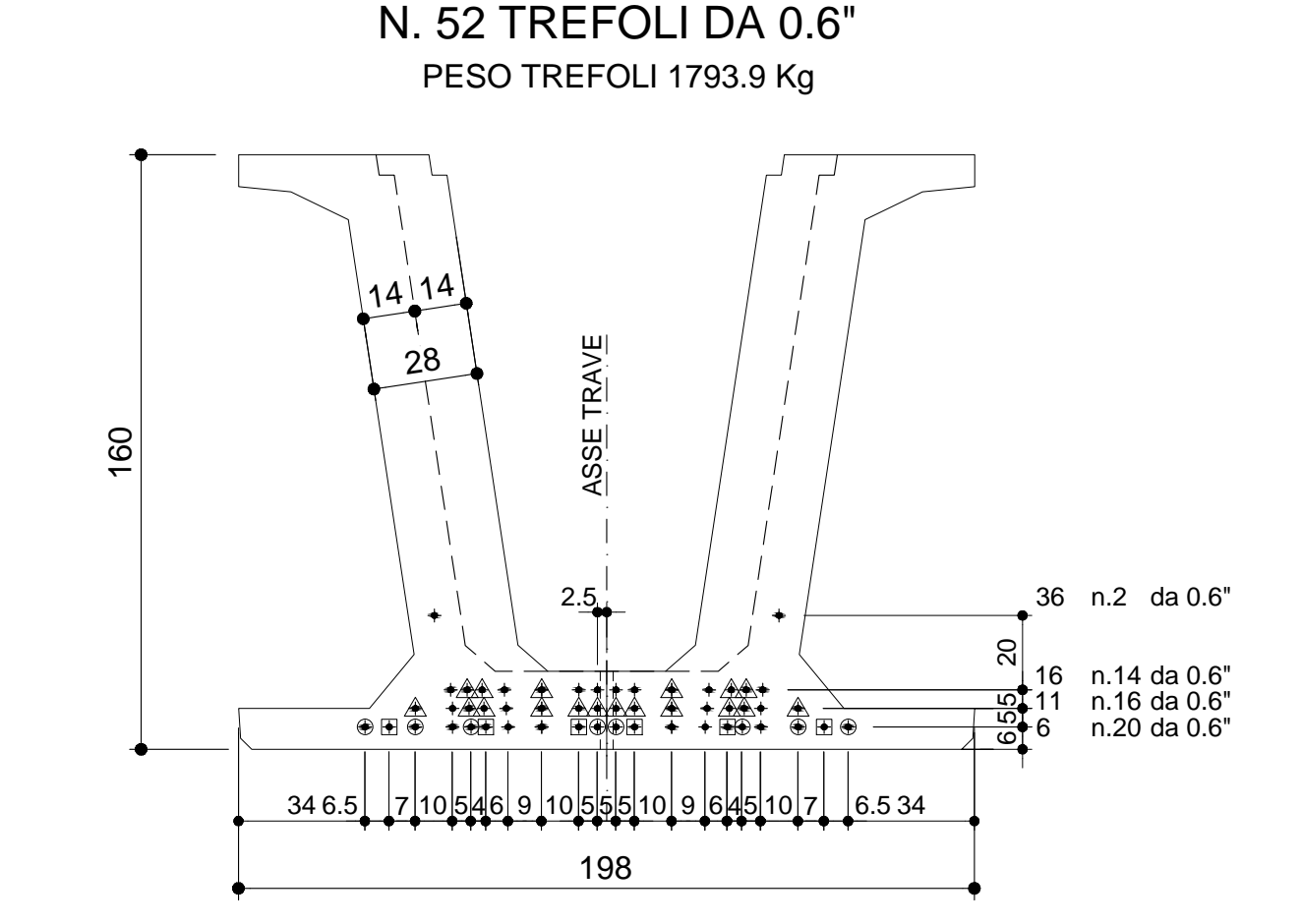


ARMATURA DI PRECOMPRESSIONE



TIPO	N°	Lungh.
▲	18+18	1500mm
○	8+8	3000mm
□	6+6	4000mm

CARATTERISTICHE DEI MATERIALI

- CALCESTRUZZO — 28 gg Rck ≥ C 45/55
- SFORMO ≥ C 35/45
- FERRO — B 450C
- TREFOLI — ROTTURA sp. > 1860 MPa
- SNERVAM 800 18 > 1670 MPa
- TENSIONE sp po 1373 MPa
- 0.6* = 190000 Kg

VISTA FRONTALE
SCALA 1:20_1

SEZIONE A-A
SCALA 1:20_1

SEZIONE B-B
SCALA 1:20_1

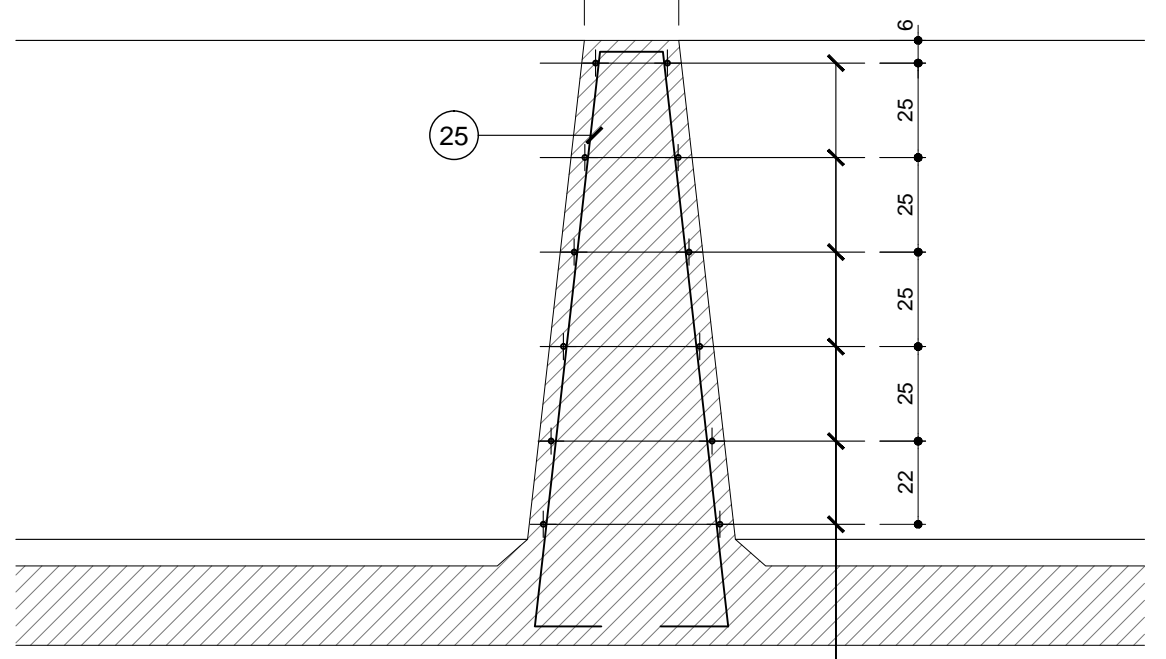
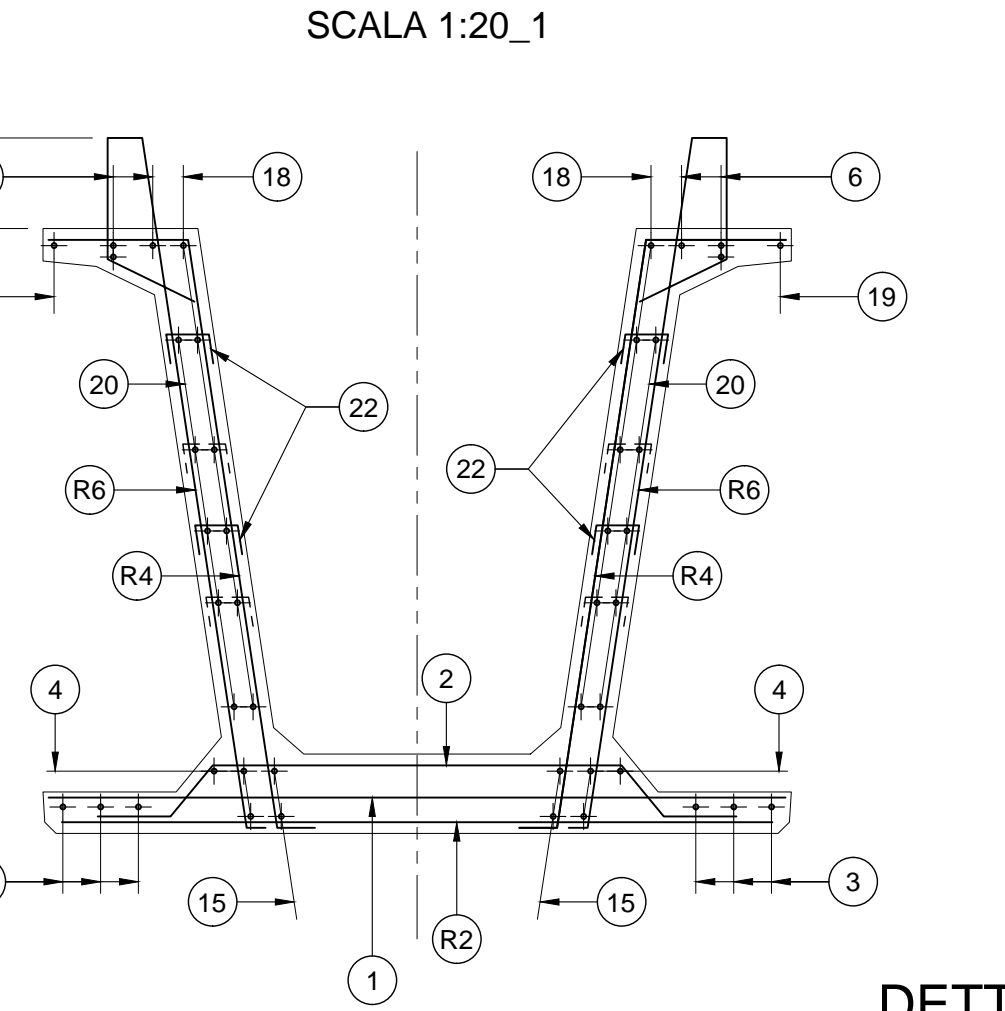
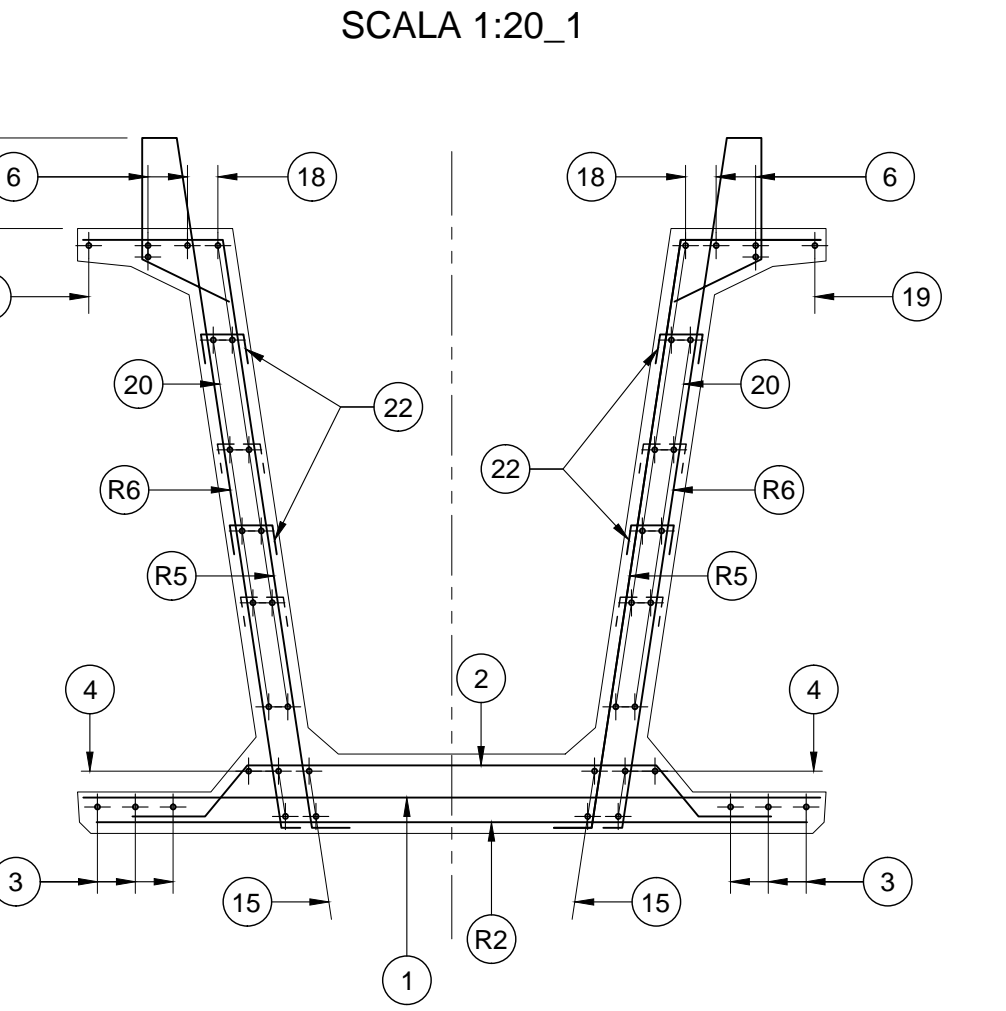
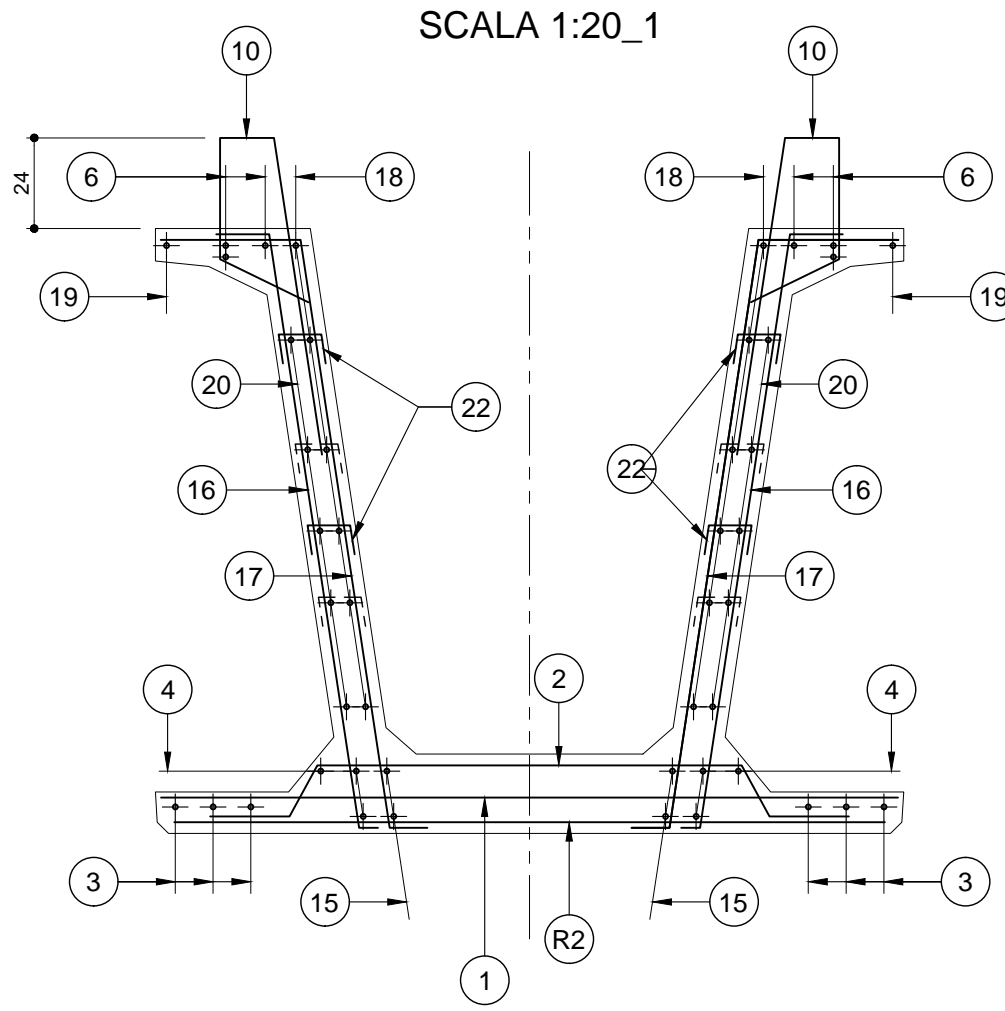
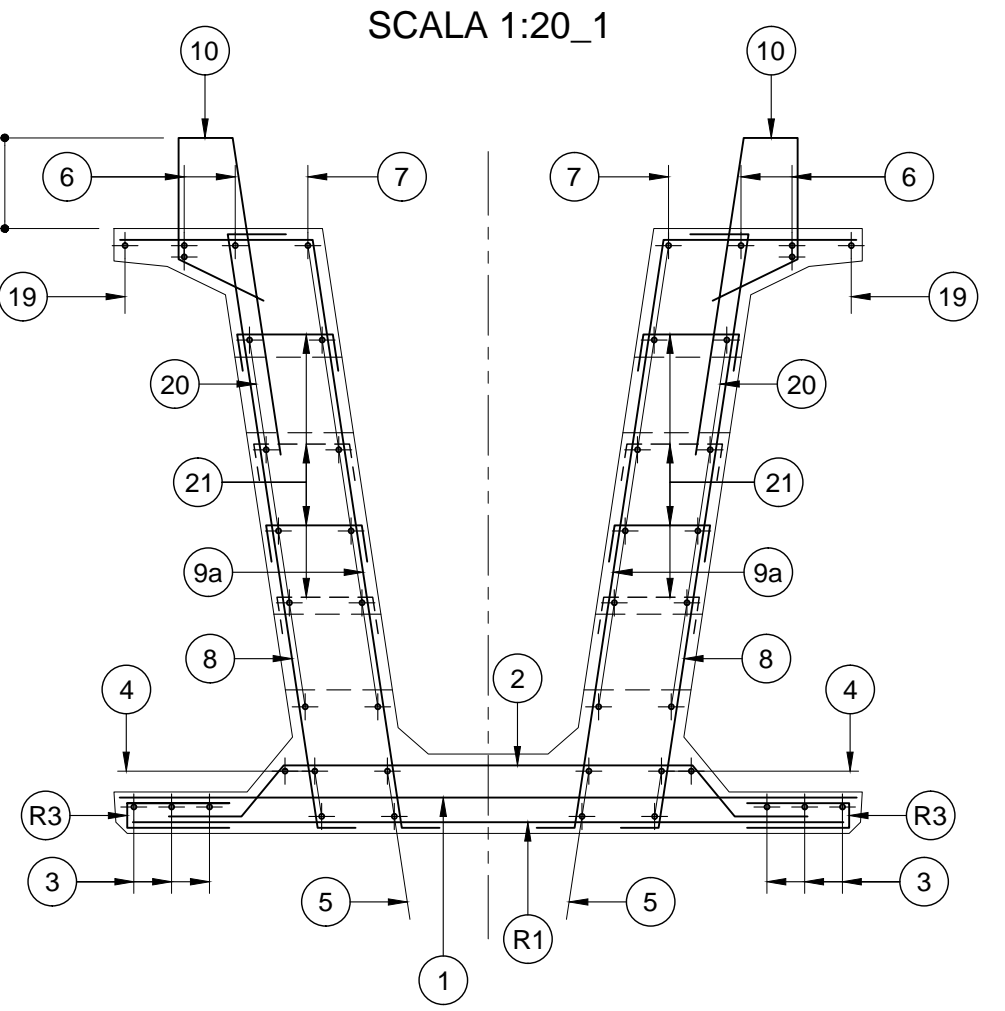
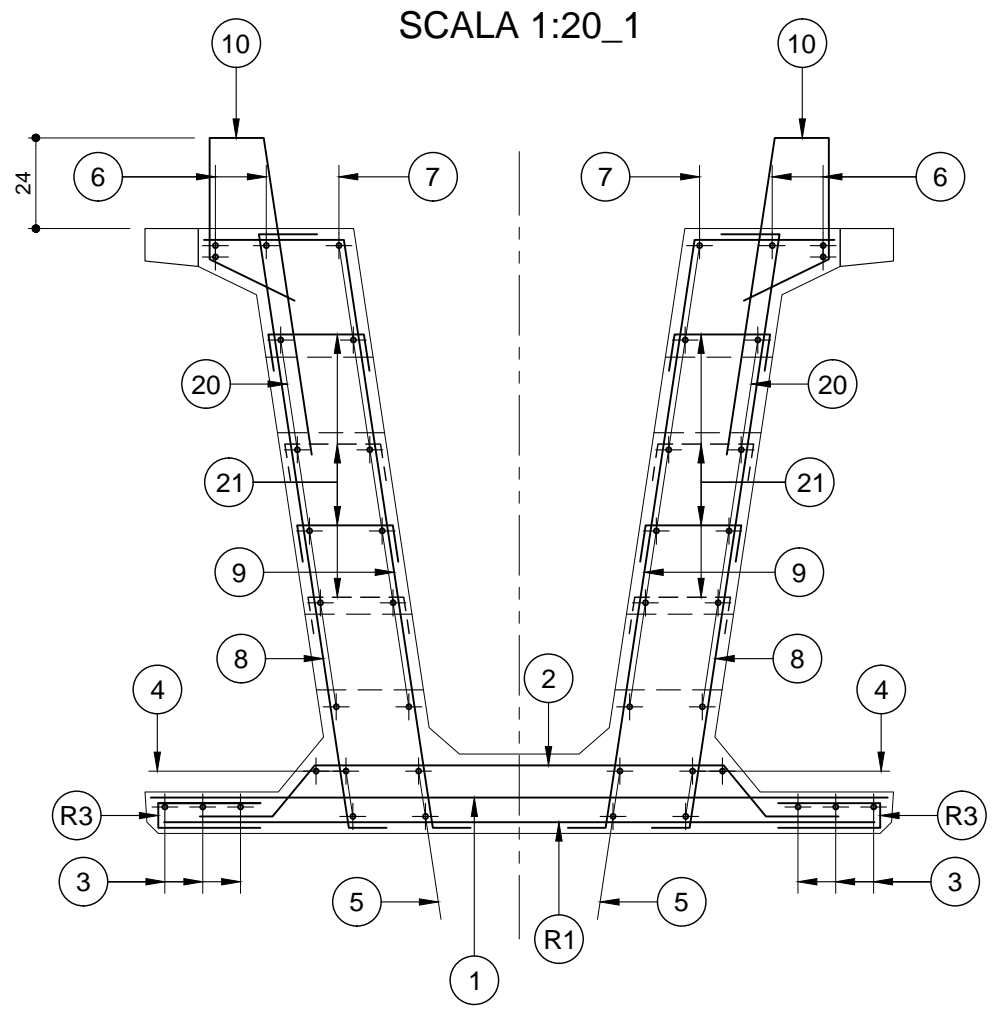
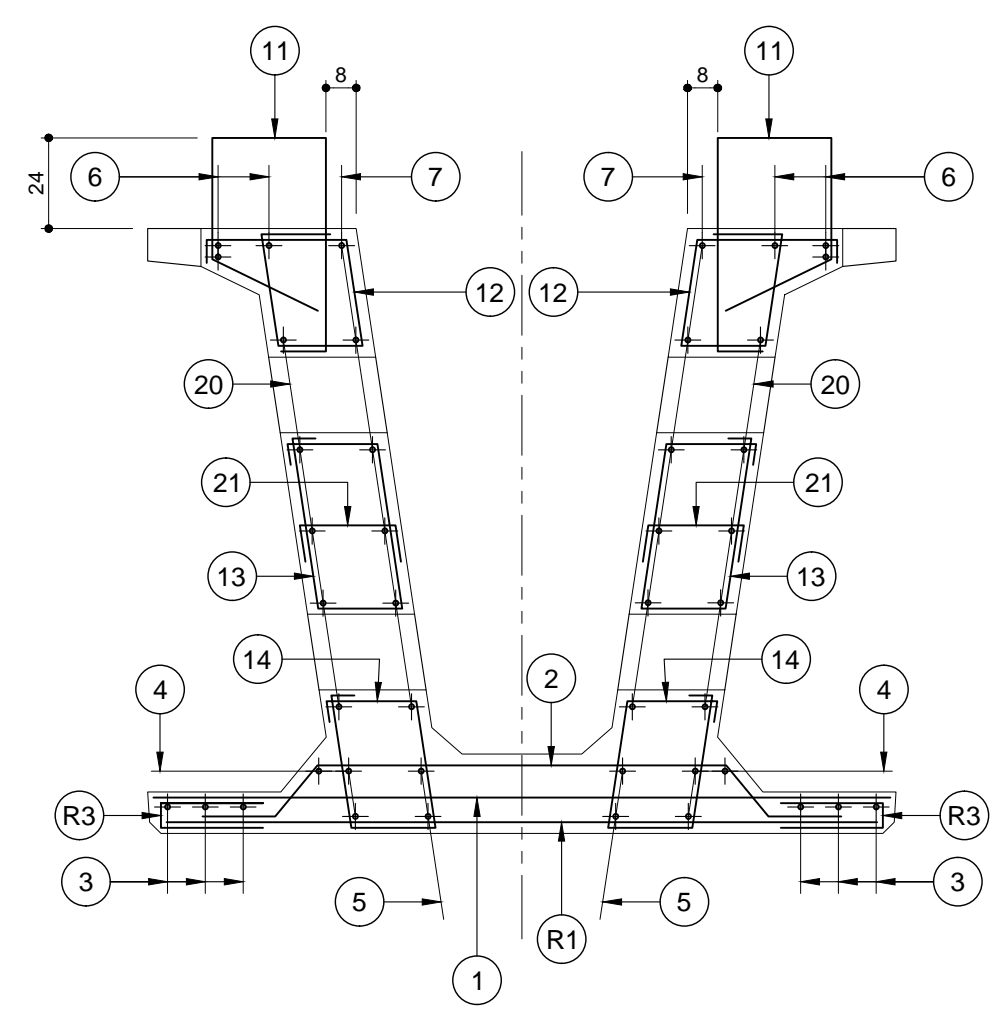
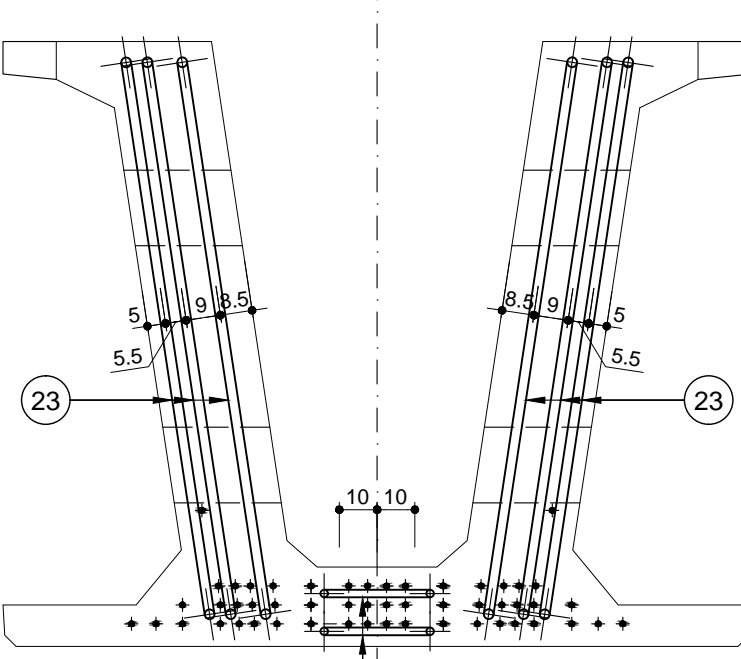
SEZIONE D-D
SCALA 1:20_1

SEZIONE E-E
SCALA 1:20_1

SEZIONE C-C
SCALA 1:20_1

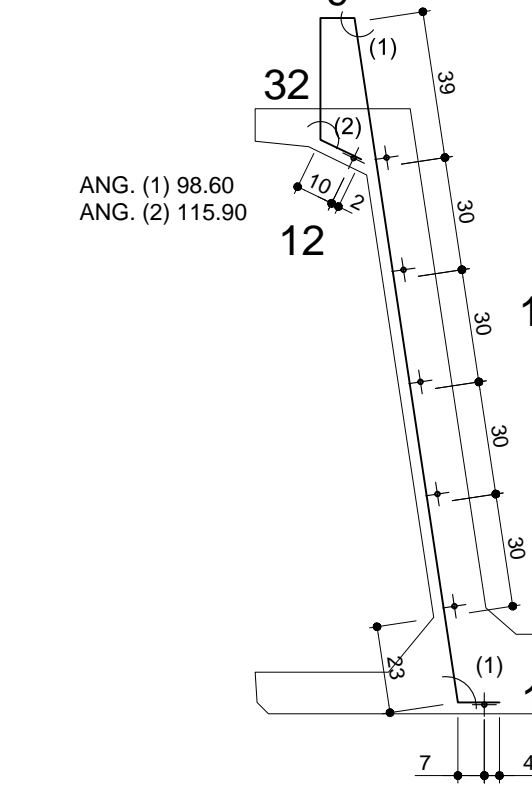
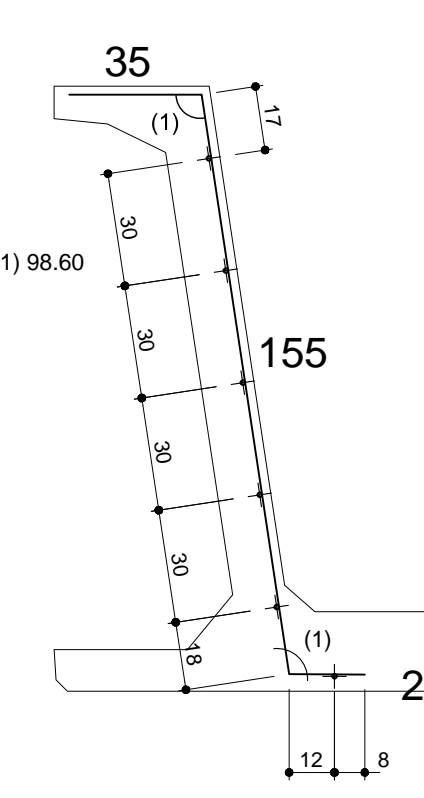
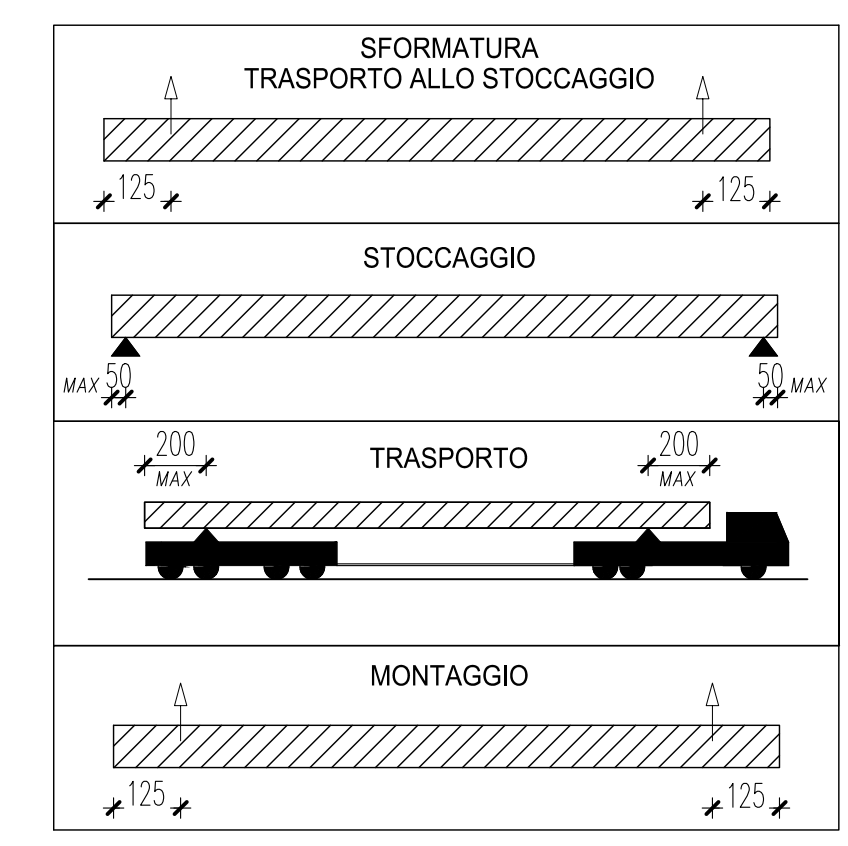
SEZIONE F-F
SCALA 1:20_1

Armatura trasverso
SCALA 1:20_1



DETTAGLIO RETI R4-R5
SCALA 1:20_1

DETTAGLIO RETE R6
SCALA 1:20_1



POSIZIONE	1	2	3	4	5	6	7	8	9	9a	10	11	12	13	14	15	16	17	18	19	20	21	22	23	24	25	26	
Ø (mm)	12	8	10	8	10	14	14	14	14	14	14	14	14	14	14	14	14	14	12	10	12	8	8	26	22	10	10	
N. FERRI	11*2	11*8	11*2	11*8	3+3	(2+2)*2	3+3	(6+6)*2	(11+11)*2	(4+4)*2	(7+7)*2	(2+2)*2	(2+2)*2	(2+2)*2	(2+2)*2	2+2	(5+5)*2	(5+5)*2	6+6	1+1	5+5	(17+17)*2	136+136	(3+3)*2	2*2	4+4	(6+6)*2	
PASSO (cm)	1/10	1/25	1/10	1/25					1/20	1/20	1/20						1/20	1/20			1/40	1/80					1/25	
LUNGH. (m)	1.89	1.80	12.00*2+8.75	12.00*2+9.35	2.30	12.00*2+9.35	2.15	1.90	2.10	2.25	1.80	1.59	1.50	1.56	1.34	12.00*2+6.90	1.85	2.10	12.00*2+6.50	12.00*2+7.15	12.00*2+9.05	0.40	0.27	4.80	5.50	3.50	2.045	
SAGOMA	189	180	1300*2	1300*2	215	1300*2	151	1300*2	151	1300*2	151	1300*2	151	1300*2	151	1300*2	151	1300*2	151	1300*2	151	1300*2	151	1300*2	151	1300*2	151	1300*2
NOTE																												
PESO (Kg)	125.1	108.4	121.3	242.1	22.3	242.1	45.9	101.2	40.7	76.2	139.4	15.4	14.5	15.1	13.0	149.6	44.8	50.8	325.4	38.5	293.8	10.7	29.0	240.4	65.7	17.3	30.3	
PESO TOTALE ACCIAIO Kg	2619																											

RETI	R1	R2	R3	R4	R5	R6
Ø Trave (mm)	10/10	6/20	6/20	10/10	10/20	10/20
Ø Long. (mm)	6/25	6/25	6/25	6/25	6/25	6/25
SVILUPPO (m)	1.89	1.89	0.60	2.10	2.10	2.46
LUNGH. (m)	2*1.00	29.65	2*31.55	2*24.00	2*17.55	2*25.55
SAGOMA	189	189	6	189	189	189
NOTE						
PESO (Kg)	26.7	112.1	75.7	237.2	292.6	499.1
PESO TOTALE RETI Kg	1243					

ANAS S.p.A.
Direzione Progettazione e Realizzazione Lavori

VARIANTE ALLA S.S.1 AURELIA (AURELIA BIS)
VIABILITA' DI ACCESSO ALL' HUB PORTUALE DI LA SPEZIA
INTERCONNESSIONE TRA I CASELLI DELLA A-12 E IL PORTO DI LA SPEZIA
3° LOTTO TRA FELETTINO E IL RACCORDO AUTOSTRADALE

PROGETTO ESECUTIVO DI STRALCIO E COMPLETAMENTO C - 3° TRATTO

PROGETTO ESECUTIVO GE265

CESI
TECHINT
ICCCO

VISTO IL RESPONSABILE DEL PROCEDIMENTO: Ing. Fabrizio CARDONE
RESPONSABILE DELL'INTEGRAZIONE DELLE PRESTAZIONI SPECIALISTICHE: Ing. Alessandro RODINO
PROGETTISTA SPECIALISTA: Ing. Paolo Alberto COLETTI
IL COORDINATORE DELLA SICUREZZA IN FASE DI PROGETTAZIONE: Dott. Domenico TRIMBOLI

OPERE MAGGIORI
SVINCOLO DI MELARA
VIADOTTO RAMPA 'S'
IMPALCATO - ARMATURA TRAVE S08a-S08b

CODICE PROGETTO	DPGE0265	Nome File	0000_V04V14STRAR09	REVISIONE	A	SCALA	VARIE
PROGETTO	DPGE0265	LIV. PROG.	E	20			

C					
B					
A	EMMISSIONE	Marzo 2021	G. Naretto	A. Rodino	D. Morgera
REV.	DESCRIZIONE	DATA	REDATTO	VERIFICATO	APPROVATO