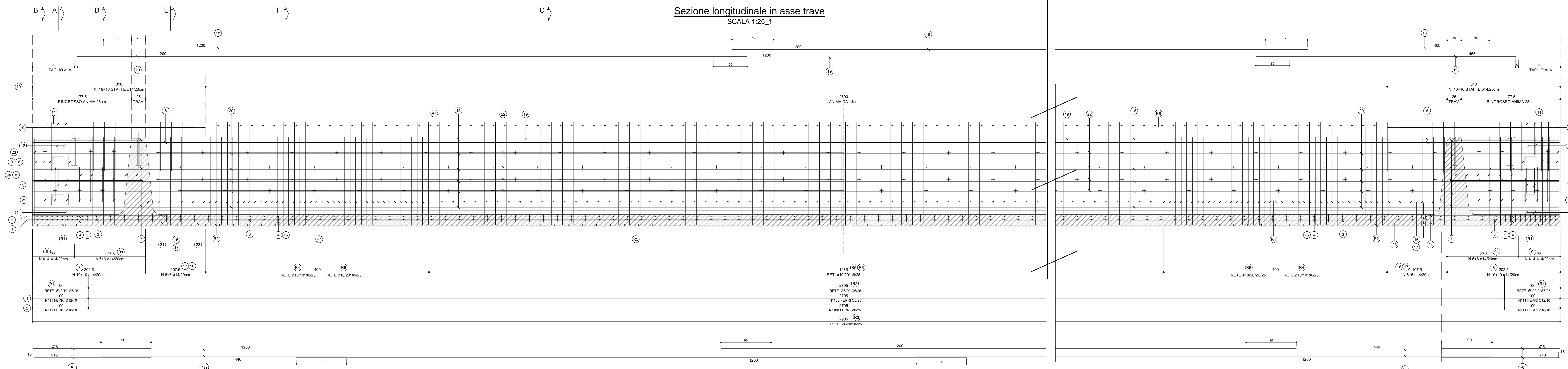
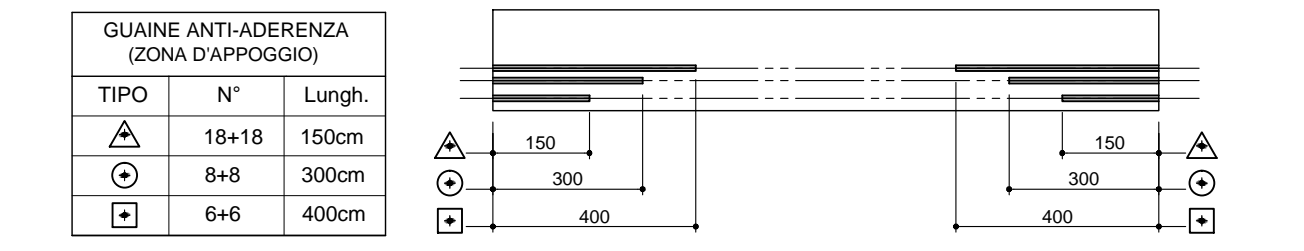
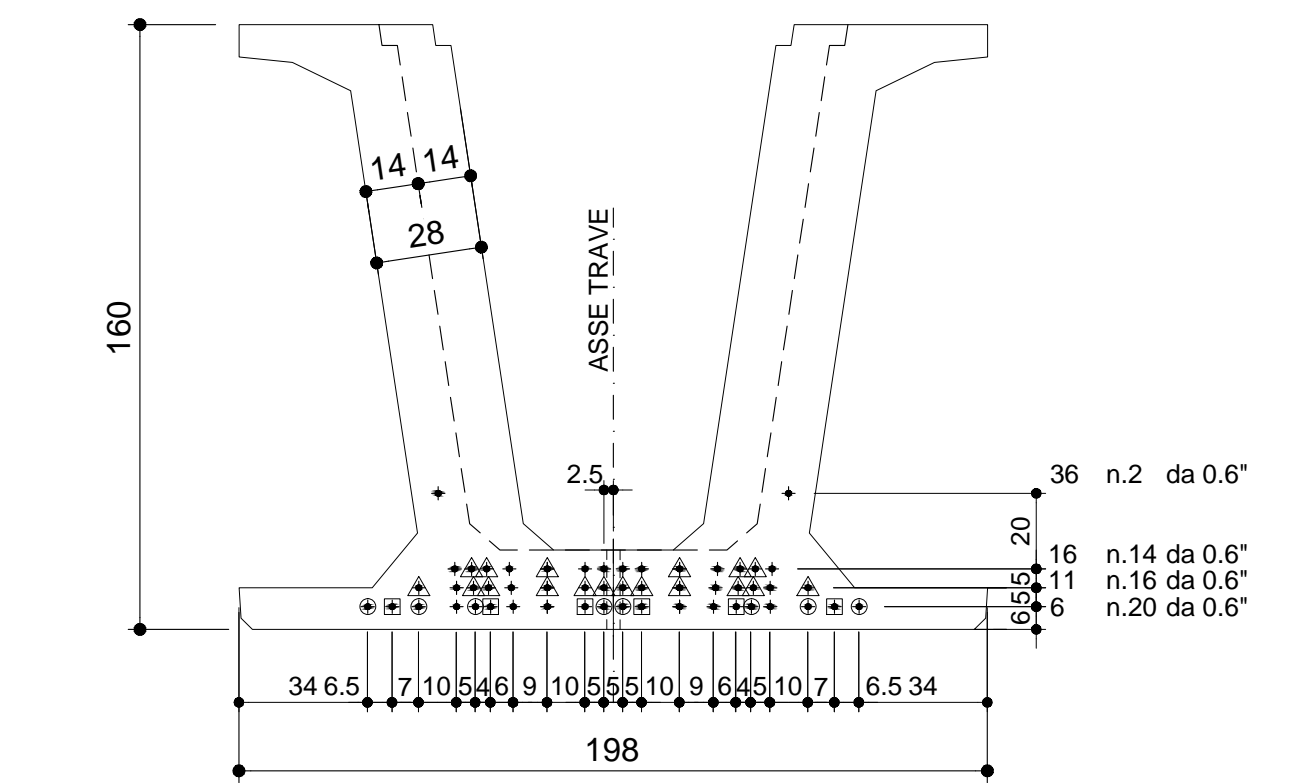


Sezione longitudinale in asse trave
SCALA 1:25_1



ARMATURA DI PRECOMPRESIONE
N. 52 TREFOLI DA Ø 6"

PESO TREFOLI 1646.6 Kg



CARATTERISTICHE DEI MATERIALI

CALCESTRUZZO $28 \text{ gg Rck} \geq C 45/55$
$\text{SFORMO} \geq C 35/45$
FERRO B 450C
TREFOLI $R_{tp} \geq 1960 \text{ MPa}$
$R_{sv} \geq 1675 \text{ MPa}$
$R_{ts} \geq 1373 \text{ MPa}$
$P \geq 19000 \text{ Kg}$

VISTA FRONTALE
SCALA 1:20_1

SEZIONE A-A
SCALA 1:20_1

SEZIONE B-B
SCALA 1:20_1

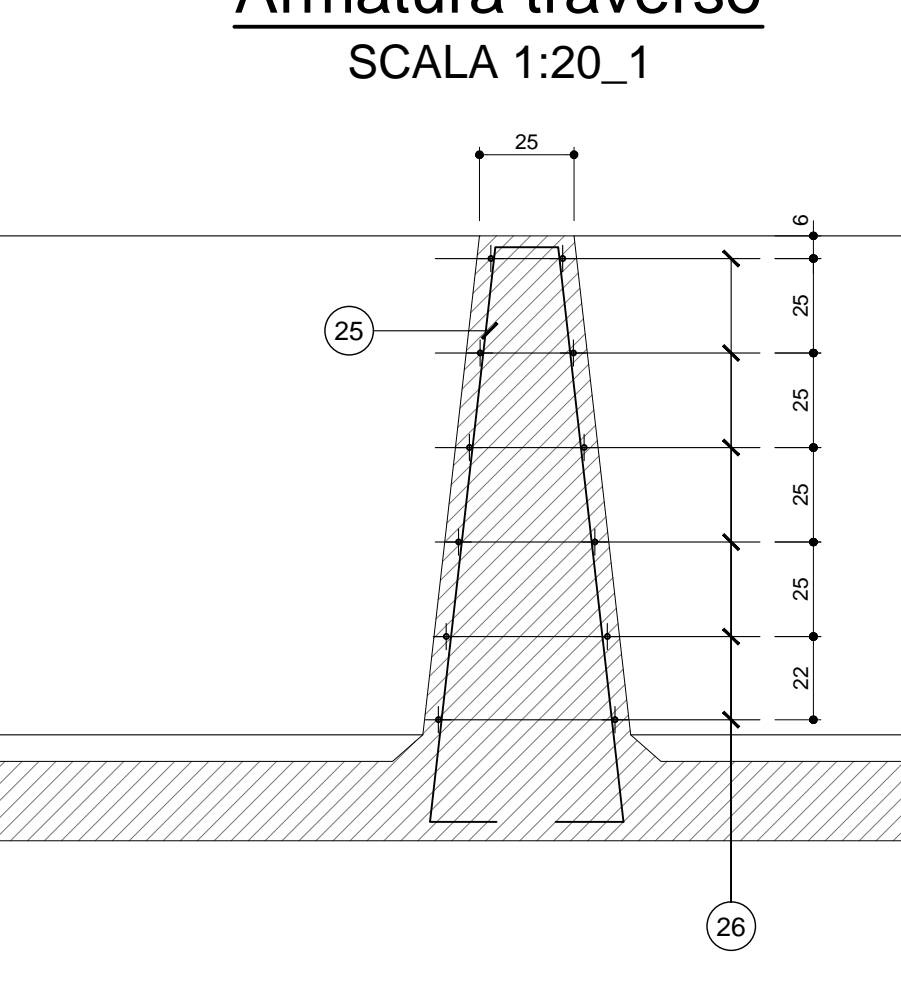
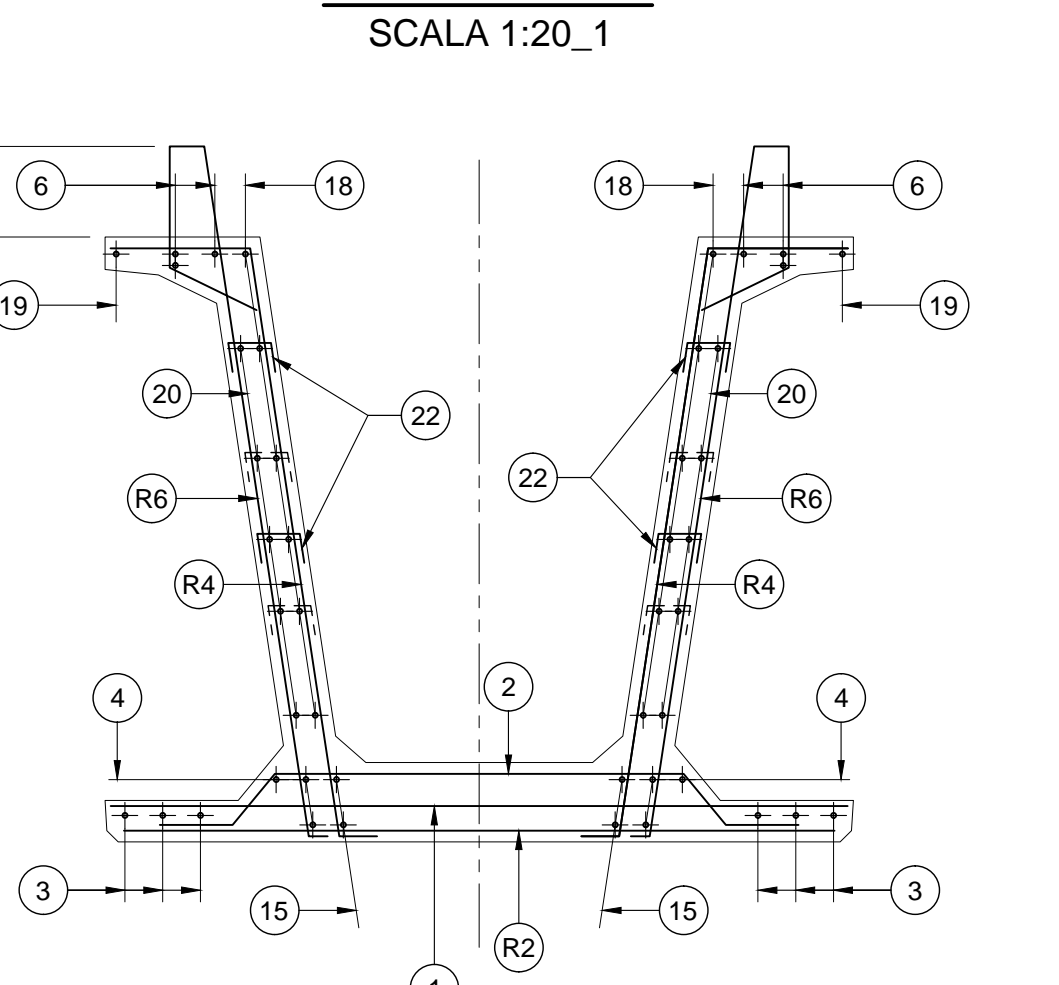
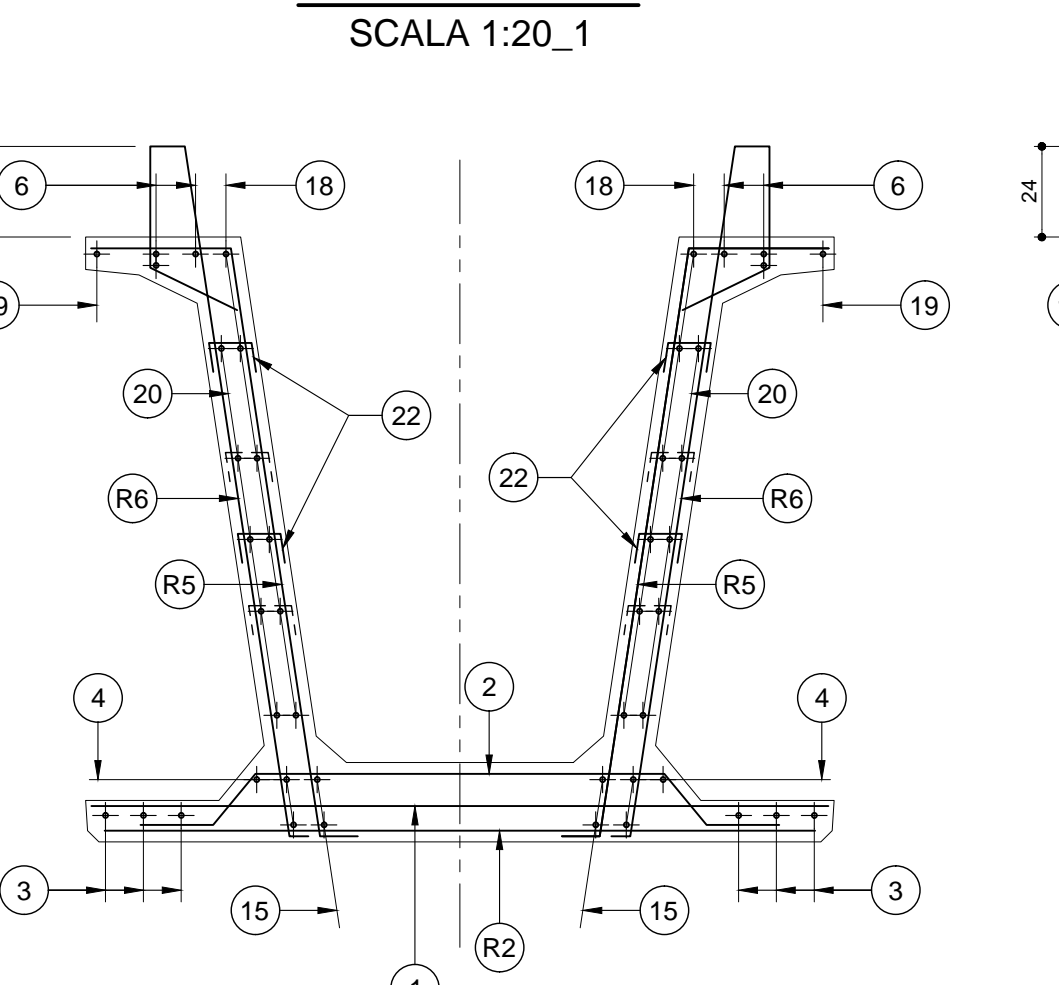
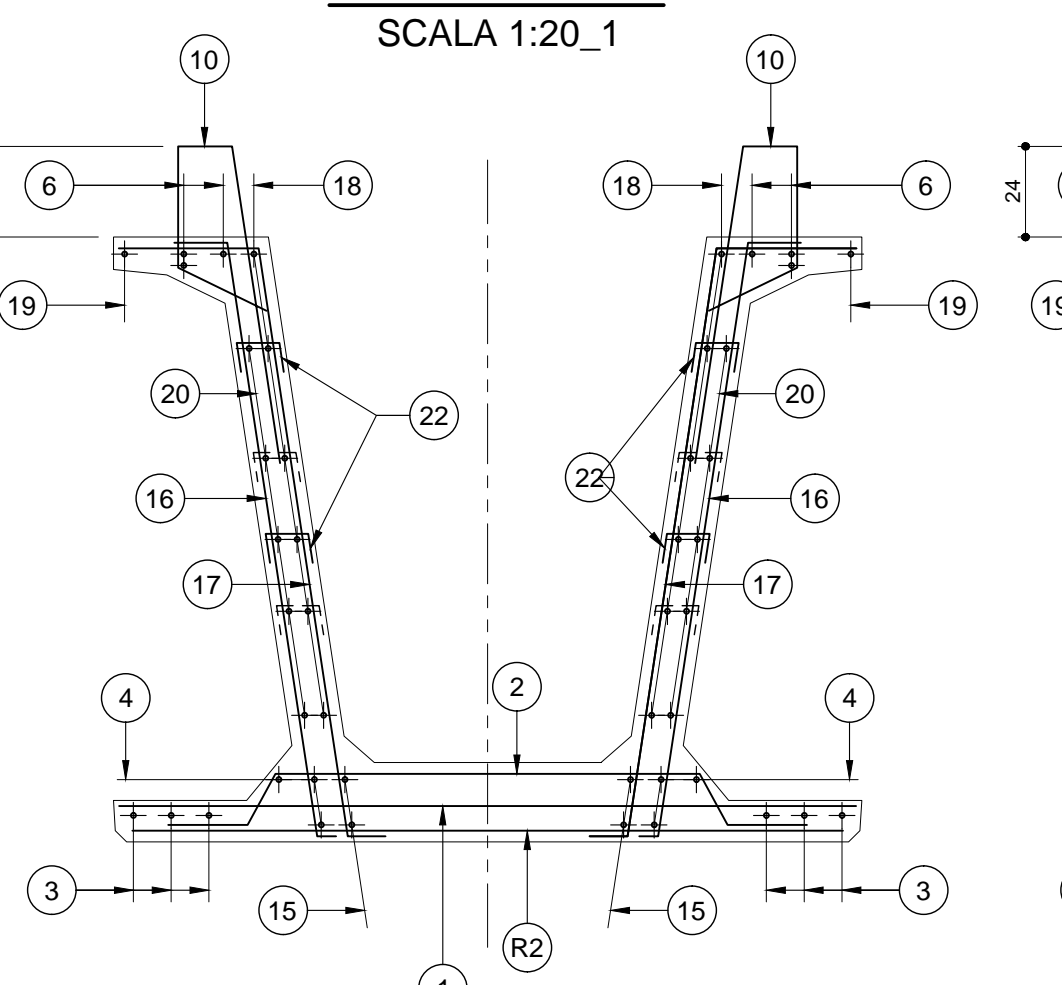
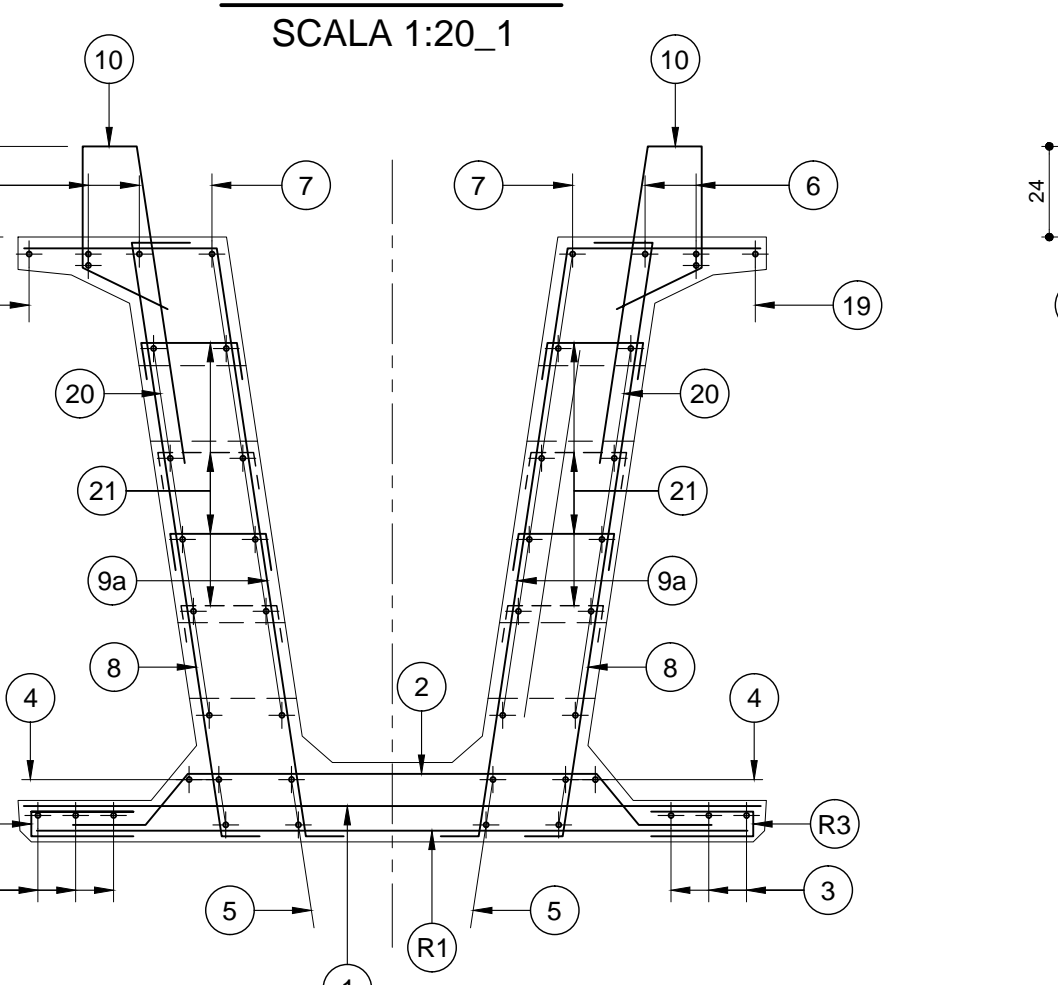
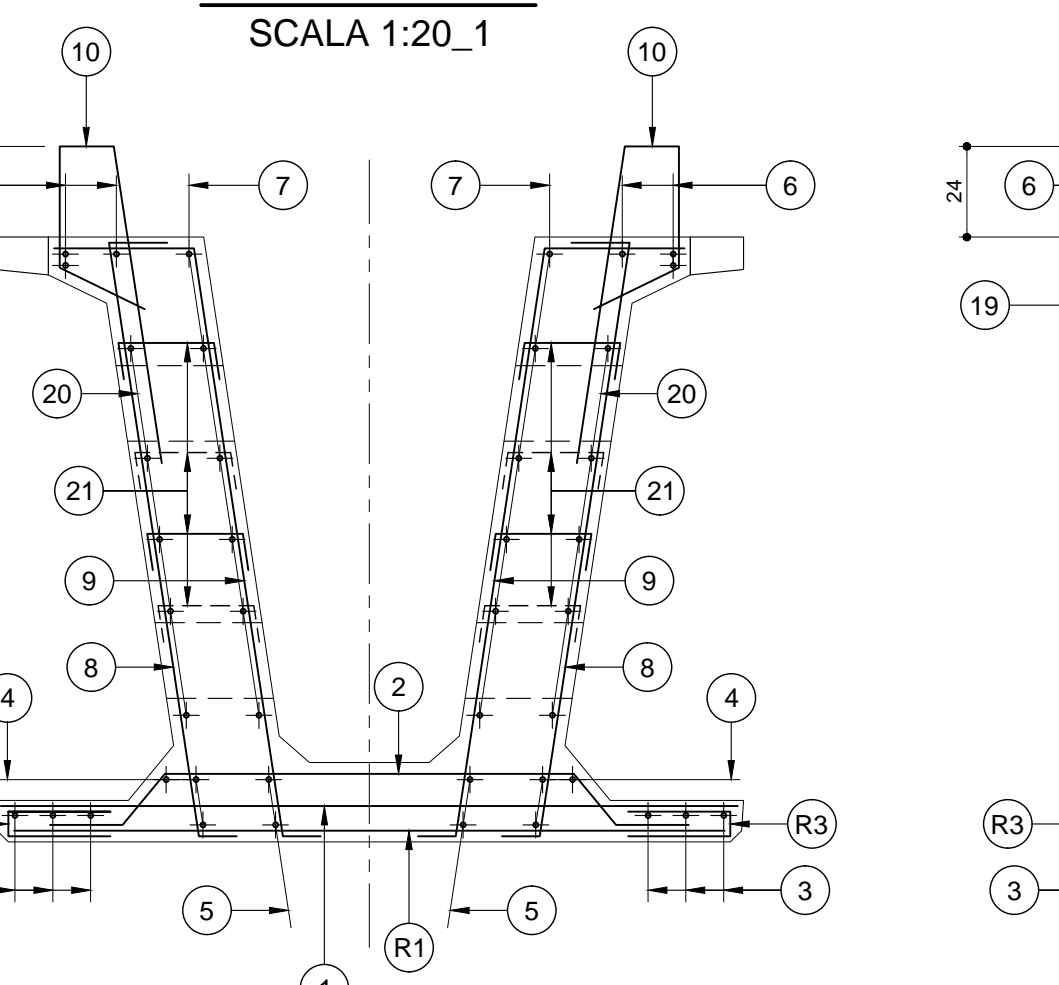
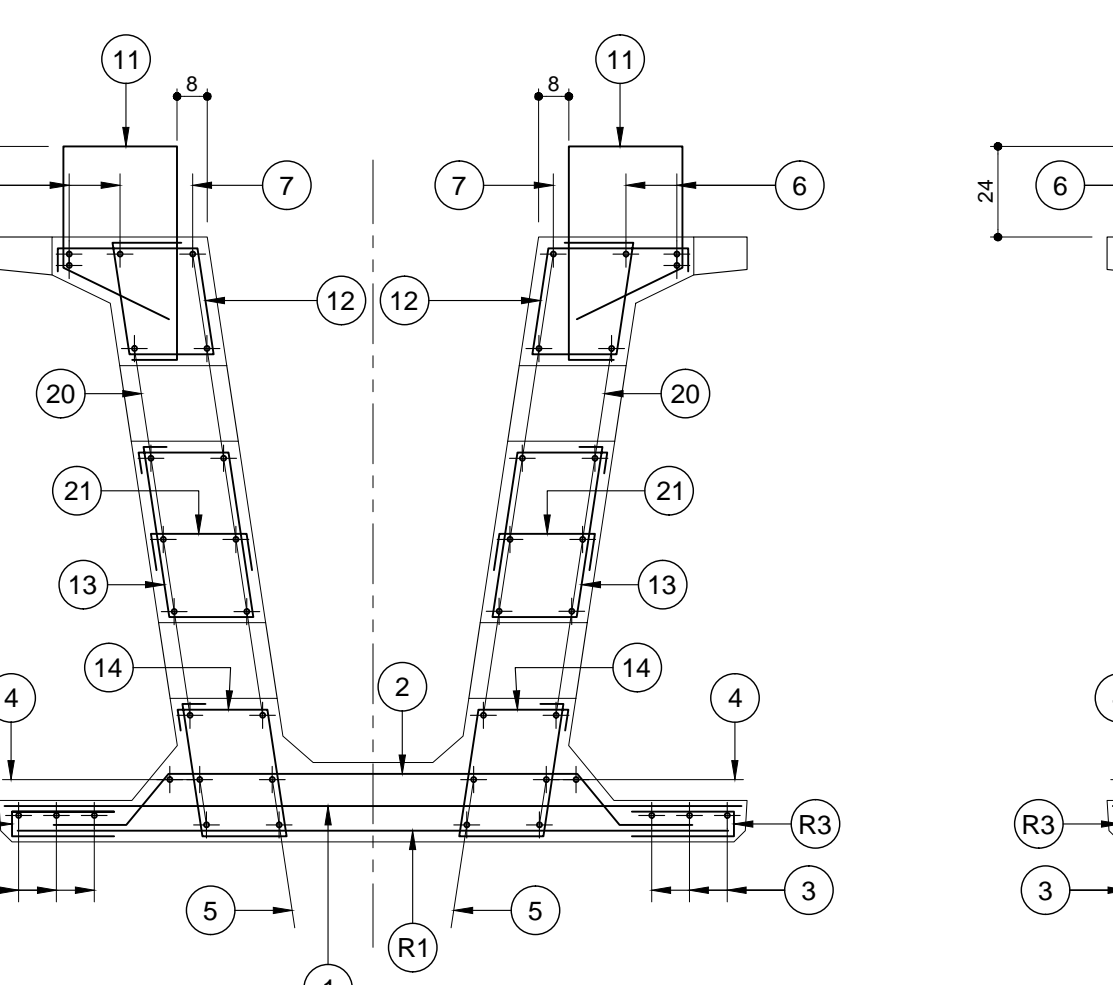
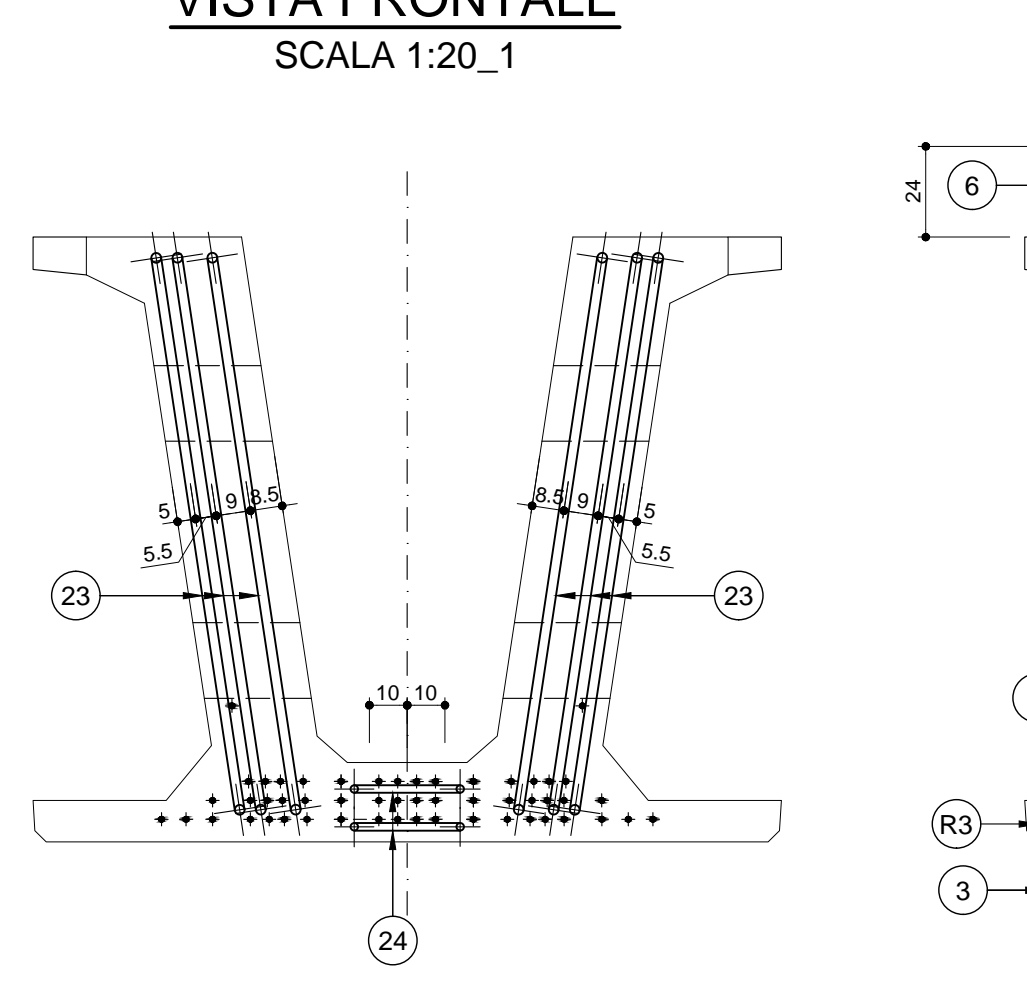
SEZIONE D-D
SCALA 1:20_1

SEZIONE E-E
SCALA 1:20_1

SEZIONE C-C
SCALA 1:20_1

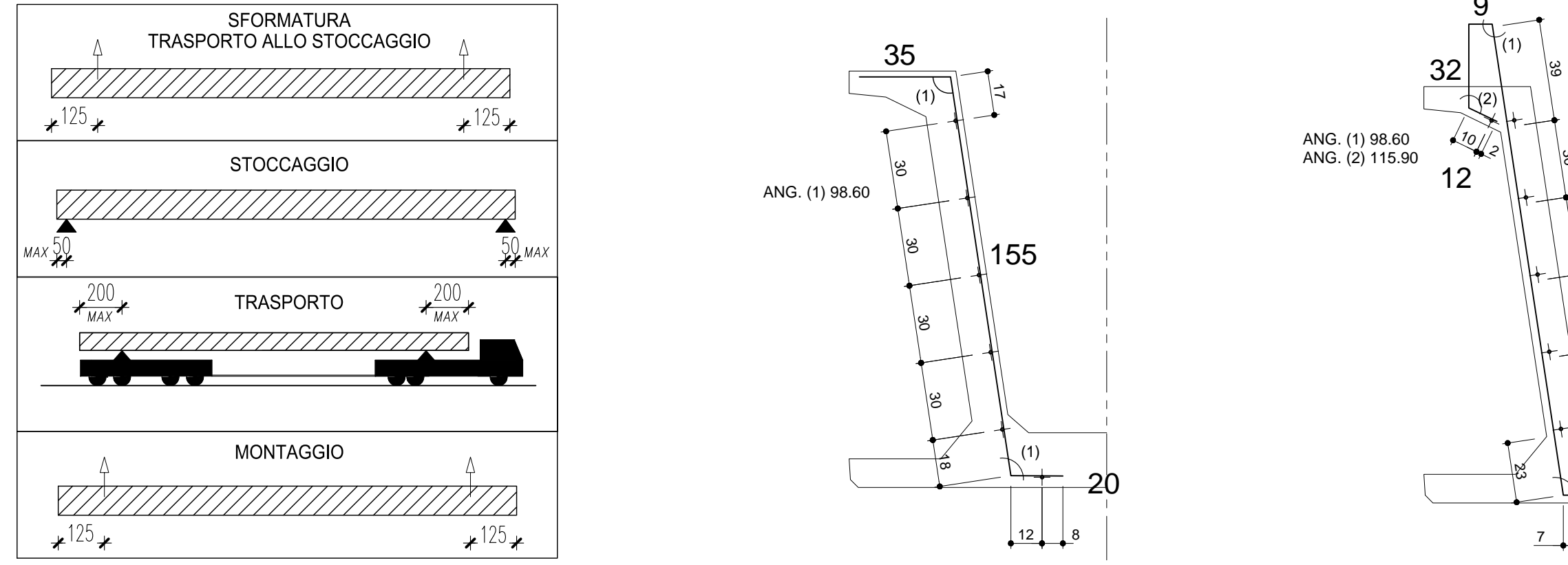
SEZIONE F-F
SCALA 1:20_1

Armatura trasverso
SCALA 1:20_1



POSIZIONE	1	2	3	4	5	6	7	8	9	9a	10	11	12	13	14	15	16	17	18	19	20	21	22	23	24	25	26
Ø (mm)	12	8	10	8	10	14	14	14	14	14	14	14	14	14	14	14	14	14	12	10	12	8	8	26	22	10	10
N. FERRI	11/2	10/8	11/2	10/8	3+3	3+3	(2+2)*2	(6+6)*2	(10+10)*2	(4+4)*2	(6+6)*2	(16+16)*2	(2+2)*2	(2+2)*2	(2+2)*2	2+2	(6+6)*2	(6+6)*2	6+6	1+1	5+5	(15+15)*2	124+124	(3+3)*2	2'2	4+4	(6+6)*2
PASSO (cm)	1/10	1/25	1/10	1/25	-	-	-	1/20	1/20	1/20	1/20	-	-	-	-	1/20	1/20	-	-	-	1/40	1/80	-	-	-	1/25	-
LUNGH. (m)	1.89	1.80	12.00*2+6.15	12.00*2+6.75	2.25	12.00*2+6.75	2.10	1.90	2.10	2.25	1.80	1.59	1.50	1.56	1.34	12.00*2+4.30	1.85	2.10	12.00*2+4.00	12.00*2+4.65	12.00*2+6.45	0.40	0.27	4.80	5.50	3.50	2.045
SAGOMA	189		1300/2		150	1300/2	150	1300/2	150	1300/2	150	1300/2	150	1300/2	150	1300/2	150	1300/2	150	1300/2	150	1300/2	150	1300/2	150	1300/2	150
NOTE	DISPOSTA QUINCICE																										
PESO (Kg)	117.6	101.3	111.7	223.2	21.8	223.2	44.8	92.0	40.7	65.3	139.4	15.4	14.5	15.1	13.0	137.0	53.7	61.0	298.7	35.4	270.7	9.5	28.5	240.4	65.7	17.3	30.3
PESO TOTALE ACCIAIO Kg 2485																											

RETI	R1	R2	R3	R4	R5	R6
Ø Trasv. (mm)	10/10	6/20	6/20	10/10	10/20	10/20
Ø Long. (mm)	6/25	6/25	6/25	6/25	6/25	6/25
SVILUPPO (m)	1.89	1.89	0.60	2.10	2.10	2.46
LUNGH. (m)	2'1.00	27.05	2'28.95	2'24.00	2'14.85	2'22.85
SAGOMA	189					
NOTE	VEDI DETTAGLIO					
PESO (Kg)	26.7	102.2	69.5	237.2	247.6	446.3
PESO TOTALE RETI Kg 1130						



Direzione Progettazione e Realizzazione Lavori

**VARIANTE ALLA S.S.1 AURELIA (AURELIA BIS)
VIABILITA' DI ACCESSO ALL' HUB PORTUALE DI LA SPEZIA
INTERCONNESSIONE TRA I CASELLI DELLA A-12 E IL PORTO DI LA SPEZIA
3° LOTTO TRA FELETTINO E IL RACCORDO AUTOSTRADALE**

PROGETTO ESECUTIVO DI STRALCIO E COMPLETAMENTO C - 3° TRATTO

PROGETTO ESECUTIVO GE265

Shipping & Energy Future

Engineering & Construction

Infrastrutture e Costruzioni

VISTO IL RESPONSABILE DEL PROCEDIMENTO RESPONSABILE DELL'INTEGRAZIONE DELLE PRESTAZIONI SPECIALISTICHE PROGETTISTA SPECIALISTA IL COORDINATORE DELLA SICUREZZA IN FASE DI PROGETTAZIONE

Ing. Fabrizio CARDONE Ing. Alessandro RODINO Ing. Paolo Alberto COLETTI Dott. Domenico TRIMBOLI

**OPERE MAGGIORI
SVINCOLO DI MELARA
VIADOTTO RAMPA 'S'
IMPALCATO - ARMATURA TRAVE S09a-S09b**

CODICE PROGETTO	NOME FILE	REVISIONE	SCALA
DPGE0265	000_V04V14STRAR10	A	VARIE

REVISIONE	DESCRIZIONE	DATA	REDATTO	VERIFICATO	APPROVATO
C					
B					
A	EMISSIONE	Marzo 2021	G. Naretto	A. Rodino	D. Morgera
REV.	DESCRIZIONE	DATA	REDATTO	VERIFICATO	APPROVATO